



PARC D'ENHAIVE

NAMUR

RÉSIDENCE AMBRE

STUDIOS &
APPARTEMENTS
1-2-3 CH.

Projet développé en partenariat par







Vivre au vert, proche de tout

Ce quartier **nouvelle génération**, composé d'appartements, de surfaces de services et d'une école, s'élève au sein d'un **parc aménagé**, alliant architecture contemporaine et vision environnementale pour **le plus grand confort** de ses occupants.

Son **implantation unique**, à proximité de la ville de Namur, des rives de la Meuse et des grands axes, permet aux résidents **d'accéder rapidement à toutes les facilités**, à une **offre de mobilité attrayante**, ainsi qu'à de belles promenades le long de la Meuse.

www.parcdenhaive.be

Bienvenue à Jambes

En bord de Meuse, **face à Namur**, sur l'autre rive, Jambes, active et accueillante, vous propose **une très large offre de services**, de **commerces** et de loisirs. Une sieste dans le parc ? Un parcours de grimpe au centre sportif ? Une balade à vélo en bord de Meuse ? Une promenade à la Citadelle ? Une activité ou une visite culturelle ? Une après-midi shopping à Namur ? Les possibilités ne manquent pas, à quelques pas du Parc d'Enhaive et de votre résidence.





Localisation idéale

Dans un **environnement ouvert et végétalisé**, vous profitez d'un cadre agréable **proche de toutes les facilités**. Les **commerces** sont à quelques enjambées et le **centre de Jambes** à quelques minutes en transport en commun.

Vous profitez également d'un **grand choix d'établissements scolaires** à Jambes, Namur centre-ville et Erpent. De superbes **infrastructures sportives** sont à **proximité immédiate**, football, hockey, athlétisme, escalade, piscine, L'**accès à la culture** n'est pas en reste, les cinémas, l'espace culturel "Le Delta", la confluence, la citadelle et les nombreux musées de Namur vous combleront.

TRANSPORTS EN COMMUN

- À 17 minutes à pied de la gare de Jambes (ou à 3 minutes en voiture)
- À 6 minutes en voiture de la gare de Namur
- À 30 minutes en voiture de la gare de Louvain-la-Neuve (parking RER)
- À 49 minutes en train de la gare Bruxelles-Luxembourg
- La ligne de train Namur - Luxembourg
- La ligne de train Charleroi - Liège
- De nombreuses lignes de bus à proximité immédiate

AÉROPORTS

- À 30 minutes en voiture de l'aéroport de Charleroi
- À 45 minutes en voiture de l'aéroport de Bruxelles-Zaventem

AXES ROUTIERS

- N90 vers Liège et Andenne
- N4 vers Marche-en-Famenne
- E411 Bruxelles-Luxembourg

Adresse : Chaussée de Liège - Avenue Prince de Liège



Un îlot de verdure
dans la ville



Nouveau quartier
de vie au sein
d'un parc habité,
sans voitures



Situation idéale,
proche de toutes
les facilités



Emplacements
de parking privés
en sous-sol



Accès rapide
à une offre de
mobilité attrayante

Un concept à l'épreuve du temps

Le Parc d'Enhaive est un quartier nouvelle génération, au sein d'un parc habité. On y trouve un **ensemble harmonieux** composé de logements avec **parkings privés en sous-sol**, d'un bâtiment à vocation communale (école, etc.) et de **surfaces de services ou commerces de proximité**.

Le nouveau quartier Parc d'Enhaive a pu se concevoir en partant d'une page blanche : l'approche urbanistique a privilégié une **circulation douce et sécurisante en surface**, et l'approche "**zéro énergie fossile**" a pu être mise en place.

Habitat zéro énergie fossile

Tous les matériaux et techniques de production d'énergie utilisés visent à améliorer la **qualité de vie** des nouveaux habitants et également à **la durabilité de notre environnement**. La production d'énergie thermique est assurée par **des pompes à chaleur et des panneaux solaires**. **Plus aucune énergie fossile n'est consommée**.

Une attention particulière est accordée à **la gestion de l'eau de pluie**, favorisant **la récupération et l'infiltration douce** sur site via un réseau de noues et de revêtements infiltrants. Le **parc**, de par son aménagement végétal et son équipement, représente un agréable **poumon vert au sein du quartier**.

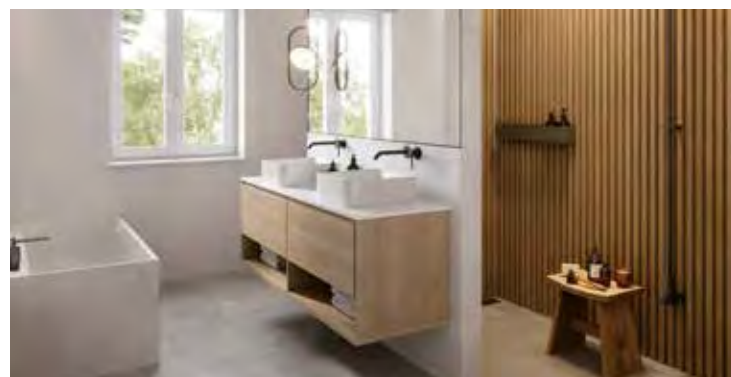
Architecture contemporaine et élégante

L'architecture contemporaine aux **lignes fluides** se distingue par sa diversité, avec un **jeu de matières** pour les façades (briques rouges et grises et panneaux de bardage de teinte blanche) et par ses toitures vertes principalement mises à profit de la production d'énergie photovoltaïque.

Les différentes résidences se composent chacune principalement de deux ensembles à **taille humaine** de 3 à 7 étages, accueillant une grande **diversité de logements**, allant du studio au grand appartement 3 chambres. Lumineux et parfaitement agencés, les appartements sont pensés pour votre **bien-être**.

En effet, **la majorité des appartements** disposent d'un **agréable espace extérieur** avec balcon ou terrasse et une **vue sur le parc ou sur l'esplanade centrale**. Les appartements du rez-de-chaussée bénéficient également d'un **jardin privatif**.

La finition de chaque logement et leur excellente performance énergétique sont des atouts majeurs du Parc d'Enhaive.



Cahier des charges



1. Généralités

- Attention particulière apportée aux performances acoustiques, de la conception à la réalisation.
- Performances énergétiques : PEB A ou A+ (en fonction des localisations).

2. Gros-oeuvre et parements

- Parements de façade composés d'alternance de maçonneries en briques et de panneaux de bardage en fibrociment.
- Balcons en béton architectonique.
- Toitures plates.

3. Menuiseries extérieures

- Menuiseries en façade réalisées en PVC.
- Portes des entrées principales en aluminium thermolaqué.
- Double vitrage à haute performance d'isolation thermique.
- Seuils en pierre bleue ou en aluminium thermolaqué.
- Garde-corps en panneaux de verre feuilleté supportés par une ossature métallique.

4. Revêtements de sols et murs des locaux privatifs

- Carrelage au sol 60 x 60 cm dans toutes les pièces du logement.
- Plinthes en MDF prépeintes.
- Tablettes de fenêtre en pierre naturelle ou en marbre-résine.
- Faïences murales dans les salles d'eau au niveau des contours des baignoires ou douches et sur toute la hauteur des murs.

5. Menuiseries intérieures

- Porte d'entrée du logement sécurisée et agréée anti-effraction de classe 2.
- Portes intérieures à battée, laquées blanc.
- Porte vitrée entre le hall et le séjour.

6. Sanitaire - Chauffage - Ventilation

- Equipement sanitaire complet selon configuration de chaque logement : douche, baignoire, wc suspendu, lave-mains, meuble lavabo, radiateur sèche-serviettes électrique).
- Production d'énergie entièrement décarbonée pour le chauffage et l'eau chaude sanitaire via pompe(s) à chaleur collective(s).
- Chauffage par le sol dans l'ensemble de l'appartement et sèche-serviettes électrique dans les salles d'eau.
- Ventilation de type « double flux » individuelle avec récupérateur de chaleur.

7. Électricité

- Installation électrique complète.
- Détecteurs incendie.
- Vidéophone avec commande d'ouverture de porte de l'immeuble.
- Electromobilité : pré-équipement collectif pour certains emplacements. Raccordement et placement de la borne à charge de l'acquéreur.
- Installation solaire photovoltaïque collective à destination des équipements électriques des parties communes.

8. Murs et peintures

- Murs et plafonds des espaces communs plafonnés et peints.
- Murs et plafonds des espaces privés peints d'une couche de fond de teinte blanche.

8. Cuisines

- Cuisine non prévue par le promoteur. Seules les alimentations électriques, les alimentations en eau et la décharge pour un évier sont prévues.

9. Raccordements

- Frais forfaitaires non inclus dans le prix de vente.

10. Abords

- Selon les plans, l'aménagement des abords comprend les chemins d'accès, les terrasses, les jardins engazonnés, les haies vives, les bordures et les clôtures.

Implantation générale





PLANS

RÉSIDENCE AMBRE

Toutes les informations et images sont données à titre indicatif et sont non-contractuelles





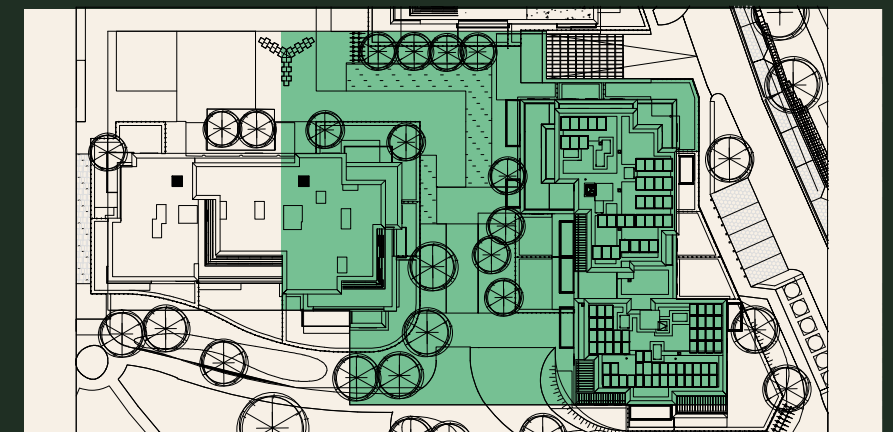
PARC D'ENHAIVE NAMUR

Résidence **AMBRE**

BLOCS A & B Sous-sol

Légende

-  Double-flux
-  Faux-plafond





PARC
D'ENHAIVE
NAMUR

Résidence **AMBRE**

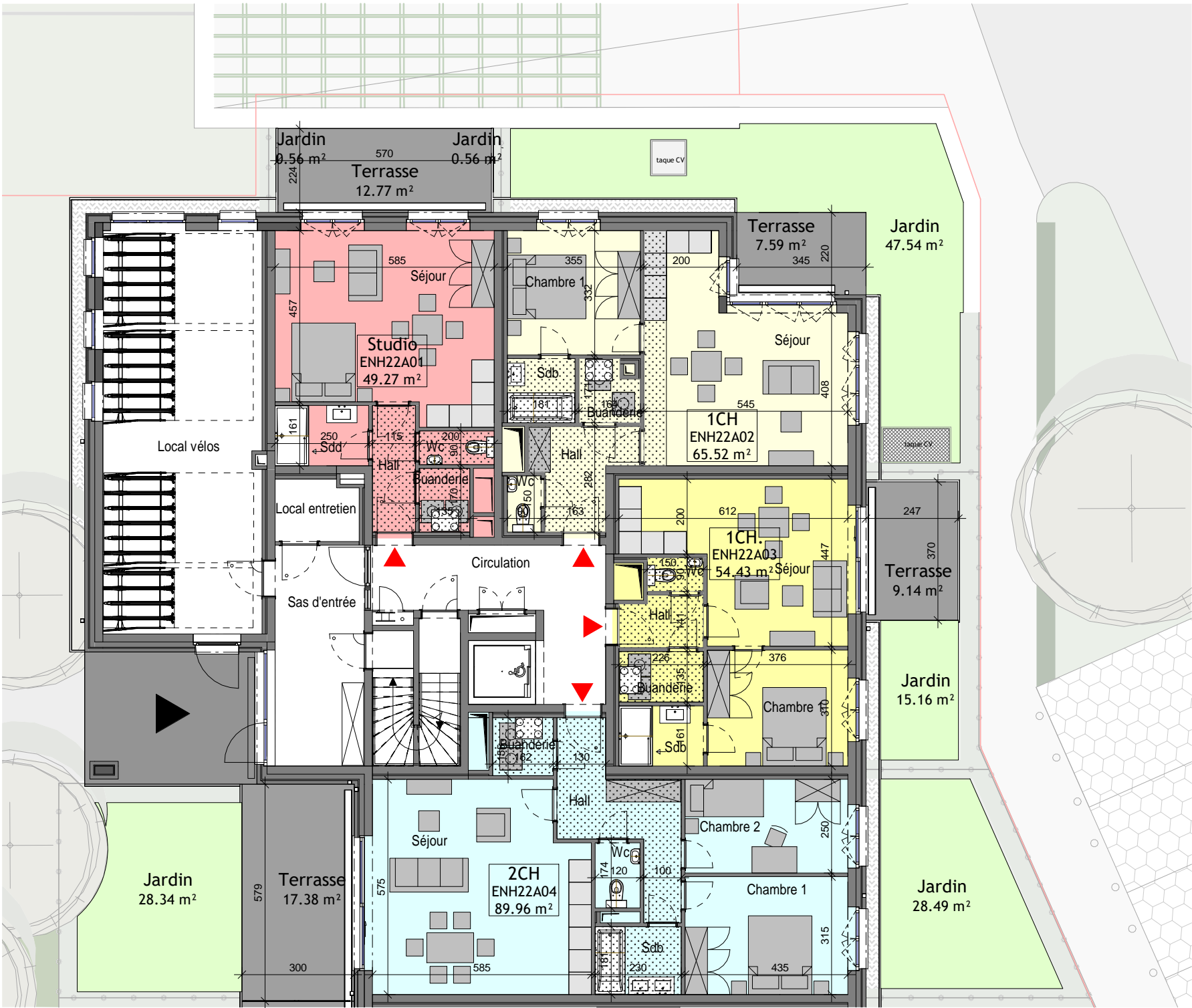
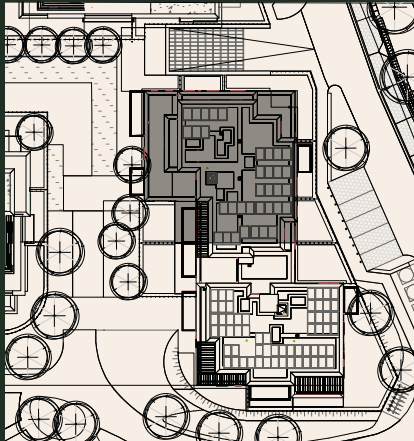
BLOC A
REZ-DE-CHAUSSÉE

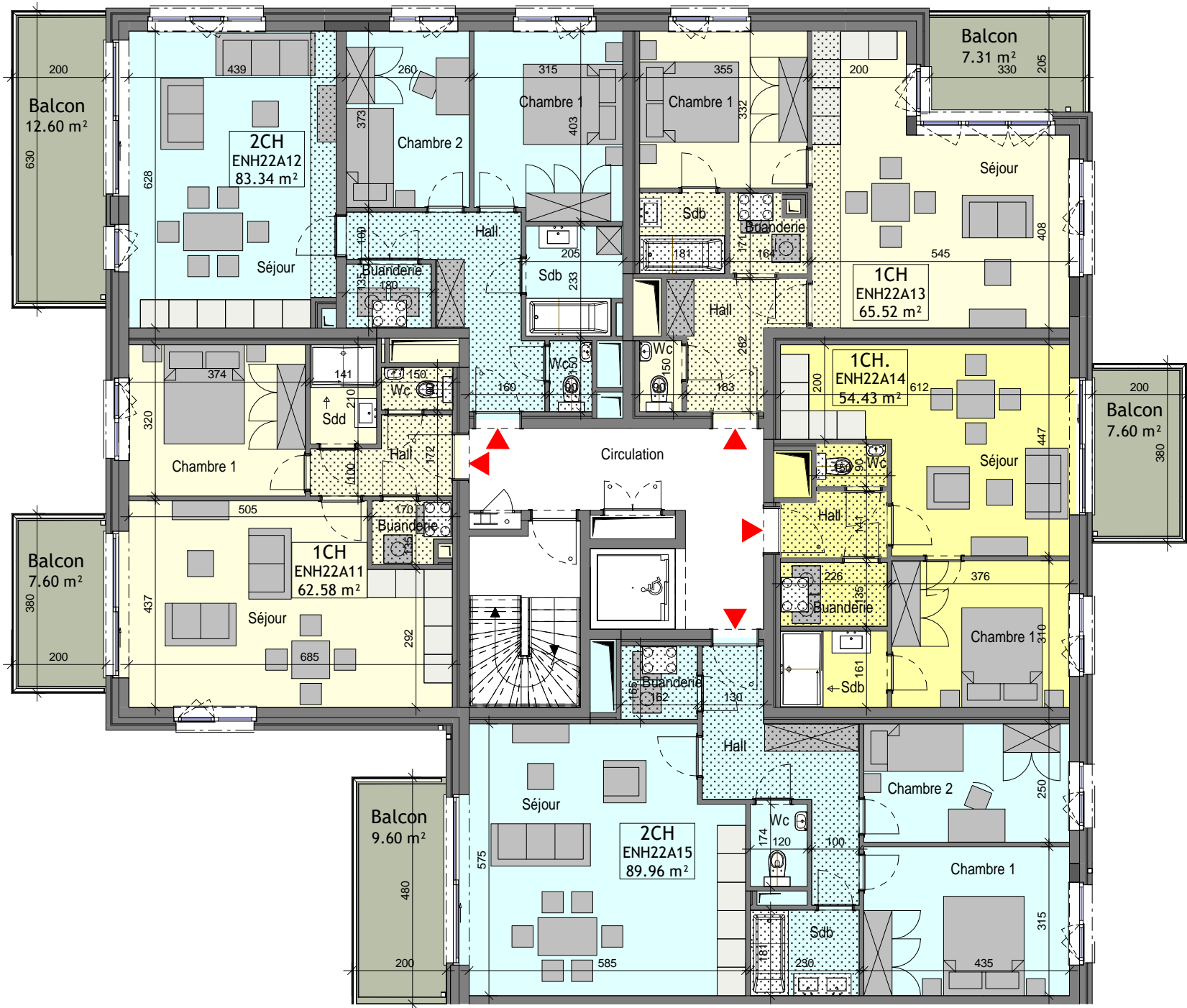
APPARTEMENT	TYPE	SURFACE	TERRASSE	JARDIN
22A01	STUDIO	49,27 m ²	12,77 m ²	1,12 m ²
22A02	1 CH.	65,52 m ²	7,59 m ²	47,54 m ²
22A03	1 CH.	54,43 m ²	9,14 m ²	15,16 m ²
22A04	2 CH.	89,86 m ²	17,38 m ²	56,83 m ²

Légende

Double-flux

Faux-plafond





1m 2m 3m 4m 5m



PARC D'ENHAIVE NAMUR

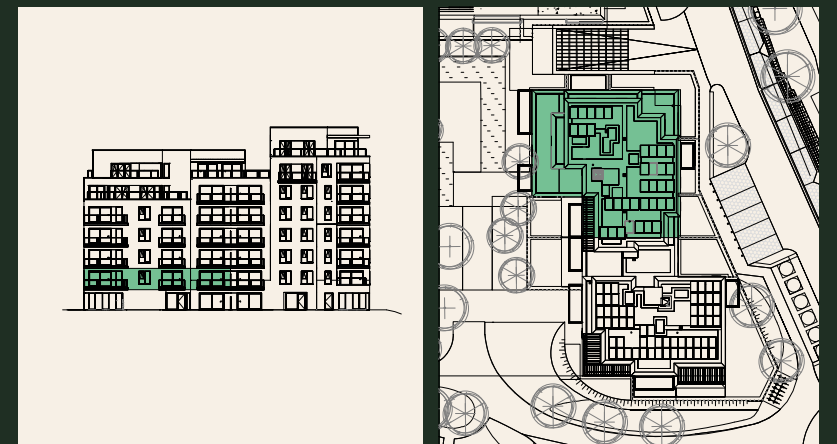
Résidence **AMBRE**

BLOC A 1^{er} étage

APPARTEMENT	TYPE	SURFACE	BALCON
22A11	1 CH.	62,58 m ²	7,60 m ²
22A12	2 CH.	83,34 m ²	12,60 m ²
22A13	1 CH.	65,52 m ²	7,31 m ²
22A14	1 CH.	54,43 m ²	7,60 m ²
22A15	2 CH.	89,96 m ²	9,60 m ²

Légende

- Double-flux
- Faux-plafond





PARC
D'ENHAIVE
NAMUR

Résidence **AMBRE**

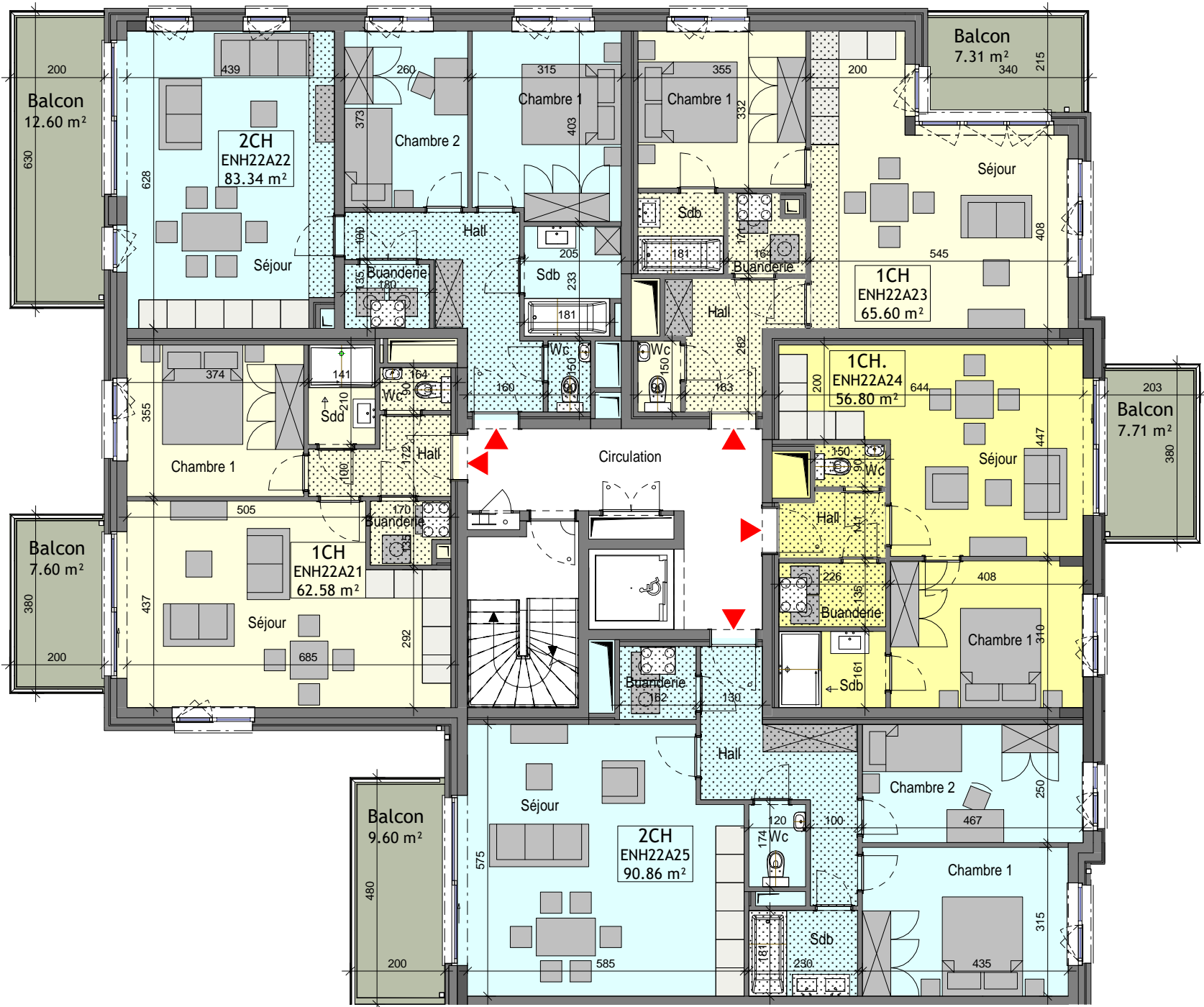
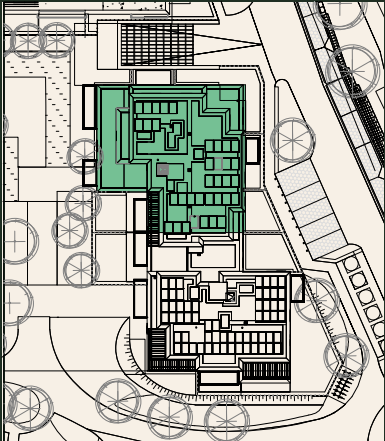
BLOC A
2^{ème} étage

APPARTEMENT	TYPE	SURFACE	BALCON
22A21	1 CH.	62,58 m ²	7,60 m ²
22A22	2 CH.	83,34 m ²	12,60 m ²
22A23	1 CH.	65,60 m ²	7,31 m ²
22A24	1 CH.	56,80 m ²	7,71 m ²
22A25	2 CH.	90,86 m ²	9,60 m ²

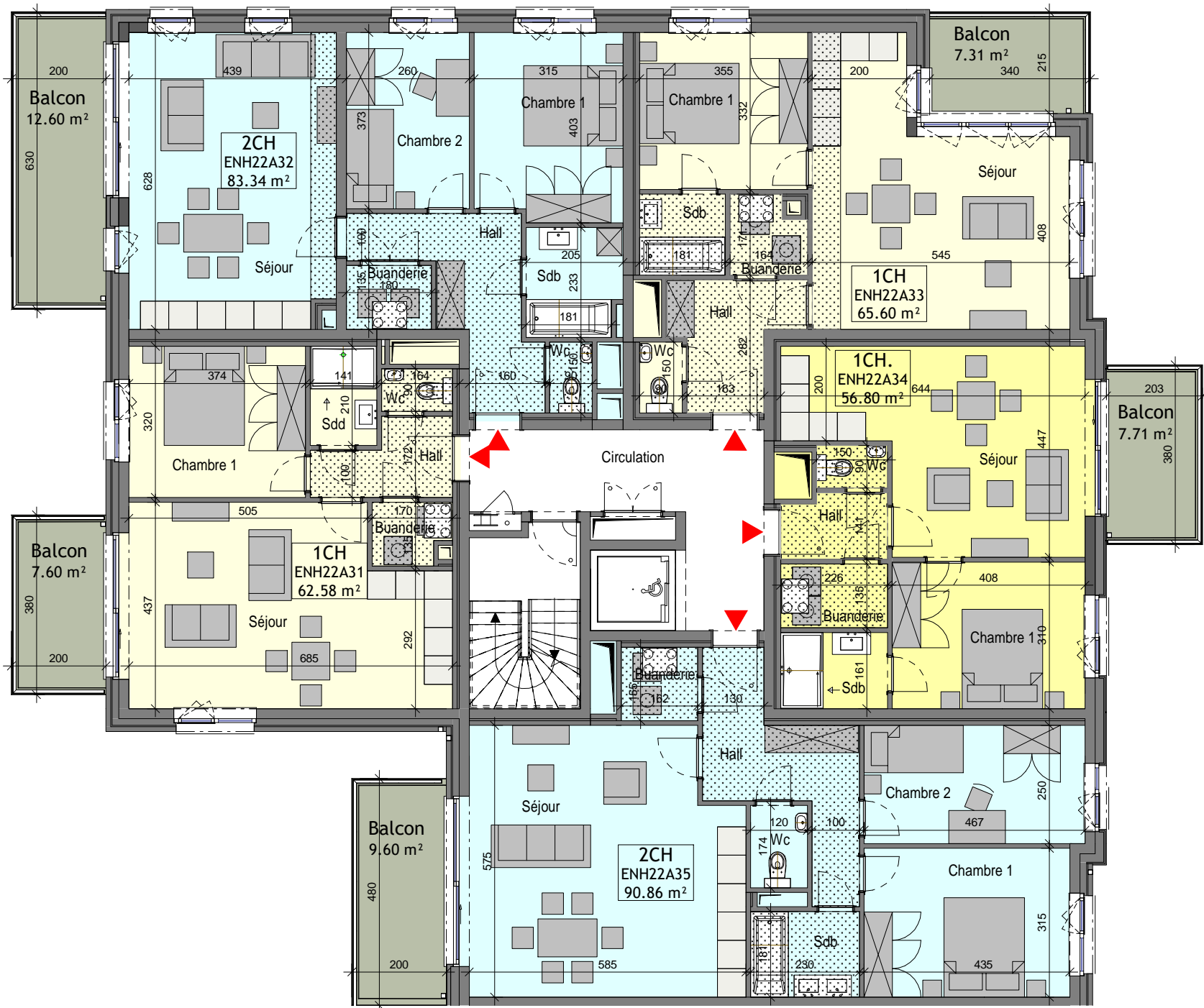
Légende

Double-flux

Faux-plafond



1m 2m 3m 4m 5m



1m 2m 3m 4m 5m



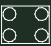

PARC
D'ENHAIVE
NAMUR

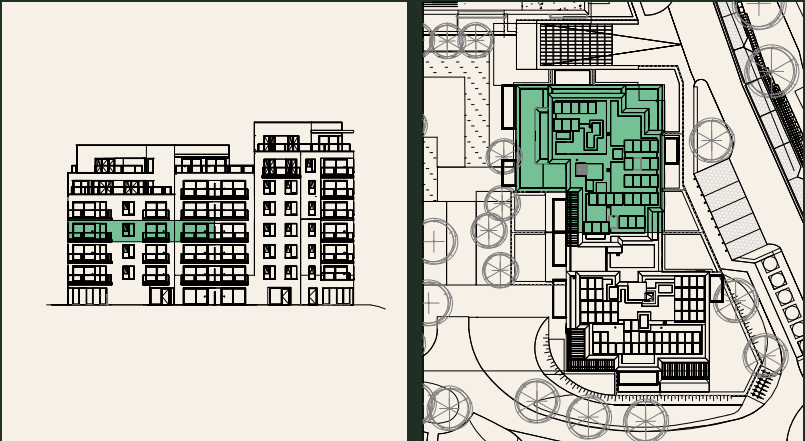
Résidence **AMBRE**

BLOC A
3^{ème} étage

APPARTEMENT	TYPE	SURFACE	BALCON
22A31	1 CH.	62,58 m ²	7,60 m ²
22A32	2 CH.	83,34 m ²	12,60 m ²
22A33	1 CH.	65,60 m ²	7,31 m ²
22A34	1 CH.	56,80 m ²	7,71 m ²
22A35	2 CH.	90,86 m ²	9,60 m ²

Légende

-  Double-flux
-  Faux-plafond





PARC
D'ENHAIVE
NAMUR

Résidence **AMBRE**

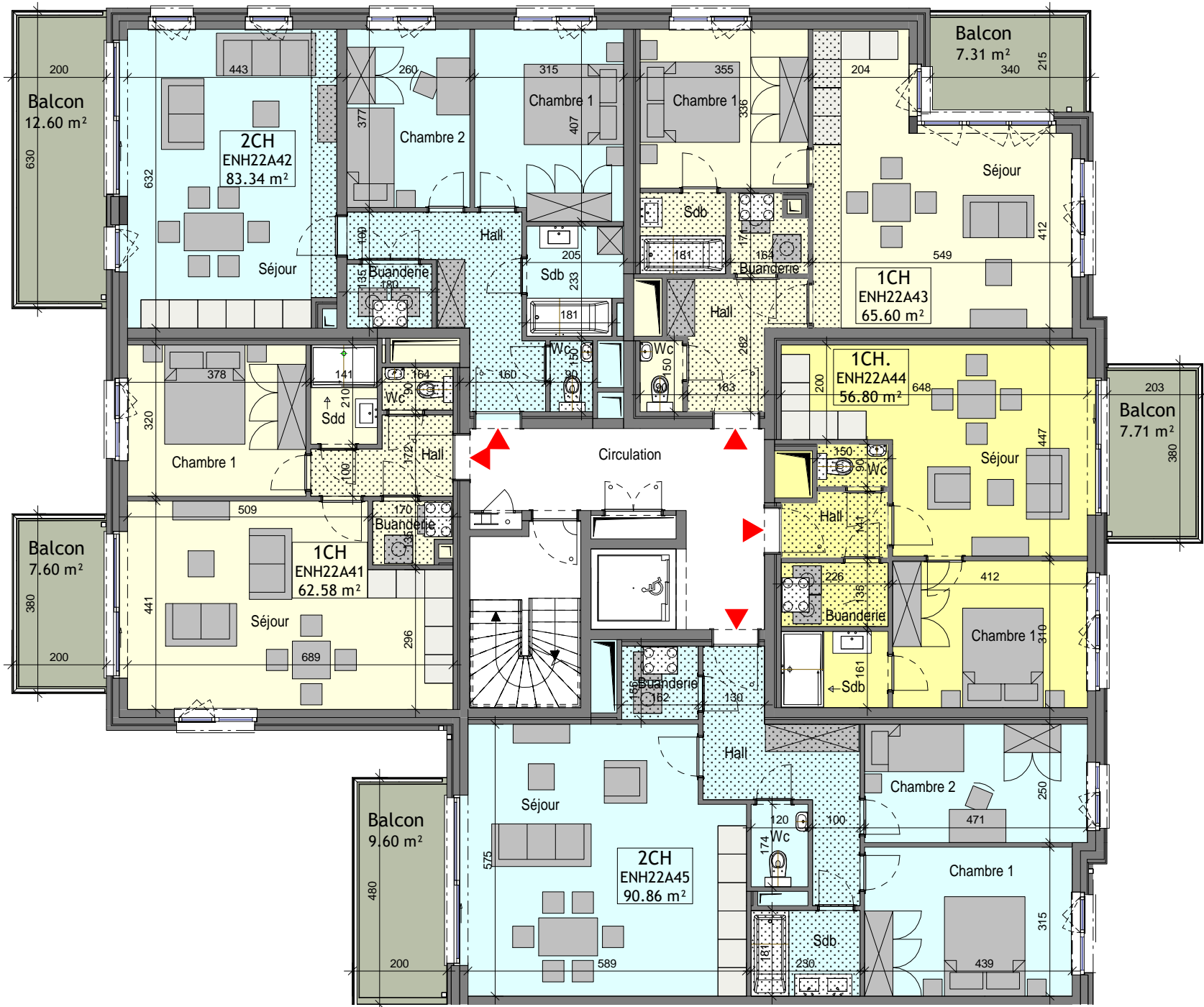
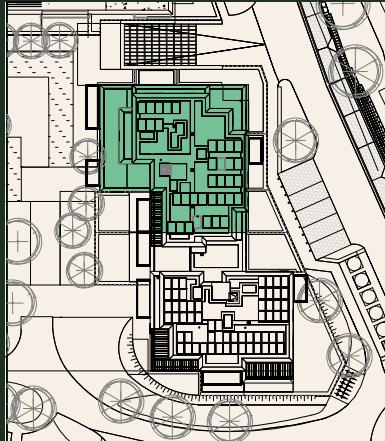
BLOC A
4^{ème} étage

APPARTEMENT	TYPE	SURFACE	BALCON
22A41	1 CH.	62,58 m ²	7,60 m ²
22A42	2 CH.	83,34 m ²	12,60 m ²
22A43	1 CH.	65,60 m ²	7,31 m ²
22A44	1 CH.	56,80 m ²	7,71 m ²
22A45	2 CH.	90,86 m ²	9,60 m ²

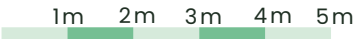
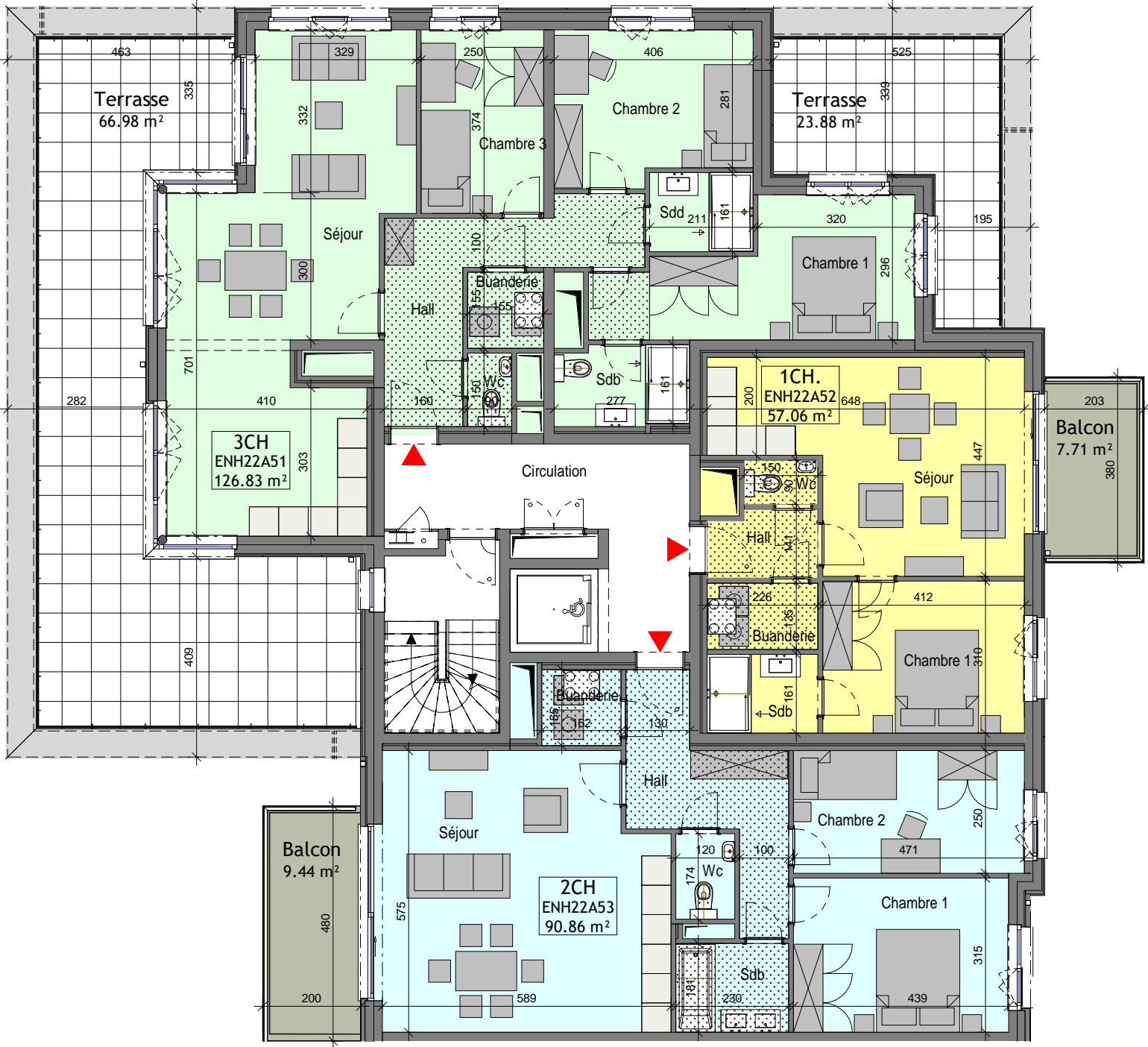
Légende

Double-flux

Faux-plafond



1m 2m 3m 4m 5m



PARC
D'ENHAIVE
NAMUR

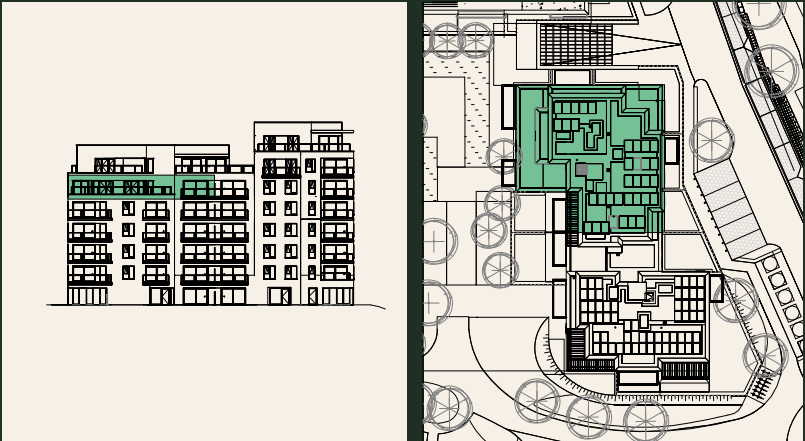
Résidence **AMBRE**

BLOC A
5^{ème} étage

APPARTEMENT	TYPE	SURFACE	BALCON
22A51	3 CH.	126,83 m ²	90,86 m ²
22A52	1 CH.	57,06 m ²	7,71 m ²
22A53	2 CH.	90,86 m ²	9,44 m ²

Légende

- Double-flux
- Faux-plafond





PARC D'ENHAIVE NAMUR

Résidence **AMBRE**

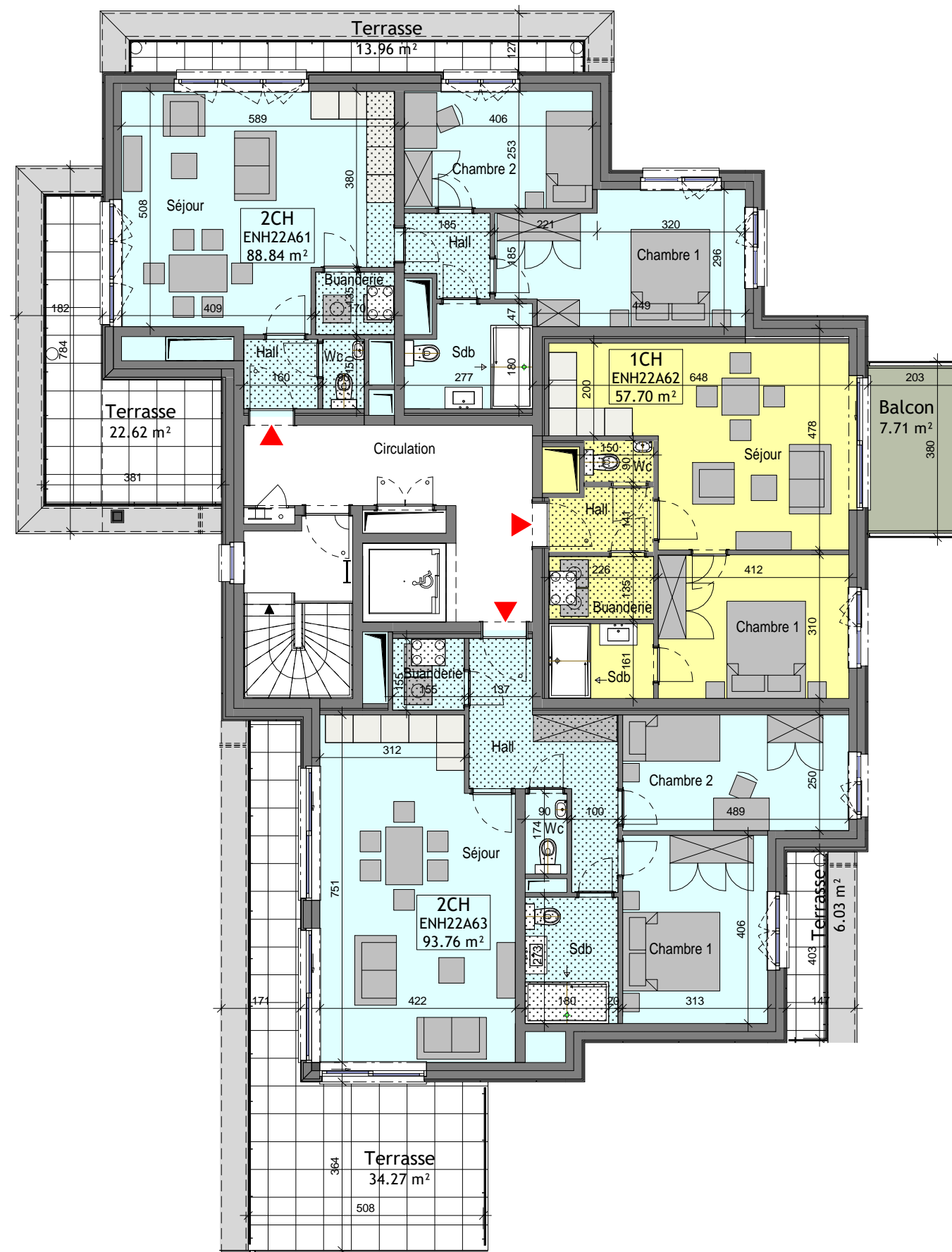
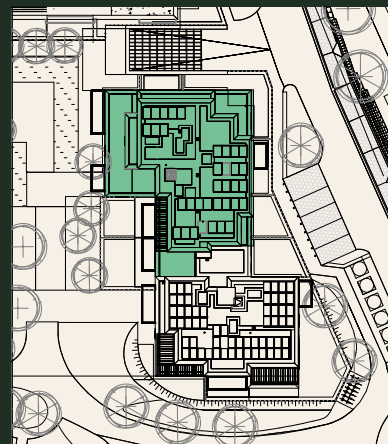
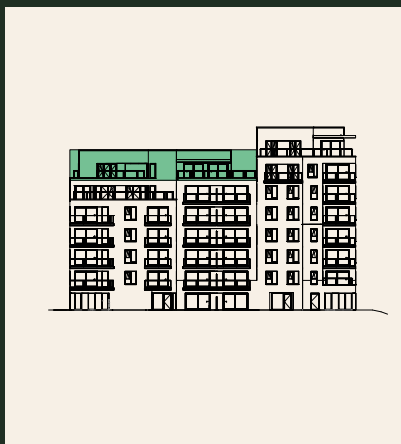
BLOC A 6^{ème} étage

APPARTEMENT	TYPE	SURFACE	TERRASSE
22A61	2 CH.	88,84 m ²	36,58 m ²
22A62	1 CH.	57,70 m ²	7,71 m ²
22A63	2 CH.	93,76 m ²	40,30 m ²

Légende

Double-flux

Faux-plafond



1m 2m 3m 4m 5m





PARC D'ENHAIVE NAMUR

Résidence **AMBRE**

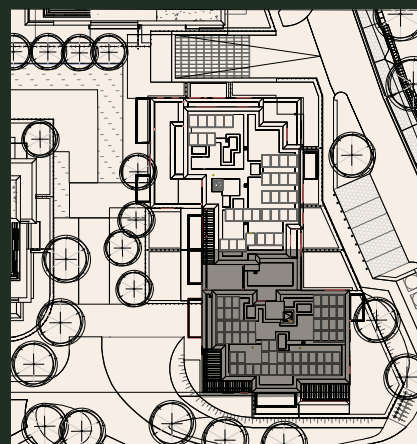
BLOC B REZ-DE-CHAUSSÉE

APPARTEMENT	TYPE	SURFACE	TERRASSE	JARDIN
22B01	2 CH.	86,85 m ²	21,05 m ²	78,78 m ²
22B02	2 CH.	92,65 m ²	28,08 m ²	93,73 m ²
22B03	STUDIO	48,14 m ²	17,86 m ²	4,34 m ²

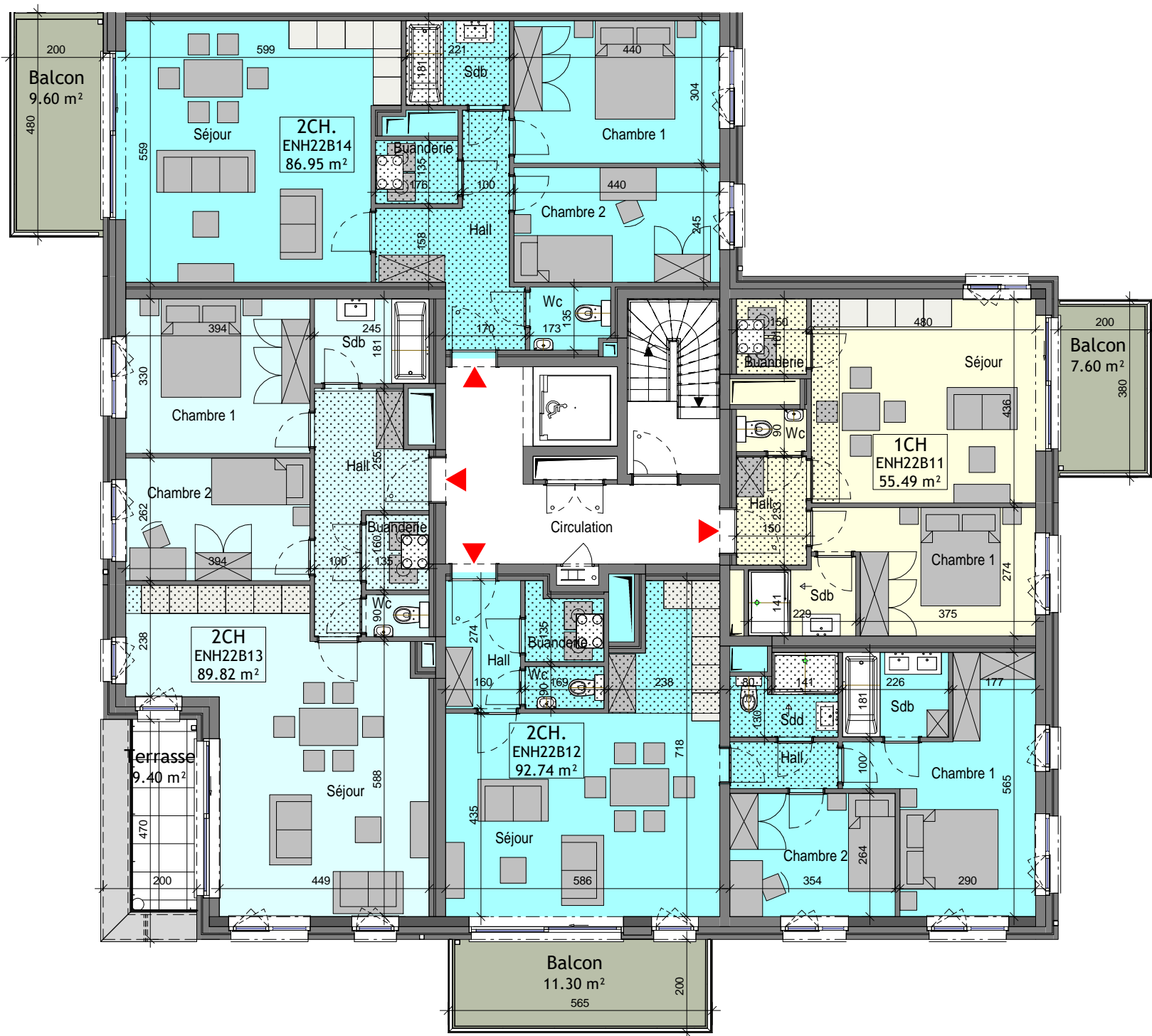
Légende

Double-flux

Faux-plafond



1m 2m 3m 4m 5m



1m 2m 3m 4m 5m



PARC D'ENHAIVE NAMUR

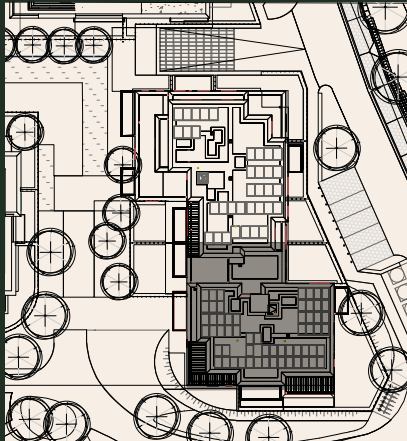
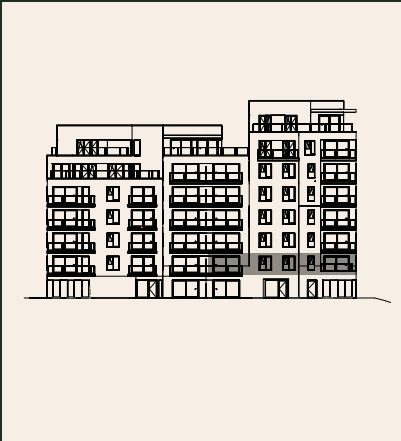
Résidence **AMBRE**

BLOC B 1^{er} étage

APPARTEMENT	TYPE	SURFACE	BALCON
22B11	1 CH.	55,49 m ²	7,60 m ²
22B12	2 CH.	92,74 m ²	11,30 m ²
22A13	2 CH.	89,82 m ²	9,40 m ²
22A14	2 CH.	86,95 m ²	9,60 m ²

Légende

- Double-flux
- Faux-plafond





PARC D'ENHAIVE NAMUR

Résidence **AMBRE**

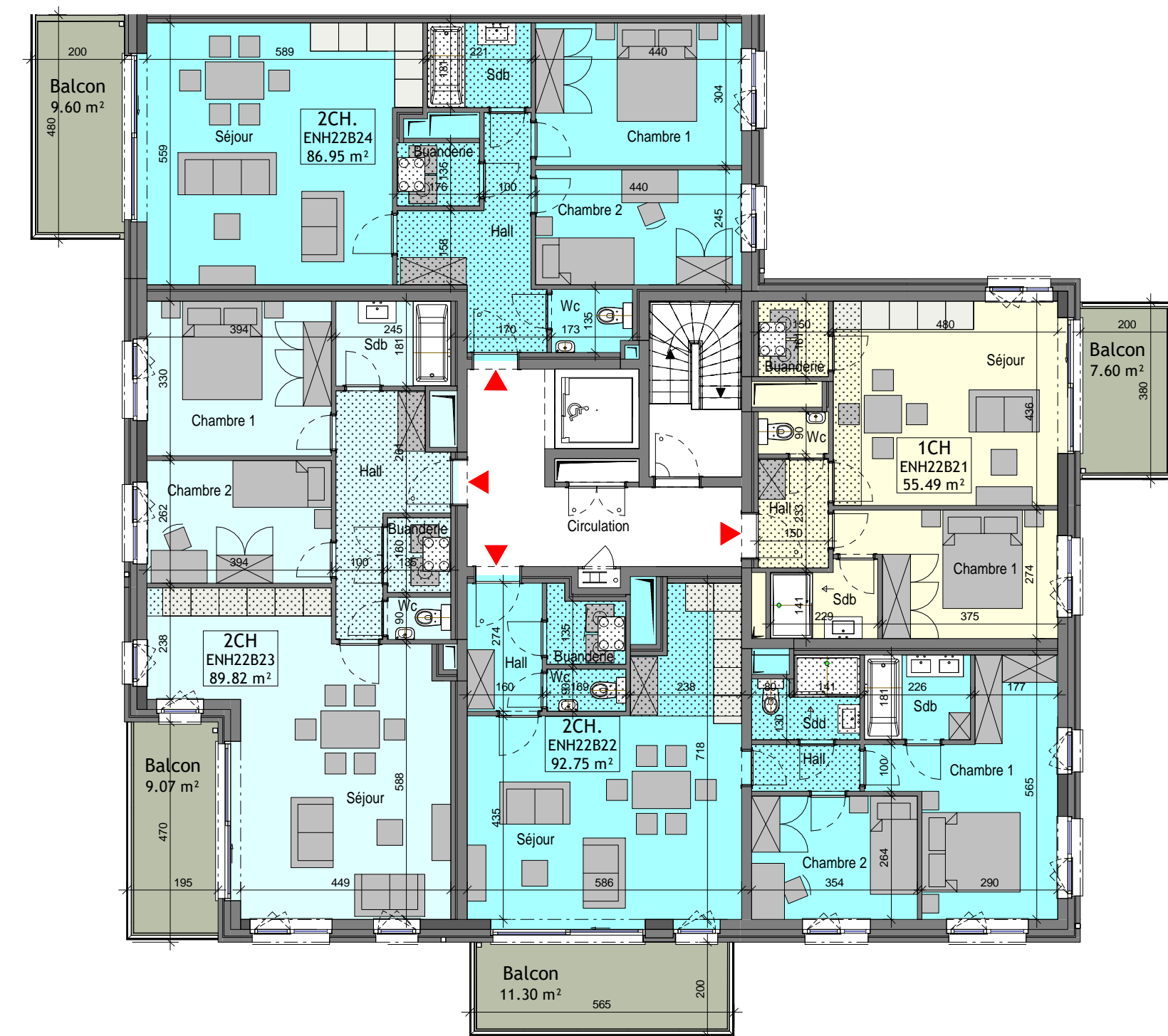
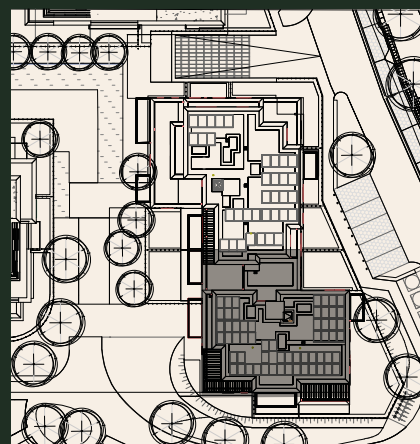
BLOC B 2^{ème} étage

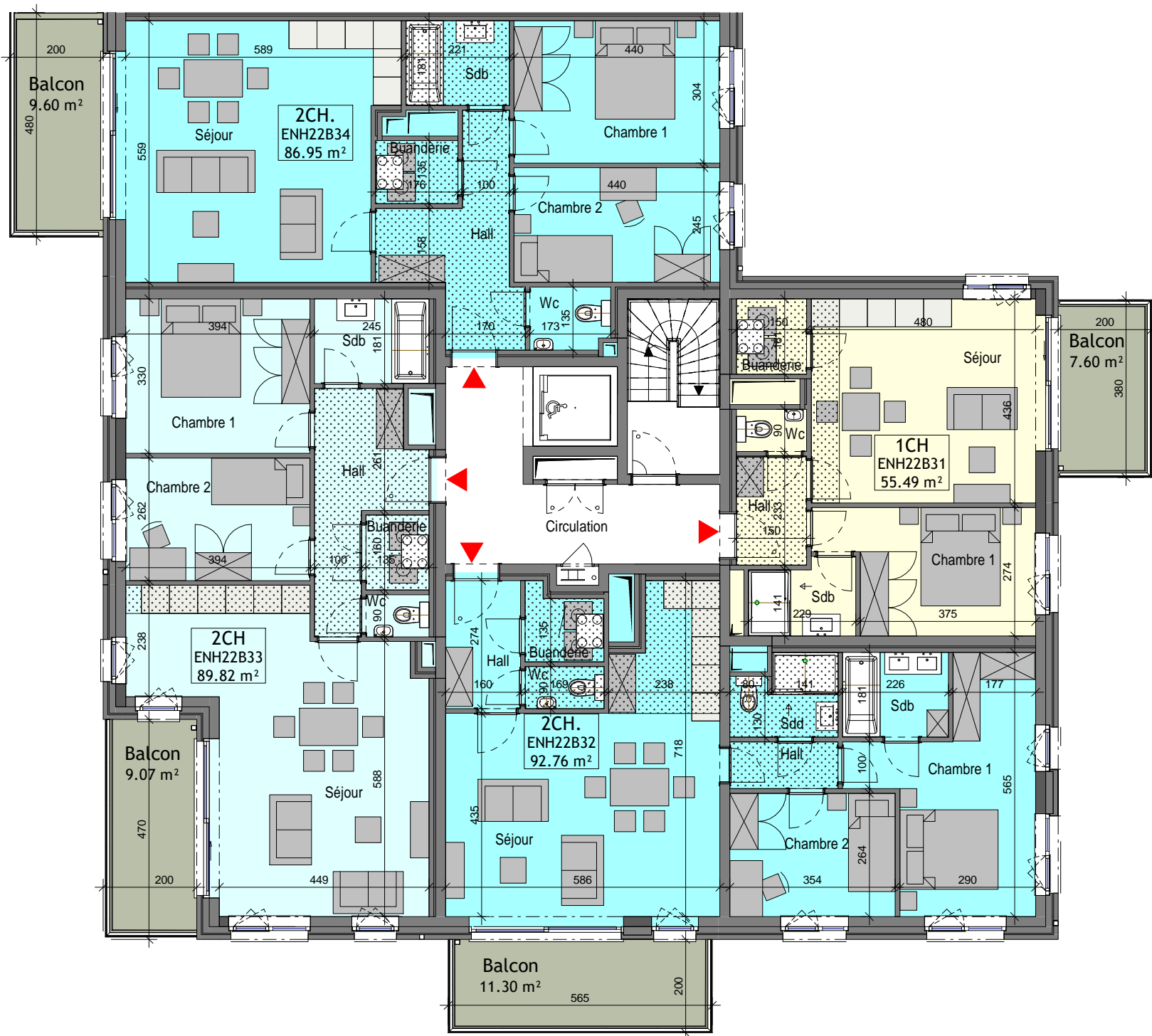
APPARTEMENT	TYPE	SURFACE	BALCON
22B21	1 CH.	55,49 m ²	7,60 m ²
22B22	2 CH.	92,75 m ²	11,30 m ²
22B23	2 CH.	89,82 m ²	9,07 m ²
22B24	2 CH.	86,95 m ²	9,60 m ²

Légende

Double-flux

Faux-plafond





PARC
D'ENHAIVE
NAMUR

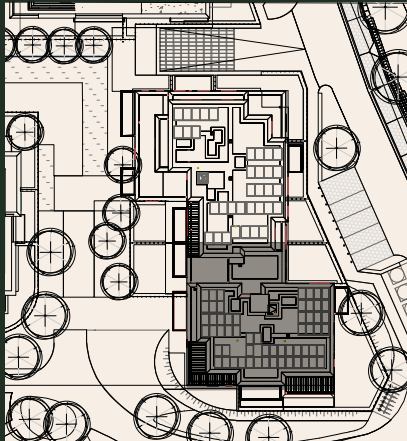
Résidence **AMBRE**

BLOC B
3^{ème} étage

APPARTEMENT	TYPE	SURFACE	BALCON
22B31	1 CH.	55,49 m ²	7,60 m ²
22B32	2 CH.	92,76 m ²	11,30 m ²
22B33	2 CH.	89,82 m ²	9,07 m ²
22B34	2 CH.	86,95 m ²	9,60 m ²

Légende

- Double-flux
- Faux-plafond





PARC D'ENHAIVE NAMUR

Résidence **AMBRE**

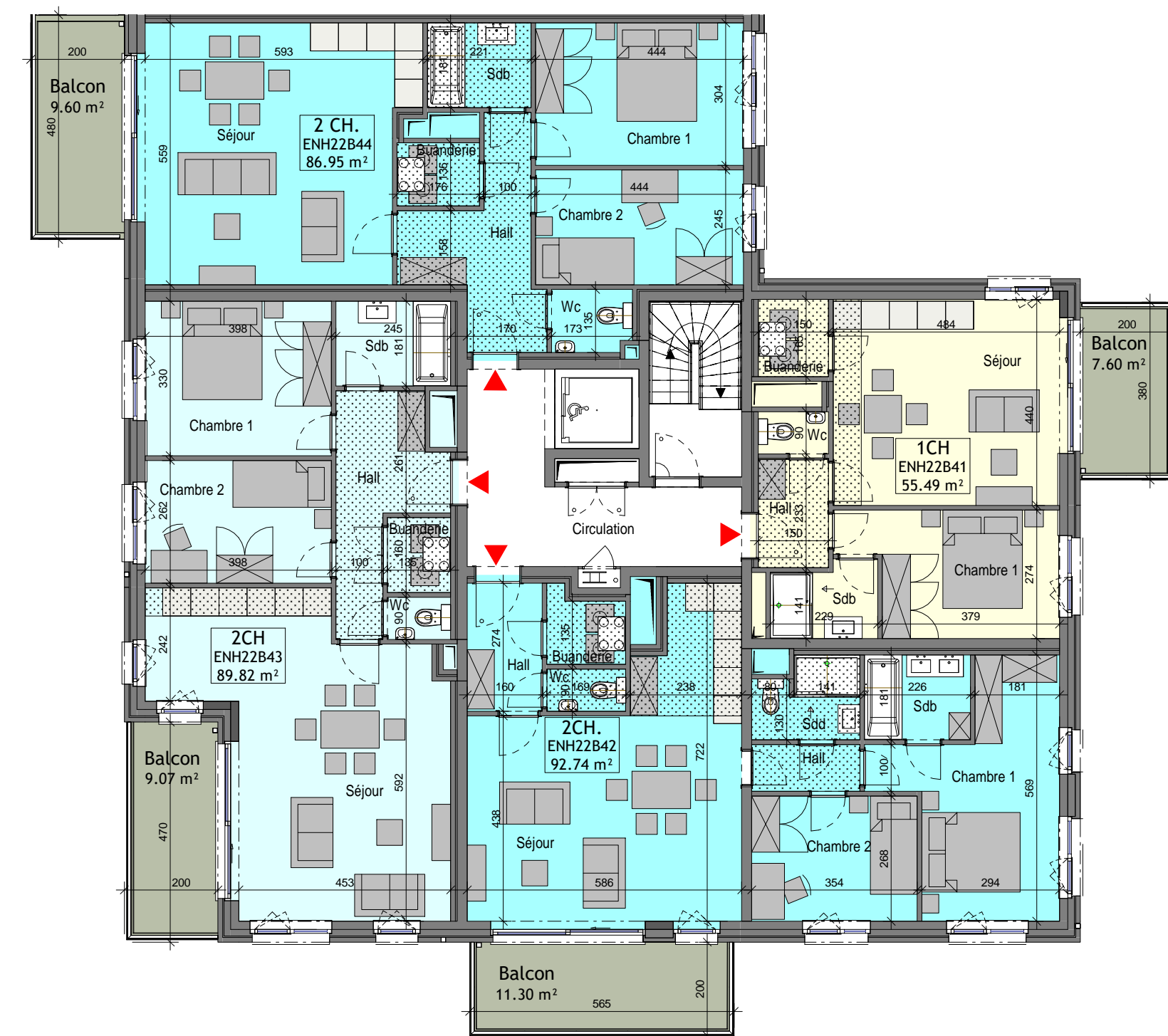
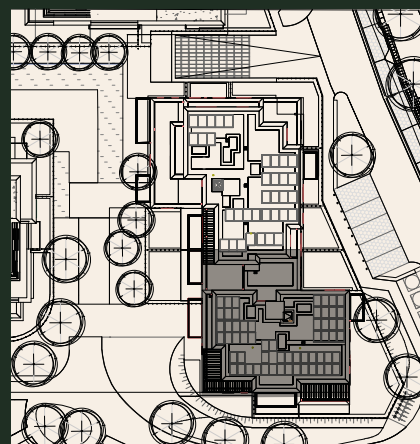
BLOC B 4^{ème} étage

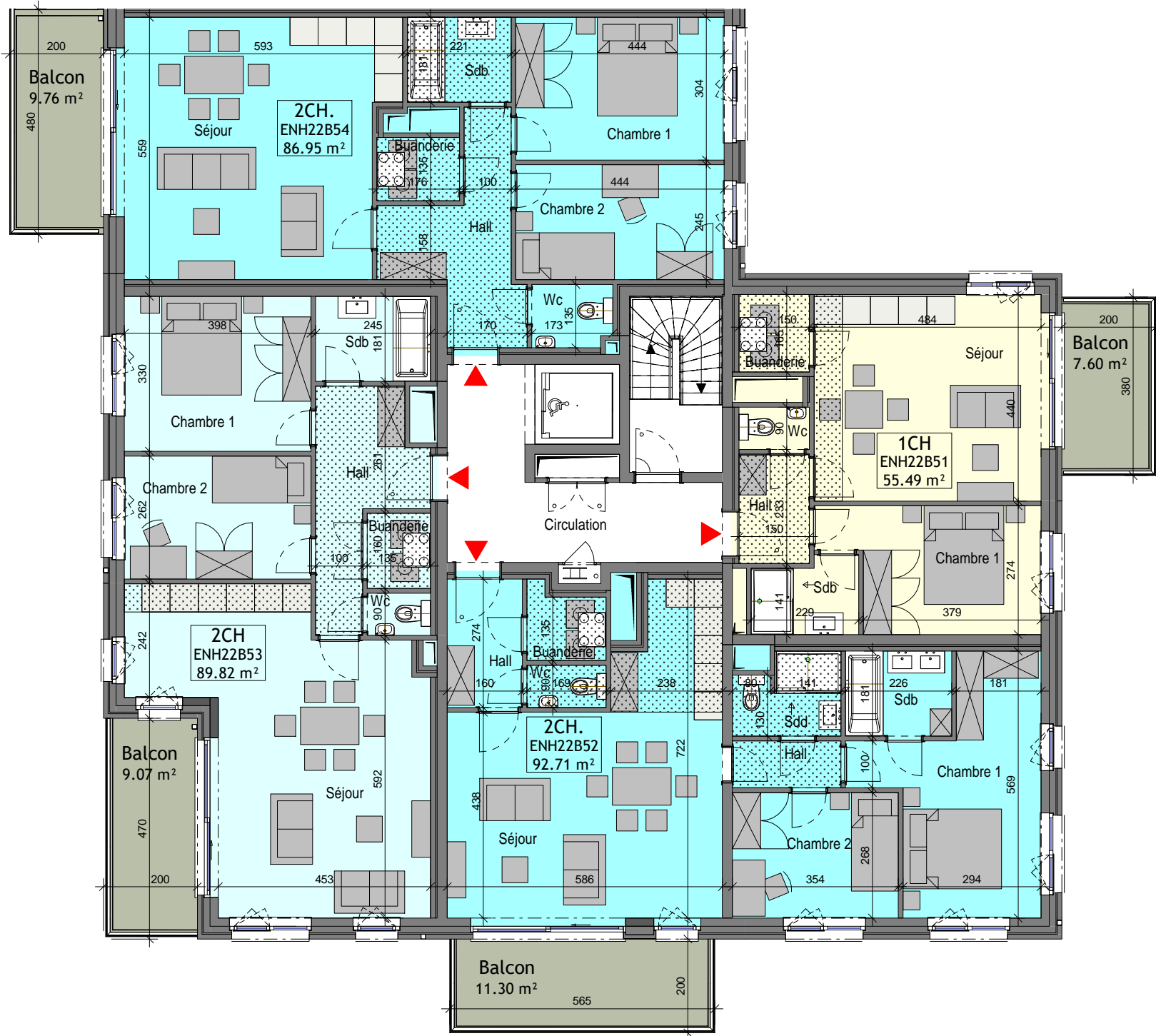
APPARTEMENT	TYPE	SURFACE	BALCON
22B41	1 CH.	55,49 m ²	7,60 m ²
22B42	2 CH.	92,74 m ²	11,30 m ²
22B43	2 CH.	89,82 m ²	9,07 m ²
22B44	2 CH.	86,95 m ²	9,60 m ²

Légende

Double-flux

Faux-plafond





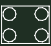

PARC
D'ENHAIVE
NAMUR

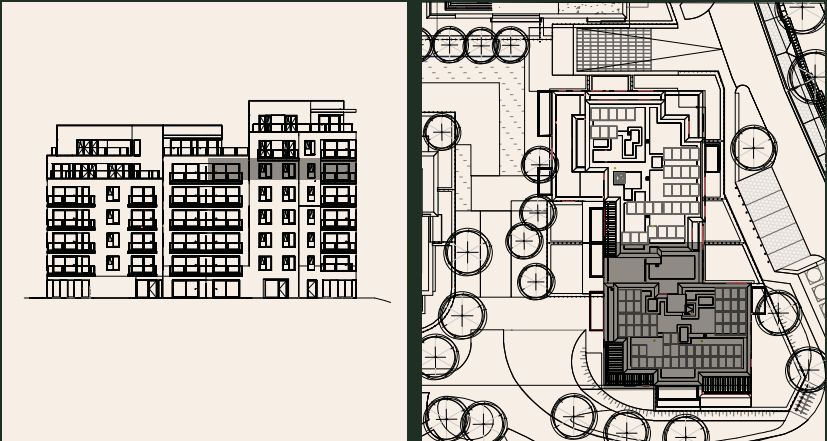
Résidence **AMBRE**

BLOC B
5^{ème} étage

APPARTEMENT	TYPE	SURFACE	BALCON
22B51	1 CH.	55,49 m ²	7,60 m ²
22B52	2 CH.	92,71 m ²	11,30 m ²
22B53	2 CH.	89,82 m ²	9,07 m ²
22B54	2 CH.	86,95 m ²	9,76 m ²

Légende

-  Double-flux
-  Faux-plafond





PARC D'ENHAIVE

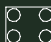

NAMUR

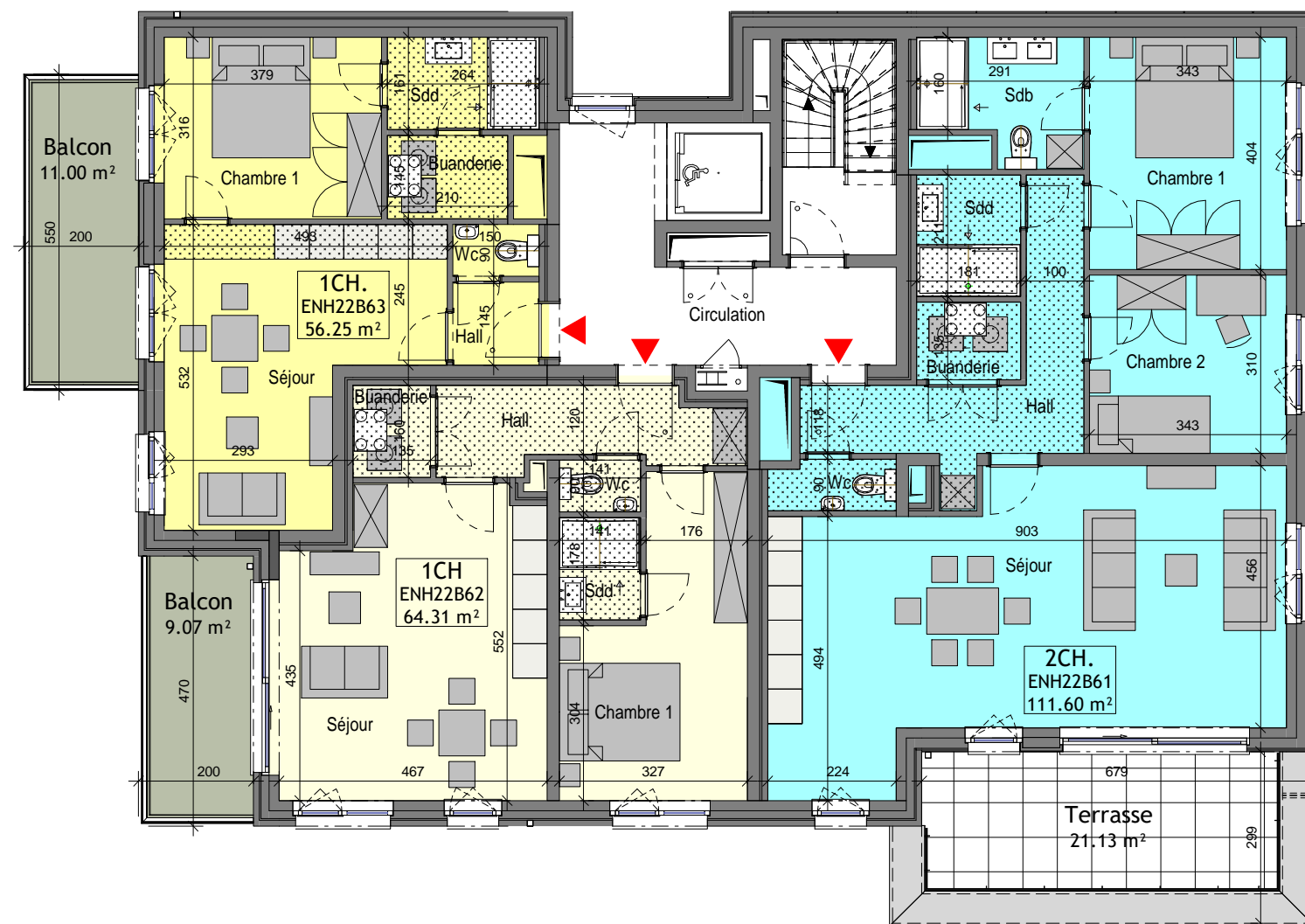
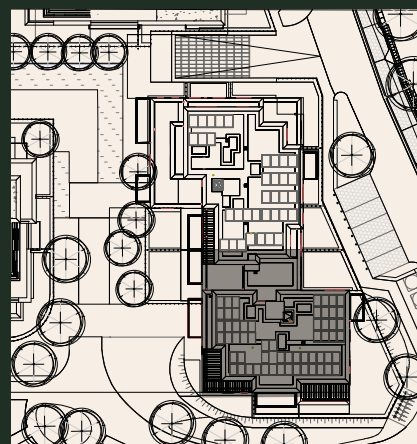
Résidence **AMBRE**

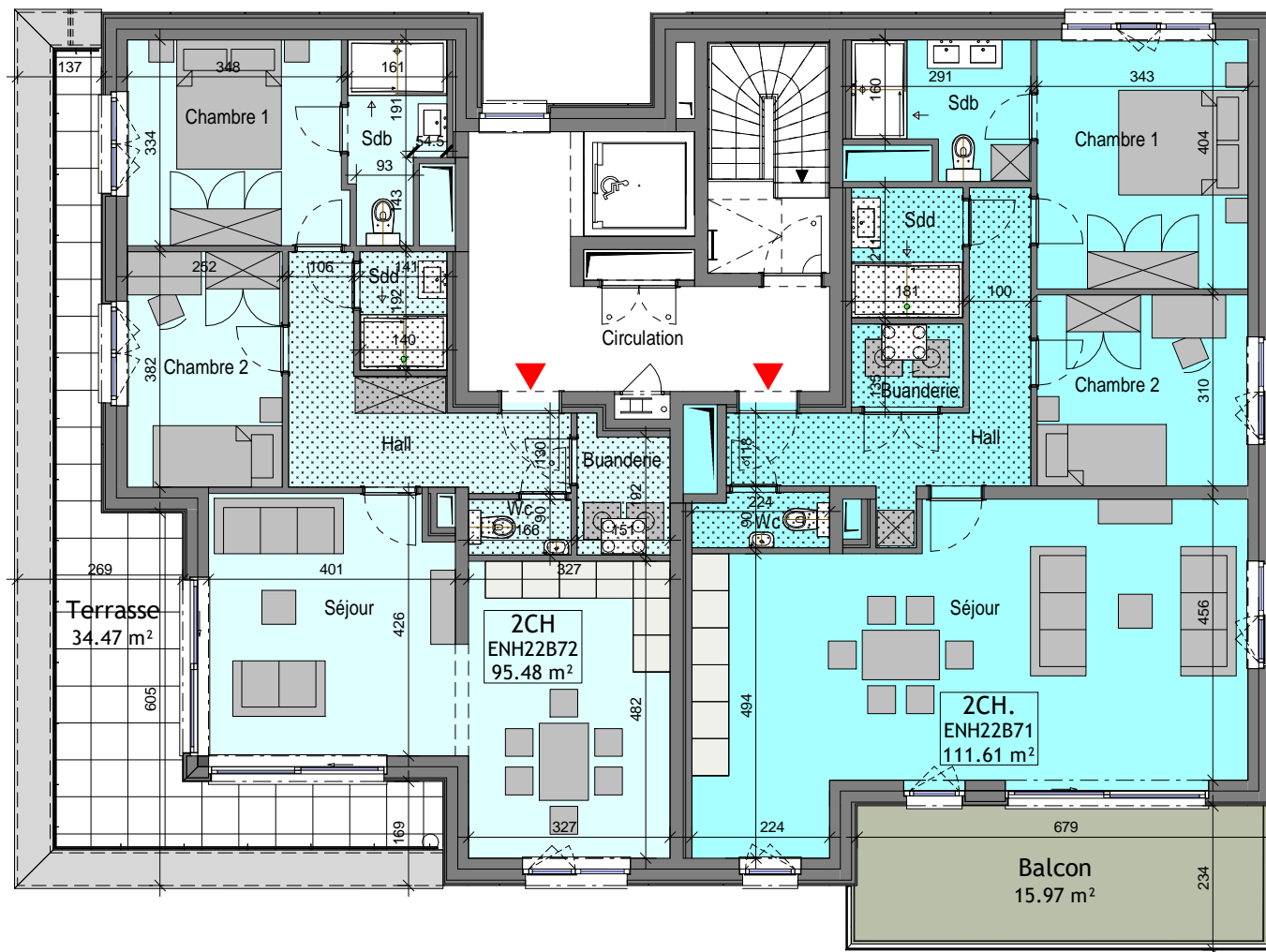
BLOC B 6^{ème} étage

APPARTEMENT	TYPE	SURFACE	BALCON
22B61	2 CH.	111,60 m ²	21,13 m ²
22B62	1 CH.	64,31 m ²	9,07 m ²
22B63	1 CH.	56,25 m ²	11,00 m ²

Légende

Double-flux 
Faux-plafond 





1m 2m 3m 4m 5m





PARC D'ENHAIVE NAMUR

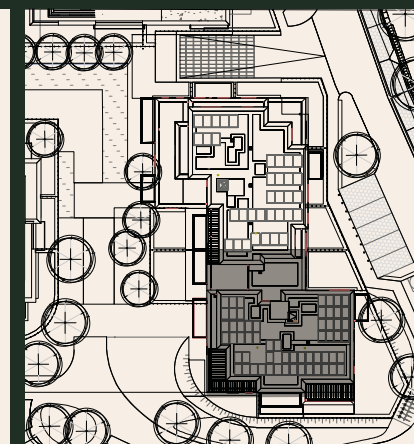
Résidence **AMBRE**

BLOC B 7^{ème} étage

APPARTEMENT	TYPE	SURFACE	BALCON
22B71	2 CH.	111,61 m ²	15,97 m ²
22B72	2 CH.	95,48 m ²	34,47 m ²

Légende

-  Double-flux
-  Faux-plafond



VISITEZ L'APPARTEMENT TÉMOIN

Les Jardins d'Enhaive – Rue d'Enhaive, 217

Heures de permanences sur le site
www.thomas-piron.eu

0800 20 131
appartements@thomas-piron.eu

Plus d'infos sur le projet



Projet développé en partenariat par

