

GEVELPLAN



VOORGEVEL



ACHTERGEVEL

MATERIALEN:

Gewelsteen:

- App 1.1: rood genuanceerd / wildverband, lichtgrijze voeg
- App 1.2: rood genuanceerd / halfsteenverband / zwartgrijze voeg
- App 1.3: rood genuanceerd / tegelverband / lichtgrijze voeg
- App 1.4: rood genuanceerd / halfsteensverband / lichtgrijze voeg
- App 1.5: rood genuanceerd / wildverband / donkergrijze voeg
- App 1.6: rood genuanceerd / stapelverband / lichtgrijze voeg

Buitenschrijnwerk:

- PVC, kleur binnen: wit -
- kleur buiten: zwart

Voordeur maisonnettes:

- Kaderdeur, gezandstraald glas met voordeurtrekker: rechte beugel ±30cm, gelakt in idem
- kleur buitenschrijnwerk

Voordeur appartementen:

- Kaderdeur, ingelegd paneel met voordeurtrekker: rechte beugel ±30cm, gelakt in idem
- kleur buitenschrijnwerk

Poort:

- Sectionaal, horizontale profilering
- / Vlakke structuur, kleur: grijs

Doorvalbeveiliging:

Klaar glas

Sheddaken:

Zink, kleur: zwart

Gevelbekleding:

Zink, kleur: zwart

Gevelafwerking zijanten:

Leien, kleur: zwart

Gevelafwerking

onderzijde terras:

Crepie, kleur: wit

Dorpel:

Blauwe hardsteen - tot

gelijkvloers en een

terrasoverstappen

Dorpel:

Aluminium, kleur zwart

- aan ramen op hoogte

Regenwaterafvoeren:

Zink, vierkant: kleur -

zwart (antrazink)

Dakrandprofiel:

Aluminium, kleur: zwart

Balustrade terrassen:

Staal, verticale spijlen,

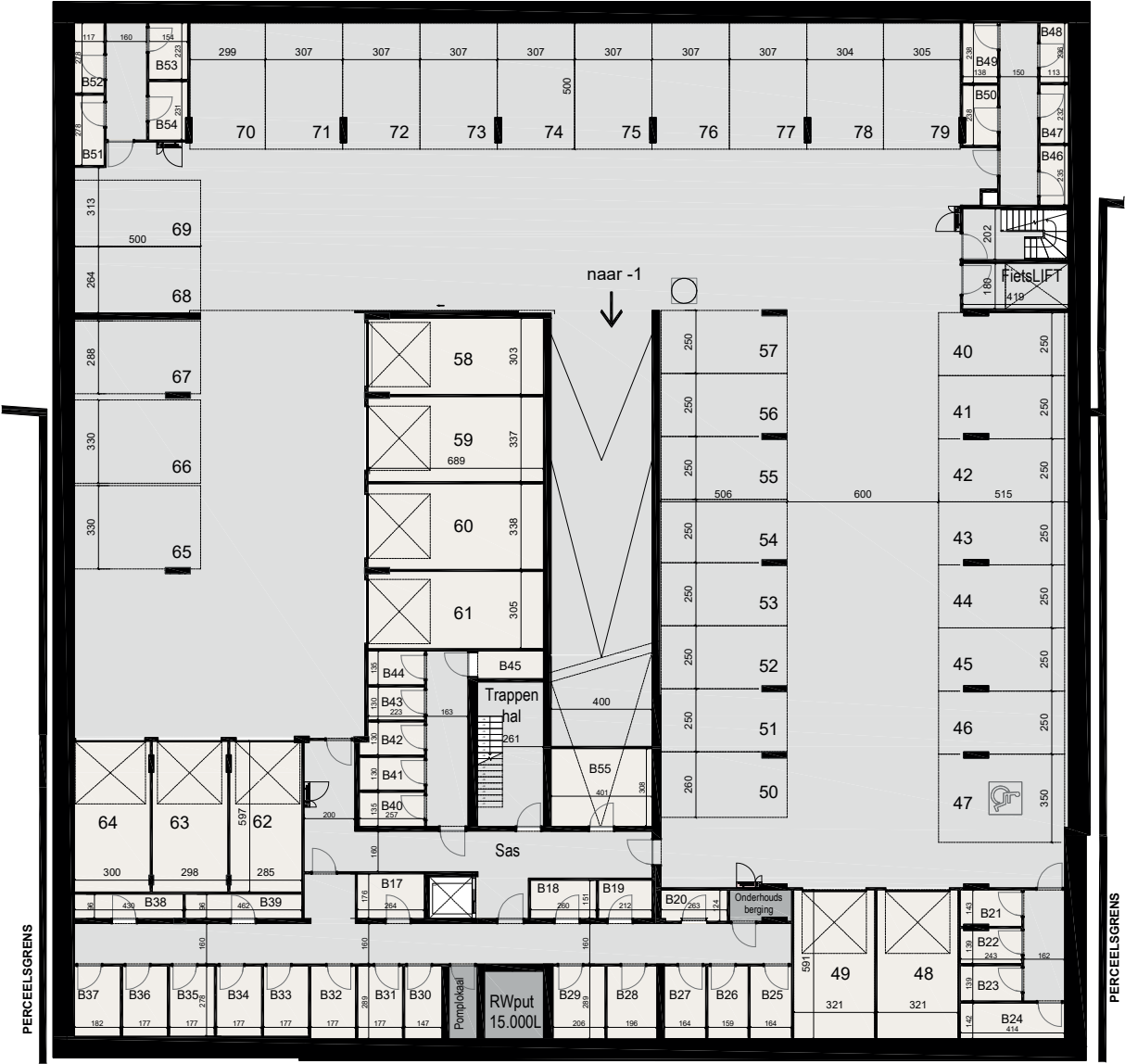
kleur: zwart

Bloembakken balustrade:

Zink, kleur: zwart



KELDERVERDIEPING -2



KELDERVERDIEPING -1

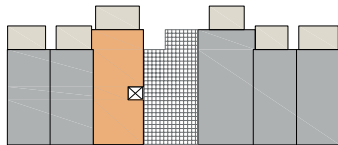


GELIJKVLOERS



MAISONETTE 1: ± 132M²
MAISONETTE 2: ± 131M²
APP. 0.1: ± 88M²
APP. 0.2: ± 99M²
MAISONETTE 3: ± 131M²
MAISONETTE 4: ± 132M²

GELIJKVLOERS



SLPK.: 2

OPP.: $\pm 88M^2$

OPP. TERRAS: $\pm 16,6M^2$

Schaal 1/100

