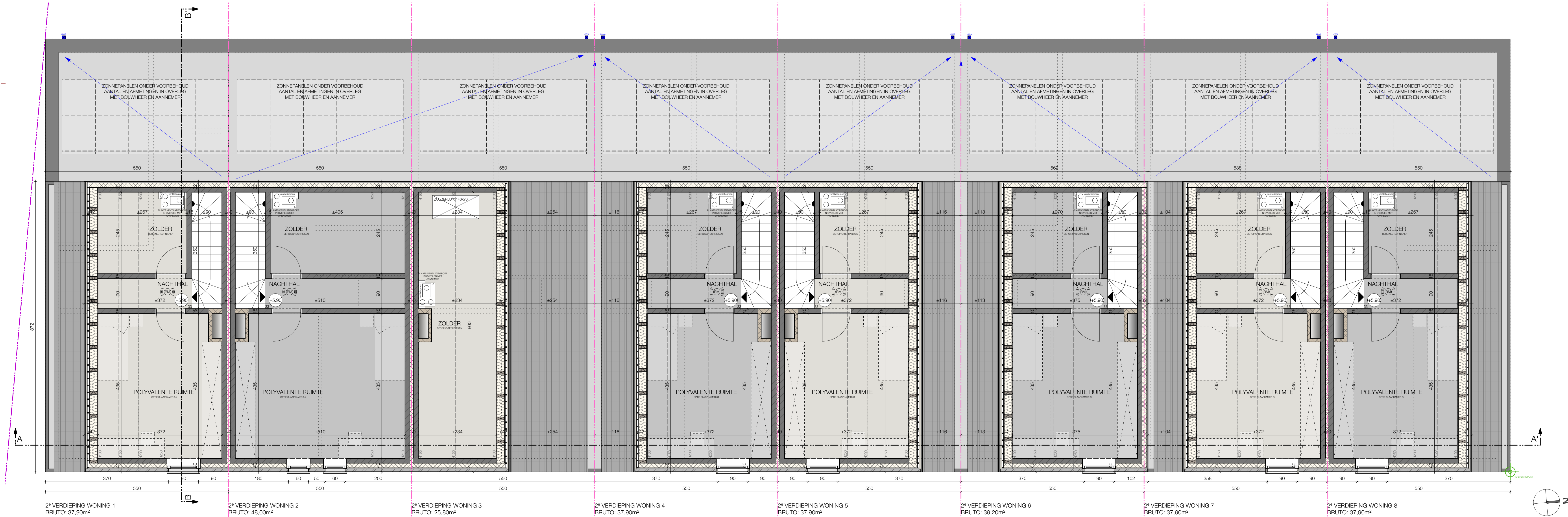


DAKENPLAN CARPORTS/BERGINGEN
 Schaal: 1:100
 0 100 200 300 400 500

DAKENPLAN
 Schaal: 1:100
 0 100 200 300 400 500



VOORGEVEL
 Schaal: 1:50
 0 100 200 300 400 500



2e VERDIEPING
 Schaal: 1:50
 0 100 200 300 400 500

OPMERKINGEN

- ALLE DIMENSIES BETREFFENDE CONSTRUCTIEVE ELEMENTEN EN DRAGENDE DELEN DIENEN BEPALD TE WORDEN VOOR EEN INGENIEUR. STABILITEIT EN I.V.V. HET RESULTAAT VAN DE GRONDPROEF. DE OPGEGEVEN AFMETINGEN KUNNEN GEMIDDELD WORDEN NAAR DE STUDIE VAN DE VERANTWOORDELIJKE INGENIEUR TOE. DE AANNEEMER DIENT VOOR UITVOERING ALLE MATEN EN HOOGTES T.O.V. DE BESTAANDE BEBOUWING TE CONTROLLEREN.
- ALLE AFMETINGEN EN HOOGTEPELEN ZIJN UITGEZET VOLGENS DE OPMETING VAN DE LANDMETER. CONTROLE TER PLATSE NOODZAKELIJK NA AFBRAK VAN DE GEBOUWEN.
- DIAMETER SCHILFWOOF I.V.V. TYPE VERWARMING EN SCHROUW MM. 4,00M VANAF "LAMPUNT".
- CONSTRUCTIEVE WUZINGEN VAN DE PLANNEN ONDER VOORBEHOUD VAN DE STABILITEITSTUDIE EN IR TECHNIEKEN.
- ALLE OPGEGEVEN AFMETINGEN ZIJN INFORMATIEF EN MOETEN NA AFBRAK VAN DE BESTAANDE GEBOUWEN GECONTROLEERD WORDEN.
- HET LASTENBOKK PRIMEERT OP DE PLANNEN.
- **DEZE PLANNEN ZIJN ENKEL GESCHIKT VOOR HET VERKRIJVEN VAN EEN OMGEVINGSAANVRAAG.**
- HET VOOROPGESTELDE NIEUWJAAR IS LOCUS PRIMAEREFF. EN NIET BRONNED.
- ALLE FUNDIERINGEN:
 - TOT OP VOESTE DRAGENDE ONAANGEKORDE EN VORSTVRIJ GROND.
 - DRAAGKRACHT MIN. 2 KG/CM²
 - ONDEPROEFDE MIN. 80CM ONDER TOEGEMIDTIG MAANVELD.
 - TYPE FUNDIERING VOLGENS GRONDPROEF.
 - DIMENSIES VAN FUNDIERINGEN EN STABILITEIT VOLGENS PLANNEN VAN DE INGENIEUR.
- ALLE FLOERENDEKELLEN:
 - DIAMETER VAN DE BUZZEN VOLGENS DE STUDIE VAN DE FABRIKANT.
 - MIN. AFWATERINGSRELIËNG 30MM.
- **ALLE AFVOEREN REGENWATER TE BEKLIJKEN BIJ UITVOERING.**
- **DE CONSTRUCTIES DIENEN TE VOLDOEN AAN DE AEGESTISCHE EN THERMISCHE EISEN.**
- VOOR DEZE WERKEN GELDEN DE EISEN MET BETREFFING OP ENERGIEPRESTATIE EN HET BINNENKLIMAAT.
- DEZE EISEN ZIJN VASTLEGEND IN DE ENERGIEPRESTATIEBEGELEIDING.
- EEN EPB-VERSLAGGEVER MOET DOOR DE BOUWHEER AANGESTELD WORDEN.
- DEZE VERSLAGGEVER MOET MINSTENS 8 DAGEN VOOR AANVAAN VAN DE WERKEN EEN EPB STARTVERKLARING INZETTEN.
- IN SAMENSPRAK MET BOUWHEER, AANNEEMER EN ARCHITECT NADER TE BEPALLEN.
- DRAAGRICHTING BUITENSCHILFWERK EN PLAFONDS EN DRAAGRICHTING BINNENSCHILFWERK.
- ONTWERP KEUKEN EN AFVOER DAMPPAP (KOOLSTOFFILTER).
- PLAFONDS EN AFVOEREN OLVASHMACHINE EN DROOGKAST.
- ONTWERP BADKAMER.

LEGENDE MATERIALEN

- | | |
|---|---|
| <ul style="list-style-type: none"> SPOLMURIER GEVELSTEN GEVELAFWERKING SOLARIE SCHILFWOOF PLUISTERWERK ISOLERENDE BOUWBLOK NIET DRAGENDE WAND ZACHTE SOLARIE | <ul style="list-style-type: none"> GEVELMETSSELWERK: WIT GRUIS GEMENDEERD GEVELAFWERKING: LEEN ANTRACET GEVELAFWERKING: HOUTEN BEPLANKING BUITENSCHILFWERK: ANTRACET BUITENSCHILFWERK: HOUT DOOPPLAFONTS: ALU/IN BALUSTRADE: GLAS REGENWATERAFVOEREN: ZINK DAMPRIEDPROEF: ZINKEN KRANAL DAMPRIEDPROEF: DAPRANEN, ANTRACET KOER: HOUT DAMPRIEDPROEF: ALUMINIUM, ANTRACET |
|---|---|

LEGENDE TECHNIEKEN

- | | |
|--|--|
| <ul style="list-style-type: none"> DWA - AFVALWATER - GRUIS HWA - HEUWELWATER - TERRASSEN HWA - HEUWELWATER FWA - FICDAALWATER - ZWART VENTILATIEPROEF (FOTONISSE, PLAFONDS, TOEGANGEN) DWA - AFVALWATER - GRUIS HWA - HEUWELWATER - TERRASSEN HWA - HEUWELWATER FWA - FICDAALWATER - ZWART VENTILATIEPROEF (FOTONISSE, PLAFONDS, TOEGANGEN) | <ul style="list-style-type: none"> BESTAANDE CONSTRUCTIE BESTAANDE CONSTRUCTIE TE SLOPEN NIUWE CONSTRUCTIE PROEFLIJS BOLWAZING NIEUWE TOESTAND REFERENTIEPUNT FOTO P01 FOTO P02 NIUWE TUNNANLEGGING VERHOUDING: TERRASSEN VERHOUDING: WEGENS (WATERPASSERENDE FUNDIERING) PLAATSEN IN GRASDOLLEN, AFGEZOOMD MET KLINKER PARKERPLAATS AANGEPASTE PARKERPLAATS |
|--|--|

LEGENDE BRANDWEER

- | | |
|--|---|
| <ul style="list-style-type: none"> COMPARTIMENT: WONEN COMPARTIMENT: SCHACHT COMPARTIMENT: ORCULATE OPTISCHE ROOKMELDER POEDERLUSSEER NOODVERLICHTING EMACWATERDICHTING | <ul style="list-style-type: none"> FOTO P01 FOTO P02 NIUWE TUNNANLEGGING VERHOUDING: TERRASSEN VERHOUDING: WEGENS (WATERPASSERENDE FUNDIERING) PLAATSEN IN GRASDOLLEN, AFGEZOOMD MET KLINKER PARKERPLAATS AANGEPASTE PARKERPLAATS |
|--|---|

23.2336 SMISSTRAAT - IMMOTOP

PROVINCIE: Oost-Vlaanderen
 GEMEENTE: Vrasene (Beveren)
 PROJECT: Aanvraag omgevingsvergunning Groepswoonbouw van 8 gezinswoningen en carports/bergingen na het slopen van de bestaande bebouwing.
 LIGGING: Smisstraat 33, 9120 Vrasene (Beveren) BEVEREN 4 AFD/DEEL VRASENE, SIE. B. N°166N
 AANVRAGER(S): IMMOTOP BV_BE 0888 214 350 info@immotop.be
 INHOUD: PLAN VERDIEPING +2 WONINGEN 1:50
 VOORGEVEL WONINGEN 1:50
 DAKENPLAN 1:100
 LEGENDE
 WUZINGEN: A 24/05/2023 Omgevingsaanvraag

4₅
WE-architects
 Koningkadestraat 5
 9170 Sint-Gillis-Waas
 tel 03 / 707 08 18
 info@we-architects.be