

SPECIFIEKE VOORSCHRIFTEN

lot: Lot 1

Gebouw

Oppervlakte

Toelichting Deze maten liggen vast.	Voorschrift Bouwdiepte gelijkvloers is max. 15m. Voor de verdieping is dit max. 12m.
--	---

Volume

Toelichting Hoeft geen toelichting.	Voorschrift Een maximale bouwhoogte van 9,70m t.o.v. de vloerпас voor project met hellend dak. Een maximale bouwhoogte van 7,00m t.o.v. de vloerпас voor project met plat dak.
--	---

Dakuitvoering

Toelichting In het concept wordt de stijl van de omliggende woningen overgenomen.	Voorschrift Dakhelling toegelaten van 0° tot 50°.
--	--

Type gebouw

Toelichting Binnen de verkaveling wordt gekozen voor het type 'open' bebouwing.	Voorschrift Open bebouwing. Dit is het meest voorkomende bouwtype van die omgeving.
--	--

Materiaalgebruik

Toelichting Het initiatief tot het creëren van architectuur zal de drijfveer zijn om deze verkaveling tot een kwalitatieve woonomgeving te laten worden.	Voorschrift Architectonisch en bouwfysisch verantwoorde materialen zoals: gevelbaksteen metselwerk, sierpleisters, sierbeton ...(zonder felle kleuren) alsook combinaties van bovenstaande materialen.
---	---

Inplanting

Toelichting Van deze maat kan niet worden van afgeweken.	Voorschrift De inplanting van de woningen staat aangeduid op het verkavelingsplan. Bouwlijn op 6,5m van de rooilijn en een zijdelingse bouwvrije zone van 3,0m.
---	--

Aantal bouwlagen

Toelichting In dit concept wordt de stijl van de omgeving overgenomen.	Voorschrift Twee volwaardige verdiepingen met plat dak of twee volwaardige verdiepingen met zolderruimte onder hellend dak.
---	--

Terrassen

Toelichting Verhardingen zijn toegelaten maar moeten tot een min. worden herleid.	Voorschrift De niet-bebouwde ruimte kan max. 60% verhard worden in functie van opritten, terrassen en voetpaden.
---	--

Vrijstaande handelingen in de tuinzones

Voortuinstrook

Verharding

Toelichting Oprit	Voorschrift Noodzakelijke verharding als oprit naar garage of parkeerplaats zijn toegelaten en worden tot een min. herleid.
-----------------------------	---

Groenaanleg

Toelichting Zie 'groenaanleg' achtertuinstrook	Voorschrift Zie 'groenaanleg' achtertuinstrook
--	--

Constructies

Toelichting Geen constructie	Voorschrift Constructies zijn in de voortuinstrook verboden.
--	--

Zijtuinstrook

Verharding

Toelichting Oprit	Voorschrift Een zijdelingse verharding wordt toegelaten naar de achterliggende garage toe.
-----------------------------	--

Groenaanleg

Toelichting Zie 'groenaanleg' achtertuinstrook	Voorschrift Zie 'groenaanleg' achtertuinstrook
--	--

Achtertuintrook

Verharding

Toelichting Verhardingen zijn slechts in beperkte mate mogelijk. Hierbij gaat het in hoofdzaak (zonder limitatief te zijn) om de aanleg van tuinpaden. Ook beperkte terrassen zijn toegelaten. De aanleg van een zwembad is toegelaten.	Voorschrift De niet-bebouwde ruimte kan max. 60% verhard worden in functie van opritten, terrassen en voetpaden. De verharding dient hierbij uitgevoerd te worden met waterdoorlatende materialen met uitzondering van het terras.
---	--

Groenaanleg

Toelichting Tuinzones zijn in hoofdzaak groene ruimtes.	Voorschrift De niet verharde delen dienen beplant te worden en ingericht als groene ruimte.
---	---

Constructies

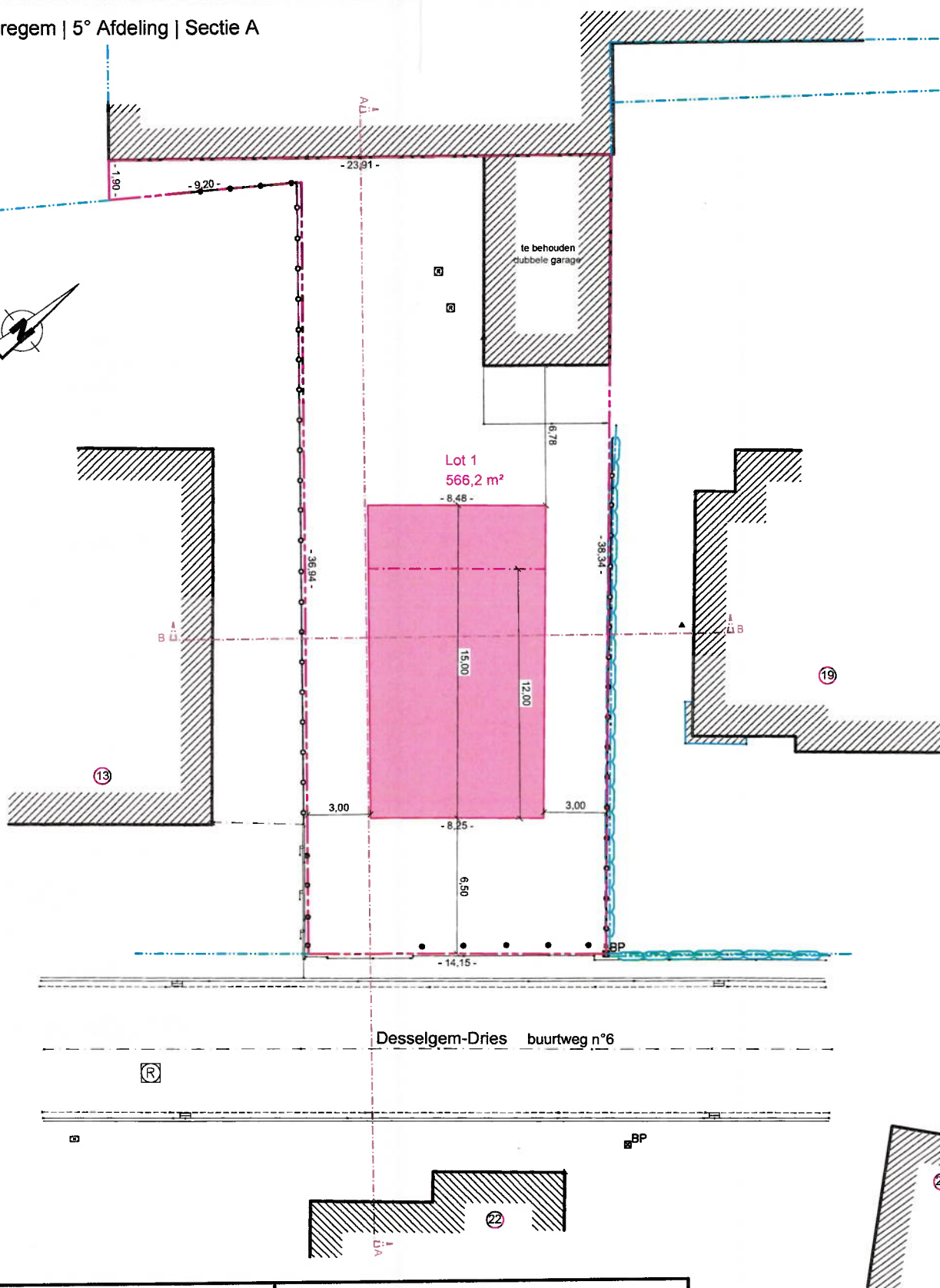
Toelichting Afzonderlijke bijgebouwen zijn toegelaten, echter het groene karakter van de achtertuin primeert.	Voorschrift Afzonderlijke bijgebouwen mogelijk in de tuinzone op min. 1m van de achterste perceelsgrens en tot op min. 1m van de zijdelingse perceelsgrens en/of op de perceelsgrens mits akkoord van de aanpalende eigenaar. De hoogte van de afzonderlijke bijgebouwen is max. 3,5m en de oppervlakte max. 40m ² . De hoofd- en bijgebouwen moeten één architecturaal geheel vormen. Duurzame en esthetisch verantwoorde materialen, d.w.z. geen betonplaten, golfplaten, metalen boxen...
---	---

Afsluitingen op de perceelsgrens

Materiaal

Toelichting Er wordt geopteerd voor een klassieke afsluiting of een groene afscherming.	Voorschrift De perceelsgrenzen afsluiten met een doorlevende haag ofwel stijlen en vlechtdraad met één betonplaat van max. 0,50 m hoogte aan de grond.
---	--

Waregem | 5° Afdeling | Sectie A



DERBATOP bv
Yves Derycke | landmeter-expert

Maatschappelijke zetel: Kortrijkstraat 116 - 9790 Wortegem-Petegem
Kantoor: Leupegemstraat 46/0103 - 9700 Oudenaarde
yves.derycke@landmeter.be - info@derbatop.be | www.derbatop.be
0475 84 68 61

WAREGEM
- Desselgem-Dries n°19 -

OMGEVINGSVERGUNNING

ONTWORPEN TOESTAND

Wortegem-Petegem | 17.10.2022 | REF : D/220803 | Schaal: 1/250

0m 1m 2m 3m

De maten aangeduid op bijgaand plan zijn louter informatief en niet bindend.
Ze worden echter definitief bij een latere afpaling met het proces verbaal van afpaling.

Plan opgemaakt en getekend door de landmeter expert, bevestigd voor de rechtbank van Eerste Aanleg te Oudenaarde en ingeschreven op de Tableau van de landmeters-experten (LAND40670).