

PRESE PAR FIRMIN GOTTART, B<sup>st</sup> N<sup>o</sup> 2134  
SUZERIL, COURT STIENNE.

PROPRIETE DE MR QUASSAERT ALBERT  
DE MEURANT CHAUSSEE DE HINOVE N<sup>o</sup> 557 ARIERLECHT

CONSTRUCTION D'UN ATELIER  
RUE COMMANDANT CHARCOT N<sup>o</sup> 18 A ANDERLECHT

APPROBATION



**DOSSIER**

L'ARCHITECTE LE PROPRIETAIRE

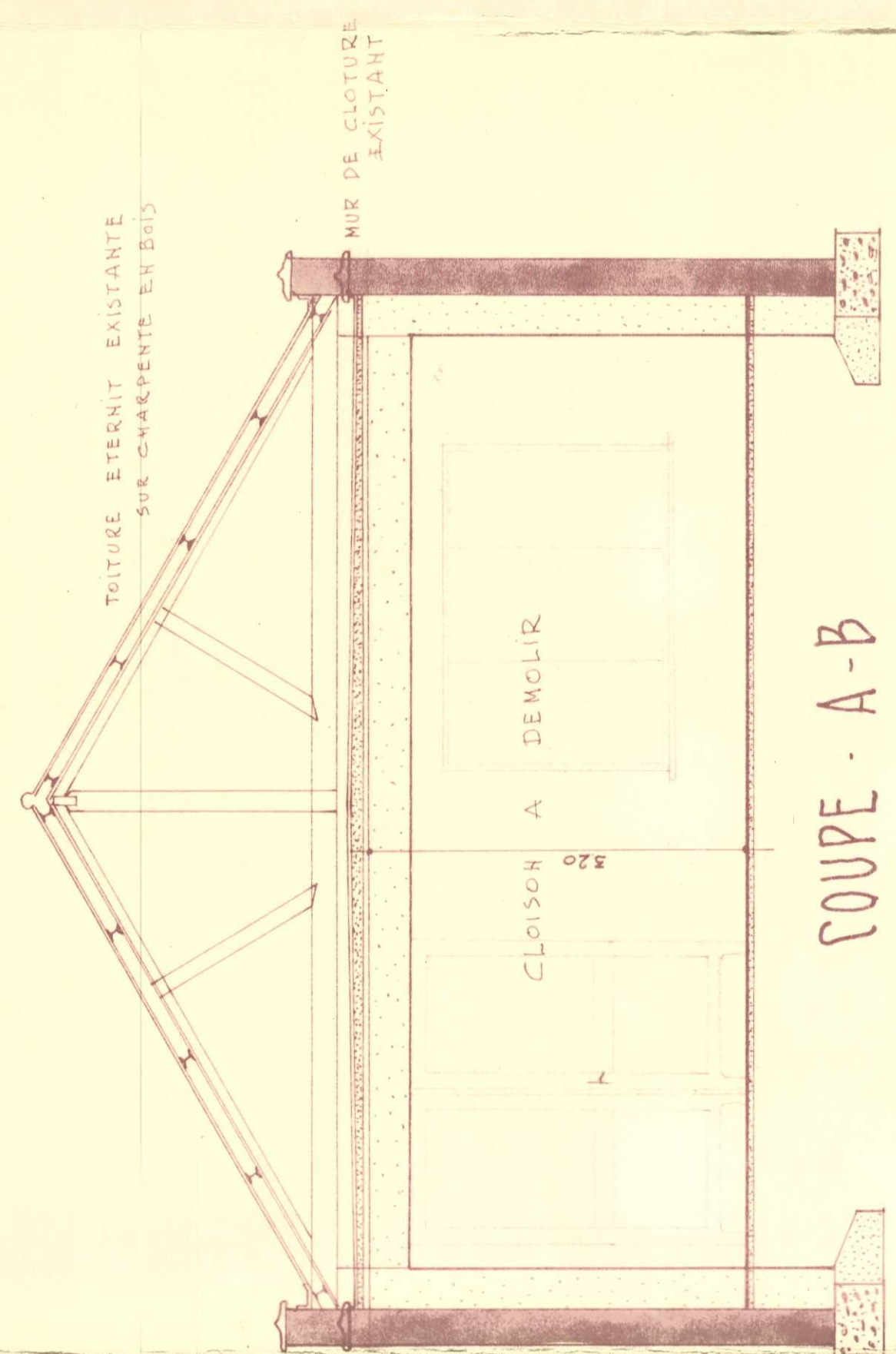
CORPORATION D'ARHITECTES  
MURIELLES-PUBLICES-PROFESSEURS  
4 FEV 1964  
N<sup>o</sup> 47.627

NB: L'architecte ne surveillant pas les travaux declina sa responsabilite quant a leur execution. Lettre au beton armé sera confiee a un ingenieur specialiste.

ECHELLE 2%



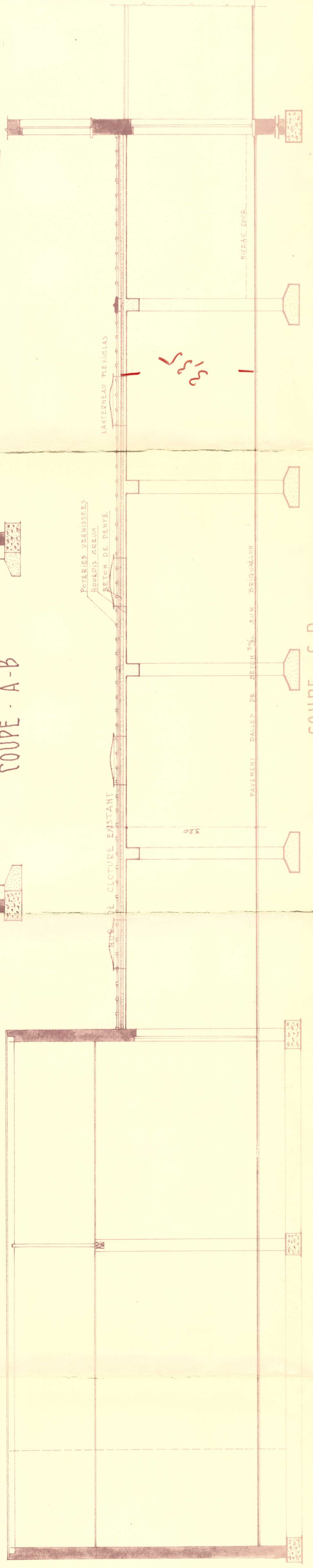
SITUATION  
ECH 1/4250



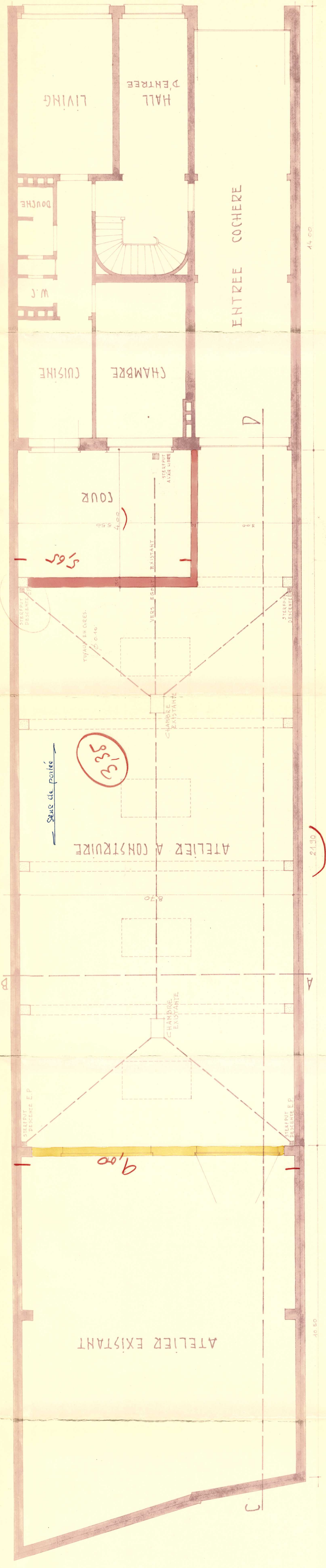
COUPE A-B

- MAGONNERIE EXISTANTE
- " A DEMOLIR
- NOUVELLE MAGONNERIE
- BETON ARME

PARTIE EXISTANTE



COUPE C-D



16.50

24.30

14.00

ENTREE COCHERE

HALL

LIVING

DOUCHE

W.C.

CUISE

CHAMBRE

COUR

ATELIER A CONSTRUIRE

ATELIER EXISTANT

Sous de posée

3.55

3.85

9.00

14.00