

Gegevens opvraging

| | |
|------------------|-----------------------------|
| Referentienummer | d5ebca8374738ea0c4a4 |
| Datum | 17-04-2025 |
| Perceelsnummer | 44028 B 0485/00K000 |
| Adres / Ligging | Laarnebaan 34, 9070 Heusden |

Inhoudstafel

1. Grootschalig Referentiebestand
2. Kadaster
3. Boskartering 1990
4. Bosreferentielaag 2000
5. Digitale boswijzer Vlaanderen 2021
6. Groenkaart Vlaanderen 2018
7. Natuurbeheerplannen
8. RVV Overstromingsgebieden en oeverzones Integraal Waterbeleid
9. Recht van voorkoop
10. Recht van voorkoop - afbakeningen
11. Luchtfoto Vlaanderen, meest recent - kleur
12. Woningkwaliteit - panden met een herstellvordering
13. Woningkwaliteit - Vlaamse inventaris van ongeschikte en onbewoonbare woningen
14. Woningkwaliteit - woningen met een conformiteitsattest
15. Inventaris leegstand en/of verwaarlozing van bedrijfsruimte
16. Gebieden van het VEN en het IVON
17. Watertoets - Overstromingsgevoelige gebieden vanuit de zee 2023
18. Watertoets - Overstromingsgevoelige gebieden fluviaal 2023
19. Watertoets - Overstromingsgevoelige gebieden pluviaal 2023
20. Digitale atlas - onbevaarbare waterlopen en publieke grachten
21. Watergevoelige openruimtegebieden
22. Signaalgebieden
23. Risicozones voor overstromingen
24. Recent overstroomde gebieden
25. Overstromingsgebieden en oeverzones Integraal Waterbeleid
26. Van nature overstroombare gebieden
27. Grenzen van polders
28. Grenzen van wateringen
29. Grondwaterwingebieden en beschermingszones
30. PFAS
31. Jachtterreinen
32. Bodemonderzoeken en sanering (OVAM)
33. Gewestplan
34. Ruimtelijk uitvoeringsplan
35. Beschermd Onroerend Erfgoed
36. Vastgestelde Inventarissen
37. Unesco Werelderfgoed
38. Plannen
39. Gebieden geen archeologie
40. Wetenschappelijke inventarissen
41. Erfgoedlandschappen
42. Atlas der Buurtwegen

Legende : resultaat in perceel | geen resultaat in perceel



[klik naar geo-portaal](#)

BRONNEN
Agentschap Informatie Vlaanderen
[WMS GRB](#)



BRONNEN
© (17/04/2025) General Administration of the Patrimonial Documentation
[WMS Cadastral Layers](#)



- Looftout
- Gemengd loofhout (20 - 50% bijmenging naaldhout)
- Gemengd naaldhout (20 - 50% bijmenging loofhout)
- Naaldhout
- Heide
- Te herbebossen oppervlakte
- Niet beboste oppervlakte van het bosdomein
- Vijvers binnen het bosdomein



[klik naar geo-portaal](#)

BRONNEN
Agentschap voor Natuur en Bos
[WMS Boskartering 1990](#)



- Loofhout
- Gemengd loofhout (20 - 50% bijmenging naaldhout)
- Gemengd naaldhout (20 - 50% bijmenging loofhout)
- Naaldhout
- Heide
- Te herbebossen oppervlakte
- Niet beboste oppervlakte van het bosdomein
- Vijvers binnen het bosdomein

[klik naar geo-portaal](#)**BRONNEN**

Agentschap voor Natuur en Bos

[WMS Agentschap voor Natuur en Bos](#)[WFS Bosreferentielag 2000](#)



Geen bos
 Bos

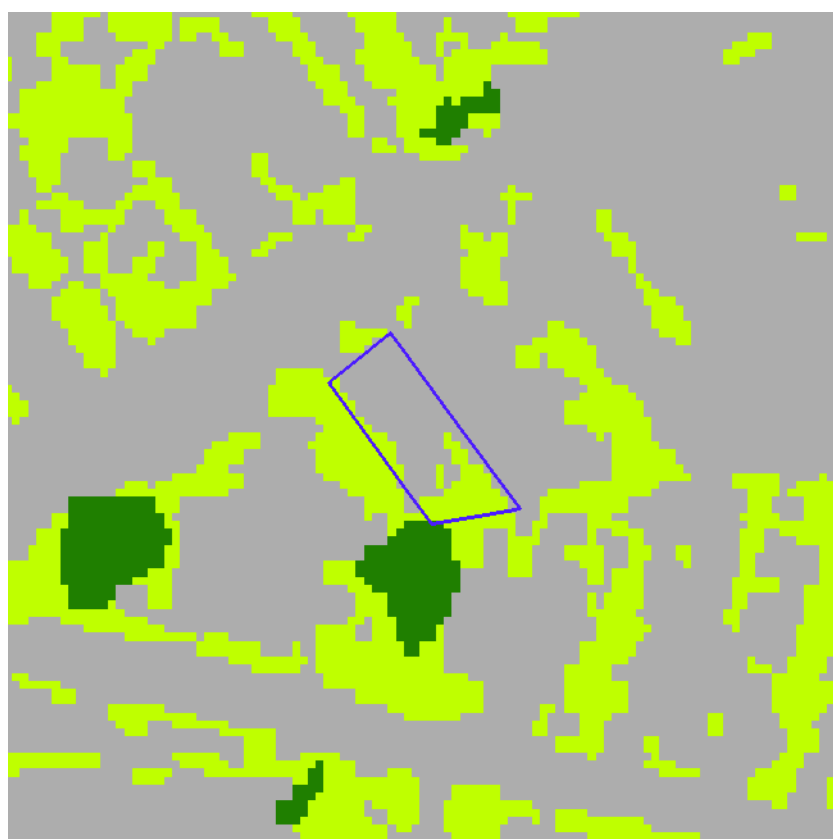


[klik naar geo-portaal](#)

BRONNEN

Agentschap voor Natuur en Bos

[WMS Agentschap voor Natuur en Bos](#)



- Geen classificatie
- Hoog groen
- Laag groen
- Landbouw
- Niet groen



[klik naar geo-portaal](#)

BRONNEN

Agentschap voor Natuur en Bos

[WMS Agentschap voor Natuur en Bos](#)



- Erfgoedbeheerplan
- Natuurbeheerplan Type 1
- Natuurbeheerplan Type 2
- Natuurbeheerplan Type 3
- Natuurbeheerplan Type 4
- Andere beheerplannen
- Harmonisch Park- en Groenbeheerplan
- Beperkt Bosbeheerplan
- Uitgebreid Bosbeheerplan
- Beheerplan Militair domein
- Vlaams Natuurreservaat
- Erkend Natuurreservaat
- Aangewezen Bosreservaat
- Erkend Bosreservaat



[klik naar geo-portaal](#)

BRONNEN

Agentschap voor Natuur en Bos

[WMS Mercator Publieke View Service](#)

[WFS Mercator Publieke Download Service](#)



- IWB Oeverzone
- IWB Overstromingsgebied



[klik naar geo-portaal](#)

BRONNEN

Vlaamse Milieumaatschappij

[WMS RVV Afbakeningen](#)

[WFS Gebieden met recht van voorkoop](#)



[klik naar geo-portaal](#)

Sinds 1 oktober 2012 is het Harmoniseringsdecreet in werking en moeten aanbiedingen en uitoefeningen via het e-voorkooploket van de VLM verlopen.

Belangrijk: De rangschikking van de begunstigden die een identieke volgorde hebben in onderstaande lijst is willekeurig en doet geen uitspraak over de volgorde van uitoefenen.

Geen recht van voorkoop van toepassing op 17-04-2025 op het perceel 44028B0485/00K000.

BRONNEN

Agentschap voor Geografische Informatie Vlaanderen

[Geografisch themabestand 'Vlaamse voorkooprechten'](#)



- RVV Ruimtelijk Uitvoeringsplan
- RVV Vlaams Ecologisch Netwerk
- Natuurinrichtingsproject
- RVV Havengebied
- RVV Natuurreservaat
- RVV de Vlaamse Waterweg nv
- RVV Bijzondere gebieden Vlaamse Wooncode
- RVV Landinrichtingsplan en inrichtingsnota
- RVV Ruilverkaveling uit kracht van wet
- RVV Ruilverkaveling grote infrastructuurwerken



[klik naar geo-portaal](#)

BRONNEN

Agentschap voor Natuur en Bos, De Vlaamse Waterweg NV, Agentschap Informatie Vlaanderen, Vlaamse Landmaatschappij, Gemeentelijk Havenbedrijf Antwerpen

[WMS RVV Afbakeningen](#)

[WFS Gebieden met recht van voorkoop](#)



[klik naar geo-portaal](#)

BRONNEN

Agentschap Digitaal Vlaanderen

[WMS Orthofotomozaïek, middenschalig, winteropnamen, kleur, meest recent, Vlaanderen](#)



[klik naar geo-portaal](#)

BRONNEN

Wonen-Vlaanderen

[Panden met een herstelvordering via POI-service](#)



[klik naar geo-portaal](#)

BRONNEN

Wonen-Vlaanderen

[Vlaamse inventaris van ongeschikte en onbewoonbare woningen via POI-service Dataset.](#)



[klik naar geo-portaal](#)

BRONNEN

Wonen-Vlaanderen

[Woningen met een conformiteitsattest via POI-service Dataset](#)



Leegstand en/of verwaarlozing



[klik naar geo-portaal](#)

BRONNEN

Vlaamse Overheid, Departement Omgeving, Afdeling Gebiedsontwikkeling, Omgevingsplanning en -projecten (GOP)

[WMS Mercator Publieke View Service](#)

[WFS Mercator Publieke Download Service](#)



- Grote Eenheid Natuur
- Grote Eenheid Natuur in ontwikkeling
- Natuurverwervingsgebied



[klik naar geo-portaal](#)

BRONNEN

Agentschap voor Natuur en Bos, OpenStreetMap

[WMS Mercator Publieke View Service](#)

[WFS Mercator Publieke Download Service](#)



- Kleine kans op overstromingen onder klimaatverandering
- Kleine kans op overstromingen
- Middelgrote kans op overstromingen



[klik naar geo-portaal](#)

BRONNEN
 Vlaamse Milieumaatschappij, OpenStreetMap
[WMS overstromingsgevoelige gebieden vanuit de zee](#)



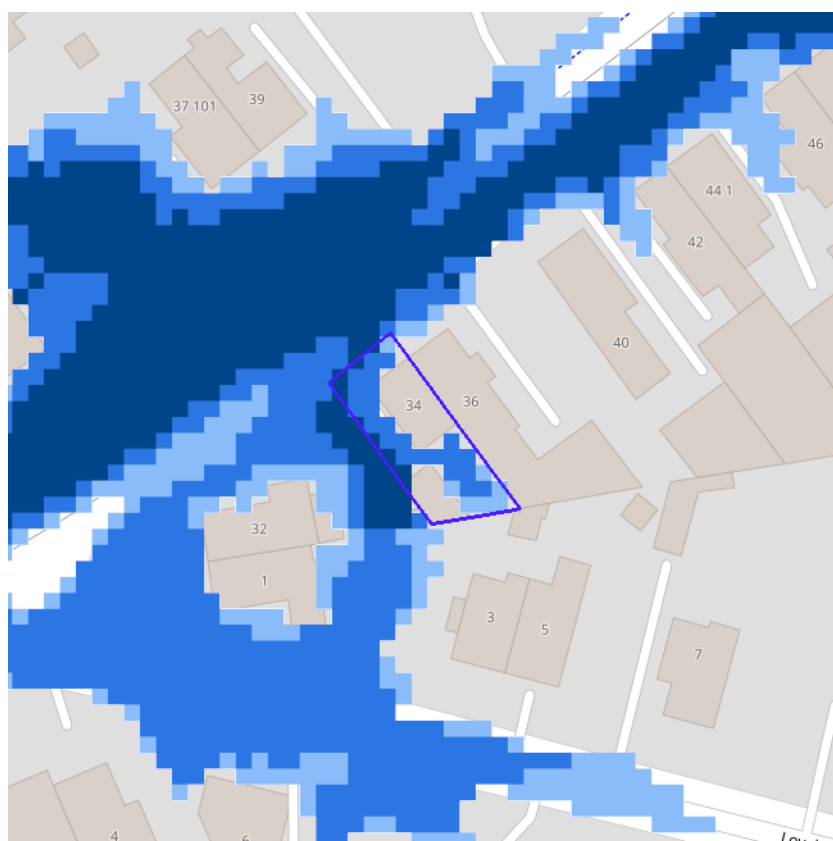
- Kleine kans op overstromingen onder klimaatverandering
- Kleine kans op overstromingen
- Middelgrote kans op overstromingen



[klik naar geo-portaal](#)

BRONNEN

Vlaamse Milieumaatschappij, OpenStreetMap
[WMS overstromingsgevoelige gebieden fluviaal](#)



- Kleine kans op overstromingen onder klimaatverandering
- Kleine kans op overstromingen
- Middelgrote kans op overstromingen



[klik naar geo-portaal](#)

BRONNEN

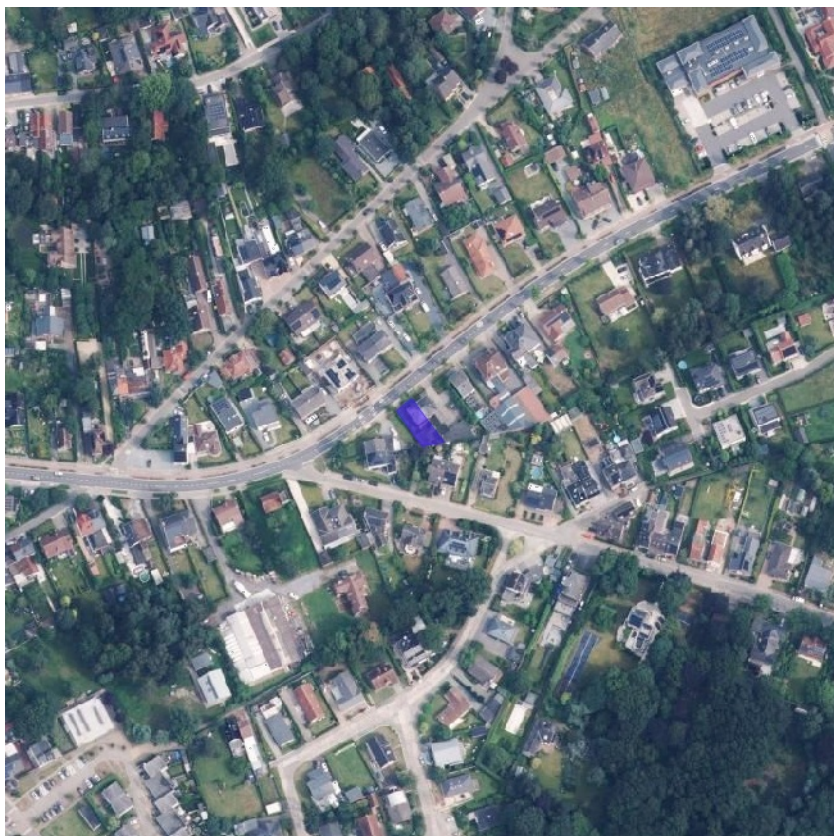
Vlaamse Milieumaatschappij, OpenStreetMap
[WMS overstromingsgevoelige gebieden pluviaal](#)

[klik naar geo-portaal](#)

BRONNEN

Vlaamse Milieumaatschappij, OpenStreetMap

[WMS Digitale atlas - onbevaarbare waterlopen en publieke grachten](#)



☐ Watergevoelige openruimtegebieden



[klik naar geo-portaal](#)

BRONNEN

Vlaamse Overheid, Departement Omgeving, Vlaams Planbureau voor Omgeving

[WMS DSI - Watergevoelige openruimtegebieden - Contouren](#)

[WFS Mercator Publieke Download Service](#)



BRONNEN
Vlaamse Milieumaatschappij, OpenStreetMap
[WMS Signaalgebieden](#)



BRONNEN

Departement Mobiliteit en Openbare Werken, afdeling Waterbouwkundig Laboratorium en Vlaamse Milieumaatschappij - afdeling Operationeel Waterbeheer, OpenStreetMap
[WMS risicozones overstromingen 2017](#)



Recent overstroomd gebied



[klik naar geo-portaal](#)

BRONNEN

Vlaamse Milieumaatschappij, OpenStreetMap

[WMS Vlaamse Milieumaatschappij](#)

[WFS Recent overstroomde gebieden](#)



 Overstromingsgebieden en oeverzones



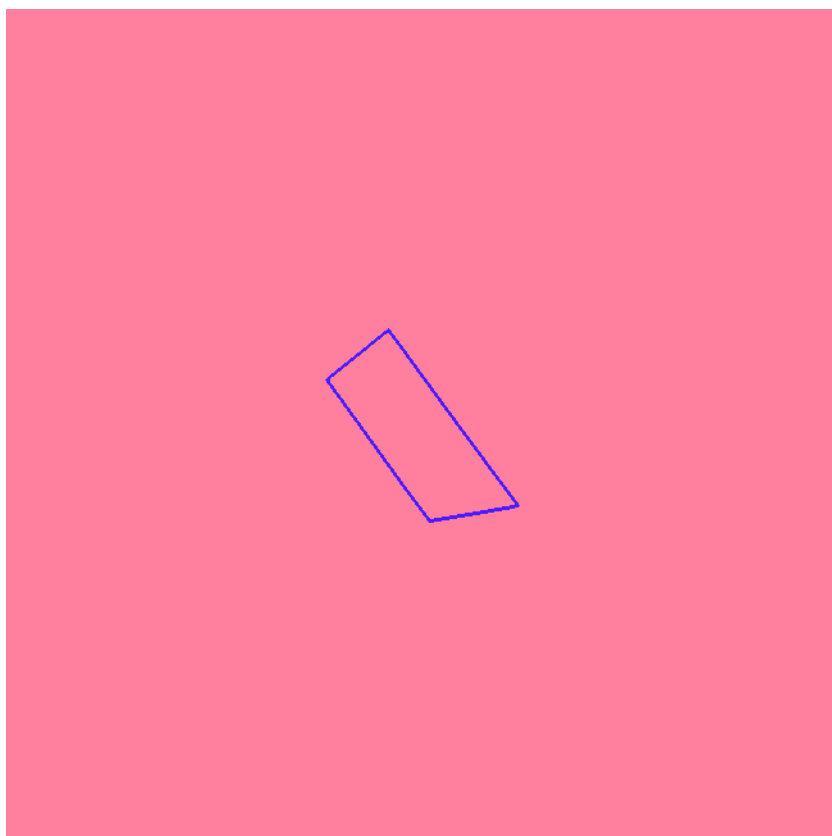
[klik naar geo-portaal](#)

BRONNEN

Vlaamse Milieumaatschappij - afdeling Operationeel Waterbeheer, OpenStreetMap

[WMS Vlaamse Milieumaatschappij](#)

[WFS Overstromingsgebieden en oeverzones](#)



- Waterloop
- Waterloop / Modder
- Afstromend water
- Rivier
- Zee

[klik naar geo-portaal](#)

Van nature overstroombare gebieden

| | |
|--|----------------------------------|
| Object identificator | 42458 |
| Identificator verschijningstoestand van exemplaar | 42458 |
| Oorzaak van de (historische) overstromingen | W |
| Omschrijving oorzaak van de (historische) overstromingen | Overstroombaar vanuit waterloop |
| Herkomst | Expertise/interpretatie (code M) |
| Datum opname in NOG-bestand of laatste correctie | 05/12/2000 |
| Naam van het primair hydrografisch bekken | Boven-Scheldebekken |
| Stroomgebied van het primair hydrografisch bekken | Schelde |

BRONNEN

Vlaamse Milieumaatschappij - afdeling Operationeel Waterbeheer, OpenStreetMap

[WMS Vlaamse Milieumaatschappij](#)[WFS Van nature overstroombare gebieden](#)



[klik naar geo-portaal](#)

BRONNEN

Vlaamse Milieumaatschappij - afdeling Operationeel Waterbeheer, OpenStreetMap

[WMS Vlaamse Milieumaatschappij](#)

[WFS Grenzen van Polders Webservice](#)



[klik naar geo-portaal](#)

BRONNEN

Vlaamse Milieumaatschappij - afdeling Operationeel Waterbeheer, OpenStreetMap

[WMS Vlaamse Milieumaatschappij](#)

[WFS Grenzen van wateringen](#)



- Winning
- Beschermingszone type I
- Beschermingszone type II
- Beschermingszone type III



[klik naar geo-portaal](#)

BRONNEN

Vlaamse overheid - Vlaamse MilieuMaatschappij - Afdeling Operationeel Waterbeheer

[WMS Grondwaterwingebieden en beschermingszones](#)

[WFS Grondwaterwingebieden en beschermingszones](#)



Actuele no regret zones (PFAS)

- Opgeheven
- Preventief ingesteld
- Locatiespecifiek vastgesteld

Middelpunten no regret zones (PFAS)

- Geselecteerd profiel

Profielen (PFAS)

- Boring
- Peilbuis
- Waterbodemstaal
- Staal

Inventaris brandweer(oefen)terreinen en incidenten (PFAS)

- Geen verkennend bodemonderzoek beschikbaar (geen VBO)
- Niet-PFAS-verdachte locatie
- Verkennd bodemonderzoek beschikbaar (VBO)



[klik naar PFAS-verkenner](#)

BRONNEN
Openbare Vlaamse Afvalstoffenmaatschappij (OVAM), Agentschap Zorg en Gezondheid
[Actuele no regret zones \(PFAS\)](#)
[Middelpunten no regret zones \(PFAS\)](#)
[Profielen \(PFAS\)](#)
[Inventaris brandweer\(oefen\)terreinen en incidenten \(PFAS\)](#)



■ Jachtterreinen



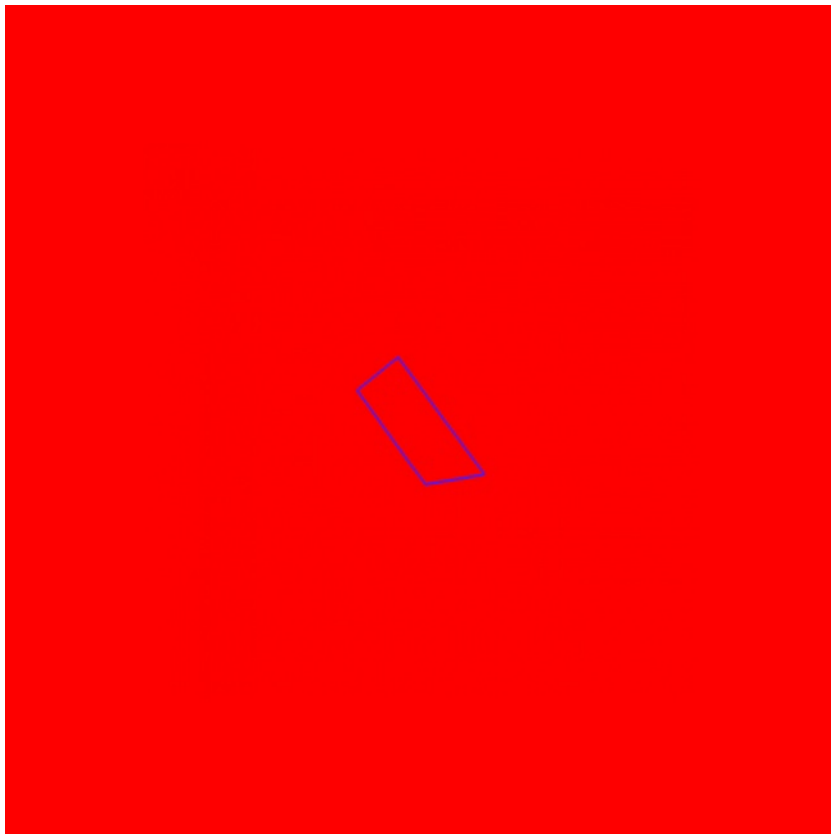
[klik naar geo-portaal](#)

BRONNEN
Agentschap Informatie Vlaanderen
[WMS Jacht](#)



- Sitebesluit
- Oriënterend bodemonderzoek
- Beschrijvend bodemonderzoek
- Bodemsaneringsproject
- Eindevaluatieonderzoek
- Evaluatierapport schadegeval
- Vaststelling schadegeval
- Melding schadegeval
- Melding bodemverontreiniging

BRONNEN
 Openbare Afvalstoffenmaatschappij voor het Vlaamse Gewest
[WMS Mercator Publieke View Service](#)
[WFS Mercator Publieke Download Service](#)



-  0100 - Woongebieden
-  0105 - Woonuitbreidingsgebieden
-  0200 - gebieden voor gemeenschapsvoorziening en openbaar nut
-  0400 - Recreatiegebieden
-  0401 - Gebieden voor dagrecreatie
-  0402 - Gebieden voor verblijfsrecreatie
-  0410 - Gebieden voor toeristische recreatieparken (TRP)
-  0500 - Parkgebieden
-  0600 - Bufferzones
-  0700 - Groengebieden
-  0701 - Natuurgebieden
-  0702 - Natuurgebieden met wetenschappelijke waarde of natuurreservaten
-  0800 - Bosgebieden
-  0900 - Agrarische gebieden
-  0901 - Landschappelijk waardevolle agrarische gebieden
-  1000 - Industriegebieden
-  1100 - Ambachtelijke bedrijven en KMO's
-  1700 - Landelijke gebieden


[klik naar geo-portaal](#)

| Gewestplan | |
|--|---|
| Identificator | a463c6a5-8eaa-47da-a144-672d605417a1 |
| Dossier type | GWP |
| Unieke identificatienummer | GWP_02000_222_00008_00001 |
| Naam | origineel gewestplan Gentse en Kanaalzone |
| Fase | BG ; Besluit tot goedkeuring |
| Deelgebiednummer | 8 |
| Identificatienummer van de objectgerichte voorschrifttekst | GWP_02000_222_00008_00001_00_0100 |
| Naam van het stedenbouwkundig voorschrift | woongebieden |
| Identificatienummer van de objectgerichte voorschrifttekst | https://download.dsi.omgeving.vlaanderen.be/be.vl.omg.dsi.stukonderdeel.GWP_02000_222_00008_00001.BG.1.Dossierstuk.SV.1_1#page=1 |
| Fichelink | https://dsi.omgeving.vlaanderen.be/fiche-detail/1a7668d9-9959-4a9c-ad94-39946e4fb0c5 |
| De categorie van gebiedsaanduiding | WON |
| Legende | 0100 |
| Ondergrond | TOPO |
| Datum van opmaak van de ondergrond | 01/01/1971 |
| Fasedatum | 14/09/1977 |
| Datum van verschijning in Belgisch Staatsblad | 08/10/1977 |

BRONNEN
 Vlaamse Overheid, Departement Omgeving, Vlaams Planbureau voor Omgeving
[WMS Mercator Publieke View Service](#)
[WFS Mercator Publieke Download Service](#)



- Contour van grondvlakken
- Contour van overdrukken
- Contour van lijnen



[klik naar geo-portaal](#)

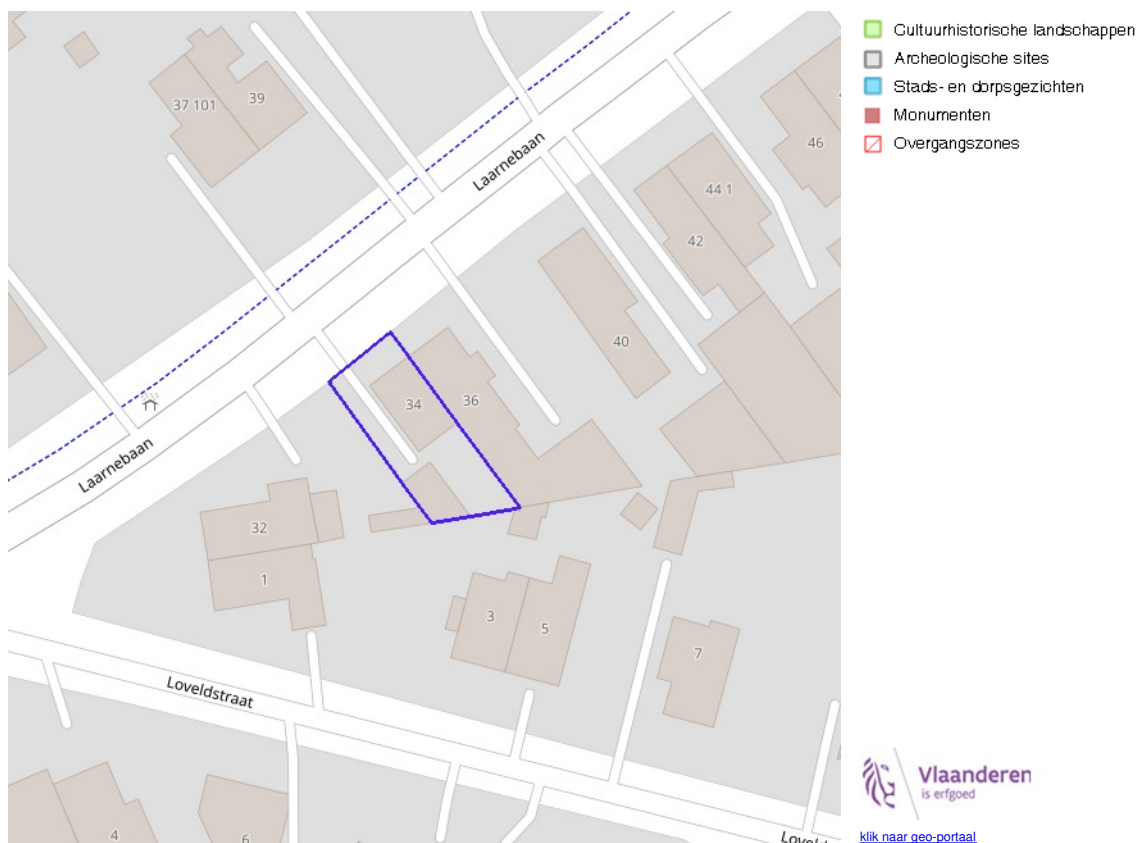
BRONNEN

Vlaamse Overheid, Departement Omgeving, Vlaams Planbureau voor Omgeving

[WMS Mercator Publieke View Service](#)

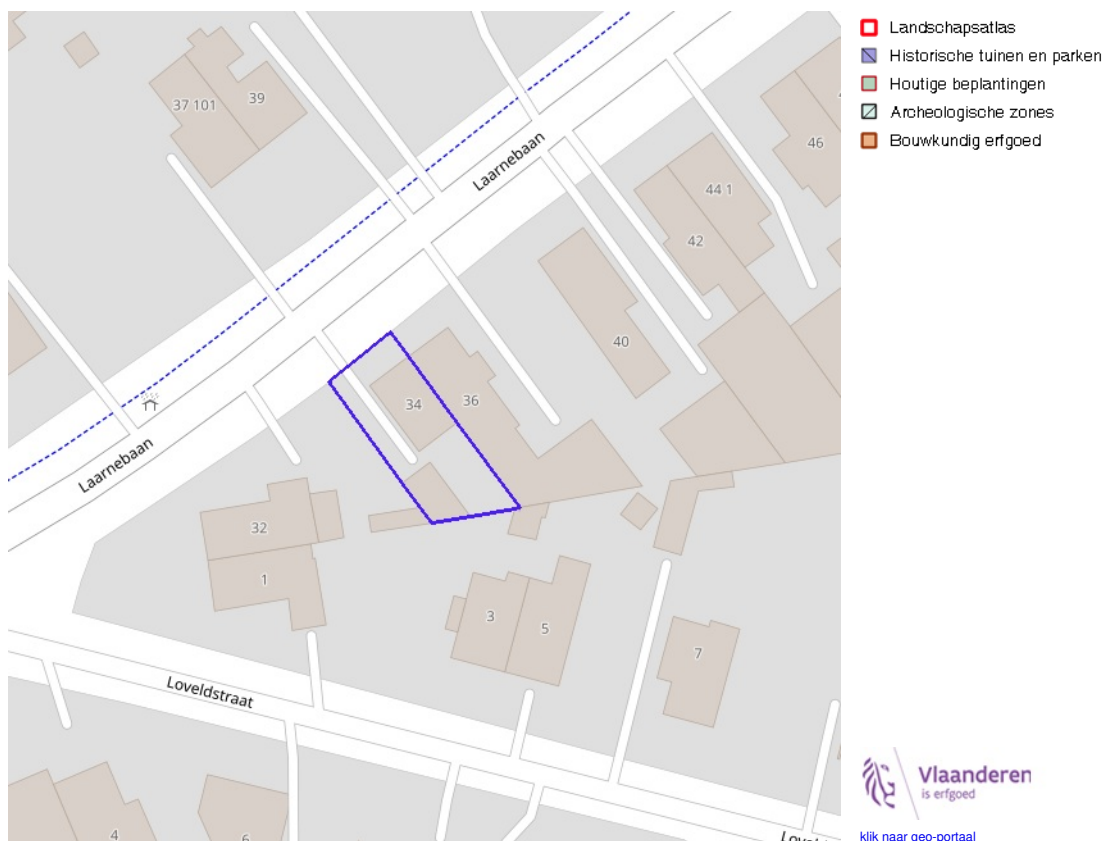
[WFS Mercator Publieke Download Service](#)

Cultuurhistorische landschappen / archeologische sites / stads- en dorpsgezichten / monumenten en overgangszones



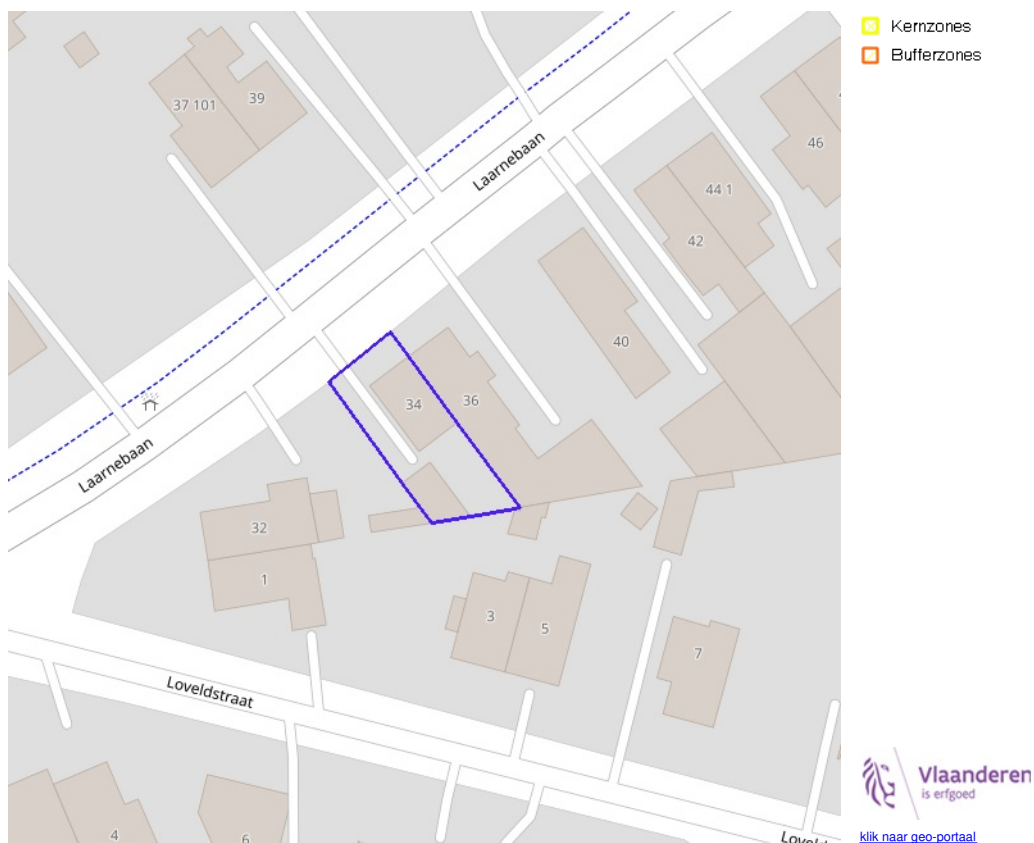
BRONNEN
 OpenStreetMap; Vlaamse Overheid - Agentschap Onroerend Erfgoed (© Deze data is eigendom van Agentschap Onroerend Erfgoed)
[WMS Agentschap Onroerend Erfgoed Publieke View Service](#)
[WFS Agentschap Onroerend Erfgoed Publieke Download Service](#)

Vastgestelde Inventarissen / landschapsatlas / historische tuinen en parken / houtige beplantingen / archeologische zones / bouwkundig erfgoed



BRONNEN
 OpenStreetMap; Vlaamse Overheid - Agentschap Onroerend Erfgoed (© Deze data is eigendom van Agentschap Onroerend Erfgoed)
[WMS Agentschap Onroerend Erfgoed Publieke View Service](#)
[WFS Agentschap Onroerend Erfgoed Publieke Download Service](#)

Kernzones en bufferzones





BRONNEN

OpenStreetMap; Vlaamse Overheid - Agentschap Onroerend Erfgoed (© Deze data is eigendom van Agentschap Onroerend Erfgoed)

[WMS Agentschap Onroerend Erfgoed Publieke View Service](#)

[WFS Agentschap Onroerend Erfgoed Publieke Download Service](#)



-  Beheersplannen
-  Onroerenderfgoedrichtplannen



[klik naar geo-portaal](#)

BRONNEN

OpenStreetMap; Vlaamse Overheid - Agentschap Onroerend Erfgoed (© Deze data is eigendom van Agentschap Onroerend Erfgoed)

[WMS Agentschap Onroerend Erfgoed Publieke View Service](#)

[WFS Agentschap Onroerend Erfgoed Publieke Download Service](#)



- ☐ Gebieden geen archeologie - gewestelijk
- ☒ Gebieden geen archeologie - gemeentelijk

[klik naar geo-portaal](#)**BRONNEN**

OpenStreetMap; Vlaamse Overheid - Agentschap Onroerend Erfgoed (© Deze data is eigendom van Agentschap Onroerend Erfgoed)

[WMS Agentschap Onroerend Erfgoed Publieke View Service](#)

[WFS Agentschap Onroerend Erfgoed Publieke Download Service](#)

Bouwkundig, archeologisch en landschappelijk waardevol onroerend erfgoed



- Archeologisch erfgoed - gehelen
- Bouwkundig erfgoed - elementen
- Landschappelijk erfgoed - elementen
- Landschappelijk erfgoed - gehelen

 **Vlaanderen**
is erfgoed

[klik naar geo-portaal](#)

BRONNEN

OpenStreetMap; Vlaamse Overheid - Agentschap Onroerend Erfgoed (© Deze data is eigendom van Agentschap Onroerend Erfgoed)

[WMS Agentschap Onroerend Erfgoed Publieke View Service](#)

[WFS Agentschap Onroerend Erfgoed Publieke Download Service](#)



☒ Erfgoedlandschappen (indicatief)



BRONNEN

OpenStreetMap; Vlaamse Overheid - Agentschap Onroerend Erfgoed (© Deze data is eigendom van Agentschap Onroerend Erfgoed)

[WMS Agentschap Onroerend Erfgoed Publieke View Service](#)

[WFS Agentschap Onroerend Erfgoed Publieke Download Service](#)



[klik naar geo-portaal](#)

BRONNEN

Provincie Vlaams-Brabant, Provincie Limburg, Provincie Oost-Vlaanderen, Provincie West-Vlaanderen, Provincie Antwerpen

[WMS Atlas der Buurtwegen](#)