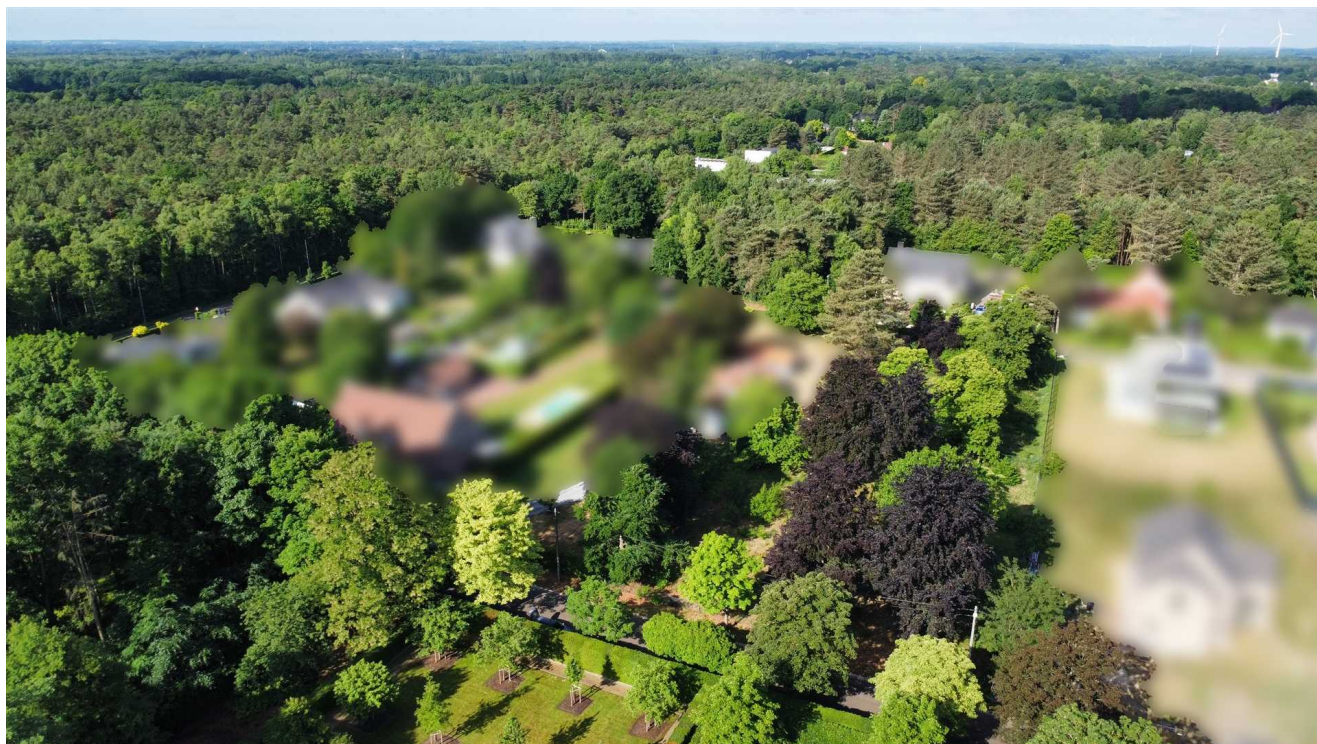




BOES & BOES

RESIDENTIEEL VASTGOED



Bouwgrond in doodlopende straat in de 'Bloemenwijk'

ID 5456

HEUSDEN-ZOLDER

Grondoppervlakte

±1.323 m²

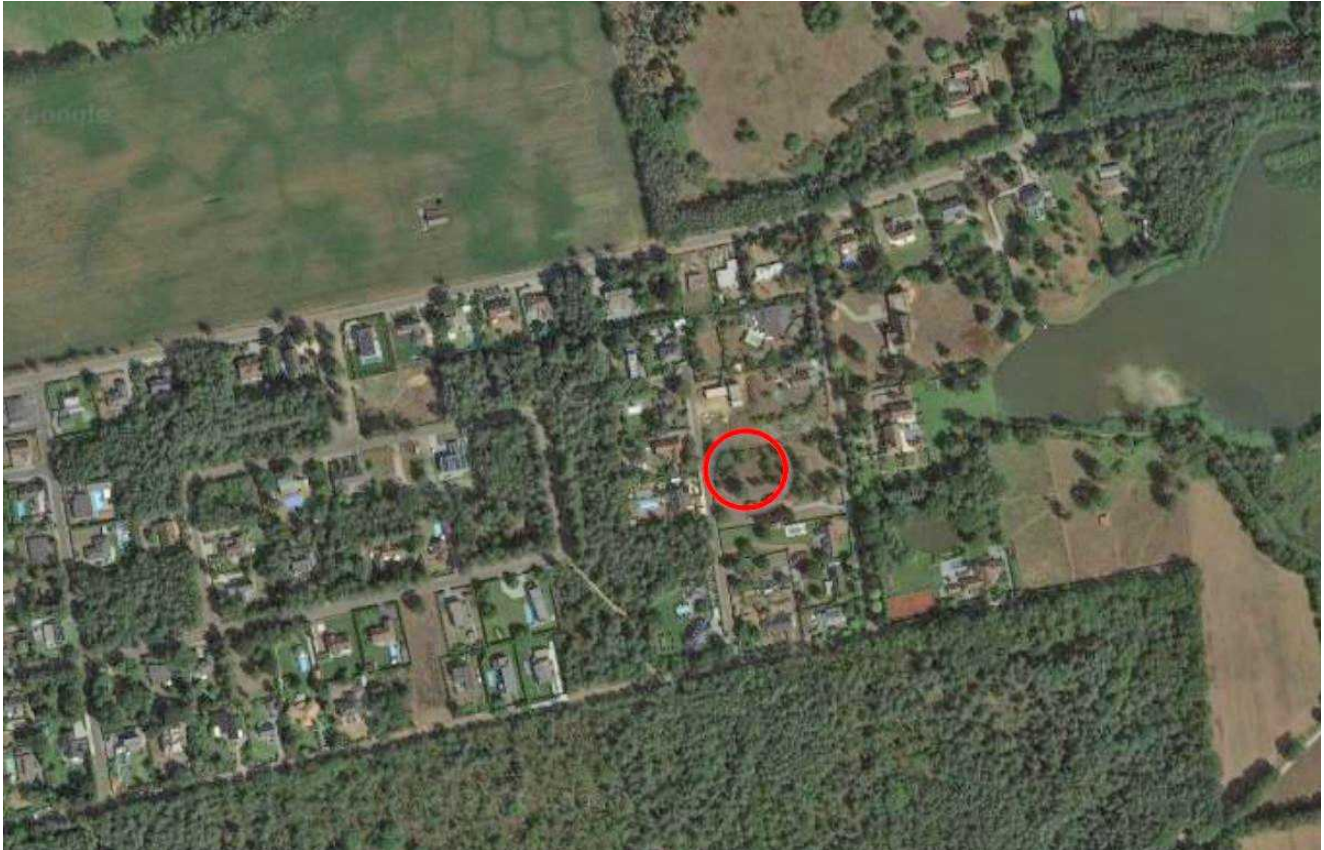
Vraagprijs

365.000 €

EPC / kWh/m² ()

Gvg, Wp, Gvkr, Vv

EPC Label:

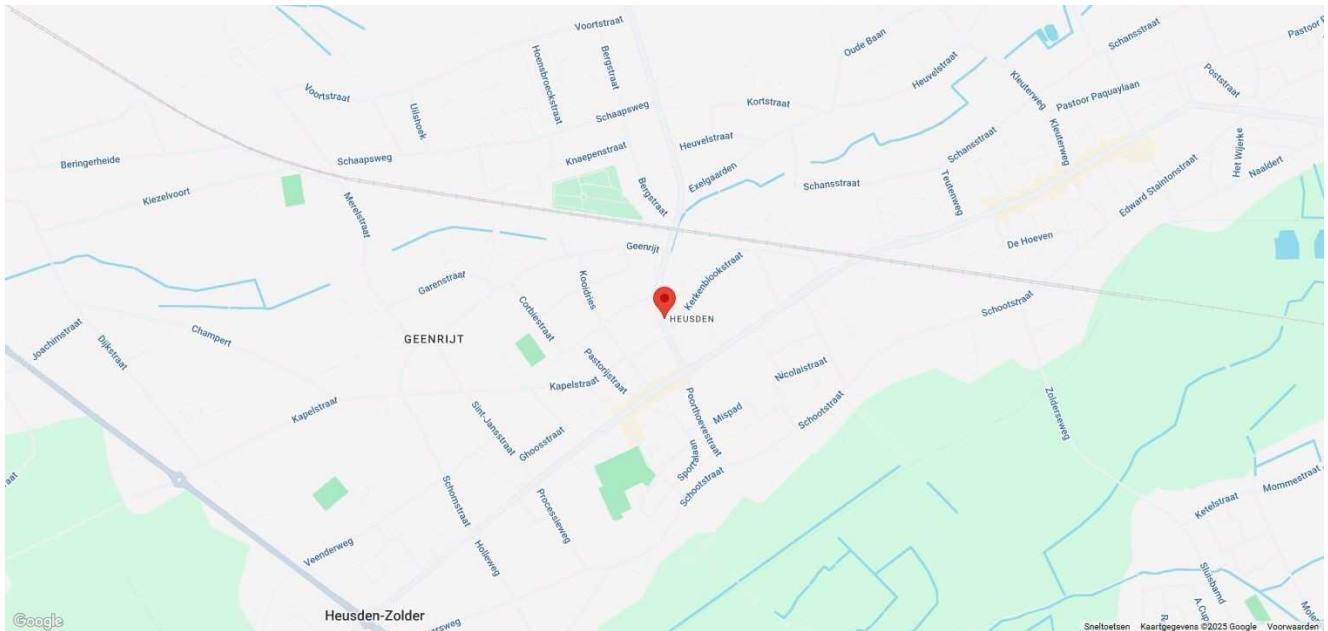


Objectgegevens

- Grondoppervlakte	±1.323 m ²	- Verwarming	Niet meegedeeld
		- KI	5 €
		- Vraagprijs	365.000 €

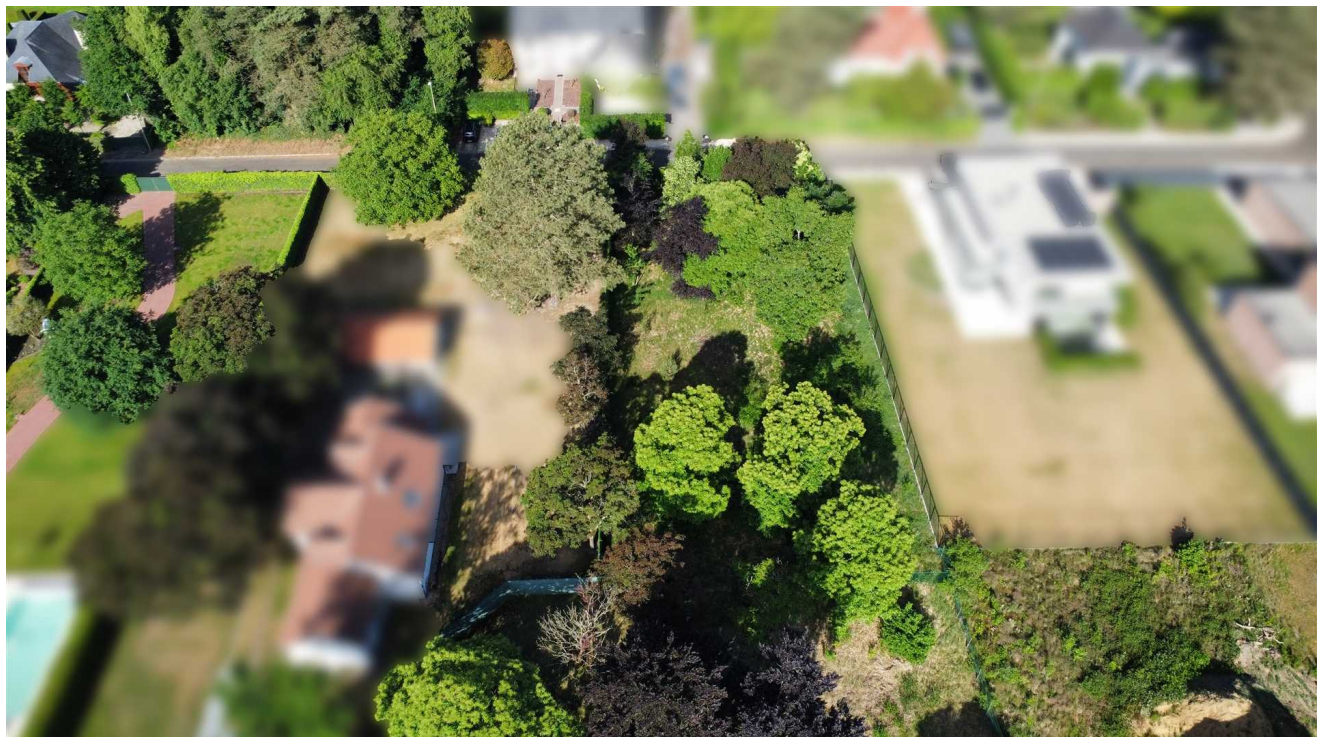
Belangrijke nota

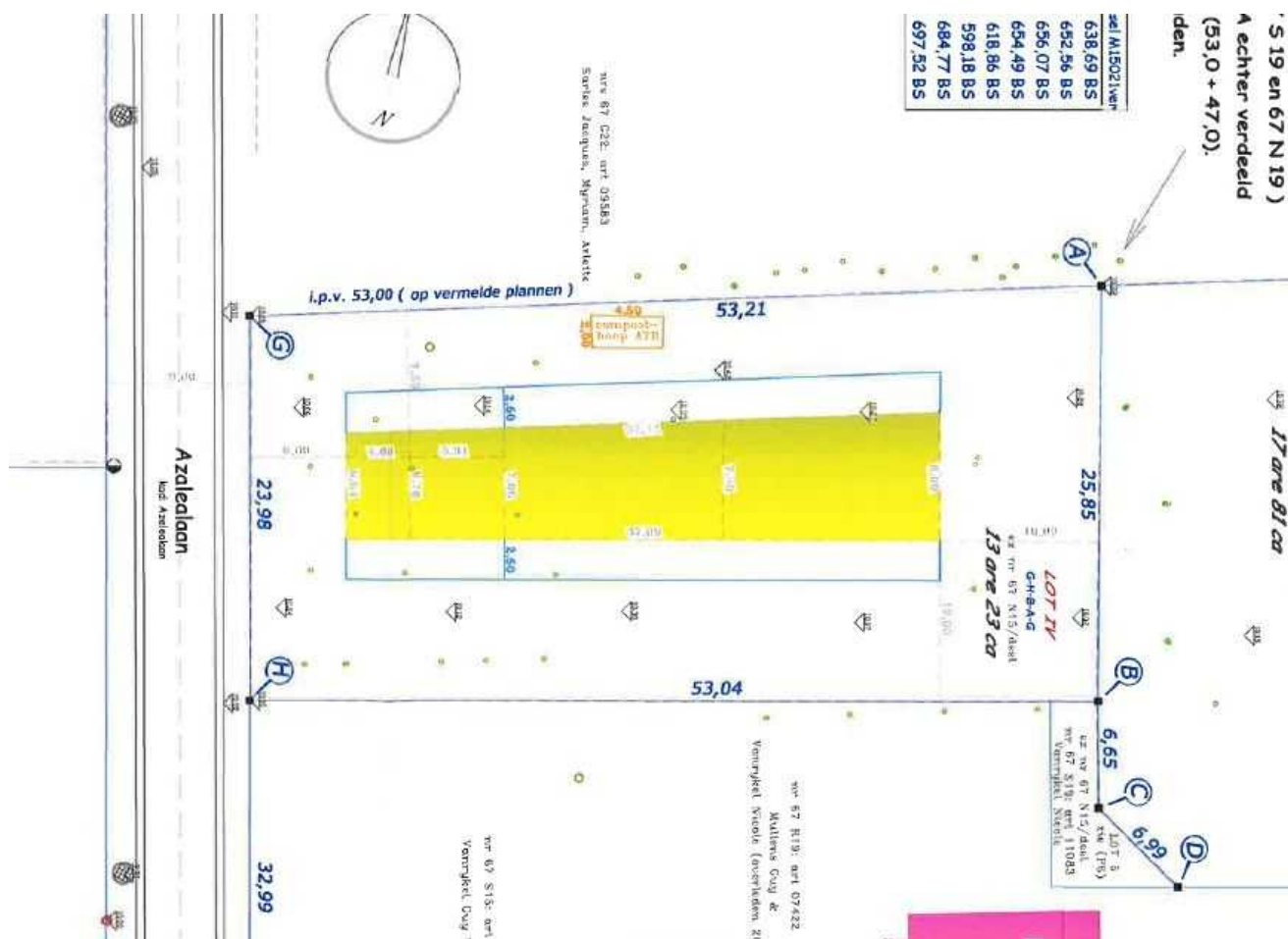
"De pandbeschrijvingen worden, in samenspraak met de verkoper/verhuurder van het pand, met de grootste zorg samengesteld, onder voorbehoud van enige materiële of feitelijke fout, vergissing of onnauwkeurigheid. Hiervoor kan het agentschap niet aansprakelijk gehouden worden.
De weergegeven prijzen zijn inclusief agentschapshonoraria en exclusief notariskosten, registratierechten en/of BTW behoudens expliciet anderszins overeengekomen werd.
Dit document wordt ter informatie overhandigd en is niet contractueel. Verkoop/verhuur komt pas tot stand bij schriftelijke aanvaarding van het door de koper/huurder gedane bod door de verkoper/verhuurder."



Beschrijving ligging

Deze bouwgrond is gelegen in een doodlopende straat in de geliefde 'Bloemenwijk' in Bolderberg. Deze zeer begeerlijke locatie biedt de voordelen van wonen te midden van de natuur: rust, groen en privacy. Bossen, vijvers, wandel- en fietspaden zijn hier talrijk te vinden! Een makkelijk bereikbare locatie, op slechts enkele minuten van de op- en afritten van de autosnelwegen (E313 & E314) en in de nabijheid van scholen, winkels en openbaar vervoer zijn slechts enkele punten die dit perceel uniek maken. Kortom: de ideale ligging om rustig en luxueus te wonen.







Beschrijving

Deze residentiële bouwgrond met een perceeloppervlakte van 13are23ca (OB) is gelegen in de gegeerde 'Bloemenwijk' in Bolderberg.

De troeven van het perceel zijn de groene buurt en de doodlopende straat. Kortom, ideaal voor wie op zoek is naar een perceel te midden van een residentiële en bosrijke omgeving.

U kunt contact met ons opnemen om de bouwvoorschriften te ontvangen.

Bestemming: eengezinswoning, met inbegrip van zorgwoningen

Oriëntatie: zuidwest

Breedte perceel: ± 23m98

Diepte perceel: ± 53m21