

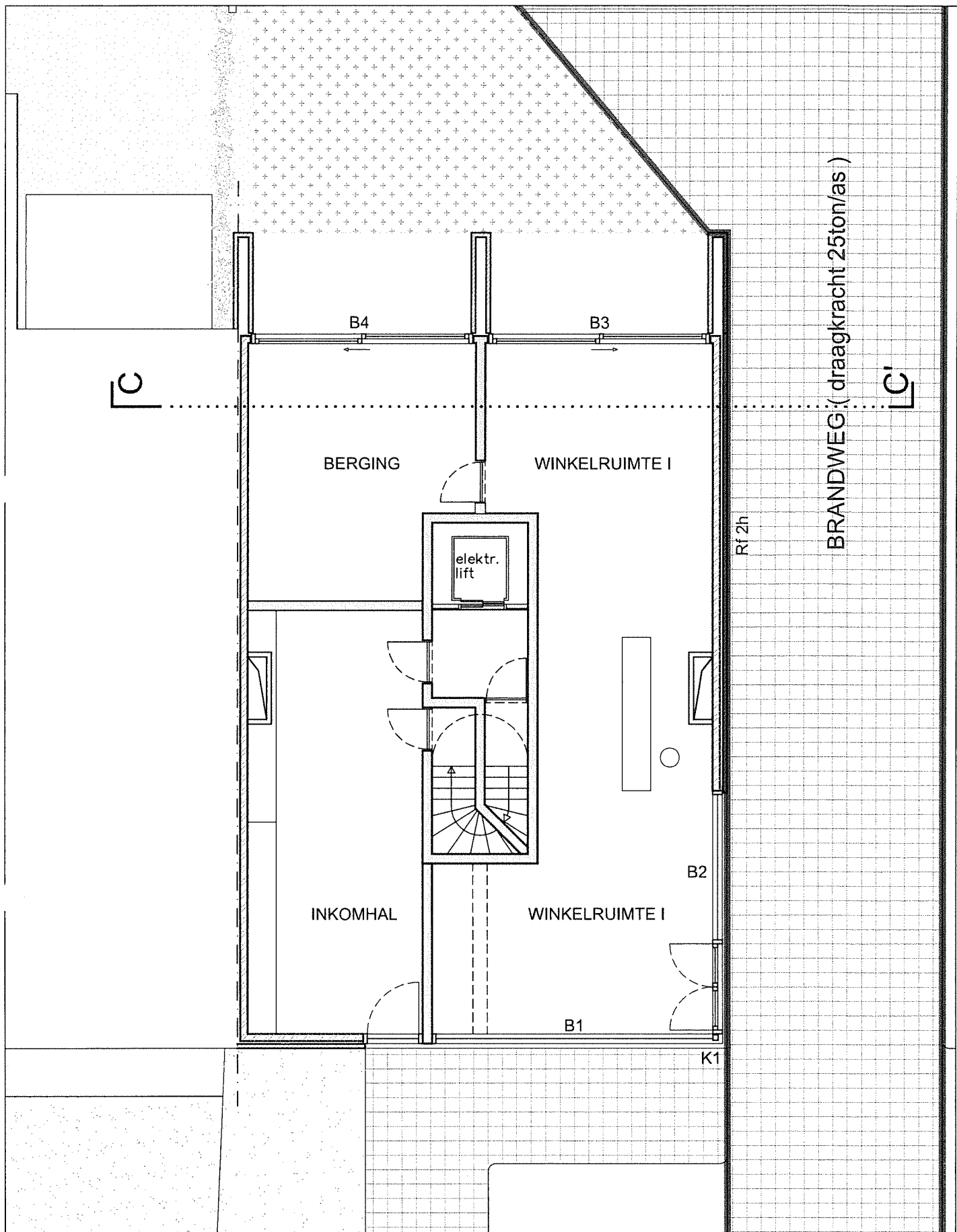
KINDERCRECHE

BERGING

aanbouw

SAS

FIETSBERGING



PROJECT 'ANDES' FASE II

type grondplan app. gelijkvloers

GWM architecten

Parklaan 36 9000 GENT
tel. +32(0)9 222 00 42 fax. +32(0)9 222 00 41

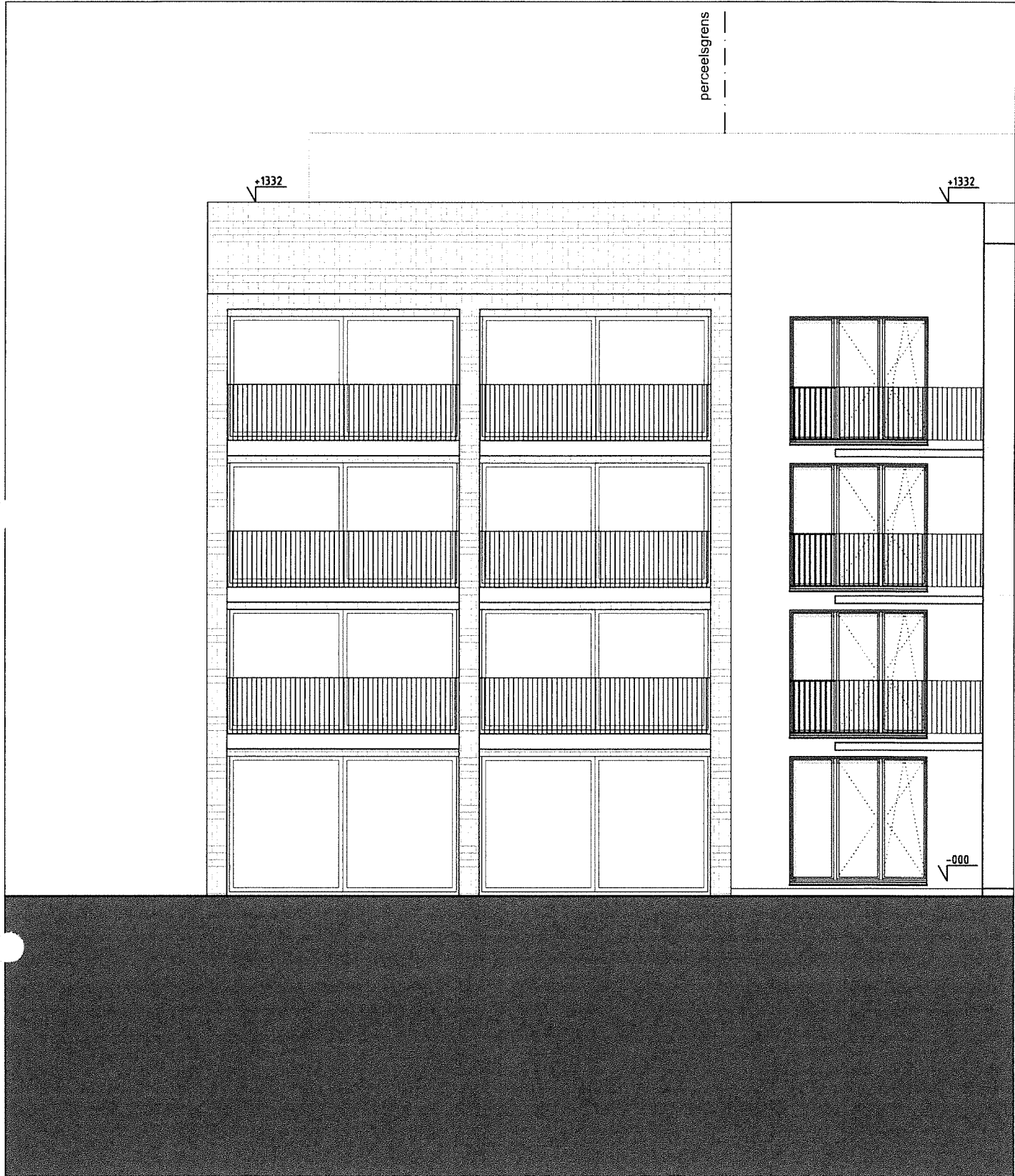
KATARINAPOORT VASTGOED N.V.

Jean-Pierre Duhamel gedelegeerd bestuurder
tel. +32(0)9 374 25 42

Bellemstraat 160 - 9860 AALTER
jponv@evonet.be

nr. 193/00

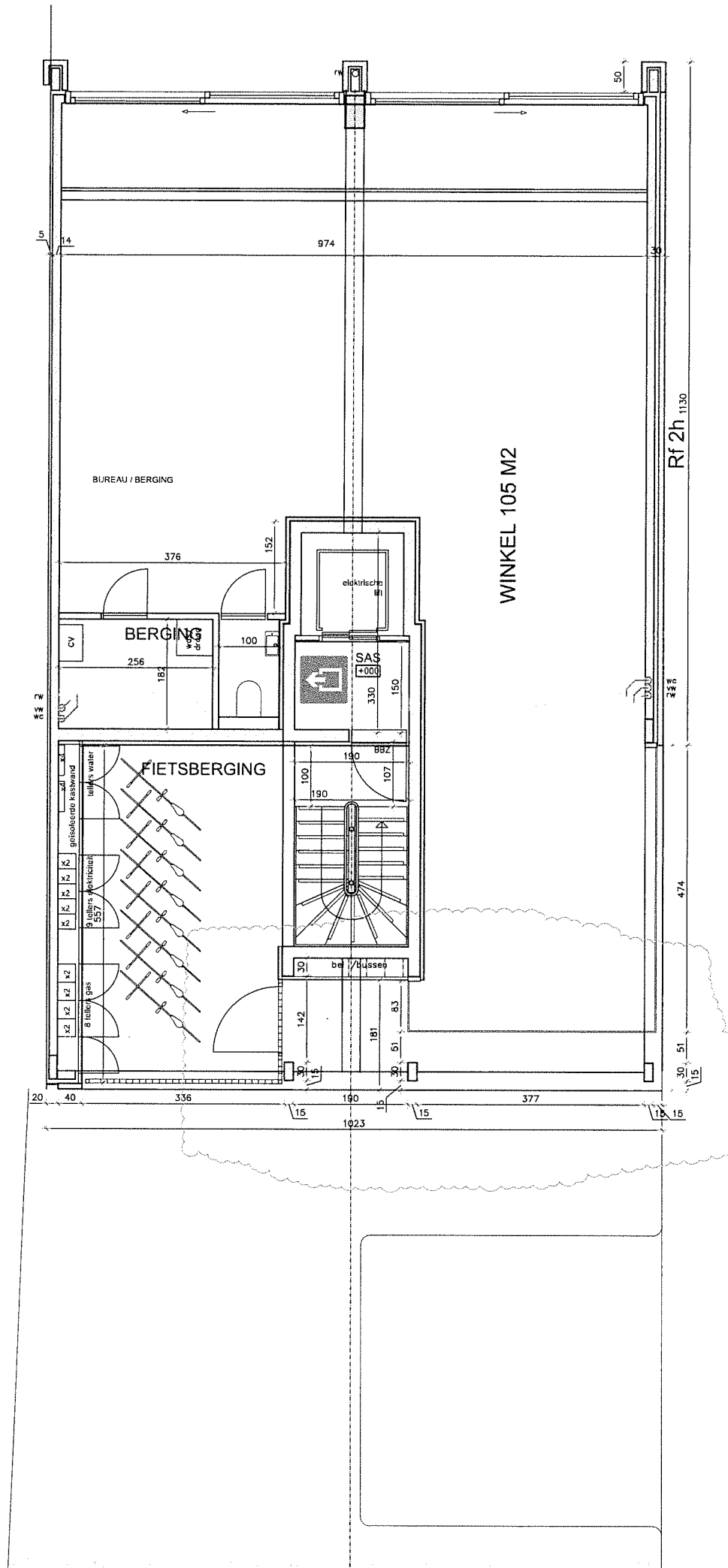
schaal : 1/100

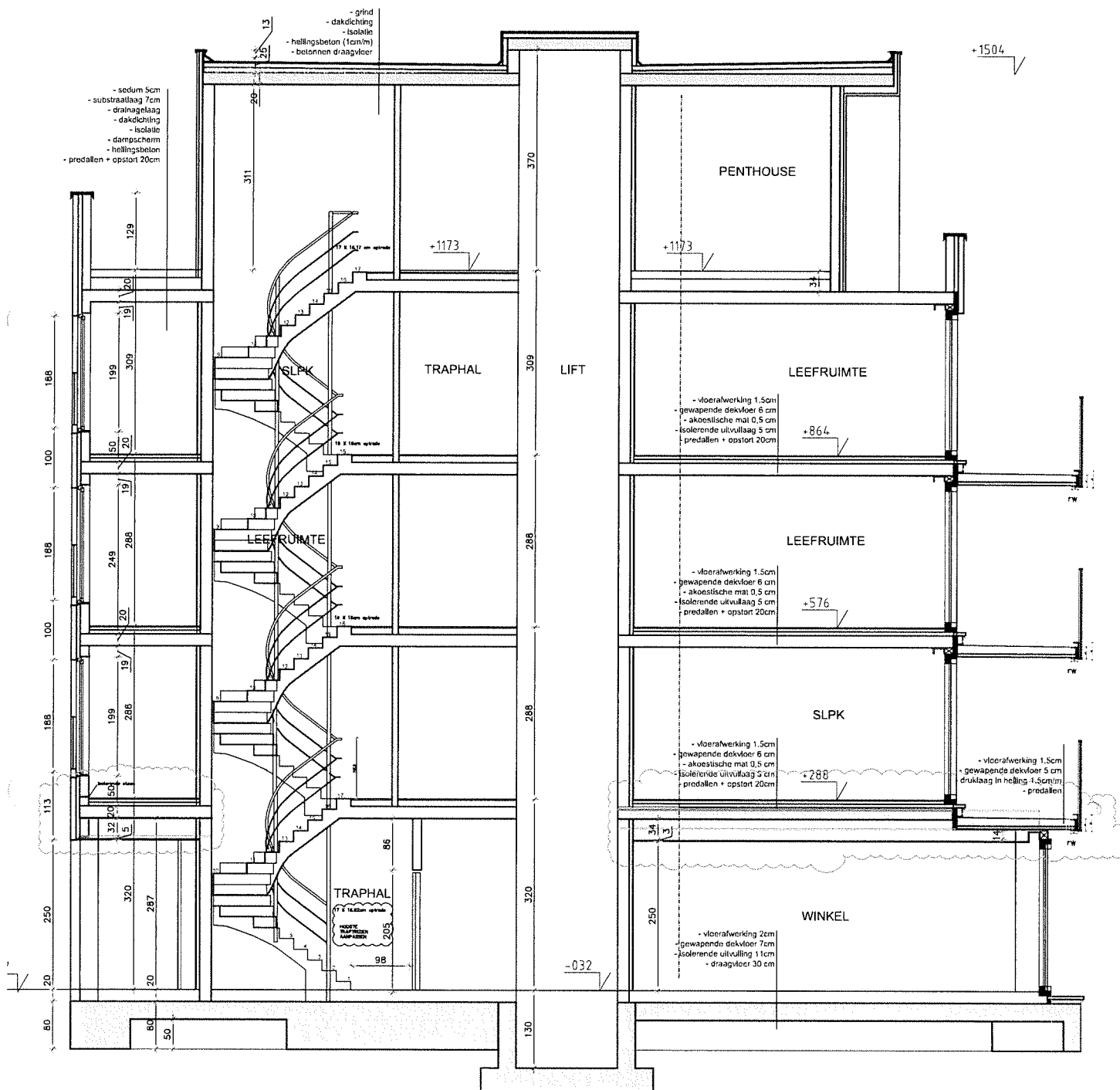


PROJECT 'ANDES' FASE II	GWM architecten	KATARINAPOORT VASTGOED N.V.	nr. 193/ag	
aanzicht achtergevel app.	Parklaan 96 9000 GENT tel. +32(0)9 222 00 42 fax. +32(0)9 222 00 41	Jean-Pierre Dunamel gedelegeerd bestuurder tel. +32(0)9 374 25 42 jpdnv@evonot.be	Bellemstraat 100 - 9880 AALTER jpdnv@evonot.be	schaal : 1/100



PROJECT 'ANDES' FASE II	GWM architecten	KATARINAPOORT VASTGOED N.V.	nr. 193/vg	
aanzicht voorgevel app.	Parklaan 96 9000 GENT tel. +32(0)9 222 00 42 fx. +32(0)9 222 00 41	Jean-Pierre Duhamel geïsoleerd bestuurder tel. +32(0)9 374 25 42 jpdnv@evonet.be	Bellefstraat 160 - 9880 AALTER jpdnv@evonet.be	schaal : 1/100







WOONPROJECT ANDES 3	GWM architecten	KATARINAPOORT VASTGOED N.V.		26.09.07
achtergevel	Parklaan 96 9000 GENT tel. +32(0)9 222 00 42 fax. +32(0)9 222 00 41	Jean-Pierre Duhamel gedelegeerd bestuurder tel. +32(0)9 374 25 42 jpdnv@evanet.be	Bellefleurstraat 160 - 9880 AALTER jpdnv@evanet.be	schaal : 1/100

