



160 000 €

Réf. SeraingRenard237
Rue Renard 237 - 4100 Seraing



99 m²



3



1

CASULA SPRL

+32 84 77 00 43 - mail : info@easyhome-immo.be
Borchamps 24 --- 6900 Marche-en-Famenne
TVA : BE 0669 936 537 - IPI 509.677

Jolie maison 3 chambres avec un extérieur



DESCRIPTION

EASYHOME immobilier vous emmène découvrir cette charmante maison rénovée, 3 chambres idéalement située à Seraing proche de toutes les commodités. Laissez vous séduire par ses espaces lumineux et son extérieur. Le bien se compose d'un hall d'entrée, d'un large séjour/salle à manger, une cuisine récente équipée, une buanderie avec WC séparé. A l'étage, vous découvrirez deux chambres à coucher et une salle de bain/douche. A l'étage supérieur, on y retrouve une grande chambre de 23m².

CC au gaz de ville (nouvelle chaudière). Châssis double vitrage PVC.

Ne tardez pas à prendre un rendez-vous au 084/77.00.43.

Possibilité d'obtenir une réduction des frais.

PRIX: 160.000€ (sous réserve d'acceptation par les propriétaires).

Coordonnées du bien

Rue Rue Renard

N° 237

CP 4100

Ville Seraing

Pays Belgique

Latitude 50.590008

Longitude 5.498588

PEB

PEB No. : 20160923000185

E totale : 49252

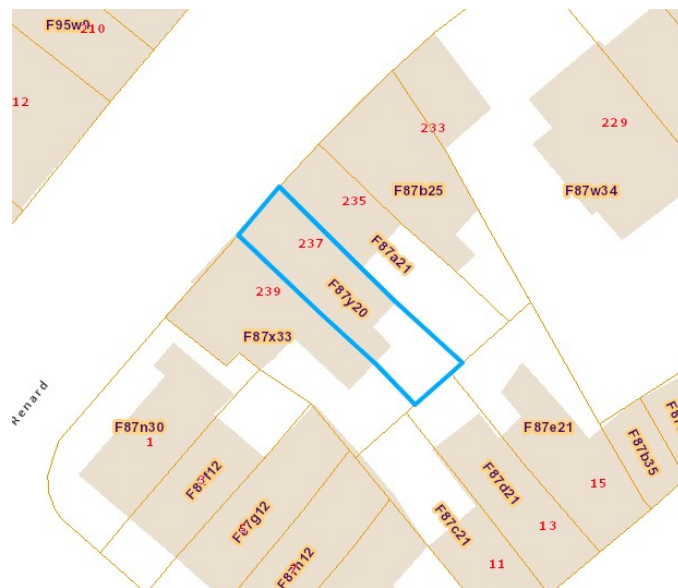
Espec : 478



PARCELLE - DIMENSIONS ET AMÉNAGEMENTS

➤ Orientation façade avant	Nord-ouest
➤ Déclivité	
➤ Largeur de la façade	4.00 m
➤ Surface bâtie au sol	47.00 m ²
➤ Profondeur de la parcelle	17 m
➤ Surface de la parcelle	70.00 m ²
➤ Largeur de la parcelle	4.00 m

Informations provenant du site du cadastre



Description globale du bien

Etat général	Bon
Surface habitable	99 m²
Nombre de façades	2
Nombre d'étages	2
Nombre de pièces	10
Nombre de chambre(s)	3
Nombre de salle de bains	1
	Maison
Environnement	Zone d'habitation



Descriptif extérieur

Cour (terrain arrière)	21 m²
Sol carrelage	
Orientation sud-est	

Aménagement intérieur

Rez-de-chaussée	39 m²
Séjour, cuisine, wc, escalier, escalier	
1er étage	37 m²
Hall de nuit, chambre 1, chambre 2, salle de bains, escalier	
2ème étage	23 m²
Chambre 3	
Sous-sol	10 m²
Cave	

Rez-de-chaussée

Séjour


 superficie : 22.60 m²

Longueur : 6.79 m

Largeur : 3.87 m

Ouvert sur

Fenêtre

Cuisine

Châssis PVC double vitrage
type oscillo-battants volets type
manuel

Chauffage

Prise(s) électrique(s)

Prise télédistribution

Prise téléphone

Prise réseau

Radiateur(s)

4

Oui

Oui

Oui

Sol

Parquet

Hauteur sous-plafond

2,75 m

Éclairage

Point lumineux au plafond

Spots encastrés

Rez-de-chaussée

Cuisine



 superficie : 10.99 m²

Longueur : 3.76 m

Largeur : 2.92 m

Hauteur sous-plafond 2,55 m
Prise(s) électrique(s) 4
Type Équipée
Accès
Terrasse
Cour
Ouvert sur Séjour
Évier
Simple
Avec égouttoir
Matière inox
Plaque de cuisson
Type vitrocéramique
De la marque Beko

Hotte
Type hotte murale
Évacuation extérieure
De la marque Beko
Frigo
Four
Porte
Type double
Matière pvc vitrée
Vitrage double
Sol
Éclairage
Chauffage

Type encastré
De la marque Beko

Parquet
Point lumineux au plafond
Radiateur(s)

1er étage

Hall de nuit


 superficie : 6.06 m²

Longueur : 4.53 m

Largeur : 1.65 m

Escalier

Matériaux bois

Type droit

Sol

Parquet

Hauteur sous-plafond

Éclairage

Chauffage

Prise(s) électrique(s)

2,55 m

Point lumineux au plafond

Radiateur(s)

2

1er étage

Chambre 1


 superficie : 11.21 m²

Longueur : 3.74 m

Largeur : 2.99 m

Fenêtre

Châssis PVC double vitrage
type oscillo-battants

Éclairage

Point lumineux au plafond

Sol

Parquet

Chauffage

Radiateur(s)

Hauteur sous-plafond

2,55 m

Prise(s) électrique(s)

1

1er étage

Chambre 2



 superficie : 11.44 m²

Longueur : 3.80 m

Largeur : 3.01 m

Fenêtre	Châssis PVC double vitrage volets type manuel type oscillo-battants	Chauffage	Radiateur(s)
Sol	Parquet	Prise(s) électrique(s)	3
Hauteur sous-plafond	2,55 m	Prise télédistribution	Oui
Éclairage	Point lumineux au plafond		

1er étage

Salle de bains


 superficie : 6.43 m²

Longueur : 3.08 m

Largeur : 2.08 m

Hauteur sous-plafond	2,55 m	WC	Classique
Prise(s) électrique(s)	2	Lavabo	Simple
Extracteur d'air	Oui	Éclairage	Point lumineux au plafond mural
Type	Douche dans le bain	Sol	Carrelage
Baignoire	1		

2ème étage

Chambre 3

 superficie : 23.05 m²

Longueur : 6.19 m

Largeur : 3.71 m

Fenêtre	Châssis bois double vitrage type fenêtre de toit	Prise(s) électrique(s)	3
Sol	Vinyle	Escalier	
Hauteur sous-plafond	2,2 m	Matériaux bois	
Type de plafond	Plafond mansardé	Type droit	
Éclairage	Point lumineux au plafond		

Sous-sol

Cave

 superficie : 9.78 m²

Longueur : 3.85 m

Largeur : 3.63 m

Sol

Hauteur sous-plafond

Éclairage

Prise(s) électrique(s)

Carrelage

1,7 m

Point lumineux au plafond

4

Escalier

Matériaux béton

Type droit

Autres

REZ-DE-CHAUSSÉE - WC

 superficie : 2.24 m²

Longueur : 1.68 m

Largeur : 1.33 m

Fenêtre

Châssis type battants matière bois

Vitrage simple

Sol

Hauteur sous-plafond

Éclairage

Carrelage

2,0 m

Point lumineux au plafond

REZ-DE-CHAUSSÉE - ESCALIER

 superficie : 1.18 m²

Longueur : 1.49 m

Largeur : 0.79 m

REZ-DE-CHAUSSÉE - ESCALIER

 superficie : 1.86 m²

Longueur : 2.08 m

Largeur : 1.03 m

1ER ÉTAGE - ESCALIER

 superficie : 1.57 m²

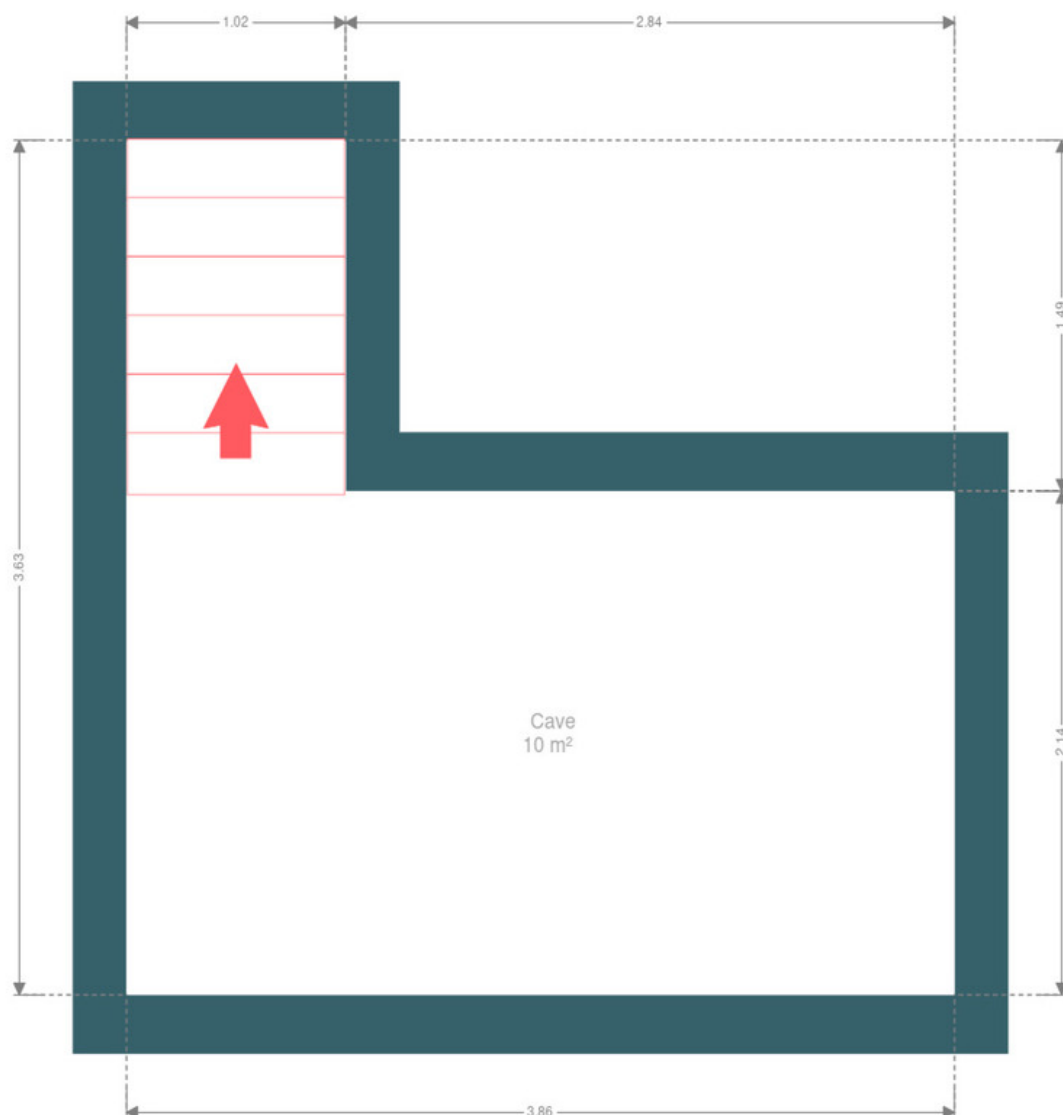
Longueur : 2.22 m

Largeur : 0.70 m

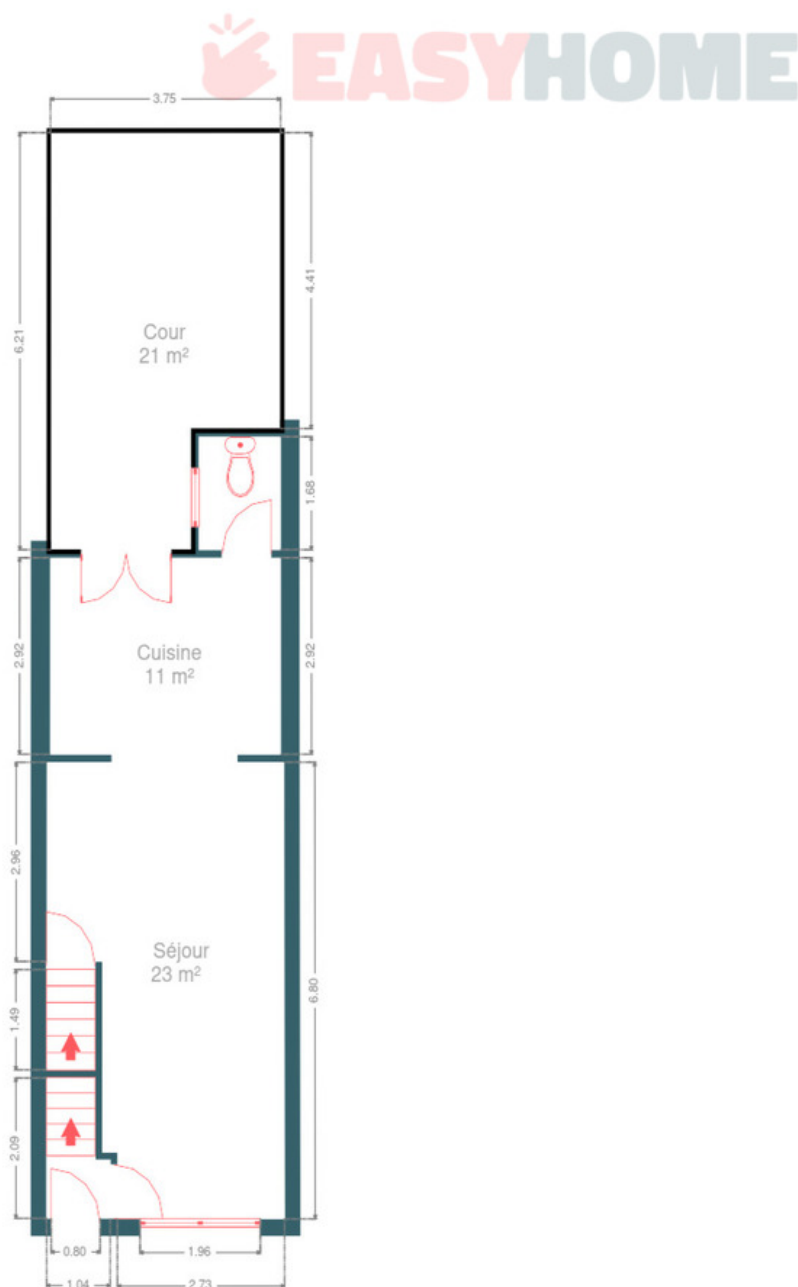
RÉCAPITULATIF DES MÉTRÉS

Rez-de-chaussée	Longueur	Largeur	Superficie
Séjour	6.79 m	3.87 m	22.60 m ²
Cuisine	3.76 m	2.92 m	10.99 m ²
Wc	1.68 m	1.33 m	2.24 m ²
Escalier	1.49 m	0.79 m	1.18 m ²
Escalier	2.08 m	1.03 m	1.86 m ²
1er étage	Longueur	Largeur	Superficie
Hall de nuit	4.53 m	1.65 m	6.06 m ²
Chambre 1	3.74 m	2.99 m	11.21 m ²
Chambre 2	3.80 m	3.01 m	11.44 m ²
Salle de bains	3.08 m	2.08 m	6.43 m ²
Escalier	2.22 m	0.70 m	1.57 m ²
2ème étage	Longueur	Largeur	Superficie
Chambre 3	6.19 m	3.71 m	23.05 m ²
Sous-sol	Longueur	Largeur	Superficie
Cave	3.85 m	3.63 m	9.78 m ²
Total			108.41 m ²

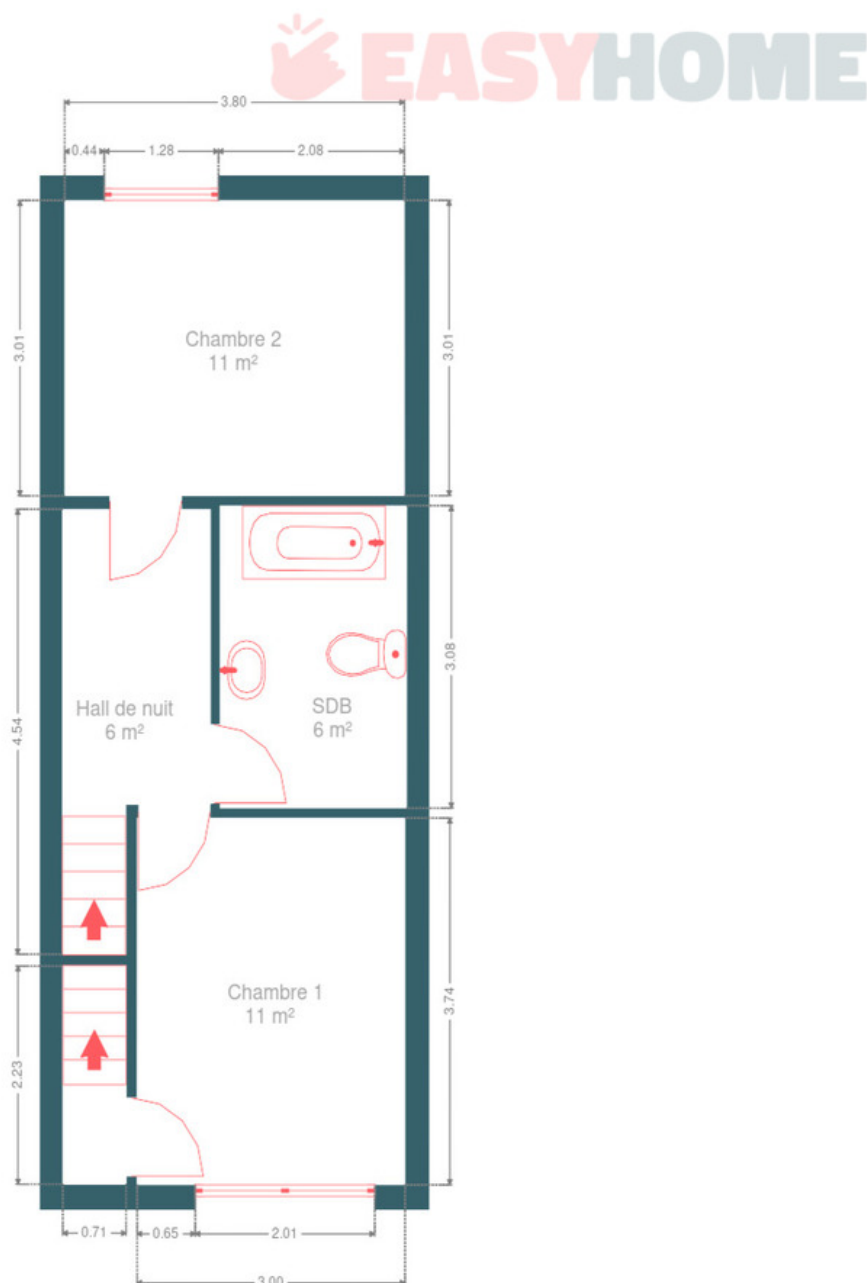
Plan - Sous-sol



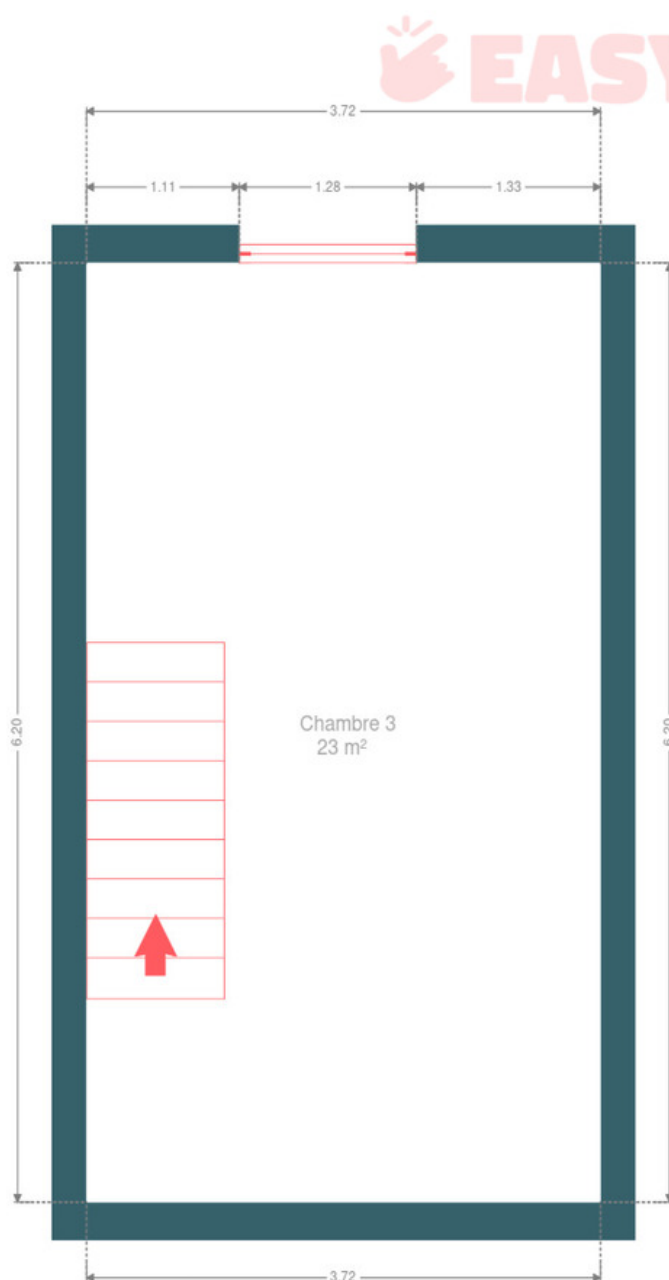
Plan - Rez-de-chaussée



Plan - 1er étage



Plan - 2ème étage



Extérieur



Technique

Zingueries Matériaux zinc pvc
Couverture Tuiles terre cuite

Matériaux façade Brique
Etat Bon

Châssis
Couleur blanc
Vitrage double
Volets type manuel
Matière pvc

Compteur gaz Oui
Compteur électrique Mono-horaire
Chauffage
Type central
Nature gaz
Mode radiateur(s)
Chaudière type à condensation à ventouse
Marque vaillant
Année 2018
Compt. d'eau Individuel
TV Prise tv
Téléphone Oui



Description détaillée de l'environnement

MOBILITÉ

Arrêt de bus	50 m
Accès ferroviaire	4000 m
Accès autoroutier	4000 m

ÉCOLES

Ecole De La Jeunesse	379 m
Collège Saint Martin-ISM Pairay	1376 m
Haute Ecole de Namur-Liege-Luxembourg	2256 m



POINTS D'INTÉRÊTS

Supermarché	508 m
Delhaize Seraing	
Repas à emporter	512 m
Pizzeria Amarena	
Banque	615 m
BNP Paribas Fortis Seraing-Biens Communaux	
Banque	706 m
ING - FINASER CONSEILS	
Fleuriste	713 m
A Fleur de Soi	
Cafe	949 m
Progres (Le)	
Point d'intérêt	981 m
Axima Services	
Hôpital	1081 m
Centre Hospitalier Bois de l'Abbaye	

Plan situation



🏠 EasyHome
📍 Borchamps 24, 6900
Marche-en-Famenne
✉ info@easyhome-immo.be
☎ +32 84 77 00 43
🌐 <https://www.easyhome-immo.be/>
✅ N° IPI : 509.677

👤 John Mathot
✉ john@easyhome-immo.be
☎ +32 498 61 89 64
John
Mathot