



135 000 €

Réf. SaintNicolastoutvabien38
Tout va bien 38 - 4420 Saint-nicolas



76 m²



2



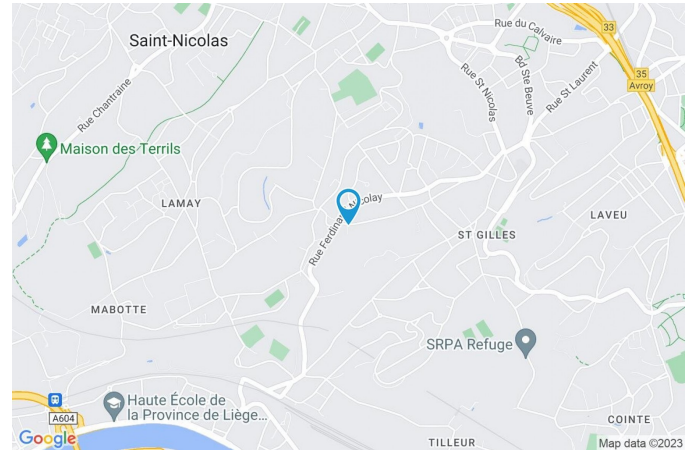
1

CASULA SPRL

+32 84 77 00 43 - mail : info@easyhome-immo.be
Borchamps 24 --- 6900 Marche-en-Famenne
TVA : BE 0669 936 537 - IPI 509.677

Coordonnées du bien

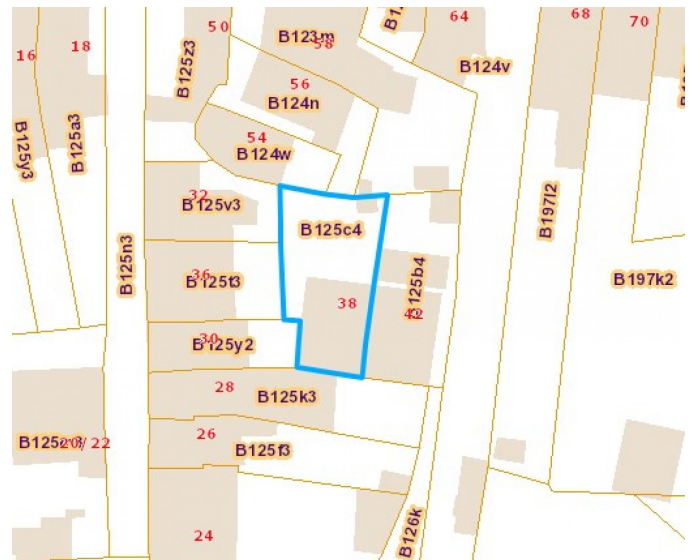
Rue	Tout va bien
N°	38
CP	4420
Ville	Saint-nicolas
Pays	Belgique
Latitude	50.628716
Longitude	5.534139



PARCELLE - DIMENSIONS ET AMÉNAGEMENTS

➤ Orientation façade avant	Nord
➤ Déclivité	
➤ Largeur de la façade	6.00 m
➤ Surface bâtie au sol	57.00 m²
➤ Profondeur de la parcelle	10 m
➤ Surface de la parcelle	147.00 m²
➤ Largeur de la parcelle	17.00 m

Informations provenant du site du cadastre



Description globale du bien

Etat général	Bon
Surface habitable	71 m ²
Surface totale	76 m ²
Nombre de façades	2
Nombre de pièces	9
Nombre de chambre(s)	2
Nombre de salle de bains	1
	Maison



Descriptif extérieur

Jardin (terrain avant)
Nord
Déclivité
Terrasse (terrain droit)
Sol pavés
Orientation ouest

Aménagement intérieur

Rez-de-chaussée	43 m ²
Salon, salle à manger, cuisine, salle de bains	
1er étage	28 m ²
Chambre 1, chambre 2, escalier	
Sous-sol	5 m ²
Cave	

Rez-de-chaussée

Salon


 superficie : 17.66 m²

Longueur : 4.85 m

Largeur : 3.92 m

Porte	Matière pvc	Chauffage	Poêle à pellet
Fenêtre	Châssis PVC double vitrage volets type manuel matière pvc type oscillo-battants	Prise(s) électrique(s)	3
Sol	Carrelage	Escalier	
Hauteur sous-plafond	2,9 m	Matériaux bois	
Éclairage	Point lumineux au plafond	Type droit	

Rez-de-chaussée

Salle à manger

 superficie : 11.20 m²

Longueur : 3.99 m

Largeur : 2.81 m

Hauteur sous-plafond 2,5 m
Prise(s) électrique(s) 4
Sol Carrelage

Éclairage
Dôme d'éclairage

Point lumineux au plafond
Oui

Rez-de-chaussée

Cuisine



 superficie : 8.99 m²

Longueur : 4.85 m

Largeur : 1.85 m

Hauteur sous-plafond 2,9 m
Prise(s) électrique(s) 6
Type Équipée
Évier
Double
Encastré
Avec égouttoir
Matière résine

Plaque de cuisson Type vitrocéramique
Hotte Type hotte murale
Frigo Type encastré
Four Type multifonction
Plan de travail Stratifié
Fenêtre Châssis PVC double vitrage type oscillo-battants volets type manuel matière pvc
Sol Quick-Step
Éclairage Point lumineux au plafond

Rez-de-chaussée

Salle de bains



 superficie : 4.93 m²

Longueur : 2.78 m

Largeur : 1.77 m

Hauteur sous-plafond 2,1 m

Prise(s) électrique(s) 1

Type Douche dans le bain

Baignoire

Ovale

Avec paroi de douche

WC

Lavabo

Éclairage

Dôme d'éclairage

Sol

Classique

Simple

Point lumineux au plafond mural

Oui

Carrelage

1er étage

Chambre 1


 superficie : 12.00 m²

Longueur : 3.93 m

Largeur : 3.04 m

Fenêtre

Châssis PVC double vitrage
type oscillo-battants

Éclairage

Point lumineux au plafond

Sol

Parquet

Prise(s) électrique(s)

2

Hauteur sous-plafond

2,3 m

1er étage

Chambre 2


 superficie : 9.40 m²

Longueur : 4.82 m

Largeur : 1.94 m

Fenêtre

Châssis PVC double vitrage
type oscillo-battants

Éclairage

Point lumineux au plafond

Sol

Parquet

Prise(s) électrique(s)

2

Hauteur sous-plafond

2,5 m

1er étage

Escalier

 superficie : 6.72 m²

Longueur : 3.93 m

Largeur : 1.70 m

Sous-sol

Cave



 superficie : 5.31 m²

Longueur : 4.04 m

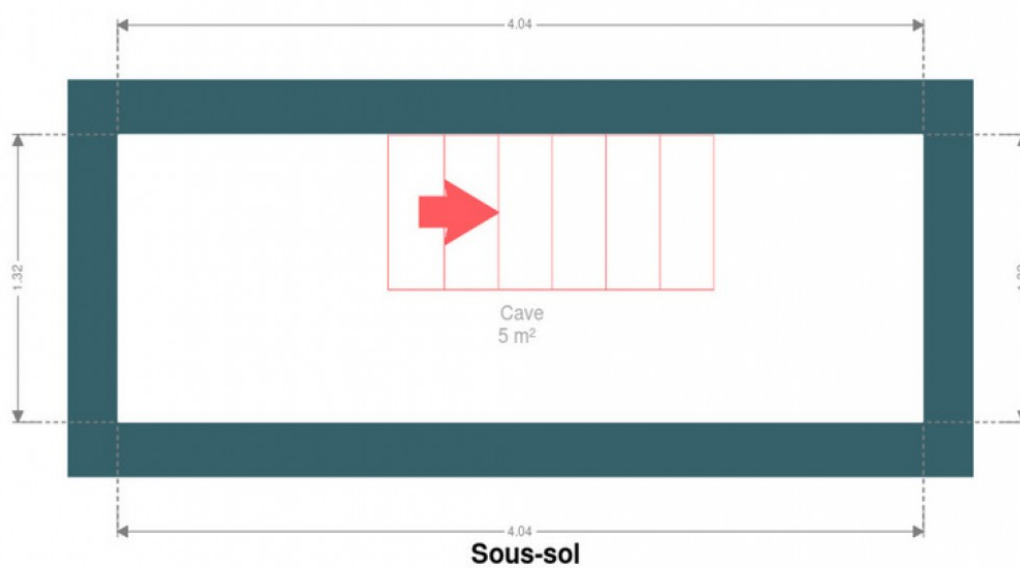
Largeur : 1.31 m

Sol		Prise(s) électrique(s)	2
Carrelage		Escalier	
Béton		Matériaux bois	
Hauteur sous-plafond	1,6 m	Type droit	
Éclairage	Point lumineux au plafond	Oui	1

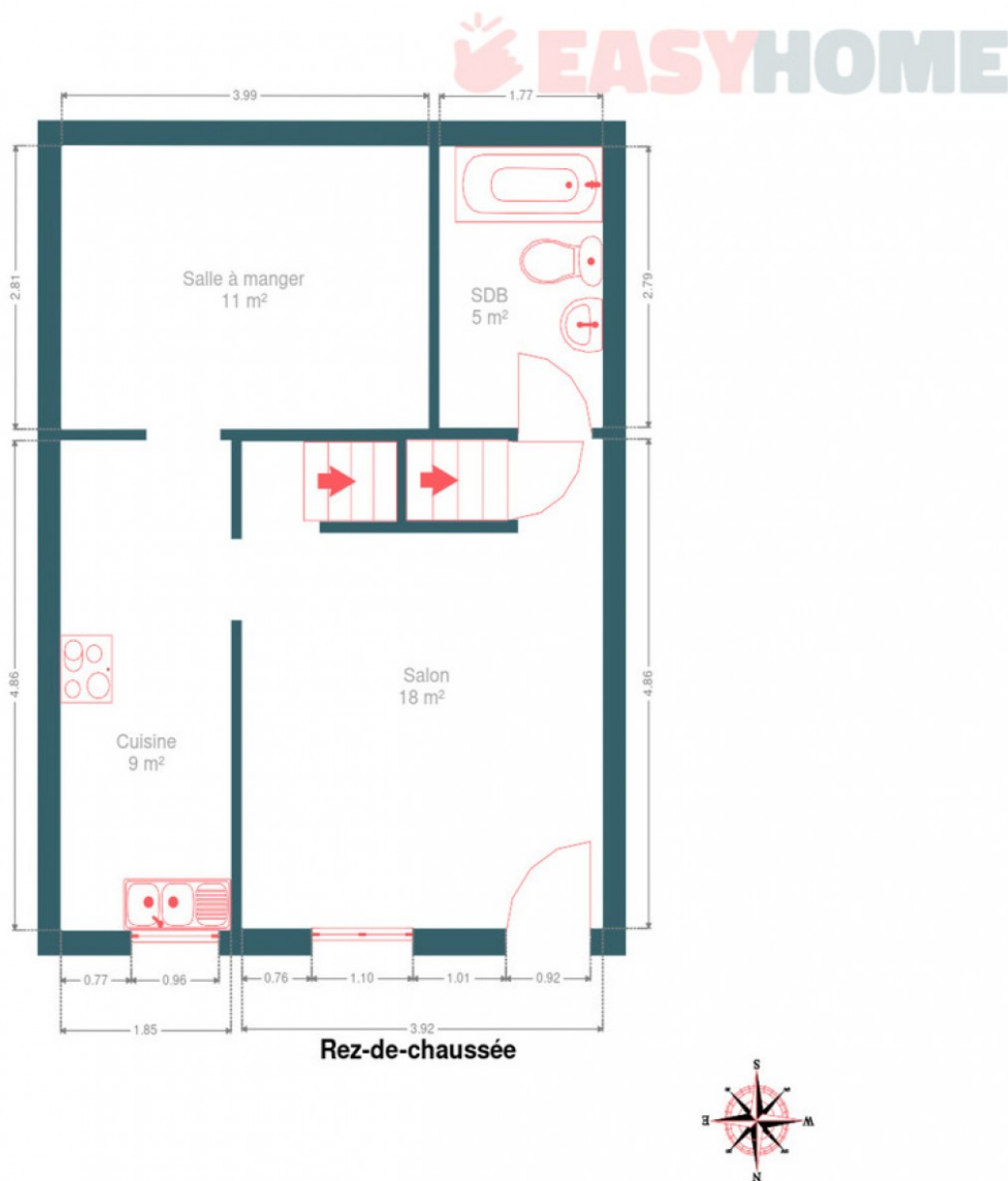
RÉCAPITULATIF DES MÉTRÉS

Rez-de-chaussée	Longueur	Largeur	Superficie
Salon	4.85 m	3.92 m	17.66 m ²
Salle à manger	3.99 m	2.81 m	11.20 m ²
Cuisine	4.85 m	1.85 m	8.99 m ²
Salle de bains	2.78 m	1.77 m	4.93 m ²
1er étage	Longueur	Largeur	Superficie
Chambre 1	3.93 m	3.04 m	12.00 m ²
Chambre 2	4.82 m	1.94 m	9.40 m ²
Escalier	3.93 m	1.70 m	6.72 m ²
Sous-sol	Longueur	Largeur	Superficie
Cave	4.04 m	1.31 m	5.31 m ²
Total			76.21 m ²

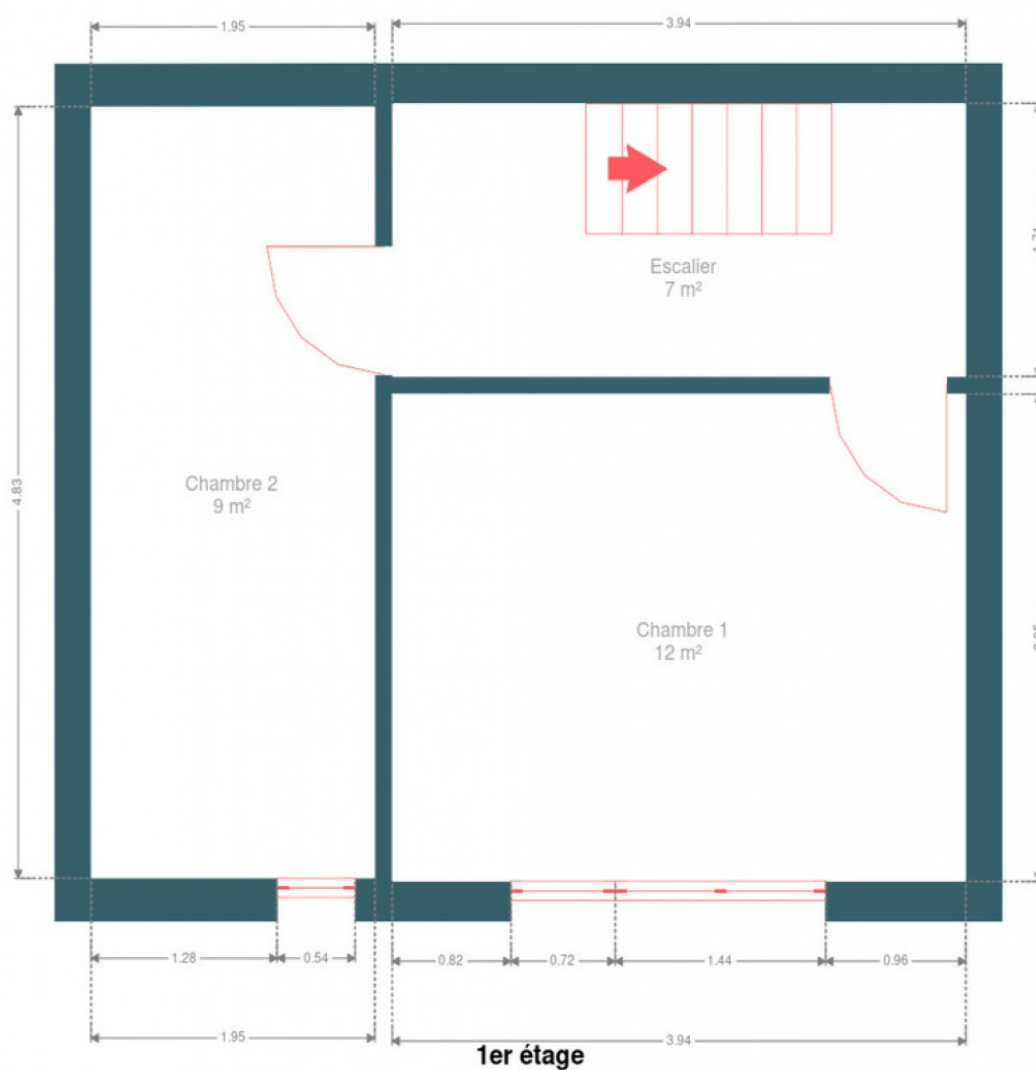
Plan - Sous-sol



Plan - Rez-de-chaussée



Plan - 1er étage



Technique

Zingueries

État bon

Matériaux pvc

État

Moyen

Couverture

Roofing

Tuiles

Matériaux façade

Brique

Etat

Bon

Châssis

Volets type manuel

Matière pvc

Vitrage double

Chauffe-eau

Nombre de litres 150

Chauffage

Nature pellet

Mode poêle

Description détaillée de l'environnement

MOBILITÉ

Arrêt de bus	150 m
Accès ferroviaire	2100 m
Accès autoroutier	1500 m

ÉCOLES

École fondamentale Saint-Sébastien	1014 m
Institut St J.Berchmans-Ste Marie	1667 m



POINTS D'INTÉRÊTS

Comptable	330 m
Deco-consult	
Université	457 m
Province de Liège	
Maison funéraire	1185 m
Funérailles Simon & Fils	
Hébergement	1319 m
Gîte Au26 côté jardin-côté cour	
Magasin d'électronique	1409 m
HFInformatique	
Physiothérapeute	1686 m
Espace de Ressourcement	
Magasin de meubles	1755 m
Mr.Bricolage Liège Laveu	
Station de bus	1861 m
GLAIN Clinique du MontLégia	

Plan situation



🏠 EasyHome
📍 Borchamps 24, 6900
Marche-en-Famenne
✉ info@easyhome-immo.be
☎ +32 84 77 00 43
🌐 <https://www.easyhome-immo.be/>
📄 N° IPI : 509.677

👤 Valère Lamy
✉ valere@easyhome-immo.be
☎ +32 471 68 88 40
Valère
Lamy