



BE HOME
— PARTNERS —



195 000 €

Réf. JAQUEMART 6/17

Allée du Jacquemart 6 - 17 1400 Nivelles



71 m²



2



1

Be Home Partners - N° d'entreprise | TVA : BE0830.645.048
N° IPI 503.617

Coordonnées du bien

Rue Allée du Jaquemart

N° 6

Boite 17

Étage 2

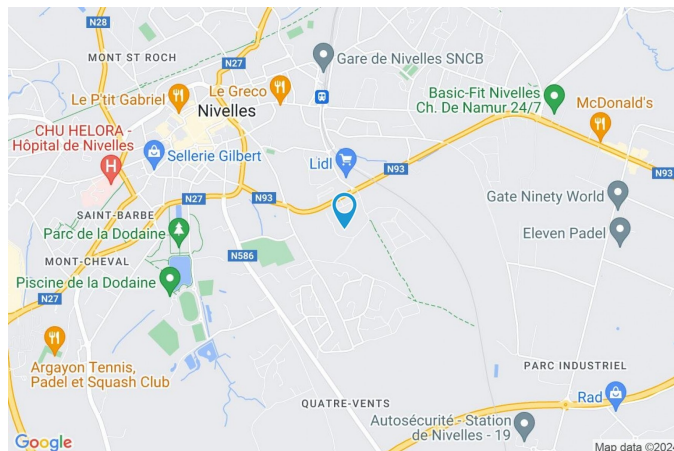
CP 1400

Ville Nivelles

Pays Belgique

Latitude 50.592907

Longitude 4.336888



PARCELLE - DIMENSIONS ET AMÉNAGEMENTS

➤ Orientation façade avant Nord-est
 ➤ Déclivité

➤ Largeur de la façade 15.00 m

➤ Surface bâtie au sol 0.00 m²

➤ Profondeur de la parcelle 0 m

➤ Surface de la parcelle 0.00 m²

➤ Largeur de la parcelle 0.00 m

Informations provenant du site du cadastre



Description globale du bien

Etat général	À rafraîchir
Surface habitable	71 m²
Nombre de façades	3
Etage	2
Nombre d'étages	10
Nombre de pièces	9
Nombre de chambre(s)	2
Nombre de salle de bains	1
	Appartement



Descriptif extérieur

Terrasse multiple (terrain avant)	
Terrasse 1 sol béton	
Orientation nord-est métré surface 3,55 m²	
Terrasse 2 orientation nord-est métré surface 3,37 m²	
Terrasse 1	3.55 m²
Sol béton	
Orientation nord-est	

Terrasse 2	3.37 m²
	Orientation nord-est

Aménagement intérieur

2ème étage	71 m²
Hall d'entrée, séjour, cuisine, chambre 1, chambre 2, salle de bains, wc, hall	

2ème étage

Séjour

 superficie : 25.65 m²

Longueur : 5.97 m

Largeur : 4.29 m

Accès	Balcon	Éclairage	Point lumineux au plafond
Fenêtre		Chauffage	Radiateur(s) avec calorimètre
Châssis type porte-fenêtre coulissants matière aluminium		Prise(s) électrique(s)	3
Vitrage simple		Prise télédistribution	Oui
Sol	Parquet	Prise réseau	Oui
Hauteur sous-plafond	2,60 m		

2ème étage
Cuisine


✗ superficie : 8.24 m²

Longueur : 3.98 m

Largeur : 2.07 m

Hauteur sous-plafond 2,60 m
Prise(s) électrique(s) 5
Type Équipée
Accès Balcon

Évier
 Double
 Avec égouttoir
 Matière inox

Plaque de cuisson
 Type vitrocéramique
 De la marque Whirlpool

Hotte Type hotte murale

Frigo
 Type encastré
 De la marque Acec

Lave-vaisselle
 Type classique
 De la marque Candy

Four
 Type multifonction
 De la marque Siemens

Fenêtre
 Châssis type porte-fenêtre sans ouverture matière aluminium
 Vitrage simple

Sol Carrelage

Éclairage Point lumineux au plafond

Chauffage Radiateur(s) avec calorimètre

Placard Portes battantes

2ème étage

Chambre 1



 superficie : 9.26 m²

Longueur : 3.16 m

Largeur : 2.92 m

Accès	Balcon	Hauteur sous-plafond	2,65 m
Fenêtre		Éclairage	Point lumineux au plafond
Châssis type coulissants matière aluminium		Chauffage	Radiateur(s) avec calorimètre
Vitrage simple		Prise(s) électrique(s)	2
Sol	Parquet		

2ème étage

Chambre 2

 superficie : 13.33 m²

Longueur : 4.45 m

Largeur : 3.22 m

Fenêtre

Châssis type coulissants matière aluminium

Vitrage simple

Sol

Parquet

Hauteur sous-plafond

2,65 m

Éclairage

Point lumineux au plafond

Chauffage

Radiateur(s) avec calorimètre

Prise(s) électrique(s)

4

2ème étage

Salle de bains



✗ superficie : 4.05 m²

Longueur : 2.90 m

Largeur : 1.39 m

Hauteur sous-plafond 2,65 m

Prise(s) électrique(s) 2

Type Douche dans le bain

Baignoire 1

Lavabo
Éclairage
Chauffage
Sol

Simple

Point lumineux mural

Radiateur(s) avec calorimètre

Carrelage

2ème étage

Wc



✗ superficie : 1.22 m²

Longueur : 1.33 m

Largeur : 0.92 m

WC

Classique

Hauteur sous-plafond

2,60 m

Lavabo

Simple

Éclairage

Point lumineux mural

Sol

Carrelage

Autres

2ÈME ÉTAGE - HALL D'ENTRÉE

 superficie : 4.87 m²
 Longueur : 2.35 m
 Largeur : 2.06 m

Sol	Parquet	Prise(s) électrique(s)	1
Hauteur sous-plafond	2,60 m	Prise réseau	Oui
Éclairage	Point lumineux au plafond	Prise téléphone	Oui
Chauffage	Radiateur(s) avec calorimètre		

2ÈME ÉTAGE - HALL

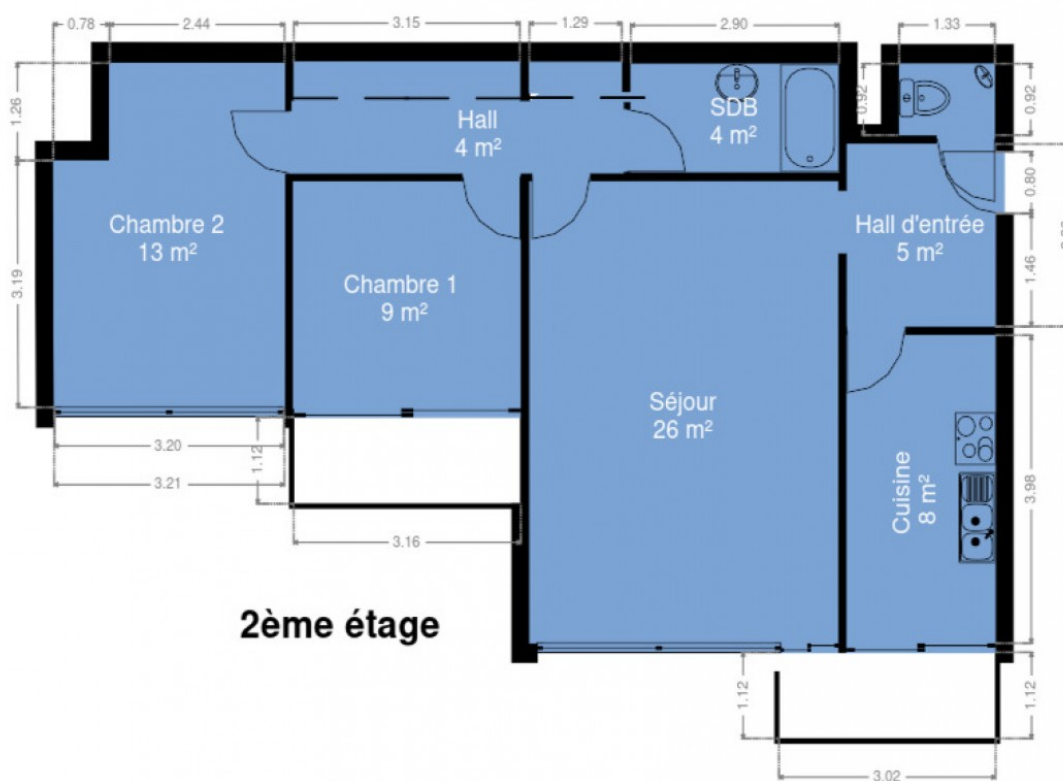
 superficie : 4.29 m²
 Longueur : 4.62 m
 Largeur : 0.93 m

Hauteur sous-plafond	2,40 m
Éclairage	Spots encastrés
Placard	Portes coulissantes
Sol	Parquet

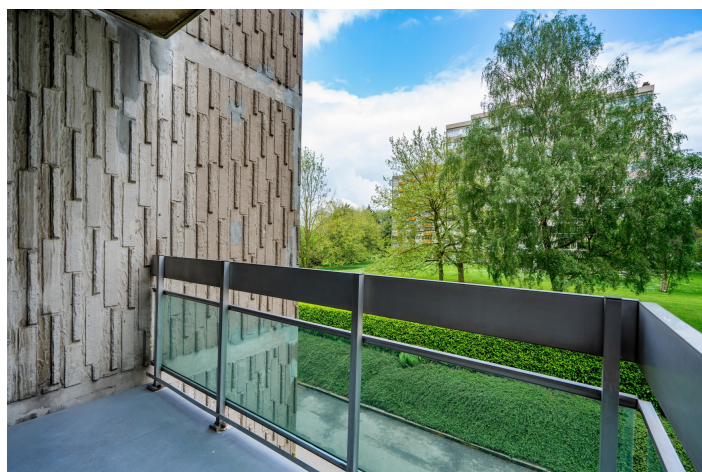
RÉCAPITULATIF DES MÉTRÉS

2ème étage	Longueur	Largeur	Superficie
Hall d'entrée	2.35 m	2.06 m	4.87 m ²
Séjour	5.97 m	4.29 m	25.65 m ²
Cuisine	3.98 m	2.07 m	8.24 m ²
Chambre 1	3.16 m	2.92 m	9.26 m ²
Chambre 2	4.45 m	3.22 m	13.33 m ²
Salle de bains	2.90 m	1.39 m	4.05 m ²
Wc	1.33 m	0.92 m	1.22 m ²
Hall	4.62 m	0.93 m	4.29 m ²
Total			70.91 m ²

Plan - 2ème étage



Extérieur



Technique

Matériaux façade Béton

Châssis

Matière aluminium

Vitrage simple

Chauffage

Type collectif

Mode radiateur(s) avec calorimètre

TV Prise tv



Description détaillée de l'environnement

MOBILITÉ

Arrêt de bus	300 m
Accès ferroviaire	2000 m
Accès autoroutier	2300 m

ÉCOLES

Athénée Royal de Nivelles	195 m
HE2B – Unité structurelle Nivelles	532 m
Institut Sainte Thérèse	578 m



POINTS D'INTÉRÊTS

Parc	270 m
DEMA - Nivelles	
Médecin	775 m
DR FANOURAKIS - DR BARLET - DR DE CLERCQ - OPHTALM...	
Station de transit	786 m
Nivelles	
Fleuriste	813 m
Butterfly	
Restaurant	881 m
Orient Express	
Hébergement	970 m
HDC Nivelles Grand-Place	
Restaurant	996 m
Le Champenois	
Restaurant	1002 m
Le Pain Quotidien	

Plan situation



🏠 Be Home Partners

📍 Av. du Centenaire 53 B4, 1400 Nivelles

✉ info@behomepartners.be

☎ +32 67 84 12 84

🌐 www.behomepartners.be

📄 N° IPI : 503.617

👤 Be Home Partners

✉ info@behomepartners.be

☎ +32 67 84 12 84

Be Home Partners