



**FAIRE OFFRE
APD 75 000 €**

Maison avec 1 chambre et cour

Réf. 3342b

Rue du Petit Chene 37 4000 - Liège



100 m²



1



1





DESCRIPTION

FAIRE OFFRE A PARTIR DE 75.000 EUR.

Idéalement située, proche du futur Ecoquartier, du Tram et de toutes commodités, maison à rénover d'environ 100 m³ (selon PEB) composée comme suit:

rez-de-chaussée: petite cour en façade avant, hall d'entrée, buanderie, salle de bains, wc et cour arrière,

1er: séjour et cuisine,

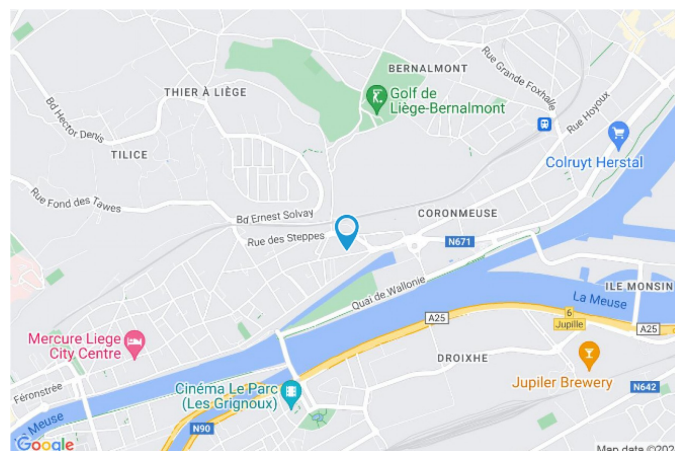
2ème: 1 grande chambre.

Actuellement louée à 500 €/mois. La toiture est en bon état, le chauffage est central au gaz avec boiler électrique pour la production d'eau chaude. Les châssis sont en bois. PEB F - N°20240325017884. RC: 302 €.

Adresse du bien :
Rue du Petit Chene 37 4000 - Liège

Coordonnées du bien

Rue	Rue du Petit Chene
N°	37
CP	4000
Ville	Liège
Pays	Belgique
Latitude	50.655315
Longitude	5.607031



PEB

PEB No. : 20240325017884

E totale : 46309

Espec : 474



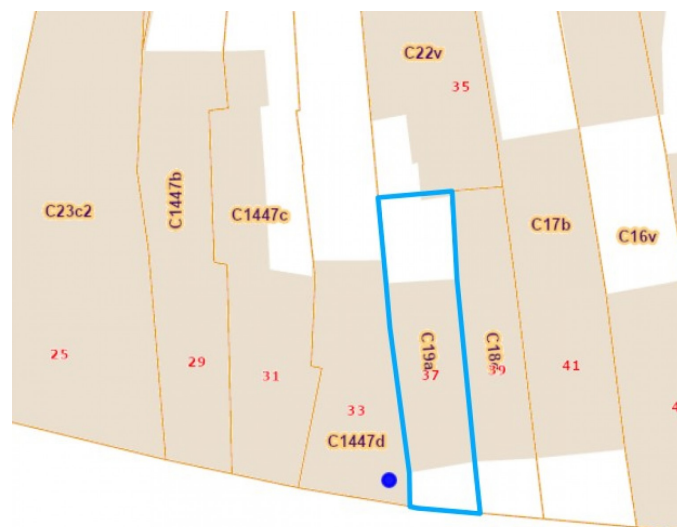
PARCELLE - DIMENSIONS ET AMÉNAGEMENTS

➤ Orientation façade avant Sud

➤ Largeur de la façade	3.00 m
➤ Surface bâtie au sol	44.00 m ²
➤ Profondeur de la parcelle	14 m
➤ Surface de la parcelle	74.00 m ²
➤ Largeur de la parcelle	4.00 m

Informations financières

Revenu cadastral	302 €
Revenu locatif total actuel	500 €



Informations provenant du site du cadastre

Description globale du bien

Etat général	À rénover
Surface totale	100 m²
Nombre de façades	2
Nombre d'étages	2
Nombre de pièces	7
Nombre de chambre(s)	1
Nombre de salle de bains	1
	Maison

* la superficie habitable comprend toutes les pièces de la maison hors caves, garages et greniers non aménagés.



Descriptif extérieur

Terrasse (terrain gauche)

Sol pavés

Orientation ouest

Terrasse (terrain avant)

Sol carrelage

Orientation sud

Allée (terrain gauche)

Sol pavée

Cour (terrain arrière)

Sol béton

Orientation nord

Aménagement intérieur

Rez-de-chaussée

24 m²

Hall d'entrée, salle de bains, wc, buanderie, escalier

1er étage

36 m²

Séjour, cuisine, escalier

2ème étage

21 m²

Chambre, escalier

Salle de bains

Rez-de-chaussée



 superficie : 3.80 m²

Longueur : 2.87 m

Largeur : 1.62 m

Hauteur sous-plafond 2,2 m
Prise(s) électrique(s) 1
Type Douche dans le bain
Baignoire Ovale
Lavabo Simple

Murs
Fenêtre
Éclairage
Chauffage
Sol

Totalement carrelés
Châssis type bloc de verre
Point lumineux mural
Radiateur(s)
Carrelage



Wc

Rez-de-chaussée



 superficie : 1.09 m²

Longueur : 1.24 m

Largeur : 0.87 m

WC

Classique

Sol

Carrelage

Fenêtre

Hauteur sous-plafond

2,0 m

Châssis matière métallique

Éclairage

Point lumineux au plafond

Vitrage simple



Buanderie

Rez-de-chaussée



 superficie : 4.84 m²

Longueur : 3.86 m

Largeur : 1.31 m

Sol	Carrelage
Hauteur sous-plafond	2,1 m
Éclairage	Point lumineux au plafond
Chauffage	Radiateur(s)

Séjour

1er étage



superficie : 17.77 m²

Longueur : 4.77 m

Largeur : 3.72 m

Ouvert sur

Fenêtre

Sol

Hauteur sous-plafond

Éclairage

Cuisine

Châssis bois double vitrage
type oscillo-battants

Vinyle

2,2 m

Point lumineux au plafond

Chauffage

Placard

Prise(s) électrique(s)

Prise télédistribution

Prise téléphone

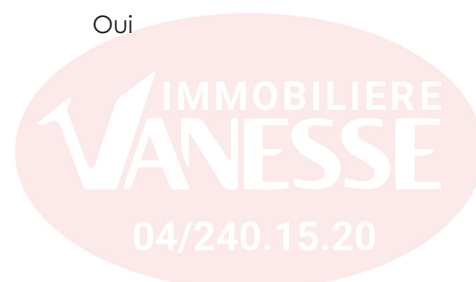
Radiateur(s)

Oui

2

Oui

Oui



Cuisine

1er étage



 superficie : 16.55 m²

Longueur : 4.91 m

Largeur : 3.72 m

Hauteur sous-plafond 2,2 m

Prise(s) électrique(s) 3

Type Semi-équipée

Ouvert sur Séjour

Évier

Simple

Avec égouttoir

Matière inox

Plaque de cuisson Type vitrocéramique

Hotte

Type hotte sous-encastree

Évacuation extérieure

Four

Type à air pulsé

De la marque Zanussi

Fenêtre

Châssis bois double vitrage
type oscillo-battants

Sol

Quick-Step

Éclairage

Point lumineux au plafond

Chauffage

Radiateur(s)

Chambre

2ème étage



 superficie : 18.63 m²

Longueur : 6.35 m

Largeur : 3.60 m

Fenêtre

Châssis type battants matière bois
Vitrage simple
Fenêtre 2 châssis type fenêtre de toit matière métallique
vitrage simple

Sol

Quick-Step

Hauteur sous-plafond

2,2 m

Type de plafond

Plafond mansardé

Éclairage

Point lumineux au plafond

Chauffage

Radiateur(s)

Prise(s) électrique(s)

2



Autres

REZ-DE-CHAUSSÉE - HALL D'ENTRÉE

 superficie : 13.19 m²

Longueur : 5.85 m

Largeur : 2.62 m

Accès

Terrasse

Hauteur sous-plafond

2,4 m

Porte

Matière bois

Éclairage

Point lumineux au plafond

Fenêtre

Châssis bois double vitrage
type oscillo-battants

Chauffage

Radiateur(s)

Sol

Carrelage

Prise(s) électrique(s)

1

REZ-DE-CHAUSSÉE - ESCALIER

 superficie : 0.88 m²

Longueur : 1.00 m

Largeur : 0.87 m

1ER ÉTAGE - ESCALIER

 superficie : 1.42 m²

Longueur : 1.63 m

Largeur : 0.87 m

2ÈME ÉTAGE - ESCALIER

 superficie : 2.01 m²

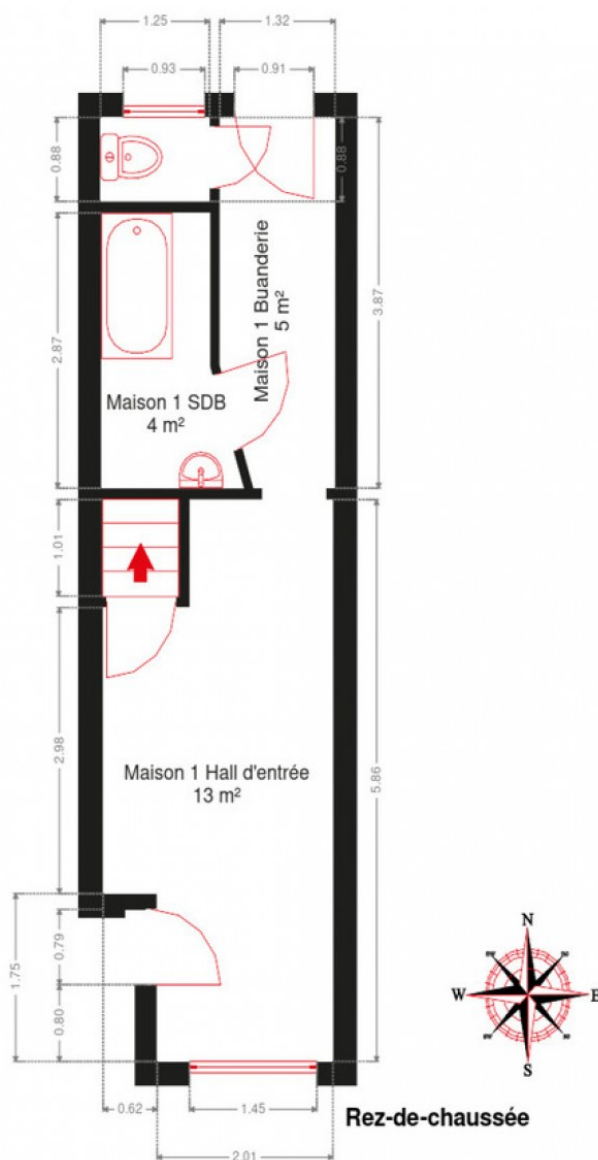
Longueur : 2.61 m

Largeur : 0.77 m

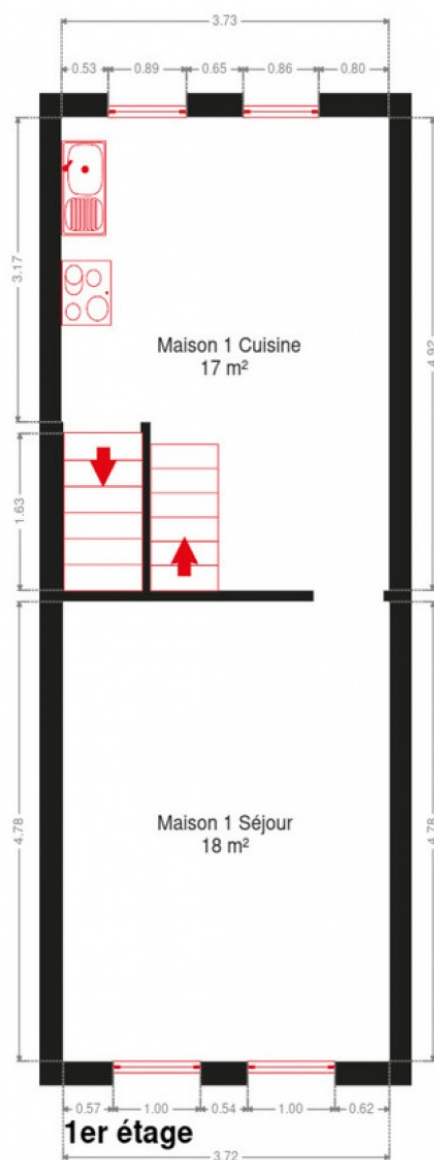
RÉCAPITULATIF DES MÉTRÉS

Rez-de-chaussée	Longueur	Largeur	Superficie
Hall d'entrée	5.85 m	2.62 m	13.19 m ²
Salle de bains	2.87 m	1.62 m	3.80 m ²
Wc	1.24 m	0.87 m	1.09 m ²
Buanderie	3.86 m	1.31 m	4.84 m ²
Escalier	1.00 m	0.87 m	0.88 m ²
1er étage	Longueur	Largeur	Superficie
Séjour	4.77 m	3.72 m	17.77 m ²
Cuisine	4.91 m	3.72 m	16.55 m ²
Escalier	1.63 m	0.87 m	1.42 m ²
2ème étage	Longueur	Largeur	Superficie
Chambre	6.35 m	3.60 m	18.63 m ²
Escalier	2.61 m	0.77 m	2.01 m ²
Total			80.18 m²

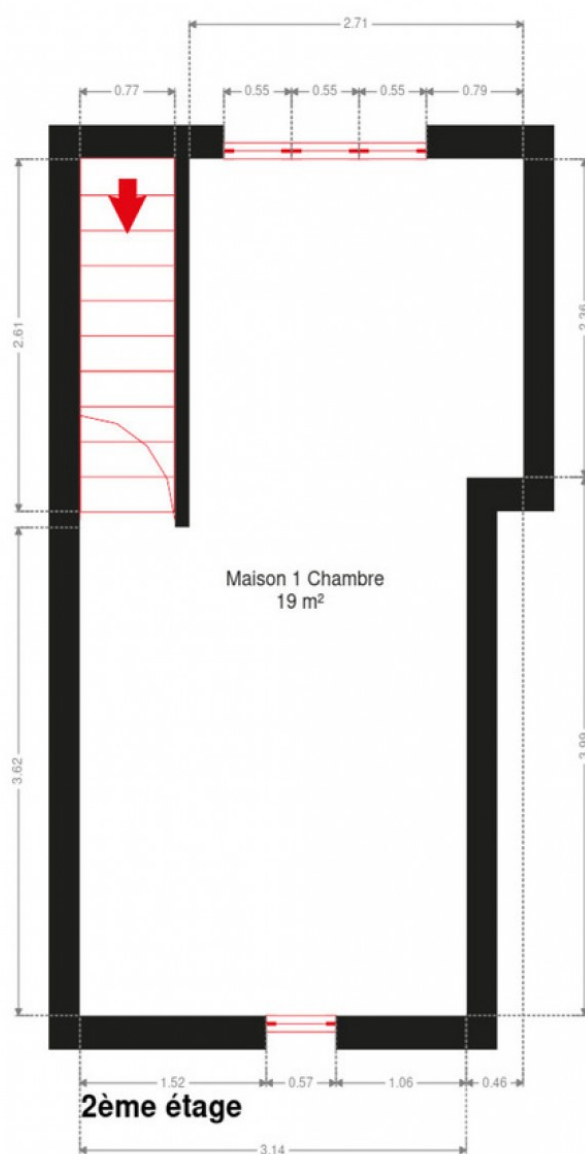
Plan - Rez-de-chaussée



Plan - 1er étage



Plan - 2ème étage



Extérieur



Technique

Zingueries

Zinc

Bon

État

Bon

Couverture

Tuiles terre cuite

Matériaux façade

Brique rouge

Etat

Bon

Châssis

Gris anthracite

Simple et double

Pvc



Chauffe-eau

Bulex

Nombre de litres 100 + 100 + 50

Nombre 3

Compteur électrique

Bi-horaire

Chauffage

Central

Gaz de ville

Radiateur(s)

Compt. d'eau

Nombre 1

TV

Prise tv

Téléphone

Oui

Internet

Câble

Description détaillée de l'environnement

MOBILITÉ

Arrêt de bus	150 m
Accès ferroviaire	2700 m
Accès autoroutier	2300 m



Plan situation



🏠 Vanesse Immobilière
📍 Rue Thier d'Oupeye 26,
4683 Vivegnis
✉ info@vanesse.be
☎ +32 4 240 15 20
📠 +32 4 240 15 25
🌐 <http://www.vanesse.be>
IPI 508.137

👤 Cristelle FREARD
✉ cristellefreard@vanesse.be
☎ +32 475 62 60 39
Cristelle
FREARD



Loi anti-blanchiment et RGPD :
responsable : Déborah VANESSE



IMMOBILIERE VANESSE

04/240.15.20

#

www.vanesse.be
A VENDRE

FAITES APPEL À L'IMMOBILIÈRE VANESSE
ET VOTRE TRANSACTION IMMOBILIÈRE
DEVIENDRA UN BON SOUVENIR !

SPRL IMMOBILIERE VANESSE

Thier d'Oupeye, 26 - 4683 VIVEGNIS
& Avenue du Pont, 21 - 4600 VISE

Tél : 04/240-15-20 | Fax : 04/240-15-25
E-mail : vanesse@vanesse.be

N° d'entreprise : BE0879.570.363
Agrée IPI n°508.137

HEURES D'OUVERTURE :

Bureau OUPEYE:
du lundi au vendredi de 8H30 à 12H et de 13H à 17H30

Bureau VISE:
du lundi au vendredi de 9H00 à 12H00 + le mercredi de
13 h à 18 h et le samedi de 10H00 à 15H00

+ à tout autre moment sur RDV



Notre réputation repose sur la satisfaction de nos clients.
Elle reste notre meilleure publicité, et le nombre de biens vendus le confirme.
Notre agence est spécialisée dans le courtage (vente et location) depuis 1988.



Achetez, Vendez ou louez en toute sécurité,
notre équipe de 12 professionnels vous conseille et vous accompagne
dans les démarches administratives et juridiques.

VOUS N'AVEZ PAS ENCORE TROUVÉ LE BIEN QUI VOUS CORRESPOND ?

Prenez rendez-vous avec notre équipe administrative qui vous guidera dans votre recherche.

www.vanesse.be