



**2 450 000 €**

# Réf. CineyHautePéwélée4

Chemin de la Haute Péwélée 4 à 16 - 5590 Ciney



2012 m<sup>2</sup>



16



7

**CASULA SPRL**

+32 84 77 00 43 - mail : [info@easyhome-immo.be](mailto:info@easyhome-immo.be)  
Borchamps 24 --- 6900 Marche-en-Famenne  
TVA : BE 0669 936 537 - IPI 509.677

Propriété d'exception au cœur de Ciney



## DESCRIPTION

---



Unique en Belgique ! Easyhome immobilier a l'honneur de vous présenter cette somptueuse propriété de caractère entièrement rénovée de + de 2100 m<sup>2</sup> habitables, inscrite sur son magnifique terrain d'un hectare en centre-ville. Ciney jouit d'une localisation centrale, la E411 et N4 qui se trouvent à 5 km seulement vous permettront de rejoindre Namur en 20 minutes, Bruxelles en 1h et le Luxembourg en 1h15. Si vous préférez le train, la gare de Ciney qui se trouve à 5 min à pied de la propriété dessert la quasi-totalité du pays.

Amoureux du charme, de l'authenticité et de la qualité de ces incroyables bâtisses d'époque ? Vous trouverez ici un bien comme il n'en existe plus. La rénovation complète en 2005 de cet ensemble force le respect, quand nous voyons le résultat des 100aines d'heures de travail ayant été nécessaires pour faire de ce bien un véritable bijou entièrement isolé, avec de bonnes performances énergétiques et répondant aux normes actuelles (panneaux, isolation, chaudières premium, électricité récente, tout à moins de 20 ans !)

Pierre de taille, voussettes, toitures en ardoises naturelles taillées à la main, conservation d'un maximum d'éléments d'époques,... Un véritable travail d'orfèvre qui, aujourd'hui, nous permet de profiter de cette magnifique propriété.

Au total, vous trouverez 6 logements (9 possibles) loués, un magasin, une salle de cours ou bureau pour activité pro, le tout avec de grands parkings, une incroyable piscine et des hangars. Ce bien dispose d'un gros potentiel d'exploitation suivant vos envies / vos projets et d'une rentabilité certaine pour qui saura l'exploiter. Gîtes, Airbnb, activité pro, ... A vous de choisir !

#### Composition :

- Le corps de Logis : 850 m<sup>2</sup> habitables avec ses 6 chambres, 2 salles de bain, ses espaces de vie ouverts sur le jardin, cuisine équipée, son bel espace bureau, 300 m<sup>2</sup> de greniers aménageables, ... L'ensemble étant conçu pour être divisible / modulable et pouvant être divisé en 3 logements si on le souhaite.
- Le petit coup de cœur : l'espace détente de 150 m<sup>2</sup> avec la piscine 8x4 chauffée, à l'abri des regards et ouverte sur le jardin.
- 2 maisons développant chacune 150 m<sup>2</sup> disposant de 3 chambres, salle de bain, cuisine équipée, pièce de vie, jardin, le tout étant complètement rénové.
- 3 appartements développant chacun + de 100m<sup>2</sup>, équipés et rénovés également.
- Un magasin de +/- 150 m<sup>2</sup>, toujours en activité, (actuellement marchand de vin & informatique) permettant tout type d'exploitation et disposant même d'un espace bureau / salle de réunion supplémentaire de 100 m<sup>2</sup> au 1er étage.
- 500 m<sup>2</sup> de hangars (250 m<sup>2</sup> fermé / 250 m<sup>2</sup> ouverts), le tout sécurisé et en retrait de la propriété. Nous terminerons par vous dire que la configuration de l'ensemble offre la quiétude, l'aisance et l'intimité à chaque occupant.

Vous l'avez compris, ce bien unique est un vrai bijou qui saura ravir les plus exigeants.

Nous vous le proposons au prix de 2.450.000 € (sous réserve d'acceptation des propriétaires)

## Coordonnées du bien

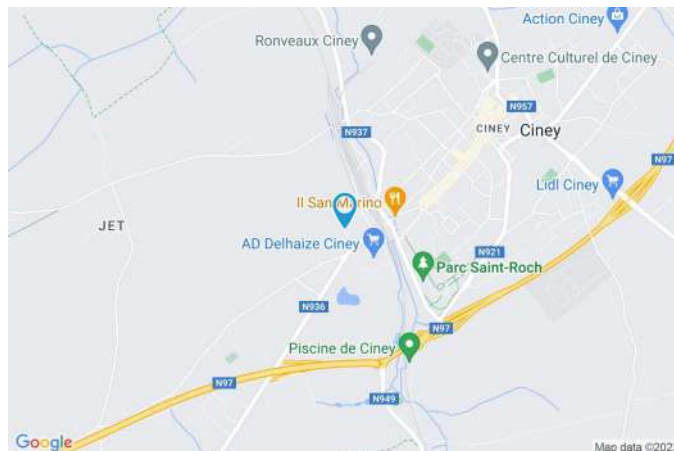
Rue	Chemin de la Haute Péwélée
N°	4 à 16
CP	5590
Ville	Ciney
Pays	Belgique
Latitude	50.290291
Longitude	5.088715

## PEB

PEB No. : 20230308028123

E totale : 175270

Espec : 213





## PARCELLE - DIMENSIONS ET AMÉNAGEMENTS

➤ Orientation façade avant	Sud-ouest
➤ Déclivité	
➤ Largeur de la façade	44.00 m
➤ Surface bâtie au sol	1673.00 m <sup>2</sup>
➤ Profondeur de la parcelle	116 m
➤ Surface de la parcelle	8669.00 m <sup>2</sup>
➤ Largeur de la parcelle	88.00 m

Informations provenant du site du cadastre

## Informations financières

Revenu cadastral	7532 €
------------------	--------



## Description globale du bien

Etat général	Excellent
Surface habitable	1461 m²
Surface totale	2012 m²
Nombre de façades	4
Nombre d'étages	3
Nombre de pièces	89
Nombre de chambre(s)	16
Nombre de salle de bains	7
	Bien exceptionnel
Environnement	Centre-ville
Nombre de terrasses	3



## Descriptif extérieur

Jardin (terrain droit)

Fermé

Aménagé pelouse

Nord-est

Déclivité

Jardin (terrain arrière)

Aménagé pelouse

Fermé barrières latérales

Sud-ouest

Jardin (terrain arrière)

Déclivité

Carport (terrain droit)

Piscine

Creusée

Chauffée

Terrasse multiple (terrain arrière)Terrasse 2 orientation nord-ouest m

Terrasse 2

Nombre de voitures 15

Couverte véranda fixe

37 m²

Orientation nord-ouest

## Aménagement intérieur

---

Rez-de-chaussée	910 m <sup>2</sup>
Hall d'entrée, séjour 1, séjour 2, cuisine, chambre 1, arrière cuisine, hall 1, hall 2, piscine, vestiaire, buanderie, séjour, cuisine, chambre 1, chambre 2, cuisine, wc, buanderie, hall d'entrée, séjour, cuisine, wc, entrepôt 1, entrepôt 2 local technique, escalier, rez commercial, bureau, wc 1, salle de bains, bureau, wc 1, wc 2, buanderie, chaufferie, salle de bains, débarras, hall, hall d'entrée, wc, wc 2, local technique, lavabo, hall d'entrée, séjour,	
1er étage	652 m <sup>2</sup>
Séjour 3, hall de nuit 1, hall de nuit 2, chambre 2, chambre 3, chambre 4, chambre 5, chambre 6, salle de bains 2, dressing, wc 3, pièce, hall de nuit, chambre 1, chambre 2, salle de bains, hall 1, hall 1, séjour, cuisine, chambre 1, salle de bains, hall de nuit, chambre 1, chambre 2, salle de bains, hall, escalier, surface salle de bains, living, cuisine, chambre 1, chambre 2,	
2ème étage	394 m <sup>2</sup>
Grenier 1, grenier 2, grenier 3, chambre 3, escalier, chambre 3, escalier, hall de nuit, chambre 3, grenier 1, grenier 2, escalier, mezzanine	
Sous-sol	56 m <sup>2</sup>
Cave, hall de cave, cave à vin	



Rez-de-chaussée

Maison 4 - Hall d'entrée



 superficie : 2.95 m²

Longueur : 1.78 m

Largeur : 1.65 m

Accès

Cour

Hauteur sous-plafond

2,5 m

Porte

Éclairage

Au plafond

Bois

Chauffage

1

Double

Rez-de-chaussée

Maison 4 - Séjour



 superficie : 26.22 m²

Longueur : 5.79 m

Largeur : 4.53 m

Accès	Cour	Chauffage	Radiateur(s) avec calorimètre
Ouvert sur	Cuisine	Prise(s) électrique(s)	6
Fenêtre	Châssis bois double vitrage type oscillo-battants porte-fenêtre	Prise télédistribution	Oui
Sol	Carrelage	Escalier	
Hauteur sous-plafond	2,5 m	Matériaux bois	
Éclairage	Point lumineux au plafond	Type tournant	

Rez-de-chaussée

Maison 4 - Cuisine



 superficie : 11.54 m<sup>2</sup>

Longueur : 3.81 m

Largeur : 3.03 m

Hauteur sous-plafond 2,5 m  
Prise(s) électrique(s) 6  
Type Semi-équipée  
Ouvert sur Séjour  
Évier 1  
Plaque de cuisson  
Type gaz  
De la marque Teka

Hotte  
Type hotte sous-encastree  
Évacuation à recyclage  
Frigo Type encastré  
Four De la marque Teka  
Sol Carrelage  
Éclairage Point lumineux au plafond  
Chauffage Radiateur(s) avec calorimètre



Rez-de-chaussée

Maison 4 - Wc



 superficie : 1.71 m<sup>2</sup>

Longueur : 1.93 m

Largeur : 0.88 m

WC	Classique	Sol	Carrelage
Lavabo	Simple	Hauteur sous-plafond	2.5 m
Murs	Totalement carrelés	Éclairage	Point lumineux au plafond
Fenêtre	Châssis bois double vitrage type oscillo-battants		

Rez-de-chaussée

Maison 4 - Buanderie



 superficie : 5.16 m<sup>2</sup>

Longueur : 2.65 m

Largeur : 1.94 m

Sol	Carrelage
Hauteur sous-plafond	2,5 m
Éclairage	Point lumineux au plafond
Prise(s) électrique(s)	3



1er étage

Maison 4 - Chambre 1



 superficie : 12.61 m<sup>2</sup>

Longueur : 4.89 m

Largeur : 2.58 m

Fenêtre

Châssis bois double vitrage type  
oscillo-battants

Éclairage

Point lumineux au plafond

Sol

Carrelage

Chauffage

Radiateur(s) avec calorimètre

Hauteur sous-plafond

2,5 m

Prise(s) électrique(s)

3



## 1er étage

## Maison 4 - Chambre 2


 superficie : 11.90 m<sup>2</sup>

Longueur : 3.52 m

Largeur : 3.48 m

Fenêtre	Châssis bois double vitrage type oscillo-battants	Éclairage	Point lumineux au plafond
Sol	Carrelage	Chauffage	Radiateur(s) avec calorimètre
Hauteur sous-plafond	2,5 m	Prise(s) électrique(s)	3

1er étage

Maison 4 - Salle de bains



 superficie : 7.69 m²

Longueur : 3.72 m

Largeur : 2.22 m

Hauteur sous-plafond	2,5 m	Lavabo	Simple
Prise(s) électrique(s)	1	Murs	Totalement carrelés
Type	Douche et bain	Fenêtre	Châssis bois double vitrage type oscillo-battants
Douche	Carrelage + porte	Éclairage	Point lumineux mural au plafond
Baignoire	1	Chauffage	Radiateur(s) avec calorimètre
WC	Suspendu	Sol	Carrelage



2ème étage

Maison 4 - Chambre 3



 superficie : 45.37 m²

Longueur : 8.61 m

Largeur : 6.47 m

Fenêtre

Châssis bois double vitrage type  
fenêtre de toit

Éclairage

Point lumineux au plafond

Sol

Plancher

Chauffage

Radiateur(s) avec calorimètre

Hauteur sous-plafond

2,7 m

Prise(s) électrique(s)

1

Type de plafond

Plafond mansardé



Rez-de-chaussée

Entrepôt - Entrepôt 1



 superficie : 104.18 m<sup>2</sup>

Longueur : 10.42 m

Largeur : 10.00 m

Sol Béton

Porte

Sectionnelle

Pvc

Éclairage

Hauteur sous-plafond

Prise(s) électrique(s)

Type de plafond

Au plafond

6,1 m

5

Plafond mansardé



Rez-de-chaussée

Entrepôt - Entrepôt 2



 superficie : 157.07 m<sup>2</sup>

Longueur : 15.05 m

Largeur : 10.44 m

Sol Béton

Porte  
Type à ouverture électrique sectionnelle  
Matière pvc métallique

Éclairage

Hauteur sous-plafond  
Prise(s) électrique(s)  
Type de plafond

Point lumineux au plafond

6,1 m  
5  
Plafond mansardé

Rez-de-chaussée

Maison 6 - Séjour



 superficie : 26.86 m²

Longueur : 5.79 m

Largeur : 4.64 m

Accès		Chauffage	Radiateur(s) avec calorimètre
Terrasse		Prise(s) électrique(s)	5
Jardin		Prise télédistribution	Oui
Ouvert sur	Cuisine	Prise réseau	Oui
Fenêtre	Châssis bois double vitrage type oscillo-battants porte-fenêtre	Escalier	
Sol	Carrelage	Matériaux bois	
Hauteur sous-plafond	2.5 m	Type tournant	
Éclairage	Point lumineux au plafond		



Rez-de-chaussée

Maison 6 - Cuisine



 superficie : 8.47 m<sup>2</sup>

Longueur : 3.70 m

Largeur : 2.29 m

Hauteur sous-plafond 2,5 m  
Prise(s) électrique(s) 5  
Type Semi-équipée  
Évier  
Simple  
Avec égouttoir  
Matière inox  
Plaque de cuisson  
Type gaz  
De la marque Teka  
Hotte  
Type hotte intégrée  
Évacuation à recyclage

Frigo Type encastré  
Four  
Type à air pulsé  
De la marque Teka  
Fenêtre  
Châssis bois double vitrage  
type oscillo-battants  
Carrelage  
Point lumineux au plafond  
Radiateur(s) avec calorimètre

Rez-de-chaussée

Maison 6 - Wc

 superficie : 1.37 m<sup>2</sup>

Longueur : 1.56 m

Largeur : 0.88 m

WC

Lavabo

Murs

Suspendu

Simple

Totalelement carrelés

Sol

Hauteur sous-plafond

Éclairage

Carrelage

2,5 m

Point lumineux au plafond



Rez-de-chaussée

Maison 6 - Buanderie



 superficie : 4.35 m<sup>2</sup>

Longueur : 2.68 m

Largeur : 1.62 m

Fenêtre	Châssis bois double vitrage type oscillo-battants	Chauffage	Radiateur(s) avec calorimètre
Sol	Carrelage	Prise(s) électrique(s)	3
Hauteur sous-plafond	2,5 m	Oui	1
Éclairage	Point lumineux au plafond		



1er étage

Maison 6 - Hall de nuit



 superficie : 15.02 m<sup>2</sup>

Longueur : 5.49 m

Largeur : 3.08 m

Escalier

Matériaux bois

Type tournant

Fenêtre

Châssis bois double vitrage type  
oscillo-battants

Sol

Hauteur sous-plafond

Éclairage

Chauffage

Carrelage

2,5 m

Point lumineux au plafond

Radiateur(s) avec calorimètre

1er étage

Maison 6 - Chambre 1



 superficie : 9.34 m<sup>2</sup>

Longueur : 3.54 m

Largeur : 2.63 m

Fenêtre

Châssis bois double vitrage type  
oscillo-battants

Éclairage

Point lumineux au plafond

Sol

Carrelage

Chauffage

Radiateur(s) avec calorimètre

Hauteur sous-plafond

2,5 m

Prise(s) électrique(s)

3



1er étage

Maison 6 - Chambre 2



 superficie : 12.60 m<sup>2</sup>

Longueur : 3.70 m

Largeur : 3.48 m

Fenêtre

Châssis bois double vitrage type  
oscillo-battants

Éclairage

Point lumineux au plafond

Sol

Carrelage

Chauffage

Radiateur(s) avec calorimètre

Hauteur sous-plafond

2,5 m

Prise(s) électrique(s)

3



1er étage

Maison 6 - Salle de bains



 superficie : 7.80 m²

Longueur : 3.72 m

Largeur : 2.18 m

Hauteur sous-plafond	2,5 m	Lavabo	Simple
Prise(s) électrique(s)	1	Murs	Totalement carrelés
Type	Douche et bain	Fenêtre	Châssis bois double vitrage type oscillo-battants
Douche	Carrelage + porte	Éclairage	Point lumineux au plafond
Baignoire	1	Chauffage	Radiateur(s) avec calorimètre
WC	Suspendu	Sol	Carrelage

2ème étage

Maison 6 - Chambre 3


 superficie : 43.53 m<sup>2</sup>

Longueur : 8.54 m

Largeur : 5.58 m

Fenêtre	Châssis bois double vitrage type oscillo-battants fenêtre de toit	Éclairage	Point lumineux au plafond
Sol	Plancher	Chauffage	Radiateur(s) avec calorimètre
Hauteur sous-plafond	2,7 m	Prise(s) électrique(s)	1
Type de plafond	Plafond mansardé		



Rez-de-chaussée

Maison 10 - Arrière cuisine



 superficie : 17.54 m<sup>2</sup>

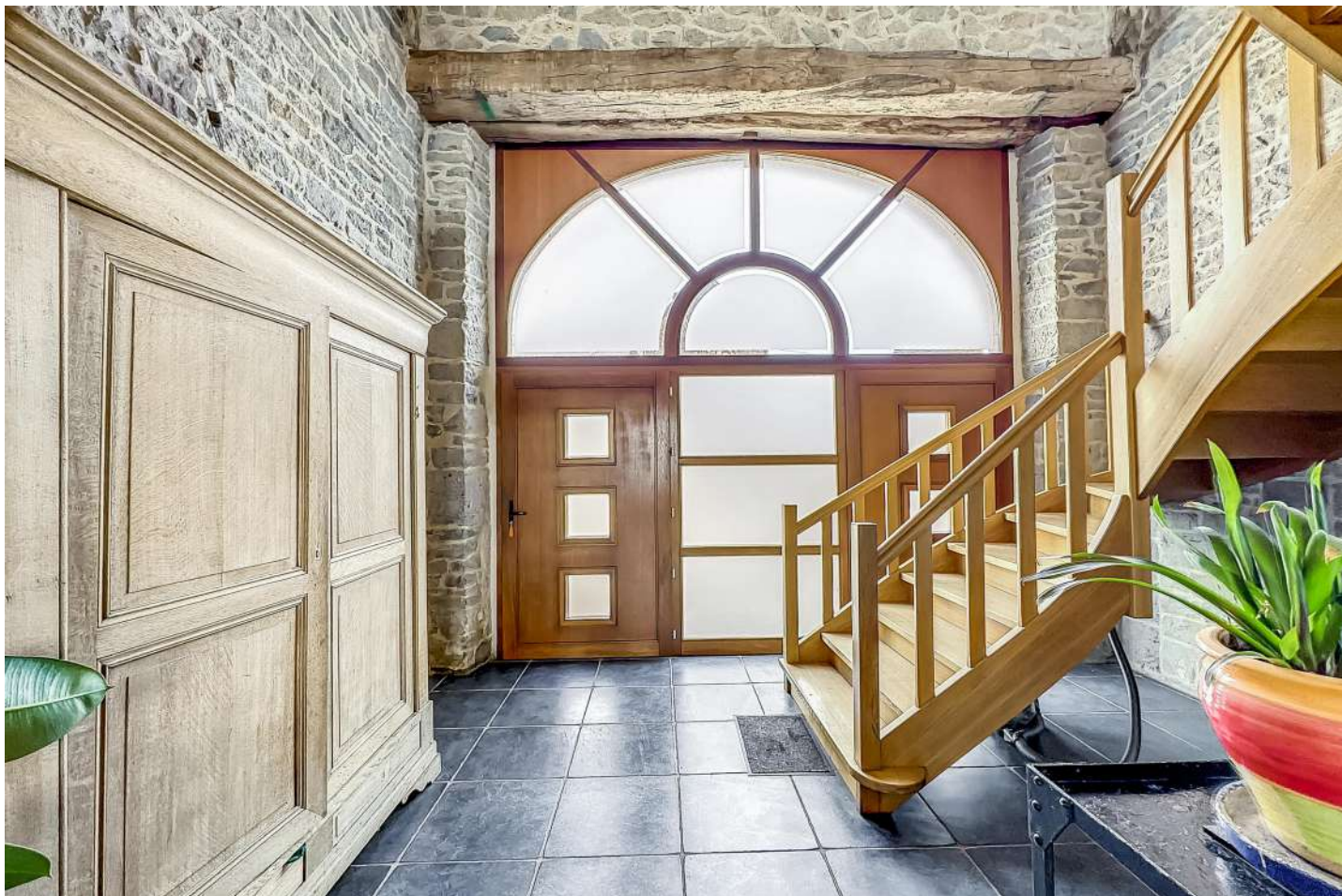
Longueur : 5.35 m

Largeur : 3.28 m

Type	Équipée	Frigo	
Évier		Type externe combi	
Double		De la marque Siemens	
Avec égouttoir		Four	
Matière inox		Type à air pulsé	
Éclairage	Point lumineux au plafond	De la marque M-System	
Chauffage	Radiateur(s)	Fenêtre	Châssis bois double vitrage type oscillo-battants
Hotte		Sol	Carrelage
Type hotte murale		Hauteur sous-plafond	3 m
De la marque kupperbusch		Prise(s) électrique(s)	6
Plaque de cuisson			
Type gaz			
De la marque M-System			

Rez-de-chaussée

Maison 10 - Hall d'entrée

 superficie : 11.80 m<sup>2</sup>

Longueur : 3.46 m

Largeur : 3.41 m

Porte  
Bois  
Double  
Fenêtre  
Châssis type sans ouverture matière bois  
Vitrage double

Hauteur sous-plafond 5,9 m  
Éclairage Mural  
Escalier  
Bois  
Avec palier



Rez-de-chaussée

Maison 10 - Séjour 1



 superficie : 41.01 m<sup>2</sup>

Longueur : 8.25 m

Largeur : 5.14 m

Accès		Fenêtre	Châssis bois double vitrage
Terrasse		Sol	Carrelage
Jardin		Hauteur sous-plafond	3 m
Ouvert sur	Cuisine	Éclairage	Point lumineux au plafond
Porte		Chauffage	Radiateur(s)
Type coulissante		Prise(s) électrique(s)	4
Matière bois vitrée			
Vitrage double			

Rez-de-chaussée

Maison 10 - Séjour 2



 superficie : 53.11 m²

Longueur : 11.75 m

Largeur : 4.52 m

Accès		Hauteur sous-plafond	3 m
Terrasse		Type de plafond	Voussettes
Jardin		Éclairage	Point lumineux au plafond mural
Parking		Chauffage	
Porte		Radiateur(s)	
Type coulissante		Feu ouvert	
Matière bois		Prise(s) électrique(s)	4
Vitrage double		Prise télédistribution	Oui
Fenêtre	Châssis bois double vitrage type oscillo-battants	Prise téléphone	Oui
Sol	Parquet	Prise réseau	Oui



Rez-de-chaussée

Maison 10 - Cuisine



 superficie : 13.38 m²

Longueur : 4.23 m

Largeur : 3.16 m

Hauteur sous-plafond 3 m  
Prise(s) électrique(s) 21  
Type Équipée  
Four micro ondes De la marque kupperbusch  
Accès  
Terrasse  
Jardin  
Ouvert sur Séjour  
Évier  
Double  
Avec égouttoir  
Matière résine  
Plaque de cuisson Type gaz  
Hotte  
Type hotte murale  
De la marque Novy

Frigo  
Type avec congélateur encastré  
De la marque Siemens  
Lave-vaisselle  
Type intégré  
De la marque kupperbusch  
Four  
Type à air pulsé  
De la marque Boretti majestic  
Porte  
Matière bois vitrée  
Vitrage double  
Sol  
Éclairage  
Chauffage  
Carrelage  
Point lumineux mural  
Radiateur(s)

Rez-de-chaussée

Maison 10 - Chambre 1



 superficie : 13.38 m<sup>2</sup>

Longueur : 4.10 m

Largeur : 3.26 m

Accès	Fenêtre	Châssis bois double vitrage type oscillo-battants
Terrasse	Sol	Carrelage
Jardin	Hauteur sous-plafond	3 m
Porte	Éclairage	Point lumineux au plafond
Matière bois vitrée	Chauffage	Radiateur(s)
Vitrage double	Prise(s) électrique(s)	6



Rez-de-chaussée

Maison 10 - Salle de bains



 superficie : 11.78 m<sup>2</sup>

Longueur : 4.30 m

Largeur : 3.21 m

Hauteur sous-plafond	3 m	Lavabo	Simple
Prise(s) électrique(s)	1	Sèche-serviettes	Oui
Type	Douche et bain	Fenêtre	Châssis bois double vitrage type oscillo-battants
Douche	Italienne	Éclairage	Point lumineux au plafond mural
Baignoire	À angle asymétrique	Chauffage	Radiateur(s)
WC	Suspendu	Sol	Carrelage

Rez-de-chaussée

Maison 10 - Bureau



 superficie : 14.43 m²

Longueur : 3.90 m

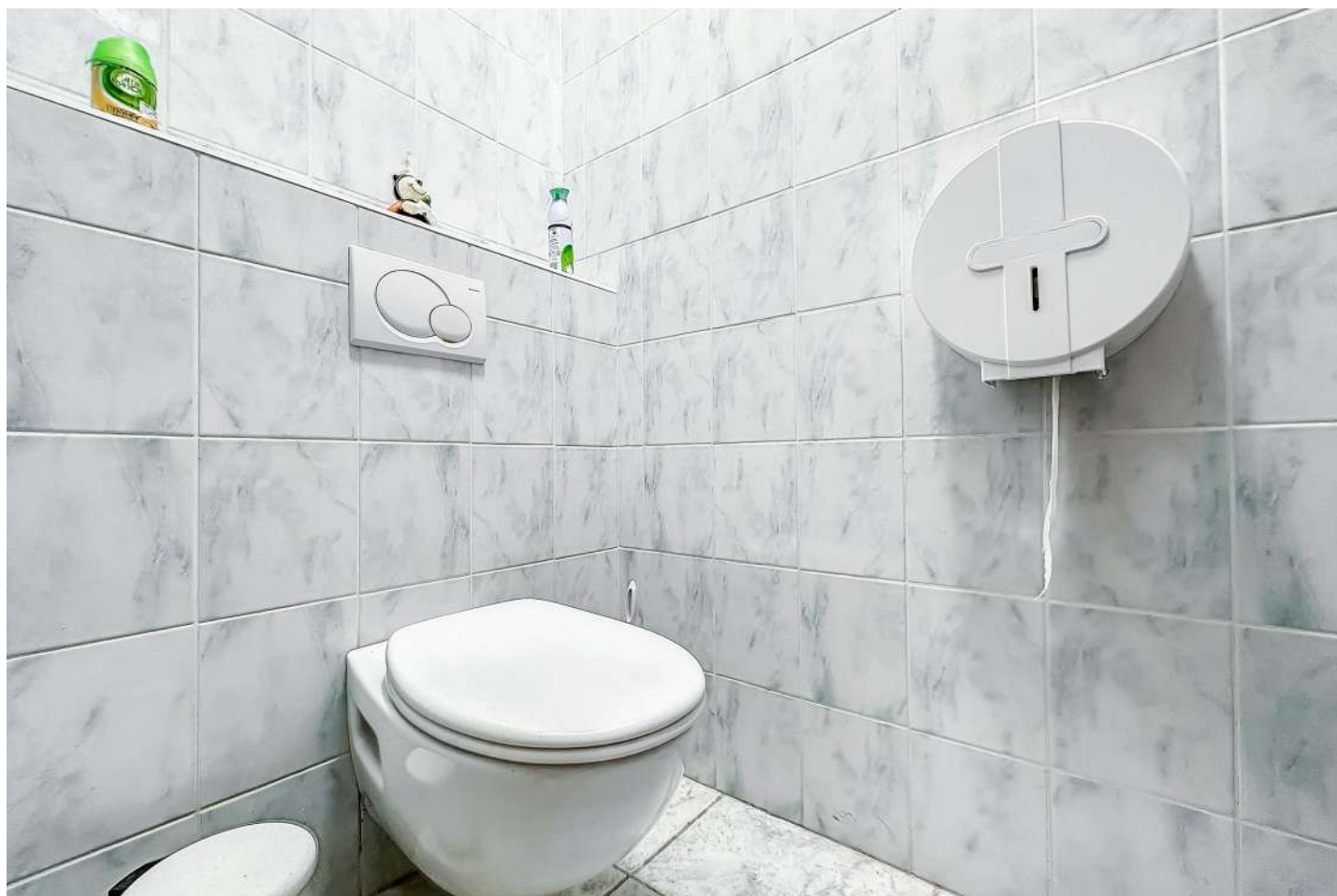
Largeur : 3.70 m

Accès	Parking	Hauteur sous-plafond	5,2 m
Porte		Éclairage	Point lumineux mural
Matière bois		Chauffage	Radiateur(s)
Vitrage double		Prise(s) électrique(s)	4
Fenêtre	Châssis bois double vitrage type oscillo-battants	Prise télédistribution	Oui
Sol	Parquet	Prise téléphone	Oui
Type de plafond	Plafond mansardé	Prise réseau	Oui



Rez-de-chaussée

Maison 10 - Wc 1

 superficie : 1.20 m<sup>2</sup>

Longueur : 1.30 m

Largeur : 0.92 m

WC

Suspendu

Sol

Carrelage

Hauteur sous-plafond

3 m

Éclairage

Point lumineux au plafond

Rez-de-chaussée

Maison 10 - Wc 2

 superficie : 1.20 m<sup>2</sup>

Longueur : 1.30 m

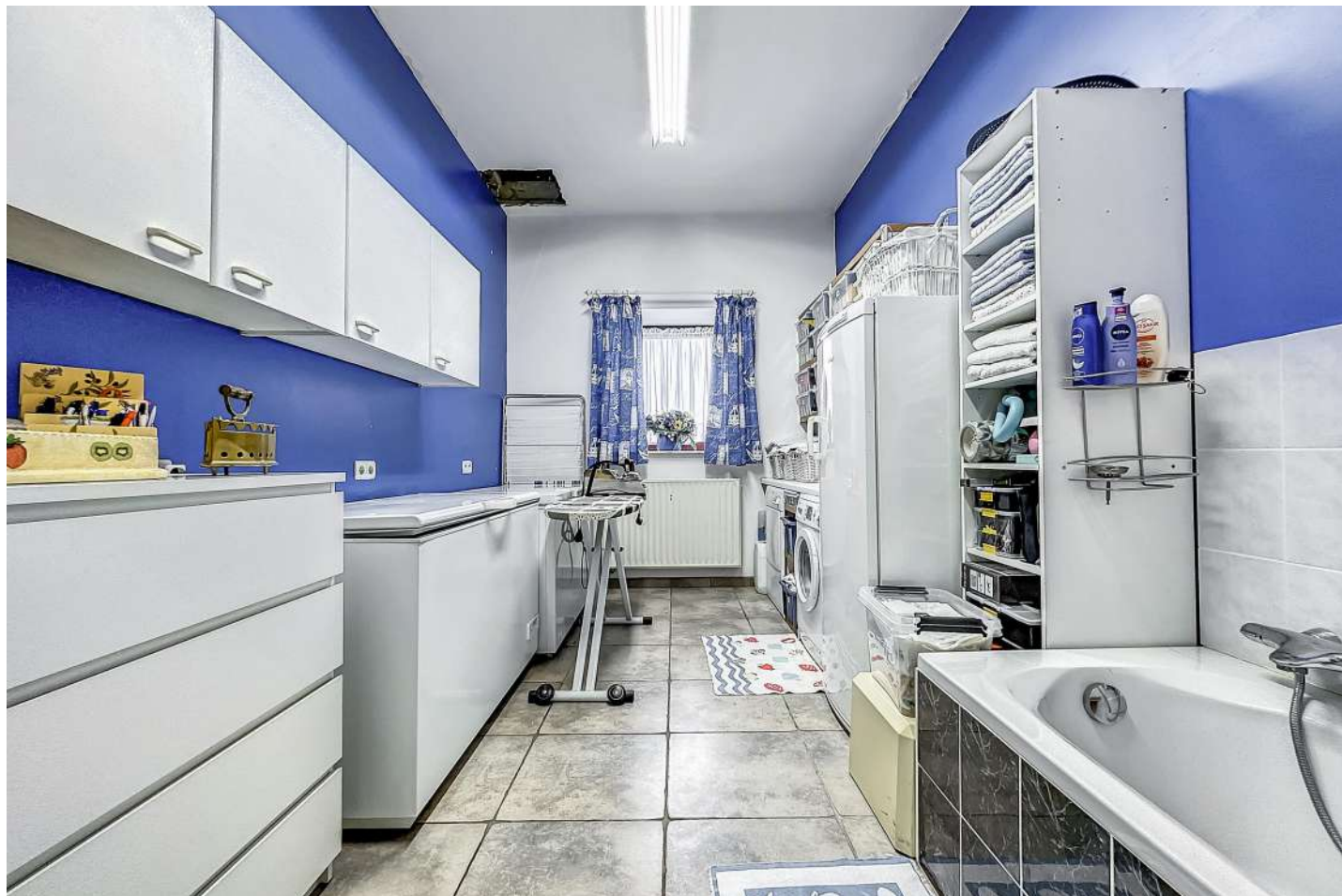
Largeur : 0.92 m

WC  
Lavabo  
MursSuspendu  
Simple  
Totalemt carrelésSol  
Hauteur sous-plafond  
ÉclairageCarrelage  
2,9 m  
Point lumineux au plafond



Rez-de-chaussée

Maison 10 - Buanderie



 superficie : 13.02 m<sup>2</sup>

Longueur : 4.76 m

Largeur : 2.73 m

Fenêtre	Châssis bois double vitrage type oscillo-battants	Chauffage	Radiateur(s)
Sol	Carrelage	Prise(s) électrique(s)	10
Hauteur sous-plafond	3 m	Oui	1
Éclairage	Point lumineux au plafond		1

Rez-de-chaussée

Maison 10 - Chaufferie


 superficie : 18.38 m<sup>2</sup>

Longueur : 4.80 m

Largeur : 3.83 m

Accès	Jardin	Éclairage	Point lumineux au plafond
Porte	Matière bois	Prise(s) électrique(s)	4
Sol	Béton	Oui	1
Hauteur sous-plafond	2,5 m		



Rez-de-chaussée

Maison 10 - Piscine



 superficie : 155.32 m²

Longueur : 16.04 m

Largeur : 10.49 m

Fenêtre

Châssis bois double vitrage type  
sans ouverture

Chauffage

Avec calorimètre

Accès

Piscine

Terrasse

Creusée

Jardin

Métré longueur m

Porte

Largeur m

Coulissante

Surface 42.00 m²

Bois

Hauteur sous-plafond

5,4 m

Double

Type de plafond

Plafond mansardé

Éclairage

Au plafond



Rez-de-chaussée

Maison 10 - Local technique



 superficie : 18.38 m<sup>2</sup>

Longueur : 4.80 m

Largeur : 3.83 m

Sol	Béton
Hauteur sous-plafond	3 m
Prise(s) électrique(s)	1



## 1er étage

## Maison 10 - Séjour 3


 superficie : 59.50 m²

Longueur : 11.83 m

Largeur : 5.58 m

Fenêtre	Châssis bois double vitrage type oscillo-battants	Prise(s) électrique(s)	3
Sol	Parquet	Prise télédistribution	Oui
Hauteur sous-plafond	2,5 m	Escalier	
Éclairage	Point lumineux au plafond	Matériaux bois	
Chauffage	Radiateur(s)	Type avec palier 2/4 tournant	

1er étage

Maison 10 - Chambre 2



 superficie : 21.56 m<sup>2</sup>

Longueur : 5.50 m

Largeur : 3.92 m

Avec évier

Oui

Éclairage

Point lumineux mural au plafond

Oui

1

Chauffage

Radiateur(s)

Fenêtre

Châssis bois double vitrage type  
oscillo-battants

Prise(s) électrique(s)

6

Sol

Parquet

Prise téléphone

Oui

Hauteur sous-plafond

2,5 m

Prise réseau

Oui



1er étage

Maison 10 - Chambre 3



 superficie : 23.54 m<sup>2</sup>

Longueur : 5.34 m

Largeur : 4.41 m

Avec évier	Oui	Hauteur sous-plafond	2,5 m
Oui	1	Éclairage	Point lumineux mural au plafond
Fenêtre	Châssis bois double vitrage type oscillo-battants	Chauffage	Radiateur(s)
Sol	Parquet	Prise(s) électrique(s)	6

1er étage

Maison 10 - Chambre 4



 superficie : 11.80 m<sup>2</sup>

Longueur : 4.39 m

Largeur : 2.69 m

Oui	1	Chauffage	Radiateur(s)
Fenêtre	Châssis bois double vitrage type oscillo-battants	Prise(s) électrique(s)	4
Sol	Parquet	Prise téléphone	Oui
Hauteur sous-plafond	2,5 m	Prise réseau	Oui
Éclairage	Point lumineux au plafond		



1er étage

Maison 10 - Chambre 5



 superficie : 11.43 m<sup>2</sup>

Longueur : 4.38 m

Largeur : 2.61 m

Avec évier	Oui	Hauteur sous-plafond	2,5 m
Oui	1	Éclairage	Point lumineux au plafond
Fenêtre	Châssis bois double vitrage type oscillo-battants	Chauffage	Radiateur(s)
Sol	Parquet	Prise(s) électrique(s)	3

1er étage

Maison 10 - Chambre 6



 superficie : 11.38 m<sup>2</sup>

Longueur : 4.37 m

Largeur : 2.60 m

Oui	1	Éclairage	Point lumineux au plafond
Fenêtre	Châssis bois double vitrage type oscillo-battants	Chauffage	Radiateur(s)
Sol	Parquet	Prise(s) électrique(s)	3
Hauteur sous-plafond	2,5 m		



1er étage

Maison 10 - Salle de bains 2



 superficie : 10.33 m²

Longueur : 4.41 m

Largeur : 2.69 m

Hauteur sous-plafond	2,6 m
Prise(s) électrique(s)	1
Type	Douche et bain
Douche	Cabine
Baignoire	D'angle
Lavabo	Simple

Murs
Fenêtre
Éclairage
Chauffage
Sol

Totalement carrelés
Châssis bois double vitrage type oscillo-battants
Point lumineux au plafond mural
Radiateur(s)
Carrelage

1er étage

Maison 10 - Dressing



 superficie : 48.52 m<sup>2</sup>

Longueur : 11.49 m

Largeur : 4.22 m

Hauteur sous-plafond 3,2 m

Prise(s) électrique(s) 5

Fenêtre

Châssis type oscillo-battants matière bois

Vitrage double

Châssis bois double vitrage type fenêtre de toit

Sol

Type de plafond

Éclairage

Bois

Plafond mansardé

Point lumineux au plafond



2ème étage

Maison 10 - Grenier 1



 superficie : 18.45 m<sup>2</sup>

Longueur : 4.96 m

Largeur : 3.71 m

Type de grenier

Aménageable

Fenêtre

Hauteur sous-plafond

6,5 m

Type de plafond

Plafond mansardé

Châssis type fenêtre de toit matière bois

Escalier

Vitrage double

Matériaux bois

Sol

Bois

Type droit

2ème étage

Maison 10 - Grenier 2



 superficie : 13.02 m<sup>2</sup>

Longueur : 4.96 m

Largeur : 2.62 m

Type de grenier

Aménageable

Sol

Bois

Fenêtre

Hauteur sous-plafond

6,5 m

Châssis type fenêtre de toit matière bois

Type de plafond

Plafond mansardé

Vitrage double



2ème étage

Maison 10 - Grenier 3



 superficie : 68.98 m<sup>2</sup>

Longueur : 11.69 m

Largeur : 5.90 m

Type de grenier

Aménageable

Fenêtre

Sol

Bois

Hauteur sous-plafond

6,5 m

Châssis type fenêtre de toit matière bois

Type de plafond

Plafond mansardé

Vitrage double

Sous-sol

Maison 10 - Cave


 superficie : 17.25 m<sup>2</sup>

Longueur : 5.00 m

Largeur : 3.45 m

Voutée

Oui

Sol

Pierre naturelle

Hauteur sous-plafond

2,1 m

Éclairage

Point lumineux au plafond



Sous-sol

Maison 10 - Cave à vin


 superficie : 22.14 m<sup>2</sup>

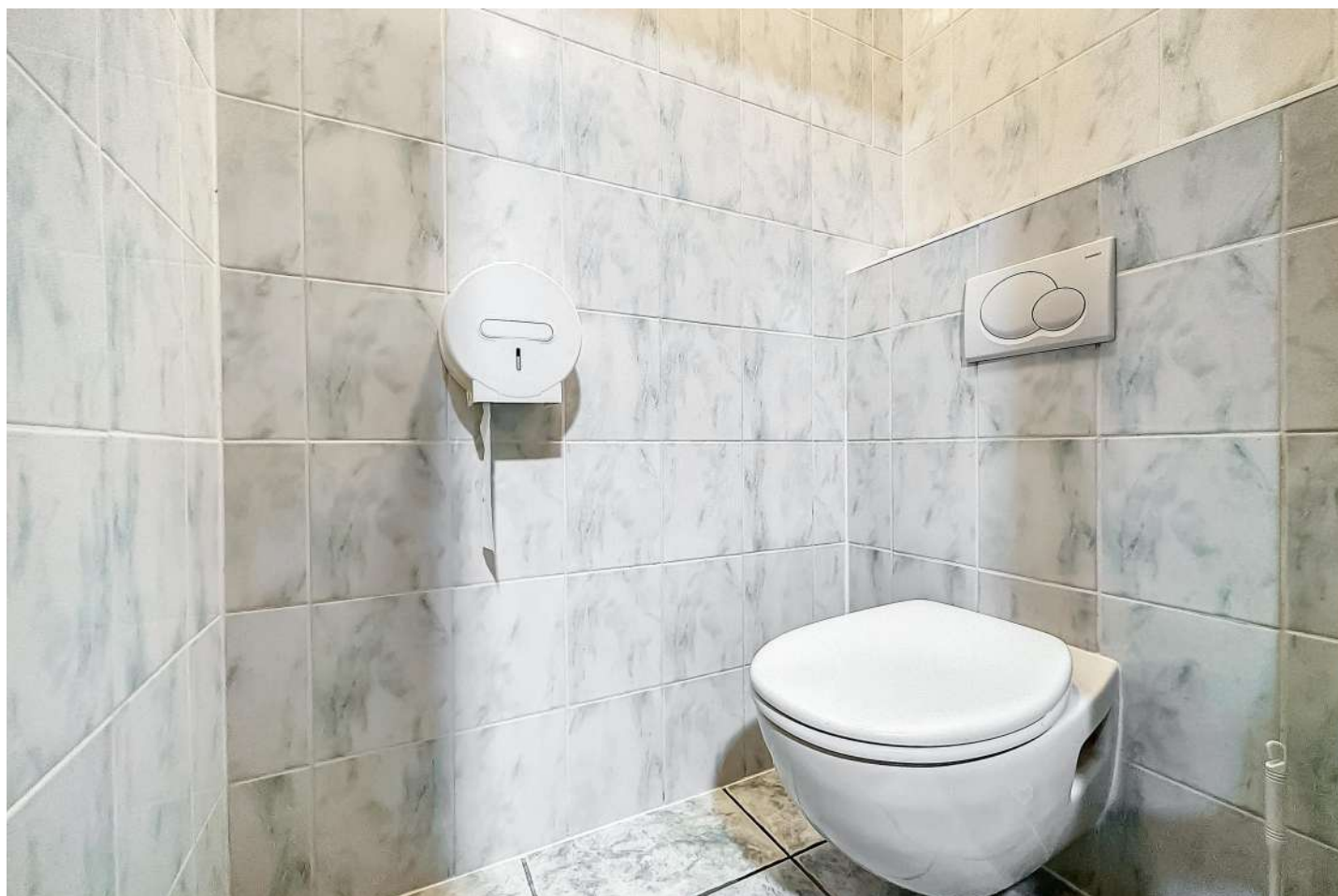
Longueur : 6.42 m

Largeur : 3.45 m

Sol	Pierre naturelle	Prise(s) électrique(s)	1
Éclairage	Point lumineux au plafond	Type de plafond	Plafond mansardé
Hauteur sous-plafond	2,1 m		

1er étage

Maison 10 - Wc 3

 superficie : 1.29 m<sup>2</sup>

Longueur : 1.45 m

Largeur : 0.89 m

WC

Murs

Sol

Suspendu

Totalement carrelés

Carrelage

Hauteur sous-plafond

Éclairage

2,5 m

Point lumineux au plafond



Rez-de-chaussée

Rdc commercial - Bureau



 superficie : 30.70 m²

Longueur : 6.08 m

Largeur : 5.05 m

Fenêtre	Châssis bois double vitrage type oscillo-battants	Prise(s) électrique(s)	20
Sol	Carrelage	Prise télédistribution	Oui
Hauteur sous-plafond	2,8 m	Prise téléphone	Oui
Éclairage	Point lumineux au plafond	Prise réseau	Oui
Chauffage	Radiateur(s)		

Rez-de-chaussée

Rdc commercial - Rez commercial



 superficie : 110.00 m²

Longueur : 15.20 m

Largeur : 10.20 m

Fenêtre	Châssis bois double vitrage type oscillo-battants	Éclairage	Point lumineux au plafond
Sol	Carrelage	Chauffage	Radiateur(s) avec calorimètre
Accès		Hauteur sous-plafond	2,85 m
Terrasse		Prise(s) électrique(s)	220
Parking		Prise télédistribution	Oui
Porte		Prise téléphone	Oui
Type		Prise réseau	Oui
Matière bois vitrée			
Vitrage double			



Rez-de-chaussée

Rdc commercial - Wc 1



 superficie : 1.83 m<sup>2</sup>

Longueur : 1.80 m

Largeur : 1.02 m

WC

Murs

Sol

Suspendu

Totalement carrelés

Carrelage

Hauteur sous-plafond

Éclairage

2,8 m

Point lumineux au plafond

Rez-de-chaussée

Rdc commercial - Wc 2

 superficie : 1.19 m<sup>2</sup>

Longueur : 1.27 m

Largeur : 0.93 m

WC

Suspendu

Hauteur sous-plafond

2,8 m

Murs

Totalement carrelés

Éclairage

Point lumineux au plafond

Sol

Carrelage



Rez-de-chaussée

Rdc commercial - Local technique



 superficie : 10.47 m<sup>2</sup>

Longueur : 4.36 m

Largeur : 2.39 m

Sol  
Accès  
Porte  
Matière bois vitrée  
Vitrage double

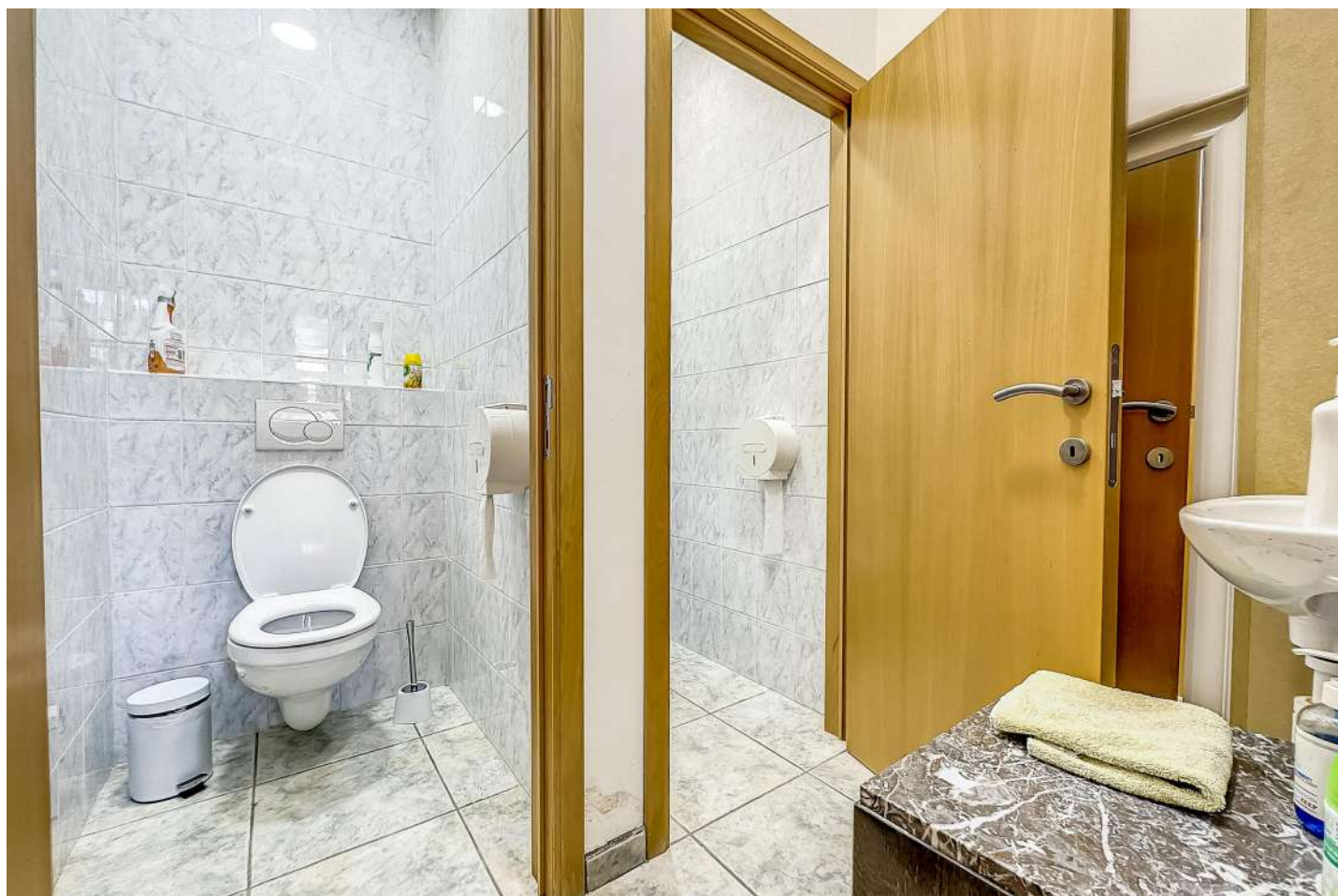
Béton  
Jardin

Éclairage  
Prise(s) électrique(s)

Point lumineux au plafond  
8

Rez-de-chaussée

Rdc commercial - Lavabo

 superficie : 2.09 m<sup>2</sup>

Longueur : 1.94 m

Largeur : 1.08 m

Sol

Carrelage

Éclairage

Point lumineux au plafond

Hauteur sous-plafond

2,8 m

Évier

Simple



1er étage

Maison 10 - Salle de réunion

 superficie : 96.76 m<sup>2</sup>

Longueur : 10.24 m

Largeur : 9.45 m

Fenêtre	Châssis bois double vitrage type oscillo-battants
Éclairage	Mural
Hauteur sous-plafond	4,4 m
Prise(s) électrique(s)	6
Type de plafond	Plafond mansardé
Avec coin cuisine	
Hotte type hotte sous-encastree	
De la marque Teka	
Frigo type encastré	
De la marque Teka	
Four type à air pulsé	
De la marque Baucknecht	
Évier simple avec égouttoir matière inox	



Rez-de-chaussée

Appartement 12 - Hall d'entrée

 superficie : 16.76 m<sup>2</sup>

Longueur : 4.71 m

Largeur : 3.56 m

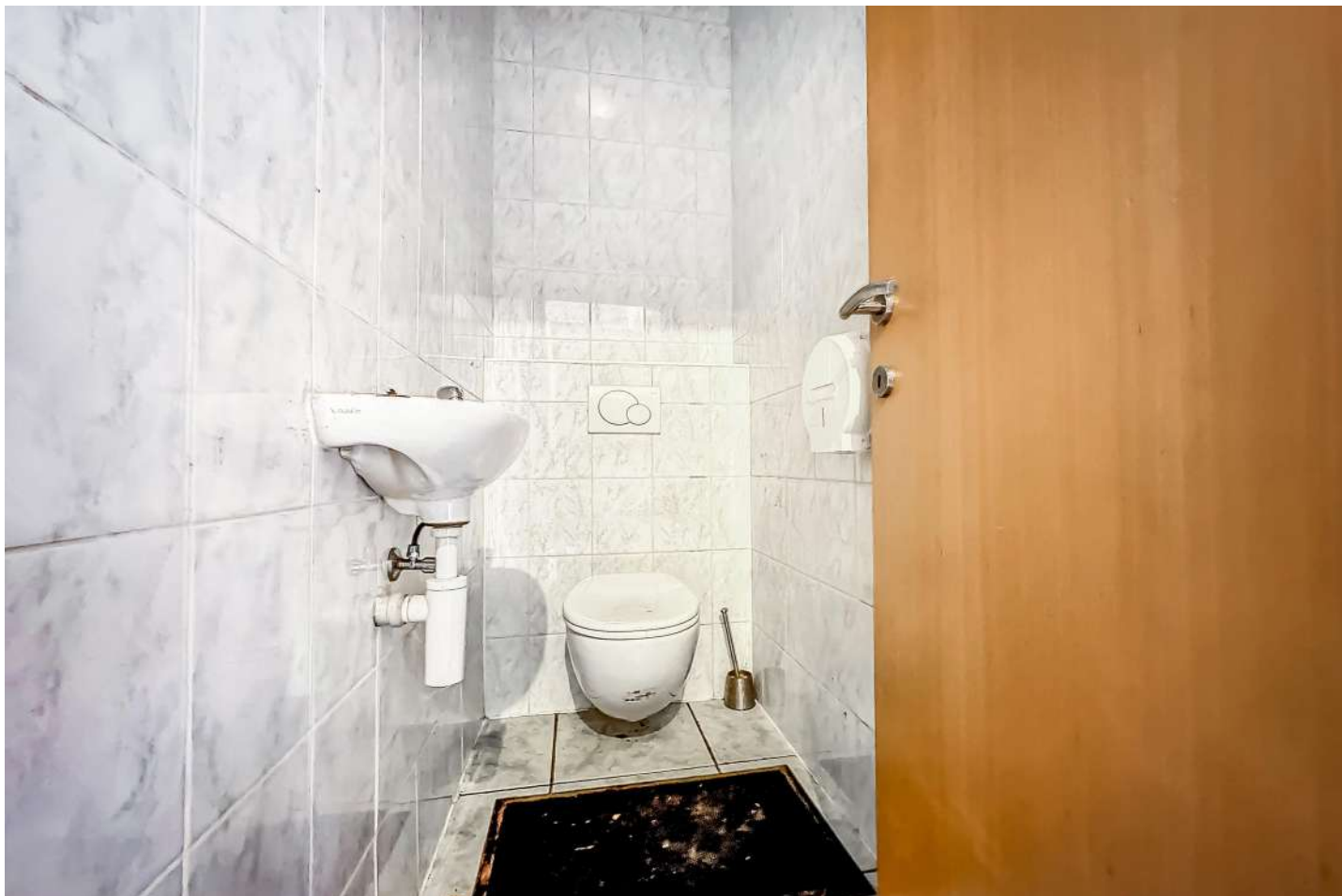
Accès  
Porte  
Hauteur sous-plafond  
Éclairage

Terrasse  
Bois  
2,75 m  
Au plafond

Escalier  
Carrelages  
Tournant

Rez-de-chaussée

Appartement 12 - Wc

 superficie : 1.62 m<sup>2</sup>

Longueur : 1.49 m

Largeur : 1.08 m

WC  
Lavabo  
SolSuspendu  
Simple  
CarrelageHauteur sous-plafond  
Éclairage2,7 m  
Point lumineux au plafond



1er étage

Appartement 12 - Living



 superficie : 48.09 m<sup>2</sup>

Longueur : 10.10 m

Largeur : 4.76 m

Avec coin cuisine

Oui

Éclairage

Point lumineux au plafond

Fenêtre

Châssis bois double vitrage type  
oscillo-battants porte-fenêtre

Chauffage

Radiateur(s)

Sol

Carrelage

Prise(s) électrique(s)

5

Hauteur sous-plafond

2,5 m

Prise télédistribution

Oui

1er étage

Appartement 12 - Cuisine



 superficie : 9.70 m<sup>2</sup>

Longueur : 3.85 m

Largeur : 2.52 m

Hauteur sous-plafond	2,5 m	Hotte	
Prise(s) électrique(s)	3	Type hotte sous-encastree	
Type	Équipée	Évacuation à recyclage	
Évier		Frigo	Type encastré
Simple		Four	1
Avec égouttoir		Sol	Carrelage
Plaque de cuisson	Type gaz	Éclairage	Point lumineux au plafond



1er étage

Appartement 12 - Chambre 1



 superficie : 9.34 m<sup>2</sup>

Longueur : 3.54 m

Largeur : 2.63 m

Fenêtre

Châssis bois double vitrage type  
oscillo-battants

Éclairage

Point lumineux au plafond

Sol

Carrelage

Chauffage

Radiateur(s)

Hauteur sous-plafond

2,5 m

Prise(s) électrique(s)

2

1er étage

Appartement 12 - Chambre 2



 superficie : 24.60 m<sup>2</sup>

Longueur : 5.53 m

Largeur : 4.45 m

Fenêtre

Châssis bois double vitrage type  
oscillo-battants

Éclairage

Point lumineux au plafond

Sol

Carrelage

Chauffage

Radiateur(s)

Hauteur sous-plafond

2,5 m

Prise(s) électrique(s)

2



1er étage

Appartement 12 - Salle de bains



 superficie : 6.46 m<sup>2</sup>

Longueur : 2.84 m

Largeur : 2.27 m

Hauteur sous-plafond	2.5 m	Lavabo	Simple
Prise(s) électrique(s)	1	Sèche-serviettes	Oui
Type	Douche et bain	Murs	Totalement carrelés
Douche	Cabine	Éclairage	Point lumineux au plafond
Baignoire	1	Chauffage	Radiateur(s)
WC	Suspendu	Sol	Carrelage

2ème étage

Appartement 12 - Chambre 3



 superficie : 32.84 m<sup>2</sup>

Longueur : 7.42 m

Largeur : 5.43 m

Fenêtre

Châssis bois double vitrage type  
fenêtre de toit

Type de plafond

Plafond mansardé

Sol

Plancher

Éclairage

Point lumineux au plafond

Hauteur sous-plafond

2,3 m

Prise(s) électrique(s)

2



2ème étage

Appartement 12 - Grenier 1



 superficie : 67.33 m<sup>2</sup>

Longueur : 11.69 m

Largeur : 5.76 m

Type de grenier

Aménageable

Sol

Plancher

Hauteur sous-plafond

3,0 m

Éclairage

Point lumineux au plafond

Rez-de-chaussée

Appartement 14 - Séjour



 superficie : 26.92 m²

Longueur : 6.15 m

Largeur : 4.37 m

Accès	Jardin	Éclairage	Point lumineux au plafond
Ouvert sur	Cuisine	Chauffage	Radiateur(s) avec calorimètre
Fenêtre	Châssis bois double vitrage type oscillo-battants porte-fenêtre	Prise(s) électrique(s)	4
Sol	Carrelage	Prise télédistribution	Oui
Hauteur sous-plafond	2,85 m		



Rez-de-chaussée

Appartement 14 - Cuisine



 superficie : 43.31 m<sup>2</sup>

Longueur : 7.90 m

Largeur : 5.62 m

Hauteur sous-plafond 3,0 m  
Prise(s) électrique(s) 4  
Type Équipée  
Ouvert sur Cuisine  
Évier  
Simple  
Avec égouttoir  
Matière inox

Plaque de cuisson Type gaz  
Hotte Type hotte murale  
Frigo Type encastré  
Four Type à air pulsé  
Sol Carrelage  
Éclairage Point lumineux au plafond  
Chauffage Radiateur(s) avec calorimètre

Rez-de-chaussée

Appartement 14 - Chambre 1



 superficie : 16.69 m<sup>2</sup>

Longueur : 4.69 m

Largeur : 3.56 m

Fenêtre

Châssis bois double vitrage type  
fenêtre de toit

Éclairage

Point lumineux au plafond

Sol

Carrelage

Chauffage

Radiateur(s) avec calorimètre

Hauteur sous-plafond

3,0 m

Prise(s) électrique(s)

3

Type de plafond

Voussettes



Rez-de-chaussée

Appartement 14 - Chambre 2



 superficie : 14.01 m<sup>2</sup>

Longueur : 4.32 m

Largeur : 3.23 m

Fenêtre

Châssis bois double vitrage type  
fenêtre de toit

Éclairage

Point lumineux au plafond

Sol

Carrelage

Chauffage

Radiateur(s) avec calorimètre

Hauteur sous-plafond

3,0 m

Prise(s) électrique(s)

3

Type de plafond

Voussettes

Rez-de-chaussée

Appartement 14 - Salle de bains



 superficie : 9.55 m<sup>2</sup>

Longueur : 4.79 m

Largeur : 1.99 m

Hauteur sous-plafond	3,0 m	Murs	Totalement carrelés
Prise(s) électrique(s)	1	Fenêtre	Châssis bois double vitrage type oscillo-battants
Type	Douche et bain	Éclairage	Point lumineux au plafond
Douche	Carrelage + porte	Chauffage	Radiateur(s) avec calorimètre
Baignoire	1	Sol	Carrelage
WC	Suspendu	Type de plafond	Voussettes
Lavabo	Simple		



Rez-de-chaussée

Appartement 14 - Débarras



 superficie : 3.70 m<sup>2</sup>

Longueur : 2.36 m

Largeur : 1.56 m

Sol  
Hauteur sous-plafond  
Type de plafond

Carrelage  
3,0 m  
Voussettes

Éclairage  
Prise(s) électrique(s)

Point lumineux au plafond  
1

1er étage

Appartement 16 - Séjour



 superficie : 48.09 m<sup>2</sup>

Longueur : 10.10 m

Largeur : 4.76 m

Ouvert sur

Fenêtre

Sol

Hauteur sous-plafond

Type de plafond

Éclairage

Chauffage

Radiateur(s)

Poêle à bois

Cuisine

Châssis bois double vitrage type  
oscillo-battants

Carrelage

4,4 m

Plafond mansardé

Point lumineux mural au plafond

Prise(s) électrique(s)

Prise télédistribution

Escalier

Matériaux bois

Type tournant

6

Oui



1er étage

Appartement 16 - Cuisine



 superficie : 9.70 m²

Longueur : 3.85 m

Largeur : 2.52 m

Hauteur sous-plafond 2,3 m  
Prise(s) électrique(s) 6  
Type Semi-équipée  
Ouvert sur Séjour  
Évier  
Simple  
Avec égouttoir  
Matière inox  
Plaque de cuisson Type gaz

Hotte  
Type hotte sous-encastree  
Évacuation à recyclage  
Frigo Type encastré  
Four 1  
Fenêtre Châssis bois double vitrage type oscillo-battants  
Sol Carrelage  
Éclairage Point lumineux au plafond  
Chauffage Radiateur(s) avec calorimètre

1er étage

Appartement 16 - Chambre 1



 superficie : 11.61 m<sup>2</sup>

Longueur : 3.86 m

Largeur : 3.01 m

Fenêtre

Châssis bois double vitrage type  
oscillo-battants

Éclairage

Point lumineux au plafond

Sol

Parquet

Chauffage

Radiateur(s) avec calorimètre

Hauteur sous-plafond

2,3 m

Prise(s) électrique(s)

2



1er étage

Appartement 16 - Salle de bains



 superficie : 6.05 m²

Longueur : 2.50 m

Largeur : 2.42 m

Hauteur sous-plafond	2,3 m	Décharge machine à laver	Oui
Prise(s) électrique(s)	3	Murs	Totalement carrelés
Type	Douche et bain	Éclairage	Point lumineux mural au plafond
Douche	Carrelage + porte	Chauffage	Radiateur(s) avec calorimètre
Baignoire	1	Sol	Carrelage
Lavabo	Simple		

2ème étage

Appartement 16 - Mezzanine



 superficie : 34.77 m²

Longueur : 8.32 m

Largeur : 4.18 m

Fenêtre	Châssis bois double vitrage type fenêtre de toit	Prise(s) électrique(s)	2
Sol	Parquet	Escalier	
Hauteur sous-plafond	2,2 m	Matériaux bois	
Type de plafond	Plafond mansardé	Type tournant	
Éclairage	Point lumineux au plafond		



## Maison 4 - Autres

## 1ER ÉTAGE - HALL DE NUIT

superficie : 15.71 m<sup>2</sup>

Longueur : 5.78 m

Largeur : 3.09 m

Escalier

Matériaux bois

Type droit

Fenêtre

Châssis bois double vitrage type  
oscillo-battants

Sol

Hauteur sous-plafond

Éclairage

Chauffage

Carrelage

2,5 m

Point lumineux au plafond

1

## 2ÈME ÉTAGE - ESCALIER

superficie : 3.44 m<sup>2</sup>

Longueur : 3.10 m

Largeur : 1.11 m

## Maison 6 - Autres

## REZ-DE-CHAUSSÉE - HALL D'ENTRÉE

 superficie : 6.04 m<sup>2</sup>

Longueur : 3.73 m

Largeur : 1.62 m

Accès

Cour

Hauteur sous-plafond

2,5 m

Porte

Éclairage

Au plafond

Bois

Double

## 2ÈME ÉTAGE - ESCALIER

 superficie : 3.49 m<sup>2</sup>

Longueur : 3.12 m

Largeur : 1.12 m



## Maison 10 - Autres

## REZ-DE-CHAUSSÉE - HALL 1

 superficie : 8.85 m<sup>2</sup>

Longueur : 5.64 m

Largeur : 1.57 m

Hauteur sous-plafond	3 m
Éclairage	Point lumineux mural au plafond
Chauffage	Radiateur(s)
Sol	Carrelage

## REZ-DE-CHAUSSÉE - HALL 2

 superficie : 7.40 m<sup>2</sup>

Longueur : 4.36 m

Largeur : 2.72 m

Hauteur sous-plafond	2,9 m
Éclairage	Point lumineux au plafond
Sol	Carrelage

## REZ-DE-CHAUSSÉE - VESTIAIRE

 superficie : 5.90 m<sup>2</sup>

Longueur : 3.59 m

Largeur : 1.64 m

Sol	Carrelage
Éclairage	Point lumineux au plafond
Placard	Portes coulissantes
Hauteur sous-plafond	3 m

## REZ-DE-CHAUSSÉE - ESCALIER

 superficie : 4.78 m<sup>2</sup>

Longueur : 2.81 m

Largeur : 2.80 m

## 1ER ÉTAGE - HALL DE NUIT 1

superficie : 13.11 m<sup>2</sup>

Longueur : 5.63 m

Largeur : 2.33 m

Sol	Parquet
Hauteur sous-plafond	2,5 m
Éclairage	Point lumineux au plafond
Prise(s) électrique(s)	1

## 1ER ÉTAGE - HALL DE NUIT 2

superficie : 12.94 m<sup>2</sup>

Longueur : 5.58 m

Largeur : 2.32 m

Escalier	Hauteur sous-plafond	2,5 m
Matériaux bois	Éclairage	Point lumineux au plafond
Type droit	Prise(s) électrique(s)	1
Sol	Parquet	

## SOUS-SOL - HALL DE CAVE

superficie : 17.05 m<sup>2</sup>

Longueur : 9.86 m

Largeur : 1.73 m

Sol	Pavés	Prise(s) électrique(s)	2
Hauteur sous-plafond	1,9 m	Escalier	
Type de plafond	Plafond mansardé	Matériaux béton	
Éclairage	Point lumineux au plafond	Type 1/4 tournant	



## Appartement 12 - Autres

## 1ER ÉTAGE - HALL 1

superficie : 13.11 m<sup>2</sup>

Longueur : 5.63 m

Largeur : 2.33 m

Hauteur sous-plafond

2.5 m

Sol

Carrelage

Éclairage

Point lumineux au plafond

Escalier

Matériaux bois

Type 1/4 tournant

## 1ER ÉTAGE - HALL 1

superficie : 7.99 m<sup>2</sup>

Longueur : 3.85 m

Largeur : 2.85 m

Hauteur sous-plafond

2.5 m

Sol

Carrelage

Éclairage

Point lumineux au plafond

Escalier

Matériaux carrelages

Type tournant

## 2ÈME ÉTAGE - HALL DE NUIT

superficie : 2.87 m<sup>2</sup>

Longueur : 2.50 m

Largeur : 1.14 m

Sol

Plancher

Hauteur sous-plafond

2,3 m

Éclairage

Point lumineux au plafond

## 2ÈME ÉTAGE - GRENIER 2

superficie : 56.11 m<sup>2</sup>

Longueur : 11.69 m

Largeur : 4.80 m

Type de grenier	Seulement rangement
Sol	Plancher
Hauteur sous-plafond	1,5 m
Éclairage	Aucun

## 2ÈME ÉTAGE - ESCALIER

superficie : 3.50 m<sup>2</sup>

Longueur : 2.01 m

Largeur : 1.98 m



## Appartement 14 - Autres

## REZ-DE-CHAUSSÉE - HALL

 superficie : 9.37 m<sup>2</sup>

Longueur : 5.99 m

Largeur : 1.56 m

Hauteur sous-plafond	3,0 m
Éclairage	Point lumineux au plafond
Sol	Carrelage
Type de plafond	Voussettes

## Appartement 16 - Autres

## 1ER ÉTAGE - HALL

superficie : 1.98 m<sup>2</sup>

Longueur : 1.49 m

Largeur : 1.32 m

Hauteur sous-plafond

2,3 m

Éclairage

Point lumineux au plafond

Sol

Carrelage

## 1ER ÉTAGE - ESCALIER

superficie : 12.05 m<sup>2</sup>

Longueur : 4.62 m

Largeur : 2.61 m

## 1ER ÉTAGE - SURFACE

superficie : 28.13 m<sup>2</sup>

Longueur : 6.08 m

Largeur : 4.63 m



## RÉCAPITULATIF DES MÉTRÉS

## Entrepôt

Rez-de-chaussée	Longueur	Largeur	Superficie
Entrepôt 1	10.42 m	10.00 m	104.18 m <sup>2</sup>
Entrepôt 2	15.05 m	10.44 m	157.07 m <sup>2</sup>

## Rdc commercial

Rez-de-chaussée	Longueur	Largeur	Superficie
Rez commercial	15.20 m	10.20 m	110.00 m <sup>2</sup>
Bureau	6.08 m	5.05 m	30.70 m <sup>2</sup>
Wc 1	1.80 m	1.02 m	1.83 m <sup>2</sup>
Wc 2	1.27 m	0.93 m	1.19 m <sup>2</sup>
Local technique	4.36 m	2.39 m	10.47 m <sup>2</sup>
Lavabo	1.94 m	1.08 m	2.09 m <sup>2</sup>

## Maison 4

Rez-de-chaussée	Longueur	Largeur	Superficie
Hall d'entrée	1.78 m	1.65 m	2.95 m <sup>2</sup>
Séjour	5.79 m	4.53 m	26.22 m <sup>2</sup>
Cuisine	3.81 m	3.03 m	11.54 m <sup>2</sup>
Wc	1.93 m	0.88 m	1.71 m <sup>2</sup>
Buanderie	2.65 m	1.94 m	5.16 m <sup>2</sup>
1er étage	Longueur	Largeur	Superficie
Hall de nuit	5.78 m	3.09 m	15.71 m <sup>2</sup>
Chambre 1	4.89 m	2.58 m	12.61 m <sup>2</sup>
Chambre 2	3.52 m	3.48 m	11.90 m <sup>2</sup>
Salle de bains	3.72 m	2.22 m	7.69 m <sup>2</sup>
2ème étage	Longueur	Largeur	Superficie
Chambre 3	8.61 m	6.47 m	45.37 m <sup>2</sup>
Escalier	3.10 m	1.11 m	3.44 m <sup>2</sup>

## Maison 6

Rez-de-chaussée	Longueur	Largeur	Superficie
Hall d'entrée	3.73 m	1.62 m	6.04 m <sup>2</sup>
Séjour	5.79 m	4.64 m	26.86 m <sup>2</sup>
Cuisine	3.70 m	2.29 m	8.47 m <sup>2</sup>
Wc	1.56 m	0.88 m	1.37 m <sup>2</sup>
Buanderie	2.68 m	1.62 m	4.35 m <sup>2</sup>
1er étage	Longueur	Largeur	Superficie
Hall de nuit	5.49 m	3.08 m	15.02 m <sup>2</sup>
Chambre 1	3.54 m	2.63 m	9.34 m <sup>2</sup>
Chambre 2	3.70 m	3.48 m	12.60 m <sup>2</sup>
Salle de bains	3.72 m	2.18 m	7.80 m <sup>2</sup>
2ème étage	Longueur	Largeur	Superficie
Chambre 3	8.54 m	5.58 m	43.53 m <sup>2</sup>
Escalier	3.12 m	1.12 m	3.49 m <sup>2</sup>

## Maison 10

Rez-de-chaussée	Longueur	Largeur	Superficie
Hall d'entrée	3.46 m	3.41 m	11.80 m <sup>2</sup>
Séjour 1	8.25 m	5.14 m	41.01 m <sup>2</sup>
Séjour 2	11.75 m	4.52 m	53.11 m <sup>2</sup>
Cuisine	4.23 m	3.16 m	13.38 m <sup>2</sup>
Chambre 1	4.10 m	3.26 m	13.38 m <sup>2</sup>
Salle de bains	4.30 m	3.21 m	11.78 m <sup>2</sup>
Bureau	3.90 m	3.70 m	14.43 m <sup>2</sup>
Wc 1	1.30 m	0.92 m	1.20 m <sup>2</sup>
Wc 2	1.30 m	0.92 m	1.20 m <sup>2</sup>
Buanderie	4.76 m	2.73 m	13.02 m <sup>2</sup>
Chaufferie	4.80 m	3.83 m	18.38 m <sup>2</sup>
Arrière cuisine	5.35 m	3.28 m	17.54 m <sup>2</sup>
Hall 1	5.64 m	1.57 m	8.85 m <sup>2</sup>
Hall 2	4.36 m	2.72 m	7.40 m <sup>2</sup>
Piscine	16.04 m	10.49 m	155.32 m <sup>2</sup>
Vestiaire	3.59 m	1.64 m	5.90 m <sup>2</sup>
Local technique	4.80 m	3.83 m	18.38 m <sup>2</sup>
Escalier	2.81 m	2.80 m	4.78 m <sup>2</sup>



1er étage	Longueur	Largeur	Superficie
Séjour 3	11.83 m	5.58 m	59.50 m <sup>2</sup>
Hall de nuit 1	5.63 m	2.33 m	13.11 m <sup>2</sup>
Hall de nuit 2	5.58 m	2.32 m	12.94 m <sup>2</sup>
Chambre 2	5.50 m	3.92 m	21.56 m <sup>2</sup>
Chambre 3	5.34 m	4.41 m	23.54 m <sup>2</sup>
Chambre 4	4.39 m	2.69 m	11.80 m <sup>2</sup>
Chambre 5	4.38 m	2.61 m	11.43 m <sup>2</sup>
Chambre 6	4.37 m	2.60 m	11.38 m <sup>2</sup>
Salle de bains 2	4.41 m	2.69 m	10.33 m <sup>2</sup>
Dressing	11.49 m	4.22 m	48.52 m <sup>2</sup>
Wc 3	1.45 m	0.89 m	1.29 m <sup>2</sup>
Salle de réunion	10.24 m	9.45 m	96.76 m <sup>2</sup>
2ème étage	Longueur	Largeur	Superficie
Grenier 1	4.96 m	3.71 m	18.45 m <sup>2</sup>
Grenier 2	4.96 m	2.62 m	13.02 m <sup>2</sup>
Grenier 3	11.69 m	5.90 m	68.98 m <sup>2</sup>
Sous-sol	Longueur	Largeur	Superficie
Cave	5.00 m	3.45 m	17.25 m <sup>2</sup>
Hall de cave	9.86 m	1.73 m	17.05 m <sup>2</sup>
Cave à vin	6.42 m	3.45 m	22.14 m <sup>2</sup>

## Appartement 12

Rez-de-chaussée	Longueur	Largeur	Superficie
Hall d'entrée	4.71 m	3.56 m	16.76 m <sup>2</sup>
Wc	1.49 m	1.08 m	1.62 m <sup>2</sup>
1er étage	Longueur	Largeur	Superficie
Living	10.10 m	4.76 m	48.09 m <sup>2</sup>
Cuisine	3.85 m	2.52 m	9.70 m <sup>2</sup>
Chambre 1	3.54 m	2.63 m	9.34 m <sup>2</sup>
Chambre 2	5.53 m	4.45 m	24.60 m <sup>2</sup>
Salle de bains	2.84 m	2.27 m	6.46 m <sup>2</sup>
Hall 1	5.63 m	2.33 m	13.11 m <sup>2</sup>
Hall 1	3.85 m	2.85 m	7.99 m <sup>2</sup>

2ème étage	Longueur	Largeur	Superficie
Hall de nuit	2.50 m	1.14 m	2.87 m²
Chambre 3	7.42 m	5.43 m	32.84 m²
Grenier 1	11.69 m	5.76 m	67.33 m²
Grenier 2	11.69 m	4.80 m	56.11 m²
Escalier	2.01 m	1.98 m	3.50 m²

## Appartement 14

Rez-de-chaussée	Longueur	Largeur	Superficie
Séjour	6.15 m	4.37 m	26.92 m²
Cuisine	7.90 m	5.62 m	43.31 m²
Chambre 1	4.69 m	3.56 m	16.69 m²
Chambre 2	4.32 m	3.23 m	14.01 m²
Salle de bains	4.79 m	1.99 m	9.55 m²
Débarras	2.36 m	1.56 m	3.70 m²
Hall	5.99 m	1.56 m	9.37 m²

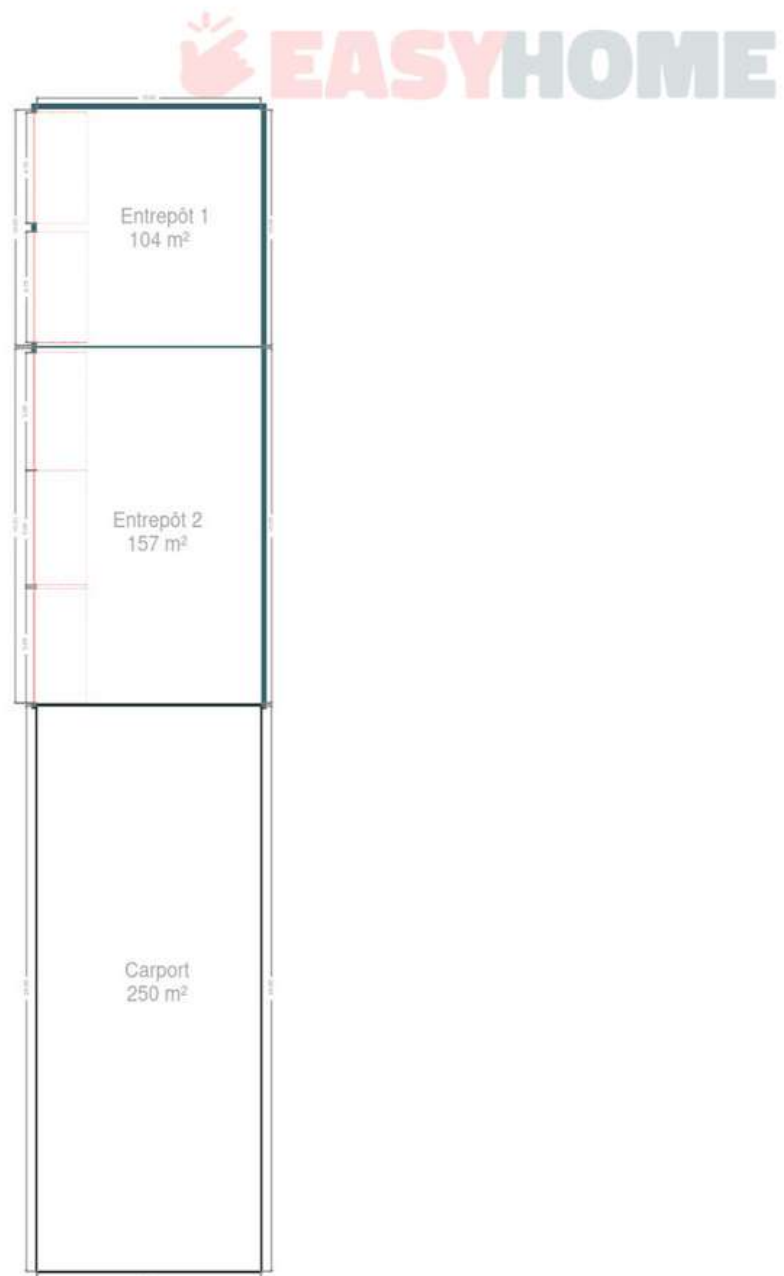
## Appartement 16

1er étage	Longueur	Largeur	Superficie
Séjour	10.10 m	4.76 m	48.09 m²
Cuisine	3.85 m	2.52 m	9.70 m²
Chambre 1	3.86 m	3.01 m	11.61 m²
Salle de bains	2.50 m	2.42 m	6.05 m²
Hall	1.49 m	1.32 m	1.98 m²
Escalier	4.62 m	2.61 m	12.05 m²
Surface	6.08 m	4.63 m	28.13 m²
2ème étage	Longueur	Largeur	Superficie
Mezzanine	8.32 m	4.18 m	34.77 m²
<b>Total</b>			<b>2166.86 m²</b>



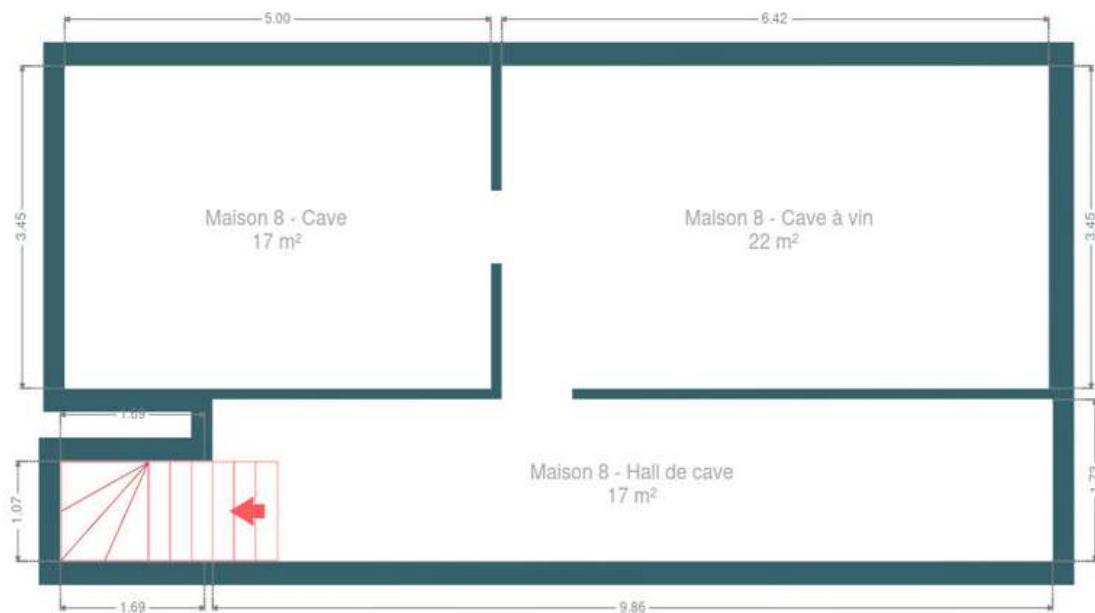


## Plan - 4ème étage





## Plan - Sous-sol



## Sous-sol





## Plan - 2ème étage



## 2ème étage

## Plan - Rez-de-chaussée







### 1er étage

## Extérieur





## Extérieur

---





# Réf. CineyHautePéwélée4

Adresse du bien :  
Chemin de la Haute Péwélée 4 à 16 5590 - Ciney

---

Technique

---



Année de construction 1700

Année de rénovation 2010

Zingueries Zinc

Couverture Ardoises naturelles

Matériaux façade Pierre du pays

Etat Bon

Châssis

Matière bois

Double

Chauffe-eau

De dietrich

Nombre 3

Détecteur incendie Oui

Panneaux solaires

Nombre de panneaux 44

Photovoltaïque

Alarme

Telesurveillance

Compteur électrique

Bi-horaire

Nombre 7

Chauffage

Poêle à bois

De dietrich

Nombre 3

Marque de dietrich

Type foyers à Mazout

Compt. d'eau Nombre 1

TV Prise tv

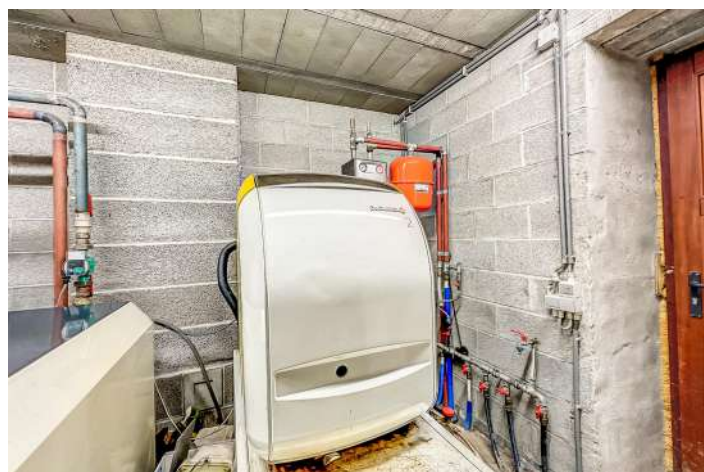
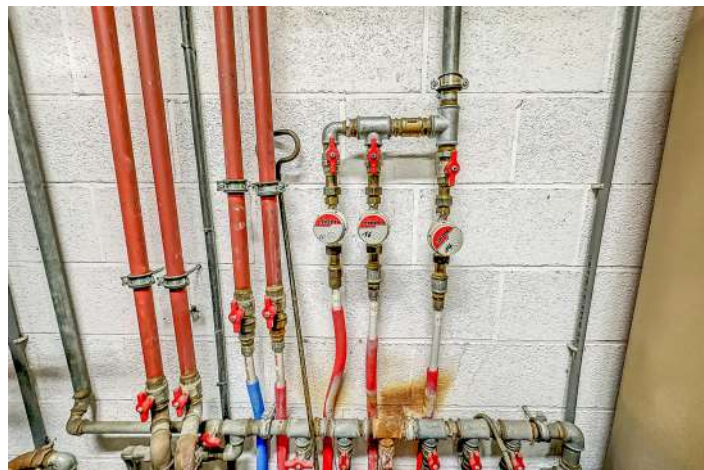
Internet Câble

Citerne mazout

Apparente, capacité 3000 L

Capacité 5500 L

Capacité 1200 L



## Description détaillée de l'environnement

### MOBILITÉ

Arrêt de bus	300 m
Accès ferroviaire	400 m
Accès autoroutier	6000 m

### ÉCOLES

Salle saint luc	259 m
Eespcf Le Caillou	709 m



### POINTS D'INTÉRÊTS

Station de transit	232 m
Gare de Ciney	
Restaurant	303 m
Il San Marino	
Magasin	497 m
A&J MUSIC	
Hébergement	534 m
Institut Saint-Joseph	
Galerie d'art	571 m
Art decor luxe shop	
Université	634 m
Conservatoire Edouard Bastin de Ciney	
Restaurant	724 m
Fa Lai	
Médecin	739 m
Abdi Roudbar Médecin Généraliste	



## Plan situation



🏠 EasyHome  
📍 Borchamps 24, 6900  
Marche-en-Famenne  
✉ info@easyhome-immo.be  
☎ +32 84 77 00 43  
🌐 <https://www.easyhome-immo.be/>  
📄 N° IPI : 509.677

👤 Anthony Casula  
✉ anthony@easyhome-immo.be  
☎ +32 472 17 23 37  
Anthony  
Casula