



179 900 €

Maison trois chambres avec jardin et garages.

Réf. 3565

Basse Marquet 66 4470 - Saint-georges



216 m²



2



1



2



3

PEB

F

PEB No. : 20240305016608



DESCRIPTION

Idéalement située à proximité du centre de Stokay (accès commerce à pied), **maison à rénover** se composant comme suit :

Au rez-de-chaussée : **un hall d'entrée, un séjour, un salon, une salle à manger, une cuisine (non-équipée), une salle de douche, un wc indépendant, une véranda avec accès extérieur.**

Au 1er étage : **un palier, 2 grandes chambres (19 et 15m²)**

Au 2ème étage: **un grenier aménageable de 40m²** pouvant servir de chambre supplémentaire.

Le bien dispose de **deux caves, d'un garage deux voitures, d'un grand emplacement de parking, d'un atelier et d'un agréable jardin.**

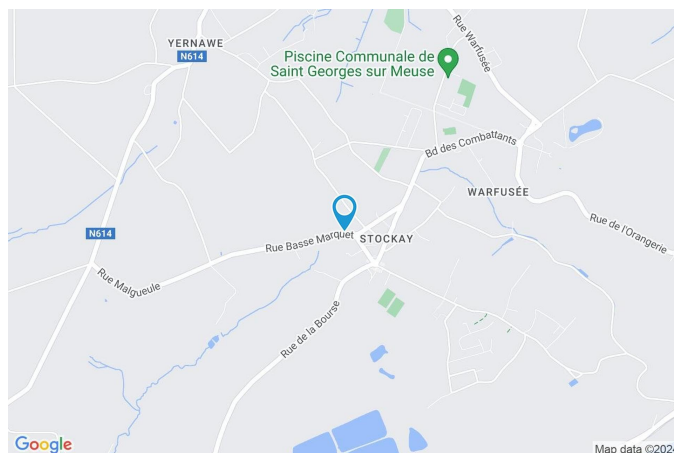
Les châssis sont en bois simple vitrage, le chauffage est central gaz (chaudière 2015 - peu utilisée), l'électricité est à revoir. RC : 477 €.

PEB : F - n° 20240305016608

Adresse du bien :
Basse Marquet 66 4470 - Saint-georges

Coordonnées du bien

Rue	Basse Marquet
N°	66
CP	4470
Ville	Saint-georges
Pays	Belgique
Latitude	50.581718
Longitude	5.353076



PEB

PEB No. : 20240305016608



E totale : 85918

Espec : 484



Adresse du bien :
 Basse Marquet 66 4470 - Saint-georges

PARCELLE - DIMENSIONS ET AMÉNAGEMENTS

 Orientation façade avant  Déclivité	Sud Plat
► Largeur de la façade	11.00 m
► Surface bâtie au sol	173.00 m ²
► Profondeur de la parcelle	63 m
► Surface de la parcelle	812.00 m ²
► Largeur de la parcelle	15.00 m



Informations provenant du site du cadastre

Informations financières

Revenu cadastral	477 €
------------------	-------

Description globale du bien

Etat général	À rénover
Surface habitable	141 m ²
Surface totale	216 m ²
Nombre de façades	3
Nombre d'étages	2
Nombre de pièces	13
Nombre de chambre(s)	2
Nombre de salle de bains	1
	Maison
Garage	2 places

* la superficie habitable comprend toutes les pièces de la maison hors caves, garages et greniers non aménageables.



Descriptif extérieur

Jardin (terrain arrière)

Fermé haies clôtures

Nord

Parking 3 places

Aménagement intérieur

Rez-de-chaussée	103 m²
Hall d'entrée, séjour, salle à manger, cuisine, véranda. salle de bains, garage, wc, annexe.	
1er étage	38 m²
2 chambres.	
2ème étage	40 m²
Grenier	
Sous-sol	35 m²
2 caves	

Hall d'entrée

Rez-de-chaussée



 superficie : 5.47 m²

Longueur : 5.21 m

Largeur : 1.12 m

Porte

Battante
Bois
Simple
Anti-effraction

Hauteur sous-plafond

2,70 m

Éclairage

Au plafond

Salle à manger

Rez-de-chaussée



 superficie : 21.40 m²

Longueur : 5.30 m

Largeur : 4.28 m

Hauteur sous-plafond 2,70 m

Prise(s) électrique(s) 1

Prise télédistribution Oui

Fenêtre

Châssis type battants matière bois

Vitrage simple

Volets type manuel matière pvc

Éclairage

Au plafond



Cuisine

Rez-de-chaussée



superficie : 8.53 m²

Longueur : 3.63 m

Largeur : 2.35 m

Hauteur sous-plafond 2,70 m

Prise(s) électrique(s) 4

Avec coin douche Oui

Évier

Simple

Avec égouttoir

Inox

Plaque de cuisson

Halogene

Autre

Hotte

Hotte murale

À recyclage

Scholtes

Four

À air pulsé

Autre

Fenêtre

Châssis type battants matière bois

Vitrage simple

Volets type manuel matière pvc

Éclairage

Au plafond

Véranda

Rez-de-chaussée



 superficie : 9.87 m²

Longueur : 4.20 m

Largeur : 2.35 m

Accès

Porte

Battante
 Métallique

Parking place(s) 3

Fenêtre

Hauteur sous-plafond

Éclairage

Prise(s) électrique(s)

Châssis type sans ouverture
matière métallique

2,80 m

Au plafond

1

Salle de bains

Rez-de-chaussée



 superficie : 1.86 m²

Longueur : 2.35 m

Largeur : 0.90 m

Hauteur sous-plafond	2.70 m
Baignoire	Rétro
Lavabo	Simple
Éclairage	Mural

Garage

Rez-de-chaussée



 superficie : 24.89 m²

Longueur : 5.01 m

Largeur : 4.97 m

Nombre de voitures	2
Sol	Béton
Hauteur sous-plafond	2,50 m
Fosse mécanique	Oui

Wc

Rez-de-chaussée



 superficie : 1.61 m²

Longueur : 2.40 m

Largeur : 0.77 m

WC Classique

Fenêtre

Châssis type battants matière bois
Vitrage simple

Hauteur sous-plafond
Éclairage

2,30 m
Au plafond

Annexe

Rez-de-chaussée



 superficie : 26.86 m²

Longueur : 6.12 m

Largeur : 4.41 m

Accès

Parking place(s) 3

Porte

Battante

Bois

Fenêtre

Châssis type sans ouverture matière métallique

Vitrage simple

Sol

Béton

Hauteur sous-plafond

5 m

Éclairage

Mural

Chambre 1

1er étage



 superficie : 18.98 m²

Longueur : 4.77 m

Largeur : 3.98 m

Fenêtre

Châssis type battants matière bois

Vitrage simple

Sol

Vinyle

Hauteur sous-plafond

2,70 m

Éclairage

Au plafond

Prise(s) électrique(s)

1

Chambre 2

1er étage



 superficie : 15.43 m²

Longueur : 4.03 m

Largeur : 3.81 m

Fenêtre

Châssis type battants matière bois
Vitrage simple
Volets type manuel matière pvc

Sol

Vinyle

Hauteur sous-plafond

2,70 m

Éclairage

Au plafond


Prise(s) électrique(s)

1

Grenier

2ème étage



 superficie : 40.03 m²

Longueur : 8.34 m

Largeur : 4.80 m

Type de grenier

Aménageable

Fenêtre

Châssis type battants matière bois

Vitrage simple

Hauteur sous-plafond

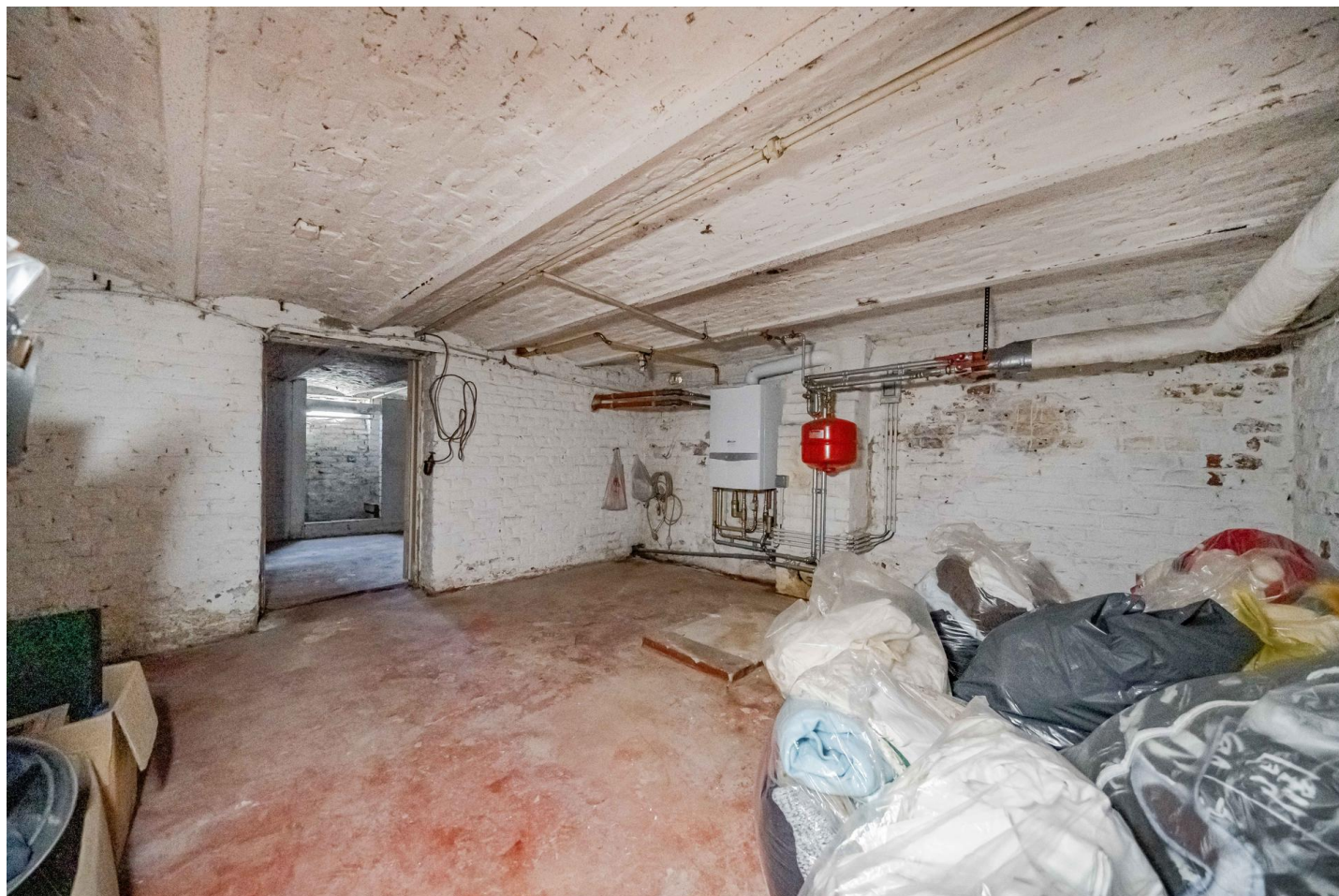
3,30 m

Type de plafond

Plafond mansardé

Cave 1

Sous-sol



 superficie : 13.63 m²

Longueur : 3.82 m

Largeur : 3.57 m

Sol
Hauteur sous-plafond
Type de plafond

Béton
1,80 m
Voussettes

Éclairage
Prise(s) électrique(s)
Escalier

Mural
1
1

Cave 2

Sous-sol



 superficie : 18.23 m²

Longueur : 4.64 m

Largeur : 3.93 m

Sol
 Hauteur sous-plafond
 Type de plafond

Béton
 1,80 m
 Voussettes

Éclairage
 Prise(s) électrique(s)

Mural
 1

Autres

REZ-DE-CHAUSSÉE - ESCALIER

✕ superficie : 1.39 m² Longueur : 1.68 m Largeur : 0.82 m

REZ-DE-CHAUSSÉE - ESCALIER

✕ superficie : 1.20 m² Longueur : 1.45 m Largeur : 0.82 m

1ER ÉTAGE - ESCALIER

✕ superficie : 1.68 m² Longueur : 1.93 m Largeur : 0.86 m

1ER ÉTAGE - ESCALIER

✕ superficie : 1.71 m² Longueur : 1.98 m Largeur : 0.86 m

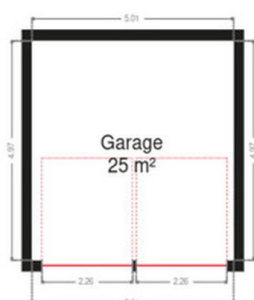
SOUS-SOL - ESCALIER

✕ superficie : 3.62 m² Longueur : 3.82 m Largeur : 0.95 m

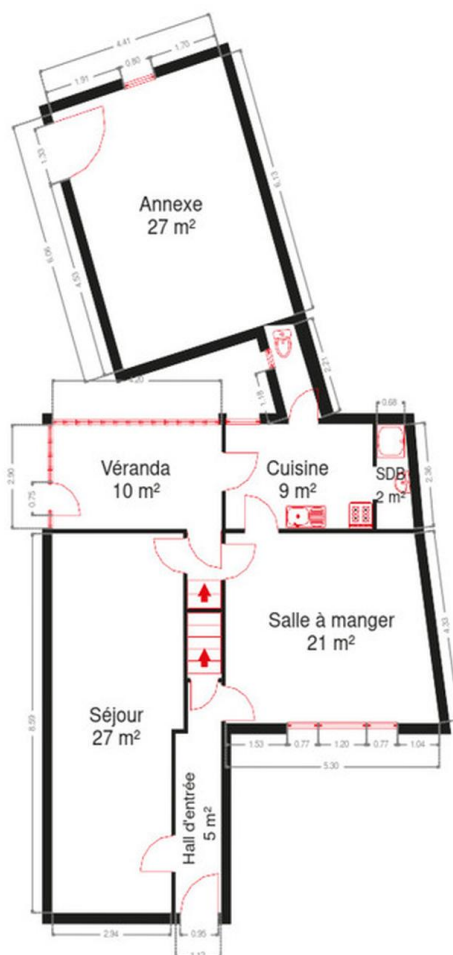
RÉCAPITULATIF DES MÉTRÉS

Rez-de-chaussée	Longueur	Largeur	Superficie
Hall d'entrée	5.21 m	1.12 m	5.47 m ²
Séjour	8.60 m	3.26 m	26.64 m ²
Salle à manger	5.30 m	4.28 m	21.40 m ²
Cuisine	3.63 m	2.35 m	8.53 m ²
Véranda	4.20 m	2.35 m	9.87 m ²
Salle de bains	2.35 m	0.90 m	1.86 m ²
Garage	5.01 m	4.97 m	24.89 m ²
Wc	2.40 m	0.77 m	1.61 m ²
Annexe	6.12 m	4.41 m	26.86 m ²
Escalier	1.68 m	0.82 m	1.39 m ²
Escalier	1.45 m	0.82 m	1.20 m ²
1er étage	Longueur	Largeur	Superficie
Chambre 1	4.77 m	3.98 m	18.98 m ²
Chambre 2	4.03 m	3.81 m	15.43 m ²
Escalier	1.93 m	0.86 m	1.68 m ²
Escalier	1.98 m	0.86 m	1.71 m ²
2ème étage	Longueur	Largeur	Superficie
Grenier	8.34 m	4.80 m	40.03 m ²
Sous-sol	Longueur	Largeur	Superficie
Cave 1	3.82 m	3.57 m	13.63 m ²
Cave 2	4.64 m	3.93 m	18.23 m ²
Escalier	3.82 m	0.95 m	3.62 m ²
Total			243.03 m²

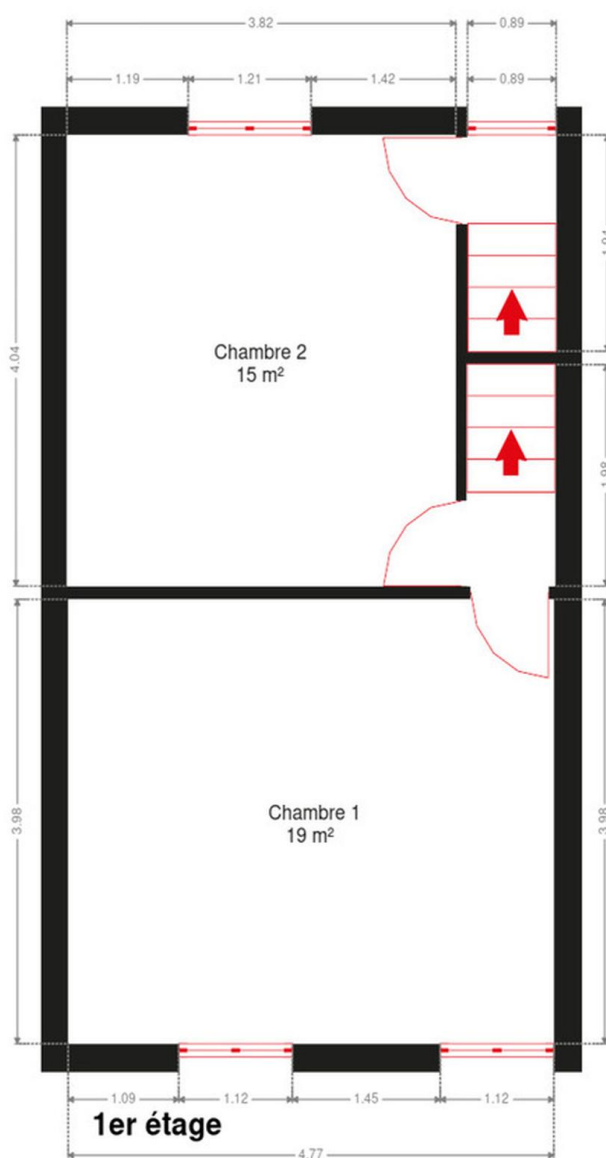
Plan - Rez-de-chaussée



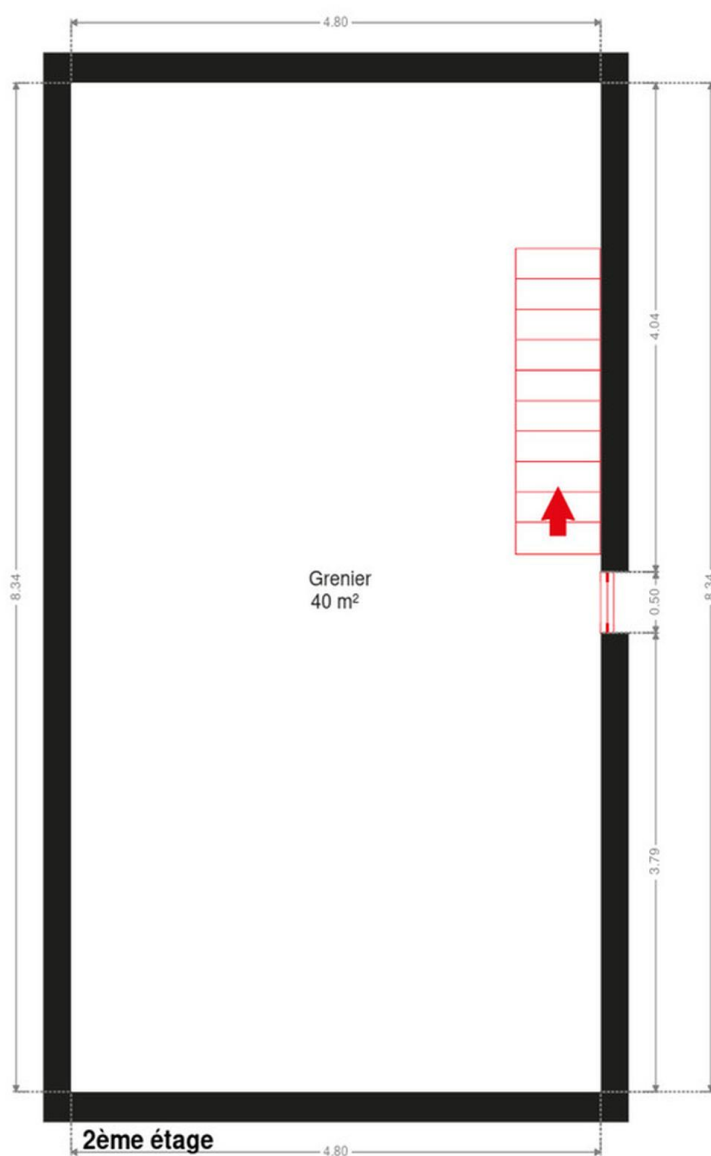
Rez-de-chaussée



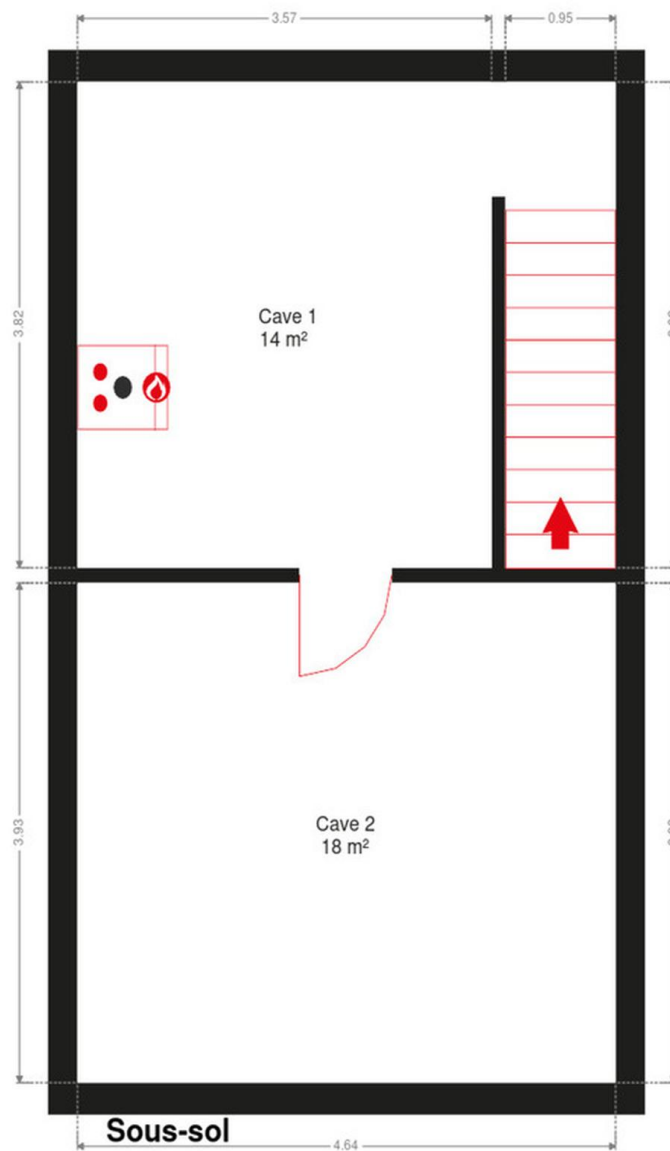
Plan - 1er étage



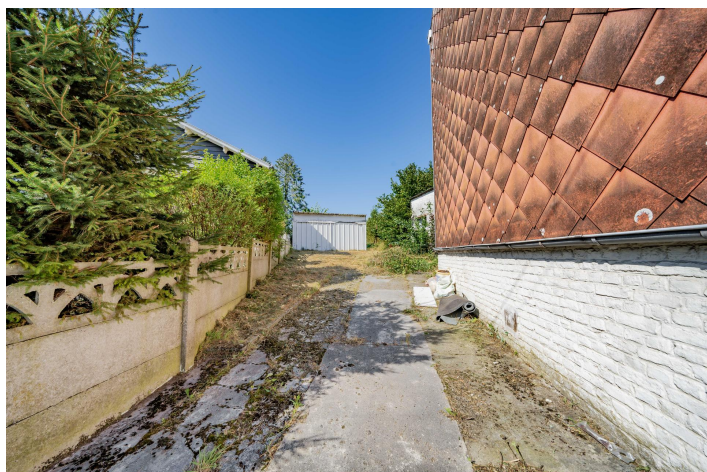
Plan - 2ème étage



Plan - Sous-sol



Extérieur



Technique

Zingueries Zinc
État Bon
Couverture Tuiles terre cuite

Matériaux façade Brique rouge
État Bon

Châssis
Bois
Simple
Type manuel

Compteur gaz Oui

Chauffe-eau

150 Litres

Bulex

Compteur électrique Bi-horaire

Chauffage

Central

Gaz de ville

À condensation

Vaillant

Compt. d'eau 1



Description détaillée de l'environnement

MOBILITÉ

Arrêt de bus	150 m
Accès ferroviaire	3500 m
Accès autoroutier	4000 m

ÉCOLES

Athénée Royal Agri Saint-Georges	927 m
SSAS LA MARELLE	2584 m
École communale de Jehay	2848 m



POINTS D'INTÉRÊTS

Fleuriste	171 m
GARDEN FLOWERS	
Réparation de voiture	237 m
BJ-team	
Salon de beauté	245 m
Institut Votre Beauté	
Pharmacie	261 m
Pharmacie Crahay (Stockay)	
Pharmacie	936 m
Multipharma	
Supermarché	1151 m
Carrefour market Stockay-Saint-Georges	
Magasin d'électronique	1343 m
NoHype Audio	
Université	2170 m
Aide (Association Intercommunale pour le Démergem...	

Plan situation



🏠 Vanesse Immobilière
📍 Rue Thier d'Oupeye 26,
4683 Vivegnis
✉ info@vanesse.be
☎ +32 4 240 15 20
☎ +32 4 240 15 25
🌐 <http://www.vanesse.be>
IPI 508.137

👤 Valentine TAMBURRINI
✉ valentinetamburrini@vanesse.be
☎ 0493/54.54.66
514165



Loi anti-blanchiment et RGPD :
responsable : Déborah VANESSE

Séjour

Rez-de-chaussée



 superficie : 26.64 m²

Longueur : 8.60 m

Largeur : 3.26 m



IMMOBILIERE VANESSE

04/240.15.20

#

www.vanesse.be
A VENDRE

FAITES APPEL À L'IMMOBILIÈRE VANESSE
ET VOTRE TRANSACTION IMMOBILIÈRE
DEVIENDRA UN BON SOUVENIR !

SPRL IMMOBILIERE VANESSE

Thier d'Oupeye, 26 - 4683 VIVEGNIS
& Avenue du Pont, 21 - 4600 VISE

Tél : 04/240-15-20 | Fax : 04/240-15-25
E-mail : vanesse@vanesse.be

N° d'entreprise : BE0879.570.363
Agrée IPI n°508.137

HEURES D'OUVERTURE :

Bureau OUPEYE:
du lundi au vendredi de 8H30 à 12H et de 13H à 17H30

Bureau VISE:
du lundi au vendredi de 9H00 à 12H00 + le mercredi de
13 h à 18 h et le samedi de 10H00 à 15H00

+ à tout autre moment sur RDV



Notre réputation repose sur la satisfaction de nos clients.
Elle reste notre meilleure publicité, et le nombre de biens vendus le confirme.
Notre agence est spécialisée dans le courtage (vente et location) depuis 1988.



Achetez, Vendez ou louez en toute sécurité,
notre équipe de 12 professionnels vous conseille et vous accompagne
dans les démarches administratives et juridiques.

VOUS N'AVEZ PAS ENCORE TROUVÉ LE BIEN QUI VOUS CORRESPOND ?

Prenez rendez-vous avec notre équipe administrative qui vous guidera dans votre recherche.

www.vanesse.be