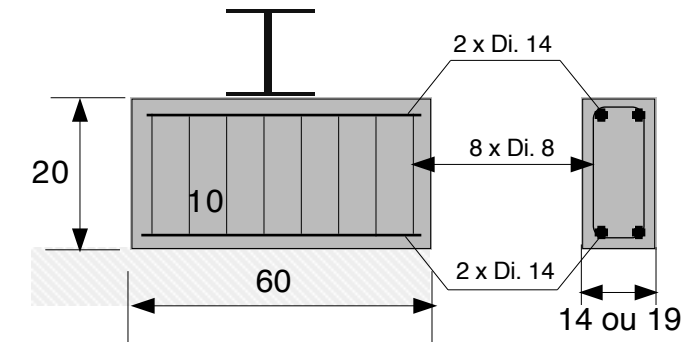


ARMATURE DES ASSELETS POUR POUTRELLE OU POUTRE



Les cloisons d'épaisseur de 10 cm seront de préférence en métal stud ou en blocs treillis super-légers, il est proscrit les blocs béton à moins de réaliser une poutre inversée en béton de 20 cm de haut.

1. Chaque poutrelle reposera sur un asselet en béton armé.
 2. Les portes intérieures séparant les locaux de vie seront munis d'une grille de ventilation de section ad-hoc.
 3. La dimension des éléments structuraux porteurs en acier ou en béton est donnée à titre indicatif.
- Les éléments structuraux porteurs en acier ou en béton sont à calculer par un ingénieur en stabilité en dehors de la mission de l'Architecte et sous la seule **responsabilité** de l'entrepreneur ou du M.O.

Ventilation du bâtiment

OAR = ouverture d'alimentation réglable
OEM = ouverture d'évacuation mécanisée
OT = ouverture de transfert

Le sens d'ouverture des châssis extérieurs et des portes intérieures est à confirmer par le rendeur

Architecte : MAQUET Jean-Charles
 rue des PONTS, n°64
 4430 ANS
 tél. : 04/263.83.93

PLAN ÉTAGE