



**À VENDRE - 6375087**

La Vaulx Richard 4 A - 4970 Stavelot

**350 000 €**



422 m²



7 chambres



PEB E

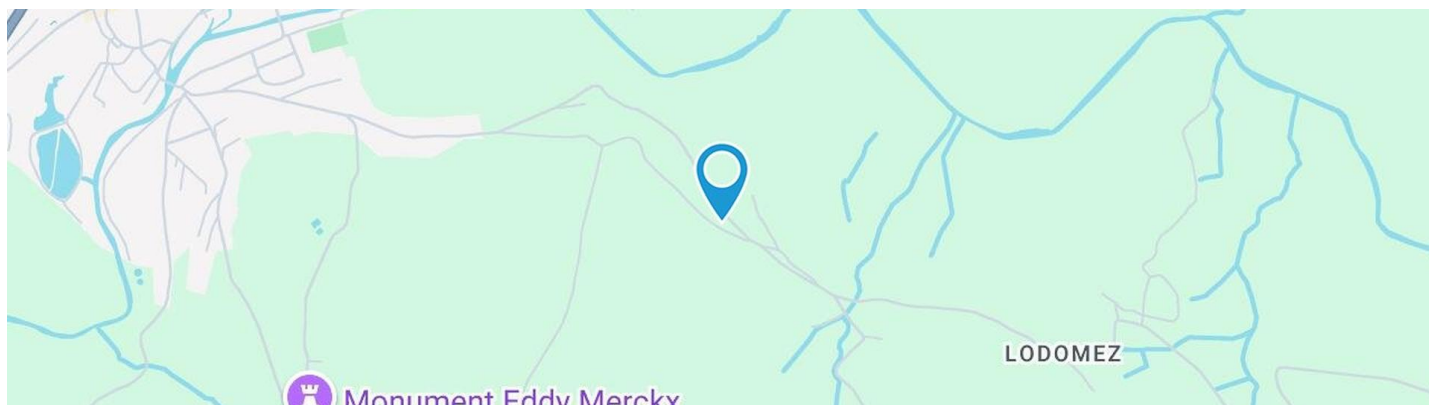


*Amandine*  
We Invest

IPI : 514840

+32 499 66 71 45

[amandine.bauwens@weinvest.be](mailto:amandine.bauwens@weinvest.be)

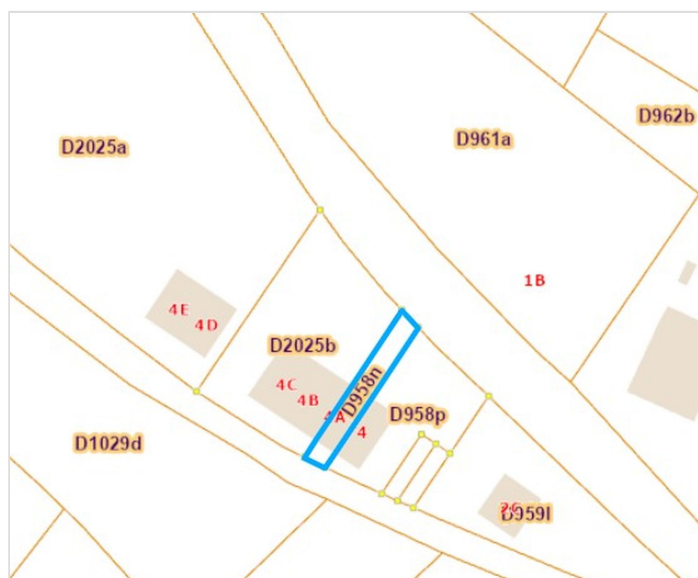


## Adresse du bien

La Vaulx Richard 4  
 4970 Stavelot

## Dimensions parcelle

Largeur de la façade	<b>4.00 m</b>
Profondeur de la parcelle	<b>30 m</b>
Surface de la parcelle	<b>121.00 m²</b>
Largeur de la parcelle	<b>4.00 m</b>
Orientation	<b>Sud-ouest</b>



\*Informations provenant du site du cadastre

\* L'orientation de la façade est prise par rapport à la rue.



**Amandine**

+32 499 66 71 45  
 amandine.bauwens@weinvest.be





## Composition du bien

Etat général	<b>Bon</b>
Surface habitable	<b>422 m²</b>
Nombre de façades	<b>3</b>
Nombre d'étages	<b>2</b>
Nombre de pièces	<b>21</b>
Nombre de chambre(s)	<b>7</b>
Nombre de salle de bains	<b>2</b>
Nombre de salle de douches	<b>1</b>
<b>Maison</b>	



*Amandine*

+32 499 66 71 45  
 amandine.bauwens@weinvest.be





## Extérieur

Jardin (terrain arrière)

**Aménagé pelouse**

**Orientation nord-est**

**Déclivité**

Parking (terrain avant)

**Place(s) 2**

Parking (terrain gauche)

**Place(s) 4**

Terrasse (terrain arrière)

**22.95 m²**

Terrasse (terrain arrière)

**Éclairage**

**Sol bois**

**Orientation nord-est**



*Amandine*

+32 499 66 71 45

amandine.bauwens@weinvest.be





## Intérieur

Rez-de-chaussée **200 m²**

**Living, cuisine, wc, chaufferie, hall, living, cuisine**

1er étage **132 m²**

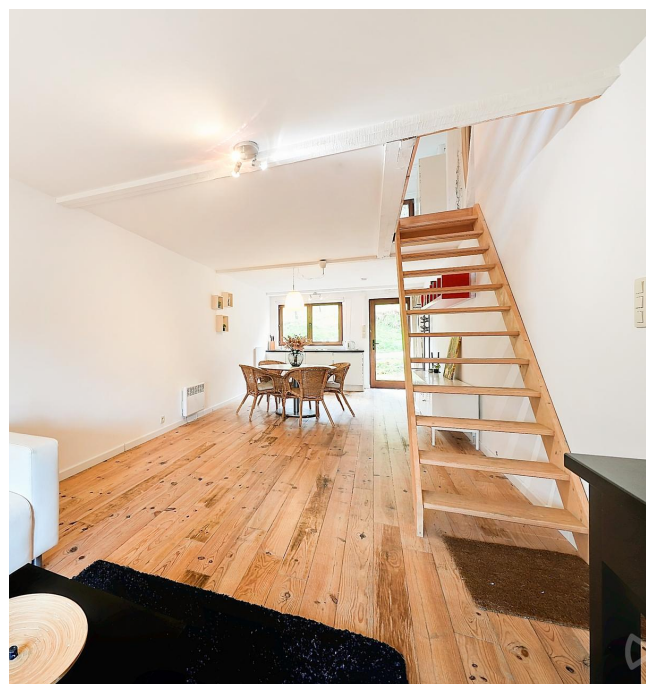
**Hall de nuit, chambre 1, chambre 2, chambre 3, salle de bains, salle de douche, débarras, salle d'eau, chambre 1, chambre 2, salle de bains, wc, escalier**

2ème étage **90 m²**

**Chambre 4, chambre 3**

Sous-sol **8 m²**

**Cave**



*Amandine*

+32 499 66 71 45  
 amandine.bauwens@weininvest.be




**Rez-de-chaussée - Living - 77.91 m²**

 Longueur : **10.11 m** - Largeur : **9.02 m**

Accès	<b>Terrasse</b>
Ouvert sur	<b>Cuisine</b>
Avec coin cuisine	<b>Oui</b>
Porte	
	<b>Type battante</b>
	<b>Matière bois vitrée</b>
	<b>Vitrage double</b>
Fenêtre	<b>Châssis bois double vitrage type oscillo-battants sans ouverture</b>

Sol	<b>Carrelage</b>
Hauteur sous-plafond	<b>2,35 m</b>
Éclairage	<b>Point lumineux au plafond</b>
Chauffage	<b>Radiateur(s)</b>
Prise(s) électrique(s)	<b>10</b>
Prise réseau	<b>Oui</b>
Prise télédistribution	<b>Oui</b>


**Amandine**

 +32 499 66 71 45  
 amandine.bauwens@weininvest.be




**Rez-de-chaussée - Cuisine - 0.00 m²**

Longueur : / m - Largeur : / m

Hauteur sous-plafond	<b>2,35 m</b>
Prise(s) électrique(s)	<b>6</b>
Type	<b>Équipée</b>
Ouvert sur	<b>Living</b>
Évier	<b>Simple</b>
	<b>Avec égouttoir</b>
Plaque de cuisson	<b>Type induction</b>
Hotte	<b>Type hotte murale</b>
	<b>Évacuation extérieure</b>

Frigo	<b>Type externe combi</b>
	<b>De la marque Beko</b>
Lave-vaisselle	<b>Type classique</b>
	<b>De la marque Zanussi</b>
Four	<b>Type à air pulsé</b>
Fenêtre	<b>Châssis bois double vitrage</b>
	<b>type oscillo-battants</b>
Sol	<b>Carrelage</b>
Éclairage	<b>Point lumineux au plafond</b>
Chauffage	<b>Radiateur(s)</b>


**Amandine**

 +32 499 66 71 45  
 amandine.bauwens@weinvest.be




**1er étage - Chambre 1 - 11.26 m²**

 Longueur : **3.38 m** - Largeur : **3.32 m**

Porte	
	<b>Type battante</b>
	<b>Matière bois</b>
Fenêtre	<b>Châssis bois double vitrage type oscillo-battants</b>
Sol	<b>Carrelage</b>

Hauteur sous-plafond	<b>2,40 m</b>
Éclairage	<b>Point lumineux au plafond</b>
Chauffage	<b>Radiateur(s)</b>
Prise(s) électrique(s)	<b>4</b>


**Amandine**

 +32 499 66 71 45  
 amandine.bauwens@weinvest.be




**1er étage - Chambre 2 - 11.81 m²**

 Longueur : **3.88 m** - Largeur : **3.04 m**

Porte	<b>Type battante</b>
	<b>Matière bois</b>
Fenêtre	<b>Châssis bois double vitrage type oscillo-battants</b>
Sol	<b>Carrelage</b>

Hauteur sous-plafond	<b>2,40 m</b>
Éclairage	<b>Point lumineux au plafond</b>
Chauffage	<b>Radiateur(s)</b>
Prise(s) électrique(s)	<b>4</b>


**Amandine**

 +32 499 66 71 45  
 amandine.bauwens@weinvest.be


**1er étage - Chambre 3 - 17.17 m²**

 Longueur : **4.72 m** - Largeur : **3.63 m**

Porte	<b>Type battante</b>
	<b>Matière bois</b>
Fenêtre	<b>Châssis bois double vitrage type oscillo-battants</b>
Sol	<b>Carrelage</b>

Hauteur sous-plafond	<b>2,40 m</b>
Éclairage	<b>Point lumineux au plafond</b>
Chauffage	<b>Radiateur(s)</b>
Prise(s) électrique(s)	<b>4</b>


**Amandine**

 +32 499 66 71 45  
 amandine.bauwens@weinvest.be




**1er étage - Salle de bains - 11.25 m<sup>2</sup>**

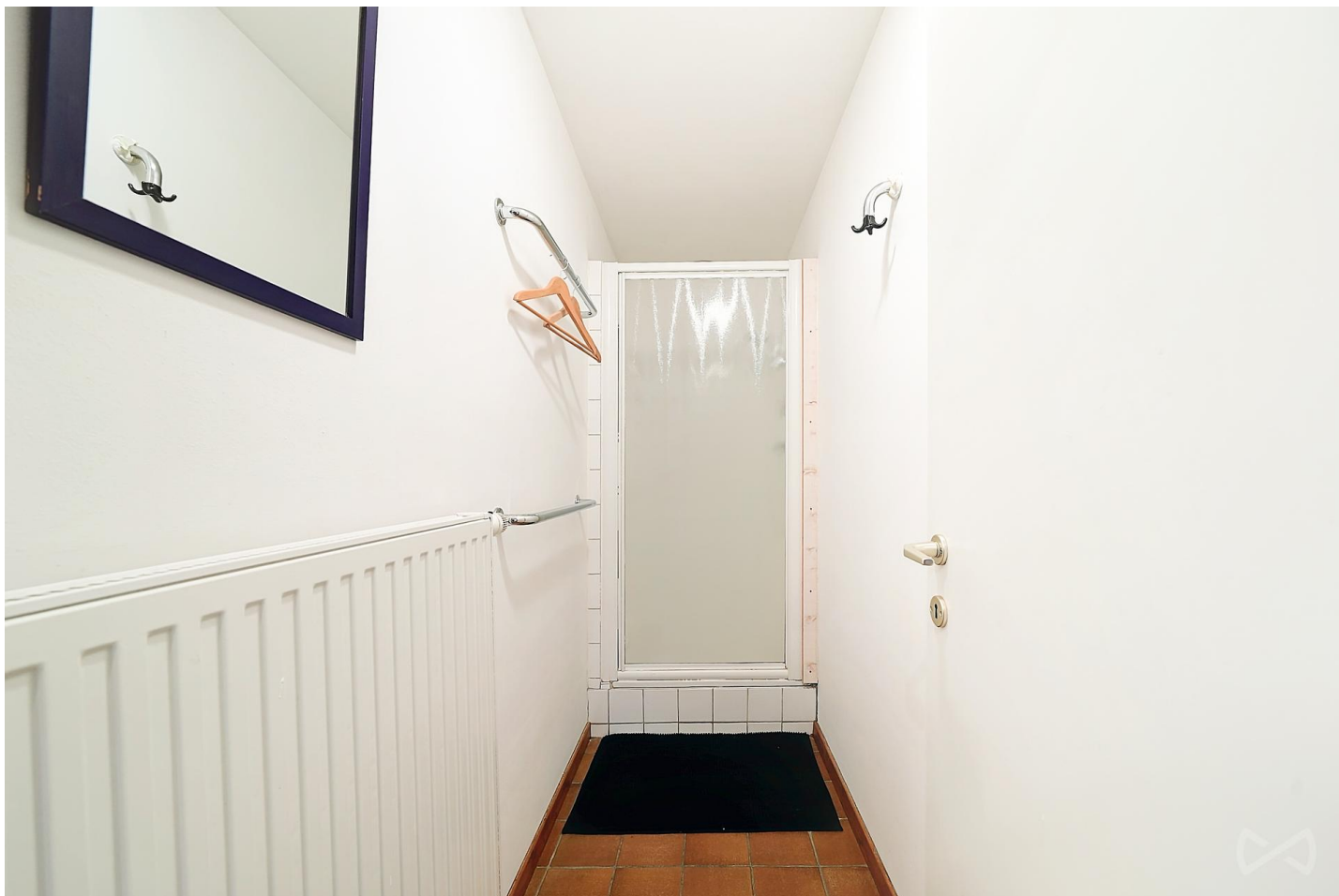
 Longueur : **3.37 m** - Largeur : **3.33 m**

Hauteur sous-plafond	<b>2,45 m</b>
Prise(s) électrique(s)	<b>3</b>
Type	<b>Douche dans le bain</b>
Baignoire	<b>1</b>
WC	<b>Classique</b>
Lavabo	<b>Double</b>
Porte	
	<b>Type battante</b>
	<b>Matière bois</b>

Fenêtre	<b>Châssis bois double vitrage type oscillo-battants</b>
Éclairage	<b>Point lumineux au plafond</b>
Chauffage	<b>Radiateur(s)</b>
Sol	<b>Carrelage</b>
Type de plafond	<b>Lambris</b>


**Amandine**

 +32 499 66 71 45  
 amandine.bauwens@weinvest.be


**1er étage - Salle de douche - 3.07 m<sup>2</sup>**

 Longueur : **3.02 m** - Largeur : **1.01 m**

Douche	<b>Carrelage + porte</b>
Porte	
	<b>Type battante</b>
	<b>Matière bois</b>

Sol	<b>Carrelage</b>
Hauteur sous-plafond	<b>2,45 m</b>
Éclairage	<b>Point lumineux au plafond</b>
Chauffage	<b>Radiateur(s)</b>


**Amandine**

 +32 499 66 71 45  
 amandine.bauwens@weinvest.be




**1er étage - Salle d'eau - 18.10 m²**

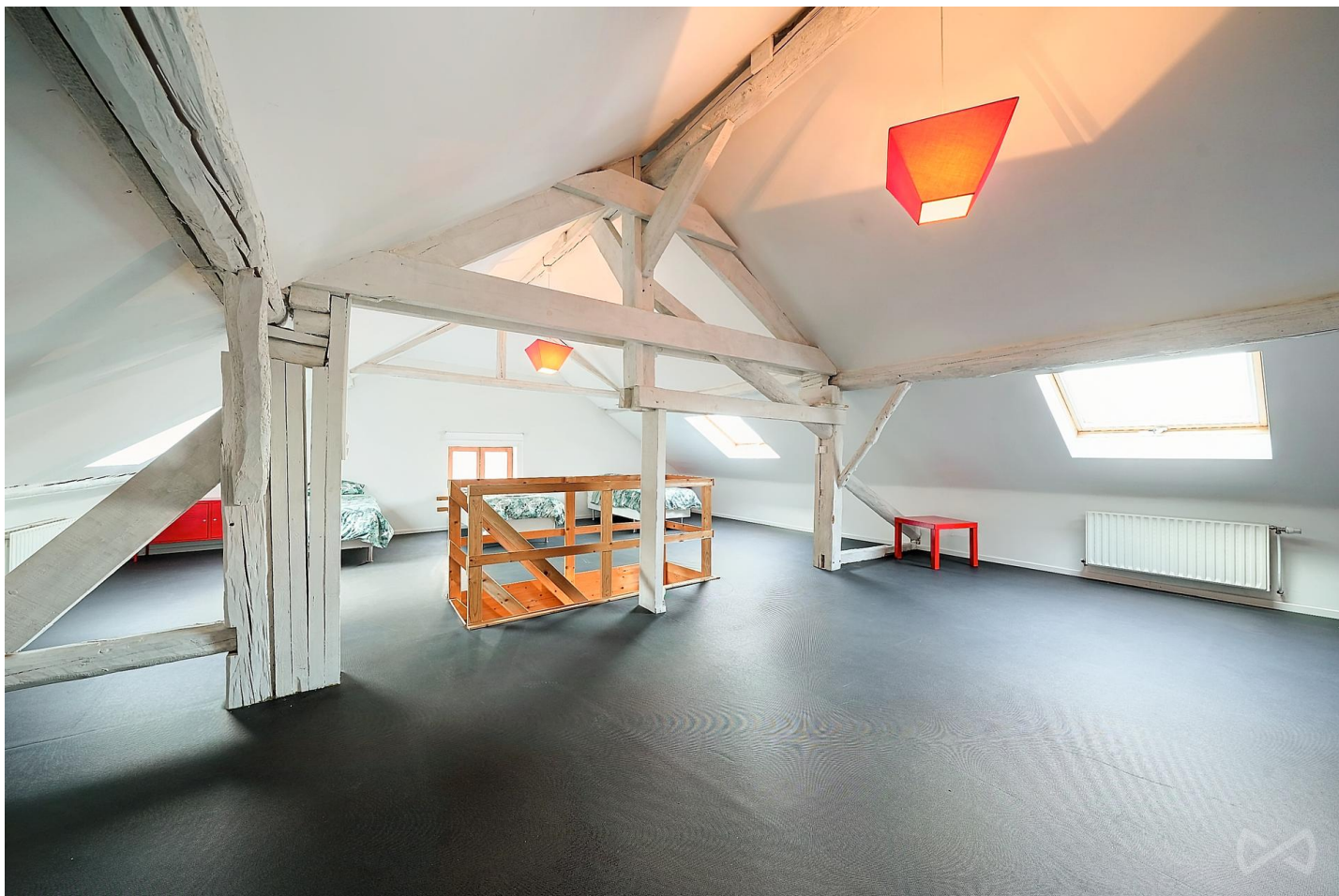
 Longueur : **4.46 m** - Largeur : **4.20 m**

Sauna	<b>Oui</b>
Porte	
	<b>Type battante</b>
	<b>Matière bois</b>
Fenêtre	<b>Châssis bois double vitrage type oscillo-battants</b>

Sol	<b>Carrelage</b>
Hauteur sous-plafond	<b>2,40 m</b>
Éclairage	<b>Point lumineux au plafond</b>
Chauffage	<b>Radiateur(s)</b>
Prise(s) électrique(s)	<b>4</b>


**Amandine**

 +32 499 66 71 45  
 amandine.bauwens@weininvest.be


**2ème étage - Chambre 4 - 71.10 m<sup>2</sup>**

 Longueur : **9.22 m** - Largeur : **7.70 m**

Fenêtre	<b>Châssis bois double vitrage type oscillo-battants fenêtre de toit</b>
Sol	<b>Vinyle</b>
Hauteur sous-plafond	<b>3,35 m</b>
Type de plafond	<b>Plafond mansardé</b>
Éclairage	<b>Point lumineux au plafond</b>

Chauffage	<b>Radiateur(s)</b>
Prise(s) électrique(s)	<b>10</b>
Escalier	
	<b>Matériaux bois</b>
	<b>Type droit</b>


**Amandine**

 +32 499 66 71 45  
 amandine.bauwens@weinvest.be




**Rez-de-chaussée - Living - 33.71 m²**

 Longueur : **10.05 m** - Largeur : **3.36 m**

Ouvert sur	<b>Cuisine</b>
Avec coin cuisine	<b>Oui</b>
Fenêtre	<b>Châssis bois double vitrage type oscillo-battants</b>
Sol	<b>Plancher</b>
Hauteur sous-plafond	<b>2,35 m</b>
Éclairage	<b>Au plafond</b>
Chauffage	<b>Radiateur électrique</b>

Prise(s) électrique(s)	<b>4</b>
Prise téléphone	<b>Oui</b>
Prise télédistribution	<b>Oui</b>
Escalier	<b>Bois</b>
	<b>Droit</b>


**Amandine**

 +32 499 66 71 45  
 amandine.bauwens@weininvest.be



### Rez-de-chaussée - Cuisine - 0 m<sup>2</sup>

Hauteur sous-plafond	<b>2,45 m</b>
Prise(s) électrique(s)	<b>2</b>
Ouvert sur	<b>Living</b>
Évier	<b>Simple</b>
Plaque de cuisson	
	<b>Électrique</b>
	<b>Whirlpool</b>
Porte	
	<b>Battante</b>
	<b>Bois</b>
	<b>Double</b>

Fenêtre	<b>Châssis bois double vitrage type oscillo-battants</b>
Sol	<b>Plancher</b>
Éclairage	<b>Au plafond</b>
Chauffage	<b>Radiateur électrique</b>



*Amandine*

+32 499 66 71 45  
 amandine.bauwens@weinvest.be




**1er étage - Chambre 1 - 15.36 m<sup>2</sup>**

 Longueur : **4.19 m** - Largeur : **4.08 m**

Fenêtre	<b>Châssis bois double vitrage type oscillo-battants</b>
Sol	<b>Plancher</b>
Hauteur sous-plafond	<b>2,35 m</b>

Éclairage	<b>Point lumineux au plafond</b>
Chauffage	<b>Radiateur électrique</b>
Prise(s) électrique(s)	<b>4</b>


**Amandine**

 +32 499 66 71 45  
 amandine.bauwens@weinvest.be


**1er étage - Chambre 2 - 11.56 m<sup>2</sup>**

 Longueur : **4.08 m** - Largeur : **3.31 m**

Fenêtre	<b>Châssis bois double vitrage type fenêtre de toit</b>
Sol	<b>Plancher</b>
Hauteur sous-plafond	<b>2,35 m</b>
Type de plafond	<b>Plafond mansardé</b>

Éclairage	<b>Point lumineux au plafond</b>
Chauffage	<b>Radiateur électrique</b>
Prise(s) électrique(s)	<b>4</b>


**Amandine**

 +32 499 66 71 45  
 amandine.bauwens@weinvest.be




**1er étage - Salle de bains - 2.90 m<sup>2</sup>**

 Longueur : **1.71 m** - Largeur : **1.69 m**

Hauteur sous-plafond	<b>2,35 m</b>
Type	<b>Douche dans le bain</b>
Baignoire	<b>1</b>
Lavabo	<b>Simple</b>
Porte	
	<b>Type battante</b>
	<b>Matière bois</b>

Éclairage	<b>Point lumineux au plafond</b>
Sol	<b>Plancher</b>


**Amandine**

 +32 499 66 71 45  
 amandine.bauwens@weinvest.be


**2ème étage - Chambre 3 - 19.07 m²**

 Longueur : **5.43 m** - Largeur : **3.50 m**

Fenêtre	<b>Châssis bois double vitrage type fenêtre de toit</b>
Sol	<b>Plancher</b>
Hauteur sous-plafond	<b>2,45 m</b>
Éclairage	<b>Point lumineux au plafond mural</b>
Chauffage	<b>Radiateur électrique</b>

Prise(s) électrique(s)	<b>1</b>
Escalier	
	<b>Matériaux bois</b>
	<b>Type droit</b>


**Amandine**

 +32 499 66 71 45  
 amandine.bauwens@weinvest.be



**Rez-de-chaussée - Wc - 1.44 m²**

 Longueur : **1.50 m** - Largeur : **0.95 m**

WC	<b>Classique</b>
Porte	
	<b>Type battante</b>
	<b>Matière bois</b>
Sol	<b>Carrelage</b>
Hauteur sous-plafond	<b>2,30 m</b>
Éclairage	<b>Point lumineux mural</b>

**Rez-de-chaussée - Chaufferie - 3.41 m²**

 Longueur : **2.21 m** - Largeur : **1.53 m**

Porte	
	<b>Type battante</b>
	<b>Matière bois</b>
Sol	<b>Carrelage</b>
Hauteur sous-plafond	<b>2,30 m</b>
Éclairage	<b>Point lumineux au plafond</b>

**Rez-de-chaussée - Hall - 5.60 m²**

 Longueur : **4.22 m** - Largeur : **2.58 m**

Hauteur sous-plafond	<b>2,20 m</b>
Éclairage	<b>Point lumineux au plafond</b>
Porte	
	<b>Type battante</b>
	<b>Matière bois</b>
Sol	<b>Carrelage</b>


**Amandine**

 +32 499 66 71 45  
 amandine.bauwens@weinvest.be

**1er étage - Hall de nuit - 16.27 m²**

 Longueur : **6.83 m** - Largeur : **2.43 m**

Escalier

**Matériaux bois**
**Type droit**

Porte

**Type battante**
**Matière bois**

Fenêtre

**Châssis bois double vitrage type oscillo-battants**

Sol

**Carrelage**

Hauteur sous-plafond

**2,45 m**

Éclairage

**Point lumineux au plafond**
**1er étage - Débarras - 2.43 m²**

 Longueur : **3.01 m** - Largeur : **0.80 m**

Porte

**Type battante**
**Matière bois**

Sol

**Carrelage**

Hauteur sous-plafond

**2,45 m**

Éclairage

**Point lumineux mural**
**Sous-sol - Cave - 7.99 m²**

 Longueur : **3.35 m** - Largeur : **2.38 m**

Porte

**Type battante**
**Matière bois vitrée**
**Vitrage double**

Fenêtre

**Châssis bois double vitrage type sans ouverture**

Sol

**Béton**

Hauteur sous-plafond

**2,15 m**

**Amandine**

+32 499 66 71 45

amandine.bauwens@weininvest.be



**1er étage - Wc - 1.51 m²**Longueur : **1.66 m** - Largeur : **0.90 m**

WC	<b>Classique</b>
Porte	
	<b>Battante</b>
	<b>Bois</b>
Sol	<b>Plancher</b>
Hauteur sous-plafond	<b>2,35 m</b>
Éclairage	<b>Au plafond</b>

**1er étage - Escalier - 9.12 m²**Longueur : **4.63 m** - Largeur : **2.03 m***Amandine*+32 499 66 71 45  
amandine.bauwens@weinvest.be

## Récapitulatif des mètres

## Longueur

## Largeur

## Superficie

**Maison 1**
**Rez-de-chaussée**

Living	10.11 m	9.02 m	77.91 m²
Cuisine	/	/	/
Wc	1.50 m	0.95 m	1.44 m²
Chaufferie	2.21 m	1.53 m	3.41 m²
Hall	4.22 m	2.58 m	5.60 m²

**1er étage**

Hall de nuit	6.83 m	2.43 m	16.27 m²
Chambre 1	3.38 m	3.32 m	11.26 m²
Chambre 2	3.88 m	3.04 m	11.81 m²
Chambre 3	4.72 m	3.63 m	17.17 m²
Salle de bains	3.37 m	3.33 m	11.25 m²
Salle de douche	3.02 m	1.01 m	3.07 m²
Débarras	3.01 m	0.80 m	2.43 m²
Salle d'eau	4.46 m	4.20 m	18.10 m²

**2ème étage**

Chambre 4	9.22 m	7.70 m	71.10 m²
-----------	--------	--------	----------

**Sous-sol**

Cave	3.35 m	2.38 m	7.99 m²
------	--------	--------	---------


**Amandine**

+32 499 66 71 45

amandine.bauwens@weinvest.be



## Maison 2

### Rez-de-chaussée

Living	10.05 m	3.36 m	33.71 m²
Cuisine	/	/	/

### 1er étage

Chambre 1	4.19 m	4.08 m	15.36 m²
Chambre 2	4.08 m	3.31 m	11.56 m²
Salle de bains	1.71 m	1.69 m	2.90 m²
Wc	1.66 m	0.90 m	1.51 m²
Escalier	4.63 m	2.03 m	9.12 m²

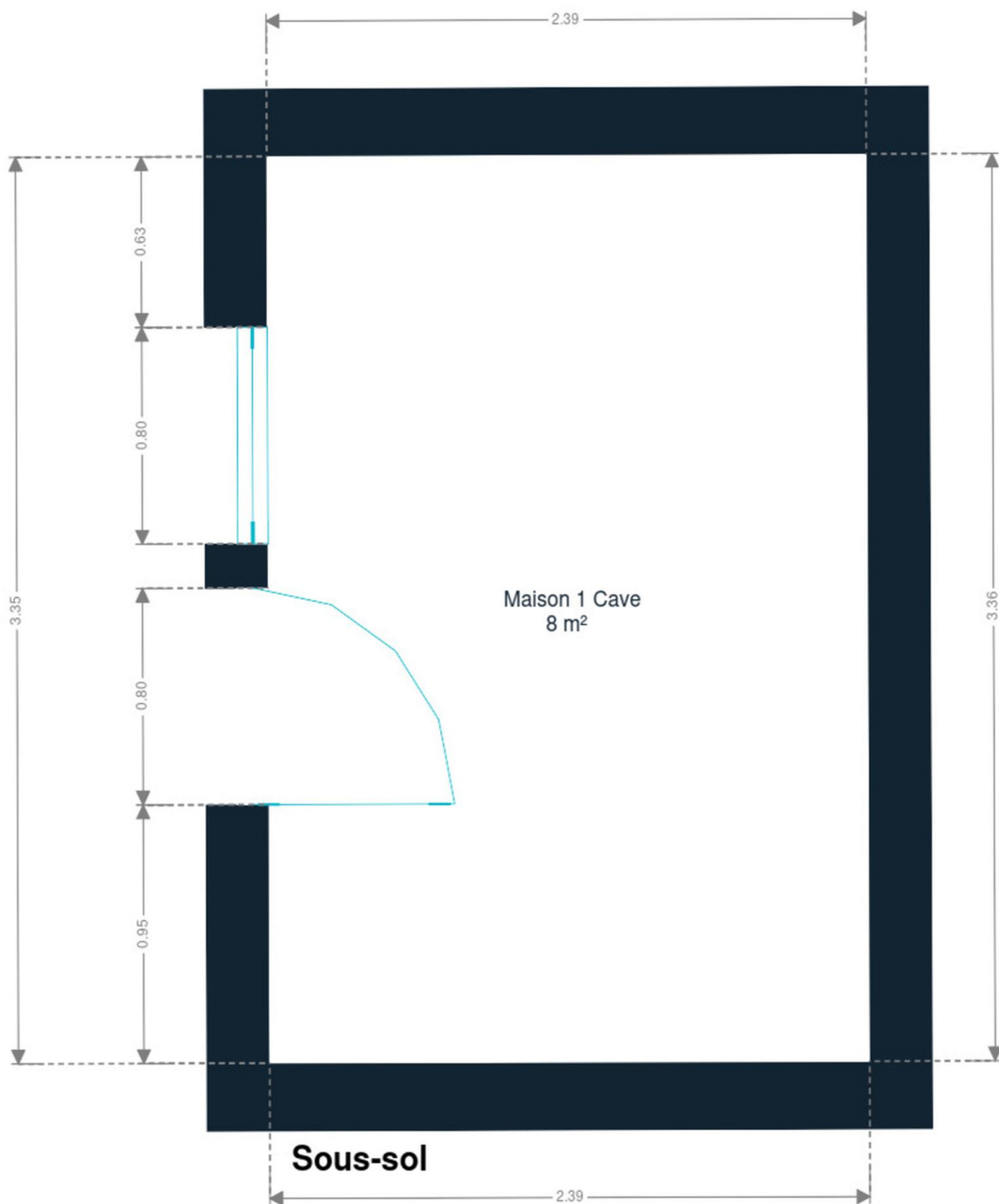
### 2ème étage

Chambre 3	5.43 m	3.50 m	19.07 m²
-----------	--------	--------	----------



*Amandine*

+32 499 66 71 45  
 amandine.bauwens@weinvest.be

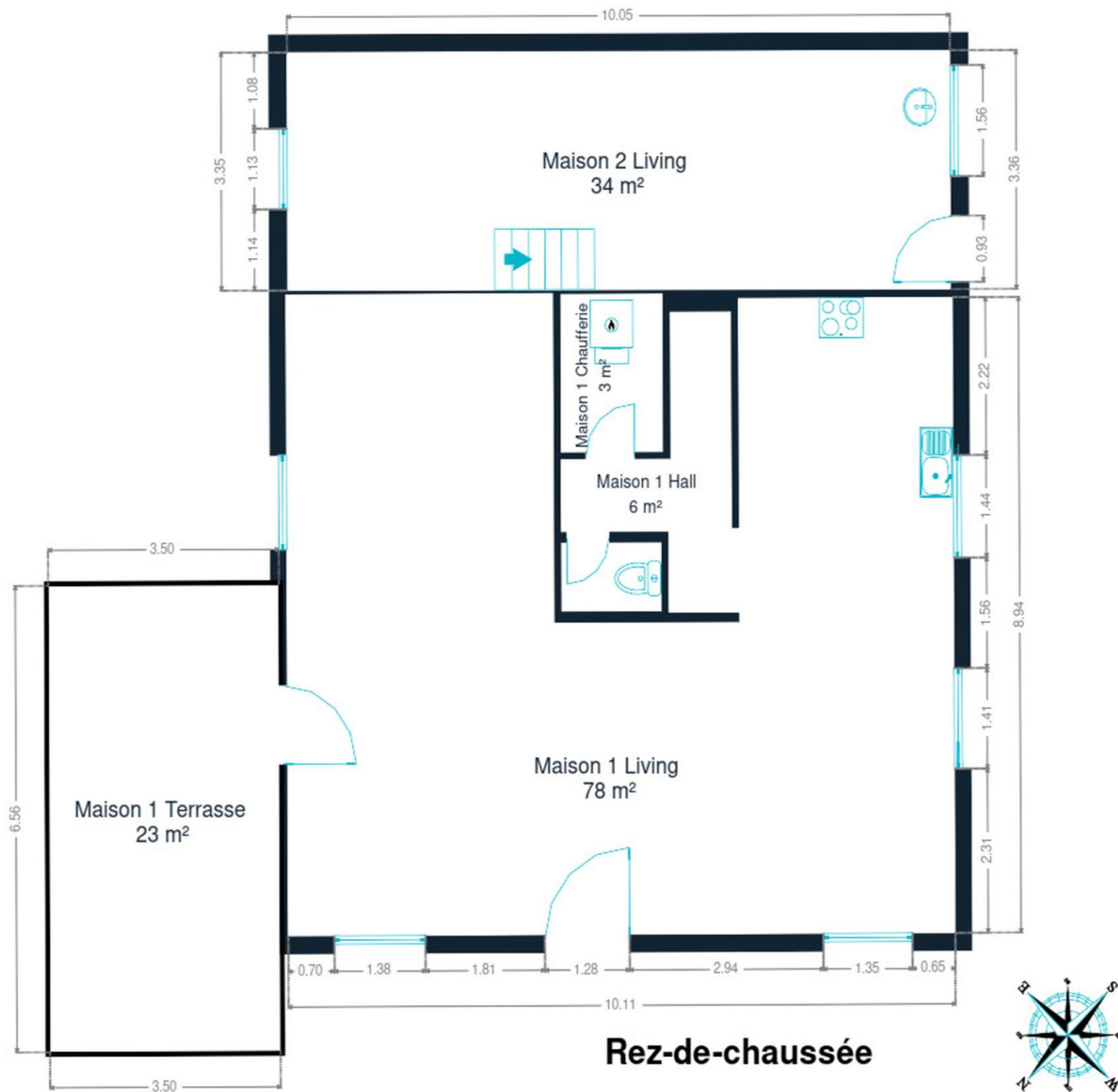


Sous-sol



**Amandine**

+32 499 66 71 45  
amandine.bauwens@weinvest.be



Rez-de-chaussée



**Amandine**

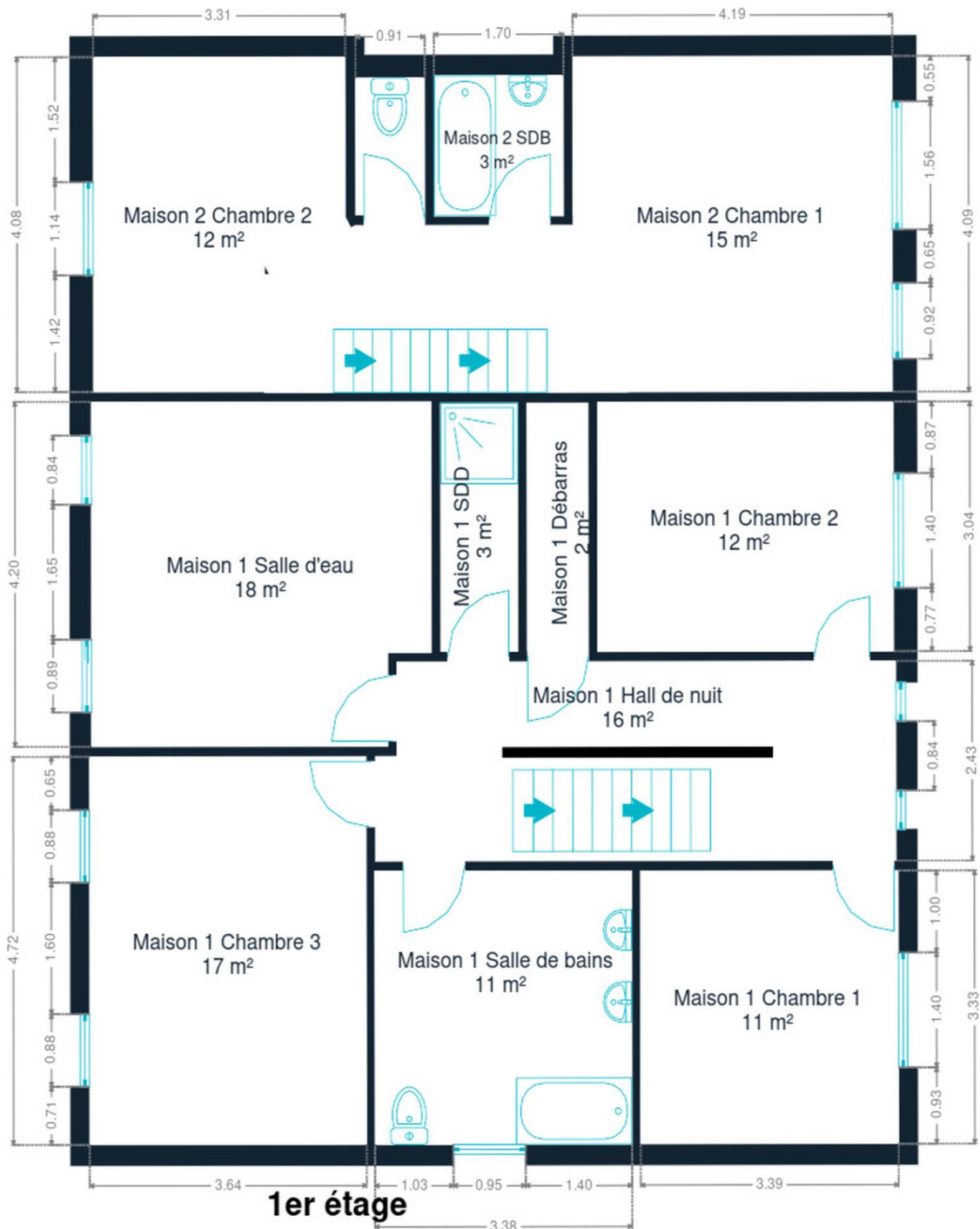
+32 499 66 71 45  
amandine.bauwens@weininvest.be





**We  
Invest**

**6375087**  
350 000 €



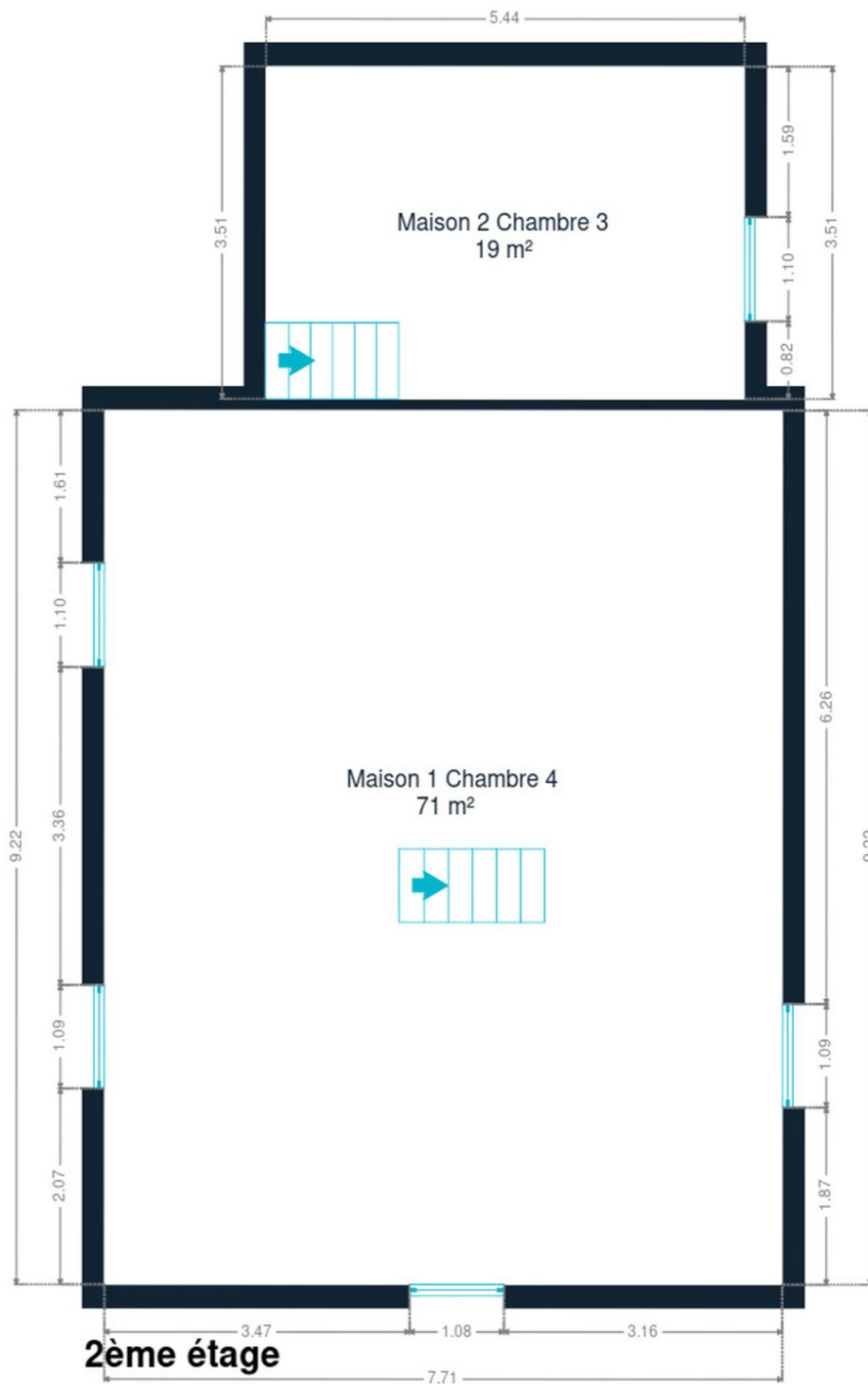
1er étage



**Amandine**

+32 499 66 71 45  
amandine.bauwens@weininvest.be

Document soumis à titre informatif et non contractuel.  
Copyright We Invest & Partners Tous droits réservés. © 2024.



2ème étage



*Amandine*

+32 499 66 71 45  
amandine.bauwens@weininvest.be

## Technique



### PEB

Emission co2	86
Conso. théorique	91581 kwh/an
Conso. spécifique	348 kwh/m².an
Code unique	20210210024785
Classe énergétique	E

### Toiture

Zingueries	Matériaux zinc
	État bon
État	Bon
Couverture	Tuiles terre cuite

### Façade

Matériaux façade	Pierre
	Brique rouge
Etat	Bon

### Châssis

Châssis	Vitrage double
	Matière bois
	Couleur bleu

**Amandine**

+32 499 66 71 45  
amandine.bauwens@weinvest.be



## Installation

Compteur électrique  
Chauffage

Compt. d'eau  
TV  
Téléphone  
Internet  
Citerne mazout

**Bi-horaire**

**Type central**

**Nature mazout**

**Radiateur(s)**

**Chappee**

**Commun**

**Prise tv**

**Oui**

**Adsl**

**Enterrée**

**Capacité 3000 L**



*Amandine*

+32 499 66 71 45  
amandine.bauwens@weinvest.be



## Transports

Arrêt de bus	110 m
Accès ferroviaire	5100 m
Accès autoroutier	1700 m



*Amandine*

+32 499 66 71 45  
 amandine.bauwens@weinvest.be

## Points d'intérêts

Hébergement	Chez Emma	<b>989 m</b>
Magasin de meubles	Fontaine Stavelot SA	<b>1340 m</b>
Hébergement	B&B Circuitez-vous	<b>1401 m</b>
Supermarché	Carrefour market STAVELOT	<b>1435 m</b>
Hébergement	Le Val d' Amblève	<b>1464 m</b>
Hébergement	B&B Bel Natura - Couette et Café	<b>1618 m</b>
Hébergement	B&B Villa Louise	<b>1622 m</b>
Pharmacie	Pharmacie de l'Abbaye	<b>1667 m</b>
Restaurant	Auberge St-Remacle	<b>1705 m</b>
Salle de cinéma	Cinéma Le Versailles	<b>1761 m</b>
Hébergement	Chambres d'Hôtes " Sol Magnus"	<b>1783 m</b>
Magasin	O'Naturalis	<b>1784 m</b>
Hébergement	Hôtel - Restaurant Ô Mal Aimé	<b>1844 m</b>
Hébergement	Elfes de l'Amblève	<b>1899 m</b>
Station de bus	Daelen-Bronfort/Bruno	<b>1921 m</b>



*Amandine*

+32 499 66 71 45  
 amandine.bauwens@weinvest.be



# Les étapes d'achat d'un bien immobilier

## 1. BUDGET

En fonction de vos revenus et de vos économies (les "fonds propres") la banque va déterminer votre "capacité d'emprunt", c'est à dire le montant maximal du crédit.

## 3. OFFRE

Une fois le bien de vos rêves trouvé, vous rédigez une offre au propriétaire, qui lui notifie votre intérêt d'acheter à un prix donné et dans des conditions déterminées.

## 5. FINANCEMENT

Différents types de crédits hypothécaire existent. En négociant auprès de plusieurs banques, vous obtiendrez le crédit le plus avantageux pour votre situation. Une fois l'offre de prêt formelle obtenue, le compromis peut être signé.

## 7. SIGNATURE COMPROMIS

Une fois le compromis rempli et accepté par les parties, vous le signez chez le notaire du vendeur ou dans votre agence immobilière. La signature se fait en général dans le mois qui suit l'offre.

**+ Vous payez une garantie équivalente à 5 ou 10% du prix de vente.**

## 9. SIGNATURE DE L'ACTE

Maximum 4 mois après le compromis a lieu la signature de l'acte, chez votre notaire. C'est le moment où vous recevez les clés et devenez propriétaire.

**+ Vous payez le solde, les frais de notaire et les coûts de l'acte.**

## 2. RECHERCHE

Vous pouvez entamer vos recherches. Encodez vos critères sur les plateformes immobilières (immoweb, immovlan,...) et/ou les communiquez-les aux agences immobilières locales afin d'être notifié lorsqu'un bien est mis en vente.

## 4. NÉGOCIATION

Le propriétaire peut accepter votre offre, la refuser voir vous faire une contre-proposition (à accepter ou refuser en retour). Une fois les négociations abouties et l'offre contresignée, la vente est scellée.

## 6. COMPROMIS

Le compromis est le premier contrat formalisant l'engagement de vente. C'est soit le notaire soit l'agence immobilière qui va le rédiger.

## 8. RECHERCHES NOTARIÉES

Les notaires vont rassembler les documents et effectuer les recherches administratives, hypothécaires et fiscales auprès des administrations concernées. Une fois toutes les informations collectées, la date de signature peut être fixée.

## 10. TITRE DE PROPRIÉTÉ

Votre notaire transmet l'acte signé au bureau des hypothèques pour y être enregistré. Quelques semaines plus tard, il recevra le titre de propriété portant les cachets de l'administration fiscale, conservera l'original et vous transmettra une copie.

Acheté!



# Quels sont les frais « cachés » à l'achat d'un bien immobilier ?

Lorsque vous faites l'acquisition d'une propriété, le prix de vente sera toujours additionné de taxes et frais annexes, appelés **«frais d'achat» et qui s'élèvent en moyenne à 15% du prix de vente** (sauf si vous bénéficiez d'un taux réduit ou d'un abattement). C'est votre notaire qui va les collecter, mais celui-ci va ensuite les redistribuer aux différentes administrations.

## ■ Exemple :



### Prix d'achat

en Régions wallonne et bruxelloise  
(sous réserve des éventuelles réductions de frais et abattements).

**200.000 €**

**Total des frais d'achat**

**+ 29.175 €**

**Total de l'achat** ▶

**229.175 €**

**25.000 €** Droits d'enregistrement

**2.160 €** Honoraires du notaire (soumis à la TVA\*)

**1.100 €** Frais administratifs (soumis à la TVA\*)

**685 €** TVA

**230 €** Transcription hypothécaire



Si votre achat est financé grâce à un crédit hypothécaire, il faudra ajouter les frais liés à un second acte notarié ; l'acte de crédit, qui va entraîner des frais supplémentaire dûs à la banque et au notaire. Renseignez-vous auprès de votre notaire pour connaître le montant total exact.



## Nos services

Chez We Invest, nous sommes persuadés qu'un bon agent immobilier n'est pas nécessairement un secrétaire redoutable, un photographe hors-pair, un marketeur ingénieux ou un informaticien passionné. Nous avons donc décidé de former une agence immobilière avec une véritable équipe de professionnels pour entourer cet agent.

▼ **Votre agent We Invest est plus qu'un ouvreur de porte:** c'est un véritable conseiller, passionné. Il ou elle vous guidera et vous encadrera dans l'une des transactions la plus importante de votre vie. Grâce à sa certification IPI, vous êtes assurés que nos agents sont formés aux aspects techniques, juridiques, fiscaux et administratifs d'un achat et d'une vente.

▼ **L'équipe de marketing:** votre agent immobilier est soutenu par une équipe marketing professionnelle (photographes, vidéastes, publicitaires, graphistes, spécialistes du marketing digital, etc.) Grâce à nos supports, tels que les plans, les visites virtuelles, les vidéos ou le livret comme celui-ci, vous gagnez du temps en ne visitant que les propriétés qui vous correspondent vraiment !

▼ **L'équipe technologique:** Notre objectif est d'utiliser la technologie pour humaniser les transactions immobilières. Contradictoire? Pas du tout: entourés d'outils et de services tech', le travail de nos agents immobiliers est considérablement allégé. Cela leur permet de se concentrer sur leur plus grande force: des conseils personnalisés pour que vous puissiez trouver la maison de vos rêves ou vendre la vôtre au meilleur prix.



## Vous songez à vendre ?

Notre équipe est disponible pour vous soutenir dans chacun de vos projets de vente ou de mise en location. Faites évaluer votre propriété objectivement, gratuitement, et sans engagement. **Contactez votre agent immobilier We Invest et découvrez autour d'une tasse de café ce que nous pouvons faire pour vous.**