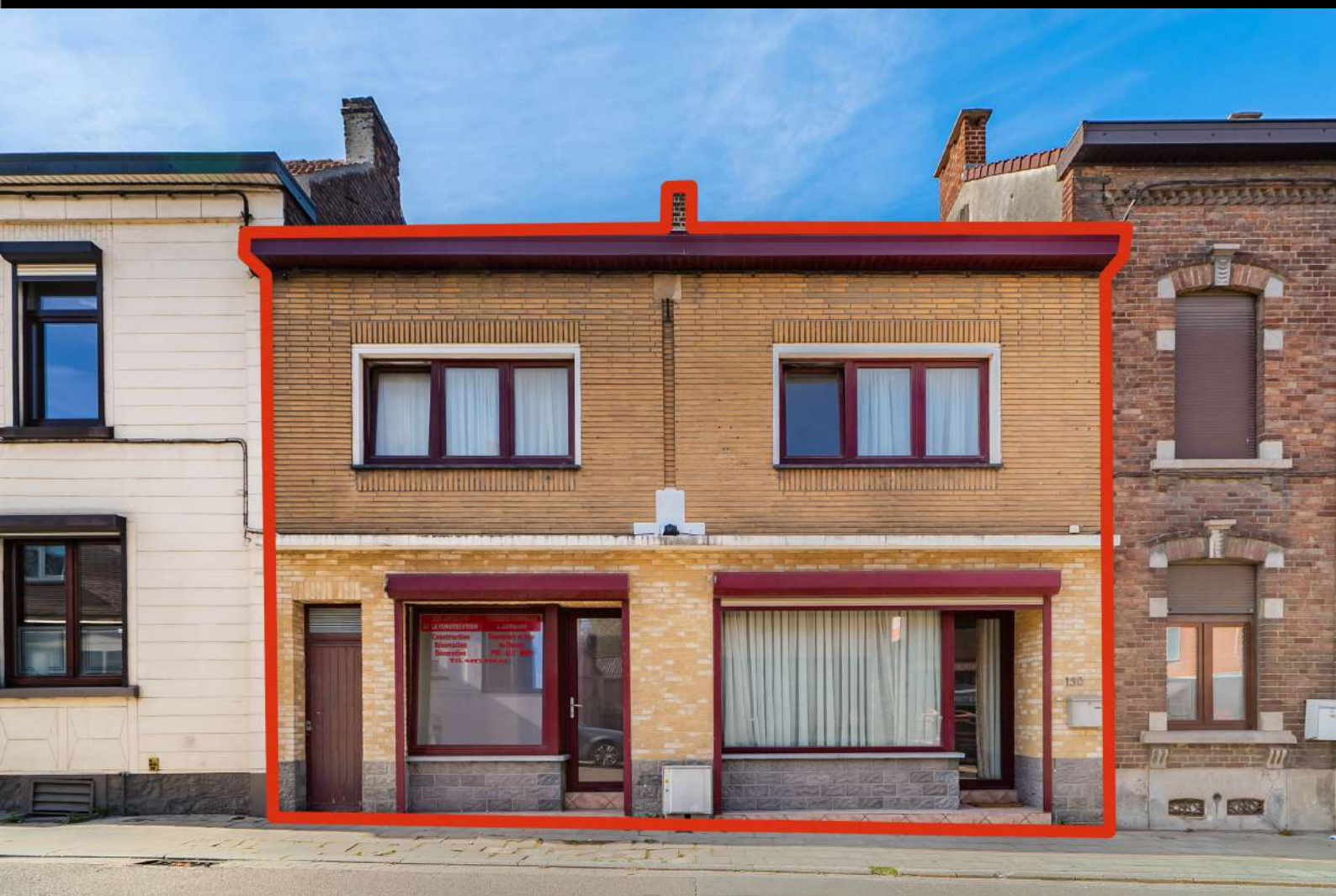




La Métropole
IMMOBILIER



Réf. DE VILLERS 150
Rue de Villers 150 - 6010 Couillet



283 m²



4



1

La Métropole sa

Rue d'Anderlues 46/1 - 6540 Lobbes
+32 71 123 950 - mail : info@lametropole.be
TVA: BE 0753 426 912 - IPI : 513 957

Maison 4 chambres à rénover



DESCRIPTION

Cette maison 2 façades à rénover, située proche de l'autoroute et des commodités, possède de beaux volumes.

Le rez-de-chaussée comporte 2 portes d'entrée.

La 1ère permet d'accéder à un local pouvant être utilisé comme commerce.

La 2nde, donne sur un beau séjour de 32 m² et la grande cuisine en enfilade de 34m².

À ce niveau, on trouve également une cour, un WC et une remise.

Au 1er étage, il y a 4 chambres, une salle de bains avec baignoire et WC, un bureau et une pièce pouvant servir de salle de jeux ou de bureau.

Le 2ème étage est occupé par 2 grands greniers aménageables de 27 et 28 m².

Le sous-sol compte 2 petites caves comprenant la citerne à mazout et la chaudière.

Les châssis sont récents et possèdent des volets.

RC net : 951 €

PEB : E.

Le propriétaire, vendeur du bien, dispose de la faculté, de manière totalement libre et autonome, de vendre ou de ne pas vendre. S'il décide de vendre, il n'est nullement tenu de retenir l'offre la plus élevée mais choisit celle qui lui convient le mieux au regard de ses propres critères (montant de l'offre, conditions suspensives, délai de signature, etc.).

Coordonnées du bien

Rue Rue de Villers

N° 150

CP 6010

Ville Couillet

Pays Belgique

Latitude 50.386906

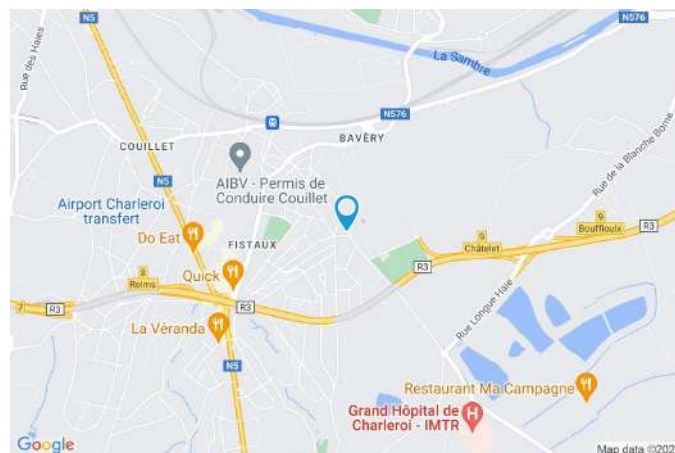
Longitude 4.475228

PEB

PEB No. : 20221005014222

E totale : 94731

Espec : 399



PARCELLE - DIMENSIONS ET AMÉNAGEMENTS

➤ Orientation façade avant Nord-est
➤ Déclivité

➤ Largeur de la façade 9.00 m

➤ Surface bâtie au sol 100.00 m²

➤ Profondeur de la parcelle 18 m

➤ Surface de la parcelle 151.00 m²

➤ Largeur de la parcelle 9.00 m

Informations provenant du site du cadastre





La Métropole
IMMOBILIER

Réf. DE VILLERS 150

Adresse du bien :
Rue de Villers 150 6010 - Couillet

Description globale du bien

Etat général	À rénover
Surface habitable	200 m ²
Surface totale	283 m ²
Nombre de façades	2
Nombre d'étages	2
Nombre de pièces	17
Nombre de chambre(s)	4
Nombre de salle de bains	1
	Maison



Descriptif extérieur

Cour (terrain arrière)	12 m ²
	Sol carrelage

Aménagement intérieur

Rez-de-chaussée	99 m ²
Séjour, cuisine, wc, annexe, pièce 1, escalier 1, escalier 2	
1er étage	100 m ²
Chambre 1, chambre 2, chambre 3, chambre 4, salle de bains, bureau, hall 2, pièce 2, escalier 2, escalier 3	
2ème étage	55 m ²
Grenier 1, grenier 2	
Sous-sol	29 m ²
Cave 1, cave 2, escalier 1	

Rez-de-chaussée

Séjour



 superficie : 31.60 m²

Longueur : 8.22 m

Largeur : 4.46 m

Fenêtre

Châssis PVC double vitrage
type oscillo-battants
porte-fenêtre sans ouverture
volets type roulant manuel
matière pvc

Prise(s) électrique(s)

6

Prise télédistribution

Oui

Hauteur sous-plafond

2,60 m

Éclairage

Au plafond

Rez-de-chaussée

Cuisine

 superficie : 33.57 m²

Longueur : 7.51 m

Largeur : 6.42 m

Hauteur sous-plafond	2,65 m
Prise(s) électrique(s)	4
Type	Non-équipée
Évier	1

Fenêtre	Châssis PVC double vitrage type oscillo-battants battants
Éclairage	Au plafond
Placard	Portes battantes

Rez-de-chaussée

Wc

 superficie : 1.33 m²

Longueur : 1.55 m

Largeur : 1.01 m

WC	Classique
Murs	Carrelés au 3/4
Hauteur sous-plafond	2,30 m
Éclairage	Au plafond

Rez-de-chaussée

Annexe



 superficie : 5.77 m²

Longueur : 2.70 m

Largeur : 2.65 m

Hauteur sous-plafond 2,30 m
Éclairage Au plafond

Rez-de-chaussée

Pièce 1

 superficie : 24.29 m²

Longueur : 8.23 m

Largeur : 2.98 m

Fenêtre	Châssis PVC double vitrage type oscillo-battants porte-fenêtre sans ouverture
Éclairage	Au plafond
Hauteur sous-plafond	2,70 m
Prise(s) électrique(s)	3

1er étage

Chambre 1



 superficie : 17.84 m²

Longueur : 4.26 m

Largeur : 4.19 m

Fenêtre Châssis PVC double vitrage
type oscillo-battants battants
Sol Vinyle
Hauteur sous-plafond 2,35 m

Éclairage
Prise(s) électrique(s)
Prise télédistribution

Au plafond
3
Oui

1er étage

Chambre 3



 superficie : 14.98 m²

Longueur : 4.19 m

Largeur : 4.06 m

Fenêtre

Châssis PVC double vitrage
type oscillo-battants battants

Éclairage

Au plafond

Sol

Vinyle

Prise(s) électrique(s)

1

Hauteur sous-plafond

2,30 m

1er étage

Chambre 4



 superficie : 9.04 m²

Longueur : 3.68 m

Largeur : 2.45 m

Fenêtre

Châssis type bloc de verre

Châssis PVC double vitrage type oscillo-battants battants

Sol

Vinyle

Hauteur sous-plafond

Éclairage

Prise(s) électrique(s)

2,30 m

Au plafond

1

1er étage

Salle de bains



 superficie : 8.28 m²

Longueur : 3.13 m

Largeur : 3.70 m


Hauteur sous-plafond	2,30 m
Baignoire	1
WC	Classique
Lavabo	Simple

Murs
Fenêtre
Éclairage

Carrelés à mi-hauteur
Châssis PVC double vitrage type oscillo-battants battants
Au plafond

1er étage

Bureau

 superficie : 14.76 m²


Longueur : 4.27 m

Largeur : 3.95 m

Sol	Vinyle
Hauteur sous-plafond	2,25 m
Éclairage	Au plafond

1er étage

Pièce 2

 superficie : 14.76 m²

Longueur : 4.27 m

Largeur : 3.95 m

Sol	Vinyle
Éclairage	Au plafond
Hauteur sous-plafond	2,30 m
Prise(s) électrique(s)	1

2ème étage

Grenier 1



 superficie : 27.84 m²

Longueur : 6.49 m

Largeur : 4.28 m

Type de grenier

Aménageable

Escalier

Hauteur sous-plafond

3,15 m

Bois

Type de plafond

Plafond mansardé

Droit

Éclairage

Au plafond

2ème étage

Grenier 2



 superficie : 26.91 m²

Longueur : 6.50 m

Largeur : 4.14 m

Type de grenier

Aménageable

Hauteur sous-plafond

3,15 m

Type de plafond

Plafond mansardé

Éclairage

Au plafond

Sous-sol

Cave 1



 superficie : 20.93 m²

Longueur : 5.35 m

Largeur : 3.91 m

Sol

Béton

Type de plafond

Éclairage

Voussettes

Au plafond

Hauteur sous-plafond

1,80 m

Sous-sol

Cave 2



 superficie : 5.74 m²

Longueur : 4.10 m

Largeur : 1.40 m

Hauteur sous-plafond	1,80 m
Type de plafond	Voussettes
Éclairage	Au plafond



La Métropole
IMMOBILIER

Réf. DE VILLERS 150

Adresse du bien :
Rue de Villers 150 6010 - Couillet

Autres

REZ-DE-CHAUSSÉE - ESCALIER 1



superficie : 1.19 m²

Longueur : 1.42 m

Largeur : 0.83 m

Escalier

Carrelages

Droit

REZ-DE-CHAUSSÉE - ESCALIER 2



superficie : 0.79 m²

Longueur : 0.90 m

Largeur : 0.87 m

Escalier

Bois

1/4 tournant

1ER ÉTAGE - CHAMBRE 2



superficie : 16.86 m²

Longueur : 4.15 m

Largeur : 4.05 m

Fenêtre

Châssis PVC double vitrage
type oscillo-battants battants

Éclairage

Au plafond

Sol

Vinyle

Prise(s) électrique(s)

1

Hauteur sous-plafond

2,30 m



La Métropole
IMMOBILIER

Réf. DE VILLERS 150

Adresse du bien :
Rue de Villers 150 6010 - Couillet

1ER ÉTAGE - HALL 2



superficie : 1.52 m²

Longueur : 1.40 m

Largeur : 1.08 m

Hauteur sous-plafond 2,30 m

Prise(s) électrique(s) 1

Éclairage Mural

Sol Vinyle

1ER ÉTAGE - ESCALIER 2



superficie : 1.17 m²

Longueur : 1.63 m

Largeur : 0.71 m

Escalier

Bois

1/4 tournant

1ER ÉTAGE - ESCALIER 3



superficie : 0.48 m²

Longueur : 0.71 m

Largeur : 0.67 m

Escalier

Bois

1/4 tournant



La Métropole
IMMOBILIER

Réf. DE VILLERS 150

Adresse du bien :
Rue de Villers 150 6010 - Couillet

SOUS-SOL - ESCALIER 1



superficie : 1.96 m²

Longueur : 2.79 m

Largeur : 0.70 m

Escalier

Carrelages

Droit

RÉCAPITULATIF DES MÉTRÉS

Rez-de-chaussée	Longueur	Largeur	Superficie
Séjour	8.22 m	4.46 m	31.60 m ²
Cuisine	7.51 m	6.42 m	33.57 m ²
Wc	1.55 m	1.01 m	1.33 m ²
Annexe	2.70 m	2.65 m	5.77 m ²
Pièce 1	8.23 m	2.98 m	24.29 m ²
Escalier 1	1.42 m	0.83 m	1.19 m ²
Escalier 2	0.90 m	0.87 m	0.79 m ²
1er étage	Longueur	Largeur	Superficie
Chambre 1	4.26 m	4.19 m	17.84 m ²
Chambre 2	4.15 m	4.05 m	16.86 m ²
Chambre 3	4.19 m	4.06 m	14.98 m ²
Chambre 4	3.68 m	2.45 m	9.04 m ²
Salle de bains	3.13 m	3.70 m	8.28 m ²
Bureau	4.27 m	3.95 m	14.76 m ²
Hall 2	1.40 m	1.08 m	1.52 m ²
Pièce 2	4.27 m	3.95 m	14.76 m ²
Escalier 2	1.63 m	0.71 m	1.17 m ²
Escalier 3	0.71 m	0.67 m	0.48 m ²
2ème étage	Longueur	Largeur	Superficie
Grenier 1	6.49 m	4.28 m	27.84 m ²
Grenier 2	6.50 m	4.14 m	26.91 m ²
Sous-sol	Longueur	Largeur	Superficie
Cave 1	5.35 m	3.91 m	20.93 m ²
Cave 2	4.10 m	1.40 m	5.74 m ²
Escalier 1	2.79 m	0.70 m	1.96 m ²
Total			281.61 m²

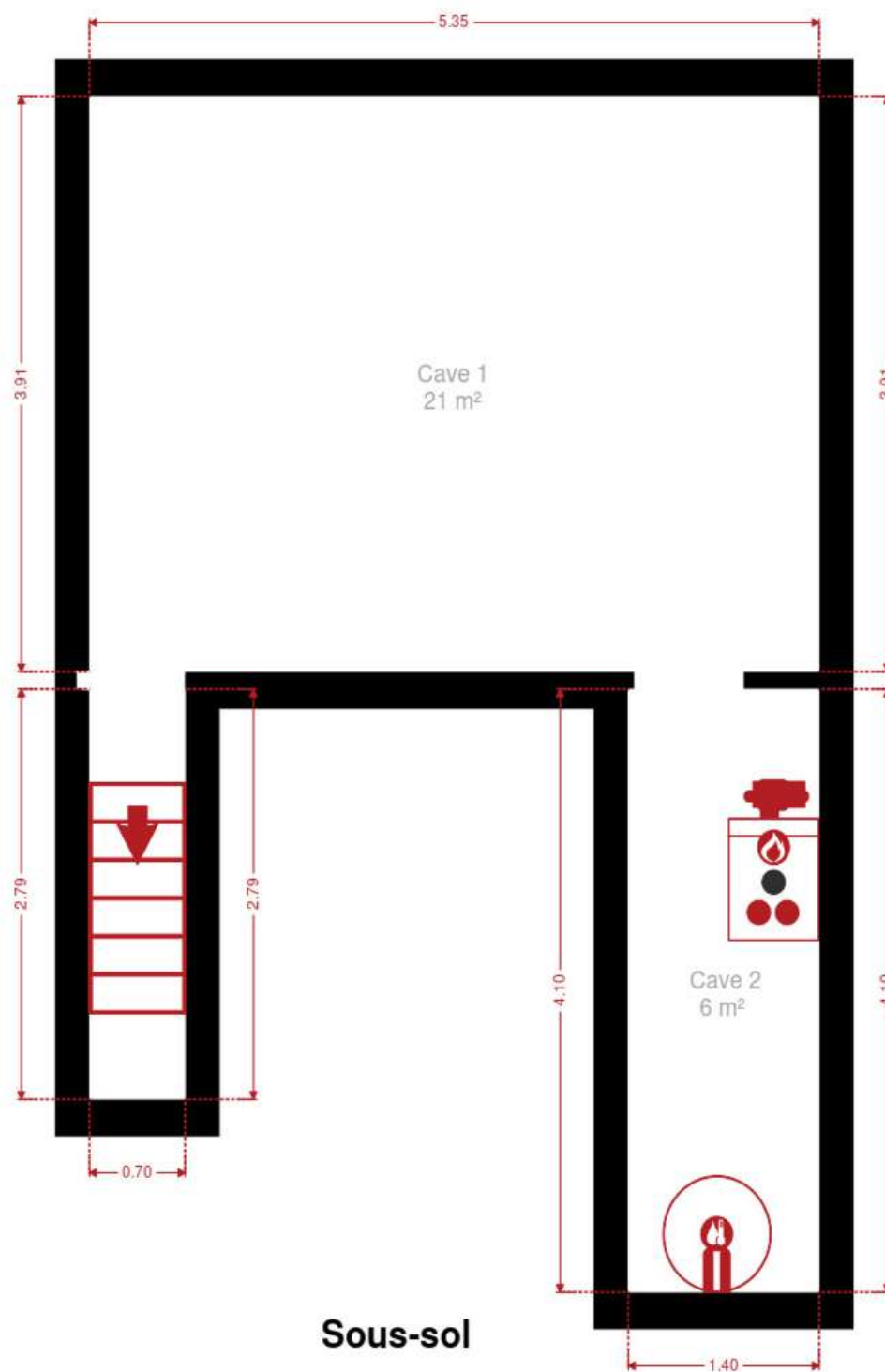


La Métropole
IMMOBILIER

Réf. DE VILLERS 150

Adresse du bien :
Rue de Villers 150 6010 - Couillet

Plan - Sous-sol



Sous-sol

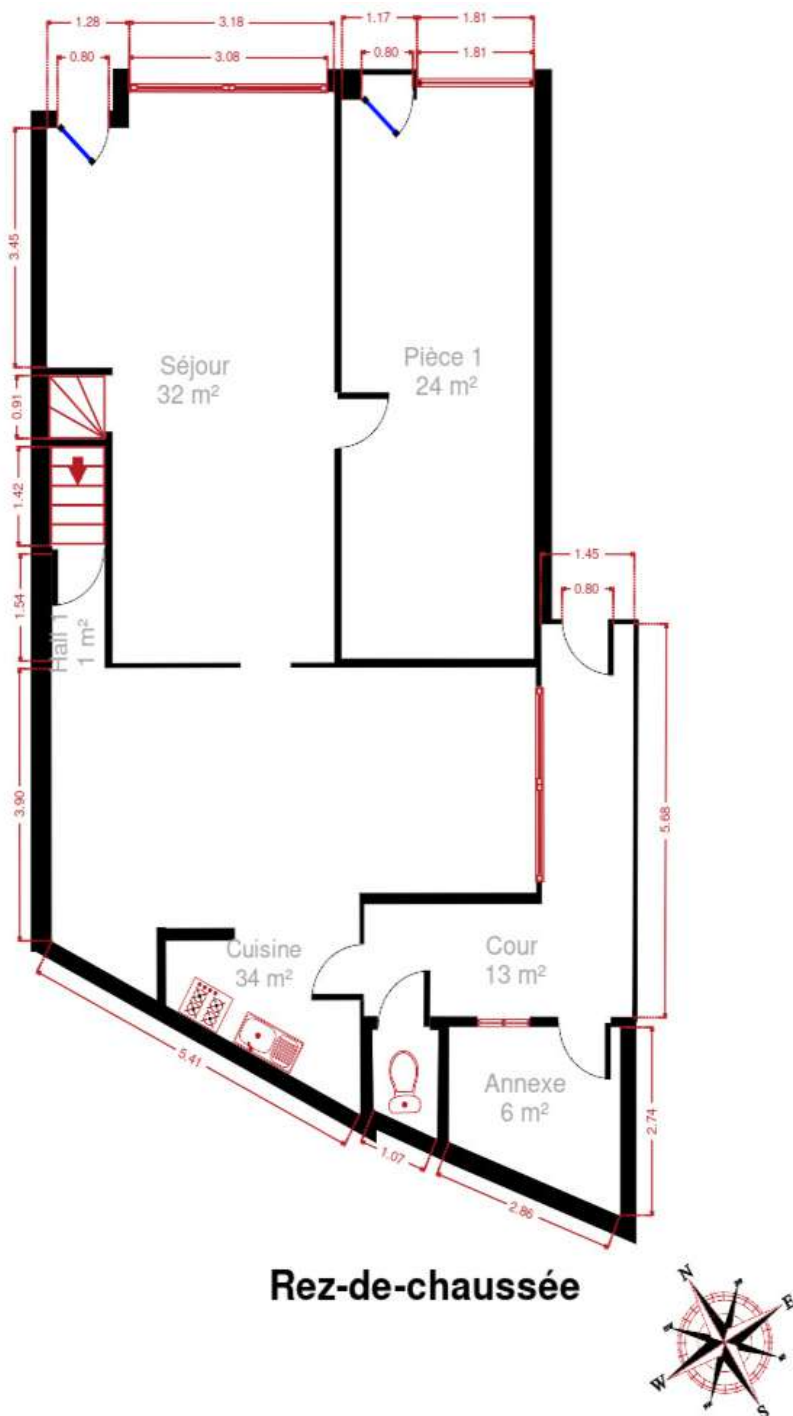


La Métropole
IMMOBILIER

Réf. DE VILLERS 150

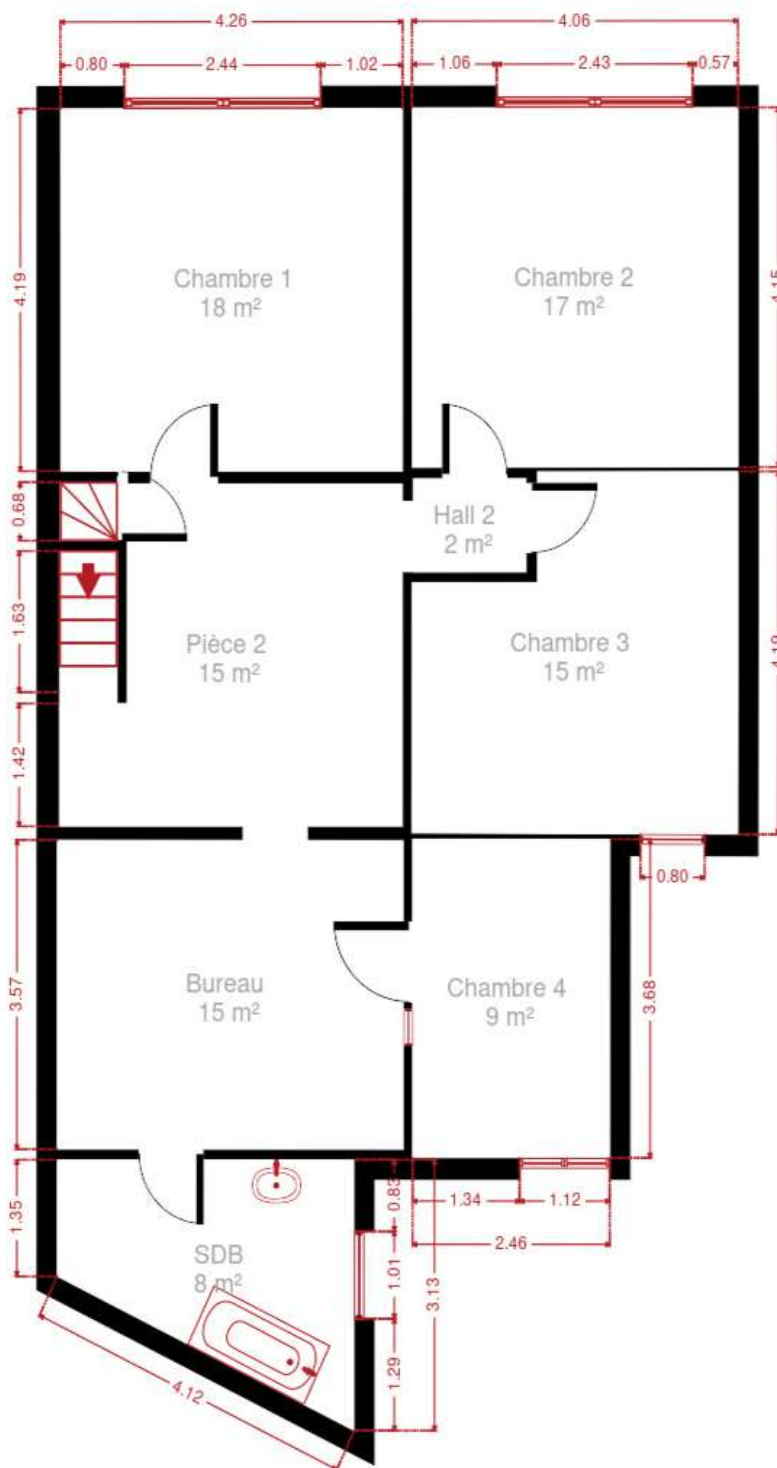
Adresse du bien :
Rue de Villers 150 6010 - Couillet

Plan - Rez-de-chaussée



Rez-de-chaussée

Plan - 1er étage



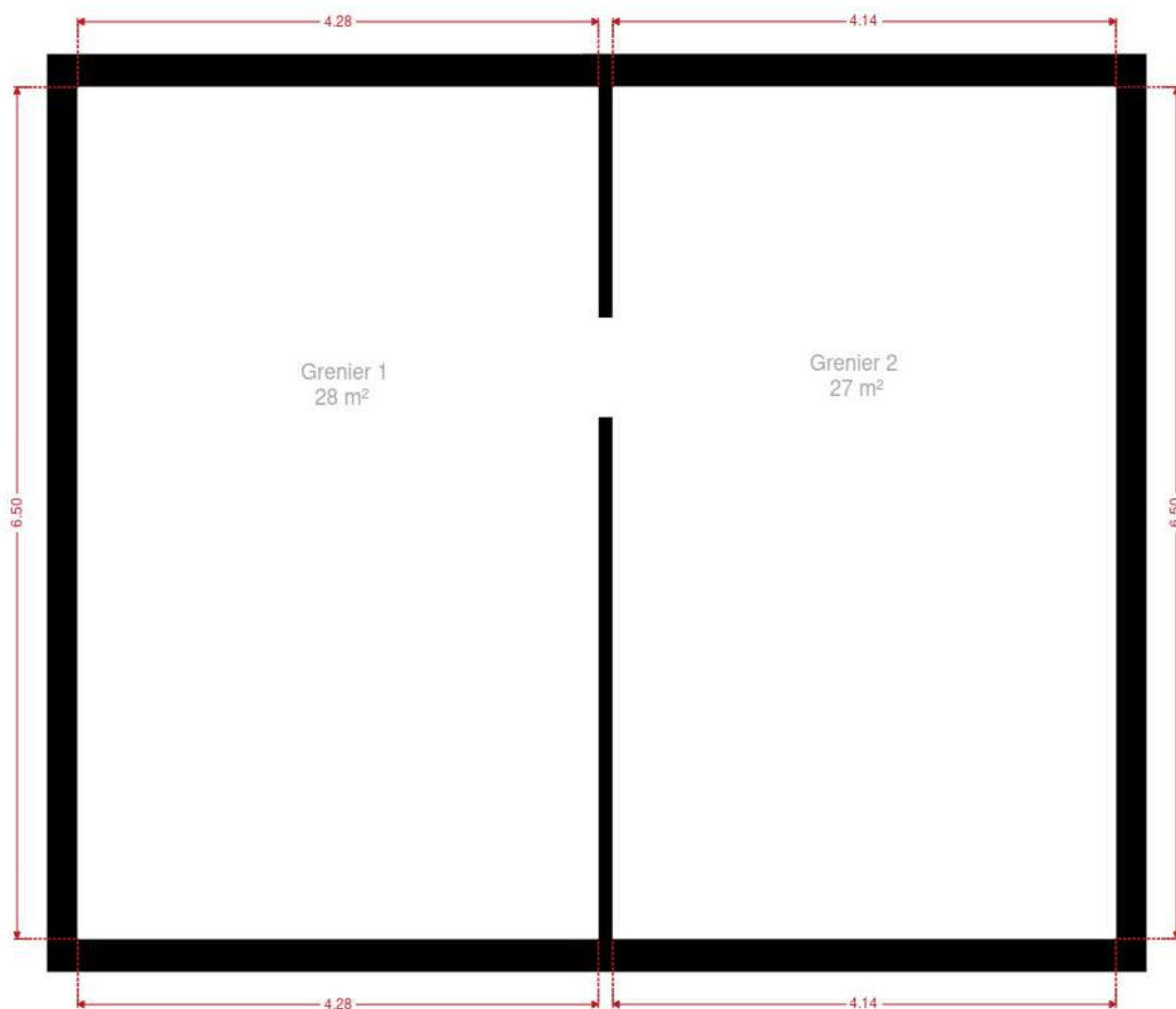


La Métropole
IMMOBILIER

Réf. DE VILLERS 150

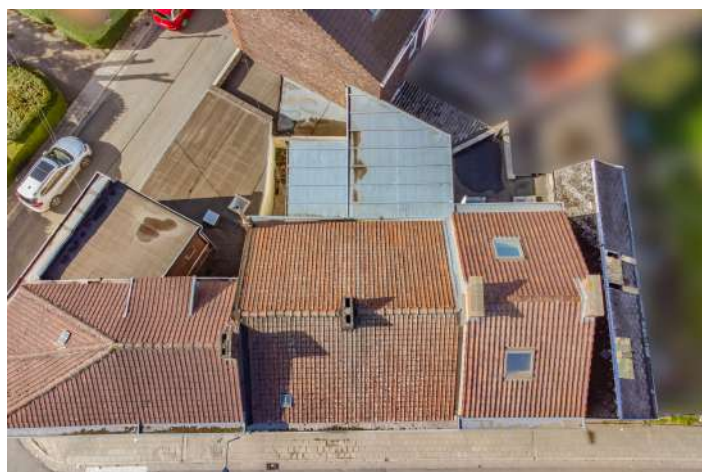
Adresse du bien :
Rue de Villers 150 6010 - Couillet

Plan - 2ème étage



2ème étage

Extérieur



Technique

Couverture Tuiles terre cuite

Matériaux façade Brique

Châssis

Double

Bordeau

Type roulant

Pvc

Compteur électrique

Mono-horaire

Compteur à budget

Chauffage

Central

Mazout

Radiateur(s)

Autre

Marque autre

TV

Prise tv

Téléphone

Oui

Internet

Fibre optique

Citerne mazout

Apparente



Description détaillée de l'environnement

MOBILITÉ

Arrêt de bus	80 m
Accès ferroviaire	700 m
Accès autoroutier	900 m

ÉCOLES

A. Ecoles primaires et maternelles	862 m
Ecole fondamentale libre Saint-Joseph	1150 m



POINTS D'INTÉRÊTS

Articles pour la maison	376 m
ULB	
Université	460 m
Cours Industriels et Commerciaux de Couillet	
Gare	769 m
Couillet	
Supermarché	789 m
Carrefour market COUILLET	
Station d'essence	832 m
Esso	
Salon de beauté	899 m
Pa-Print sprl	
Réparation de voiture	1106 m
Peugeot Bullman Charleroi	
Soin des cheveux	1150 m
Espace Coiffure - Laurence D	

Plan situation



📍 La Métropole
📍 Rue d'Anderlues 46/1, 6540 Lobbès
✉ info@lametropole.be
☎ +32 71 12 39 50

👤 La Métropole
✉ info@lametropole.be
☎ +32 71 12 39 50
La Métropole