



219 000 €

Très bel appartement 2 chambres avec terrasse et jardin

# Réf. 3677

Rue Masuy 12 4041 - Milmort



137 m<sup>2</sup>



2



1

PEB

D

PEB No. : 20191008006950



## DESCRIPTION

Situé au centre de Milmort, au rez-de-chaussée d'un immeuble petit immeuble, spacieux appartement de +/-130m<sup>2</sup> qui se compose comme suit :

Une très grande pièce de vie incluant deux salles à manger, un salon et une cuisine avec accès à une **terrasse de 40 m<sup>2</sup>** et à un joli **jardin clôturé**.

L'appartement dispose de **deux chambres** (19 et 9 m<sup>2</sup>), d'une salle de bain et d'un WC indépendant. Au sous-sol se trouvent trois caves.

L'appartement a été **entièrement rénové en 2014**, l'**électricité est conforme**, le chauffage central est au gaz et les châssis sont en PVC double vitrage.

Il n'y **pas de charges communes**, les **compteurs** sont **individuels**.

RC 644 € - PEB: D - N° 20191008006950

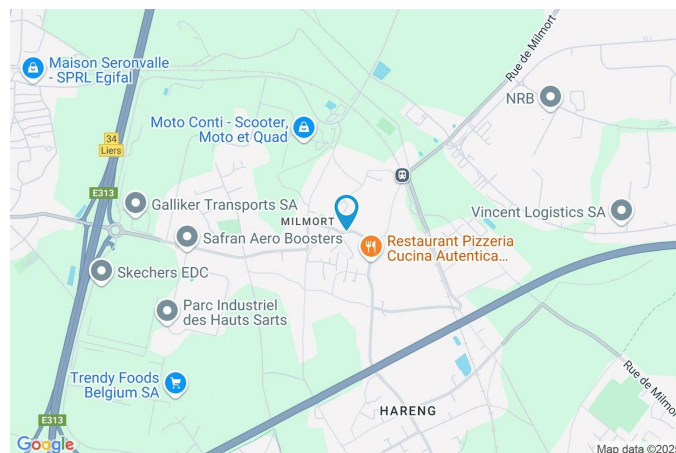




Adresse du bien :  
Rue Masuy 12 4041 - Milmort

## Coordonnées du bien

Rue	Rue Masuy
N°	12
CP	4041
Ville	Milmort
Pays	Belgique
Latitude	50.689777
Longitude	5.595435



## PEB

PEB No. : 20191008006950

E totale : 41817

Espec : 337



## PARCELLE - DIMENSIONS ET AMÉNAGEMENTS

Orientation façade avant	Nord
Déclivité	Plat

## Informations financières

Revenu cadastral	644 €
------------------	-------

## Description globale du bien

Etat général	Excellent
Surface habitable	105 m <sup>2</sup>
Surface totale	137 m <sup>2</sup>
Nombre de façades	3
Etage	Rdc
Nombre de pièces	12
Nombre de chambre(s)	2
Nombre de salle de bains	1
	Appartement

\* la superficie habitable comprend toutes les pièces de la maison hors caves, garages et greniers non aménageables.



## Descriptif extérieur

### Jardin (terrain arrière)

Aménagé pelouse

Sud

Plat

### Terrasse (terrain arrière)

40 m<sup>2</sup>

Sol gravier béton

Orientation sud

## Aménagement intérieur

**Rez-de-chaussée** 100 m<sup>2</sup>

Salon, 2 salles à manger, cuisine, 2 chambres, salle de bains, wc séparé, hall

**Sous-sol** 37 m<sup>2</sup>

3 caves



Salon

Rez-de-chaussée



 superficie : 21.30 m<sup>2</sup>

Longueur : 4.74 m

Largeur : 4.50 m

Ouvert sur  
Fenêtre

Salle à manger  
Châssis PVC double vitrage  
type oscillo-battants

Éclairage  
Prise(s) électrique(s)

Spots encastrés  
4

Hauteur sous-plafond

2.85 m



Salle à manger 1

Rez-de-chaussée



 superficie : 17.76 m<sup>2</sup>

Longueur : 4.50 m

Largeur : 3.95 m

Hauteur sous-plafond 2.85 m

Prise(s) électrique(s) 7

Prise télédistribution Oui

Ouvert sur

Fenêtre

Éclairage

Salon

Châssis PVC double vitrage  
volets type manuel matière  
pvc type oscillo-battants

Spots encastrés





## Salle à manger 2

Rez-de-chaussée



 superficie : 9.74 m²

Longueur : 3.25 m

Largeur : 2.99 m

**Hauteur sous-plafond** 2.4 m

**Prise(s) électrique(s)** 3

**Ouvert sur**

Cuisine

Salon

**Accès**

Terrasse

Jardin

**Porte**

Battante

Pvc

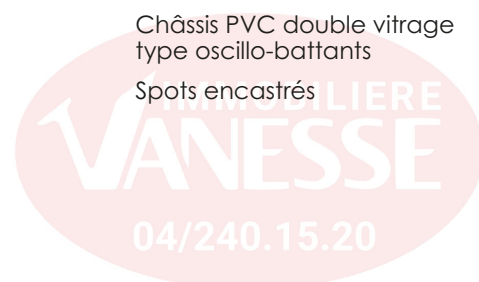
Double

**Fenêtre**

**Éclairage**

Châssis PVC double vitrage  
type oscillo-battants

Spots encastrés





## Cuisine

## Rez-de-chaussée



**superficie** : 9.91 m<sup>2</sup>

**Longueur** : 4.49 m

**Largeur** : 2.22 m

**Hauteur sous-plafond** 2.4 m  
**Prise(s) électrique(s)** 5  
**Type** Équipée  
**Ouvert sur** Salle à manger  
**Évier**  
 Double  
 Avec égouttoir  
**Plaque de cuisson** Gaz  
**Hotte**  
 Hotte murale  
 Extérieure  
 AEG

**Frigo**  
 Encastré  
 Whirlpool  
**Lave-vaisselle**  
 Full-intégré  
 Autre  
**Four**  
 À air pulsé  
 Whirlpool  
**Fenêtre**

**Éclairage**

Châssis PVC double vitrage  
 type oscillo-battants  
 Spots encastrés

## Chambre 1

## Rez-de-chaussée



 superficie : 18.94 m<sup>2</sup>

Longueur : 4.99 m

Largeur : 3.79 m

### Fenêtre

Châssis PVC double vitrage  
volets type manuel matière  
pvc type oscillo-battants

### Éclairage

Au plafond

### Prise(s) électrique(s)

5

### Sol

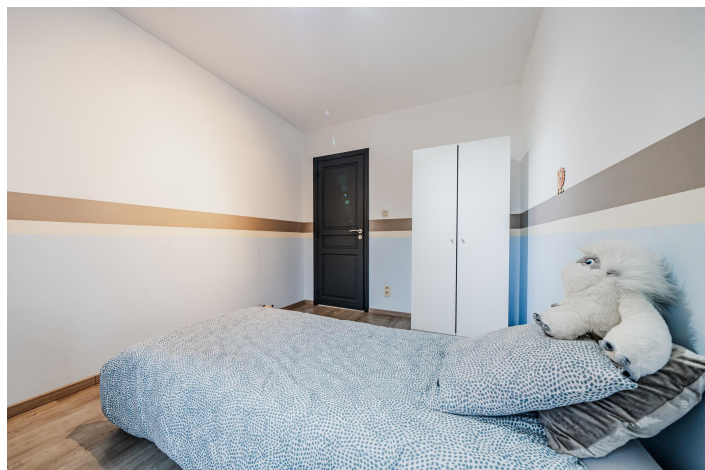
Quick-Step

### Hauteur sous-plafond

2.5 m

## Chambre 2

Rez-de-chaussée



 superficie : 9.26 m<sup>2</sup>

Longueur : 3.50 m

Largeur : 2.64 m

**Fenêtre**

Châssis PVC double vitrage  
type oscillo-battants

**Éclairage**

Au plafond

**Sol**

Quick-Step

**Prise(s) électrique(s)**

4

**Hauteur sous-plafond**

2.5 m



## Salle de bains

Rez-de-chaussée



 superficie : 7.54 m<sup>2</sup>

Longueur : 3.49 m

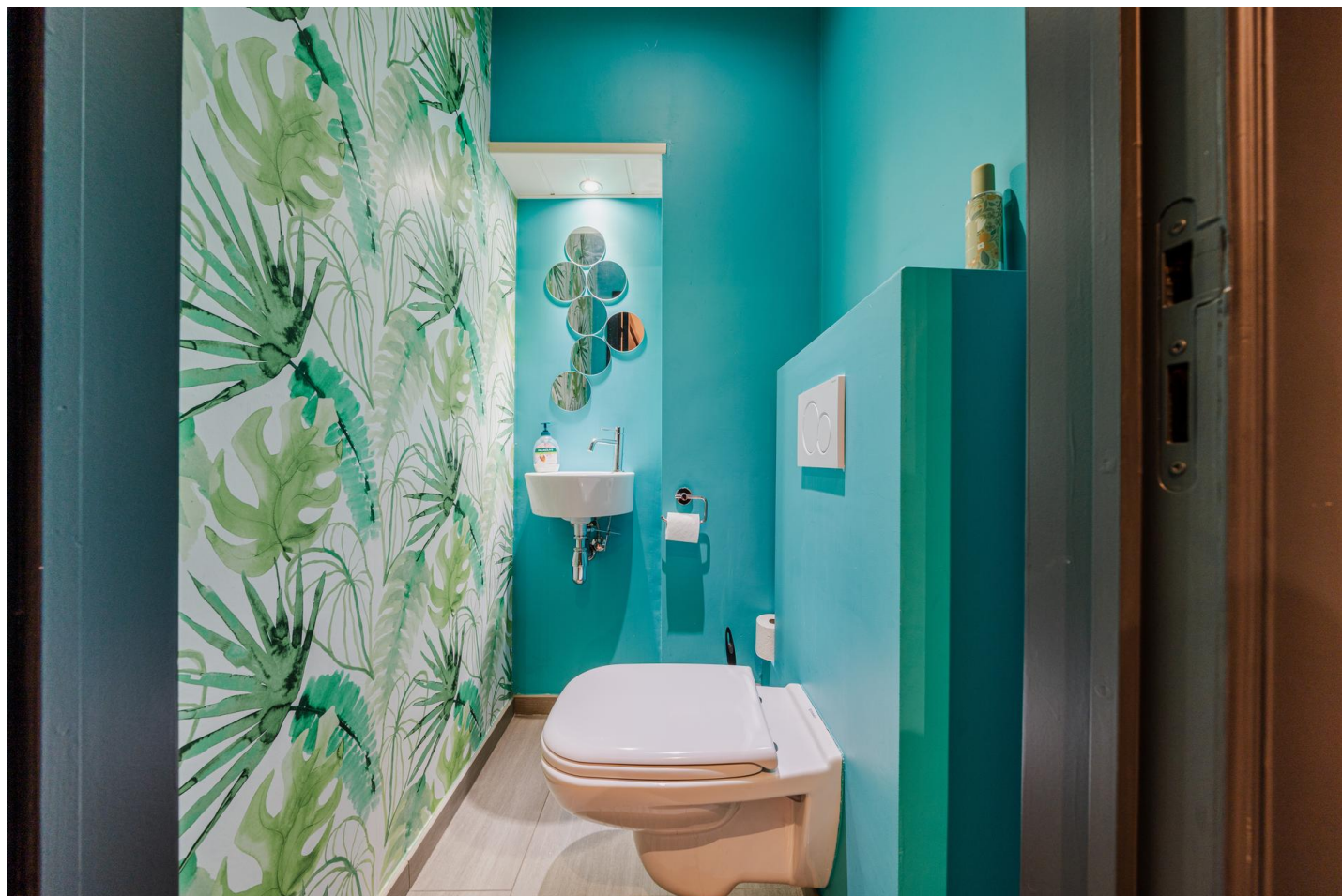
Largeur : 2.16 m

**Hauteur sous-plafond** 2.5 m  
**Prise(s) électrique(s)** 2  
**Extracteur d'air** Oui  
**Type** Douche et bain  
**Douche** Carrelage + porte  
**Baignoire** 1

**Lavabo** Double  
**Sèche-serviettes** Oui  
**Fenêtre** Châssis PVC double vitrage type oscillo-battants  
**Éclairage** Spots encastrés  
 Mural

Wc

Rez-de-chaussée



 superficie : 1.28 m<sup>2</sup>

Longueur : 1.32 m

Largeur : 1.07 m

WC  
Lavabo  
Hauteur sous-plafond

Suspendu  
Simple  
2.4 m

Éclairage  
Extracteur d'air

Spots encastrés  
Oui



Hall

Rez-de-chaussée



 superficie : 4.16 m<sup>2</sup>

Longueur : 3.79 m

Largeur : 1.10 m

Hauteur sous-plafond

2.4 m

Éclairage

Spots encastrés



Cave 1

Sous-sol



 superficie : 11.59 m<sup>2</sup>

Longueur : 4.27 m

Largeur : 2.89 m

Hauteur sous-plafond : 1.85 m  
Éclairage : Au plafond  
Prise(s) électrique(s) : 1

## Cave 2

Sous-sol



 superficie : 4.49 m<sup>2</sup>

Longueur : 2.74 m

Largeur : 1.63 m

Hauteur sous-plafond 1.85 m

Éclairage Mural

Prise(s) électrique(s) 3

Oui 1



Cave 3

Sous-sol



 superficie : 15.94 m<sup>2</sup>

Longueur : 4.65 m

Largeur : 3.73 m

Hauteur sous-plafond 1.85 m  
Éclairage Au plafond  
Prise(s) électrique(s) 1





# Ref. 6515775

Adresse du bien :  
Rue Masuy 12 4041 - Milmort

Autres

## SOUS-SOL - ESCALIER

 superficie : 4.66 m<sup>2</sup>

Longueur : 3.19 m

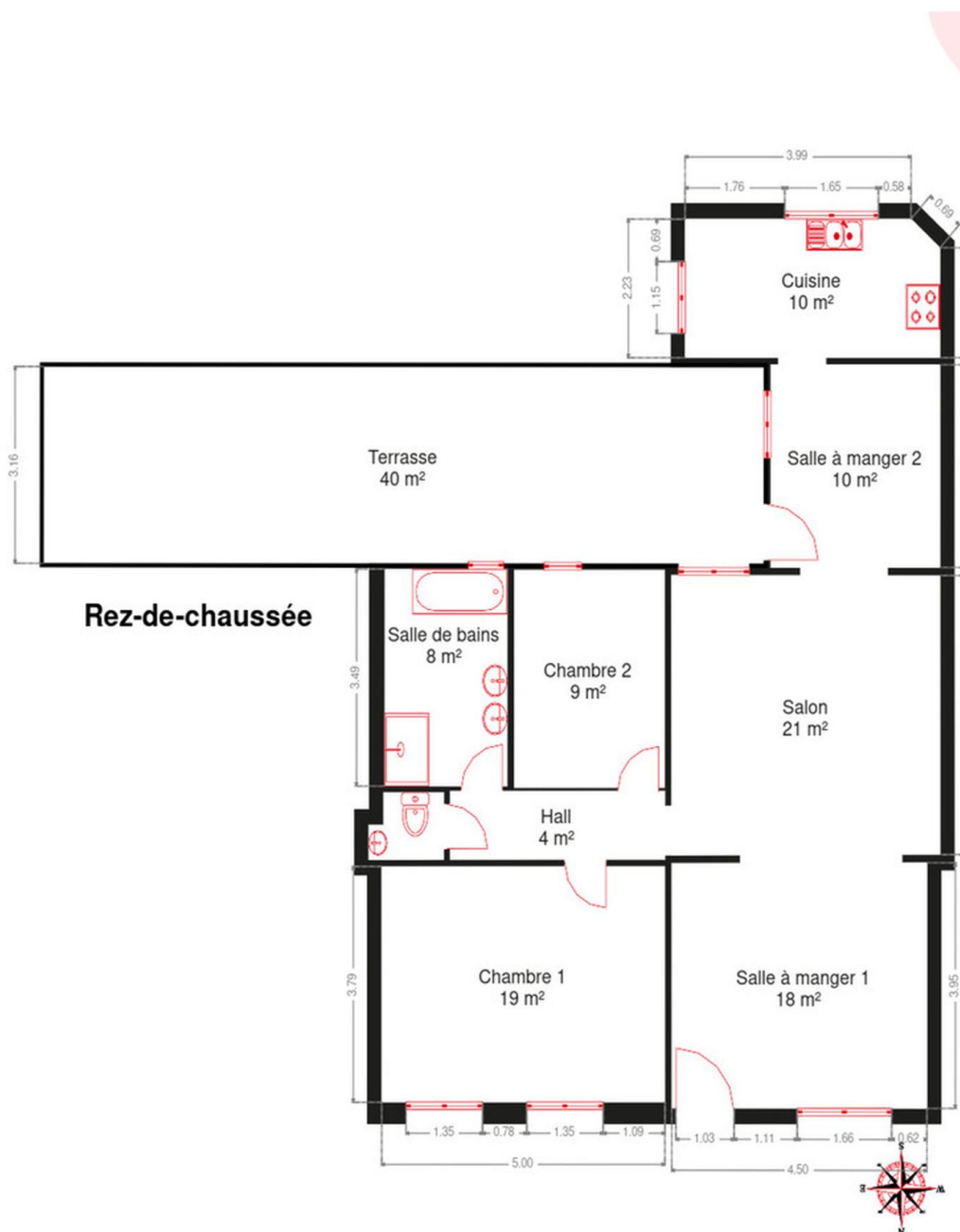
Largeur : 1.98 m



## RÉCAPITULATIF DES MÉTRÉS

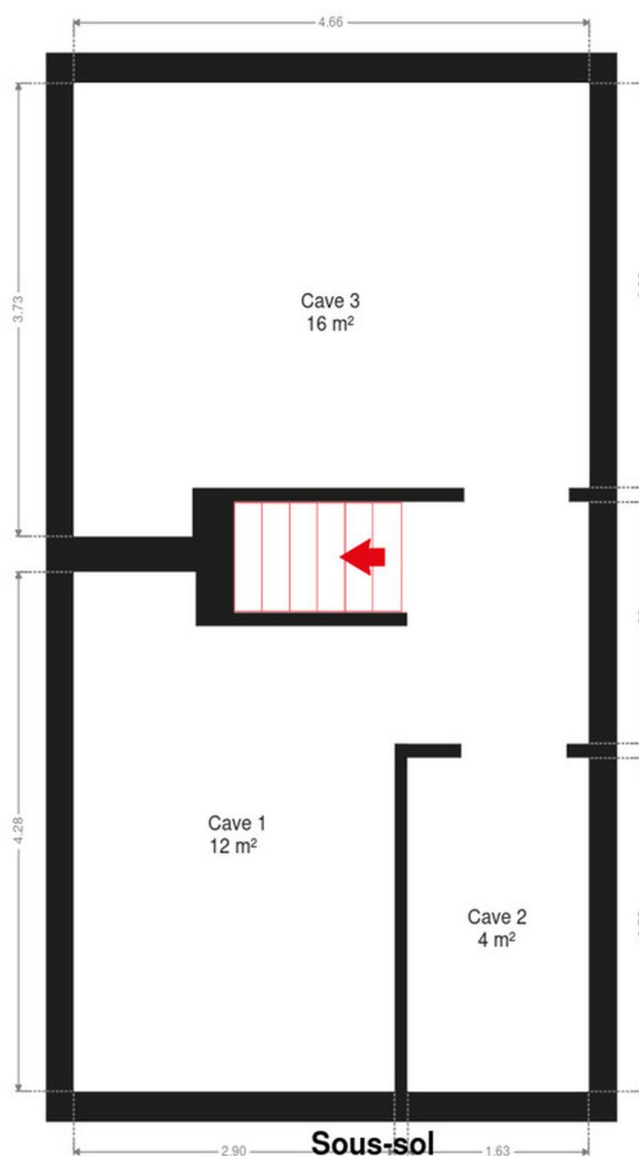
Rez-de-chaussée	Longueur	Largeur	Superficie
Salon	4.74 m	4.50 m	21.30 m <sup>2</sup>
Salle à manger 1	4.50 m	3.95 m	17.76 m <sup>2</sup>
Salle à manger 2	3.25 m	2.99 m	9.74 m <sup>2</sup>
Cuisine	4.49 m	2.22 m	9.91 m <sup>2</sup>
Chambre 1	4.99 m	3.79 m	18.94 m <sup>2</sup>
Chambre 2	3.50 m	2.64 m	9.26 m <sup>2</sup>
Salle de bains	3.49 m	2.16 m	7.54 m <sup>2</sup>
Wc	1.32 m	1.07 m	1.28 m <sup>2</sup>
Hall	3.79 m	1.10 m	4.16 m <sup>2</sup>
Sous-sol	Longueur	Largeur	Superficie
Cave 1	4.27 m	2.89 m	11.59 m <sup>2</sup>
Cave 2	2.74 m	1.63 m	4.49 m <sup>2</sup>
Cave 3	4.65 m	3.73 m	15.94 m <sup>2</sup>
Escalier	3.19 m	1.98 m	4.66 m <sup>2</sup>
<b>Total</b>			<b>136.57 m<sup>2</sup></b>

## Plan - Rez-de-chaussée





## Plan - Sous-sol



## Extérieur





## Technique

### Zingueries

Bon

Zinc

### État

Bon

### Couverture

Tuiles terre cuite

### Matériaux façade

Brique rouge

### État

Bon

### Châssis

Pvc

Type manuel

Double

### Compteur gaz

Oui

### Ventilation

Naturelle

### Compteur électrique

Bi-horaire

### Chauffage

Central

Radiateur(s)

Bulex

À ventouse

Gaz de ville

### Compt. d'eau

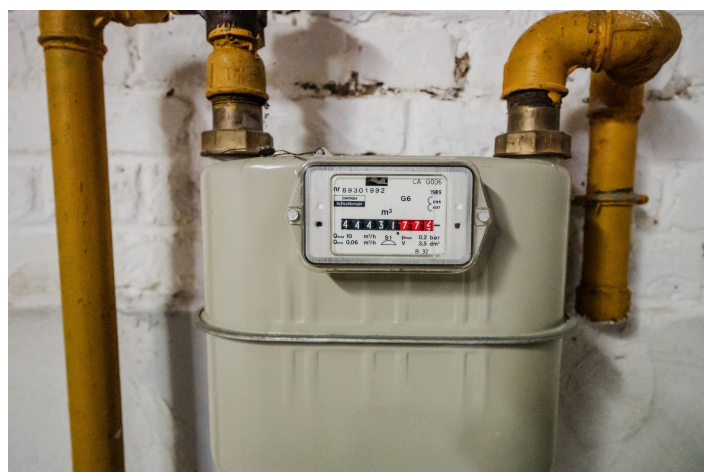
Nombre 1

### TV

Prise tv

### Internet

Câble





## Description détaillée de l'environnement

### MOBILITÉ

Arrêt de bus	90 m
Accès ferroviaire	500 m
Accès autoroutier	1500 m

### ÉCOLES

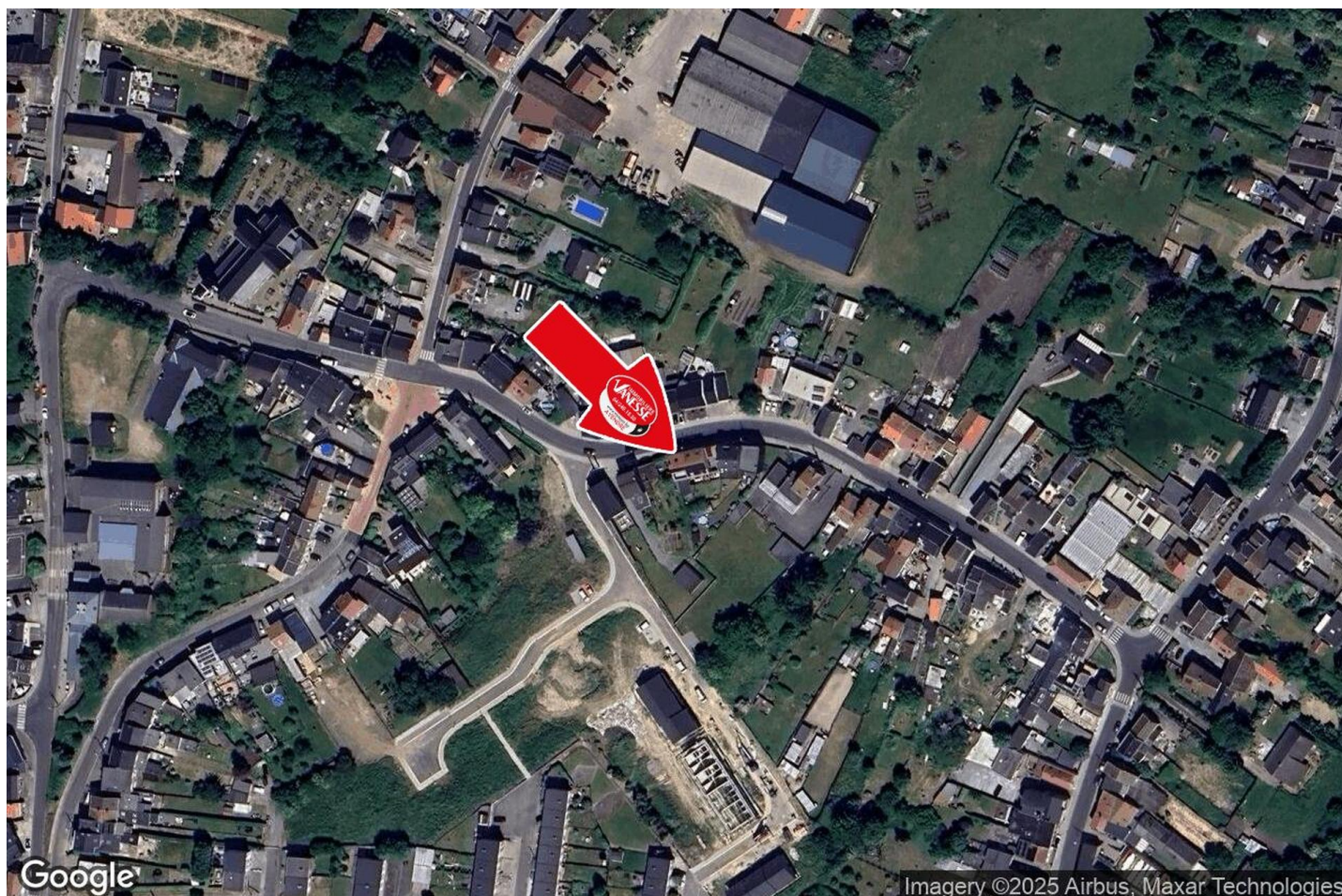
Enseignement Spécialisé Henri Rikir - Wallonne-Bruxelles Enseignement	719 m
Ecole du BOUXTHAY	2081 m



### POINTS D'INTÉRÊTS

<b>Réparation de voiture</b>	181 m
Spiros Auto	
<b>Gare</b>	456 m
Milmort	
<b>Couvreur</b>	599 m
SRL ORLANDO Fabrice	
<b>Magasin</b>	707 m
Somivane - Fabricant de châssis Schuco	
<b>Hébergement</b>	826 m
ManavaHotel - Hôtel d'affaires à Liège/Herstal	
<b>Entrepreneur général</b>	1010 m
Châssis Alboplast	
<b>Santé</b>	1102 m
Mathy / Eric	
<b>Entreprise de déménagement</b>	1400 m
Transmec Belgium sprl	

## Plan situation



🏠 Vanesse Immobilière  
📍 Rue Thier d'Oupeye 26,  
4683 Vivegnis  
✉ info@vanesse.be  
☎ +32 4 240 15 20  
☎ +32 4 240 15 25  
🌐 <http://www.vanesse.be>  
IPI 508.137

👤 Audrey et Valentine  
✉ valentineaudrey@vanesse.be  
☎ +32 478 75 40 31  
Audrey et Valentine



Loi anti-blanchiment et RGPD :  
responsable : Déborah VANESSE





# IMMOBILIERE VANESSE

04/240.15.20

#

www.vanesse.be  
**A VENDRE**

FAITES APPEL À L'IMMOBILIÈRE VANESSE  
ET VOTRE TRANSACTION IMMOBILIÈRE  
DEVIENDRA UN BON SOUVENIR !

SPRL IMMOBILIERE VANESSE

Thier d'Oupeye, 26 - 4683 VIVEGNIS  
& Avenue du Pont, 21 - 4600 VISE

Tél : 04/240-15-20 | Fax : 04/240-15-25  
E-mail : vanesse@vanesse.be

N° d'entreprise : BE0879.570.363  
Agrée IPI n°508.137

HEURES D'OUVERTURE :

Bureau OUPEYE:  
du lundi au vendredi de 8H30 à 12H et de 13H à 17H30

Bureau VISE:  
du lundi au vendredi de 9H00 à 12H00 + le mercredi de  
13 h à 18 h et le samedi de 10H00 à 15H00

+ à tout autre moment sur RDV



Notre réputation repose sur la satisfaction de nos clients.  
Elle reste notre meilleure publicité, et le nombre de biens vendus le confirme.  
Notre agence est spécialisée dans le courtage (vente et location) depuis 1988.



Achetez, Vendez ou louez en toute sécurité,  
notre équipe de 12 professionnels vous conseille et vous accompagne  
dans les démarches administratives et juridiques.

## VOUS N'AVEZ PAS ENCORE TROUVÉ LE BIEN QUI VOUS CORRESPOND ?

Prenez rendez-vous avec notre équipe administrative qui vous guidera dans votre recherche.

[www.vanesse.be](http://www.vanesse.be)