



199 000 €

Réf. LiègeblvdHectorDenis49
Boulevard Hector Denis 49 - 4000 Liège



116 m²



2



1

CASULA SPRL

+32 84 77 00 43 - mail : info@easyhome-immo.be
Borchamps 24 --- 6900 Marche-en-Famenne
TVA : BE 0669 936 537 - IPI 509.677

Coordonnées du bien

Rue Boulevard Hector Denis

N° 49

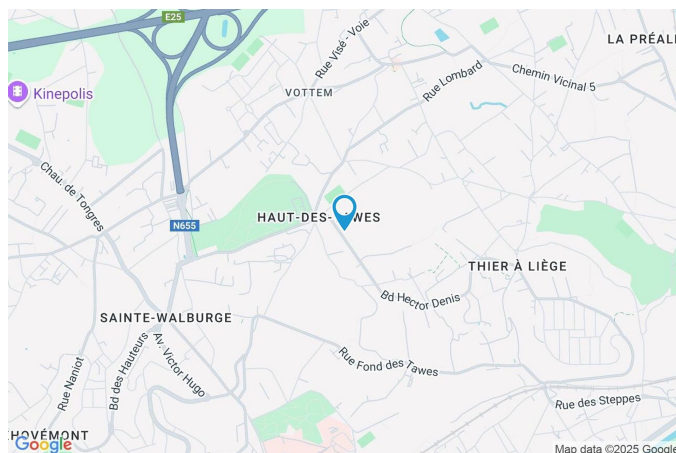
CP 4000

Ville Liège

Pays Belgique

Latitude 50.663734

Longitude 5.581382



PARCELLE - DIMENSIONS ET AMÉNAGEMENTS

Orientation façade avant Sud-ouest
Déclivité

Largeur de la façade 6.00 m

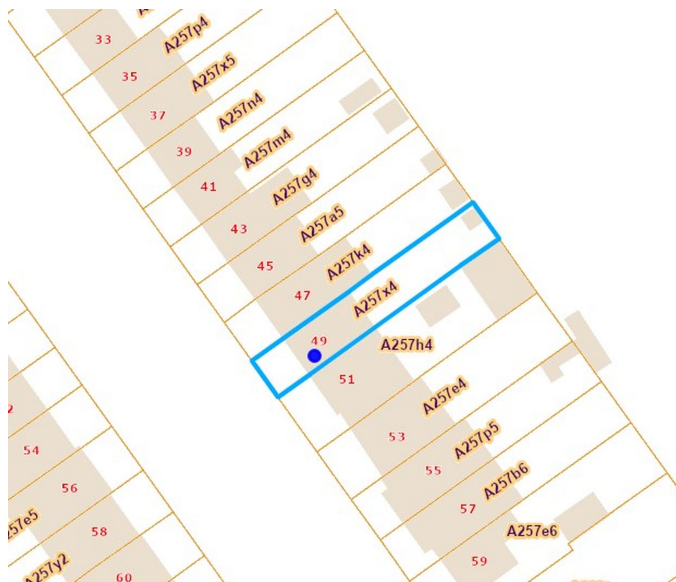
Surface bâtie au sol 63.00 m²

Profondeur de la parcelle 35 m

Surface de la parcelle 207.00 m²

Largeur de la parcelle 6.00 m

Informations provenant du site du cadastre



Description globale du bien

Etat général	À rafraîchir
Surface habitable	88 m²
Surface totale	116 m²
Nombre de façades	2
Nombre d'étages	1
Nombre de pièces	13
Nombre de chambre(s)	2
Nombre de salle de douches	1
	Maison
Garage	1 place(s)
Environnement	Zone d'habitation



Descriptif extérieur

Jardin (terrain arrière)	Terrasse (terrain arrière)
Fermé clôtures haies murs	Orientation nord-est
Nord-est	
Parking	Place(s) 2
Parking (terrain avant)	Place(s) 2
Terrasse (terrain arrière)	23 m²
Éclairage prise(s) électrique(s) 1	
Sol carrelage	

Aménagement intérieur

Rez-de-chaussée	47 m²
Hall d'entrée, salon, salle à manger, cuisine, wc, escalier, escalier	
1er étage	33 m²
Hall de nuit, chambre 1, chambre 2, salle de douche, bureau	
Sous-sol	36 m²
Garage, hall de cave, buanderie, débarras	

Rez-de-chaussée

Hall d'entrée



 superficie : 4.34 m²

Longueur : 3.78 m

Largeur : 1.14 m

Porte		Hauteur sous-plafond	2,90 m
Type battante		Éclairage	Points lumineux au plafond
Matière pvc vitrée		Escalier	1
Vitrage double		Vidéophone	1
Anti-effraction		Prise(s) électrique(s)	2
Sol	Carrelage	Prise téléphone	1

Rez-de-chaussée

Salon



 superficie : 21.11 m²

Longueur : 6.38 m

Largeur : 3.30 m

Ouvert sur

Fenêtre

Salle à manger

Châssis PVC double vitrage
volets type manuel matière pvc
type oscillo-battants battants

Éclairage

Chauffage

Prise(s) électrique(s)

Prise télédistribution

Points lumineux au plafond

Radiateur(s)

6

1

Sol

Hauteur sous-plafond

Carrelage

2,80 m

Rez-de-chaussée

Salle à manger



 superficie : 10.95 m²

Longueur : 3.32 m

Largeur : 3.29 m

Hauteur sous-plafond 2,80 m

Prise(s) électrique(s) 3

Prise télédistribution 1

Ouvert sur Salon

Accès

Terrasse

Jardin

Porte

Porte

Type battante

Matière pvc vitrée

Vitrage double

Anti-effraction

Fenêtre

Châssis PVC double vitrage
volets type électrique matière
pvc type sans ouverture

Sol

Carrelage

Éclairage

Points lumineux mural

Rez-de-chaussée

Cuisine



 superficie : 7.83 m²

Longueur : 3.86 m

Largeur : 2.03 m

Hauteur sous-plafond 2,65 m

Prise(s) électrique(s) 8

Évier

Double

Avec égouttoir

Plaque de cuisson

Type vitrocéramique

De la marque Siemens

Hotte

Type hotte télescopique

Évacuation à recyclage

Frigo

Type encastré avec congélateur

De la marque Siemens

Lave-vaisselle

Type full-intégré

De la marque Siemens

Four

Type multifonction

De la marque Siemens

Fenêtre

Châssis PVC double vitrage
type oscillo-battants battants
volets type manuel matière
pvc

Sol

Carrelage

Éclairage

Spots encastrés

Chauffage

Radiateur(s)

Rez-de-chaussée

Wc



 superficie : 0.85 m²

Longueur : 1.08 m

Largeur : 0.79 m

WC	Classique	Hauteur sous-plafond	2,90 m
Lavabo	Simple	Éclairage	Points lumineux mural
Fenêtre	Châssis PVC double vitrage type oscillo-battants battants	Prise(s) électrique(s)	2
Sol	Carrelage		

1er étage

Hall de nuit

 superficie : 4.55 m²

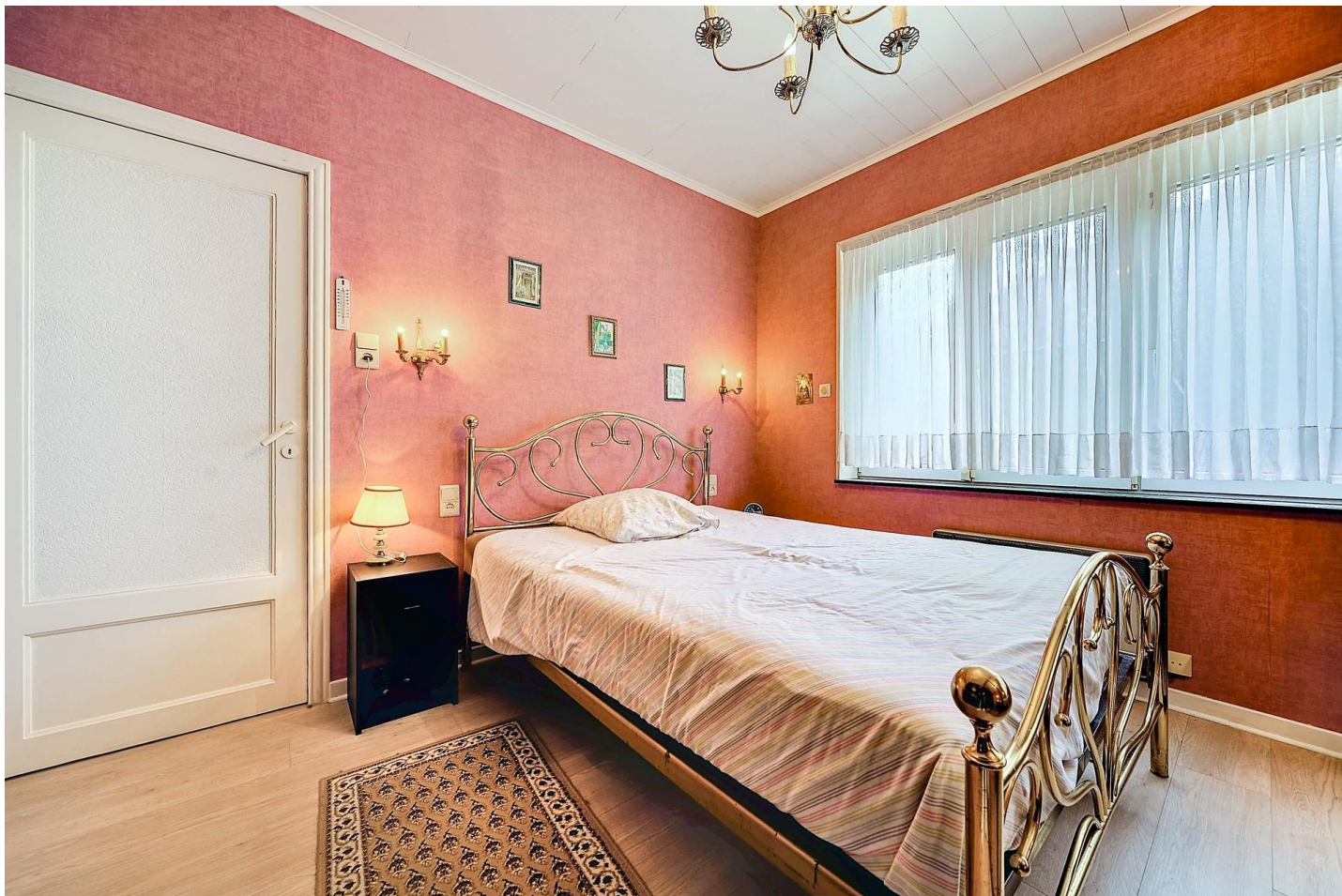
Longueur : 2.22 m

Largeur : 2.05 m

Escalier	1
Sol	Quick-Step
Hauteur sous-plafond	2,65 m
Éclairage	Points lumineux au plafond

1er étage

Chambre 1


 superficie : 11.66 m²

Longueur : 3.55 m

Largeur : 3.28 m

Fenêtre

Châssis PVC double vitrage
type oscillo-battants battants
volets type électrique matière
pvc

Éclairage

Points lumineux au plafond

Chauffage

Radiateur électrique

Prise(s) électrique(s)

3

Sol

Quick-Step

Hauteur sous-plafond

2,65 m

1er étage

Chambre 2


 superficie : 8.81 m²

Longueur : 3.28 m

Largeur : 2.68 m

Fenêtre

Châssis PVC double vitrage
type oscillo-battants battants

Sol

Quick-Step

Hauteur sous-plafond

2,65 m

Éclairage

Points lumineux au plafond

Chauffage

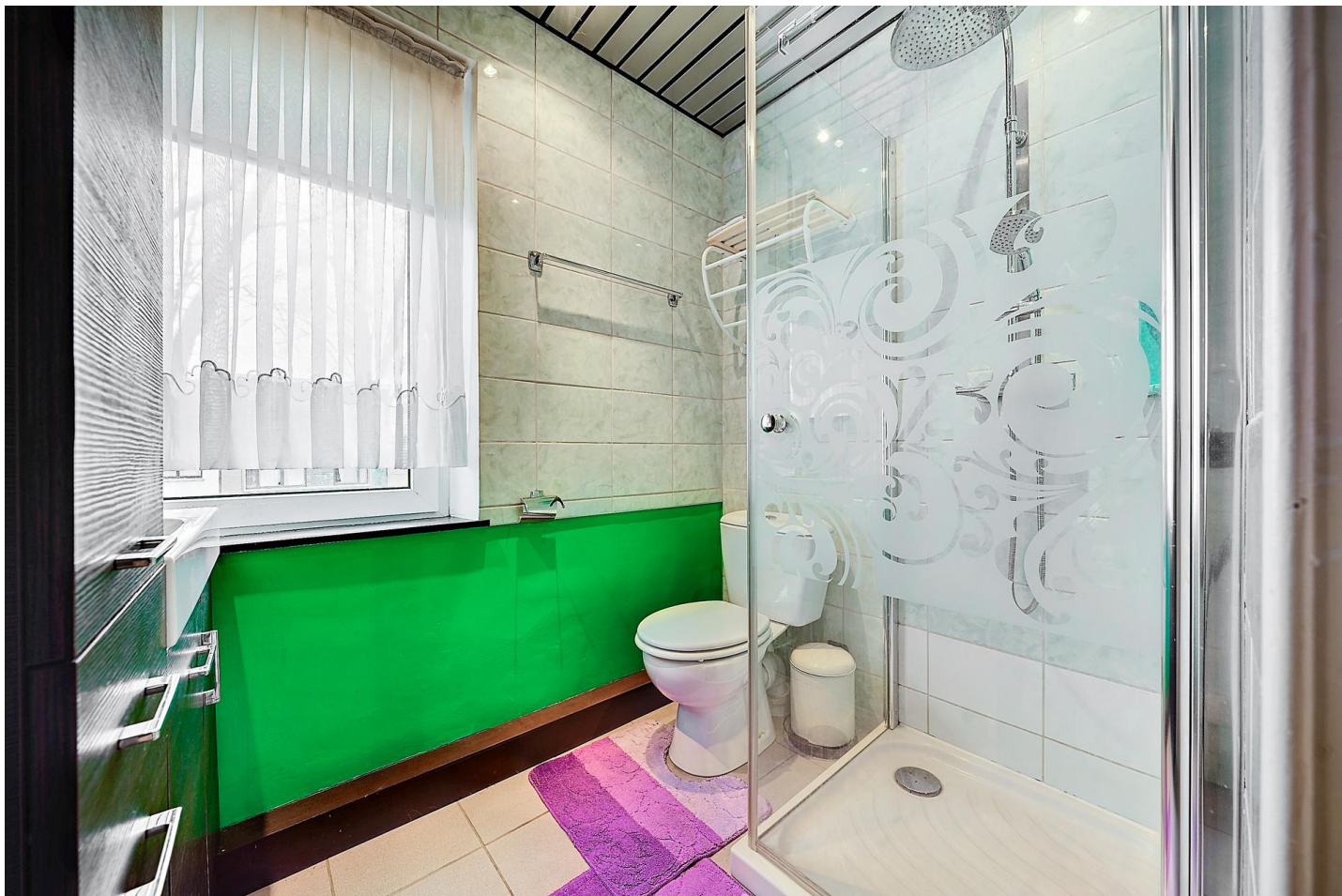
Radiateur électrique

Prise(s) électrique(s)

5

1er étage

Salle de douche


 superficie : 3.17 m²

Longueur : 2.04 m

Largeur : 1.55 m

Douche
WC
Lavabo
Murs
Fenêtre

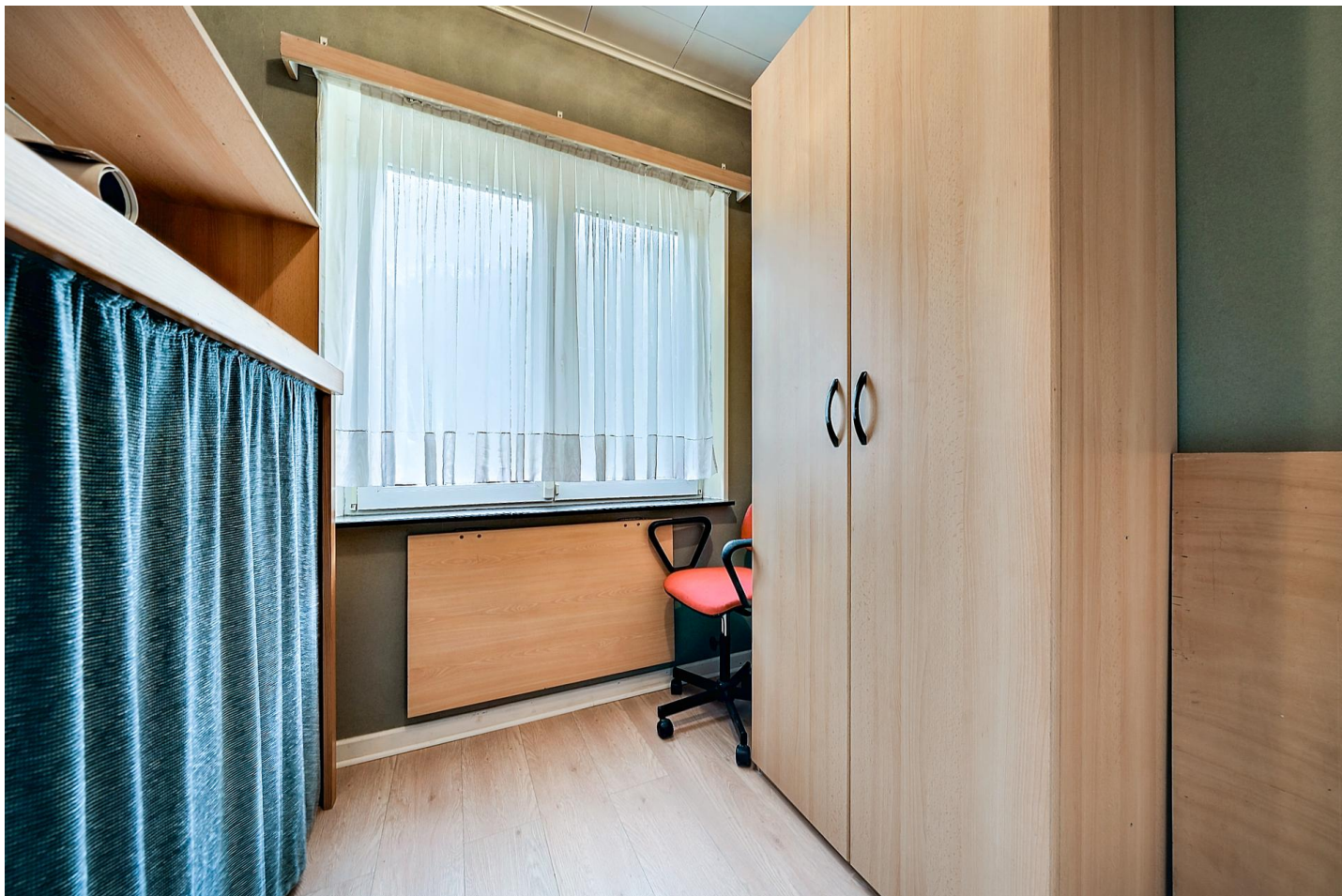
Carrelage + porte
Classique
Simple
Totalemment carrelés
Châssis PVC double vitrage
type oscillo-battants battants

Sol
Hauteur sous-plafond
Éclairage
Prise(s) électrique(s)

Carrelage
2,50 m
Spots encastrés
1

1er étage

Bureau

 superficie : 4.81 m²

Longueur : 2.35 m

Largeur : 2.04 m

FenêtreChâssis PVC double vitrage
volets type électrique matière
pvc type oscillo-battants battants**Éclairage**

Points lumineux au plafond

Sol

Quick-Step

Prise(s) électrique(s)

2

Hauteur sous-plafond

2,65 m

Sous-sol

Garage



 superficie : 20.03 m²

Longueur : 6.24 m

Largeur : 3.21 m

Accès	Parking place(s) 2	Sol	Béton
Nombre de voitures	1	Hauteur sous-plafond	1,90 m
Porte		Éclairage	Points lumineux au plafond
Type ouverture manuelle		Prise(s) électrique(s)	4
Matière aluminium			
Anti-effraction			

Sous-sol

Buanderie


 superficie : 7.39 m²

Longueur : 3.81 m

Largeur : 1.94 m

Sol

Carrelage

Hauteur sous-plafond

1,90 m

Éclairage

Points lumineux au plafond

Prise(s) électrique(s)

6

Autres

REZ-DE-CHAUSSÉE - ESCALIER

 superficie : 0.86 m²

Longueur : 1.13 m

Largeur : 0.76 m

REZ-DE-CHAUSSÉE - ESCALIER

 superficie : 1.02 m²

Longueur : 1.32 m

Largeur : 0.77 m

SOUS-SOL - HALL DE CAVE

 superficie : 7.15 m²

Longueur : 3.75 m

Largeur : 1.94 m

Sol	Carrelage	Prise(s) électrique(s)	3
Hauteur sous-plafond	1,90 m	Escalier	1
Éclairage	Points lumineux au plafond		

SOUS-SOL - DÉBARRAS

 superficie : 0.99 m²

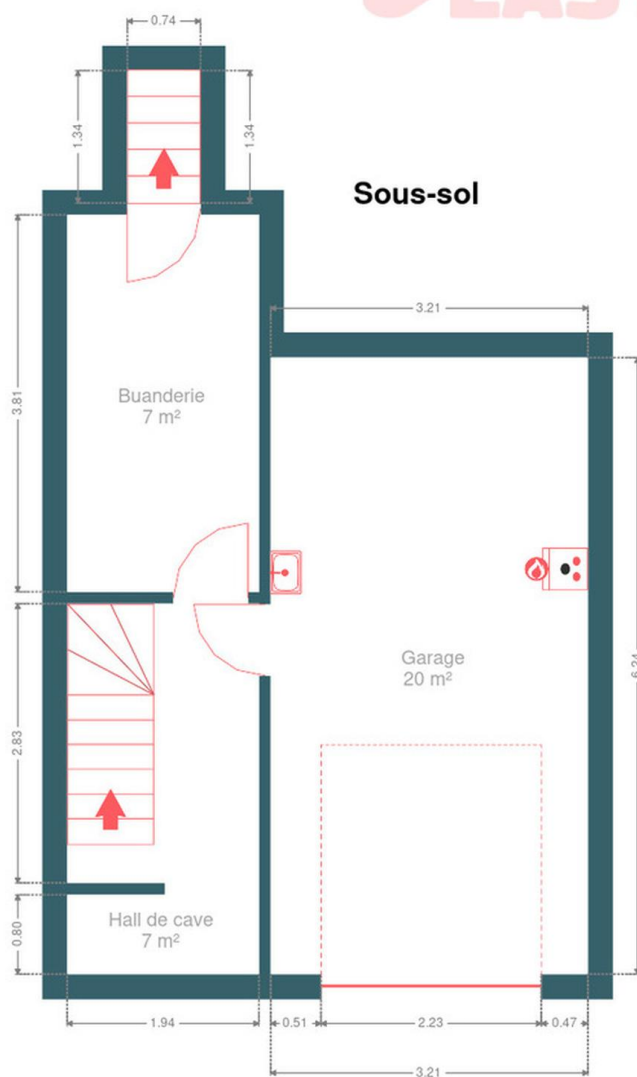
Longueur : 1.34 m

Largeur : 0.74 m

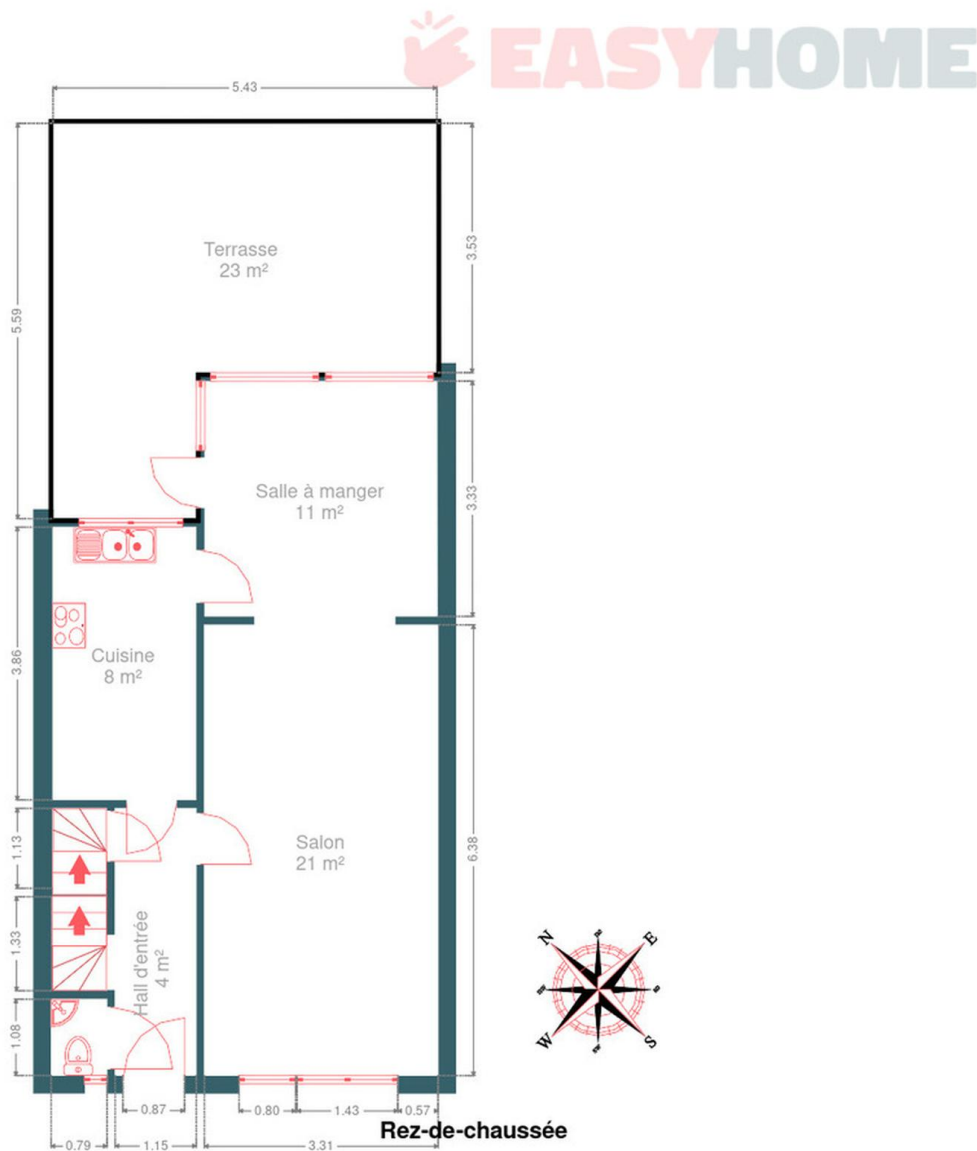
RÉCAPITULATIF DES MÉTRÉS

Rez-de-chaussée	Longueur	Largeur	Superficie
Hall d'entrée	3.78 m	1.14 m	4.34 m ²
Salon	6.38 m	3.30 m	21.11 m ²
Salle à manger	3.32 m	3.29 m	10.95 m ²
Cuisine	3.86 m	2.03 m	7.83 m ²
Wc	1.08 m	0.79 m	0.85 m ²
Escalier	1.13 m	0.76 m	0.86 m ²
Escalier	1.32 m	0.77 m	1.02 m ²
1er étage	Longueur	Largeur	Superficie
Hall de nuit	2.22 m	2.05 m	4.55 m ²
Chambre 1	3.55 m	3.28 m	11.66 m ²
Chambre 2	3.28 m	2.68 m	8.81 m ²
Salle de douche	2.04 m	1.55 m	3.17 m ²
Bureau	2.35 m	2.04 m	4.81 m ²
Sous-sol	Longueur	Largeur	Superficie
Garage	6.24 m	3.21 m	20.03 m ²
Hall de cave	3.75 m	1.94 m	7.15 m ²
Buanderie	3.81 m	1.94 m	7.39 m ²
Débarras	1.34 m	0.74 m	0.99 m ²
Total			115.52 m²

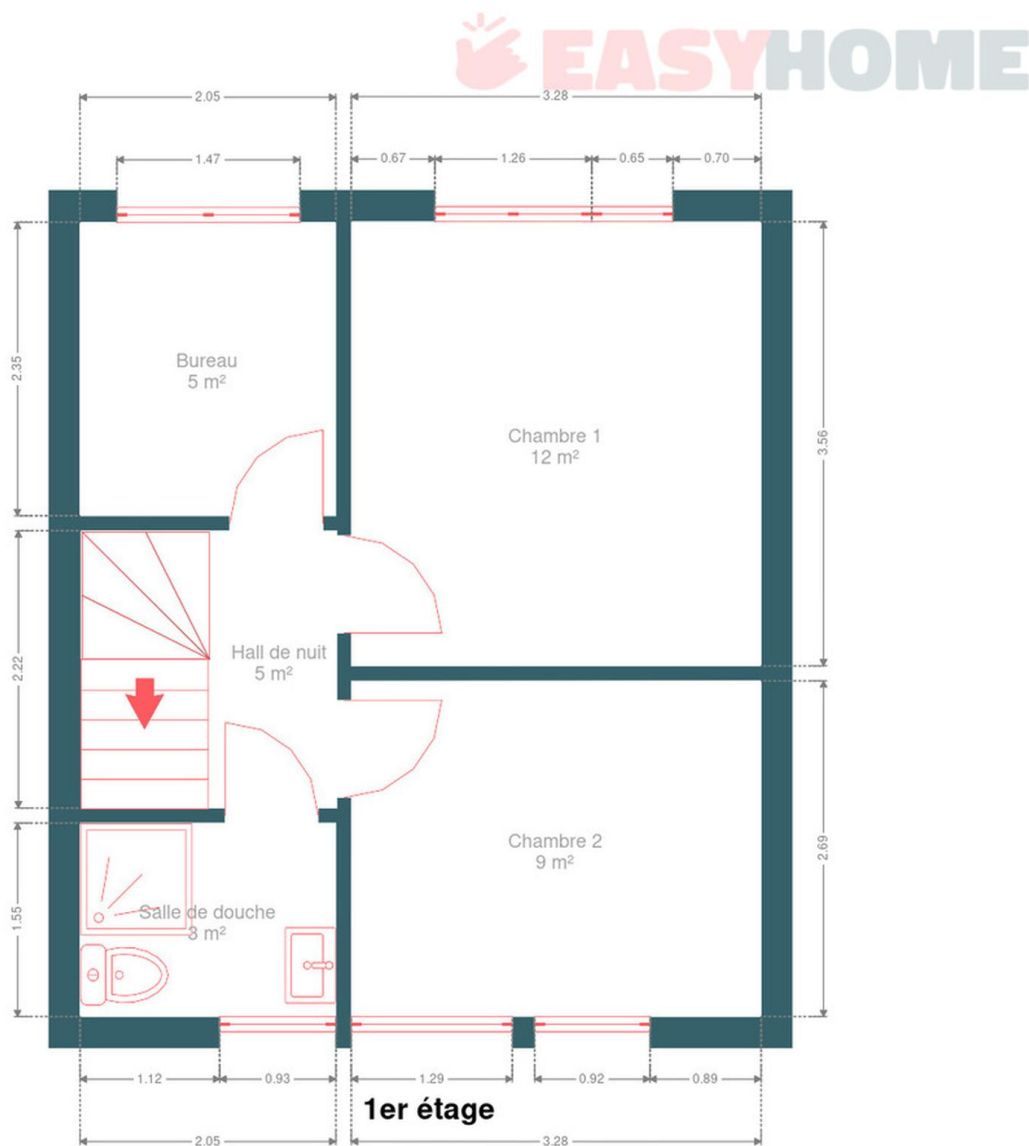
Plan - Sous-sol



Plan - Rez-de-chaussée



Plan - 1er étage

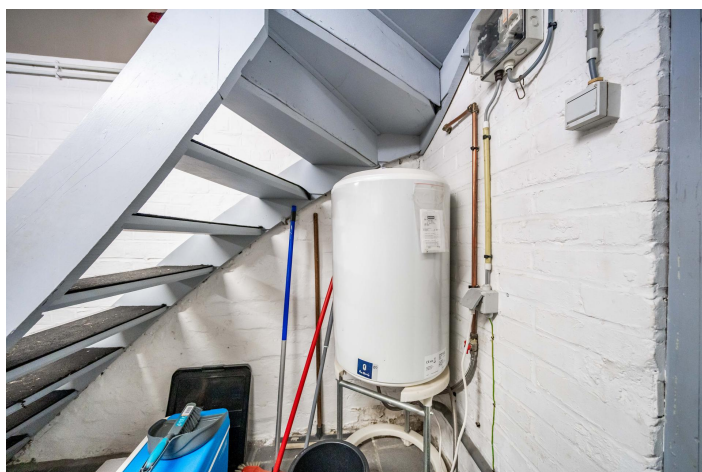


Extérieur



Technique

Zingueries	Matériaux zinc
État	Bon
Couverture	Plateforme roofing
Matériaux façade	Brique
Etat	Bon
Châssis	
Volets type électrique manuel	
Matière pvc	
Couleur blanc	
Vitrage double	
Compteur gaz	Oui
Chauffe-eau	Nombre de litres 100
Vidéophone	1
Compteur électrique	Mono-horaire
Chauffage	
Type central	
Nature gaz	
Radiateur(s)	
Type à condensation à ventouse	
Vaillant	
Compt. d'eau	Nombre 1



Description détaillée de l'environnement

MOBILITÉ

Arrêt de bus	700 m
Accès ferroviaire	2100 m
Accès autoroutier	1400 m

ÉCOLES

Ecole libre Saint-Remi	1019 m
A.e.d.l.	1117 m
Ecole Fondamentale Spécialisée Colline de L'éveil	1164 m



POINTS D'INTÉRÊTS

Aéroport	1178 m
Citadel Heliport (EBLC)	
Station de bus	1234 m
LIEGE Place J. de Wilde	
Hébergement	1651 m
Matin tranquille	
Hébergement	1786 m
N°5 Bed & Breakfast	
Station de bus	1818 m
LIEGE Place des Déportés	
Hébergement	1843 m
Hôtel Hors Château	
Point d'intérêt	2065 m
Académie royale des Beaux-Arts (ESAHR)	
Agence de Voyage	2073 m
Visitez Liège - Liège tourisme	

Plan situation



🏠 EasyHome
📍 Borchamps 24, 6900
Marche-en-Famenne
✉ info@easyhome-immo.be
☎ +32 84 77 00 43
🌐 <https://www.easyhome-immo.be/>
✅ N° IPI : 509.677

👤 Philippe DANS
✉ philippe.dans@easyhome-immo.be
☎ +32 472 08 16 12
Philippe
DANS