

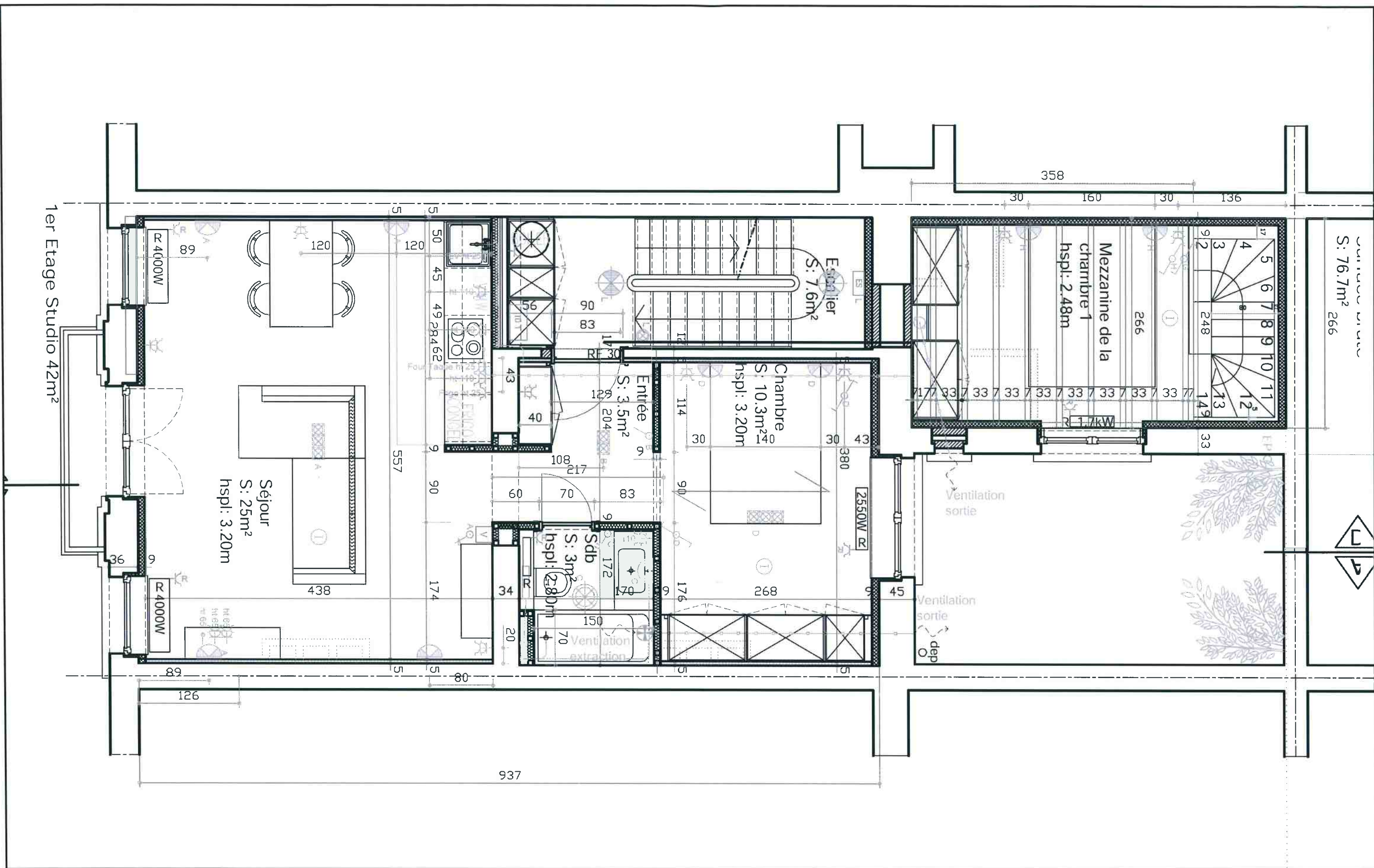
CAVE situation projetée

MAÎTRE DE L'OUVRAGE :

ARCHITECTE :

PLANS
Situation projetée des caves
Rénovation d'une maison de 4 appartements
Rue de la Duchesse n°22 et 24, 1040 Etterbeek
Cadastre: Section A n°591L2

PAGE:
-1
1/120
2018 02 08



1er Etage Studio 42m²

Surface utile
S: 76.7m²
266



MATÉRIEL DE CONSTRUCTION

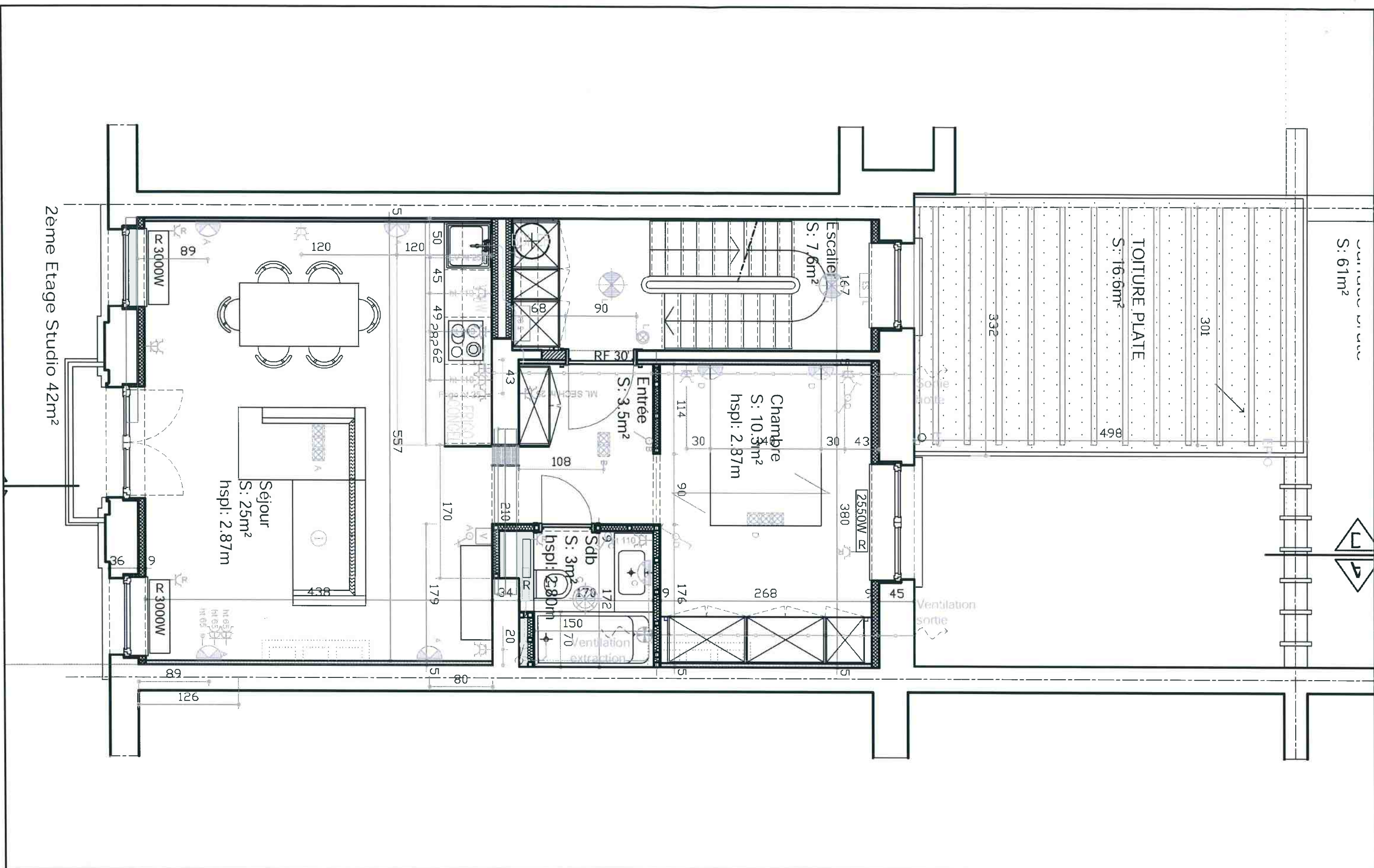
ARCHITECTE:

PLAN D'EXECUTION

1er étage

Rénovation d'une maison de 4 appartements
Rue de la Duchesse n°22 et 24, 1040 Etterbeek
Cadastre: Section A n°591L2

PAGE:
+1
1/120
2018 02 08



Surface brute
S: 61m²

TOITURE PLATE
S: 16.6m²

Escalier
S: 7.6m²

Chambre
S: 10.3m²
hspl: 2.87m

Entrée
S: 3.5m²

Sdb
S: 3m²
hspl: 2.80m

Séjour
S: 25m²
hspl: 2.87m

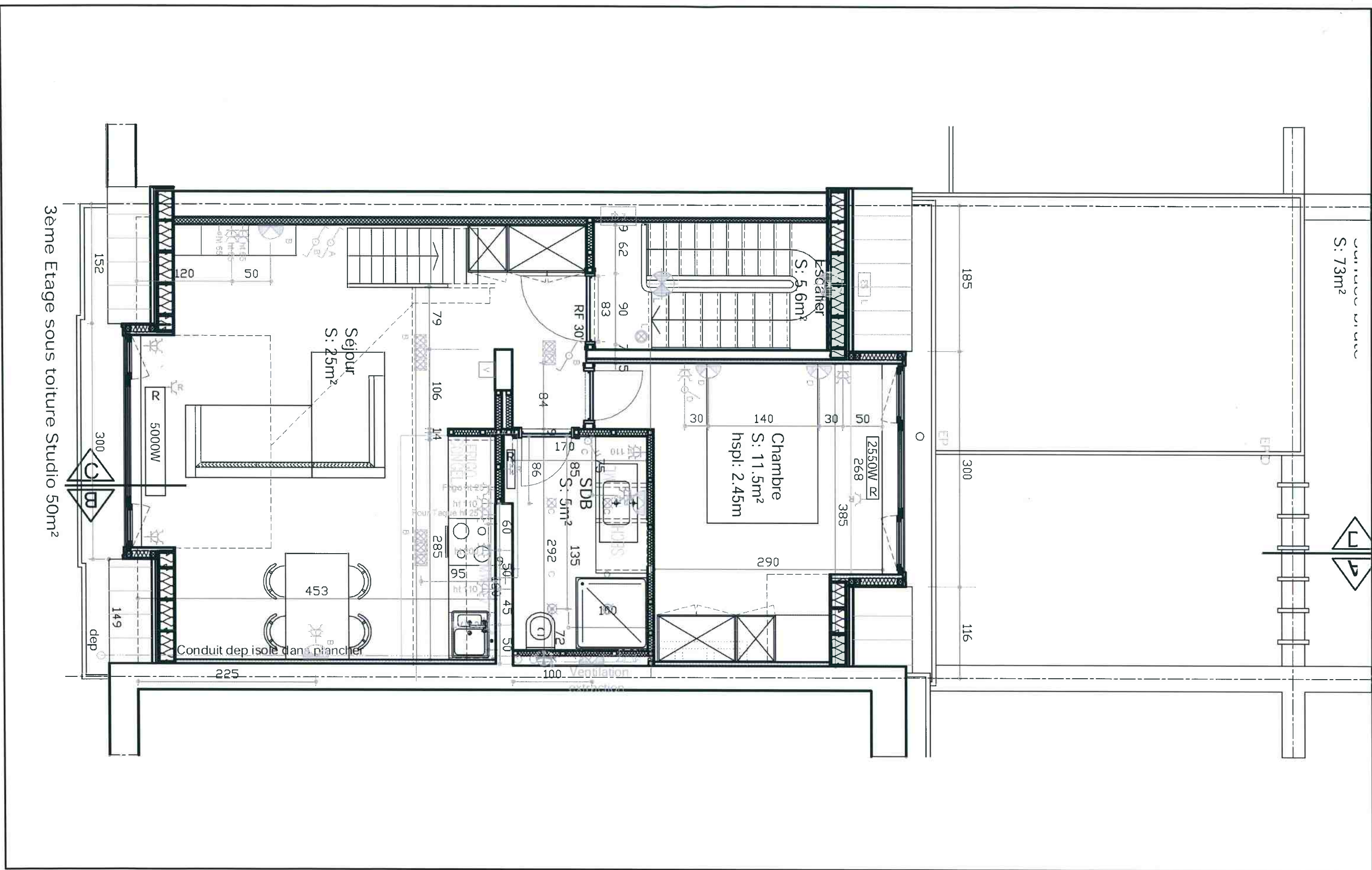
2ème Etage Studio 42m²

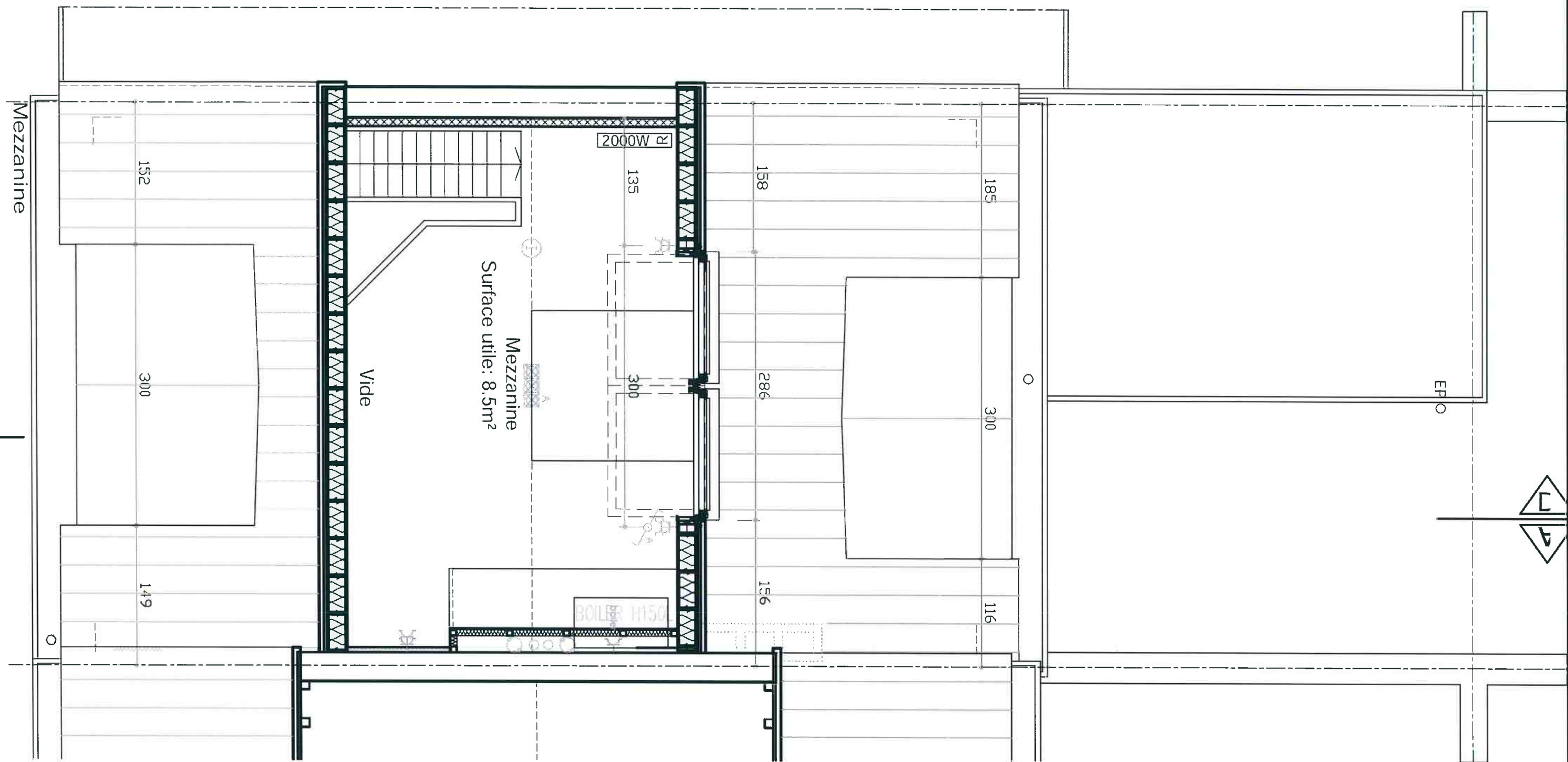
MAÎTRE DE L'OUVRAGE :

ARCHITECTE :

PLAN D'EXECUTION
2ème étage
Rénovation d'une maison de 4 appartements
Rue de la Duchesse n°22 et 24, 1040 Etterbeek
Cadastre: Section A n°591L2

PAGE:
+ 2
1/120
2018 02 08





MAÎTRE DE L'OUVRAGE :

ARCHITECTE :

PLAN D'EXECUTION
Mezzanine sous toiture
Rénovation d'une maison de 4 appartements
Rue de la Duchesse n°22 et 24, 1040 Etterbeek
Cadastre: Section A n°591L2

PAGE:
+ 4
1/120
2018 02 08

