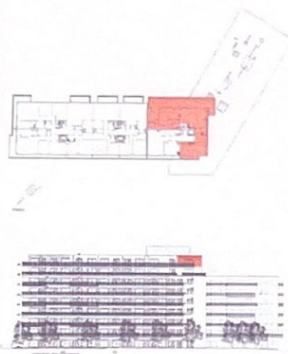


Appartement n° : **G8**

Etage : 8
Surface habitable : 128.38m²
Surface des terrasses : 39.78m²
SURFACE TOTALE : 168.16m²

Plan d'implantation



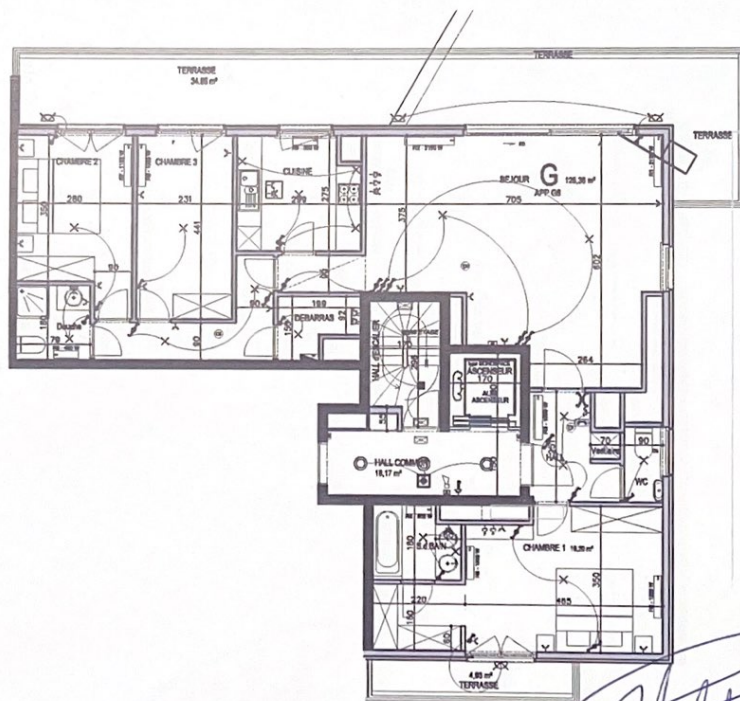
Un projet développé par:
NV Point Break

Point Break

Architectes:

CORBAU
Architecture • Corbau sprl • 3200/51 224.30.94
78, Avenue de l'Observatoire • 3200/51 224.37.25
1190 Brussels • archi@corbau.com • www.corbau.com

Résidence "West Point" - Boulevard Louis Mettwie - Avenue des Tamaris



LEGENDE

SYMBOL	DESCRIPTION	SYMBOL	DESCRIPTION
□	CHAMBRE 1	□	CHAMBRE 2
□	CHAMBRE 3	□	CHAMBRE 4
□	CHAMBRE 5	□	CHAMBRE 6
□	CHAMBRE 7	□	CHAMBRE 8
□	CHAMBRE 9	□	CHAMBRE 10
□	CHAMBRE 11	□	CHAMBRE 12
□	CHAMBRE 13	□	CHAMBRE 14
□	CHAMBRE 15	□	CHAMBRE 16
□	CHAMBRE 17	□	CHAMBRE 18
□	CHAMBRE 19	□	CHAMBRE 20
□	CHAMBRE 21	□	CHAMBRE 22
□	CHAMBRE 23	□	CHAMBRE 24
□	CHAMBRE 25	□	CHAMBRE 26
□	CHAMBRE 27	□	CHAMBRE 28
□	CHAMBRE 29	□	CHAMBRE 30
□	CHAMBRE 31	□	CHAMBRE 32
□	CHAMBRE 33	□	CHAMBRE 34
□	CHAMBRE 35	□	CHAMBRE 36
□	CHAMBRE 37	□	CHAMBRE 38
□	CHAMBRE 39	□	CHAMBRE 40
□	CHAMBRE 41	□	CHAMBRE 42
□	CHAMBRE 43	□	CHAMBRE 44
□	CHAMBRE 45	□	CHAMBRE 46
□	CHAMBRE 47	□	CHAMBRE 48
□	CHAMBRE 49	□	CHAMBRE 50
□	CHAMBRE 51	□	CHAMBRE 52
□	CHAMBRE 53	□	CHAMBRE 54
□	CHAMBRE 55	□	CHAMBRE 56
□	CHAMBRE 57	□	CHAMBRE 58
□	CHAMBRE 59	□	CHAMBRE 60
□	CHAMBRE 61	□	CHAMBRE 62
□	CHAMBRE 63	□	CHAMBRE 64
□	CHAMBRE 65	□	CHAMBRE 66
□	CHAMBRE 67	□	CHAMBRE 68
□	CHAMBRE 69	□	CHAMBRE 70
□	CHAMBRE 71	□	CHAMBRE 72
□	CHAMBRE 73	□	CHAMBRE 74
□	CHAMBRE 75	□	CHAMBRE 76
□	CHAMBRE 77	□	CHAMBRE 78
□	CHAMBRE 79	□	CHAMBRE 80
□	CHAMBRE 81	□	CHAMBRE 82
□	CHAMBRE 83	□	CHAMBRE 84
□	CHAMBRE 85	□	CHAMBRE 86
□	CHAMBRE 87	□	CHAMBRE 88
□	CHAMBRE 89	□	CHAMBRE 90
□	CHAMBRE 91	□	CHAMBRE 92
□	CHAMBRE 93	□	CHAMBRE 94
□	CHAMBRE 95	□	CHAMBRE 96
□	CHAMBRE 97	□	CHAMBRE 98
□	CHAMBRE 99	□	CHAMBRE 100

0 1 2m

Échelle : 1/75

basé sur le plan du 20/06/2008

SIGNATURE

Date : 15/08/2008

NOTA: Ce plan peut être soumis à des modifications éventuelles suite aux études techniques.

- ① Tous les meubles et appareils sont indiqués à titre informatif et ne font pas partie du contrat de vente.
- ② L'aménagement et l'implantation de la cuisine peuvent être soumis à des modifications conformes au plan du cuisiniste et au cahier des charges commercial.
- ③ Le type de châssis et d'ouverture des châssis peuvent être soumis à des modifications.