



98 000 €

Réf. CouilletCote42
Rue de la Côte 42 - 6010 Couillet



84 m²



2



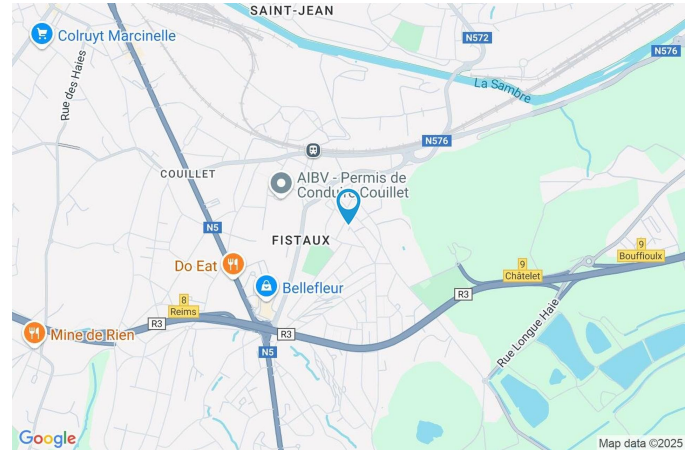
1

CASULA SPRL

+32 84 77 00 43 - mail : info@easyhome-immo.be
Borchamps 24 --- 6900 Marche-en-Famenne
TVA : BE 0669 936 537 - IPI 509.677

Coordonnées du bien

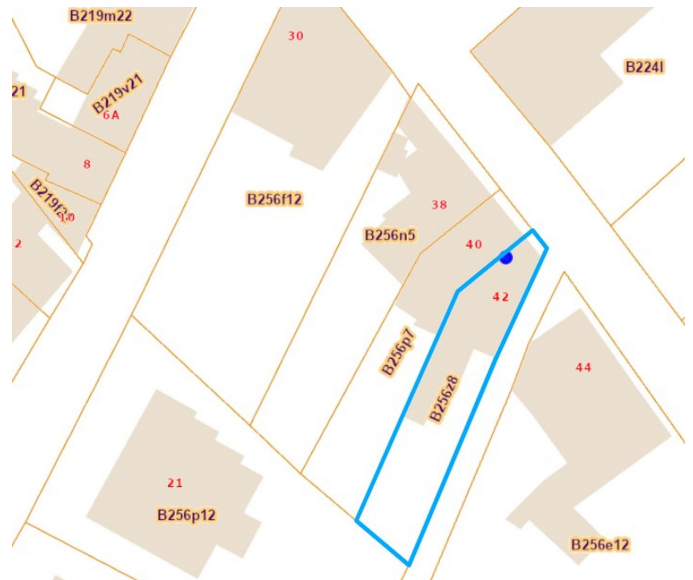
Rue	Rue de la Côte
N°	42
CP	6010
Ville	Couillet
Pays	Belgique
Latitude	50.388634
Longitude	4.472075



PARCELLE - DIMENSIONS ET AMÉNAGEMENTS

➤ Orientation façade avant	Nord-est
➤ Déclivité	
➤ Largeur de la façade	2.50 m
➤ Surface bâtie au sol	81.00 m²
➤ Profondeur de la parcelle	32 m
➤ Surface de la parcelle	180.00 m²
➤ Largeur de la parcelle	2.50 m

Informations provenant du site du cadastre



Description globale du bien

Etat général	À rafraîchir
Surface habitable	84 m²
Surface totale	84 m²
Nombre de façades	3
Nombre d'étages	1
Nombre de pièces	6
Nombre de chambre(s)	2
Nombre de salle de bains	1
	Maison



Descriptif extérieur

Jardin (terrain arrière)	
Fermé clôtures muret	
Aménagé pelouse	
Sud-ouest	
Plat	
Terrasse (terrain arrière)	16.4 m²
Sol pavés	
Orientation sud-ouest	

Aménagement intérieur

Rez-de-chaussée	56 m²
Salon, salle à manger, cuisine, salle de bains	
1er étage	28 m²
Chambre 1, chambre 2	

Rez-de-chaussée

Salon



 superficie : 13.91 m²

Longueur : 4.37 m

Largeur : 4.17 m

Fenêtre

Châssis PVC double vitrage
type oscillo-battants volets type
manuel matière pvc

Chauffage

Convecteur

Sol

Carrelage

Prise(s) électrique(s)

3

Hauteur sous-plafond

2.6 m

Prise télédistribution

Oui

Éclairage

Point lumineux au plafond

Rez-de-chaussée

Salle à manger


 superficie : 13.45 m²

Longueur : 5.72 m

Largeur : 2.70 m

Hauteur sous-plafond 2.2 m
Prise(s) électrique(s) 2
Ouvert sur Cuisine

Sol
Éclairage
Escalier

Carrelage
Point lumineux au plafond
1

Rez-de-chaussée

Cuisine



 superficie : 18.40 m²

Longueur : 5.26 m

Largeur : 5.14 m

Hauteur sous-plafond

3 m

Prise(s) électrique(s)

16

Type

Équipée

Accès

Terrasse

Jardin

Ouvert sur

Salle à manger

Évier

Simple

Avec égouttoir

Plaque de cuisson

Type électrique

Hotte

Type hotte murale

Évacuation extérieure

Lave-vaisselle

Type intégré

De la marque Balay

Four

Type à air pulsé

Porte

Type battante

Matière pvc

Vitrage double

Fenêtre

Type de fenêtre fenêtre de toit

Châssis PVC double vitrage type oscillo-battants volets type manuel matière pvc

Sol

Carrelage

Éclairage

Point lumineux au plafond

Chauffage

Cassette à bois

Prise télédistribution

Oui

Rez-de-chaussée

Salle de bains


 superficie : 10.10 m²

Longueur : 3.30 m

Largeur : 3.05 m

Hauteur sous-plafond 2.3 m
Prise(s) électrique(s) 2
Baignoire 1
WC Classique
Lavabo Simple

Décharge machine à laver Oui
Fenêtre Châssis PVC double vitrage type oscillo-battants volets type manuel matière pvc
Éclairage Point lumineux au plafond
Sol Carrelage

1er étage

Chambre 1

 superficie : 14.32 m²

Longueur : 4.42 m

Largeur : 4.30 m

FenêtreChâssis PVC double vitrage
type oscillo-battants volets type
manuel matière pvc**Éclairage**

Point lumineux mural au plafond

Sol

Quick-Step

Prise(s) électrique(s)

3

Hauteur sous-plafond

2.3 m

1er étage

Chambre 2



 superficie : 13.71 m²

Longueur : 5.67 m

Largeur : 2.73 m

Fenêtre

Châssis PVC double vitrage
type oscillo-battants volets type
manuel matière pvc

Éclairage

Point lumineux au plafond

Prise(s) électrique(s)

4

Sol

Quick-Step

Escalier

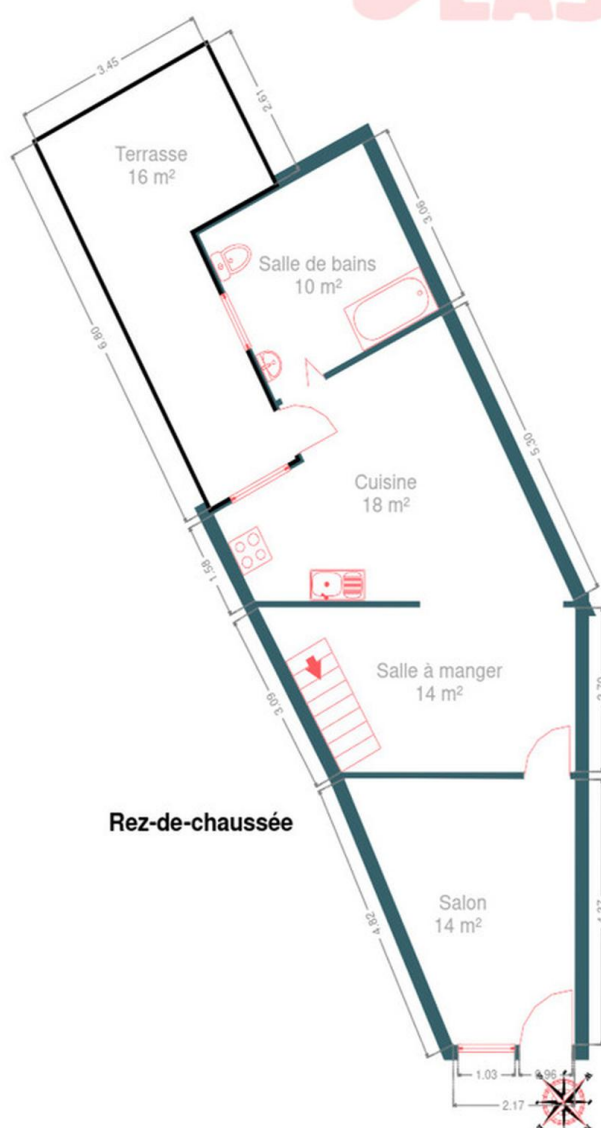
1

Hauteur sous-plafond

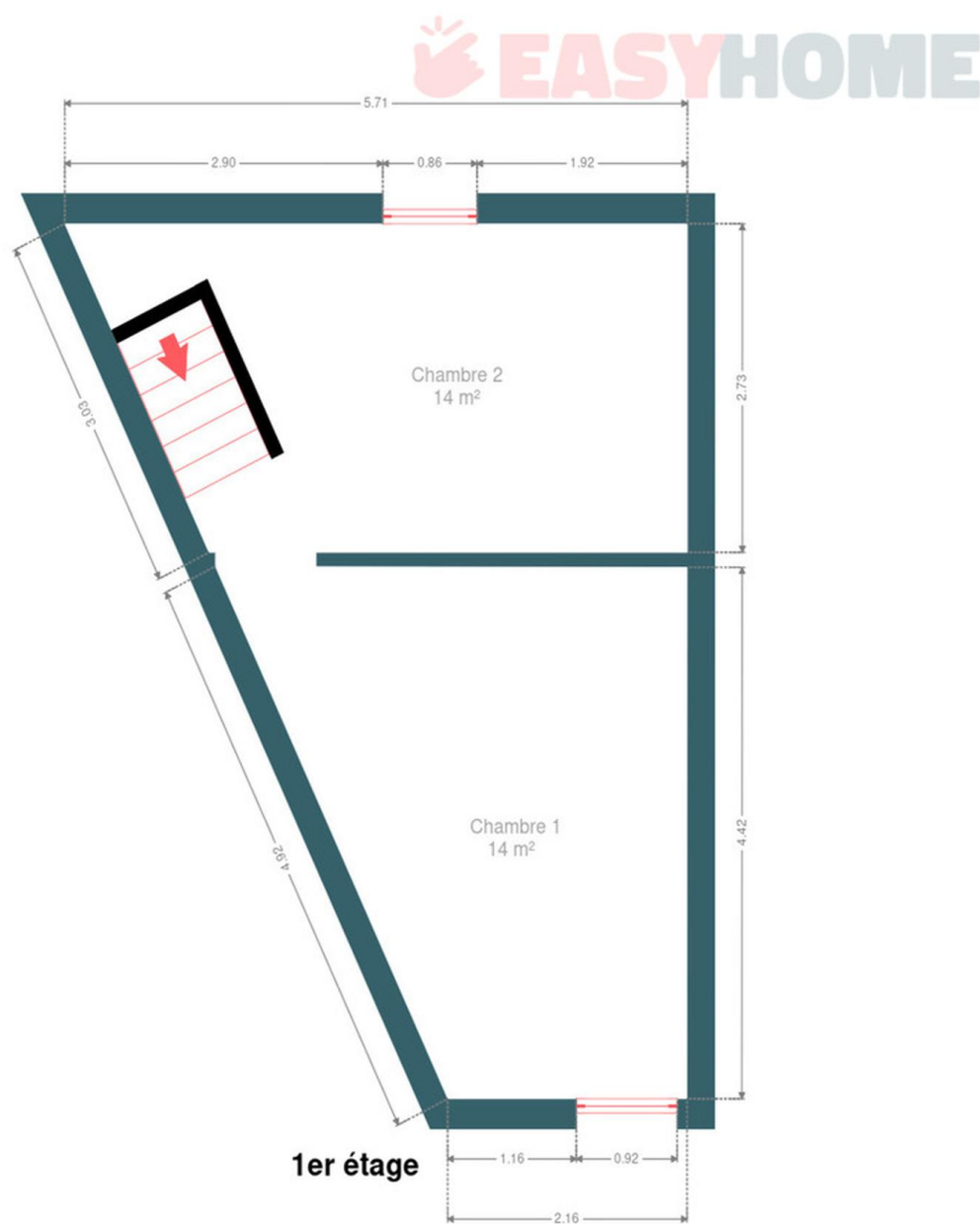
2.3 m

RÉCAPITULATIF DES MÉTRÉS

Rez-de-chaussée	Longueur	Largeur	Superficie
Salon	4.37 m	4.17 m	13.91 m ²
Salle à manger	5.72 m	2.70 m	13.45 m ²
Cuisine	5.26 m	5.14 m	18.40 m ²
Salle de bains	3.30 m	3.05 m	10.10 m ²
1er étage	Longueur	Largeur	Superficie
Chambre 1	4.42 m	4.30 m	14.32 m ²
Chambre 2	5.67 m	2.73 m	13.71 m ²
Total			83.89 m ²



Plan - 1er étage



Extérieur



Technique

Zingueries

État bon

Matériaux pvc

État

Bon

Couverture

Tuiles terre cuite

Matériaux façade

Brique

Etat

Bon

Châssis

Matière pvc

Volets type manuel

Vitrage double

Compteur gaz

Oui

Ventilation

Naturelle

Compteur électrique

Mono-horaire

Chauffage

Nature gaz

Cassette à bois convecteur

Compt. d'eau

Nombre 1

TV

Prise tv

Internet

Câble



Description détaillée de l'environnement

MOBILITÉ

Arrêt de bus	700 m
Accès ferroviaire	450 m
Accès autoroutier	2100 m

ÉCOLES

ÉCOLE 2 M3RD3	754 m
Ecole fondamentale libre Saint-Joseph	933 m
Ecole Libre Notre Dame	976 m



POINTS D'INTÉRÊTS

Hébergement	243 m
Old Post Office Couillet	
Gare	491 m
Couillet	
Articles pour la maison	603 m
ULB	
Concessionnaire	841 m
Peugeot Charleroi - Bullman Couillet	
Station de bus	1489 m
BOUFFIOULX Rue de Sibérie	
Magasin	1705 m
Éditions Dupuis	
Santé	1955 m
Physimed	
Supermarché	2053 m
Colruyt Marcinelle	

Plan situation



🏠 EasyHome
📍 Borchamps 24, 6900
Marche-en-Famenne
✉ info@easyhome-immo.be
☎ +32 84 77 00 43
🌐 <https://www.easyhome-immo.be/>
✅ N° IPI : 509.677

👤 Bruno PODZIUKAS
✉ bruno@easyhome-immo.be
☎ +32 497 55 12 35
Bruno
PODZIUKAS