



75 900 €

Réf. StavelotTraverse9
Rue Traverse 9 - 4970 Stavelot



90 m²



2



1

CASULA SPRL

+32 84 77 00 43 - mail : info@easyhome-immo.be
Borchamps 24 --- 6900 Marche-en-Famenne
TVA : BE 0669 936 537 - IPI 509.677

Coordonnées du bien

Rue Rue Traverse

N° 9

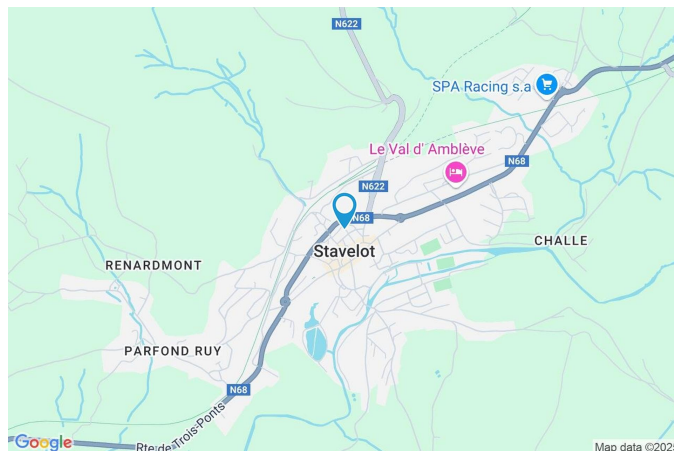
CP 4970

Ville Stavelot

Pays Belgique

Latitude 50.395634

Longitude 5.929998



PARCELLE - DIMENSIONS ET AMÉNAGEMENTS

Orientation façade avant Nord-est
Déclivité

Largeur de la façade 14.00 m

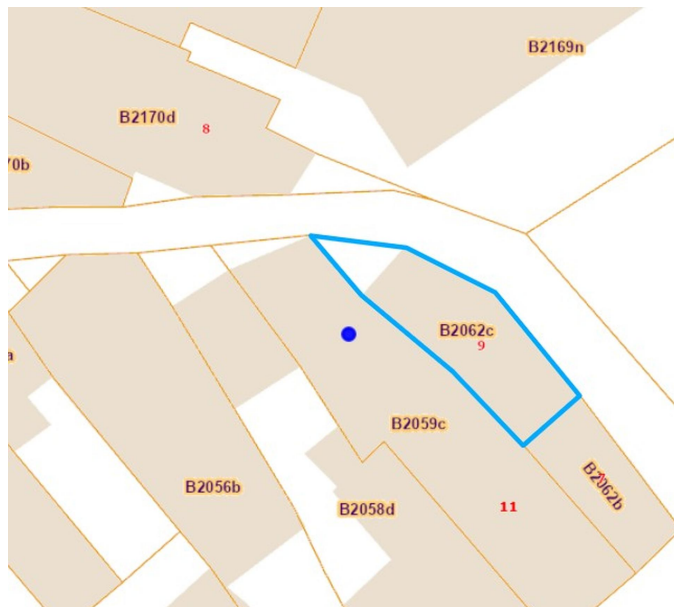
Surface bâtie au sol 45.00 m²

Profondeur de la parcelle 5 m

Surface de la parcelle 50.00 m²

Largeur de la parcelle 14.00 m

Informations provenant du site du cadastre



Description globale du bien

Etat général	À rénover
Surface habitable	67 m²
Surface totale	90 m²
Nombre de façades	2
Nombre d'étages	2
Nombre de pièces	7
Nombre de chambre(s)	2
Nombre de salle de douches	1

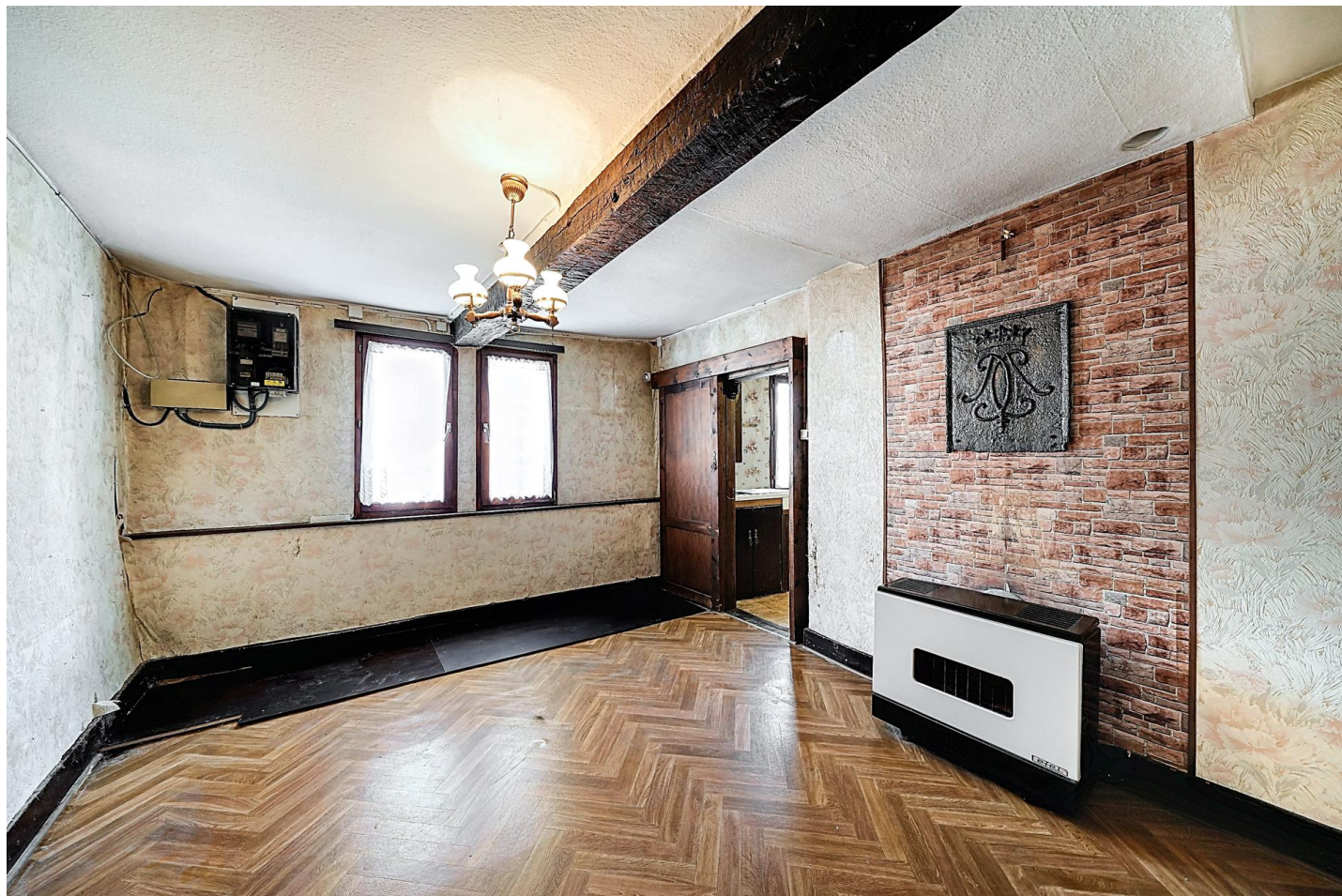


Aménagement intérieur

Rez-de-chaussée	26 m²
Salon, cuisine, escalier	
1er étage	39 m²
Hall de nuit, chambre 1, chambre 2, salle de douche	
2ème étage	25 m²
Grenier, escalier	

Rez-de-chaussée

Salon



 superficie : 13.11 m²

Longueur : 4.39 m

Largeur : 3.34 m

Porte		Hauteur sous-plafond	2,15 m
Type coulissante		Éclairage	Points lumineux au plafond
Matière bois		Chauffage	Poele à mazout
Fenêtre	Châssis bois double vitrage type battants	Prise(s) électrique(s)	4
Sol	Vinyle		

Rez-de-chaussée

Cuisine


 superficie : 12.27 m²

Longueur : 3.82 m

Largeur : 3.75 m

Hauteur sous-plafond 2,30 m

Prise(s) électrique(s) 4

Type Non-équipée

Évier

Simple

Avec égouttoir

Hotte Type hotte sous-encastree

Porte

Type battante

Matière bois

Fenêtre

Châssis bois double vitrage type battants

Sol

Vinyle

Éclairage

Points lumineux mural au plafond

Prise téléphone

1

Prise réseau

1

1er étage

Hall de nuit

 superficie : 6.16 m²

Longueur : 3.25 m

Largeur : 2.19 m

EscalierMatériaux bois
Type 2/4 tournant**Porte**Type battante
Matière bois**Sol**

Hauteur sous-plafond

Éclairage

Placard

Plancher

2,15 m

Points lumineux mural

Portes battantes

1er étage

Chambre 1



 superficie : 14.23 m²

Longueur : 4.50 m

Largeur : 3.32 m

Porte		Sol	Vinyle
Type battante		Hauteur sous-plafond	2,10 m
Matière bois		Éclairage	Points lumineux au plafond
Fenêtre	Châssis bois double vitrage type battants	Prise(s) électrique(s)	2

1er étage

Chambre 2


 superficie : 12.97 m²

Longueur : 4.50 m

Largeur : 3.02 m

Porte		Sol	Vinyle
Type battante		Hauteur sous-plafond	2,10 m
Matière bois		Éclairage	Points lumineux au plafond
Fenêtre	Châssis bois double vitrage type battants	Prise(s) électrique(s)	2

1er étage

Salle de douche


 superficie : 5.83 m²

Longueur : 3.51 m

Largeur : 1.71 m

Douche
WC
Lavabo
Porte

Type battante

Matière bois

Cabine

Classique

Simple

Fenêtre
Sol

Hauteur sous-plafond

Éclairage

Prise(s) électrique(s)

Châssis bois double vitrage type battants

Vinyle

2,15 m

Points lumineux mural

1

2ème étage

Grenier



 superficie : 23.29 m²

Longueur : 6.84 m

Largeur : 3.79 m

Type de grenier

Aménageable

Porte

Sol

Vinyle

Hauteur sous-plafond

3,35 m

Type de plafond

Plafond mansardé

Éclairage

Points lumineux au plafond

Type battante

Matière bois

Fenêtre

Châssis bois double vitrage type
battants

Autres

REZ-DE-CHAUSSÉE - ESCALIER

 superficie : 0.56 m²

Longueur : 0.78 m

Largeur : 0.70 m

2ÈME ÉTAGE - ESCALIER

 superficie : 2.15 m²

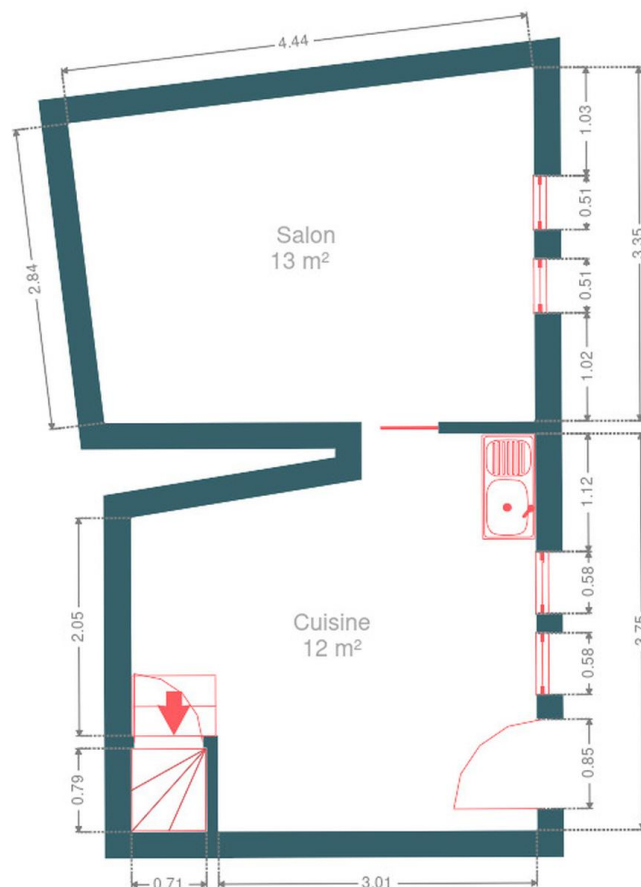
Longueur : 1.78 m

Largeur : 1.21 m

RÉCAPITULATIF DES MÉTRÉS

Rez-de-chaussée	Longueur	Largeur	Superficie
Salon	4.39 m	3.34 m	13.11 m ²
Cuisine	3.82 m	3.75 m	12.27 m ²
Escalier	0.78 m	0.70 m	0.56 m ²
1er étage	Longueur	Largeur	Superficie
Hall de nuit	3.25 m	2.19 m	6.16 m ²
Chambre 1	4.50 m	3.32 m	14.23 m ²
Chambre 2	4.50 m	3.02 m	12.97 m ²
Salle de douche	3.51 m	1.71 m	5.83 m ²
2ème étage	Longueur	Largeur	Superficie
Grenier	6.84 m	3.79 m	23.29 m ²
Escalier	1.78 m	1.21 m	2.15 m ²
Total			90.57 m ²

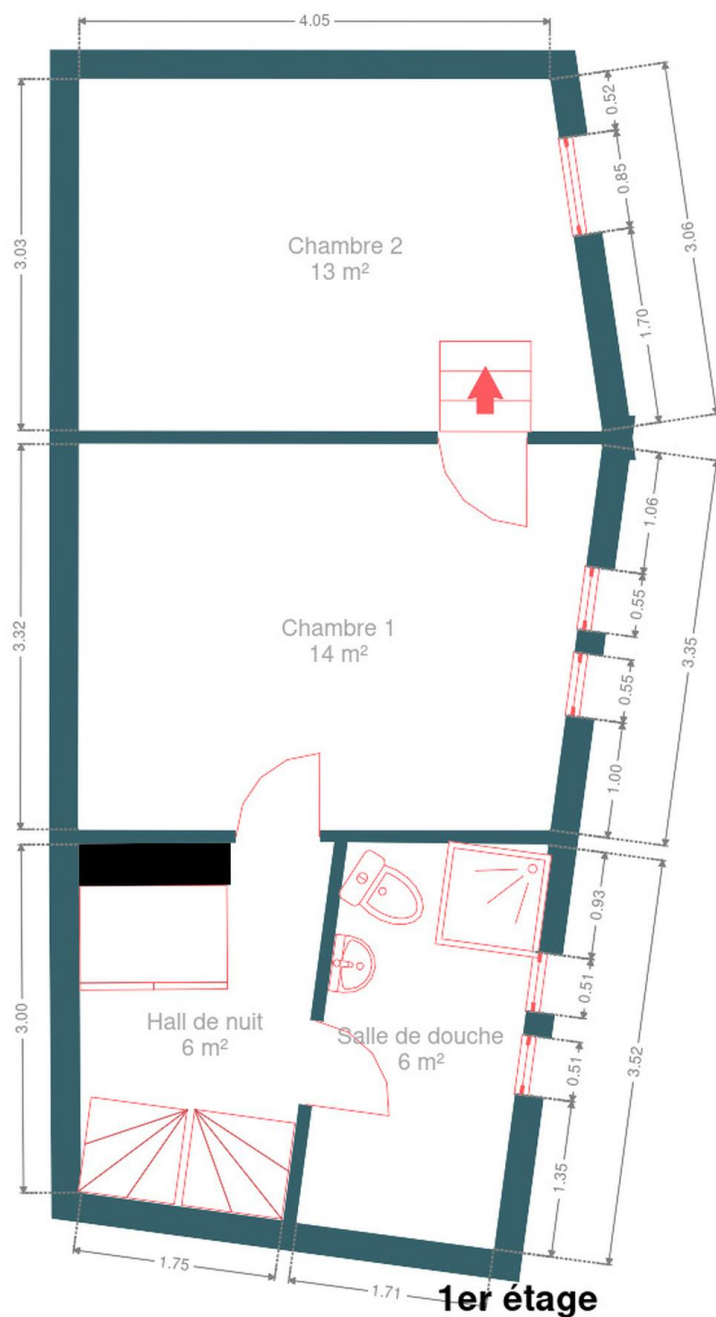
Plan - Rez-de-chaussée



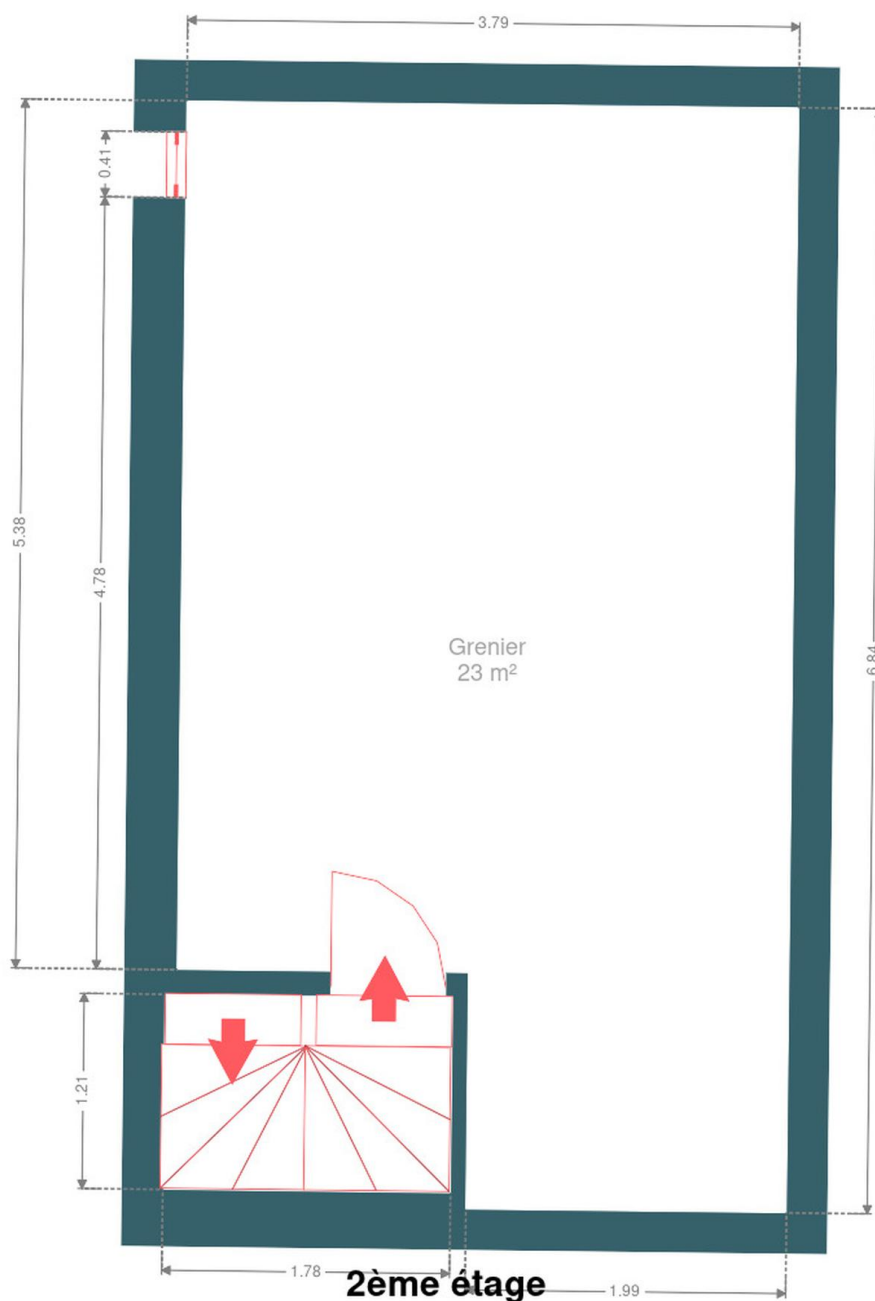
Rez-de-chaussée



Plan - 1er étage



Plan - 2ème étage



Technique

Zingueries

Matériaux zinc pvc

État bon

État

Bon

Couverture

Ardoises

Matériaux façade

Crépis

Etat

Moyen

Châssis

Vitrage double

Matière bois

Compteur électrique

Bi-horaire

Chauffage

Type foyers

Nature mazout

Poêle

TV

Prise tv

Téléphone

Oui

Internet

Adsl



Description détaillée de l'environnement

MOBILITÉ

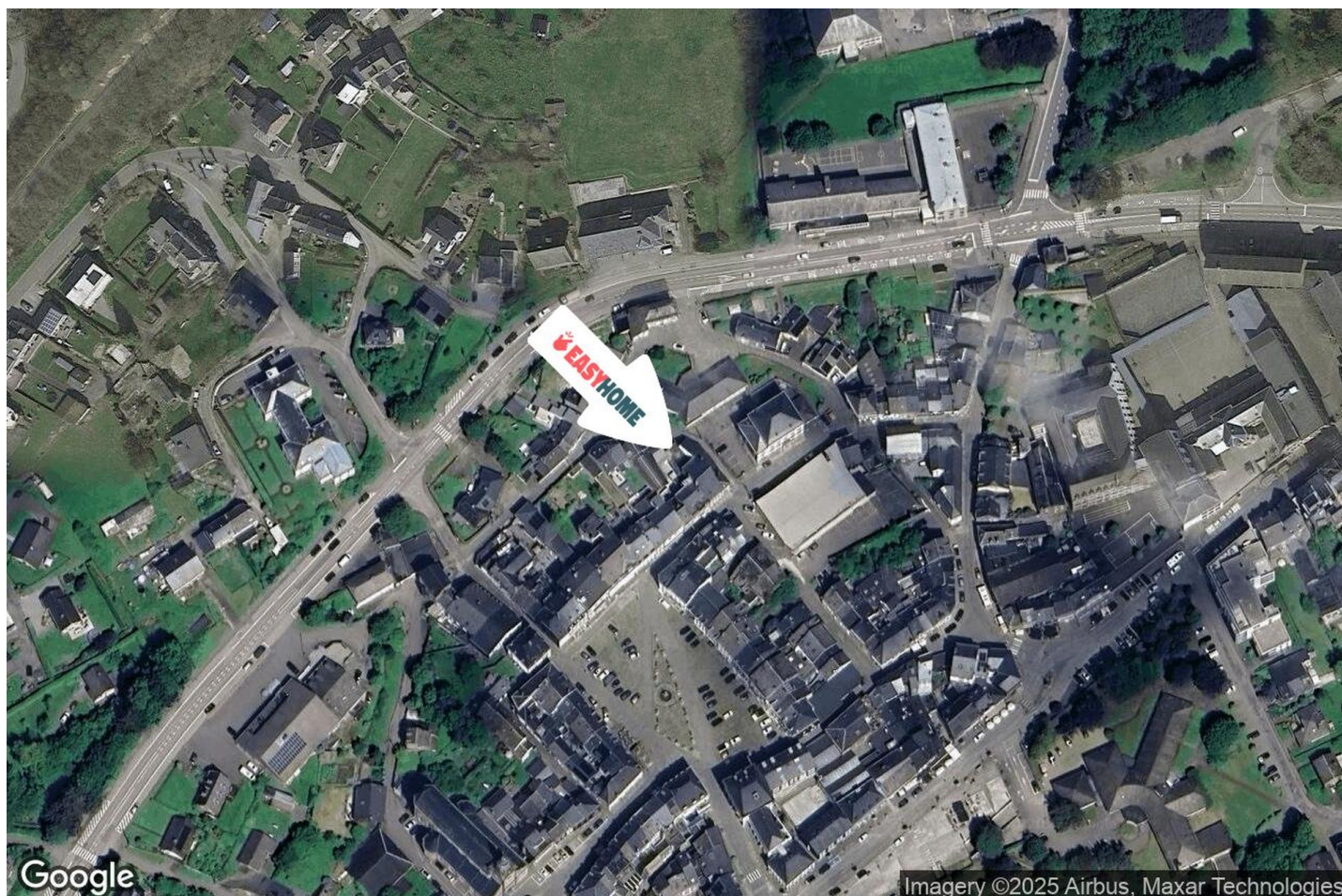
Arrêt de bus	110 m
Accès ferroviaire	3500 m
Accès autoroutier	160 m



POINTS D'INTÉRÊTS

Local	112 m
Stavelot	
Restaurant	140 m
Auberge St-Remacle	
Pharmacie	165 m
Pharmacie de l'Abbaye	
Maison funéraire	166 m
Funerarium Gaspar	
Localité	172 m
Stavelot	
Station de bus	226 m
Daelen-Bronfort/Bruno	
Hébergement	240 m
B&B Bel Natura - Couette et Café	
Hébergement	259 m
Hôtel - Restaurant Ô Mal Aimé	

Plan situation



🏠 EasyHome
📍 Borchamps 24, 6900
Marche-en-Famenne
✉ info@easyhome-immo.be
☎ +32 84 77 00 43
🌐 <https://www.easyhome-immo.be/>
📄 N° IPI : 509.677

👤 Philippe DANS
✉ philippe.dans@easyhome-immo.be
☎ +32 472 08 16 12
Philippe
DANS