



142 500 €

Réf. HerstalEsplanadePaix5-74
Esplanade de la Paix 5 - 74 4040 Herstal



69 m²



2



1

CASULA SPRL

+32 84 77 00 43 - mail : info@easyhome-immo.be
Borchamps 24 --- 6900 Marche-en-Famenne
TVA : BE 0669 936 537 - IPI 509.677

Coordonnées du bien

Rue Esplanade de la Paix

N° 5

Boite 74

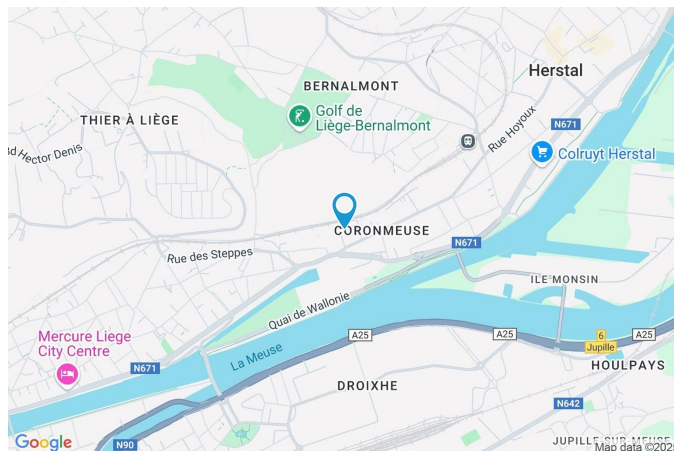
CP 4040

Ville Herstal

Pays Belgique

Latitude 50.656315

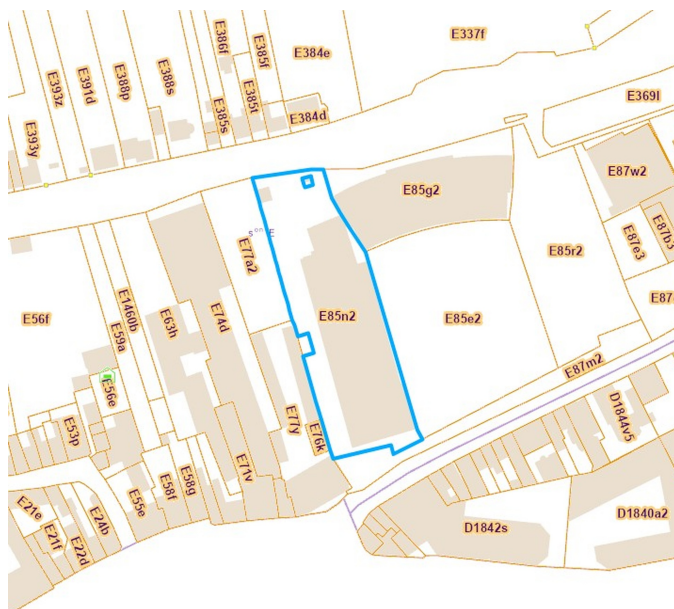
Longitude 5.613051



PARCELLE - DIMENSIONS ET AMÉNAGEMENTS

Orientation façade avant Ouest

Informations provenant du site du cadastre



Description globale du bien

Etat général	Bon
Surface habitable	69 m²
Surface totale	69 m²
Nombre de façades	2
Etage	7
Nombre d'étages	7
Nombre de pièces	7
Nombre de chambre(s)	2
Nombre de salle de bains	1



Aménagement intérieur

7ème étage

69 m²

Hall d'entrée, séjour, cuisine, chambre 1, chambre 2, salle de bains, wc, débarras

7ème étage

Hall d'entrée



 superficie : 9.33 m²

Longueur : 5.15 m

Largeur : 2.23 m

Porte		Éclairage	Points lumineux au plafond
Type battante		Escalier	1
Matière bois		Parlophone	Oui
Anti-effraction		Prise(s) électrique(s)	1
Sol	Carrelage	Prise téléphone	1
Hauteur sous-plafond	2,50 m	Prise réseau	1

7ème étage

Séjour



 superficie : 25.40 m²

Longueur : 6.55 m

Largeur : 3.98 m

Accès	Balcon	Hauteur sous-plafond	2,50 m
Porte		Éclairage	Points lumineux au plafond
Type coulissante		Chauffage	Radiateur(s) avec calorimètre
Matière aluminium vitrée		Prise(s) électrique(s)	7
Vitrage simple		Prise télédistribution	1
Sol	Parquet		

7ème étage

Cuisine



 superficie : 8.07 m²

Longueur : 4.51 m

Largeur : 1.78 m

Hauteur sous-plafond 2,50 m

Prise(s) électrique(s) 4

Accès Balcon

Évier

One half

Avec égouttoir

Plaque de cuisson Type vitrocéramique

Hotte

Type hotte murale

Évacuation à recyclage

De la marque Zanussi

Lave-vaisselle

Type classique

De la marque Siemens

Four

Type à air pulsé

De la marque Ikea

Porte

Type coulissante

Matière aluminium vitrée

Vitrage simple

Sol

Carrelage

Éclairage

Points lumineux au plafond

Chauffage

Radiateur(s) avec calorimètre

7ème étage

Chambre 1



 superficie : 12.65 m²

Longueur : 3.97 m

Largeur : 3.18 m

Accès	Balcon	Sol	Vinyle
Porte		Hauteur sous-plafond	2,50 m
Type coulissante		Éclairage	Points lumineux au plafond
Matière aluminium vitrée		Chauffage	1
Vitrage simple		Prise(s) électrique(s)	3

7ème étage

Chambre 2



 superficie : 8.27 m²

Longueur : 3.96 m

Largeur : 2.08 m

Accès	Balcon	Sol	Vinyle
Porte		Hauteur sous-plafond	2,50 m
Type coulissante		Éclairage	Points lumineux au plafond
Matière aluminium vitrée		Chauffage	1
Vitrage simple		Prise(s) électrique(s)	2

7ème étage

Salle de bains


 superficie : 4.51 m²

Longueur : 2.23 m

Largeur : 2.18 m

Hauteur sous-plafond 2,50 m
Prise(s) électrique(s) 3
Extracteur d'air Oui
Baignoire Ovale

Lavabo Simple
Murs Carrelés à mi-hauteur
Éclairage Points lumineux mural
Sol Carrelage

7ème étage

Wc

 superficie : 1.05 m²

Longueur : 1.16 m

Largeur : 0.90 m

WC	Classique	Hauteur sous-plafond	2,50 m
Murs	Carrelés à mi-hauteur	Éclairage	Mural
Sol	Vinyle	Extracteur d'air	Oui

Autres

7ÈME ÉTAGE - DÉBARRAS

superficie : 0.16 m²

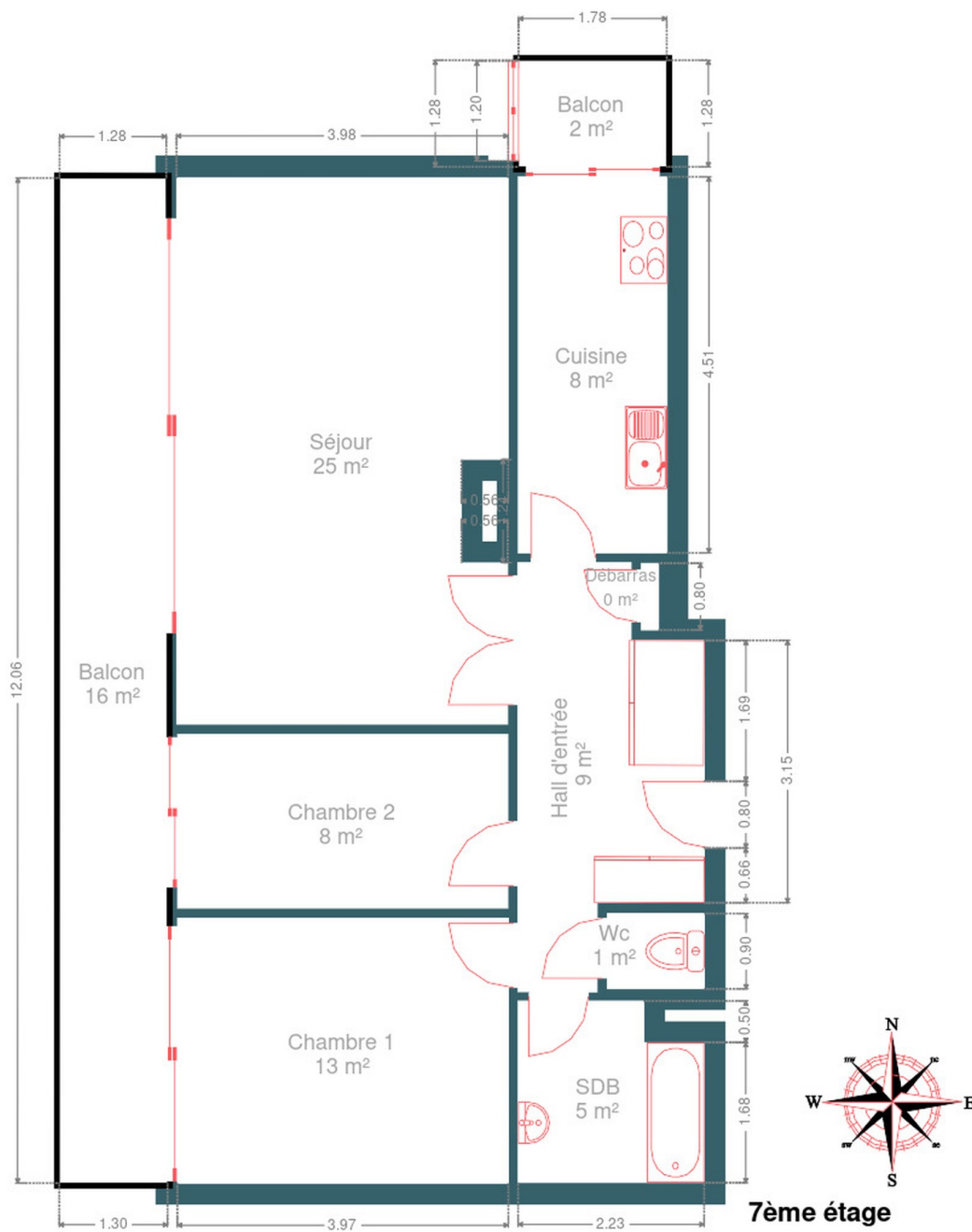
Longueur : 0.80 m

Largeur : 0.20 m

RÉCAPITULATIF DES MÉTRÉS

7ème étage	Longueur	Largeur	Superficie
Hall d'entrée	5.15 m	2.23 m	9.33 m ²
Séjour	6.55 m	3.98 m	25.40 m ²
Cuisine	4.51 m	1.78 m	8.07 m ²
Chambre 1	3.97 m	3.18 m	12.65 m ²
Chambre 2	3.96 m	2.08 m	8.27 m ²
Salle de bains	2.23 m	2.18 m	4.51 m ²
Wc	1.16 m	0.90 m	1.05 m ²
Débarras	0.80 m	0.20 m	0.16 m ²
Total			69.44 m ²

Plan - 7ème étage



7ème étage

Extérieur



Technique

Matériaux façade	Béton
Etat	Bon
Châssis	
Vitrage simple	
Matière aluminium	
Couleur gris	
Parlophone	Oui
Compteur électrique	
Mono-horaire	
Individuel	
Chauffage	Radiateur(s) avec calorimètre
Syndic	Cogestim
Ascenseur	Oui



Description détaillée de l'environnement

MOBILITÉ

Arrêt de bus	200 m
Accès ferroviaire	800 m
Accès autoroutier	2100 m

ÉCOLES

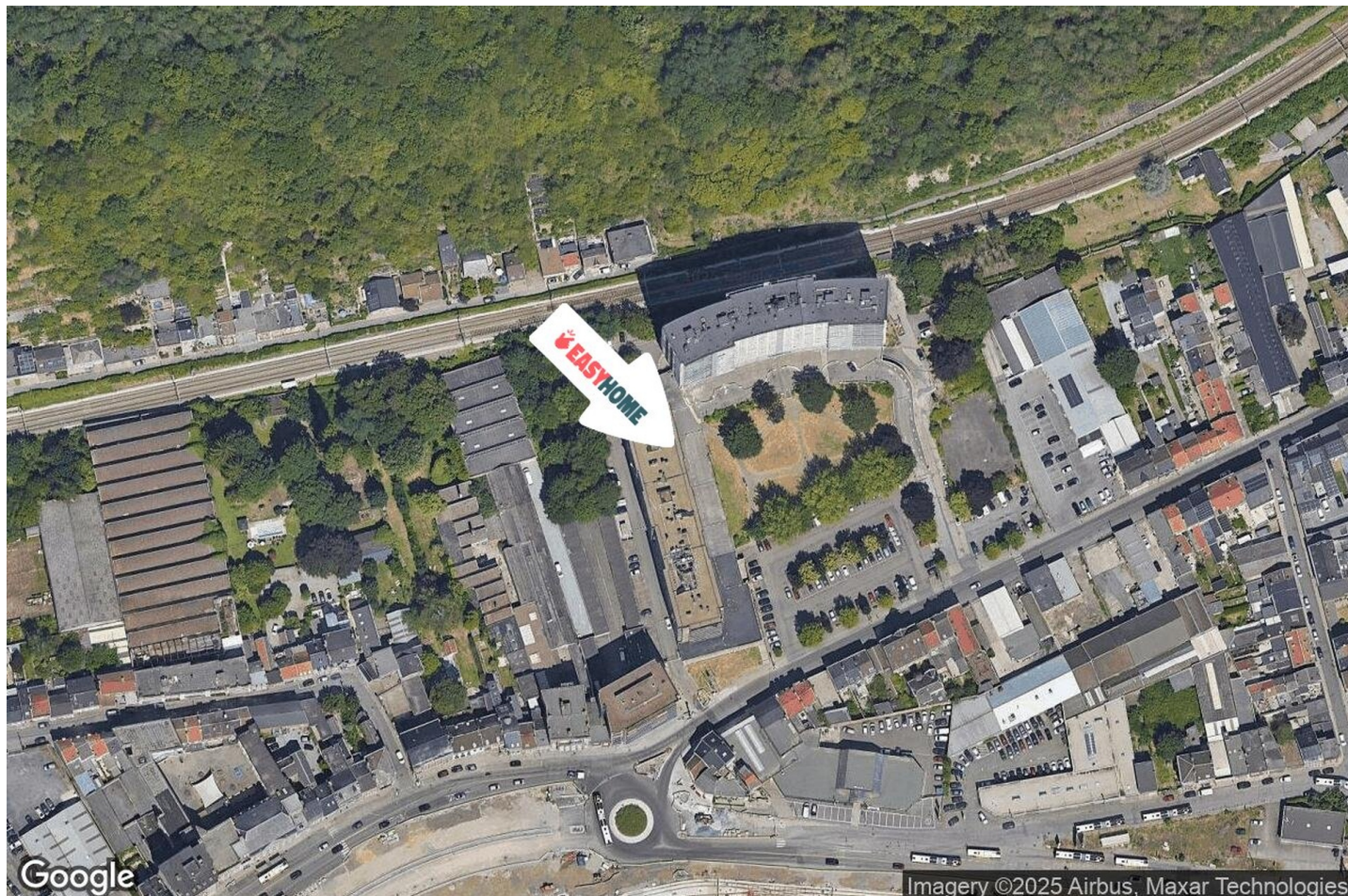
Maison de Quartier asbl	837 m
Athénée Royale Liège Atlas	1190 m
Ecole Fondamentale Spécialisée Colline de L'éveil	1218 m



POINTS D'INTÉRÊTS

Nourriture	621 m
La Marée Sa	
Gare	880 m
Gare de Herstal	
Point d'intérêt	1151 m
Habitat-Service	
Magasin de livre	1329 m
Les Petits Riens	
Supermarché	1331 m
Carrefour market THIER LIÈGE	
Salle de cinéma	1348 m
Cinéma Le Parc (Les Grignoux)	
Gare	1385 m
Bressoux	
Hébergement	1720 m
Leonard room	

Plan situation



🏠 EasyHome
📍 Borchamps 24, 6900
Marche-en-Famenne
✉ info@easyhome-immo.be
☎ +32 84 77 00 43
🌐 <https://www.easyhome-immo.be/>
📄 N° IPI : 509.677

👤 Arnaud PHALEMPIN
✉ arnaud@easyhome-immo.be
☎ +32 477 48 63 90
Arnaud
PHALEMPIN