



259 000 €

Réf. 6523592
Rue Fisen 20 - 4020 Liège



157 m²



5



3

Nigel IMMO

Rue de la Wallonie 2A 4680 Hermée
tel : 003242643804 / e-mail : info@nigel-immo.be
TVA: BE 0742.775.025 / IPI: 640511



Réf. 6523592

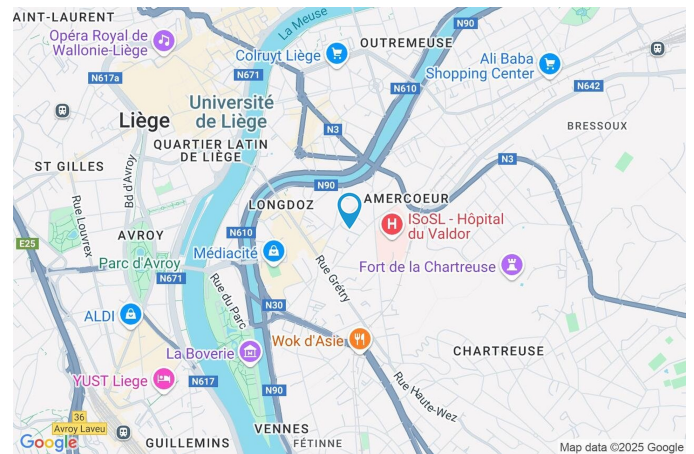
Adresse du bien :
Rue Fisen 20 4020 - Liège

Coordonnées du bien

Rue	Rue Fisen
N°	20
CP	4020
Ville	Liège
Pays	Belgique
Latitude	50.634453
Longitude	5.585752

PEB

PEB No. : 20250204022634
E totale : 67649 kwh/an
Espec : 362 kwh/m².an



PARCELLE - DIMENSIONS ET AMÉNAGEMENTS

 Orientation façade avant Nord-est
 Déclivité

Largeur de la façade 5.00 m

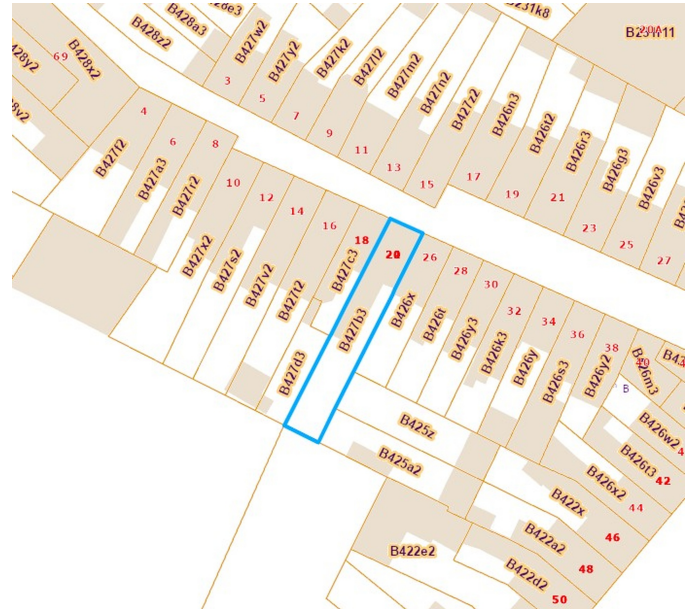
Surface bâtie au sol	85.00 m²
----------------------	----------

Profondeur de la parcelle 33 m

Surface de la parcelle	172.00 m²
------------------------	-----------

Largeur de la parcelle 5.00 m

Informations provenant du site du cadastre



Description globale du bien

Etat général	Bon
Surface habitable	141 m²
Surface totale	157 m²
Nombre de façades	2
Nombre d'étages	2
Nombre de pièces	15
Nombre de chambre(s)	5
Nombre de salle de bains	1
Nombre de salle de douches	2
	Maison



Descriptif extérieur

Jardin (terrain arrière)		Terrasse (terrain arrière)
Fermé murs		Orientation sud-ouest
Aménagé pelouse		
Sud-ouest		
Plat		
Terrasse (terrain arrière)	19 m²	
Prise(s) électrique(s) 1		
Sol pavés		

Aménagement intérieur

Rez-de-chaussée	49 m²
Séjour, cuisine, chambre 1, salle de douche 1, escalier, escalier	
1er étage	47 m²
Chambre 2, chambre 3, salle de bains, dressing, escalier	
2ème étage	37 m²
Chambre 4, chambre 5, salle de douche 2, escalier	
Sous-sol	24 m²
Cave, buanderie, escalier, chaufferie	

Rez-de-chaussée

Séjour



 superficie : 18.53 m²

Longueur : 7.45 m

Largeur : 2.86 m

Ouvert sur

Fenêtre

Sol

Hauteur sous-plafond

Cuisine

Châssis PVC double vitrage
type oscillo-battants

Carrelage

2.8 m

Éclairage

Chauffage

Prise(s) électrique(s)

Prise téléphone

Points lumineux au plafond

Radiateur(s)

3

1

Rez-de-chaussée

Cuisine



 superficie : 12.33 m²

Longueur : 4.27 m

Largeur : 2.88 m

Hauteur sous-plafond 2.6 m
Prise(s) électrique(s) 8
Type Équipée
Four micro ondes De la marque Neff
Accès
Terrasse
Jardin
Ouvert sur Séjour
Évier
Simple
Avec égouttoir
Plaque de cuisson
Type induction
De la marque Neff
Hotte
Type hotte murale
Évacuation extérieure
De la marque Neff

Frigo
Type combi encastré
De la marque Neff
Lave-vaisselle
Type full-intégré
De la marque Neff
Four
Type à air pulsé
De la marque Neff
Porte
Type battante
Matière pvc
Vitrage double
Fenêtre
Châssis PVC double vitrage
type oscillo-battants
Sol
Carrelage
Éclairage
Spots encastrés
Chauffage
Radiateur(s)

Rez-de-chaussée

Chambre 1



 superficie : 11.54 m²

Longueur : 4.04 m

Largeur : 2.85 m

Fenêtre

Châssis PVC double vitrage
volets type manuel matière pvc
type oscillo-battants

Chauffage

Radiateur(s)

Sol

Carrelage

Prise(s) électrique(s)

3

Hauteur sous-plafond

2.9 m

Prise télédistribution

1

Éclairage

Points lumineux au plafond
mural

Rez-de-chaussée

Salle de douche 1



 superficie : 1.90 m²

Longueur : 1.66 m

Largeur : 1.14 m

Douche

Carrelage + rideau

Hauteur sous-plafond

2.3 m

WC

Suspendu

Éclairage

Spots encastrés

Lavabo

Simple

Extracteur d'air

Oui

Murs

Totalement carrelés

Prise(s) électrique(s)

1

1er étage

Chambre 2



 superficie : 19.14 m²

Longueur : 4.71 m

Largeur : 4.06 m

Fenêtre	Châssis PVC double vitrage type oscillo-battants	Chauffage	Radiateur(s)
Sol	Carrelage	Placard	Portes battantes
Hauteur sous-plafond	2.6 m	Prise(s) électrique(s)	4
Éclairage	Points lumineux mural au plafond	Prise téléphone	1

1er étage

Chambre 3



 superficie : 10.75 m²

Longueur : 3.66 m

Largeur : 2.93 m

Fenêtre

Châssis PVC double vitrage
type oscillo-battants

Éclairage

Spots encastrés

Sol

Carrelage

Chauffage

Radiateur(s)

Hauteur sous-plafond

2.6 m

Prise(s) électrique(s)

3

1er étage

Salle de bains



 superficie : 5.74 m²

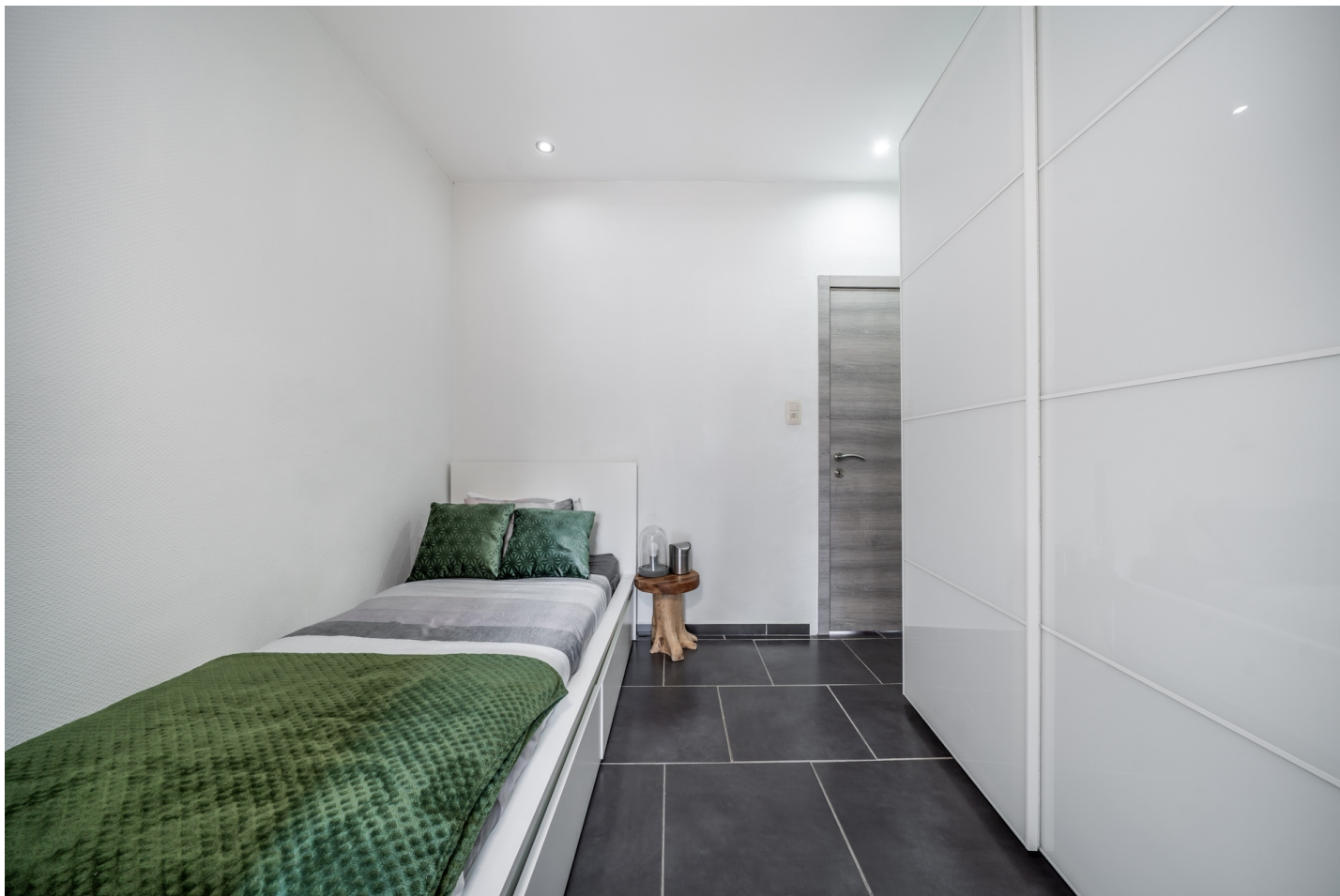
Longueur : 3.84 m

Largeur : 1.50 m

Hauteur sous-plafond	2.6 m	Sèche-serviettes	Oui
Prise(s) électrique(s)	1	Fenêtre	Châssis PVC double vitrage type oscillo-battants
Baignoire	1	Éclairage	Spots encastrés
WC	Suspendu	Murs	Totalement carrelés
Lavabo	Simple		

1er étage

Dressing



 superficie : 6.66 m²

Longueur : 3.01 m

Largeur : 2.22 m

Hauteur sous-plafond 2.6 m

Prise(s) électrique(s) 1

Sol Carrelage

Éclairage Spots encastrés

2ème étage

Chambre 4



 superficie : 19.06 m²

Longueur : 4.67 m

Largeur : 4.23 m

Avec évier	Oui	Type de plafond	Plafond mansardé
Oui	1	Éclairage	Points lumineux au plafond
Fenêtre	Châssis bois double vitrage type fenêtre de toit	Chauffage	Radiateur(s)
Sol	Quick-Step	Prise(s) électrique(s)	4
Hauteur sous-plafond	2.3 m		

2ème étage

Chambre 5



 superficie : 10.71 m²

Longueur : 4.67 m

Largeur : 2.29 m

Fenêtre

Châssis bois double vitrage type
fenêtre de toit

Éclairage

Points lumineux au plafond

Sol

Quick-Step

Chauffage

Radiateur(s)

Hauteur sous-plafond

2.3 m

Prise(s) électrique(s)

2

Type de plafond

Plafond mansardé

2ème étage

Salle de douche 2



 superficie : 2.76 m²

Longueur : 1.85 m

Largeur : 1.49 m

Douche

Carrelage + rideau

Hauteur sous-plafond

2.2 m

WC

Classique

Éclairage

Mural

Lavabo

Simple

Prise(s) électrique(s)

1

Murs

Totalement carrelés

Sous-sol

Cave



 superficie : 10.09 m²

Longueur : 3.75 m

Largeur : 2.69 m

Sol	Quick-Step	Prise(s) électrique(s)	5
Hauteur sous-plafond	1.8 m	Oui	1
Éclairage	Points lumineux mural		

Sous-sol

Buanderie



 superficie : 4.70 m²

Longueur : 3.78 m

Largeur : 1.24 m

Sol	Quick-Step	Prise(s) électrique(s)	3
Hauteur sous-plafond	1.5 m	Oui	1
Éclairage	Points lumineux au plafond		

Sous-sol

Chaudierie



 superficie : 5.41 m²

Longueur : 2.71 m

Largeur : 1.99 m

Sol

Quick-Step

Hauteur sous-plafond

1.8 m

Éclairage

Points lumineux au plafond

Prise(s) électrique(s)

4



Réf. 6523592

Adresse du bien :
Rue Fisen 20 4020 - Liège

Autres

REZ-DE-CHAUSSÉE - ESCALIER

✕ superficie : 0.43 m² Longueur : 0.73 m Largeur : 0.59 m

REZ-DE-CHAUSSÉE - ESCALIER

✕ superficie : 4.34 m² Longueur : 2.85 m Largeur : 1.74 m

1ER ÉTAGE - ESCALIER

✕ superficie : 4.57 m² Longueur : 3.04 m Largeur : 1.50 m

2ÈME ÉTAGE - ESCALIER

✕ superficie : 4.51 m² Longueur : 3.04 m Largeur : 1.48 m

SOUS-SOL - ESCALIER

✕ superficie : 3.63 m² Longueur : 2.73 m Largeur : 1.32 m



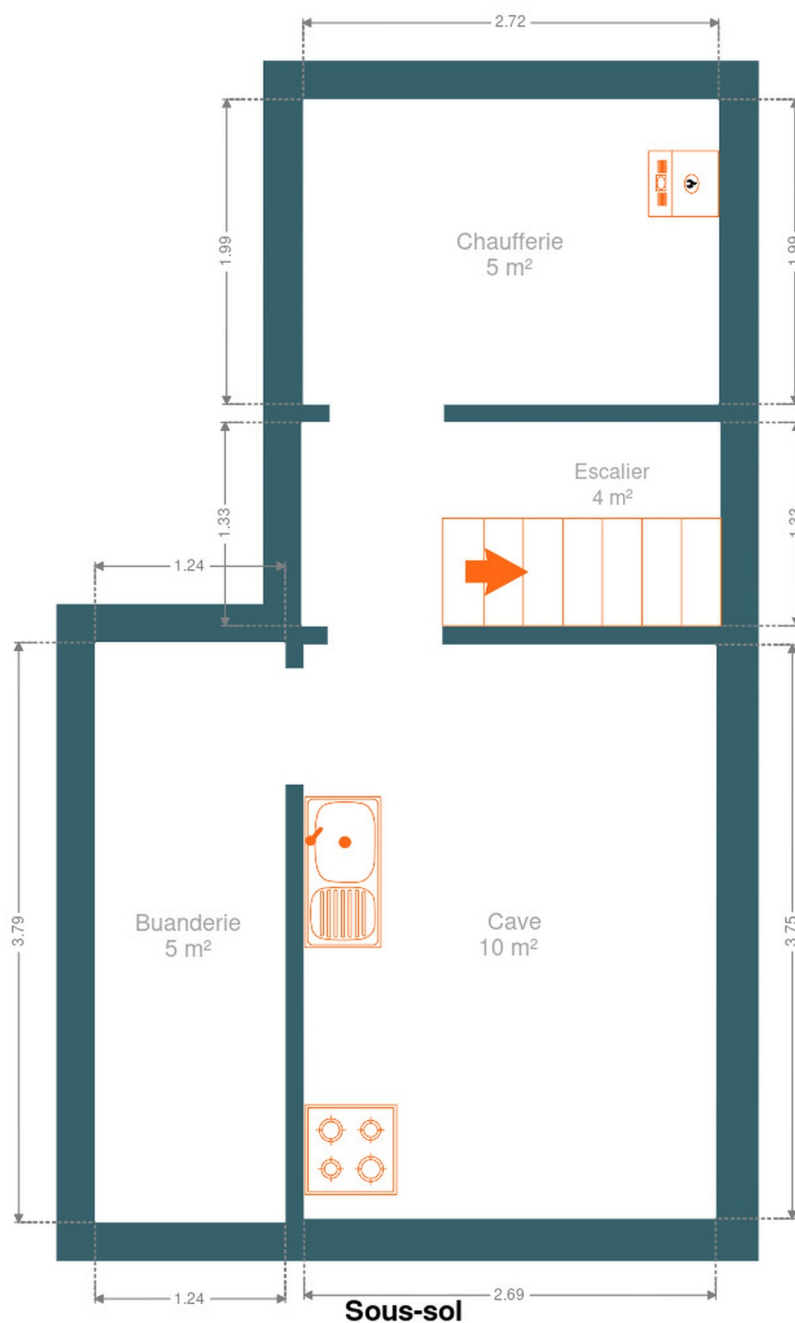
Réf. 6523592

Adresse du bien :
Rue Fisen 20 4020 - Liège

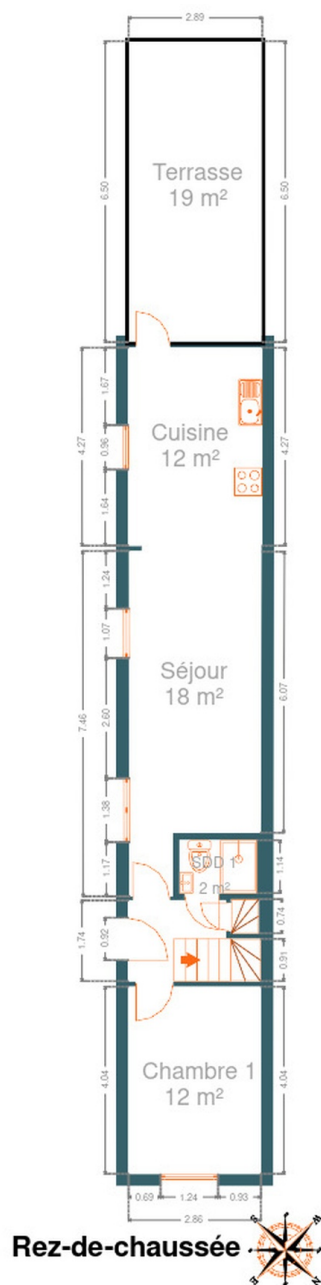
RÉCAPITULATIF DES MÉTRÉS

Rez-de-chaussée	Longueur	Largeur	Superficie
Séjour	7.45 m	2.86 m	18.53 m ²
Cuisine	4.27 m	2.88 m	12.33 m ²
Chambre 1	4.04 m	2.85 m	11.54 m ²
Salle de douche 1	1.66 m	1.14 m	1.90 m ²
Escalier	0.73 m	0.59 m	0.43 m ²
Escalier	2.85 m	1.74 m	4.34 m ²
1er étage	Longueur	Largeur	Superficie
Chambre 2	4.71 m	4.06 m	19.14 m ²
Chambre 3	3.66 m	2.93 m	10.75 m ²
Salle de bains	3.84 m	1.50 m	5.74 m ²
Dressing	3.01 m	2.22 m	6.66 m ²
Escalier	3.04 m	1.50 m	4.57 m ²
2ème étage	Longueur	Largeur	Superficie
Chambre 4	4.67 m	4.23 m	19.06 m ²
Chambre 5	4.67 m	2.29 m	10.71 m ²
Salle de douche 2	1.85 m	1.49 m	2.76 m ²
Escalier	3.04 m	1.48 m	4.51 m ²
Sous-sol	Longueur	Largeur	Superficie
Cave	3.75 m	2.69 m	10.09 m ²
Buanderie	3.78 m	1.24 m	4.70 m ²
Escalier	2.73 m	1.32 m	3.63 m ²
Chaufferie	2.71 m	1.99 m	5.41 m ²
Total			156.8 m ²

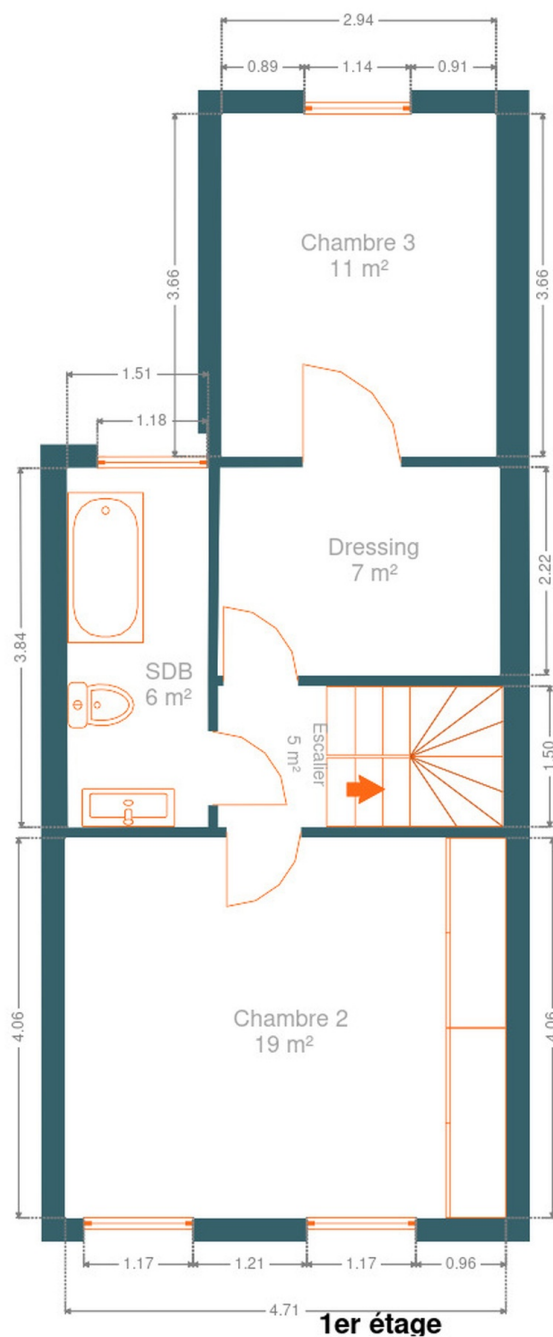
Plan - Sous-sol



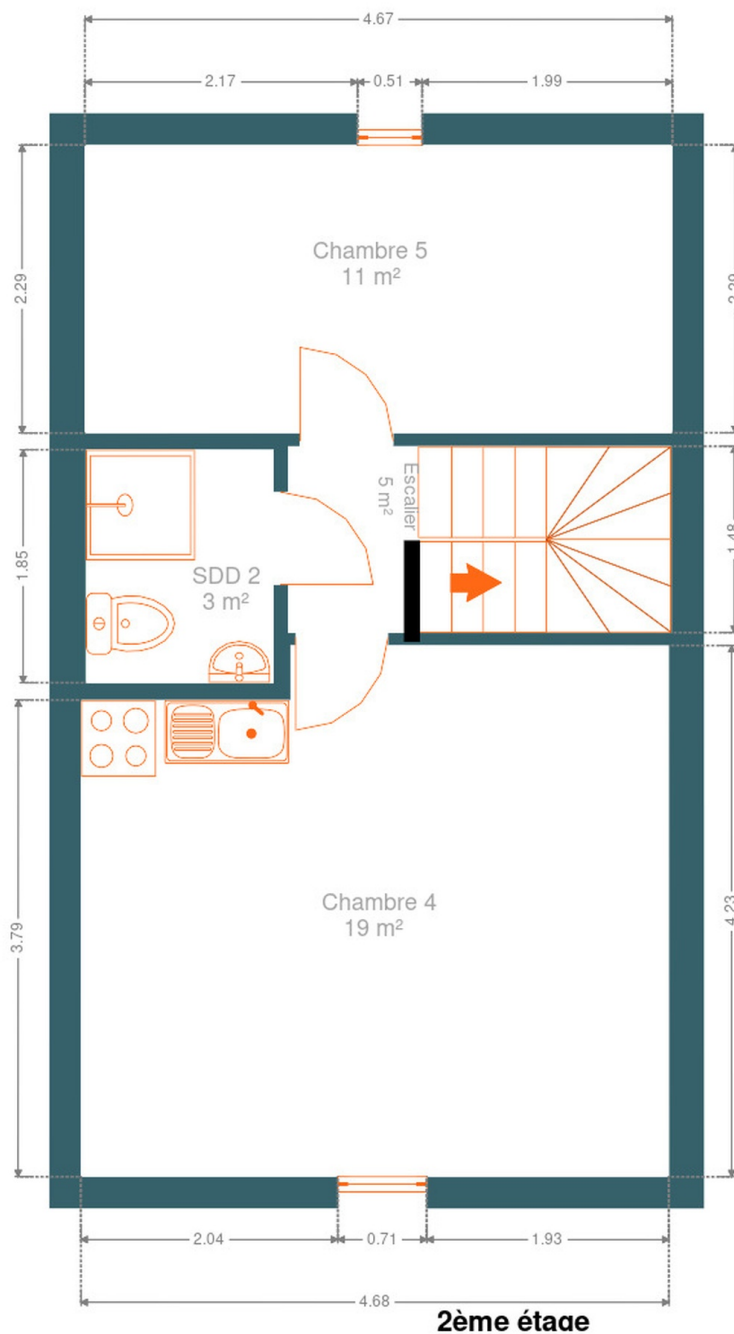
Plan - Rez-de-chaussée



Plan - 1er étage



Plan - 2ème étage



Extérieur



Technique

Année de rénovation	2023
Zingueries	
Matériaux pvc	
État bon	
État	Bon
Couverture	Tuiles
Matériaux façade	Brique rouge
Etat	Bon
Châssis	
Matière pvc	
Volets type manuel	
Vitrage double	
Adoucisseur d'eau	Oui
Compteur gaz	Oui
Ventilation	Naturelle
Parlophone	Oui
Compteur électrique	Bi-horaire
Chauffage	
Type central	
Nature gaz	
Radiateur(s)	
Type à condensation	
Chappee	
Nombre 1	
Compt. d'eau	Nombre 1
TV	Prise tv
Téléphone	Oui
Internet	Câble





Réf. 6523592

Adresse du bien :
Rue Fisen 20 4020 - Liège

Description détaillée de l'environnement

MOBILITÉ

Arrêt de bus	80 m
Accès ferroviaire	1700 m
Accès autoroutier	1700 m

ÉCOLES

Ecole Fondamentale Saint-Remacle	165 m
École de coiffure et de bio-esthétique - Basse-Wez	198 m
Collège Saint-Louis	319 m



POINTS D'INTÉRÊTS

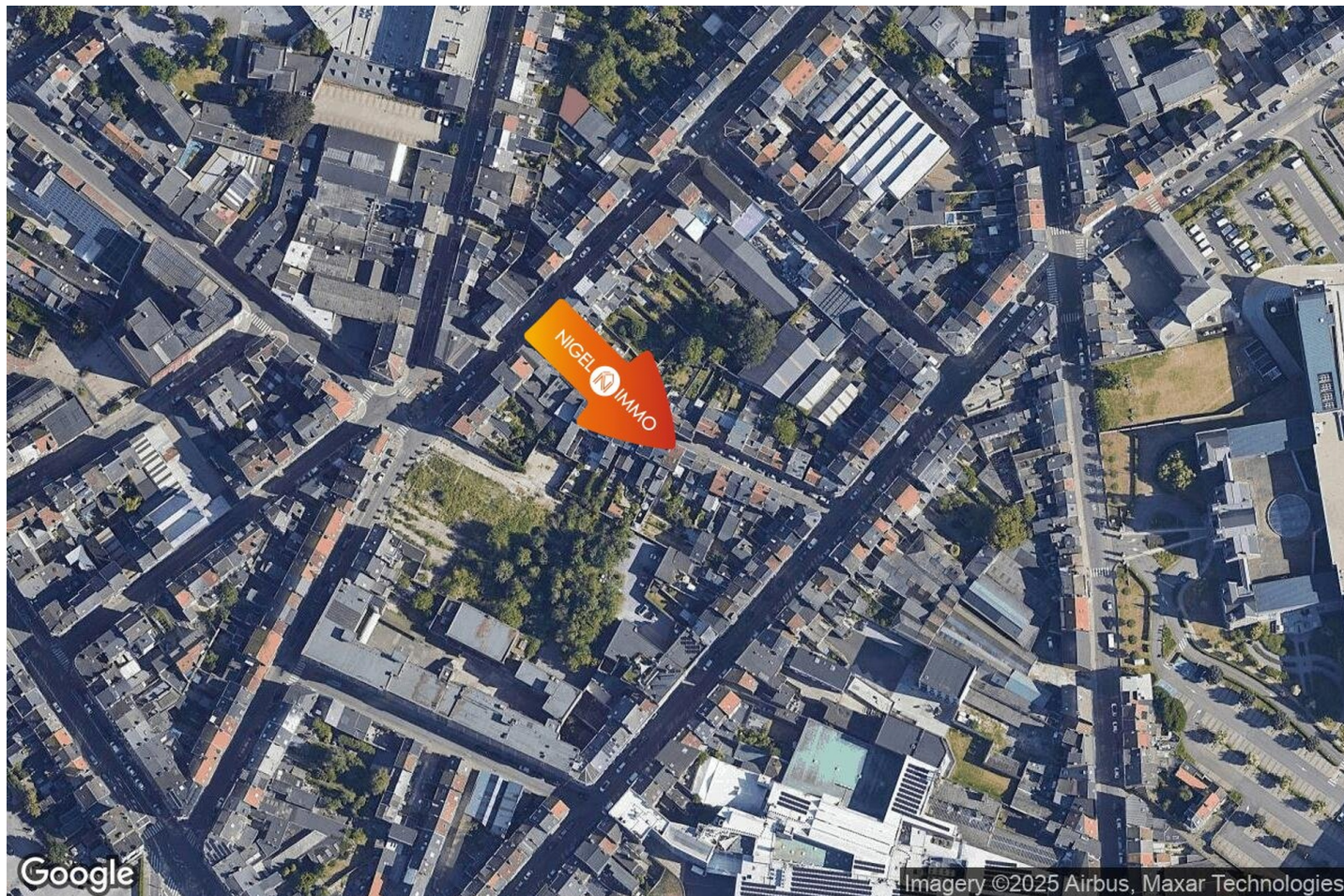
Hébergement	720 m
Eurotel	
Hébergement	806 m
Auberge de Jeunesse de Liège - Youth Hostel	
Station de bus	847 m
LIEGE Quai Roosevelt	
Salon de beauté	855 m
Van der Valk Hotel Liège Congres	
Station de bus	902 m
LIEGE Place de l'Yser	
Point d'intérêt	967 m
Fort de la Chartreuse	
Aéroport	1070 m
Héliport Liège	
Localité	1253 m
Liège	



Réf. 6523592

Adresse du bien :
Rue Fisen 20 4020 - Liège

Plan situation



🏠 Nigel IMMO
📍 Rue de la Wallonie 2A, 4680 Hermée
✉ info@nigel-immo.be
☎ +32 4 264 38 04
✅ N° IPI : 511.640

👤 Nigel IMMO
✉ info@nigel-immo.be
☎ +32 4 264 38 04
Nigel IMMO