



169 000 €

Réf. LÉOPOLD III 51

Boulevard Léopold III 51 - 7600 PÉruwelz



156 m²



3



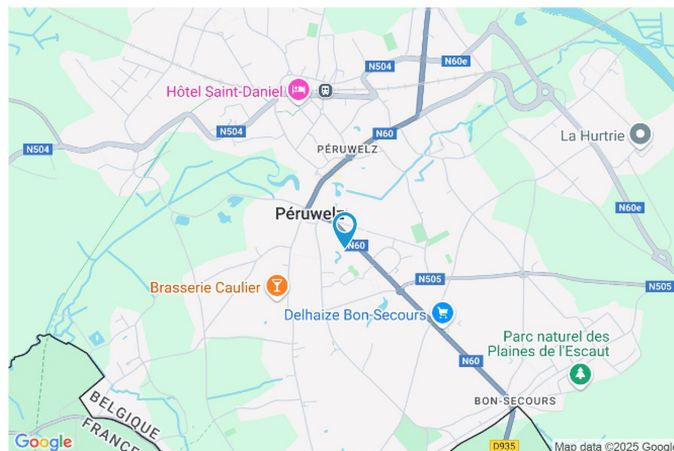
2

ESTIMMO

Rue Pont à la Faux 87, 7600 Péruwelz, Belgium
tel : 0032496241004 / mail : info@agence-estimmo.be
TVA:BE0501 714 682

Coordonnées du bien

Rue	Boulevard Léopold III
N°	51
CP	7600
Ville	PÉruwelz
Pays	Belgique
Latitude	50.506302
Longitude	3.593443



PARCELLE - DIMENSIONS ET AMÉNAGEMENTS

➤ Orientation façade avant	Sud-ouest
➤ Déclivité	
Largeur de la façade	6.00 m
Surface bâtie au sol	165.00 m²
Profondeur de la parcelle	41 m
Surface de la parcelle	190.00 m²
Largeur de la parcelle	7.00 m
Informations provenant du site du cadastre	



Description globale du bien

Etat général	Bon
Surface habitable	134 m²
Surface totale	156 m²
Nombre de façades	2
Nombre d'étages	2
Nombre de pièces	11
Nombre de chambre(s)	3
Nombre de salle de bains	1
Nombre de salle de douches	1
	Maison



Descriptif extérieur

Jardin (terrain arrière)
À aménager
Fermé
Plat

Aménagement intérieur

Rez-de-chaussée	88 m²
Hall d'entrée, séjour, cuisine, salle de bains, garage, annexe 1	
1er étage	36 m²
Chambre 1, chambre 1, escalier 2	
2ème étage	32 m²
Hall de nuit, chambre 3, salle de douche, escalier 2	

Rez-de-chaussée

Séjour



 superficie : 26.08 m²

Longueur : 8.18 m

Largeur : 3.43 m

Fenêtre

Châssis type battants matière bois
Vitrage simple
Volets type roulant manuel matière bois

Hauteur sous-plafond

2,90 m

Éclairage

Points lumineux au plafond

Chauffage

Radiateur(s)

Prise télédistribution

1

Sol

Carrelage
Parquet

Rez-de-chaussée

Cuisine



 superficie : 12.39 m²

Longueur : 4.54 m

Largeur : 2.72 m

Hauteur sous-plafond 2,25 m

Prise(s) électrique(s) 5

Type Équipée

Accès Jardin

Évier

Double

Avec égouttoir

Matière résine

Plaque de cuisson Type vitrocéramique

Hotte

Type hotte murale

Frigo

Type encastré

Lave-vaisselle

Type full-intégré

Four

Type multifonction

Sol

Carrelage

Type de plafond

Puits de lumière

Éclairage

Spots encastrés

Chauffage

Radiateur(s)

Placard

Oui

Rez-de-chaussée

Garage



 superficie : 21.99 m²

Longueur : 7.76 m

Largeur : 3.10 m

Nombre de voitures	1	Type de plafond	Plafond mansardé
Fenêtre	Vitrage simple	Éclairage	Points lumineux au plafond
Sol	Béton	Prise(s) électrique(s)	1
Hauteur sous-plafond	7,75 m		

Rez-de-chaussée

Annexe 1

 superficie : 8.25 m²

Longueur : 2.76 m

Largeur : 3.73 m

Sol

Briques

Hauteur sous-plafond

2,10 m

Éclairage

Points lumineux au plafond

1er étage

Chambre 1



 superficie : 19.06 m²

Longueur : 4.61 m

Largeur : 4.13 m

Fenêtre

Châssis type battants matière bois

Vitrage simple

Volets type roulant manuel matière pvc

Sol Parquet

Hauteur sous-plafond

2,67 m

Éclairage

Points lumineux au plafond

Chauffage

Radiateur(s)

Placard

Portes battantes

Prise(s) électrique(s)

2

1er étage

Chambre 1



 superficie : 11.13 m²

Longueur : 2.96 m

Largeur : 3.76 m

Fenêtre

Châssis bois double vitrage type
oscillo-battants

Éclairage

Points lumineux au plafond

Sol

Parquet

Chauffage

Radiateur(s)

Hauteur sous-plafond

2,10 m

Prise(s) électrique(s)

2

2ème étage

Chambre 3



 superficie : 15.23 m²

Longueur : 4.68 m

Largeur : 3.25 m

Fenêtre	Châssis bois double vitrage type fenêtre de toit	Éclairage	Points lumineux au plafond
Sol	Parquet	Chauffage	Radiateur(s)
Hauteur sous-plafond	2,30 m	Prise(s) électrique(s)	2
Type de plafond	Plafond mansardé	Prise télédistribution	1

2ème étage

Salle de douche


 superficie : 2.72 m²

Longueur : 2.45 m

Largeur : 1.11 m

Douche	Cabine	Hauteur sous-plafond	2,75 m
WC	Classique	Type de plafond	Plafond mansardé
Lavabo	Simple	Éclairage	Points lumineux mural
Fenêtre	Châssis bois double vitrage type fenêtre de toit	Chauffage	Radiateur(s)
Sol	Parquet	Prise(s) électrique(s)	1

Autres

REZ-DE-CHAUSSÉE - HALL D'ENTRÉE

 superficie : 9.42 m² Longueur : 8.15 m Largeur : 1.59 m

Sol	Carrelage	Escalier
Hauteur sous-plafond	3 m	Matériaux bois
Éclairage	Points lumineux au plafond mural	Type 1/4 tournant
Chauffage	1	

REZ-DE-CHAUSSÉE - SALLE DE BAINS

 superficie : 9.90 m² Longueur : 3.15 m Largeur : 3.14 m

Hauteur sous-plafond	2,25 m	Éclairage	Points lumineux au plafond
WC	Classique	Sol	Carrelage
Lavabo	Simple		
Murs	Totalement carrelés		
Fenêtre			
	Châssis type battants matière bois		
	Vitrage simple		
	Volets type roulant manuel matière pvc		

1ER ÉTAGE - ESCALIER 2

 superficie : 6.10 m² Longueur : 3.76 m Largeur : 1.62 m

Sol	Parquet	Éclairage	Points lumineux au plafond
Fenêtre		Escalier	
	Châssis type battants matière bois	Matériaux bois	
	Vitrage simple	Type avec palier droit	

2ÈME ÉTAGE - HALL DE NUIT

 superficie : 7.88 m² Longueur : 3.79 m Largeur : 2.91 m

Sol	Parquet
Hauteur sous-plafond	2,75 m
Type de plafond	Plafond mansardé
Éclairage	Points lumineux au plafond

2ÈME ÉTAGE - ESCALIER 2

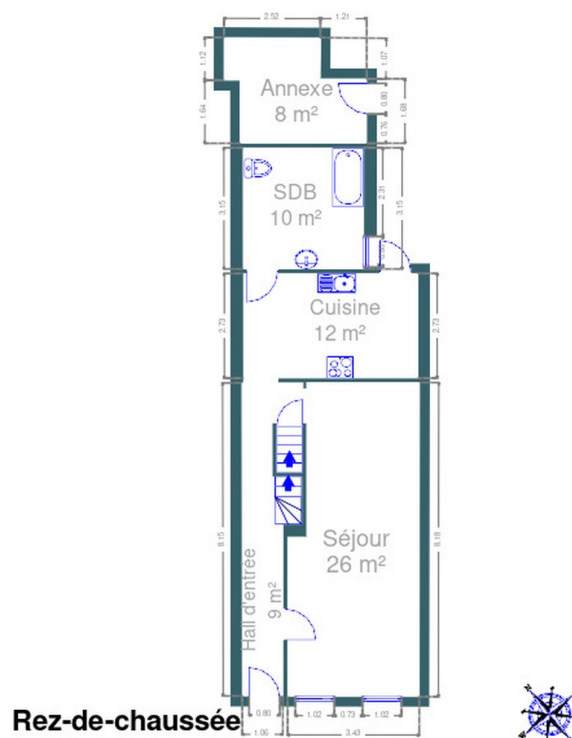
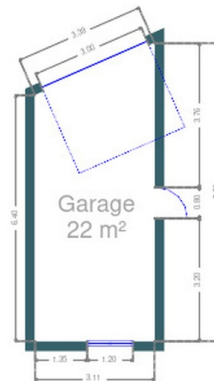
 superficie : 6.23 m² Longueur : 3.78 m Largeur : 1.64 m

Sol	Parquet	Escalier
Éclairage	Points lumineux au plafond	Matériaux bois
Fenêtre	Châssis bois double vitrage type fenêtre de toit	Type droit avec palier

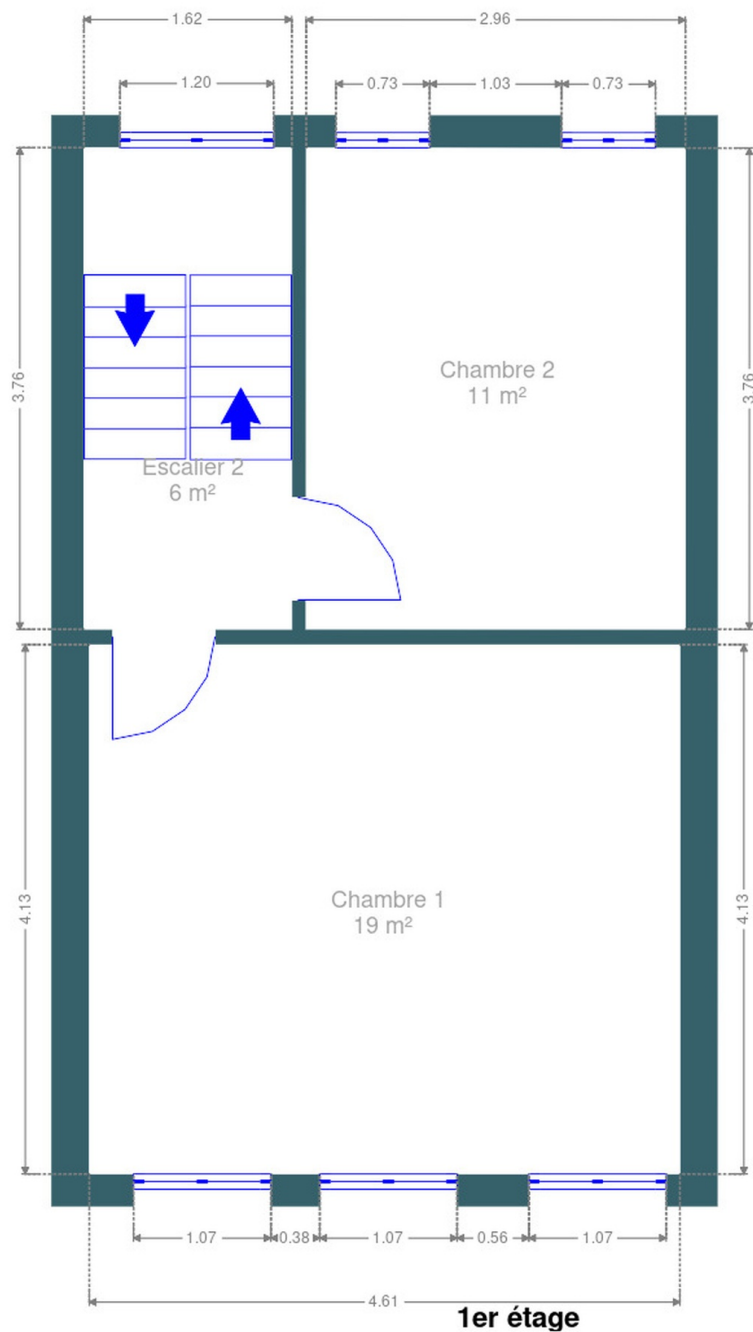
RÉCAPITULATIF DES MÉTRÉS

Rez-de-chaussée	Longueur	Largeur	Superficie
Hall d'entrée	8.15 m	1.59 m	9.42 m ²
Séjour	8.18 m	3.43 m	26.08 m ²
Cuisine	4.54 m	2.72 m	12.39 m ²
Salle de bains	3.15 m	3.14 m	9.90 m ²
Garage	7.76 m	3.10 m	21.99 m ²
Annexe 1	2.76 m	3.73 m	8.25 m ²
1er étage	Longueur	Largeur	Superficie
Chambre 1	2.96 m	3.76 m	11.13 m ²
Chambre 1	4.61 m	4.13 m	19.06 m ²
Escalier 2	3.76 m	1.62 m	6.10 m ²
2ème étage	Longueur	Largeur	Superficie
Hall de nuit	3.79 m	2.91 m	7.88 m ²
Chambre 3	4.68 m	3.25 m	15.23 m ²
Salle de douche	2.45 m	1.11 m	2.72 m ²
Escalier 2	3.78 m	1.64 m	6.23 m ²
Total			156.38 m²

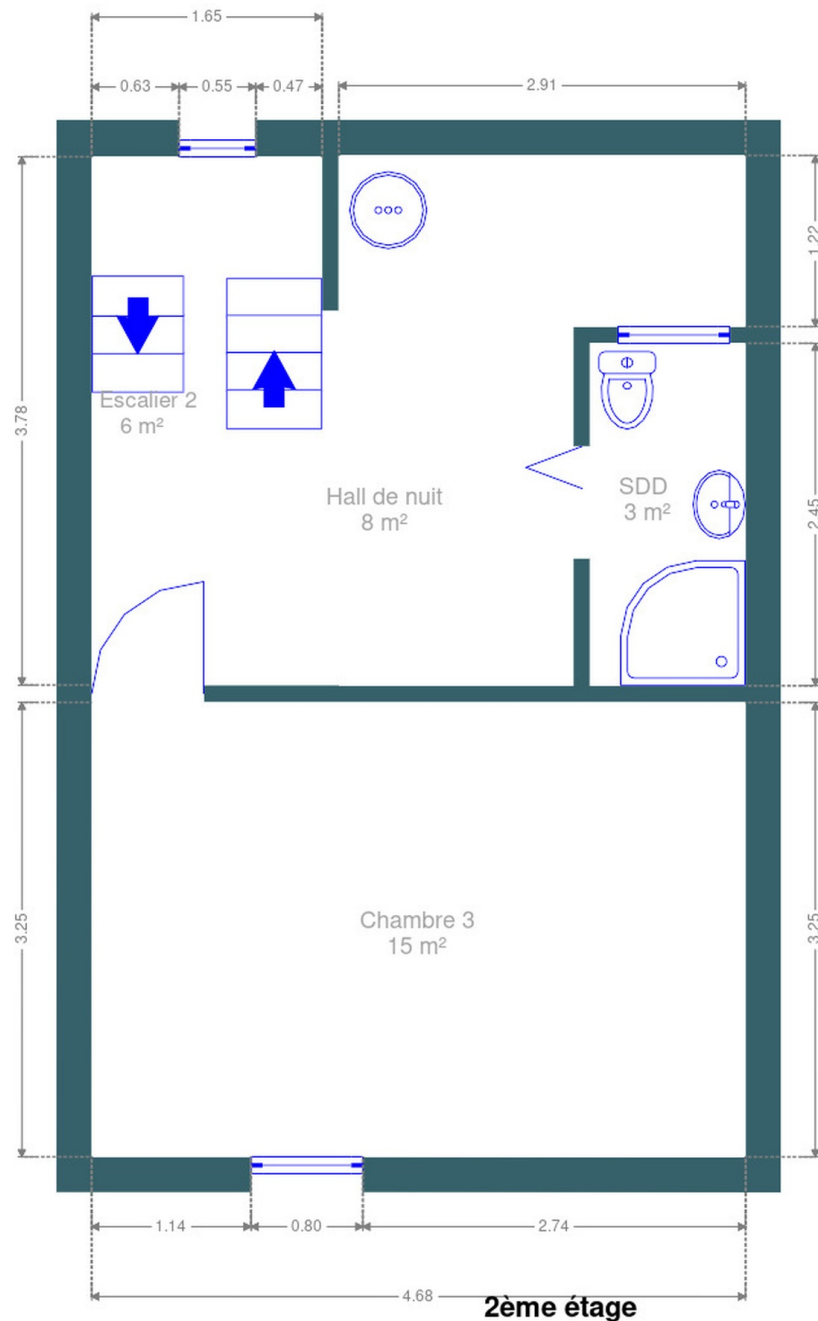
Plan - Rez-de-chaussée



Plan - 1er étage



Plan - 2ème étage



Extérieur



Technique

Couverture	Tuiles
Matériaux façade	Brique
Châssis	
Vitrage simple et double	
Volets type roulant manuel	
Matière bois	
Compteur électrique	Mono-horaire
Chauffage	
Type central	
Nature gaz	
Radiateur(s)	
Topaz	
TV	Prise tv



Description détaillée de l'environnement

MOBILITÉ

Arrêt de bus	3100 m
Accès ferroviaire	1500 m
Accès autoroutier	3100 m

ÉCOLES

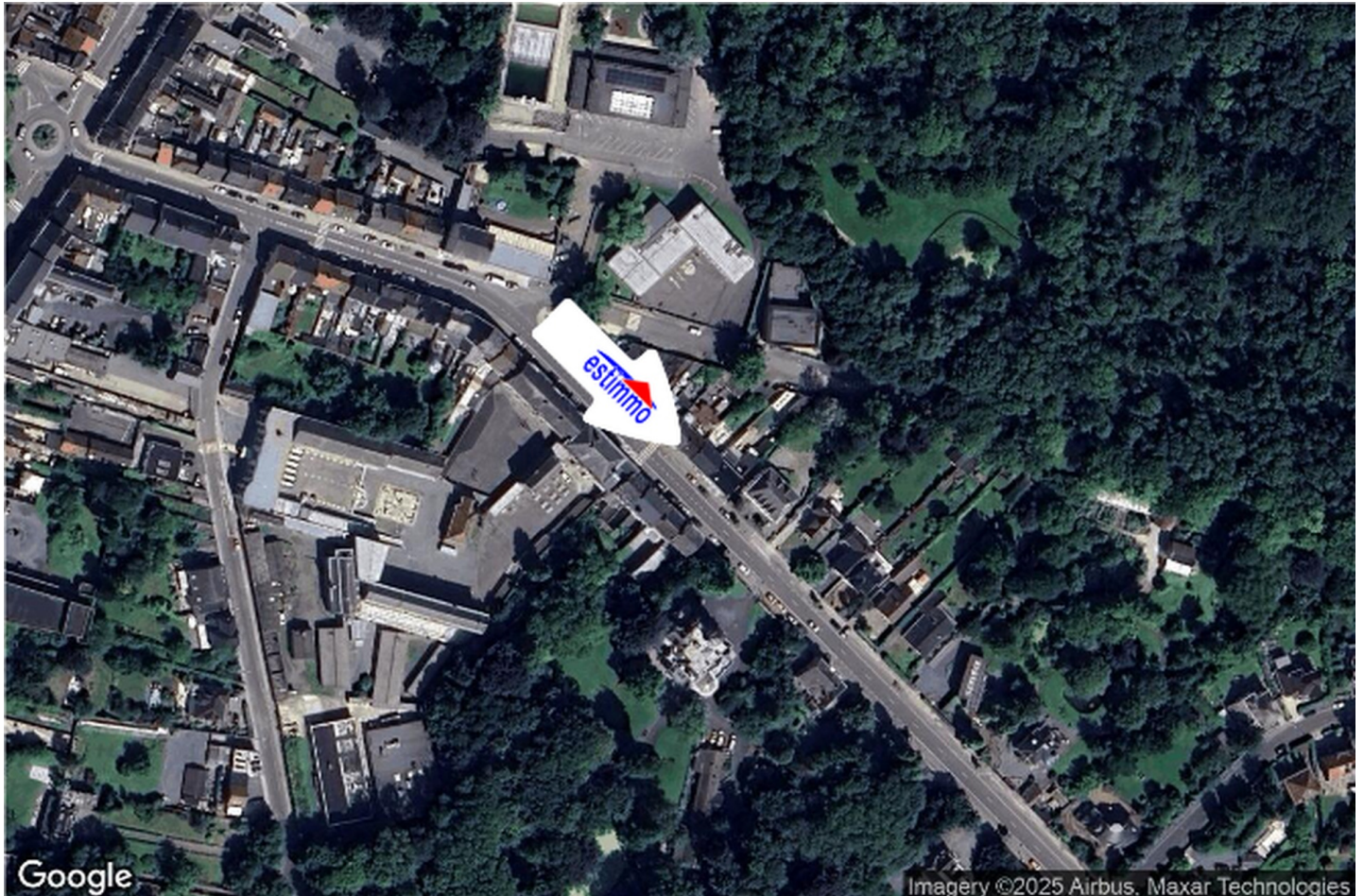
EAFC Péruwelz	19 m
Ecole Maternelle et Primaire Saint Charles	471 m
Ecole Notre-Dame de Bonsecours asbl	1362 m



POINTS D'INTÉRÊTS

Local	229 m
Péruwelz	
Hôpital	240 m
Centre Hospitalier de Wallonie picarde (CHwapi) - ...	
Magasin	240 m
Sellerie de Peruwelz	
Agence de Voyage	336 m
Euro Voyage sprl	
Point d'intérêt	342 m
Unique	
Maison funéraire	377 m
Pompes Funèbres Hendrick (siège social)	
Bureau local du gouvernement	442 m
ALE de Péruwelz	
Banque	447 m
Banque CPH	

Plan situation



📍 Estimmo

📍 Rue Pont à la faux 87, 7600 Péruwelz

✉ info@agence-estimmo.be

☎ +32 496 24 10 04

📄 N° IPI : 508 298

👤 Agence Estimmo

✉ info@agence-estimmo.be

☎ +32 496 24 10 04

Agence Estimmo