



325 000 €

Réf. PerwezBurlet3
Avenue de Burlet 3 - 1360 Perwez



193 m²



4



1

CASULA SPRL

+32 84 77 00 43 - mail : info@easyhome-immo.be
Borchamps 24 --- 6900 Marche-en-Famenne
TVA : BE 0669 936 537 - IPI 509.677

Coordonnées du bien

Rue Avenue de Burlet

N° 3

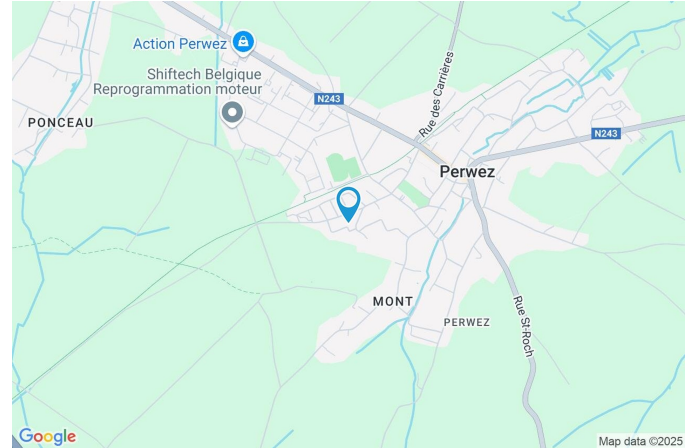
CP 1360

Ville Perwez

Pays Belgique

Latitude 50.621433

Longitude 4.805444



PARCELLE - DIMENSIONS ET AMÉNAGEMENTS

➔ Orientation façade avant Ouest
➔ Déclivité

► Largeur de la façade 10.00 m

► Surface bâtie au sol 116.00 m²

► Profondeur de la parcelle 19 m

► Surface de la parcelle 475.00 m²

► Largeur de la parcelle 27.00 m

Informations provenant du site du cadastre



Description globale du bien

Etat général	À rafraîchir
Surface habitable	177 m²
Surface totale	193 m²
Nombre de façades	4
Nombre d'étages	2
Nombre de pièces	11
Nombre de chambre(s)	4
Nombre de salle de bains	1
	Maison
Garage	1 place(s)
Environnement	Zone d'habitation
Nombre de terrasses	1



Descriptif extérieur

Jardin (terrain arrière)		Terrasse (terrain arrière)	
Fermé palissades		Sol béton klinkers	
Aménagé pelouse		Orientation est	
Est		Terrasse (terrain gauche)	Sol klinkers
Plat		Allée (terrain avant)	Sol klinkers
Piscine	Enterrée		
Parking	Place(s) 1		
Parking (terrain avant)	Place(s) 1		

Aménagement intérieur

Rez-de-chaussée	108 m²
Séjour, cuisine, salle de bains, garage	
1er étage	85 m²
Hall de nuit, chambre 1, chambre 2, chambre 3, chambre 4, dressing, wc	

Rez-de-chaussée

Séjour



 superficie : 58.28 m²

Longueur : 10.33 m

Largeur : 7.96 m

Accès

Terrasse
Jardin

Ouvert sur

Cuisine

Porte

Type double battante coulissante
Matière pvc
Vitrage double

Fenêtre

Châssis PVC double vitrage
type oscillo-battants

Sol

Quick-Step

Hauteur sous-plafond

2.35 m

Éclairage

Spots encastrés

Chauffage

Poêle à pellet
Poêle à bois

Prise(s) électrique(s)

12

Rez-de-chaussée

Cuisine



 superficie : 18.94 m²

Longueur : 4.83 m

Largeur : 3.92 m

Hauteur sous-plafond 2.35 m

Prise(s) électrique(s) 8

Type Équipée

Ouvert sur Séjour

Évier

Double

Avec égouttoir

Plaque de cuisson

Type induction

De la marque Airforce

Hotte

Type hotte intégrée

Évacuation à recyclage

Lave-vaisselle

Type intégré

Four

Type à air pulsé

De la marque Whirlpool

Fenêtre

Châssis PVC double vitrage
type oscillo-battants

Sol

Quick-Step

Éclairage

Spots encastrés

Rez-de-chaussée

Salle de bains



 superficie : 15.18 m²

Longueur : 3.90 m

Largeur : 3.89 m

Hauteur sous-plafond 2.35 m
Prise(s) électrique(s) 2
Douche Italienne
Baignoire D'angle
WC Suspendu

Lavabo Double
Fenêtre Châssis PVC double vitrage type oscillo-battants
Éclairage Spots encastrés
Chauffage Radiateur(s)
Sol Quick-Step

Rez-de-chaussée

Garage



 superficie : 15.15 m²

Longueur : 5.30 m

Largeur : 2.85 m

Accès	Parking place(s) 1	Sol	Béton
Nombre de voitures	1	Hauteur sous-plafond	2.4 m
Porte		Éclairage	Points lumineux au plafond
Type ouverture manuelle		Oui	1
Matière métallique		Prise(s) électrique(s)	6

1er étage

Hall de nuit

 superficie : 10.28 m²

Longueur : 7.31 m

Largeur : 3.48 m

Escalier

1

Sol

Quick-Step

Hauteur sous-plafond

2.5 m

Éclairage

Mural

Spots encastrés

Prise(s) électrique(s)

1

1er étage

Chambre 1


 superficie : 14.11 m²

Longueur : 6.36 m

Largeur : 2.21 m

Fenêtre

Châssis bois double vitrage type
fenêtre de toit

Sol

Quick-Step

Hauteur sous-plafond

2.5 m

Type de plafond

Plafond mansardé

Éclairage

Spots encastrés

Chauffage

Radiateur(s)

Prise(s) électrique(s)

4

Prise réseau

1

1er étage

Chambre 2


 superficie : 13.77 m²

Longueur : 4.69 m

Largeur : 2.93 m

Fenêtre

Châssis PVC double vitrage
type oscillo-battants

Sol

Quick-Step

Hauteur sous-plafond

2.5 m

Type de plafond

Plafond mansardé

Éclairage

Spots encastrés

Chauffage

Radiateur(s)

Prise(s) électrique(s)

5

Prise réseau

1

1er étage

Chambre 3


 superficie : 18.11 m²

Longueur : 5.76 m

Largeur : 3.14 m

Fenêtre

Châssis bois double vitrage type
fenêtre de toit

Sol

Quick-Step

Hauteur sous-plafond

2.5 m

Type de plafond

Plafond mansardé

Éclairage

Spots encastrés

Chauffage

Radiateur(s)

Prise(s) électrique(s)

7

Prise réseau

1

1er étage

Chambre 4


 superficie : 22.15 m²

Longueur : 6.74 m

Largeur : 4.39 m

Fenêtre

Châssis bois double vitrage type
fenêtre de toit

Sol

Quick-Step

Hauteur sous-plafond

2.5 m

Type de plafond

Plafond mansardé

Éclairage

Spots encastrés

Chauffage

Radiateur(s)

Prise(s) électrique(s)

4

1er étage

Dressing


 superficie : 5.46 m²

Longueur : 2.93 m

Largeur : 1.86 m

Hauteur sous-plafond 2.5 m
Prise(s) électrique(s) 2
Sol Quick-Step

Type de plafond Plafond mansardé
Éclairage Points lumineux mural

1er étage

Wc

 superficie : 1.15 m²

Longueur : 1.13 m

Largeur : 1.01 m

WC

Suspendu

Sol

Quick-Step

Hauteur sous-plafond

2.5 m

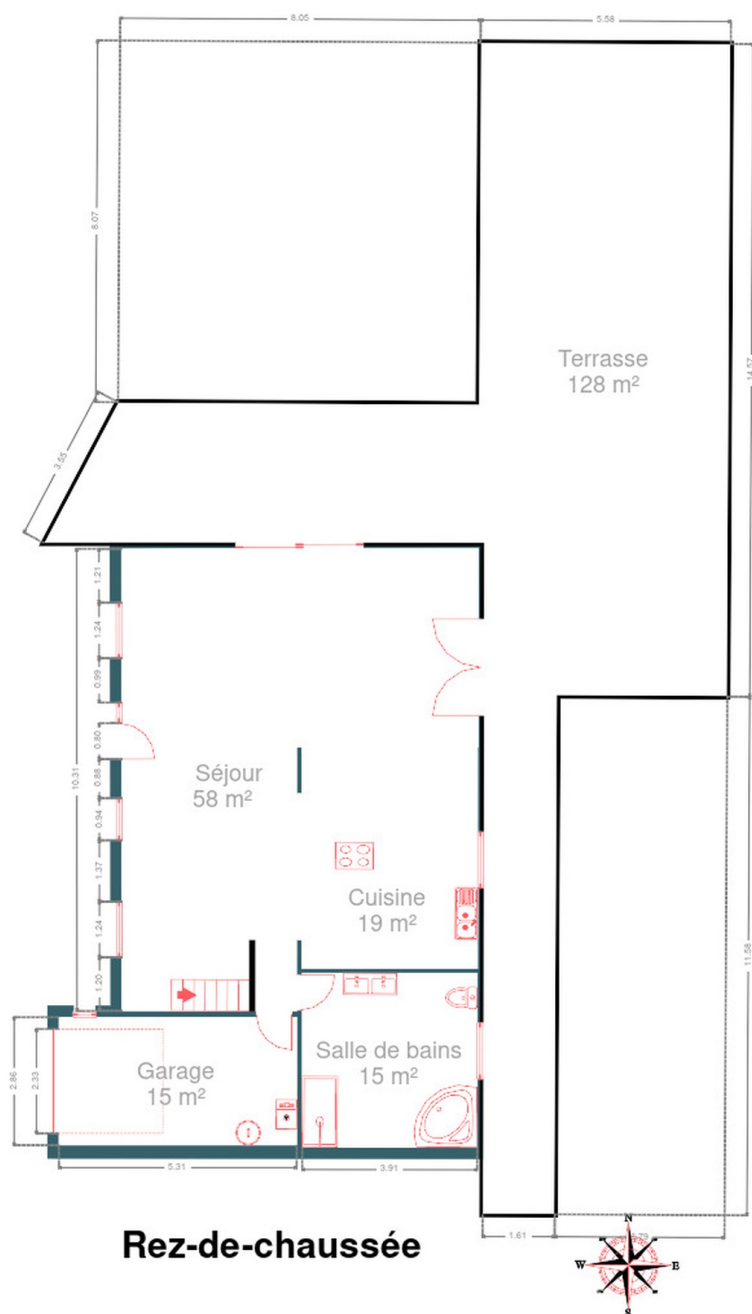
Éclairage

Points lumineux au plafond

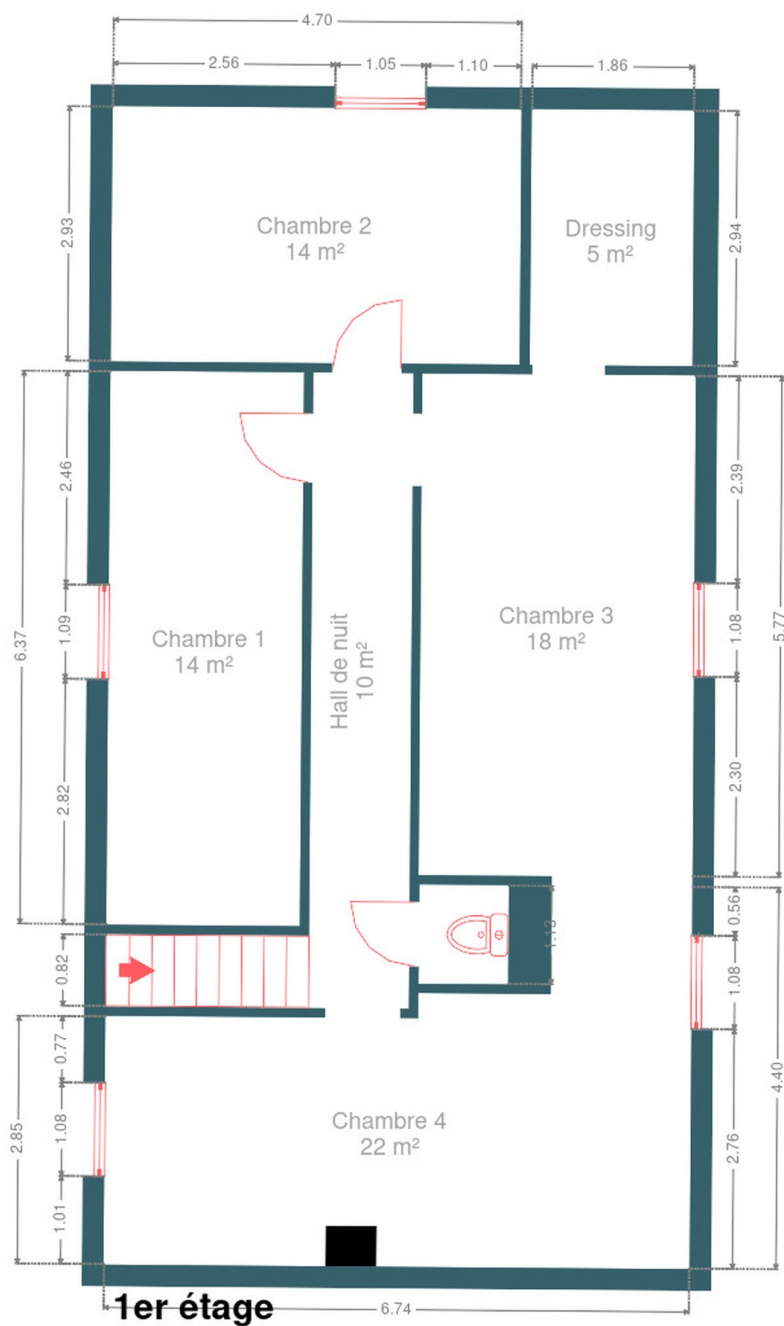
RÉCAPITULATIF DES MÉTRÉS

Rez-de-chaussée	Longueur	Largeur	Superficie
Séjour	10.33 m	7.96 m	58.28 m ²
Cuisine	4.83 m	3.92 m	18.94 m ²
Salle de bains	3.90 m	3.89 m	15.18 m ²
Garage	5.30 m	2.85 m	15.15 m ²
1er étage	Longueur	Largeur	Superficie
Hall de nuit	7.31 m	3.48 m	10.28 m ²
Chambre 1	6.36 m	2.21 m	14.11 m ²
Chambre 2	4.69 m	2.93 m	13.77 m ²
Chambre 3	5.76 m	3.14 m	18.11 m ²
Chambre 4	6.74 m	4.39 m	22.15 m ²
Dressing	2.93 m	1.86 m	5.46 m ²
Wc	1.13 m	1.01 m	1.15 m ²
Total			192.58 m ²

Plan - Rez-de-chaussée



Plan - 1er étage



Extérieur



Technique

Année de construction	1999
Zingueries	
Matériaux pvc	
État bon	
État	Bon
Couverture	Tuiles
Matériaux façade	Brique rouge
Etat	Bon
Châssis	
Vitrage double	
Année 2019	
Matière bois pvc	
Ventilation	Naturelle
Chauffe-eau	Nombre 2
Compteur électrique	Bi-horaire
Chauffage	
Type central	
Nature pellet bois	
Radiateur(s) poêle poêle à bois	
Nombre 1	
Compt. d'eau	Nombre 1
TV	Prise tv
Téléphone	Oui
Internet	Câble
Citerne mazout	
Enterrée	
Capacité 2800 L	
Citerne eau	Enterrée



Description détaillée de l'environnement

MOBILITÉ

Arrêt de bus	800 m
Accès ferroviaire	17000 m
Accès autoroutier	9000 m

ÉCOLES

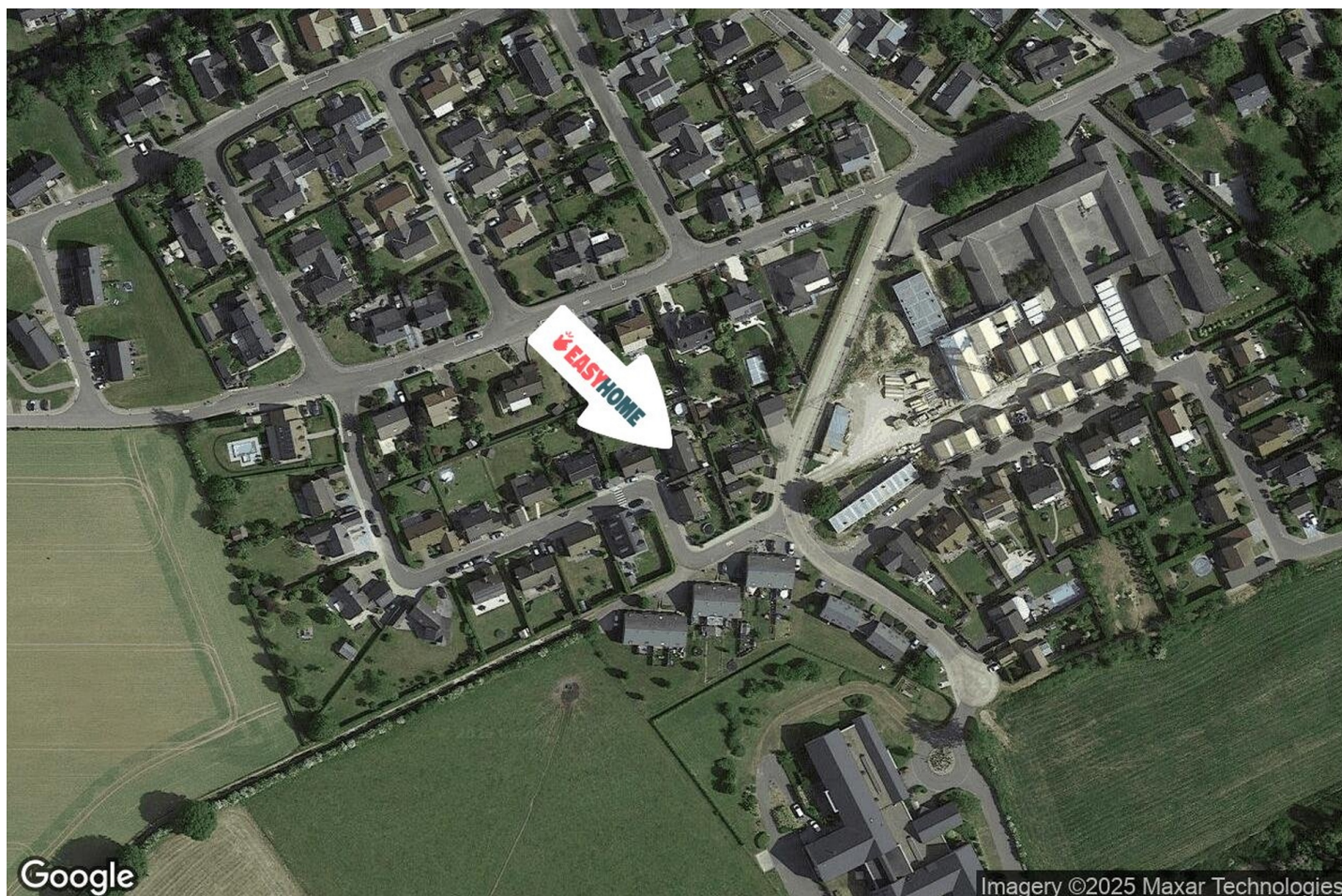
Collège da Vinci	122 m
École communale de Perwez	460 m
École Jean-Paul II de Perwez	545 m



POINTS D'INTÉRÊTS

Restaurant	466 m
La Frairie Resto - Épicerie	
Université	487 m
Ecole Communale - Immersion en néerlandais	
Agence d'assurance	609 m
AlliA - Vellut & Namèche	
Santé	680 m
Cabinet dentaire Grosjean SPRL dentistes BRONCKART...	694 m
Pharmacie Familia - Perwez	
Médecin	792 m
Maude Spindel Médecin Généraliste	
Magasin de meubles	950 m
Hacobois	
Magasin de chaussures	1154 m
Chaussures Luxus Perwez	

Plan situation



🏠 EasyHome
📍 Borchamps 24, 6900
Marche-en-Famenne
✉ info@easyhome-immo.be
☎ +32 84 77 00 43
🌐 <https://www.easyhome-immo.be/>
✅ N° IPI : 509.677

👤 EasyHome
✉ info@easyhome-immo.be
☎ +32 84 77 00 43
EasyHome