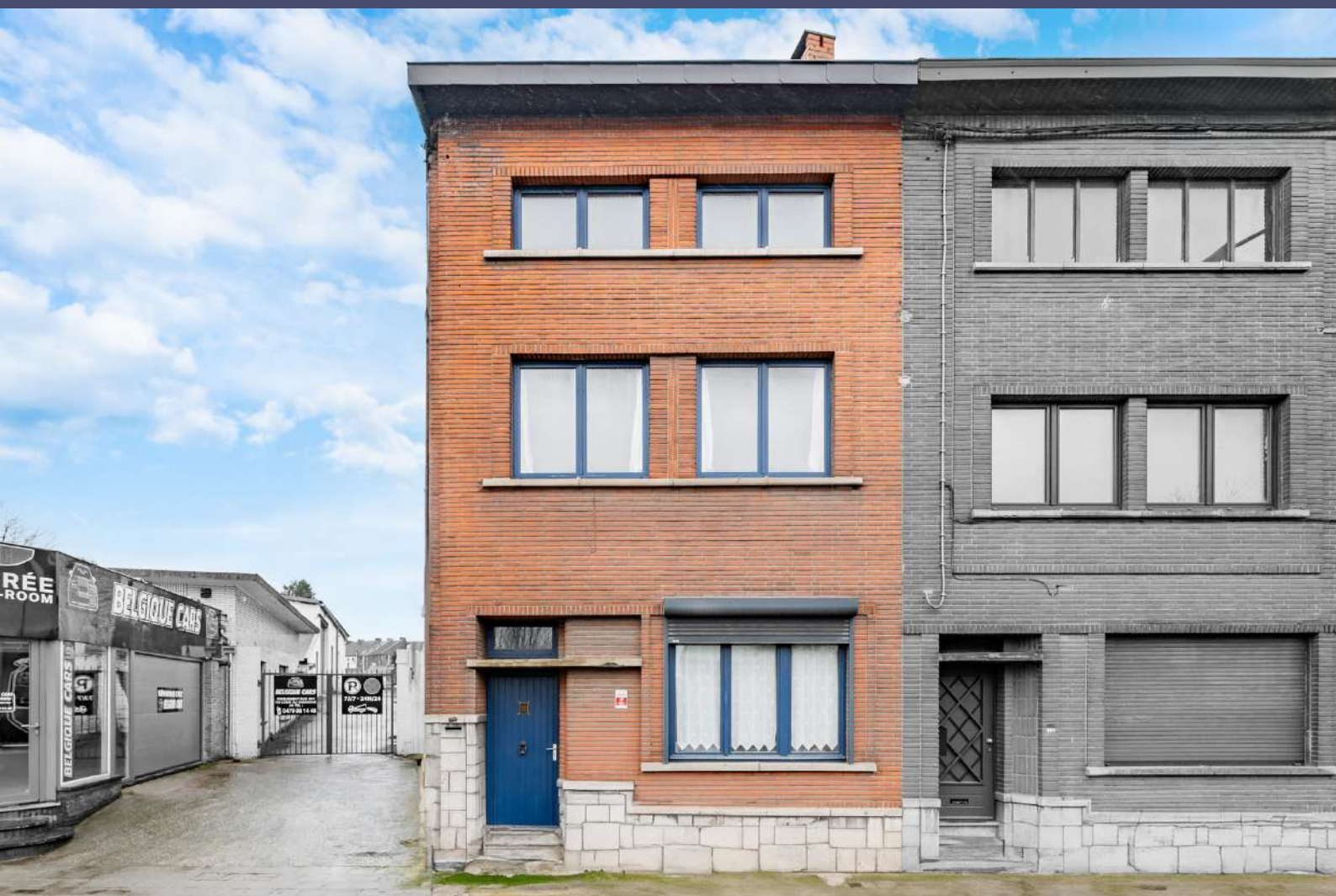




Kimmo, plus que des mots !



149 000 €

Réf. Monceau, rue de trazegnies

Rue de Trazegnies 132 - 6031 Monceau-sur-sambre



184 m²



2



1

Kimmo.immo srl

Route de Philippeville 167 6010 Couillet
+32 491 05 06 13 - info@kimmo.immo
TVA : BE 0762 500 568 - IPI : 512.459

Bonne maison avec petit jardin

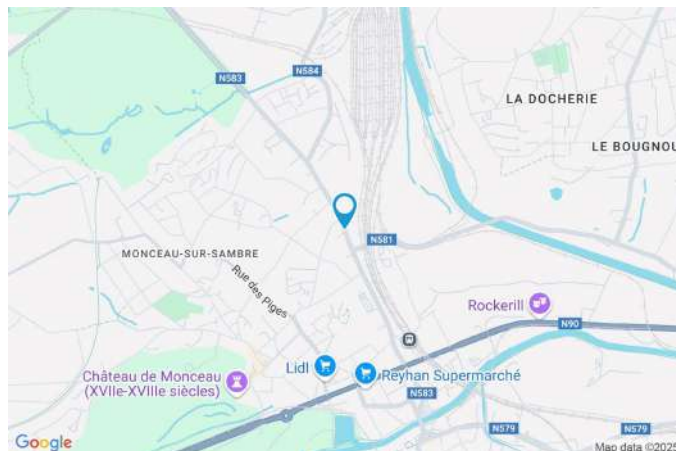


DESCRIPTION

Bonne et spacieuse maison 3 façades, 2 chambres (poss.4) avec un petit jardin, à rafraichir sur et avec terrain de 1a 44ca située sur la route de Trazegnies à proximité de toutes commodités (axes autoroutiers, commerces, transports en communs, écoles,...)

Coordonnées du bien

Rue	Rue de Trazegnies
N°	132
CP	6031
Ville	Monceau-sur-sambre
Pays	Belgique
Latitude	50.417782
Longitude	4.389005



PEB

PEB No. : 20250219029494

E totale : 82443

Espec : 408



PARCELLE - DIMENSIONS ET AMÉNAGEMENTS

➤ Orientation façade avant Nord-est
➤ Déclivité Plat

➤ Largeur de la façade 6.00 m

➤ Surface bâtie au sol 76.00 m²

➤ Profondeur de la parcelle 30 m

➤ Surface de la parcelle 144.00 m²

➤ Largeur de la parcelle 6.00 m

Informations provenant du site du cadastre

Informations financières

Revenu cadastral 535,- €



Description globale du bien

Etat général	À rafraîchir
Surface chauffée	202 m²
Surface habitable	145 m²
Surface totale	184 m²
Nombre de façades	3
Nombre d'étages	2
Nombre de pièces	13
Nombre de chambre(s)	2
Nombre de salle de bains	1
	Maison



Descriptif extérieur

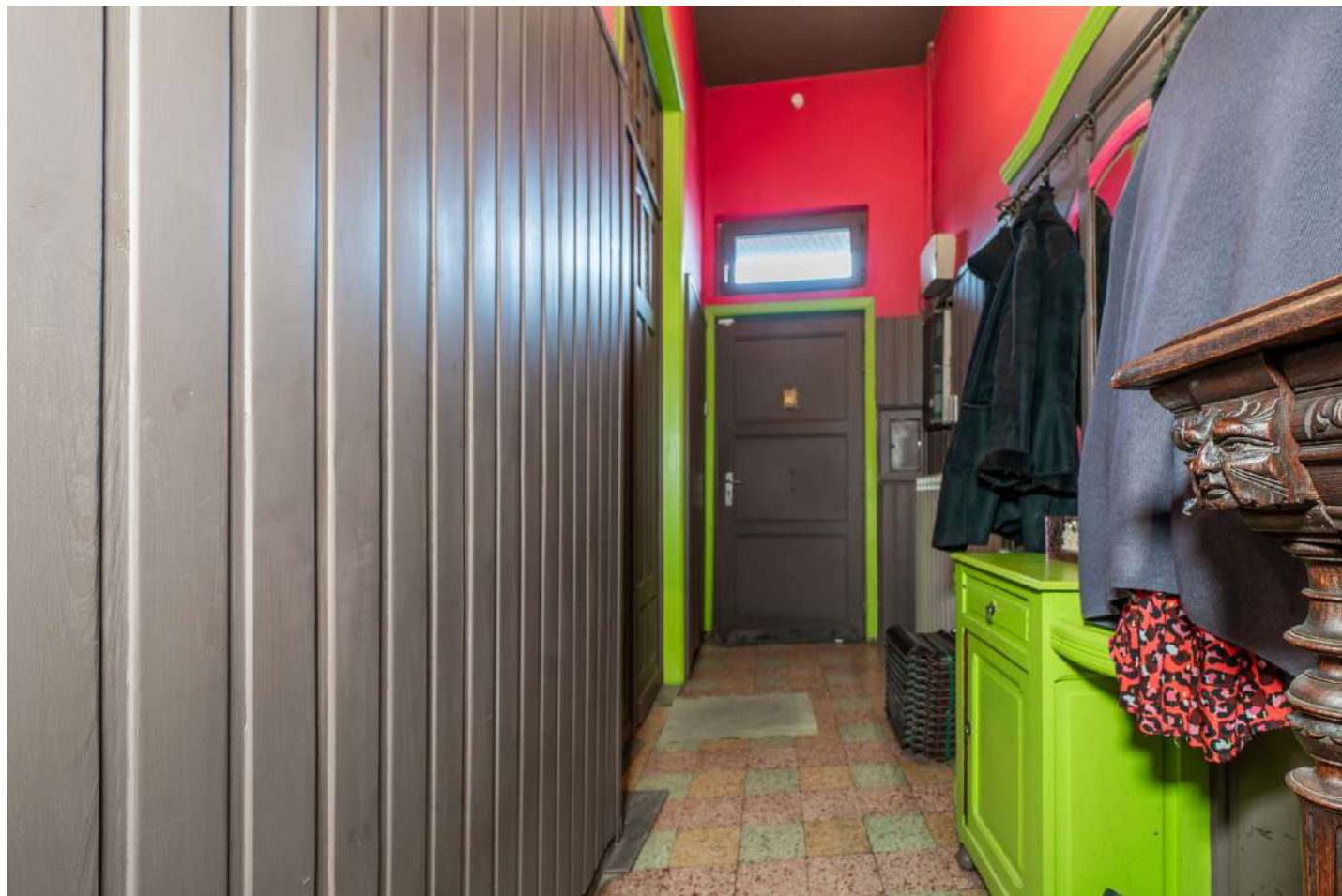
Jardin (terrain arrière)	
Aménagé pelouse	
Sud-ouest	
Plat	
Terrasse (terrain arrière)	10 m²
Sol pavés	
Orientation sud-ouest	

Aménagement intérieur

Rez-de-chaussée	71 m²
Hall d'entrée, salon, salle à manger, cuisine, buanderie, escalier, hall	
1er étage	68 m²
Chambre 1, chambre 2, salle de bains, bureau, hall	
2ème étage	45 m²
Grenier 1, grenier 2, escalier	

Rez-de-chaussée

Hall d'entrée



 superficie : 9.86 m²

Longueur : 8.45 m

Largeur : 1.66 m

Sol	Carrelage	Chauffage	Radiateur(s)
Hauteur sous-plafond	3.55 m	Escalier	1
Éclairage	Point lumineux au plafond		

Rez-de-chaussée

Salon



 superficie : 16.13 m²

Longueur : 4.36 m

Largeur : 3.85 m

Ouvert sur

Salle à manger

Éclairage

Point lumineux au plafond

Fenêtre

Châssis bois double vitrage type battants

Chauffage

Radiateur(s)

Sol

Quick-Step

Prise(s) électrique(s)

1

Hauteur sous-plafond

3.55 m

Prise télédistribution

Oui

Rez-de-chaussée

Salle à manger



 superficie : 14.09 m²

Longueur : 4.21 m

Largeur : 3.50 m

Hauteur sous-plafond 3.55 m

Prise(s) électrique(s) 1

Ouvert sur

Cuisine

Salon

Sol

Éclairage

Chauffage

Quick-Step

Point lumineux au plafond

Radiateur(s)

Rez-de-chaussée

Cuisine



 superficie : 12.88 m²

Longueur : 4.36 m

Largeur : 3.18 m

Hauteur sous-plafond

3 m

Prise(s) électrique(s)

5

Ouvert sur

Salle à manger

Évier

Double

Avec égouttoir

Plaque de cuisson

Type gaz

Hotte

Type hotte murale

Évacuation à recyclage

Lave-vaisselle

Type full-intégré

Four

Type à air pulsé

Fenêtre

Châssis PVC double vitrage
volets type électrique matière
pvc type oscillo-battants

Sol

Carrelage

Éclairage

Point lumineux au plafond

Chauffage

Radiateur(s)

Rez-de-chaussée

Buanderie



 superficie : 5.71 m²

Longueur : 3.30 m

Largeur : 2.35 m

Accès

Terrasse
Jardin

Porte

Type battante
Matière pvc
Vitrage double

Fenêtre

Châssis PVC double vitrage
type sans ouverture volets type
électrique matière pvc

Sol

Hauteur sous-plafond

Éclairage

Chauffage

Prise(s) électrique(s)

Oui

Carrelage

3 m

Point lumineux au plafond

Radiateur(s)

2

1

1

1er étage

Chambre 1



 superficie : 22.77 m²

Longueur : 5.38 m

Largeur : 4.47 m

Fenêtre

Châssis bois double vitrage type battants

Éclairage

Point lumineux mural

Sol

Quick-Step

Chauffage

Radiateur(s)

Hauteur sous-plafond

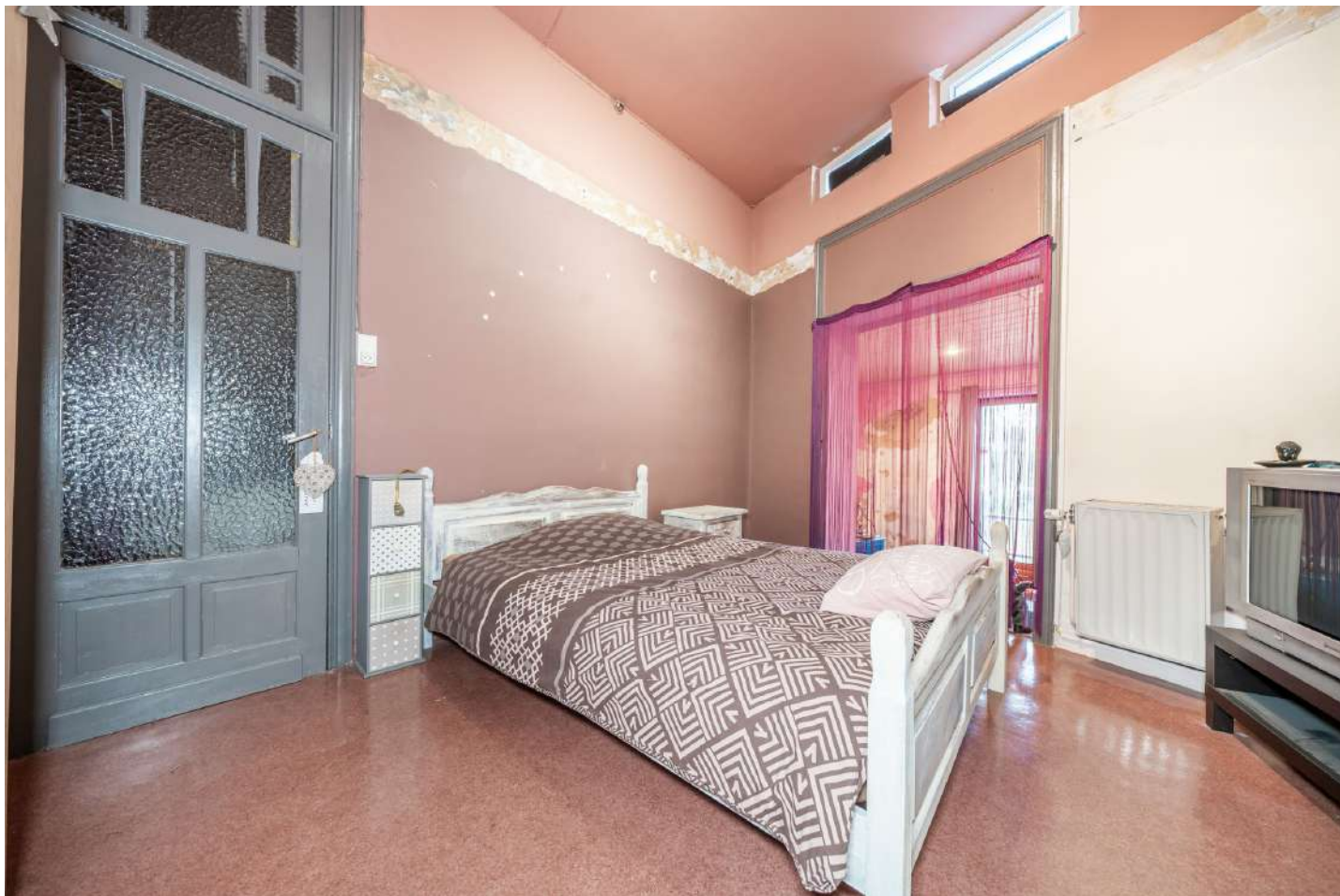
3 m

Prise(s) électrique(s)

1

1er étage

Chambre 2



 superficie : 15.49 m²

Longueur : 4.29 m

Largeur : 3.80 m

Fenêtre

Châssis PVC double vitrage
type sans ouverture

Sol

Vinyle

Hauteur sous-plafond

3.3 m

Éclairage

Point lumineux au plafond

Chauffage

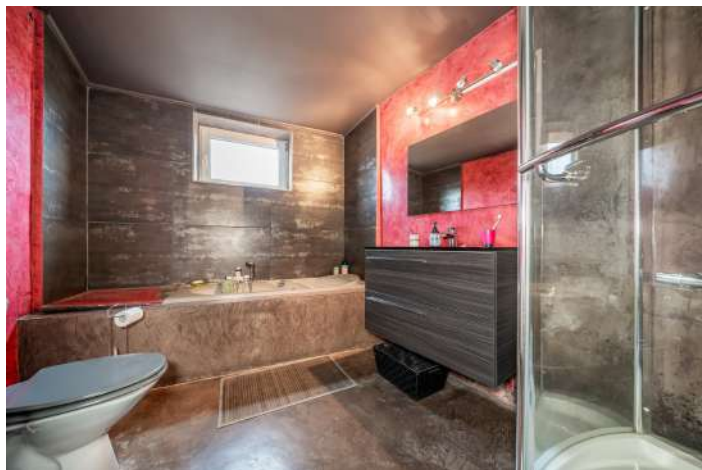
Radiateur(s)

Prise(s) électrique(s)

1

1er étage

Salle de bains



 superficie : 8.01 m²

Longueur : 3.36 m

Largeur : 2.49 m

Hauteur sous-plafond 2.3 m
Prise(s) électrique(s) 1
Douche Cabine
Baignoire 1
WC Classique

Lavabo Simple
Fenêtre Châssis PVC double vitrage type oscillo-battants
Éclairage Point lumineux mural
Chauffage Radiateur(s)
Sol Béton lissé

1er étage

Bureau



 superficie : 12.89 m²

Longueur : 4.48 m

Largeur : 3.12 m

Fenêtre

Châssis bois double vitrage type
porte-fenêtre

Éclairage

Spots encastrés

Sol

Vinyle

Chauffage

Radiateur(s)

Hauteur sous-plafond

2.6 m

Prise(s) électrique(s)

1

2ème étage

Grenier 1



 superficie : 22.77 m²

Longueur : 5.38 m

Largeur : 4.47 m

Type de grenier

Aménageable

Hauteur sous-plafond

2.65 m

Fenêtre

Châssis bois double vitrage type battants

Type de plafond

Plafond mansardé

Sol

Béton

Éclairage

Point lumineux mural

2ème étage

Grenier 2



 superficie : 15.49 m²

Longueur : 4.29 m

Largeur : 3.80 m

Type de grenier

Seulement rangement

Type de plafond

Plafond mansardé

Sol

Béton

Éclairage

Point lumineux mural

Hauteur sous-plafond

3.55 m

Autres

REZ-DE-CHAUSSÉE - ESCALIER

 superficie : 2.38 m² Longueur : 3.15 m Largeur : 0.76 m

REZ-DE-CHAUSSÉE - HALL

 superficie : 9.86 m² Longueur : 8.45 m Largeur : 1.66 m

1ER ÉTAGE - HALL

 superficie : 8.64 m² Longueur : 7.15 m Largeur : 1.52 m

Hauteur sous-plafond	3.3 m	Escalier	1
Éclairage	Point lumineux au plafond	Sol	Vinyle
Chauffage	Radiateur(s)		

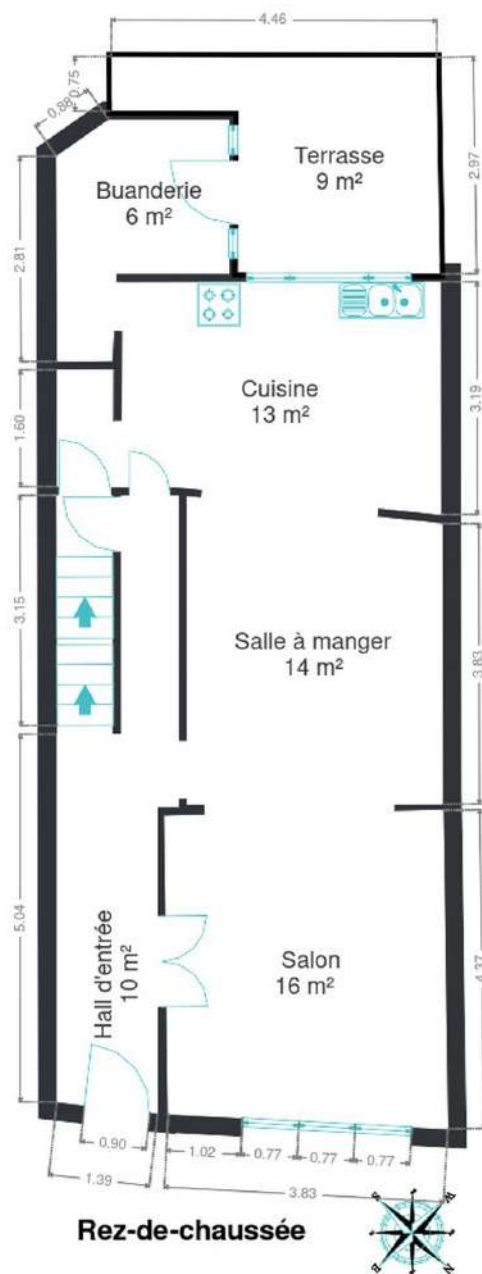
2ÈME ÉTAGE - ESCALIER

 superficie : 6.34 m² Longueur : 4.53 m Largeur : 1.46 m

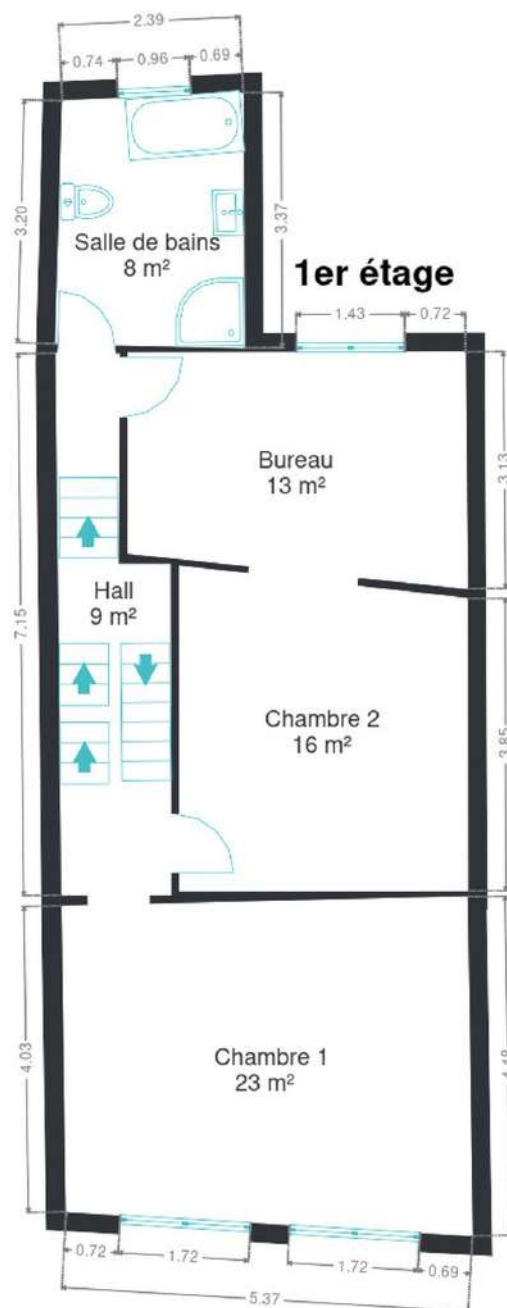
RÉCAPITULATIF DES MÉTRÉS

Rez-de-chaussée	Longueur	Largeur	Superficie
Hall d'entrée	8.45 m	1.66 m	9.86 m ²
Salon	4.36 m	3.85 m	16.13 m ²
Salle à manger	4.21 m	3.50 m	14.09 m ²
Cuisine	4.36 m	3.18 m	12.88 m ²
Buanderie	3.30 m	2.35 m	5.71 m ²
Escalier	3.15 m	0.76 m	2.38 m ²
Hall	8.45 m	1.66 m	9.86 m ²
1er étage	Longueur	Largeur	Superficie
Chambre 1	5.38 m	4.47 m	22.77 m ²
Chambre 2	4.29 m	3.80 m	15.49 m ²
Salle de bains	3.36 m	2.49 m	8.01 m ²
Bureau	4.48 m	3.12 m	12.89 m ²
Hall	7.15 m	1.52 m	8.64 m ²
2ème étage	Longueur	Largeur	Superficie
Grenier 1	5.38 m	4.47 m	22.77 m ²
Grenier 2	4.29 m	3.80 m	15.49 m ²
Escalier	4.53 m	1.46 m	6.34 m ²
Total			183.31 m²

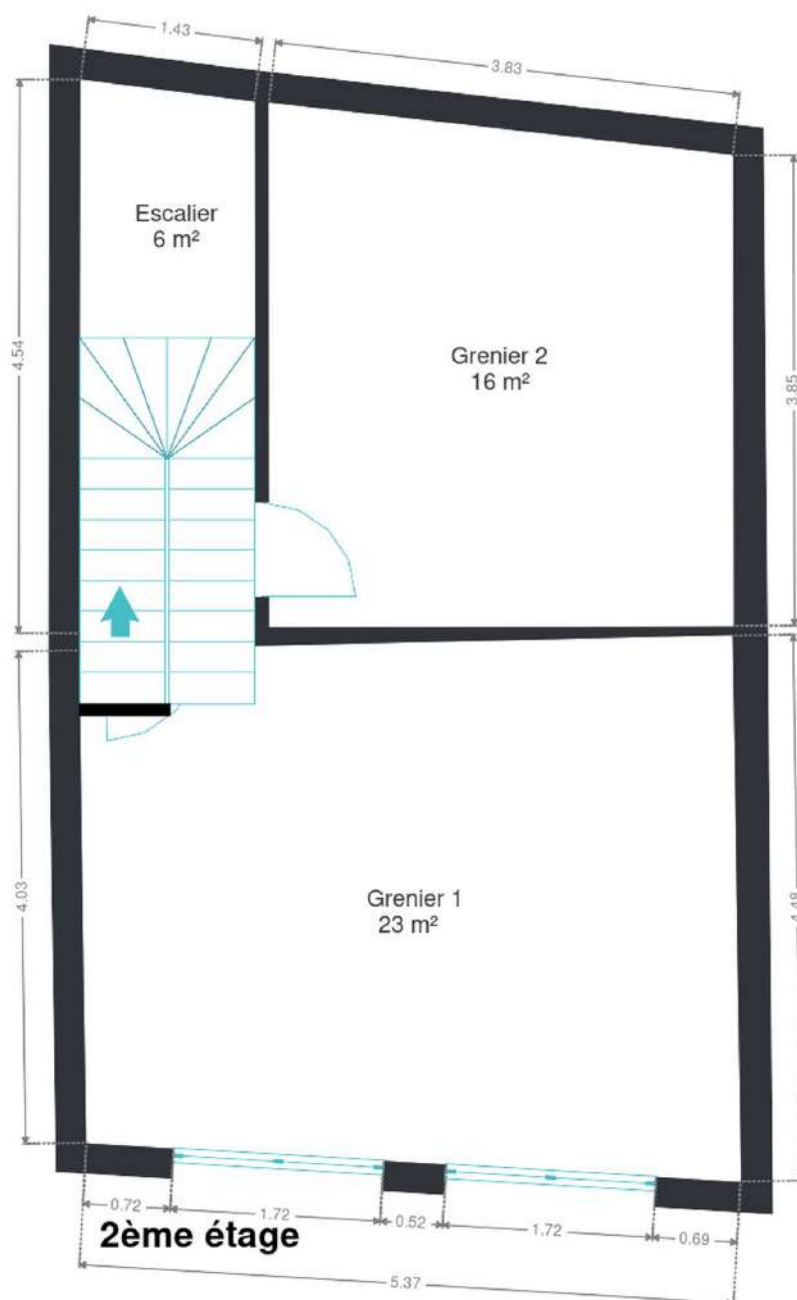
Plan - Rez-de-chaussée



Plan - 1er étage



Plan - 2ème étage



Extérieur



Technique

Zingueries

Pvc

Bon

État

Bon

Couverture

Tuiles

Matériaux façade

Brique

Etat

Bon

Châssis

Type électrique

Pvc

Double

Ventilation

Naturelle

Compteur électrique

Mono-horaire

Chauffage

Central

Mazout

Radiateur(s)

Autre

Nombre 1

Compt. d'eau

Nombre 1

TV

Prise tv

Internet

Câble



Description détaillée de l'environnement

MOBILITÉ

Arrêt de bus	300 m
Accès ferroviaire	700 m
Accès autoroutier	8500 m

ÉCOLES

École libre Saint-Louis	874 m
L'École des Étoiles	1070 m
Athénée Royal Yvonne Vieslet - ARYV	1425 m
École Saint-Joseph	2550 m
Ecole Primaire Libre Notre-Dame	2571 m



POINTS D'INTÉRÊTS

Entrepreneur général	316 m
Chauffage O & C Dufranne Frères	
Location de voitures	384 m
Rent a Car	
Station de transit	725 m
Marchienne-au-Pont	
Animalerie	807 m
Les Reliefs Aquatiques	
Station de bus	900 m
MARCHIENNE-AU-PONT Route de Mons	
Réparation de voiture	921 m
GENERALE PIECES AUTO M	
Magasin d'électronique	1001 m
Cascio Electronics	
Nourriture	1034 m
Renmans Monceau-Sur-Sambre	

Plan situation



🏠 Kimmo, plus que des mots !
📍 Route de Philippeville 167, 6010
Couillet
✉ info@kimmo.immo
☎ +32 71 77 28 38
🌐 www.kimmo.immo
✅ N° IPI : 512.459

👤 Kimberley Mousset
✉ kimberley@kimmo.immo
☎ +32 491 05 06 13
✅ N° IPI : 512.459