



325 000 €

Réf. OttigniesTiennesMousty5bte5
Tiennes de Mousty 5 - 5 1340 Ottignies



99 m²



2



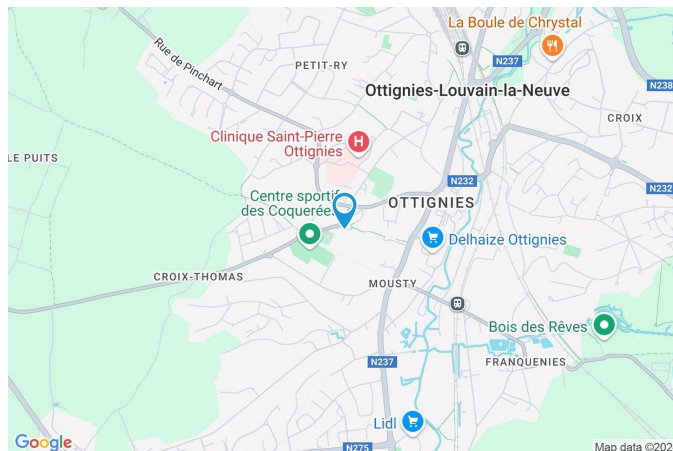
2

CASULA SPRL

+32 84 77 00 43 - mail : info@easyhome-immo.be
Borchamps 24 --- 6900 Marche-en-Famenne
TVA : BE 0669 936 537 - IPI 509.677

Coordonnées du bien

Rue	Tiennes de Mousty
N°	5
Boite	5
CP	1340
Ville	Ottignies
Pays	Belgique
Latitude	50.663982
Longitude	4.559905



PARCELLE - DIMENSIONS ET AMÉNAGEMENTS

↗ Orientation façade avant Nord-ouest
 ↘ Déclivité Plat

Informations provenant du site du cadastre



Description globale du bien

Etat général	Bon
Surface habitable	83 m ²
Surface totale	99 m ²
Nombre de façades	2
Etage	3
Nombre d'étages	1
Nombre de pièces	12
Nombre de chambre(s)	2
Nombre de salle de bains	1
Nombre de salle de douches	1
	Duplex



Descriptif extérieur

Terrasse (terrain avant)	4.32 m ²
Sol bois	
Orientation nord-ouest	

Aménagement intérieur

3ème étage	51 m ²
Hall d'entrée, séjour, cuisine, chambre 1, salle de bains, wc, escalier	
4ème étage	32 m ²
Chambre 2, salle de douche, bureau, escalier, débarras	
Sous-sol	16 m ²
Garage, cave	

3ème étage

Séjour



 superficie : 24.87 m²

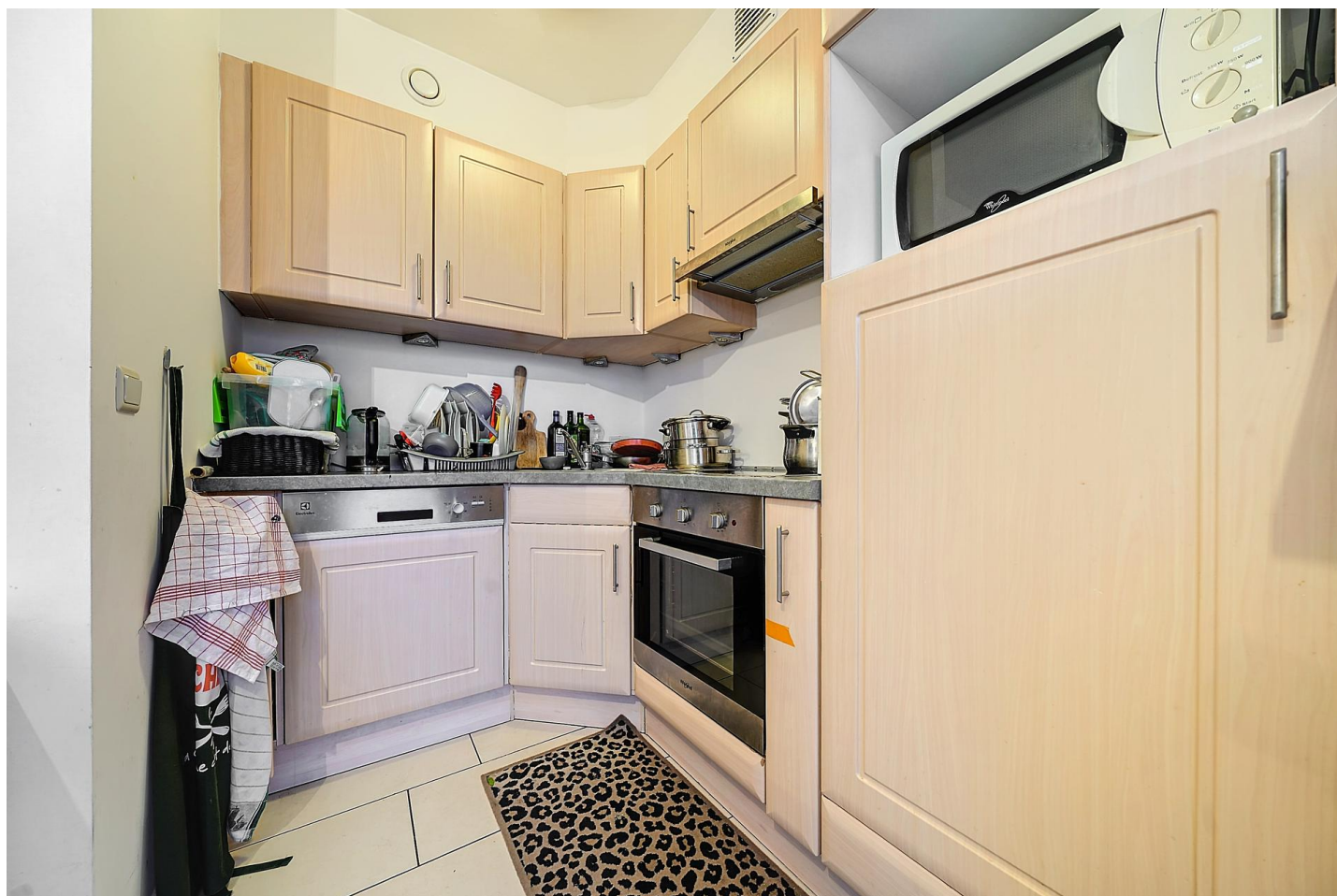
Longueur : 6.66 m

Largeur : 4.42 m

Accès	Terrasse	Fenêtre	Châssis PVC double vitrage type oscillo-battants porte-fenêtre sans ouverture
Ouvert sur	Cuisine	Sol	Carrelage
Porte		Hauteur sous-plafond	2.5 m
Type battante		Type de plafond	Plafond mansardé
Matière pvc		Éclairage	Point lumineux au plafond
Vitrage double		Chauffage	Radiateur(s)
Fenêtre		Prise(s) électrique(s)	4
Châssis bois double vitrage type fenêtre de toit			

3ème étage

Cuisine


 superficie : 3.45 m²

Longueur : 2.31 m

Largeur : 1.67 m

Hauteur sous-plafond 2.5 m
Prise(s) électrique(s) 2
Type Équipée
Ouvert sur Séjour
Évier
Double
Avec égouttoir
Plaque de cuisson

Plaque de cuisson
Type vitrocéramique
De la marque Electrolux
Hotte
Type hotte sous-encastree
De la marque Whirlpool
Frig
Type avec congélateur encastré

3ème étage

Chambre 1


 superficie : 11.01 m²

Longueur : 3.60 m

Largeur : 3.05 m

Fenêtre

Châssis bois double vitrage type
fenêtre de toit

Sol

Carrelage

Hauteur sous-plafond

2.5 m

Type de plafond

Plafond mansardé

Éclairage

Point lumineux au plafond

Chauffage

Radiateur(s)

Prise(s) électrique(s)

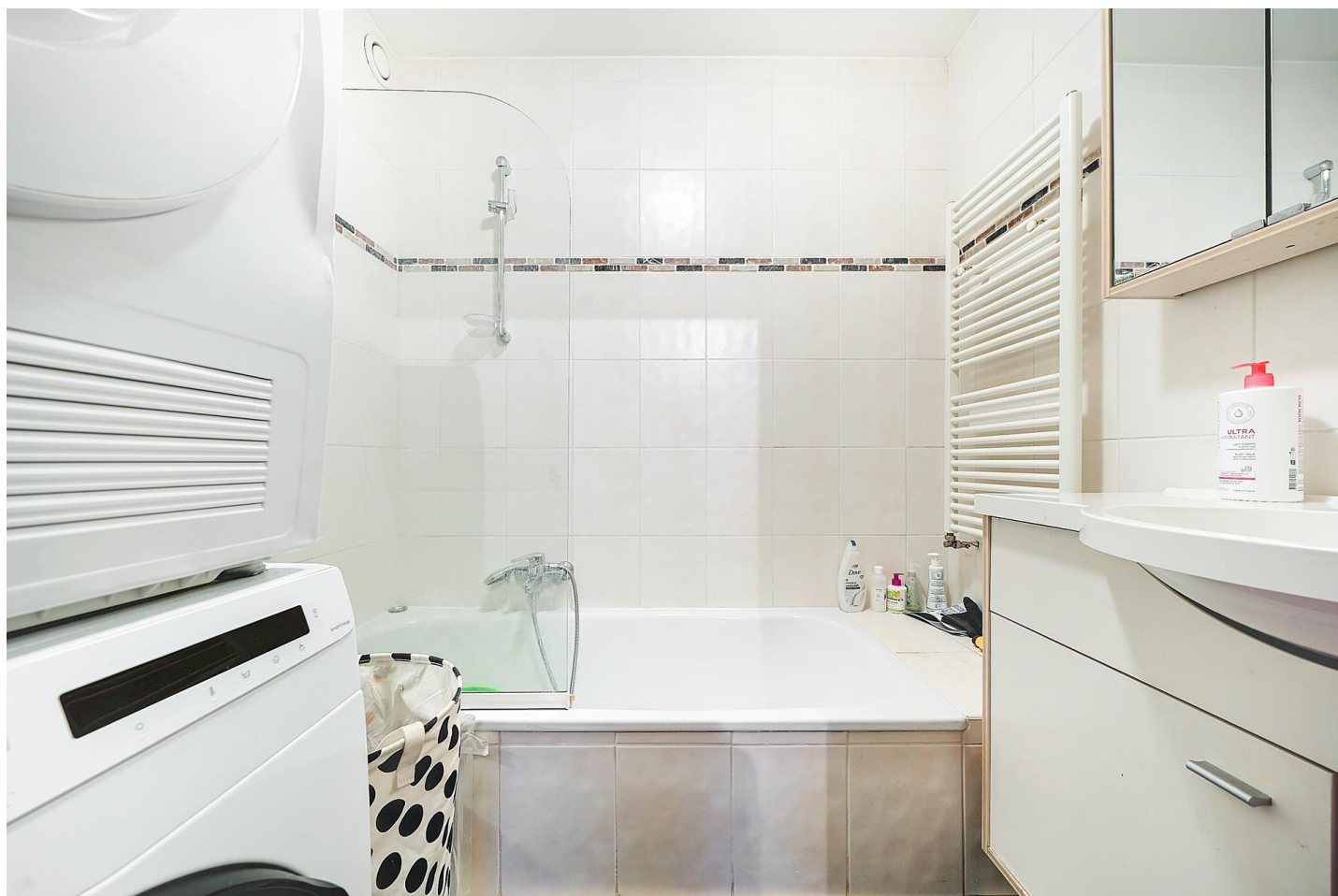
2

Prise télédistribution

Oui

3ème étage

Salle de bains


 superficie : 4.00 m²

Longueur : 2.08 m

Largeur : 1.92 m

Hauteur sous-plafond	2.5 m
Prise(s) électrique(s)	2
Extracteur d'air	Oui
Lavabo	Simple
Sèche-serviettes	Oui

Décharge machine à laver	Oui
Éclairage	Point lumineux au plafond
Chauffage	Radiateur(s)
Sol	Carrelage

3ème étage

Wc

 superficie : 1.25 m²

Longueur : 1.39 m

Largeur : 0.89 m

WC

Classique

Lavabo

Simple

Sol

Carrelage

Hauteur sous-plafond

2.5 m

Éclairage

Point lumineux mural

4ème étage

Chambre 2


 superficie : 12.95 m²

Longueur : 4.72 m

Largeur : 3.39 m

Fenêtre

Châssis bois double vitrage type
fenêtre de toit

Sol

Carrelage

Hauteur sous-plafond

2.5 m

Type de plafond

Plafond mansardé

Éclairage

Point lumineux au plafond

Chauffage

Radiateur(s)

Prise(s) électrique(s)

1

4ème étage

Salle de douche


 superficie : 2.68 m²

Longueur : 1.69 m

Largeur : 1.58 m

Douche

Cabine

Carrelage + porte

WC

Classique

Sol

Carrelage

Hauteur sous-plafond

2.5 m

Éclairage

Point lumineux mural

Chauffage

Radiateur(s)

Extracteur d'air

Oui

Prise(s) électrique(s)

1

4ème étage

Bureau



 superficie : 8.43 m²

Longueur : 3.29 m

Largeur : 3.14 m

Fenêtre

Châssis bois double vitrage type
fenêtre de toit

Sol

Carrelage

Type de plafond

Plafond mansardé

Hauteur sous-plafond

2.5 m

Éclairage

Point lumineux au plafond

Chauffage

Radiateur(s)

Prise(s) électrique(s)

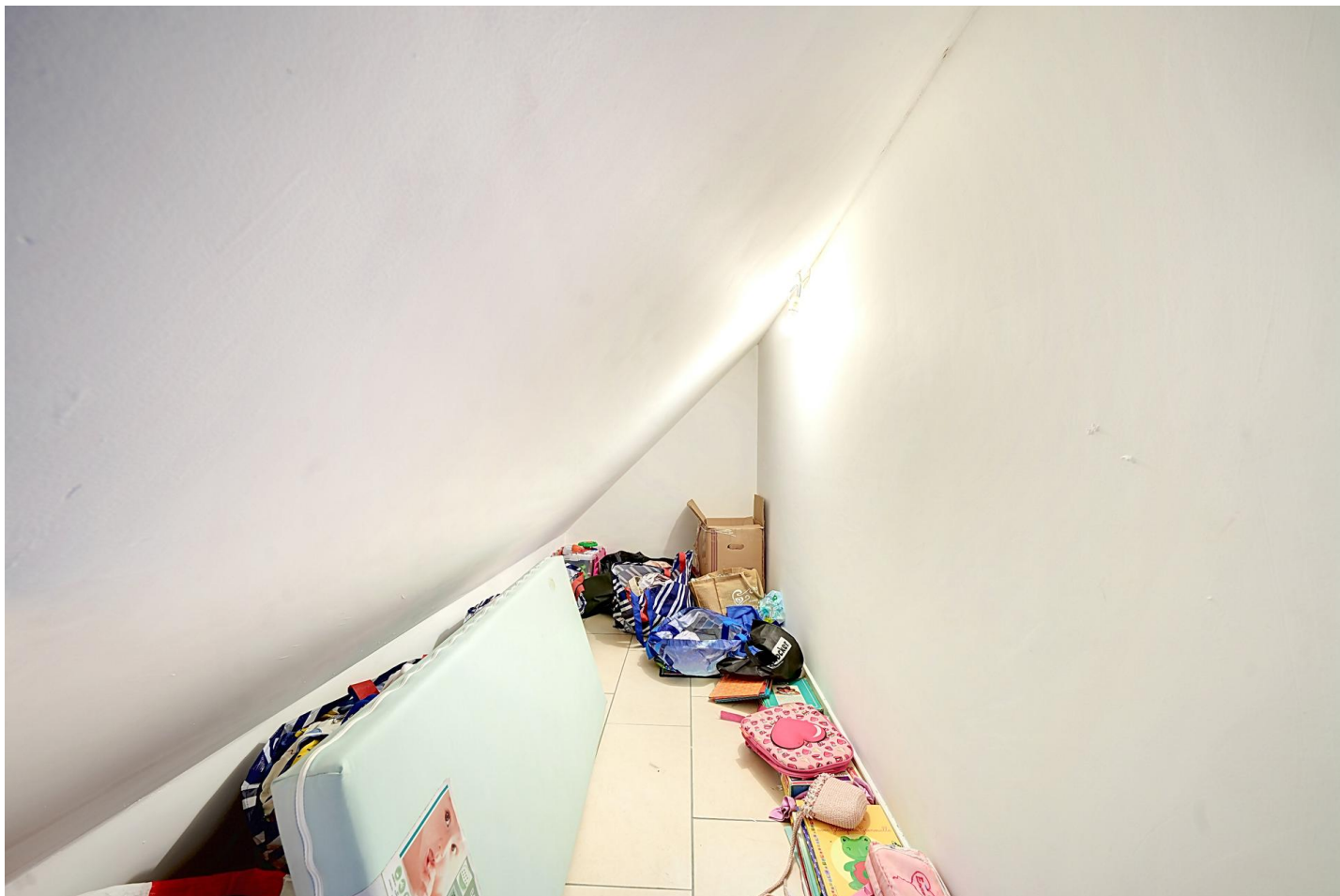
2

Escalier

1

4ème étage

Débarras

 superficie : 4.28 m²

Longueur : 3.04 m

Largeur : 1.40 m

Sol

Carrelage

Hauteur sous-plafond

1.75 m

Type de plafond

Plafond mansardé

Éclairage

Point lumineux mural

Autres

3ÈME ÉTAGE - HALL D'ENTRÉE

 superficie : 2.70 m²

Longueur : 2.11 m

Largeur : 1.57 m

Hauteur sous-plafond 2.5 m

Éclairage Au plafond

3ÈME ÉTAGE - ESCALIER

 superficie : 3.59 m²

Longueur : 1.93 m

Largeur : 1.85 m

4ÈME ÉTAGE - ESCALIER

 superficie : 3.55 m²

Longueur : 1.91 m

Largeur : 1.85 m

SOUS-SOL - GARAGE

 superficie : 13.92 m²

Longueur : 4.80 m

Largeur : 2.90 m

SOUS-SOL - CAVE

 superficie : 2.16 m²

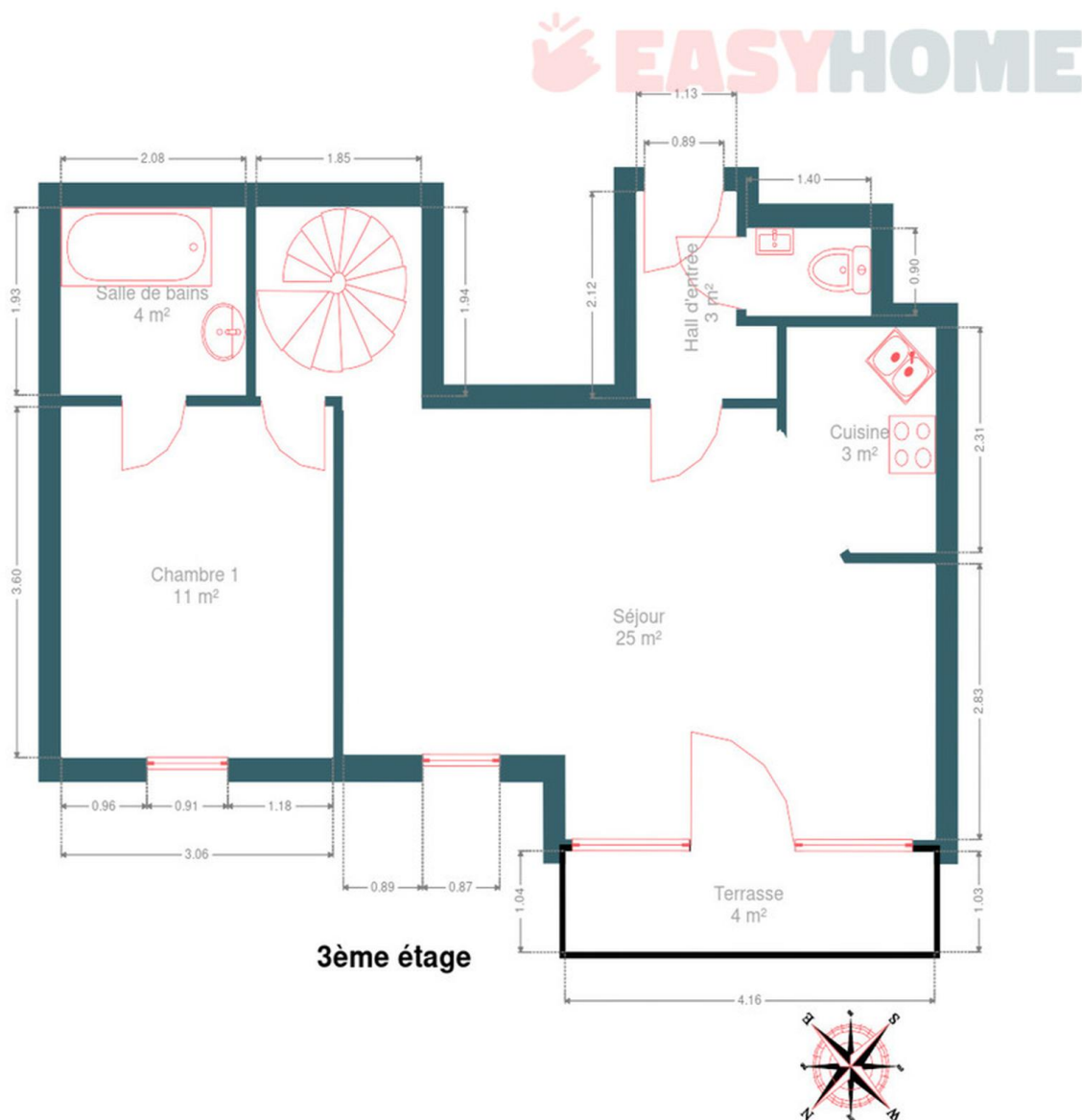
Longueur : 1.60 m

Largeur : 1.35 m

RÉCAPITULATIF DES MÉTRÉS

3ème étage	Longueur	Largeur	Superficie
Hall d'entrée	2.11 m	1.57 m	2.70 m²
Séjour	6.66 m	4.42 m	24.87 m²
Cuisine	2.31 m	1.67 m	3.45 m²
Chambre 1	3.60 m	3.05 m	11.01 m²
Salle de bains	2.08 m	1.92 m	4.00 m²
Wc	1.39 m	0.89 m	1.25 m²
Escalier	1.93 m	1.85 m	3.59 m²
4ème étage	Longueur	Largeur	Superficie
Chambre 2	4.72 m	3.39 m	12.95 m²
Salle de douche	1.69 m	1.58 m	2.68 m²
Bureau	3.29 m	3.14 m	8.43 m²
Escalier	1.91 m	1.85 m	3.55 m²
Débarras	3.04 m	1.40 m	4.28 m²
Sous-sol	Longueur	Largeur	Superficie
Garage	4.80 m	2.90 m	13.92 m²
Cave	1.60 m	1.35 m	2.16 m²
Total			98.84 m²

Plan - 3ème étage



Plan - 4ème étage



Extérieur



Technique

Matériaux façade Brique rouge
Etat Bon

Châssis

Matière bois pvc
 Vitrage double

Compteur gaz Oui
Ventilation Naturelle
Vidéophone Oui
Compteur électrique Bi-horaire

Chauffage

Type central
 Nature gaz
 Radiateur(s)
 Type à ventouse
 Bosch
 Nombre 1

Compt. d'eau Individuel

Ascenseur Oui

TV Prise tv

Téléphone Oui

Internet Câble



Description détaillée de l'environnement

MOBILITÉ

Arrêt de bus	150 m
Accès ferroviaire	800 m
Accès autoroutier	4600 m

ÉCOLES

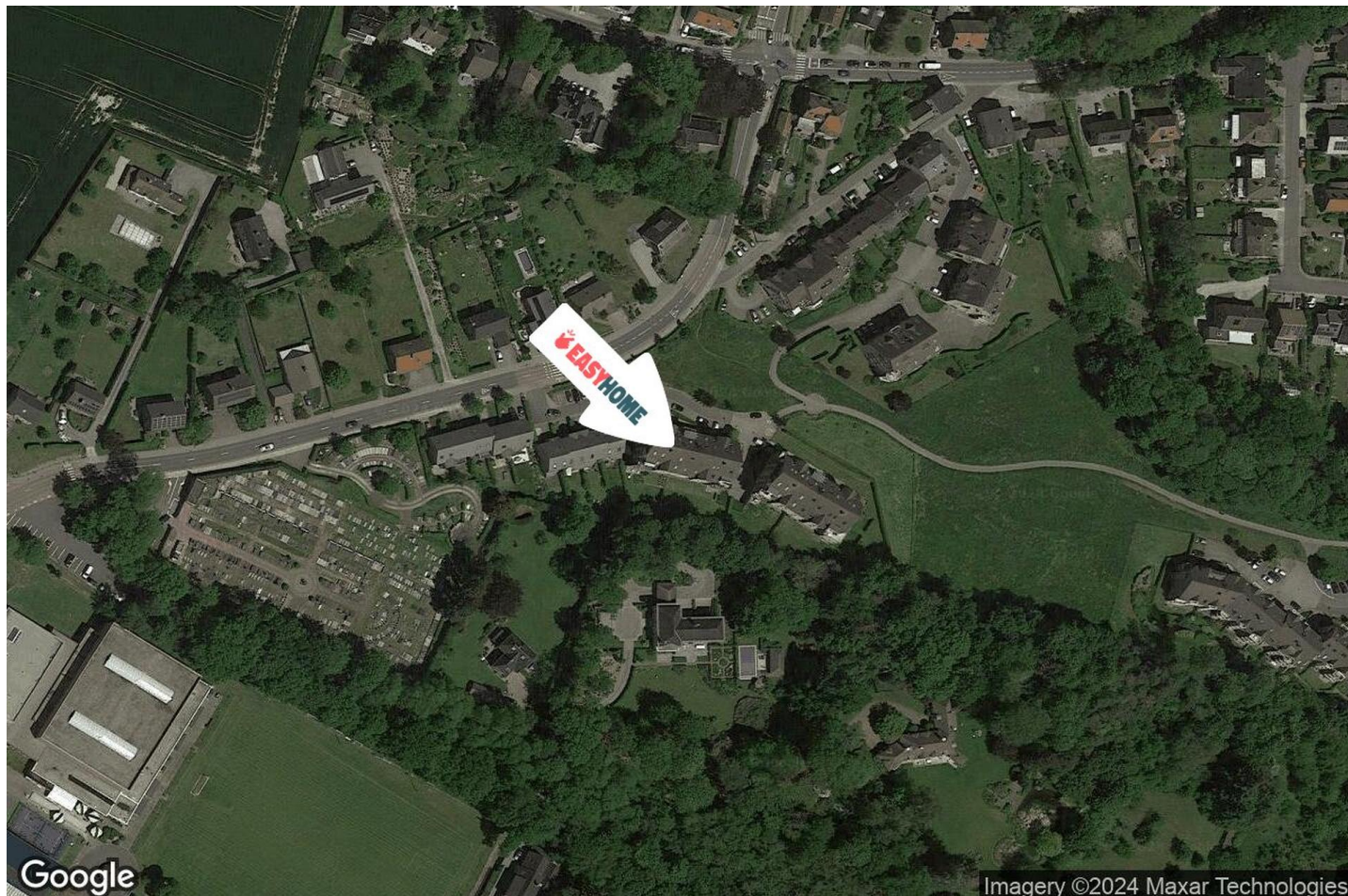
École du Centre Ottignies	469 m
Athénée Royal Paul Delvaux - Enseignement maternel et primaire	780 m
Ecole Saint-Pie X	1243 m



POINTS D'INTÉRÊTS

Hôpital	430 m
Clinique Saint-Pierre Ottignies	
Hôtel de ville	464 m
Hôtel de Ville d'Ottignies-Louvain-la-Neuve	
Supermarché	518 m
Delhaize Ottignies	
Réparation de voiture	555 m
RENAULT OTTIGNIES- Renard et fils	
Magasin de vêtements	556 m
Cœur de Soie	
Magasin	573 m
Clair de Vue	
Réparation de voiture	693 m
Treema Car	
Blanchisserie	702 m
Mi KAZA titres-services & co - OTTIGNIES	

Plan situation



🏠 EasyHome
📍 Borchamps 24, 6900
Marche-en-Famenne
✉ info@easyhome-immo.be
☎ +32 84 77 00 43
🌐 <https://www.easyhome-immo.be/>
✅ N° IPI : 509.677

👤 Rubis Baudoux
✉ rubis@easyhome-immo.be
☎ +32 486 03 53 38
Rubis
Baudoux