



155 000 €

Réf. MONT-SUR-MARCHIENNE 155.000€ APP Avenue Paul Pastur 31 NK
Avenue Paul Pastur 31 - 6032 Mont-sur-marchienne



73 m²



3



1

SRL L'Avenir Immobilier
Place Roger Desaise 15, 6032 Mont-sur-Marchienne
e-mail: info@avenir-immobilier.be
IPI 103 381

Description globale du bien

Etat général	À rafraîchir
Surface habitable	73 m²
Surface totale	73 m²
Nombre de façades	2
Etage	2
Nombre de pièces	7
Nombre de chambre(s)	3
Nombre de salle de douches	1



Aménagement intérieur

1er étage	34 m²
Séjour, cuisine	
2ème étage	39 m²
Hall de nuit, chambre 1, chambre 2, chambre 3, salle de douche	

1er étage

Séjour



 superficie : 25.83 m²

Longueur : 5.94 m

Largeur : 4.37 m

Ouvert sur	Cuisine	Prise(s) électrique(s)	7
Sol	Carrelage	Prise téléphone	1
Hauteur sous-plafond	2,5 m	Prise réseau	1
Éclairage	Points lumineux au plafond	Escalier	
Chauffage	Radiateur électrique	Matériaux bois	
Parlophone	Oui	Type droit	

1er étage

Cuisine



X superficie : 7.98 m²

Longueur : 3.51 m

Largeur : 2.27 m

Hauteur sous-plafond 2,6 m
Prise(s) électrique(s) 4
Ouvert sur Séjour
Évier
 Simple
 Avec égouttoir
Plaque de cuisson
 Type vitrocéramique
 De la marque Zanker
Hotte
 Type hotte murale
 Évacuation à recyclage
 De la marque Ikea

Frigo
 Type encastré
 De la marque Zanker
Four
 Type électrique
 De la marque Zanker

Fenêtre Châssis PVC double vitrage
 type oscillo-battants battants
Sol Carrelage

Éclairage
 Ampoule
 Points lumineux au plafond

2ème étage

Hall de nuit



 superficie : 5.41 m²

Longueur : 2.53 m

Largeur : 2.14 m

Escalier

Matériaux bois

Type 1/4 tournant

Sol

Plancher

Hauteur sous-plafond

2,4 m

Éclairage

Points lumineux au plafond

Ampoule

2ème étage

Chambre 1



 superficie : 8.24 m²

Longueur : 3.20 m

Largeur : 2.58 m

Fenêtre

Châssis PVC double vitrage
 type oscillo-battants

Prise(s) électrique(s)

3

Sol

Plancher

Hauteur sous-plafond

2,4 m

Éclairage

Ampoule

Au plafond

2ème étage

Chambre 2



 superficie : 10.65 m²

Longueur : 3.40 m

Largeur : 3.13 m

Fenêtre

Châssis PVC double vitrage
 type oscillo-battants

Prise(s) électrique(s)

3

Sol

Plancher

Hauteur sous-plafond

2,4 m

Éclairage

Ampoule

Au plafond

2ème étage

Chambre 3



 superficie : 9.72 m²

Longueur : 3.50 m

Largeur : 3.29 m

Fenêtre

Type de fenêtre fenêtre de toit

Vitrage double

Sol

Plancher

Hauteur sous-plafond

2,4 m

Éclairage

Ampoule

Points lumineux au plafond

Prise(s) électrique(s)

3

2ème étage

Salle de douche



 superficie : 4.84 m²

Longueur : 2.54 m

Largeur : 1.90 m

Douche

Italienne

WC

Classique

Lavabo

Simple

Fenêtre

Châssis PVC double vitrage
type basculante

Sol

Quick-Step

Hauteur sous-plafond

2,4 m

Éclairage

Ampoule

Points lumineux au plafond

Chauffage

Radiateur électrique

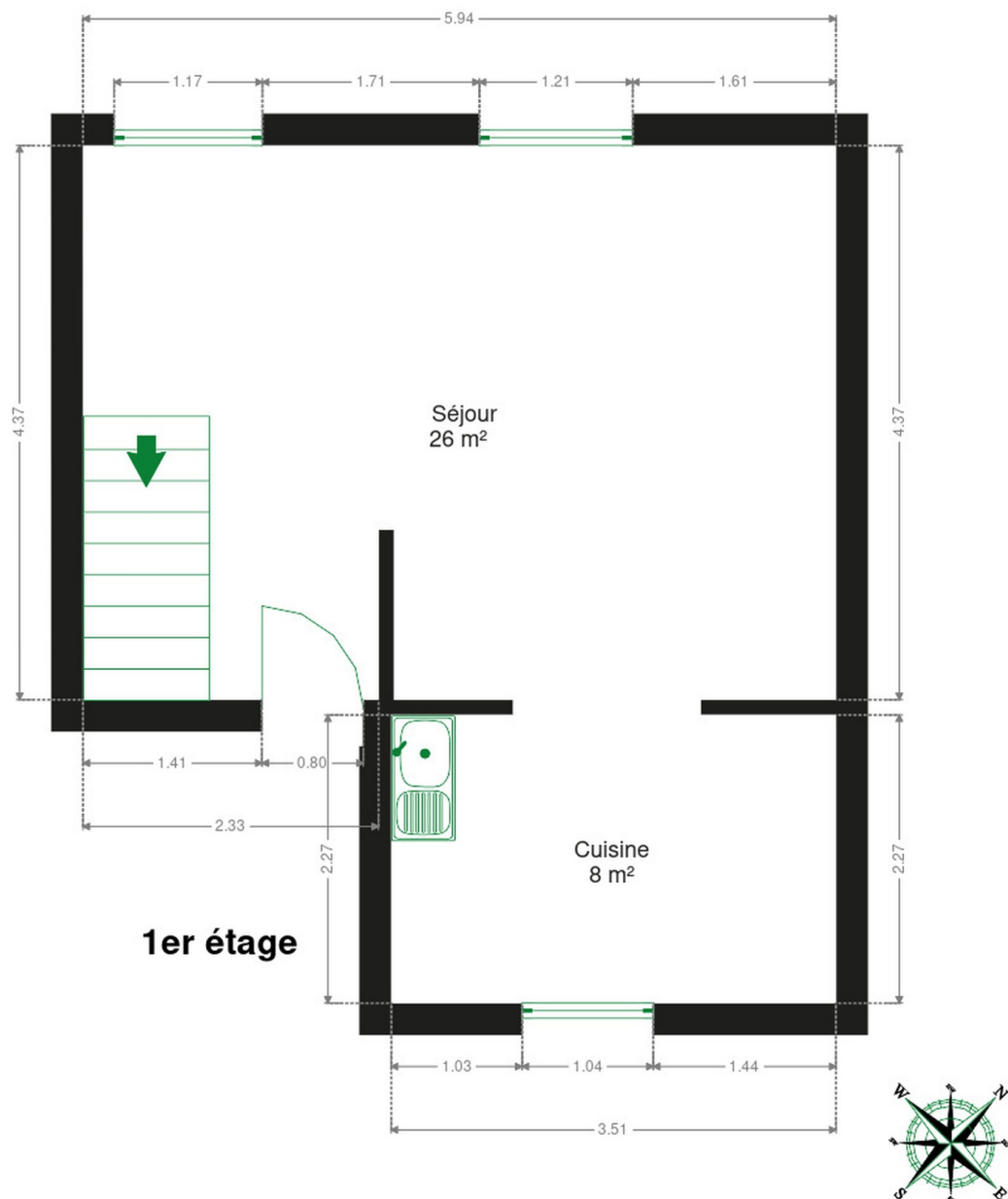
Prise(s) électrique(s)

3

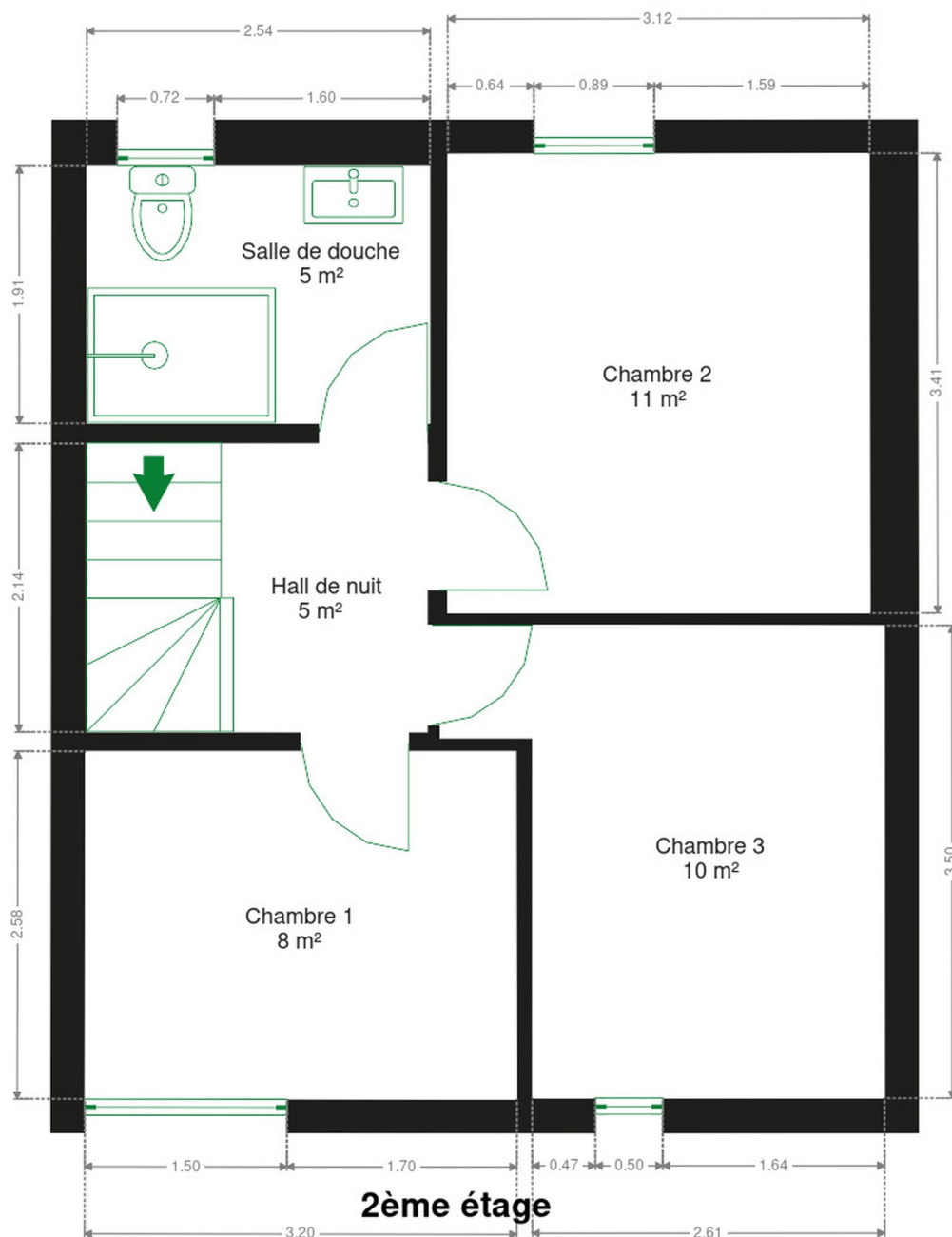
RÉCAPITULATIF DES MÉTRÉS

1er étage	Longueur	Largeur	Superficie
Séjour	5.94 m	4.37 m	25.83 m ²
Cuisine	3.51 m	2.27 m	7.98 m ²
2ème étage	Longueur	Largeur	Superficie
Hall de nuit	2.53 m	2.14 m	5.41 m ²
Chambre 1	3.20 m	2.58 m	8.24 m ²
Chambre 2	3.40 m	3.13 m	10.65 m ²
Chambre 3	3.50 m	3.29 m	9.72 m ²
Salle de douche	2.54 m	1.90 m	4.84 m ²
Total			72.67 m²

Plan - 1er étage



Plan - 2ème étage



Extérieur



Technique

Zingueries

État bon

Matériaux pvc

État

Bon

Couverture

Ardoises artificielles

Matériaux façade

Peinte

Etat

Bon

Châssis

Couleur blanc

Matière pvc

Vitrage double

Climatisation

Non

Adoucisseur d'eau

Non

Compteur gaz

Non

Chauffe-eau

Nombre de litres 100

Parlophone

Oui

Vidéophone

Non

Compteur électrique

Mono-horaire

Chauffage

Type individuel

Nature électrique

Compt. d'eau

Nombre 1

Ascenseur

Non

TV

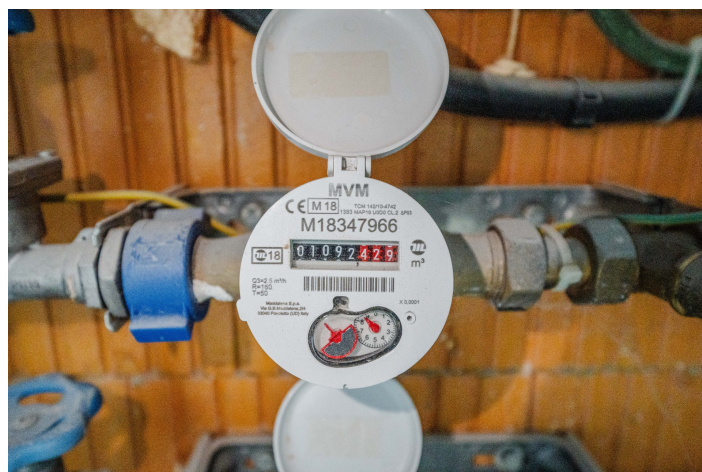
Prise tv

Téléphone

Oui

Internet

Adsl



Description détaillée de l'environnement

MOBILITÉ

Arrêt de bus	500 m
Accès ferroviaire	2800 m
Accès autoroutier	900 m

ÉCOLES

A. Ecoles primaires et maternelles	616 m
A.M.I.Institut d'Ens.sec.Spécial	778 m
Institut Médico Pédagogique René Thone	1345 m



POINTS D'INTÉRÊTS

	105 m
Musée de la Photographie	
Santé	183 m
Espace Diet (Corinne OREMANS)	
Restaurant	188 m
La Pergola	
Station de transit	1471 m
Marchienne-Zone	
Quincaillerie	1515 m
ELEM s.a. - Technishop	
Magasin d'alcool	1600 m
Maison Demiautte	
Concessionnaire	1681 m
Garage De Ro - DeRoccasions : Réparateur agréé ...	
Gym	1743 m
Ju-Jutsu Club BUSHIDO	

Plan situation



📍 L'Avenir Immobilier
📍 Place Roger Desaise 5, 6032
Mont-sur-Marchienne
✉ info@avenir-immobilier.be
☎ +32 71 22 11 41
✔ N° IPI : 103 381

👤 L'Avenir Immobilier
✉ info@avenir-immobilier.be
☎ +32 271221141
☎ +32 271221141
L'Avenir Immobilier