



165 000 €

Jolie maison rénovée 2chambres, jardin et parking.

Réf. 3748

Rue Joseph Wauters 105 4500 - Huy



101 m²



2



1



2



PEB No. : 20250428025345



DESCRIPTION

Située sur un axe principale, jolie maison trois façades se composant comme suit :

Au rez de chaussée : un séjour, une cuisine équipée, une buanderie et un wc indépendant.

Au 1er étage : une chambre passante et une salle de douche.

Au 2ème étage : une chambre et un dressing.

Le bien dispose de deux emplacements de parking à l'arrière, d'un jardin et de deux entrées (avant, arrière).

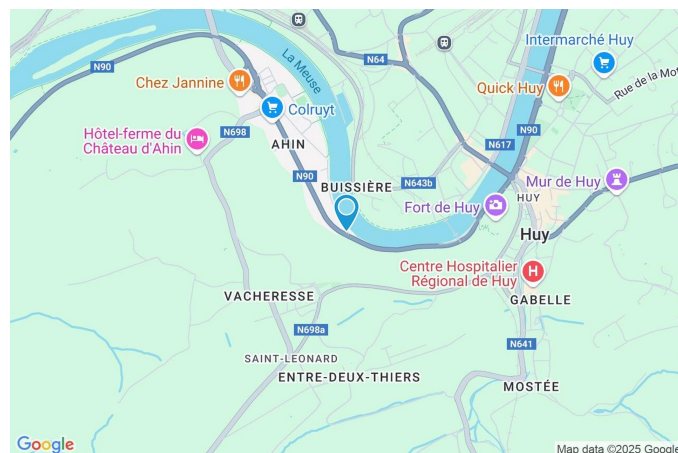
Les châssis sont en PVC double vitrage, le chauffage est central au gaz + poêle à pellet.

PEB : E - n° 20250428025345

Adresse du bien :
 Rue Joseph Wauters 105 4500 - Huy

Coordonnées du bien

Rue	Rue Joseph Wauters
N°	105
CP	4500
Ville	Huy
Pays	Belgique
Latitude	50.516739
Longitude	5.224926



PEB

PEB No. : 20250428025345

E totale : 49594

Espec : 381



PARCELLE - DIMENSIONS ET AMÉNAGEMENTS

➤ **Orientation façade avant** Sud-ouest
➤ **Déclivité** Plat

➤ Largeur de la façade	8.00 m
➤ Surface bâtie au sol	52.00 m ²
➤ Profondeur de la parcelle	9 m
➤ Surface de la parcelle	105.00 m ²
➤ Largeur de la parcelle	12.00 m

Informations financières

Revenu cadastral 317 €



Informations provenant du site du cadastre

Description globale du bien

Etat général	Bon
Surface habitable	101 m ²
Surface totale	101 m ²
Nombre de façades	3
Nombre d'étages	3
Nombre de pièces	8
Nombre de chambre(s)	2
Nombre de salle de douches	1
	Maison

* la superficie habitable comprend toutes les pièces de la maison hors caves, garages et greniers non aménageables.



Descriptif extérieur

Parking	Place(s) 1
Parking (terrain arrière)	Place(s) 1
Allée (terrain arrière)	Sol gravier

Aménagement intérieur

Rez-de-chaussée	47 m²
Hall d'entrée, séjour, cuisine, wc	
1er étage	27 m²
Chambre 1, salle de douche	
2ème étage	27 m²
Chambre 2, bureau	

Hall d'entrée

Rez-de-chaussée



 superficie : 7.60 m²

Longueur : 3.17 m

Largeur : 2.70 m

Accès

Porte

Fenêtre

Sol

Hauteur sous-plafond

Parking place(s) 1

Pvc

Châssis PVC double vitrage
type oscillo-battants

Quick-Step

3,3 m

Éclairage

Escalier

Béton

Droit

Prise(s) électrique(s)

Au plafond

5



Séjour

Rez-de-chaussée



superficie : 26.48 m²

Longueur : 6.37 m

Largeur : 5.11 m

Ouvert sur

Porte

Fenêtre

Sol

Hauteur sous-plafond

Éclairage

Chauffage

Radiateur(s)

Cuisine

Matière pvc

Châssis PVC double vitrage
volets type manuel matière
pvc type oscillo-battants

Quick-Step

2,8 m

Points lumineux au plafond

Chauffage

Poêle à pellet

Prise(s) électrique(s)

7

Prise télédistribution

1

Prise téléphone

1

Prise réseau

1

Escalier

Matériaux bois



Cuisine

Rez-de-chaussée



 superficie : 9.50 m²

Longueur : 4.42 m

Largeur : 2.82 m

Hauteur sous-plafond

2,6 m

Prise(s) électrique(s)

4

Type

Équipée

Four micro ondes

De la marque Zanussi

Ouvert sur

Séjour

Évier

One half

Avec égouttoir

Matière inox

Plaque de cuisson

Type vitrocéramique

Hotte

Type hotte murale

Évacuation extérieure

De la marque Zanussi

Frigo

Type encastré

De la marque Zanussi

Four

Type à air pulsé

De la marque Zanussi

Sol

Carrelage

Type de plafond

Puits de lumière

Éclairage

Points lumineux au plafond

Chauffage

Radiateur(s)

Wc

Rez-de-chaussée



 superficie : 2.92 m²

Longueur : 1.97 m

Largeur : 1.57 m

WC
Lavabo
Sol
Hauteur sous-plafond

Classique
Simple
Quick-Step
2,1 m

Éclairage
Extracteur d'air
Prise(s) électrique(s)

Points lumineux mural
Oui
1

Chambre 1

1er étage



 superficie : 19.45 m²

Longueur : 5.16 m

Largeur : 4.62 m

Avec coin douche

Oui

Fenêtre

Châssis PVC double vitrage
type oscillo-battants

Sol

Quick-Step

Hauteur sous-plafond

2,7 m

Éclairage

Points lumineux au plafond

Chauffage

Radiateur(s)

Prise(s) électrique(s)

3

Escalier

Matériaux bois

Type droit 1/4 tournant



Salle de douche

1er étage



superficie : 7.79 m²

Longueur : 5.50 m

Largeur : 2.45 m

Douche	Italienne
WC	Classique
Lavabo	Simple
Murs	Totalement carrelés
Fenêtre	Châssis PVC double vitrage type oscillo-battants

Sol	Quick-Step
Hauteur sous-plafond	2,4 m
Éclairage	Points lumineux mural au plafond
Chauffage	Radiateur(s)
Prise(s) électrique(s)	2

Chambre 2

2ème étage



 superficie : 19.45 m²

Longueur : 5.16 m

Largeur : 4.62 m

Fenêtre

Châssis bois double vitrage
type fenêtre de toit

Sol

Vinyle

Hauteur sous-plafond

3,0 m

Type de plafond

Plafond mansardé

Éclairage

Points lumineux au plafond

Prise(s) électrique(s)

3

Escalier

Matériaux bois

Type droit



Bureau

2ème étage



 superficie : 7.34 m²

Longueur : 5.63 m

Largeur : 2.27 m

Fenêtre

Châssis PVC double vitrage
type fenêtre de toit

Hauteur sous-plafond
Éclairage

3,0 m
Points lumineux au plafond

Sol

Vinyle

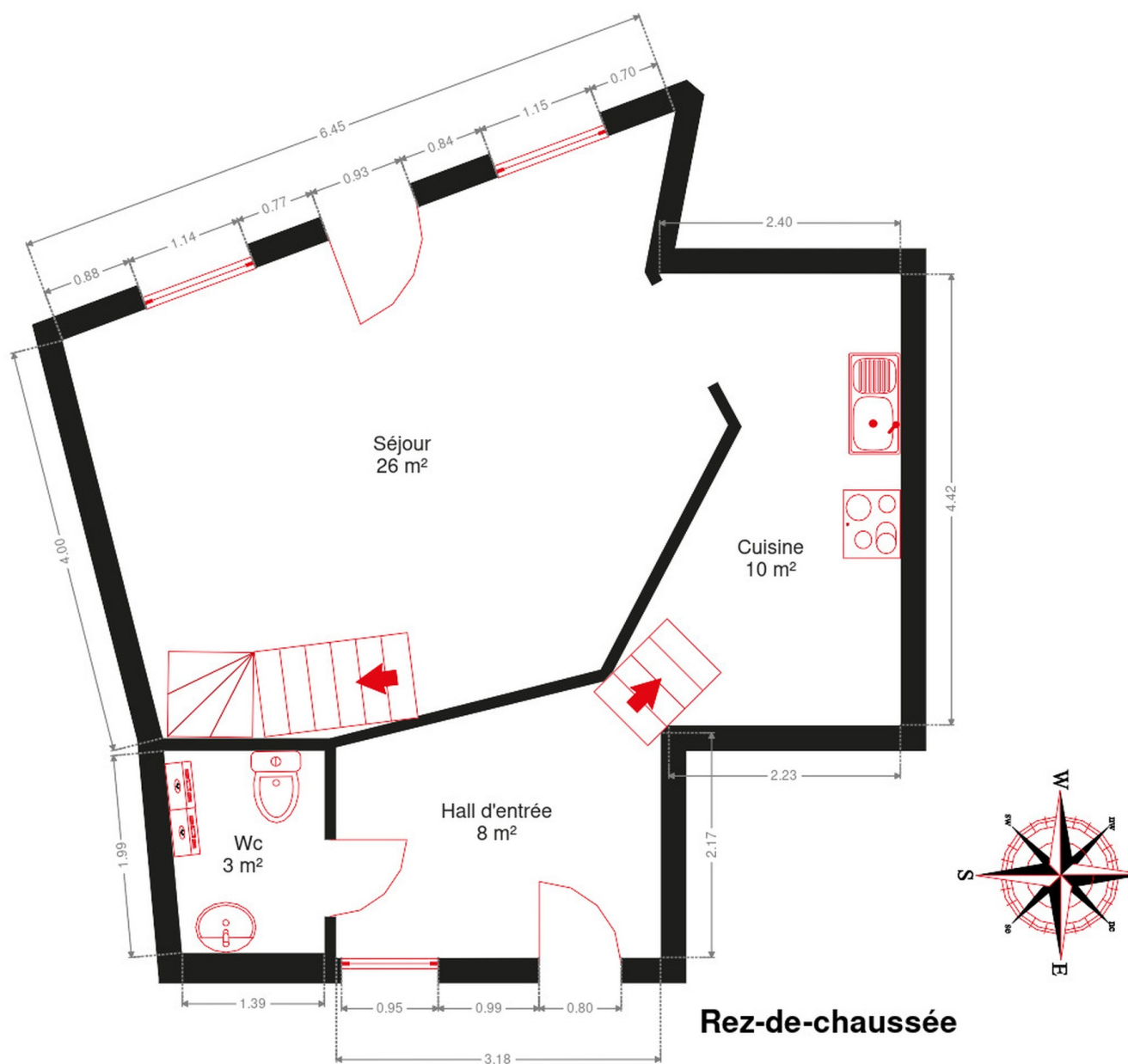
Type de plafond

Plafond mansardé

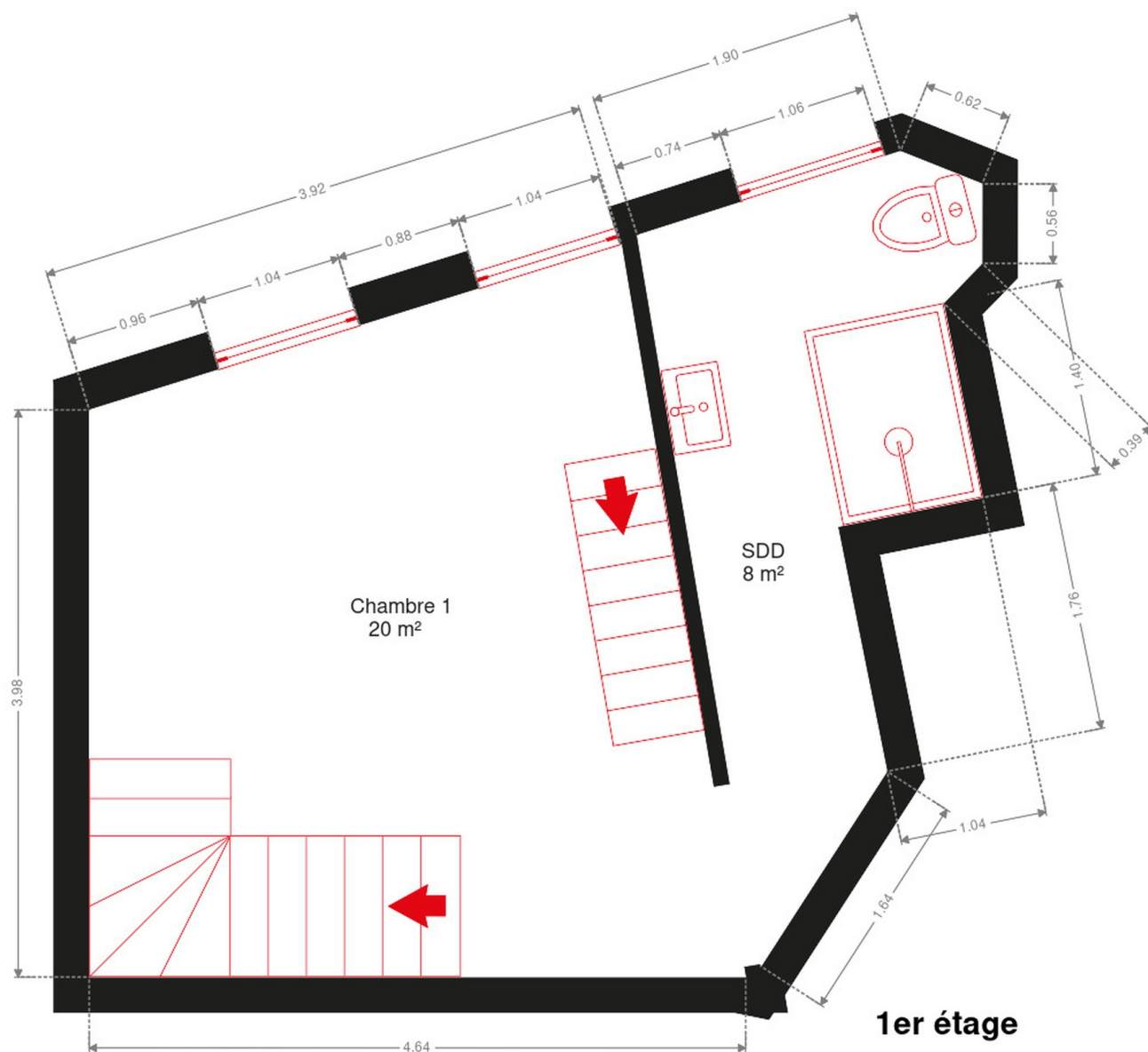
RÉCAPITULATIF DES MÉTRÉS

Rez-de-chaussée	Longueur	Largeur	Superficie
Hall d'entrée	3.17 m	2.70 m	7.60 m ²
Séjour	6.37 m	5.11 m	26.48 m ²
Cuisine	4.42 m	2.82 m	9.50 m ²
Wc	1.97 m	1.57 m	2.92 m ²
1er étage	Longueur	Largeur	Superficie
Chambre 1	5.16 m	4.62 m	19.45 m ²
Salle de douche	5.50 m	2.45 m	7.79 m ²
2ème étage	Longueur	Largeur	Superficie
Chambre 2	5.16 m	4.62 m	19.45 m ²
Bureau	5.63 m	2.27 m	7.34 m ²
Total			100.53 m²

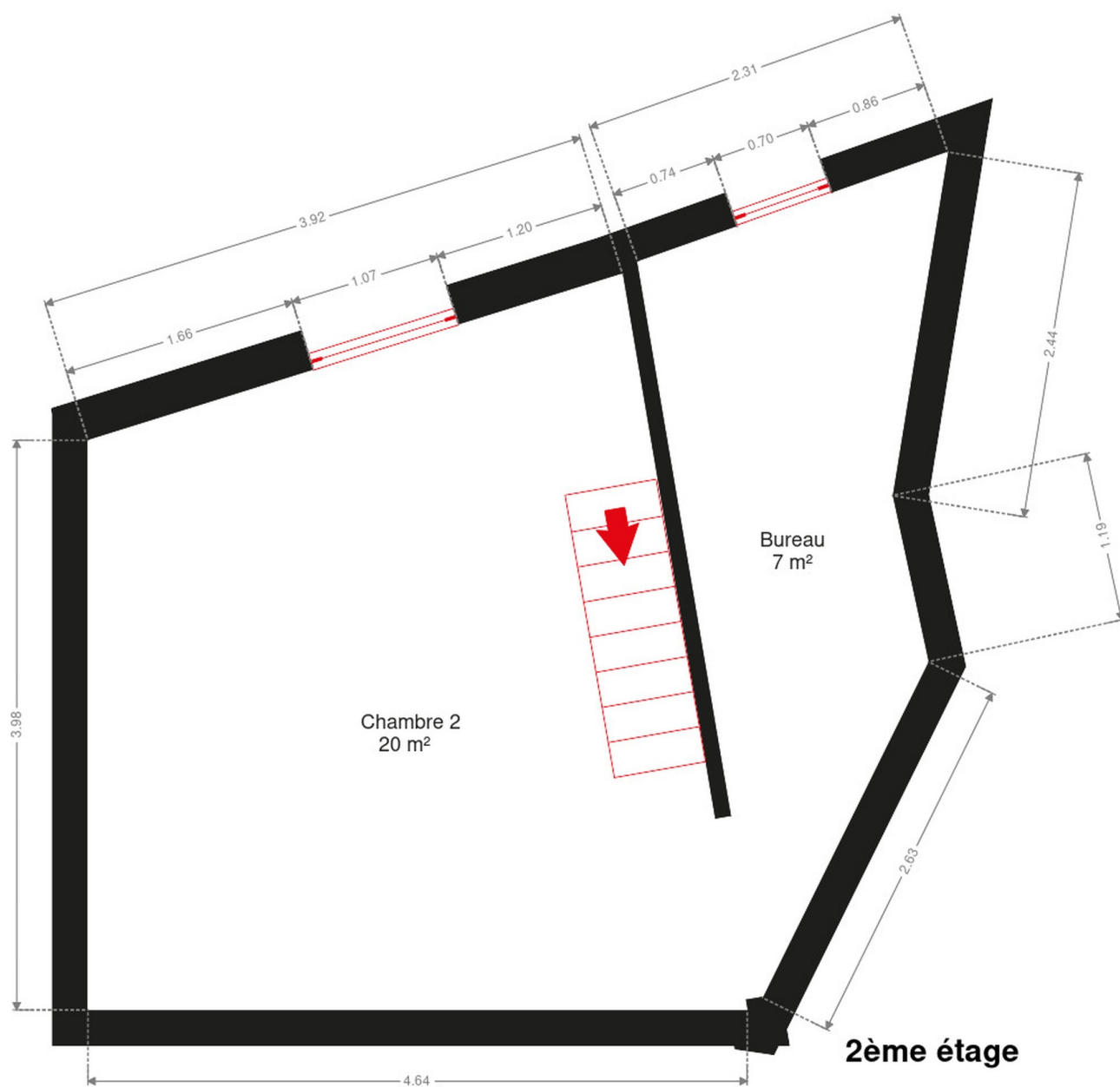
Plan - Rez-de-chaussée



Plan - 1er étage



Plan - 2ème étage



Extérieur



Technique

Zingueries

Pvc
Bon

État

Bon

Couverture

Ardoises naturelles

Matériaux façade

Brique rouge

Etat

Bon

Châssis

Pvc
Type manuel
Blanc
Double

Compteur gaz

Nombre 1

Compteur électrique

Compteur à budget

Chauffage

Foyers
Pellet
Poêle
À ventouse
Vaillant
Nombre 2
Type à ventouse

Compt. d'eau

Nombre 1

TV

Prise tv

Téléphone

Oui

Internet

Câble



Description détaillée de l'environnement

MOBILITÉ

Arrêt de bus	50 m
Accès ferroviaire	3100 m
Accès autoroutier	9000 m

ÉCOLES

Athénée Royal Agri Saint-Georges	309 m
----------------------------------	-------



POINTS D'INTÉRÊTS

Université	381 m
Institut Supérieur Industriel agronomique de Huy	
Université	503 m
Haute Ecole Charlemagne	
Magasin de vêtements	1029 m
PointCarré Huy	
Magasin de vêtements	1051 m
C&A	
Banque	1057 m
Nagelmackers Huy	
Point d'intérêt	1101 m
Atelier Rock	
Restaurant	1115 m
O'Malley Pub	
Point d'intérêt	1145 m
Le Pont des Arts	

Plan situation



🏠 Vanesse Immobilière
📍 Rue Thier d'Oupeye 26,
4683 Vivegnis
✉ info@vanesse.be
☎ +32 4 240 15 20
☎ +32 4 240 15 25
🌐 <http://www.vanesse.be>
IPI 508.137

👤 Audrey et Valentine
✉ valentineaudrey@vanesse.be
☎ +32 478 75 40 31
Audrey et Valentine



Loi anti-blanchiment et RGPD :
responsable : Déborah VANESSE



IMMOBILIERE VANESSE

04/240.15.20

#

www.vanesse.be
A VENDRE

FAITES APPEL À L'IMMOBILIÈRE VANESSE
ET VOTRE TRANSACTION IMMOBILIÈRE
DEVIENDRA UN BON SOUVENIR !

SPRL IMMOBILIERE VANESSE

Thier d'Oupeye, 26 - 4683 VIVEGNIS
& Avenue du Pont, 21 - 4600 VISE

Tél : 04/240-15-20 | Fax : 04/240-15-25
E-mail : vanesse@vanesse.be

N° d'entreprise : BE0879.570.363
Agrée IPI n°508.137

HEURES D'OUVERTURE :

Bureau OUPEYE:
du lundi au vendredi de 8H30 à 12H et de 13H à 17H30

Bureau VISE:
du lundi au vendredi de 9H00 à 12H00 + le mercredi de
13 h à 18 h et le samedi de 10H00 à 15H00

+ à tout autre moment sur RDV



Notre réputation repose sur la satisfaction de nos clients.
Elle reste notre meilleure publicité, et le nombre de biens vendus le confirme.
Notre agence est spécialisée dans le courtage (vente et location) depuis 1988.



Achetez, Vendez ou louez en toute sécurité,
notre équipe de 12 professionnels vous conseille et vous accompagne
dans les démarches administratives et juridiques.

VOUS N'AVEZ PAS ENCORE TROUVÉ LE BIEN QUI VOUS CORRESPOND ?

Prenez rendez-vous avec notre équipe administrative qui vous guidera dans votre recherche.

www.vanesse.be