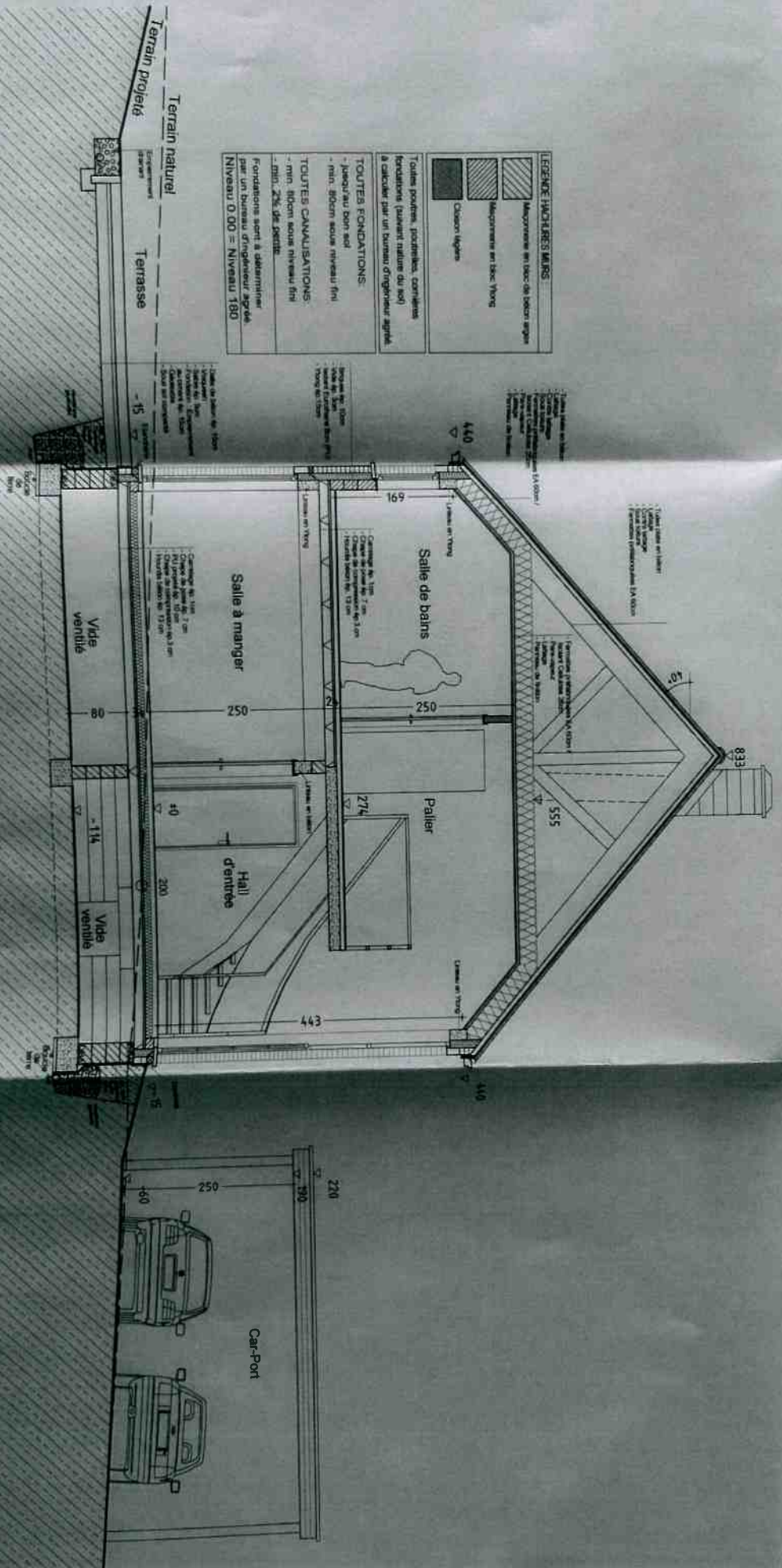


ELEVATION DROITE - Ech. 1/50

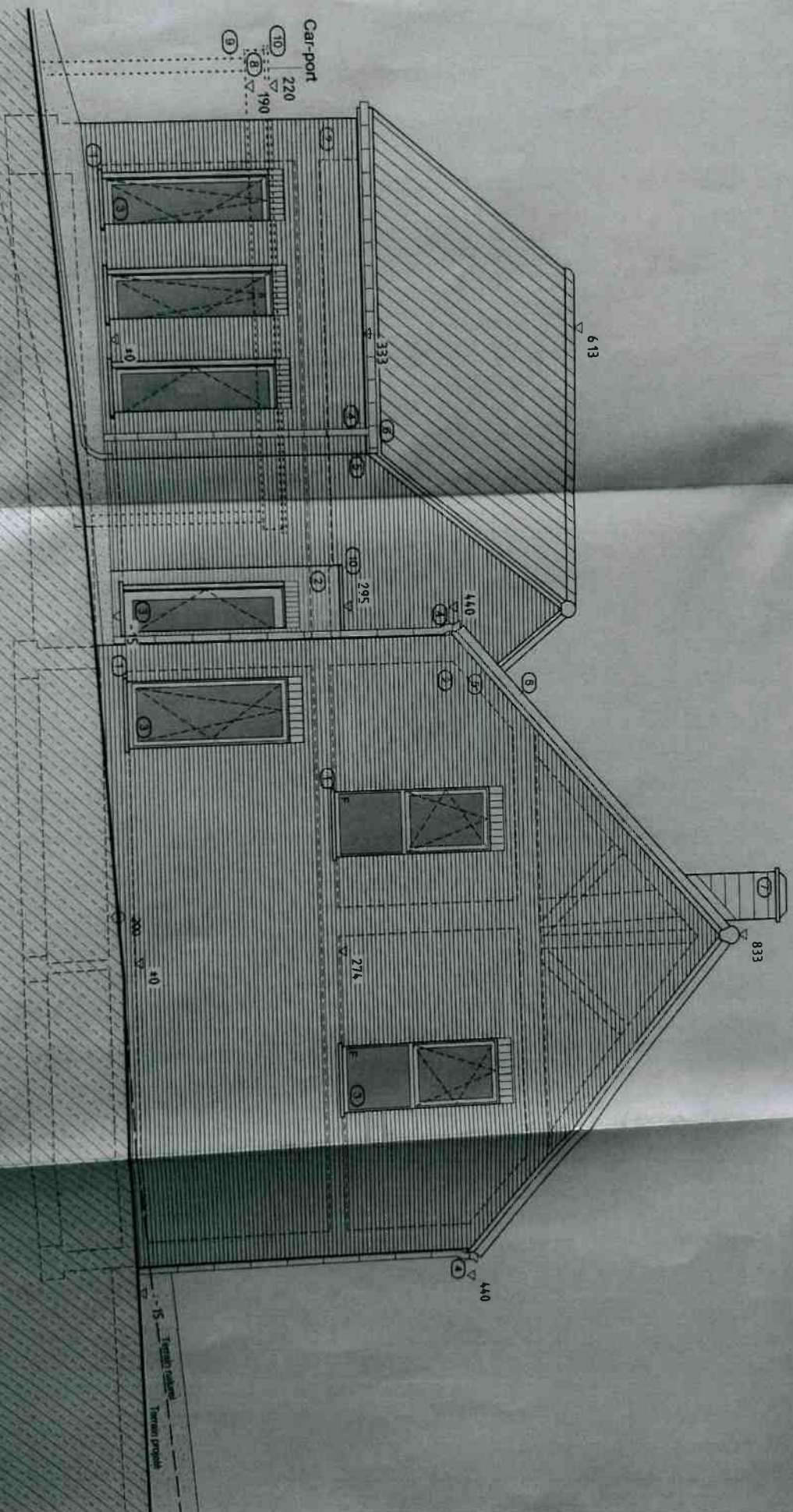
LEGENDE MATIERES	
	Maçonnerie en bloc de béton aggr
	Maçonnerie en bloc Ytong
	Châssis légers

Toutes poutres, poutrelles, corniches fondations (sauf nature du sol) à calculer par un bureau d'ingénieur agréé.
TOUTES FONDATIONS:
- jusqu'au 1 ^{er} sol
- min. 30cm sous niveau fini
TOUTES CANAULISATIONS:
- min. 10cm sous niveau fini
- min. 2% de pente
Fondations sont à déterminer par un bureau d'ingénieur agréé Niveau 0.00 = Niveau 180



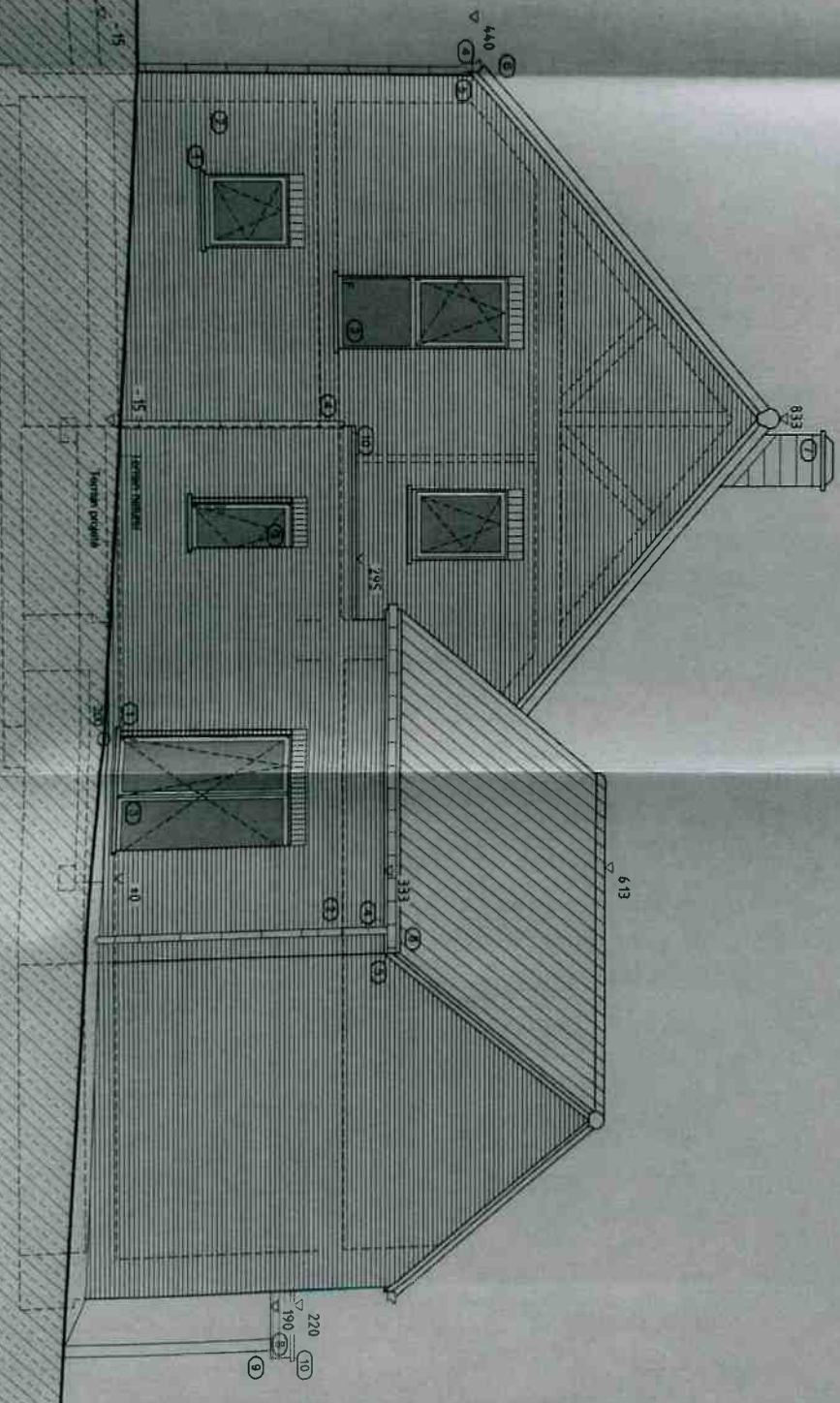
COUPE AA' - Ech. 1/50

ELEVATION GAUCHE - Ech. 1/50



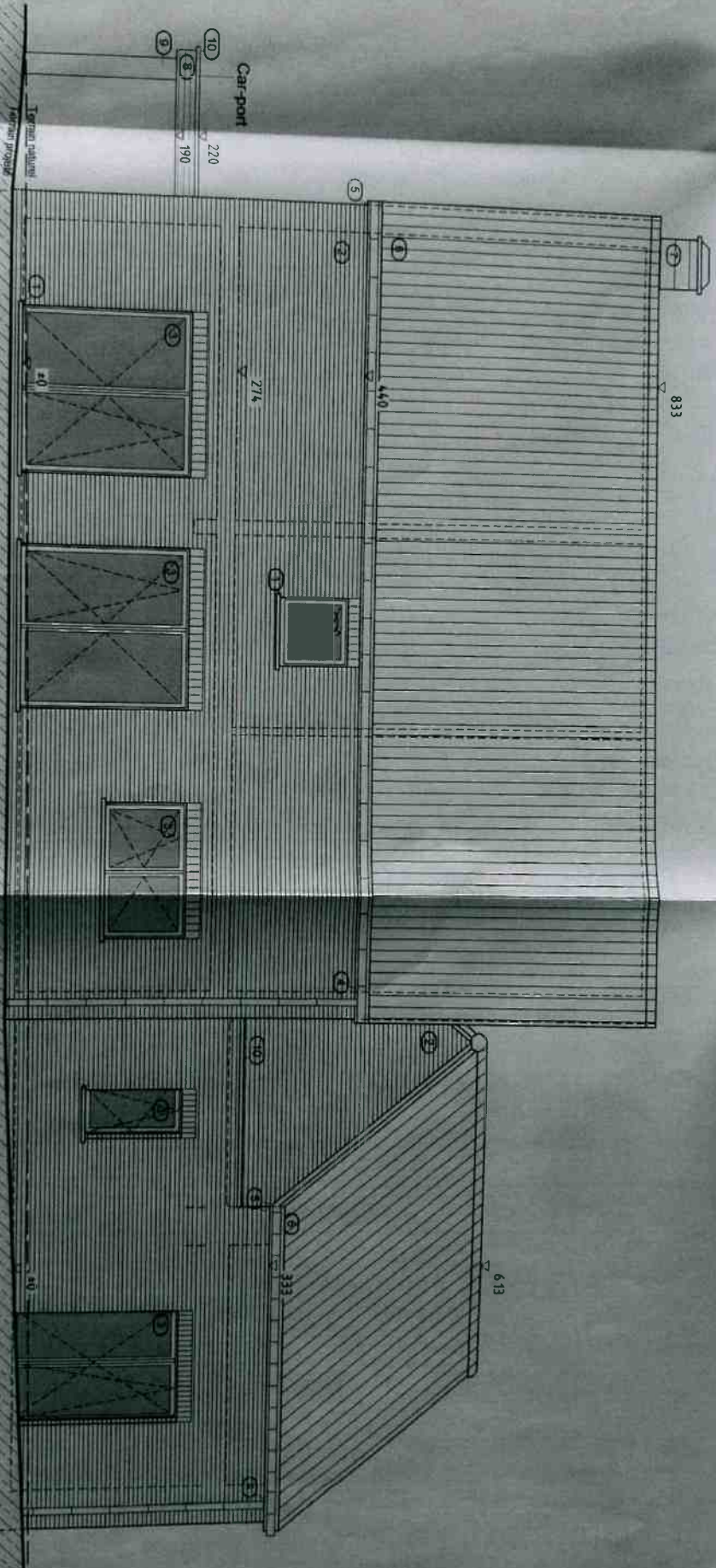
ELEVATION DROITE - Ech. 1/50

ELEVATION GAUCHE - Ech. 1/50



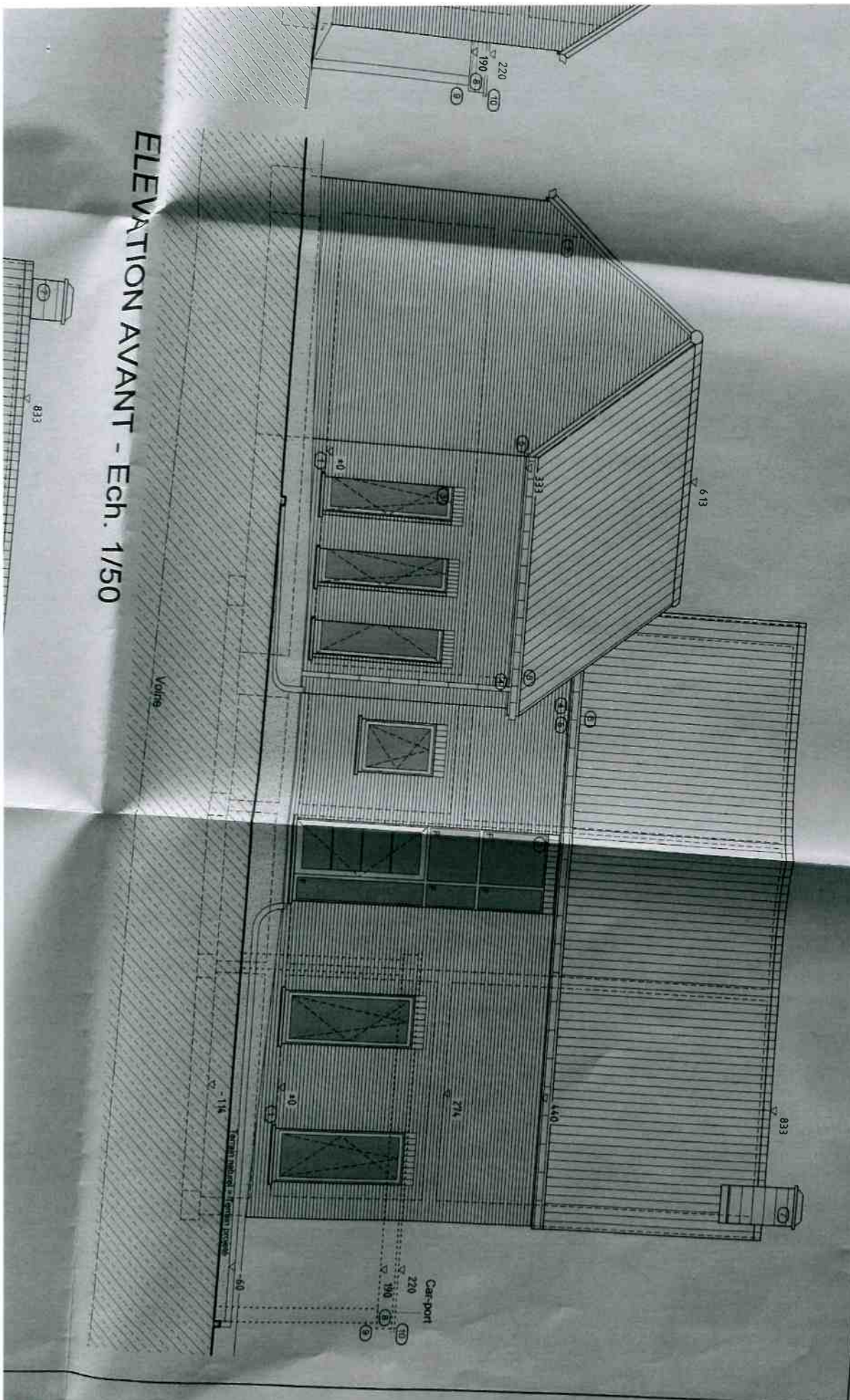
ELEVATION AVANT - Ech. 1/50

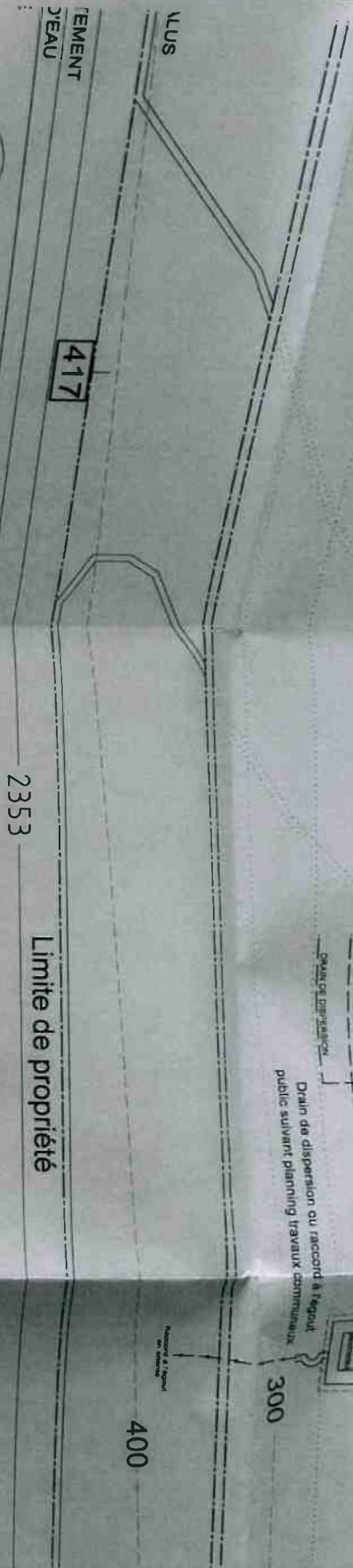
Voie



ELEVATION ARRIERE - Ech. 1/50

ELEVATION AVANT - Ech. 1/50



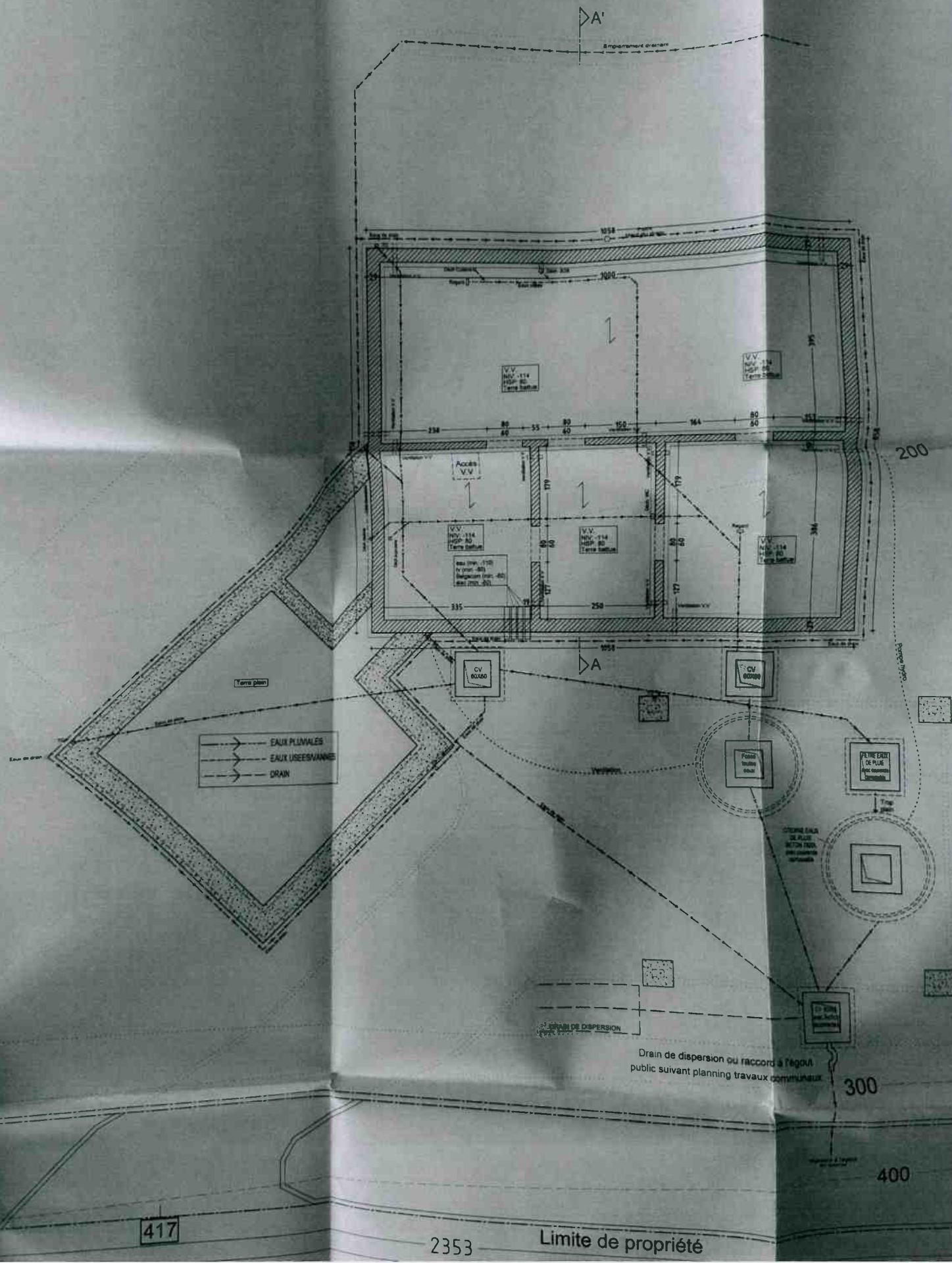


Voirie avec
revêtement en tarmac

PLAN DES VIDES VENTILES - Ech. 1/50

LEGENDE DES MATERIAUX :

1	Seuils en pierre de taille pour portes et portes-fenêtres, ton adouci gris clair
2	Parapet en briques, ton rouge nuancées
3	Châssis de portes et fenêtres en PVC, ton gris anthracite
4	TD et Gouttière en zinc, ton naturel
5	Planches de face et de rive en bardail, ton gris anthracite
6	Couverture de toiture en tuile plate de béton, ton gris anthracite
7	Conduit de cheminée en ardoise, ton gris anthracite
8	Bardage de Car-port en bois, ton naturel
9	Colonne de Car-port en bois, ton naturel
10	Rive en Aluminium, ton gris anthracite



- EAUX PLUVIALES
- EAUX USEES/VAIANNE
- DRAIN

Drain de dispersion qui raccorde à l'égout public suivant planning travaux communaux

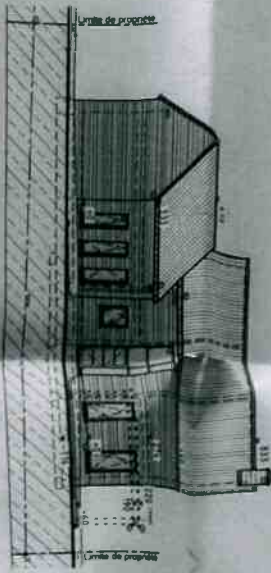
417

2353

Limite de propriété

300

400

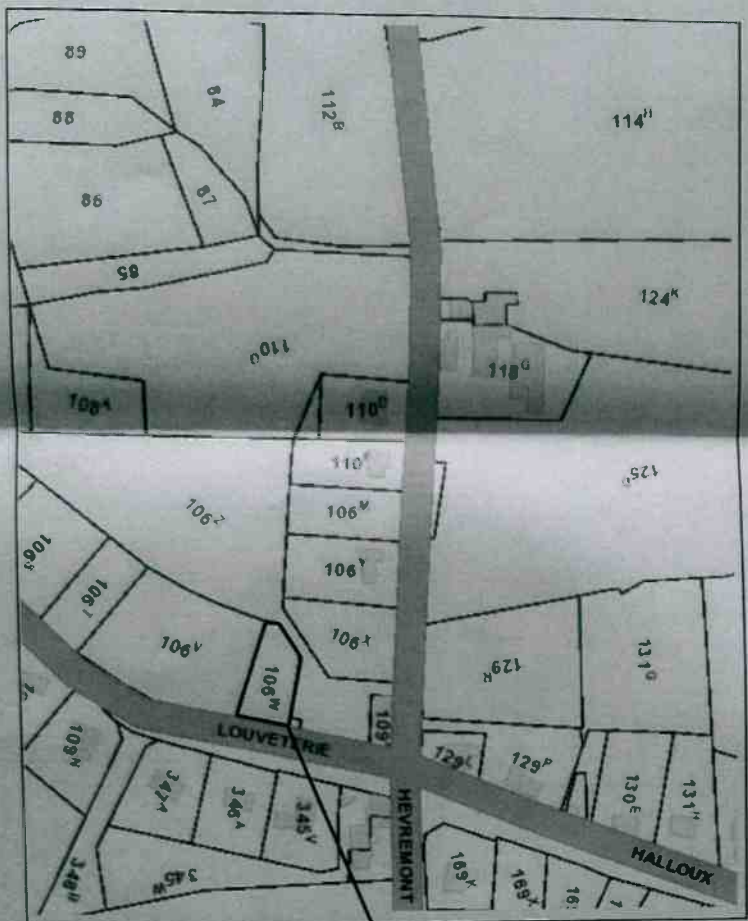


PROFIL LONGITUDINAL
Ech. 1/200



PROFIL TRANSVERSAL - Ech. 1/200

PLAN DU REZ-DE-CHAUSSEE - Ech. 1/50

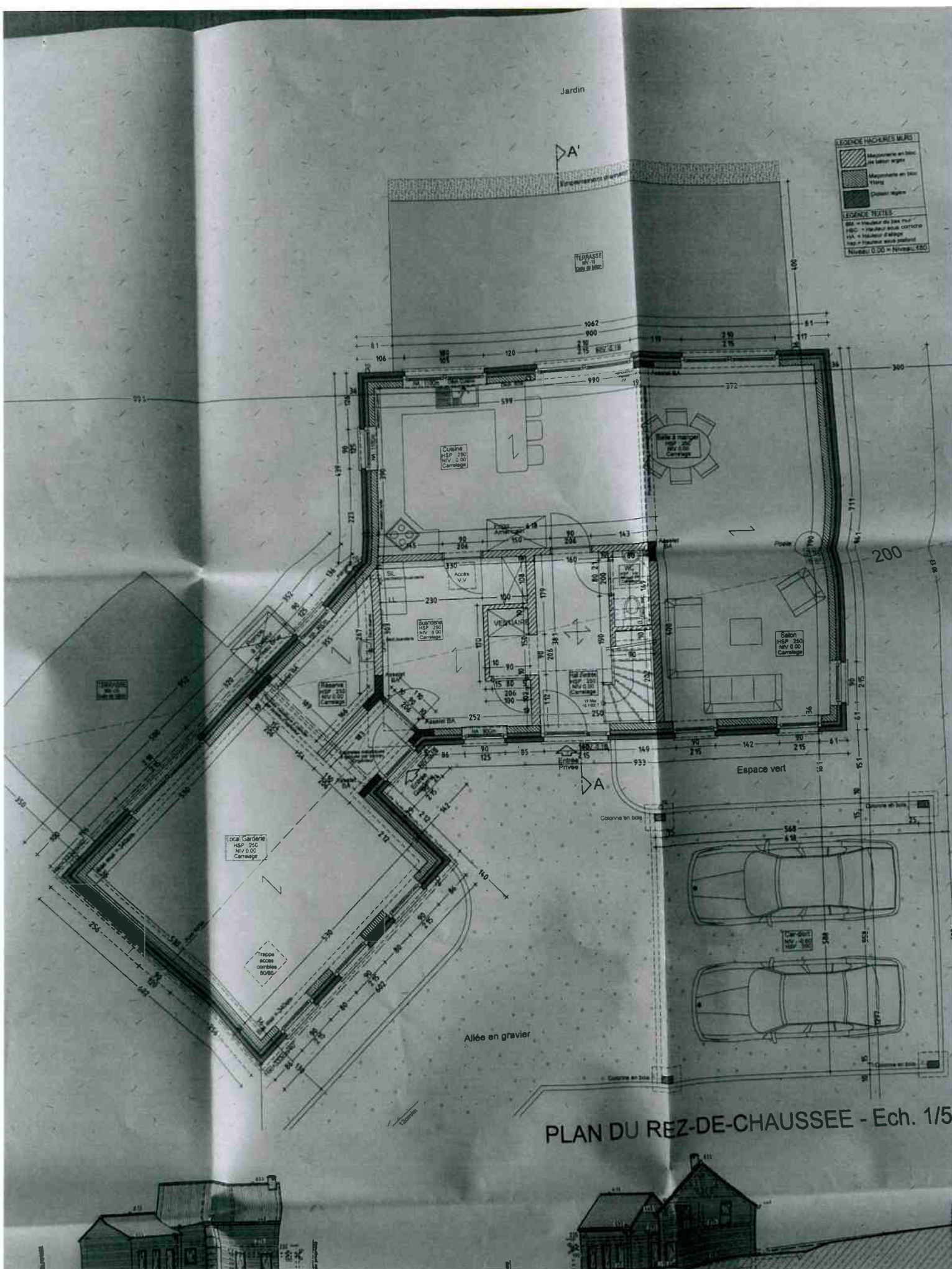


PLAN CADASTRAL

Objet de la demande

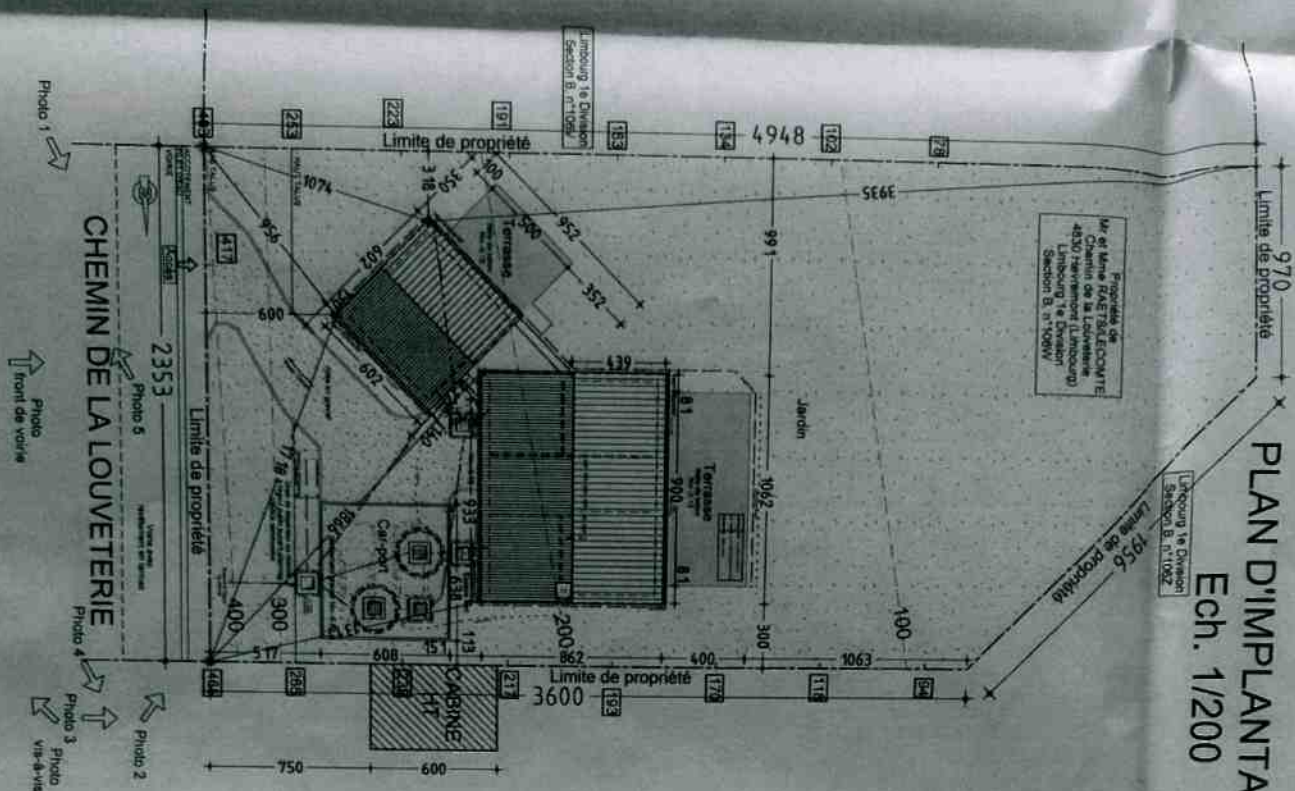


PLAN DE SITUATION - Ech. 1/25000



PLAN D'IMPLANTATION

Ech. 1/200



PLAN DE L'ETAGE - Ech. 1/50



CONSTRUCTION D'UNE MAISON
D'HABITATION UNIFAMILIALE

Commune :

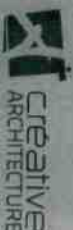
Province du LIEGE
Commune de LIMBOURG
Chemin de la Louveterie
B-4830 HEVREMONT

LIMBOURG 1ère division - Section B, n° 108W

DGATLP :

MAÎTRE DE L'OUVRAGE
ENTREPRISE MARC HUYNEN CONSTRUCTION SPRL
Maison n° 4
B-4970 STAVELOT

BUREAU D'ARCHITECTURE



creative
ARCHITECTURE

pour conseil

ÉTAT DE L'ÉTUDE

PLAN DE DEMANDE DE PERMIS D'URBANISME

PLANS

DATE

13/02/13

01/02

1239/09

DOSSIER V

Les données techniques sont à vérifier par les intervenants. Une seule version la version la plus récente.

NO	DATE	MODIFICATION
1		
2		
3		
4		
5		
6		
7		
8		
9		
10		
11		
12		
13		
14		
15		
16		
17		
18		
19		
20		
21		
22		
23		
24		
25		
26		
27		
28		
29		
30		
31		
32		
33		
34		
35		
36		
37		
38		
39		
40		
41		
42		
43		
44		
45		
46		
47		
48		
49		
50		
51		
52		
53		
54		
55		
56		
57		
58		
59		
60		
61		
62		
63		
64		
65		
66		
67		
68		
69		
70		
71		
72		
73		
74		
75		
76		
77		
78		
79		
80		
81		
82		
83		
84		
85		
86		
87		
88		
89		
90		
91		
92		
93		
94		
95		
96		
97		
98		
99		
100		

RESPONSABLE

S. LÉGEIN

COLLABORATEUR

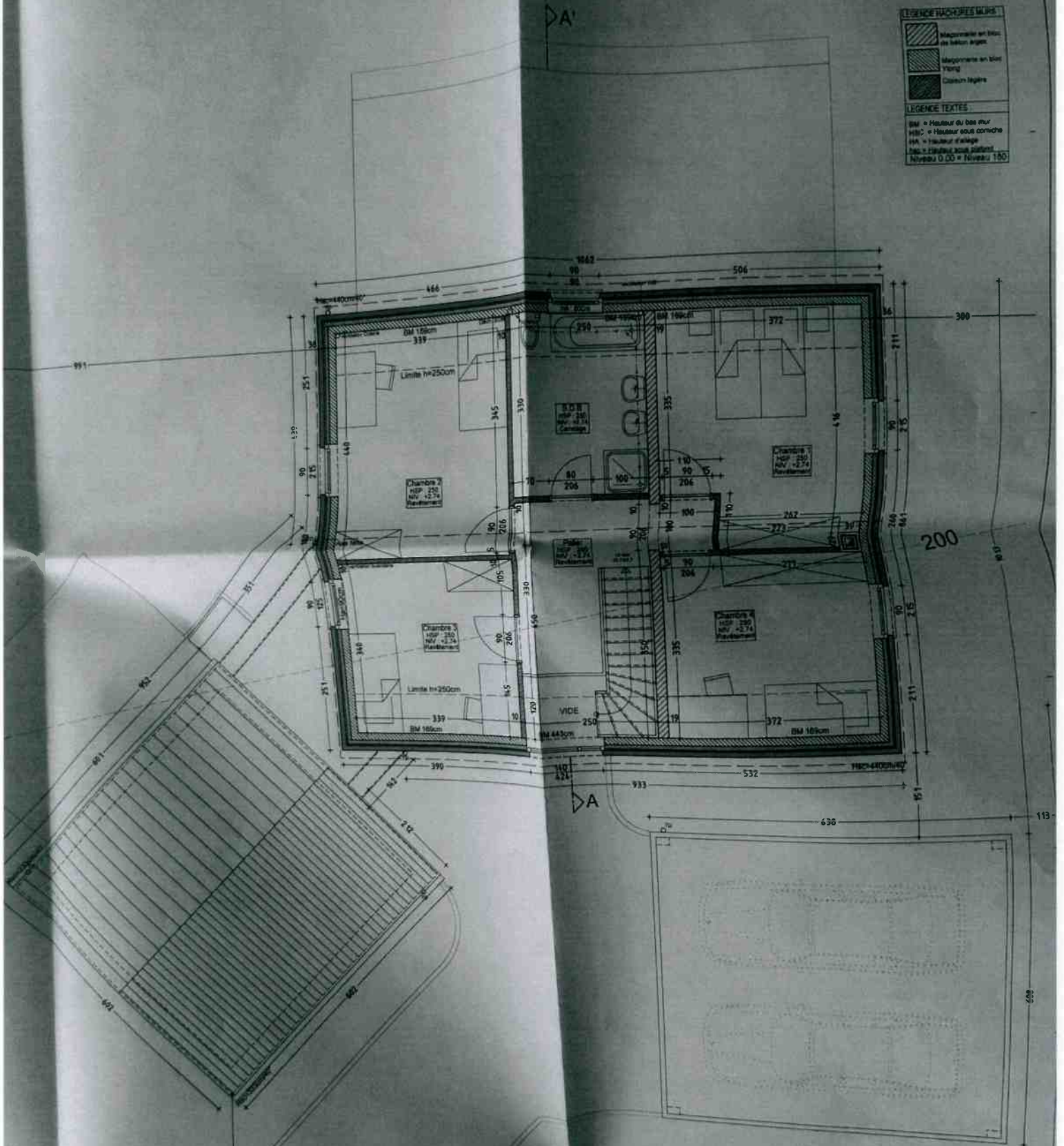
A. CAVALLARO

LEGENDE HACHURES MURS

- Magnésite en bloc de béton armé
- Magnésite en bloc Yang
- Croûtes légères

LEGENDE TEXTES

BM = Niveau du bas mur
 H.C. = Hauteur sous corniche
 H.A. = Hauteur d'alignement
 H.S. = Hauteur sous plafond
 Niveau 0.00 = Niveau 150



PLAN D'IMPLANTATION
Ech. 1/200

PLAN DE L'ETAGE - Ech. 1/50

Propriété de
M. et Mme RASTMBOOMTE

CONSTRUCTION