



**381 900 €**

# Réf. BAGATELLE-PAVILLON DE CHASSE 8  
Bagatelle-Pavillon de chasse 8 - 4960 Malmedy



236 m<sup>2</sup>



3



1

## Coordonnées du bien

Rue Bagatelle-Pavillon de  
chasse

N° 8

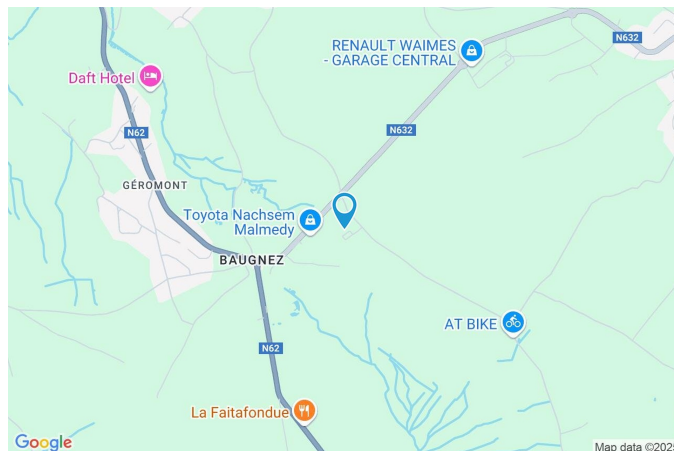
CP 4960

Ville Malmedy

Pays Belgique

Latitude 50.405464

Longitude 6.073511



## PEB

PEB No. : 20190320501584

E totale : 20476

Espec : 116



## 3

## Description globale du bien

Etat général	Bon
Surface habitable	192 m²
Surface totale	236 m²
Nombre de façades	4
Nombre d'étages	3
Nombre de pièces	12
Nombre de chambre(s)	3
Nombre de salle de bains	1
	Maison
Environnement	Lotissement



## Descriptif extérieur

Jardin (terrain arrière)	Jardin (terrain gauche)
Fermé	Plat
Aménagé pelouse	Jardin (terrain avant)
Nord	Aménagé pelouse
Plat	Sud
Jardin (terrain gauche)	Plat
Fermé	Carport (terrain droit)
Aménagé pelouse	Parking (terrain avant)
Ouest	Terrasse (terrain arrière)
	Nombre de voitures 2
	Place(s) 4
	46.5 m²

## Aménagement intérieur

Rez-de-chaussée	127 m²
Hall d'entrée, living, cuisine, wc 1, chaufferie	
1er étage	72 m²
Hall de nuit, chambre 1, chambre 2, chambre 3, salle de bains, wc 2	
2ème étage	37 m²
Grenier	

Rez-de-chaussée

Hall d'entrée



 superficie : 10.92 m²

Longueur : 3.97 m

Largeur : 3.34 m

<b>Porte</b>		<b>Éclairage</b>	Points lumineux au plafond
Type battante		<b>Chauffage</b>	Par le sol
Matière pvc bois vitrée		<b>Escalier</b>	
Vitrage double		Matériaux bois	
<b>Fenêtre</b>	Châssis PVC double vitrage type sans ouverture	Type 2/4 tournant	
<b>Sol</b>	Carrelage	<b>Prise(s) électrique(s)</b>	1
<b>Hauteur sous-plafond</b>	2,50 m		

Rez-de-chaussée

Living



 superficie : 53.56 m<sup>2</sup>

Longueur : 9.11 m

Largeur : 8.30 m

<b>Accès</b>	Terrasse	<b>Sol</b>	Carrelage
<b>Ouvert sur</b>	Cuisine	<b>Hauteur sous-plafond</b>	2,50 m
<b>Avec coin cuisine</b>	Oui	<b>Éclairage</b>	Points lumineux au plafond
<b>Porte</b>		<b>Chauffage</b>	Par le sol
Type double battante		<b>Prise(s) électrique(s)</b>	6
Matière pvc bois vitrée		<b>Prise télédistribution</b>	1
Vitrage double		<b>Prise réseau</b>	1

## Rez-de-chaussée

## Cuisine



<b>Hauteur sous-plafond</b>	2,50 m
<b>Prise(s) électrique(s)</b>	8
<b>Type</b>	Équipée
<b>Ouvert sur</b>	Living
<b>Évier</b>	
Simple	
Avec égouttoir	
<b>Plaque de cuisson</b>	
Vitrocéramique	
Whirlpool	

<b>Hotte</b>	Hotte sous-encastree
<b>Lave-vaisselle</b>	Full-integre
<b>Four</b>	
À air pulsé	
Whirlpool	
<b>Îlot central</b>	Oui
<b>Fenêtre</b>	Châssis PVC double vitrage type oscillo-battants
<b>Éclairage</b>	Au plafond
<b>Chauffage</b>	Par le sol

Rez-de-chaussée

Wc 1



 superficie : 1.92 m²

Longueur : 1.94 m

Largeur : 0.99 m

**WC**

Suspendu

**Lavabo**

Simple

**Porte**

**Fenêtre**

Châssis PVC double vitrage  
type oscillo-battants

**Sol**

Carrelage

**Hauteur sous-plafond**

2,50 m

**Éclairage**

Points lumineux au plafond

**Chauffage**

Par le sol

Rez-de-chaussée

Chauderie



 superficie : 7.01 m²

Longueur : 4.00 m

Largeur : 1.75 m

<b>Porte</b>		<b>Hauteur sous-plafond</b>	2,50 m
Type battante		<b>Éclairage</b>	Points lumineux au plafond
Matière bois		<b>Chauffage</b>	Par le sol
<b>Fenêtre</b>	Châssis PVC double vitrage type oscillo-battants	<b>Prise(s) électrique(s)</b>	2
<b>Sol</b>	Carrelage		

1er étage

Hall de nuit



 superficie : 7.16 m<sup>2</sup>

Longueur : 5.21 m

Largeur : 1.90 m

**Escalier**

Matériaux bois  
Type 2/4 tournant

**Porte**

Type battante  
Matière bois

**Sol**

Hauteur sous-plafond  
Éclairage  
Chauffage

**Carrelage**

2,55 m  
Points lumineux au plafond  
Par le sol

1er étage

Chambre 1



 superficie : 15.01 m<sup>2</sup>

Longueur : 3.97 m

Largeur : 3.77 m

<b>Porte</b>		<b>Hauteur sous-plafond</b>	2,55 m
Type battante		<b>Type de plafond</b>	Plafond mansardé
Matière bois		<b>Éclairage</b>	Points lumineux au plafond
<b>Fenêtre</b>	Châssis PVC double vitrage type oscillo-battants	<b>Chauffage</b>	Radiateur(s)
<b>Sol</b>	Parquet	<b>Prise(s) électrique(s)</b>	4

1er étage

Chambre 2



 superficie : 20.94 m<sup>2</sup>

Longueur : 4.97 m


Largeur : 4.20 m

<b>Porte</b>		<b>Hauteur sous-plafond</b>	2,55 m
Type battante		<b>Type de plafond</b>	Plafond mansardé
Matière bois		<b>Éclairage</b>	Points lumineux au plafond
<b>Fenêtre</b>	Châssis PVC double vitrage type oscillo-battants	<b>Chauffage</b>	Radiateur(s)
<b>Sol</b>	Parquet	<b>Prise(s) électrique(s)</b>	4

1er étage

Chambre 3



 superficie : 16.93 m²

Longueur : 4.23 m

Largeur : 4.00 m

<b>Porte</b>		<b>Hauteur sous-plafond</b>	2,55 m
Type battante		<b>Type de plafond</b>	Plafond mansardé
Matière bois		<b>Éclairage</b>	Points lumineux au plafond
<b>Fenêtre</b>	Châssis PVC double vitrage type oscillo-battants	<b>Chauffage</b>	Radiateur(s)
<b>Sol</b>	Parquet	<b>Prise(s) électrique(s)</b>	4

1er étage

Salle de bains



 superficie : 11.13 m²

Longueur : 5.16 m

Largeur : 2.87 m

**Hauteur sous-plafond** 2,55 m  
**Prise(s) électrique(s)** 3  
**Extracteur d'air** Oui  
**Type** Douche et bain  
**Douche** Italienne  
**Baignoire** 1  
**Lavabo** Double  
**Porte**  
 Type battante  
 Matière bois

**Murs** Totalemment carrelés  
**Fenêtre** Châssis PVC double vitrage type oscillo-battants  
**Éclairage** Points lumineux mural au plafond  
**Chauffage** Radiateur(s)  
**Sol** Carrelage  
**Type de plafond** Plafond mansardé

1er étage

Wc 2



 superficie : 1.18 m<sup>2</sup>

Longueur : 1.20 m

Largeur : 0.98 m

<b>WC</b>	Classique	<b>Hauteur sous-plafond</b>	2,55 m
<b>Porte</b>		<b>Éclairage</b>	Points lumineux au plafond
Type battante		<b>Chauffage</b>	Par le sol
Matière bois		<b>Extracteur d'air</b>	Oui
<b>Sol</b>	Carrelage		

2ème étage

Grenier



 superficie : 37.36 m²

Longueur : 9.00 m

Largeur : 4.15 m

**Type de grenier**

Grenier bas

**Sol**

Plancher

**Hauteur sous-plafond**

1,55 m

**Type de plafond**

Plafond mansardé

**Escalier**

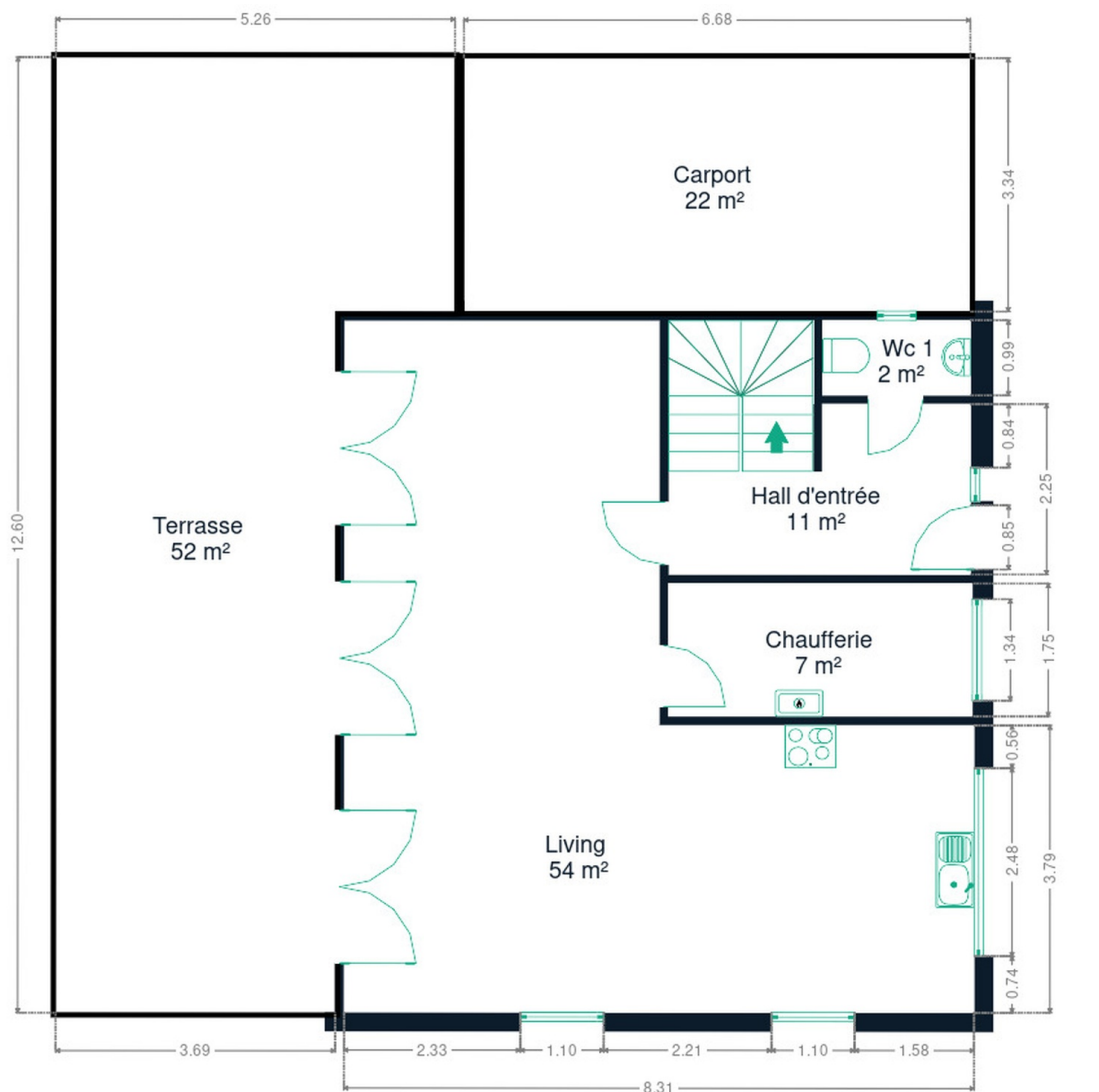
Matériaux bois

Type droit

## RÉCAPITULATIF DES MÉTRÉS

Rez-de-chaussée	Longueur	Largeur	Superficie
Hall d'entrée	3.97 m	3.34 m	10.92 m²
Living	9.11 m	8.30 m	53.56 m²
Wc 1	1.94 m	0.99 m	1.92 m²
Chaufferie	4.00 m	1.75 m	7.01 m²
1er étage	Longueur	Largeur	Superficie
Hall de nuit	5.21 m	1.90 m	7.16 m²
Chambre 1	3.97 m	3.77 m	15.01 m²
Chambre 2	4.97 m	4.20 m	20.94 m²
Chambre 3	4.23 m	4.00 m	16.93 m²
Salle de bains	5.16 m	2.87 m	11.13 m²
Wc 2	1.20 m	0.98 m	1.18 m²
2ème étage	Longueur	Largeur	Superficie
Grenier	9.00 m	4.15 m	37.36 m²
<b>Total</b>			<b>183.12 m²</b>

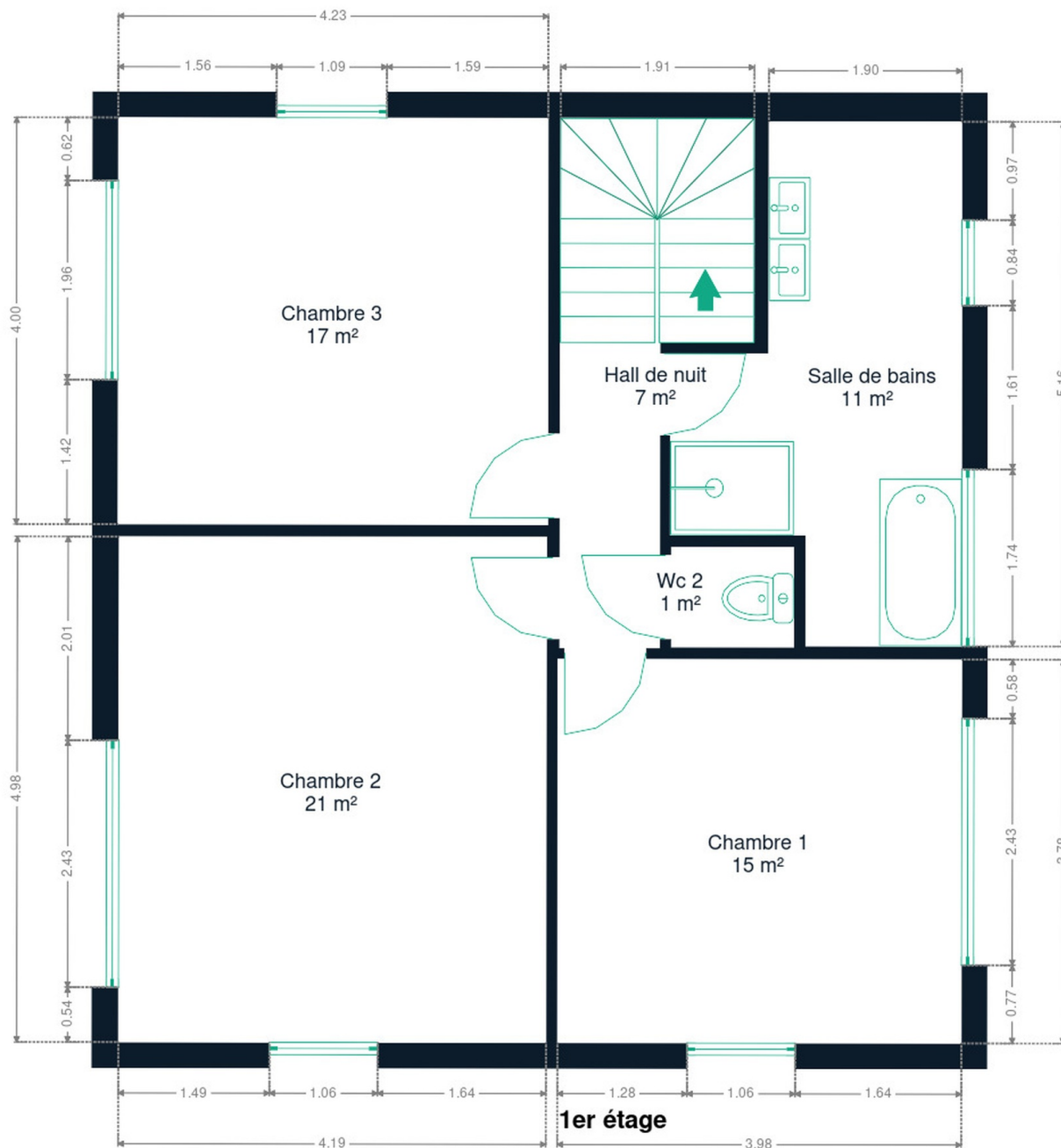
Plan - Rez-de-chaussée



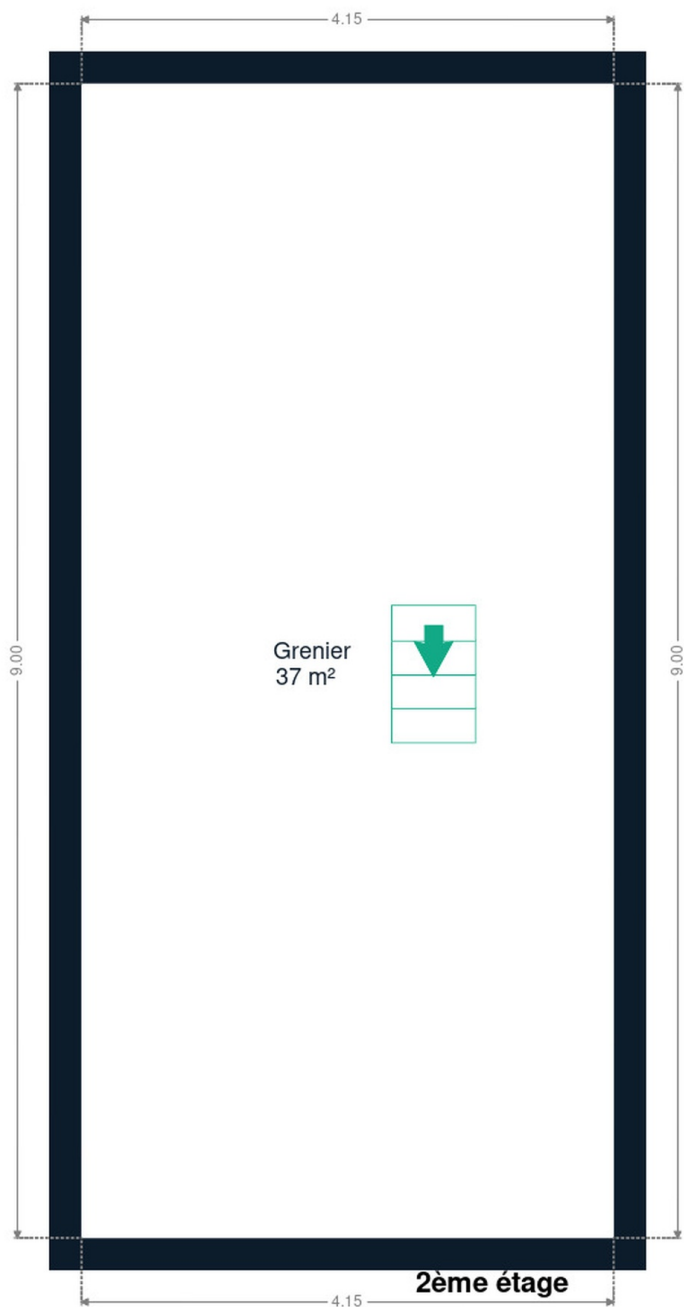
Rez-de-chaussée



Plan - 1er étage



Plan - 2ème étage



## Extérieur

---



## Technique

### Zingueries

Bon

Zinc

### État

Bon

### Couverture

Tuiles terre cuite

### Matériaux façade

Brique

### Etat

Bon

### Châssis

Bleu

Double

Pvc

### Compteur électrique

Bi-horaire

### Chauffage

Central

Gaz en citerne

Par le sol

À condensation

Vaillant

### Compt. d'eau

Individuel

### TV

Prise tv

### Internet

Adsl



## Description détaillée de l'environnement

### MOBILITÉ

Arrêt de bus	160 m
Accès ferroviaire	3300 m
Accès autoroutier	1000 m



### POINTS D'INTÉRÊTS

Couvreur	397 m
Alain Rosen - Menuiserie Générale	
Concessionnaire	1363 m
Land Rover Waimes	
Concessionnaire	1366 m
J&C CARS	
Camping	1384 m
Daft Hotel	
Restaurant	1720 m
La Boulinière	
Magasin	1846 m
Foot 2000 & Sportswear	
Local	2757 m
Waimes	
Local	4071 m
Malmedy	

## Plan situation



🏠 Malherbe Xavier - Immobilier  
📍 Rue de Botrange 79, 4950 Waimes  
✉ xavier@mx-immo.be  
☎ +32 473 55 68 70  
✅ N° IPI : 512.855

👤 Xavier Malherbe  
✉ xavier@mx-immo.be  
☎ +32 473 55 68 70  
Xavier  
Malherbe