



224 500 €

Réf. JumetLodelinsart1
Rue de Londelinsart 1 - 6040 Jumet



220 m²



4



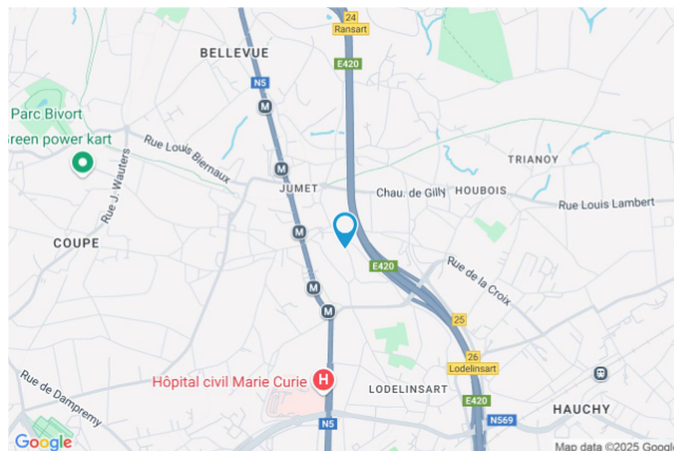
1

CASULA SPRL

+32 84 77 00 43 - mail : info@easyhome-immo.be
Borchamps 24 --- 6900 Marche-en-Famenne
TVA : BE 0669 936 537 - IPI 509.677

Coordonnées du bien

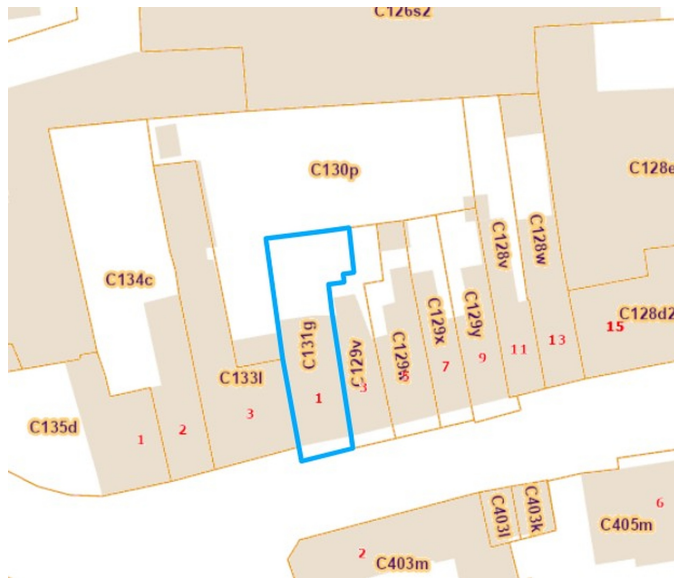
Rue	Rue de Lodelinsart
N°	1
CP	6040
Ville	Jumet
Pays	Belgique
Latitude	50.439754
Longitude	4.442024



PARCELLE - DIMENSIONS ET AMÉNAGEMENTS

➤ Orientation façade avant	Sud
➤ Déclivité	
➤ Largeur de la façade	6.00 m
➤ Surface bâtie au sol	89.00 m²
➤ Profondeur de la parcelle	27 m
➤ Surface de la parcelle	179.00 m²
➤ Largeur de la parcelle	6.00 m

Informations provenant du site du cadastre



Description globale du bien

Etat général	Bon
Surface habitable	202 m²
Surface totale	220 m²
Nombre de façades	2
Nombre d'étages	4
Nombre de pièces	11
Nombre de chambre(s)	4
Nombre de salle de douches	1
	Maison



Descriptif extérieur

Jardin (terrain arrière)		Terrasse (terrain arrière)
Fermé		Orientation nord
Aménagé pelouse		
Nord		
Plat		
Terrasse (terrain arrière)	45.25 m²	
Éclairage		
Sol klinkers bois		

Aménagement intérieur

Rez-de-chaussée	72 m²
Séjour, cuisine	
1er étage	60 m²
Hall de nuit, chambre 1, chambre 2, salle de douche	
2ème étage	44 m²
Chambre 3, chambre 4, escalier	
Sous-sol	44 m²
Cave, buanderie	

Rez-de-chaussée

Séjour



 superficie : 48.68 m²

Longueur : 9.58 m

Largeur : 5.08 m

Ouvert sur

Porte

Type battante

Matière pvc vitrée

Vitrage double

Fenêtre

Cuisine

Châssis PVC double vitrage
volets type roulant manuel
matière pvc type oscillo-battants

Sol

Hauteur sous-plafond

Carrelage

2,50 m

Éclairage

Chauffage

Prise(s) électrique(s)

Prise réseau

Escalier

Matériaux bois pierre bleue

Type droit 2/4 tournant

Points lumineux au plafond
mural

Radiateur(s)

1

1

Rez-de-chaussée

Cuisine



 superficie : 23.73 m²

Longueur : 6.18 m

Largeur : 3.83 m

Hauteur sous-plafond 2,55 m
Prise(s) électrique(s) 6
Type Équipée
Ouvert sur Séjour
Évier Simple
Plaque de cuisson Type vitrocéramique
Hotte
 Type hotte sous-encastree
 Évacuation extérieure
 De la marque Novy
Frigo Type avec congélateur encastré

Lave-vaisselle
Four
Îlot central
Porte
 Type coulissante
 Matière pvc vitrée
Fenêtre

Type full-intégré
 Type à air pulsé
 Oui

Sol
Éclairage
Chauffage

Châssis PVC double vitrage
 type oscillo-battants volets
 type roulant manuel matière
 pvc
 Carrelage
 Points lumineux au plafond
 Poêle à pellet

1er étage

Hall de nuit



 superficie : 11.84 m²

Longueur : 3.86 m

Largeur : 3.06 m

Escalier

Matériaux bois

Type 2/4 tournant droit

Porte

Type battante coulissante

Matière bois vitrée

Vitrage simple

Fenêtre

Sol

Hauteur sous-plafond

Éclairage

Châssis PVC double vitrage
type oscillo-battants volets type
roulant manuel matière pvc

Parquet

2,60 m

Points lumineux au plafond

1er étage

Chambre 1


 superficie : 27.24 m²

Longueur : 5.24 m

Largeur : 5.20 m

Porte		Hauteur sous-plafond	2,60 m
Type coulissante		Éclairage	Points lumineux au plafond
Matière vitrée		Chauffage	Radiateur(s)
Vitrage simple		Prise(s) électrique(s)	6
Fenêtre	Châssis PVC double vitrage type oscillo-battants volets type manuel roulant matière pvc	Avec dressing	Oui
Sol	Parquet		

1er étage

Chambre 2


 superficie : 12.71 m²

Longueur : 3.82 m

Largeur : 3.32 m

Porte		Hauteur sous-plafond	2,35 m
Type battante		Éclairage	Points lumineux au plafond
Matière bois		Chauffage	Radiateur(s)
Fenêtre	Châssis PVC double vitrage volets type roulant manuel matière pvc type oscillo-battants	Prise(s) électrique(s)	4
Sol	Parquet		

1er étage

Salle de douche


 superficie : 7.85 m²

Longueur : 3.90 m

Largeur : 2.01 m

Douche

Italienne

WC

Classique

Lavabo

Simple

Porte

Type battante

Matière bois

Sol

Parquet

Hauteur sous-plafond

2,60 m

Éclairage

Points lumineux mural au
plafond

Chauffage

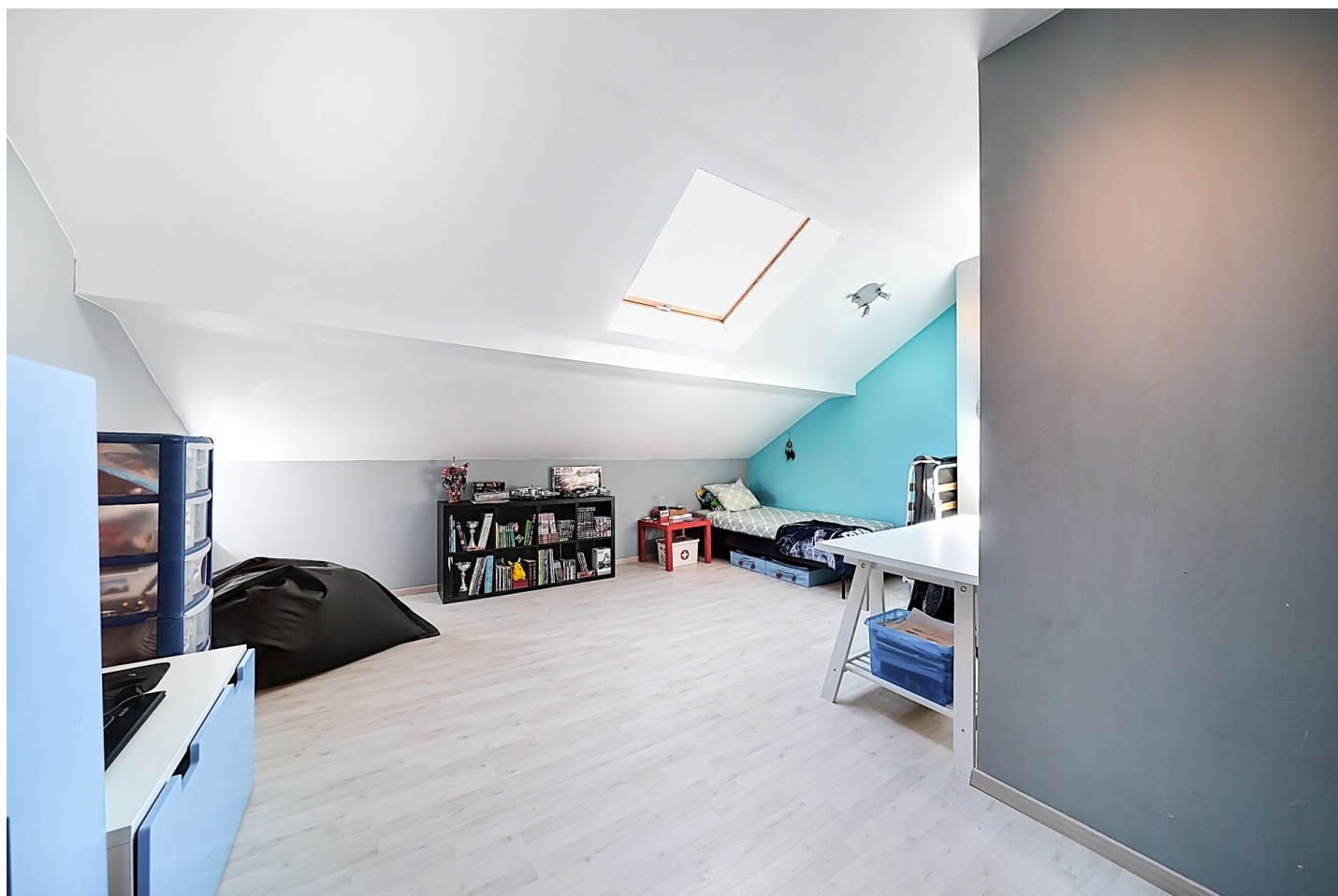
Radiateur(s)

Prise(s) électrique(s)

1

2ème étage

Chambre 3


 superficie : 22.86 m²

Longueur : 5.59 m

Largeur : 4.96 m

Porte		Sol		Parquet
Type battante		Hauteur sous-plafond		2,55 m
Matière bois		Éclairage		Points lumineux au plafond
Fenêtre	Châssis bois double vitrage type fenêtre de toit	Prise(s) électrique(s)		4

2ème étage

Chambre 4


 superficie : 16.75 m²

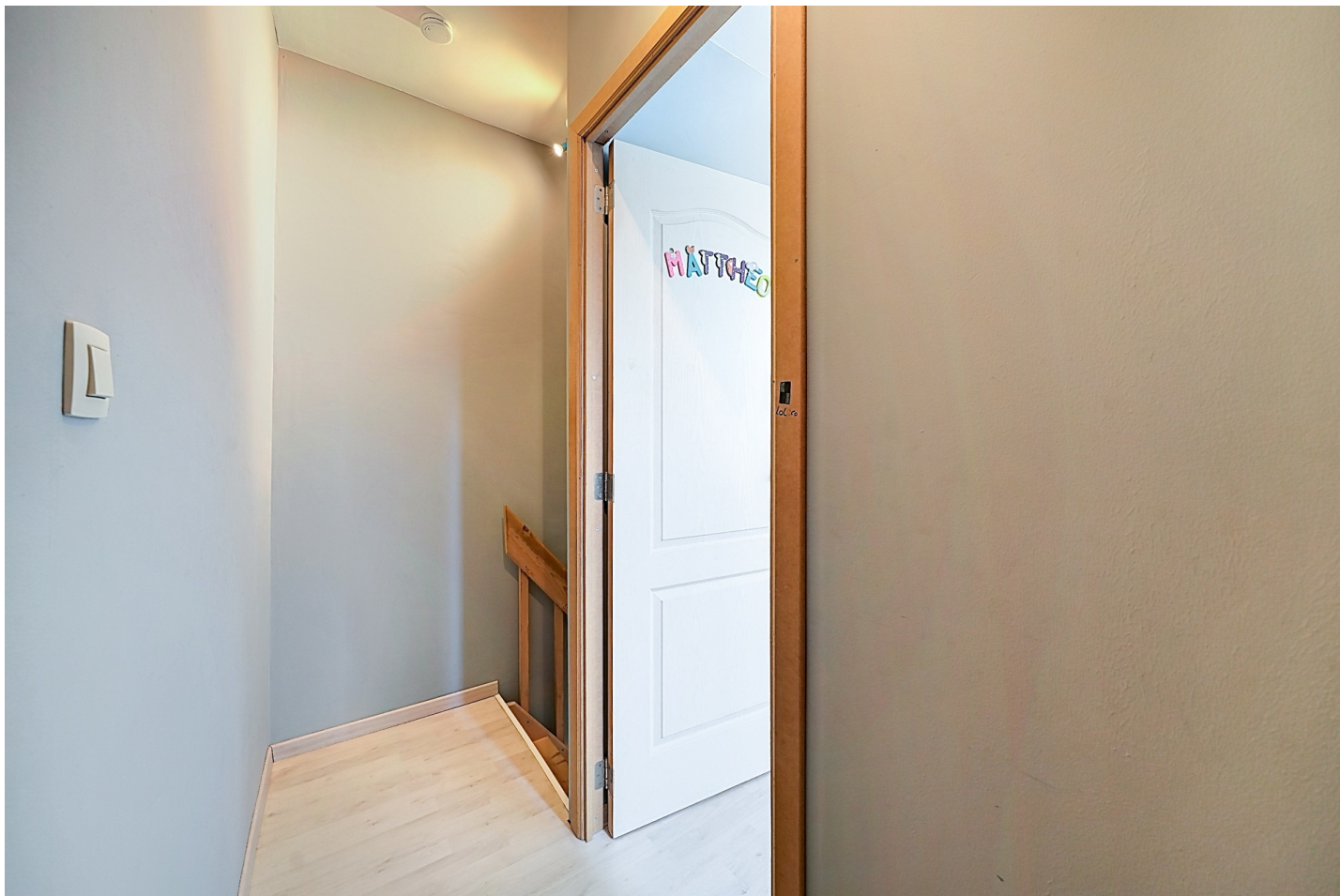
Longueur : 5.91 m

Largeur : 4.98 m

Porte		Sol		Parquet
Type battante		Hauteur sous-plafond		2,55 m
Matière bois		Éclairage		Points lumineux au plafond
Fenêtre	Châssis bois double vitrage type fenêtre de toit	Prise(s) électrique(s)		4

2ème étage

Escalier

 superficie : 4.52 m²

Longueur : 3.52 m

Largeur : 2.82 m

Sous-sol

Cave


 superficie : 19.01 m²

Longueur : 5.03 m

Largeur : 3.77 m

Voutée

Oui

Sol

Béton

Hauteur sous-plafond

1,75 m

Éclairage

Points lumineux au plafond

Escalier

Matériaux pierre bleue

Type droit

Sous-sol

Buanderie


 superficie : 25.33 m²

Longueur : 5.06 m

Largeur : 4.99 m

Sol
Hauteur sous-plafond
Type de plafond

Briques
2,05 m
Voussettes

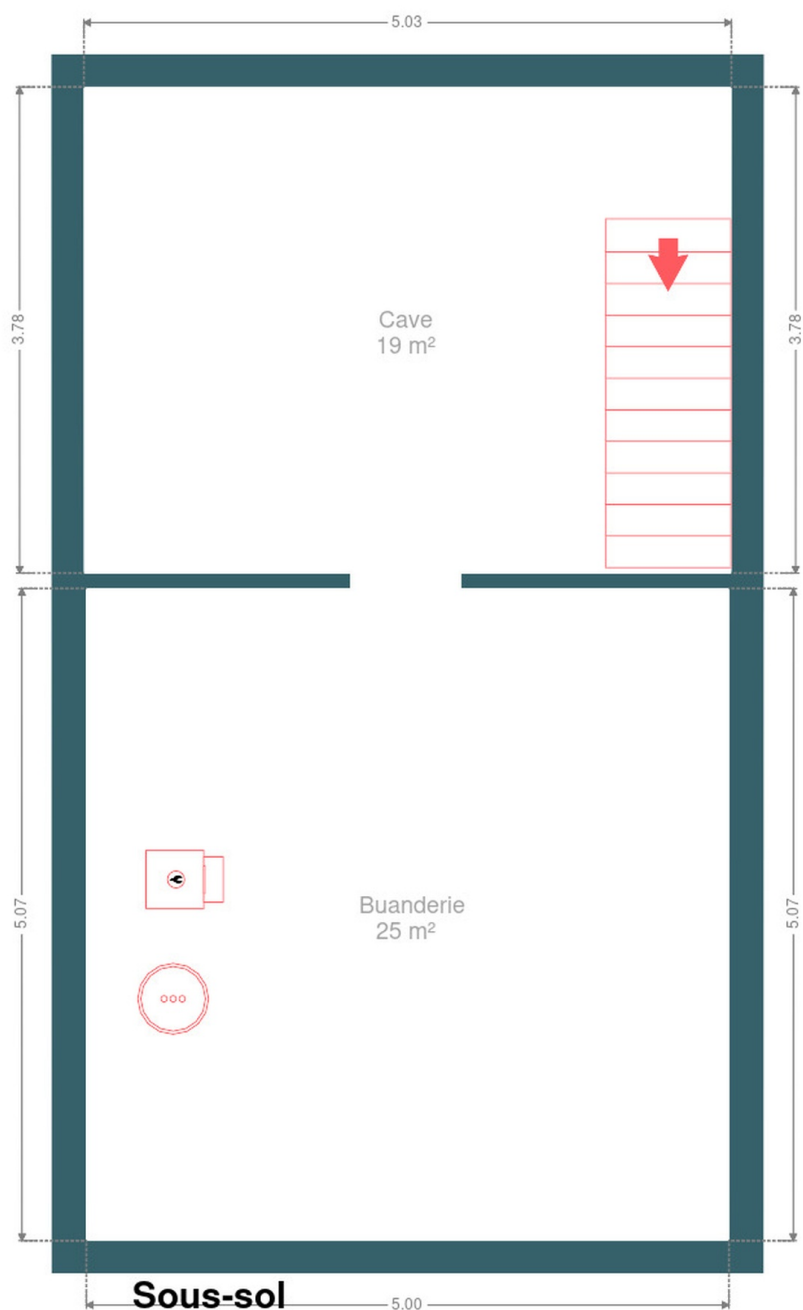
Éclairage
Prise(s) électrique(s)

Points lumineux mural
2

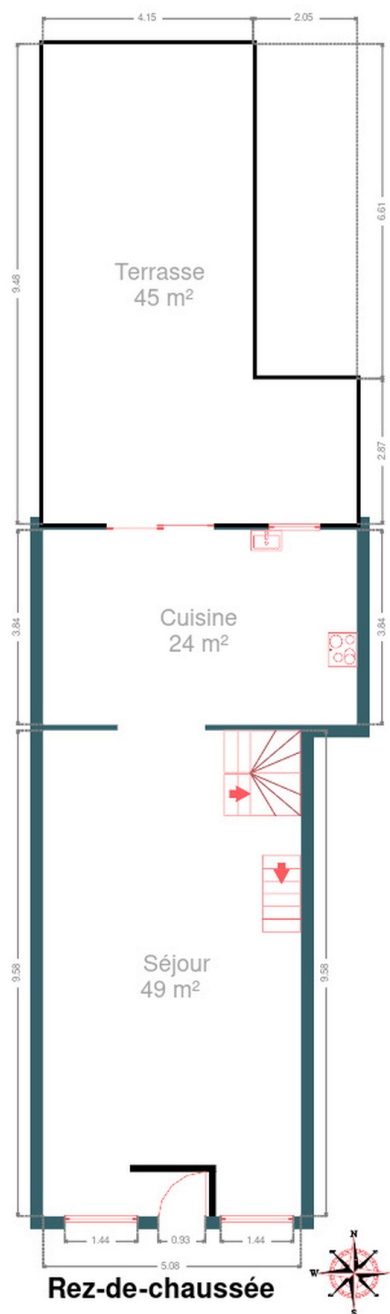
RÉCAPITULATIF DES MÉTRÉS

Rez-de-chaussée	Longueur	Largeur	Superficie
Séjour	9.58 m	5.08 m	48.68 m ²
Cuisine	6.18 m	3.83 m	23.73 m ²
1er étage	Longueur	Largeur	Superficie
Hall de nuit	3.86 m	3.06 m	11.84 m ²
Chambre 1	5.24 m	5.20 m	27.24 m ²
Chambre 2	3.82 m	3.32 m	12.71 m ²
Salle de douche	3.90 m	2.01 m	7.85 m ²
2ème étage	Longueur	Largeur	Superficie
Chambre 3	5.59 m	4.96 m	22.86 m ²
Chambre 4	5.91 m	4.98 m	16.75 m ²
Escalier	3.52 m	2.82 m	4.52 m ²
Sous-sol	Longueur	Largeur	Superficie
Cave	5.03 m	3.77 m	19.01 m ²
Buanderie	5.06 m	4.99 m	25.33 m ²
Total			220.52 m ²

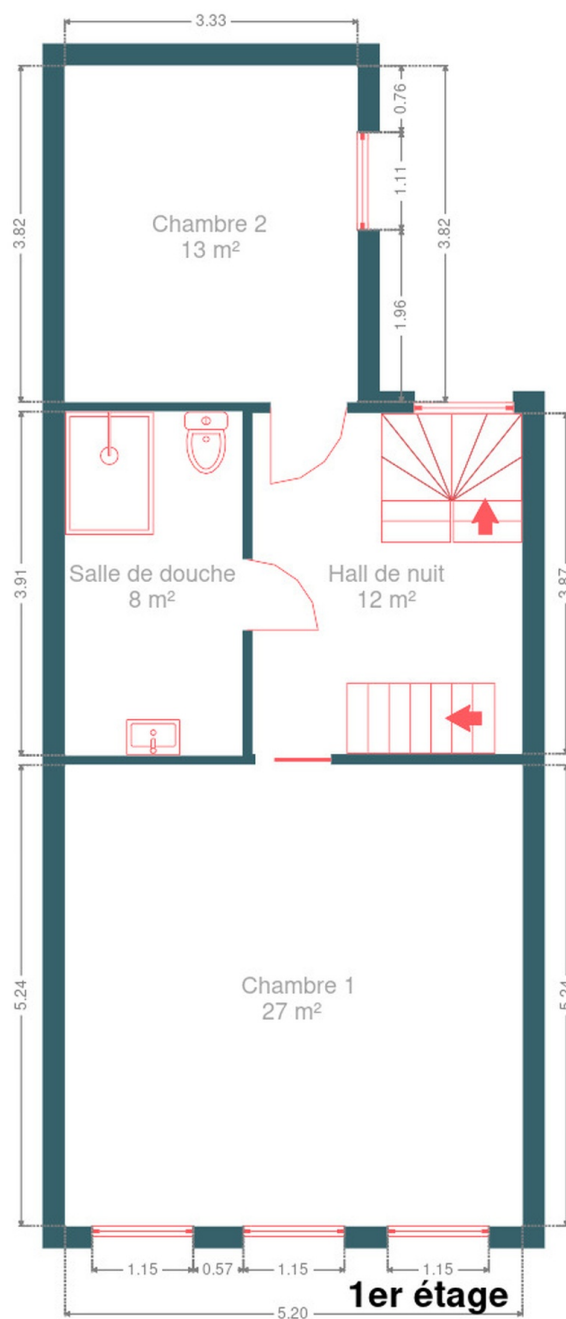
Plan - Sous-sol



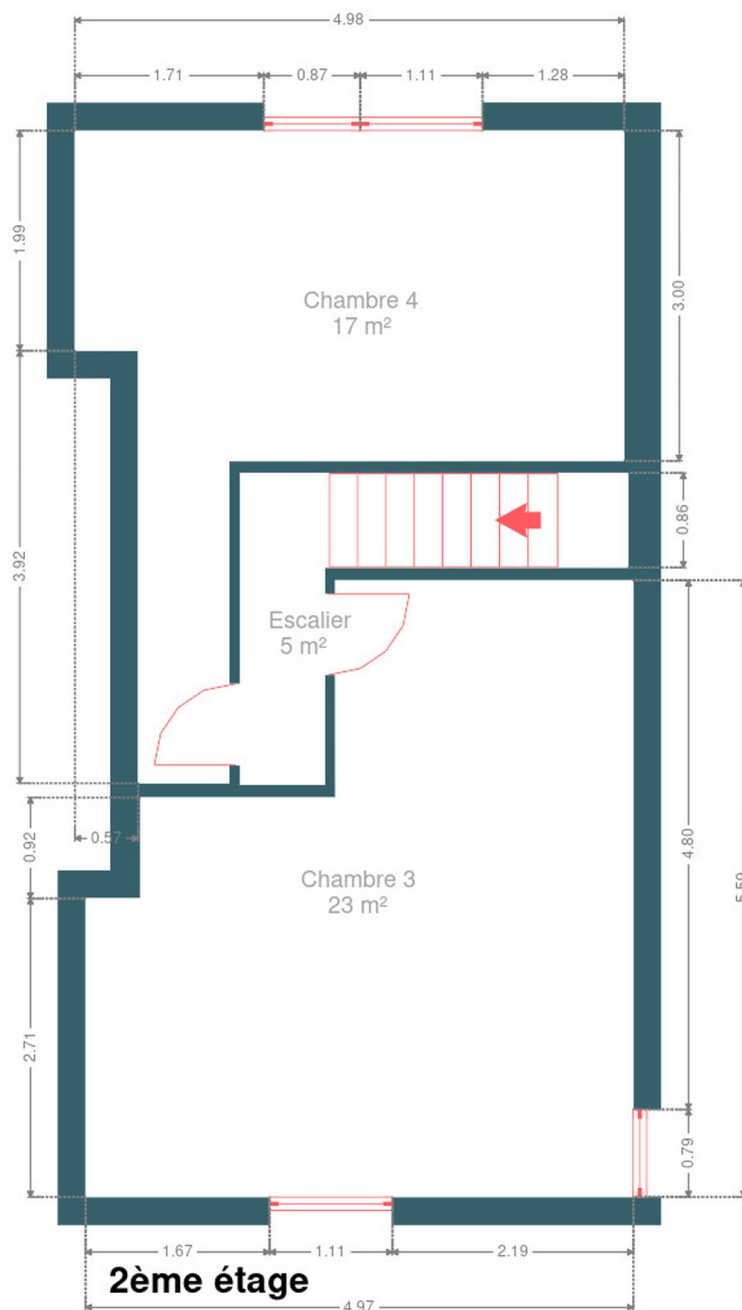
Plan - Rez-de-chaussée



Plan - 1er étage



Plan - 2ème étage



Extérieur



Technique

Zingueries

Matériaux zinc

État bon

État

Bon

Couverture

Tuiles terre cuite

Matériaux façade

Brique rouge

Etat

Bon

Châssis

Couleur blanc

Vitrage double

Volets type roulant électrique manuel

Compteur gaz

Oui

Chauffe-eau

Nombre de litres 200

Marque bulex

Alarme

Périmétrique

Volumétrique

Compteur électrique

Bi-horaire

Chauffage

Type central

Nature pellet gaz

Radiateur(s) poêle

Type à condensation

Vaillant

Compt. d'eau

Individuel

TV

Prise tv

Internet

Adsl



Description détaillée de l'environnement

MOBILITÉ

Arrêt de bus	30 m
Accès ferroviaire	700 m
Accès autoroutier	250 m

ÉCOLES

La Renaissance	682 m
Ecole St Joseph Jumet Houbois	686 m
Athénée Royal Orsini Dewerpe de Jumet	795 m



POINTS D'INTÉRÊTS

Station de métro	258 m
JUMET Puissant (M)	
Station de transit	377 m
LODELINSART Saint-Antoine	
Hébergement	539 m
B&B Le Bonimenteur	
Finance	819 m
Notaires Grosfils	
Réparation de voiture	993 m
Perini Frères sprl	
Restaurant	1627 m
Quick Jumet	
Restaurant	1644 m
Lunch Garden Jumet	
Location de voitures	1812 m
Europcar Charleroi	

Plan situation



🏠 EasyHome
📍 Borchamps 24, 6900
Marche-en-Famenne
✉ info@easyhome-immo.be
☎ +32 84 77 00 43
🌐 <https://www.easyhome-immo.be/>
📄 N° IPI : 509.677

👤 Jolan TIRIFAHY
✉ jolan@easyhome-immo.be
☎ +32 497 25 87 33
Jolan
TIRIFAHY