



0 €

# Réf. 6699056

Place du Gravier 109 - 4032 Chênée



132 m<sup>2</sup>



2



1

**Nigel IMMO**

Rue de la Wallonie 2A 4680 Hermée

tel : 003242643804 / e-mail : info@nigel-immo.be

TVA: BE 0742.775.025 / IPI: 640511

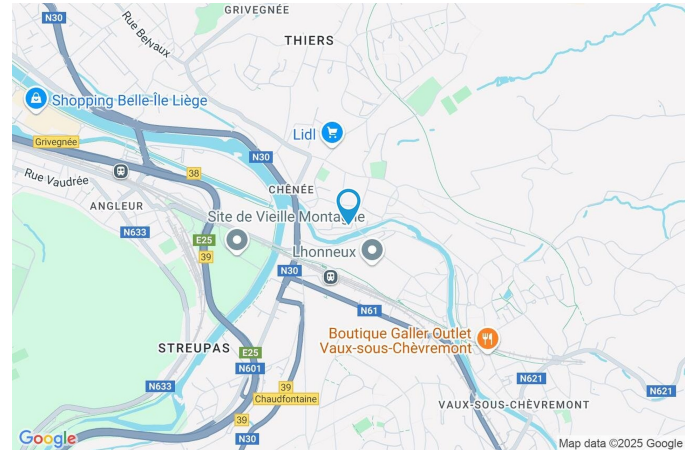


# Réf. 6699056

Adresse du bien :  
Place du Gravier 109 4032 - Chênée

## Coordonnées du bien

Rue	Place du Gravier
N°	109
CP	4032
Ville	Chênée
Pays	Belgique
Latitude	50.610226
Longitude	5.618425



## PARCELLE - DIMENSIONS ET AMÉNAGEMENTS

➤ Orientation façade avant	Sud
⚡ Déclivité	Plat
Largeur de la façade	6.00 m
Surface bâtie au sol	76.00 m <sup>2</sup>
Profondeur de la parcelle	29 m
Surface de la parcelle	142.00 m <sup>2</sup>
Largeur de la parcelle	6.00 m
Informations provenant du site du cadastre	





# Réf. 6699056

Adresse du bien :  
Place du Gravier 109 4032 - Chênée

## Description globale du bien

Etat général	Petits travaux
Surface habitable	79 m <sup>2</sup>
Surface totale	132 m <sup>2</sup>
Nombre de façades	2
Nombre d'étages	4
Nombre de pièces	7
Nombre de chambre(s)	2
Nombre de salle de douches	1
	Maison



## Descriptif extérieur

Jardin (terrain arrière)	
Fermé murs clôtures	
Nord	
Terrasse (terrain arrière)	15 m <sup>2</sup>
Sol béton	
Orientation nord	

## Aménagement intérieur

Rez-de-chaussée	46 m <sup>2</sup>
Séjour, cuisine, salle de douche	
1er étage	33 m <sup>2</sup>
Chambre 1, chambre 2	
2ème étage	35 m <sup>2</sup>
Grenier	
Sous-sol	18 m <sup>2</sup>
Cave	

Rez-de-chaussée

Séjour



 superficie : 33.20 m<sup>2</sup>

Longueur : 7.67 m

Largeur : 4.41 m

Ouvert sur

Cuisine

Prise(s) électrique(s)

11

Fenêtre

Châssis PVC double vitrage  
volets type manuel matière pvc  
type oscillo-battants

Prise télédistribution

1

Hauteur sous-plafond

2,70 m

Escalier

1

Éclairage

Au plafond



# Réf. 6699056

Adresse du bien :  
Place du Gravier 109 4032 - Chênée

Rez-de-chaussée

Cuisine



 superficie : 10.28 m<sup>2</sup>

Longueur : 3.59 m

Largeur : 2.86 m

**Hauteur sous-plafond** 2,40 m

**Prise(s) électrique(s)** 14

**Accès**

Terrasse

Jardin

**Porte**

Battante

Pvc

Anti-effraction

**Fenêtre**

Châssis PVC double vitrage  
type oscillo-battants

**Éclairage**

Mural

**Dôme d'éclairage**

Oui

Rez-de-chaussée

Salle de douche



 superficie : 2.65 m²

Longueur : 2.76 m

Largeur : 0.96 m

**Douche**

Italienne

**Hauteur sous-plafond**

2,40 m

**Murs**

Totalement carrelés

**Éclairage**

Points lumineux au plafond

**Sol**

Carrelage

**Prise(s) électrique(s)**

1

1er étage

Chambre 1



 superficie : 14.69 m<sup>2</sup>

Longueur : 4.30 m

Largeur : 3.41 m

**Fenêtre**

Châssis PVC double vitrage  
type battants volets type manuel  
matière pvc

**Chauffage**

Radiateur(s)

**Prise(s) électrique(s)**

1

**Sol**

Vinyle

**Escalier**

1

**Hauteur sous-plafond**

2,60 m

**Éclairage**

Points lumineux au plafond

1er étage

Chambre 2



 superficie : 17.87 m<sup>2</sup>

Longueur : 4.29 m

Largeur : 4.16 m

**Fenêtre**

Châssis PVC double vitrage  
volets type manuel matière pvc  
type battants

**Chauffage**

Radiateur(s)

**Sol**

Vinyle

**Prise(s) électrique(s)**

2

**Hauteur sous-plafond**

2,60 m

**Escalier**

1

**Éclairage**

Points lumineux au plafond

2ème étage

Grenier



 superficie : 35.29 m<sup>2</sup>

Longueur : 7.74 m

Largeur : 4.79 m

**Type de grenier**

Aménageable

**Type de plafond**

Plafond mansardé

**Fenêtre**

Type de fenêtre tabatière

**Éclairage**

Points lumineux au plafond

**Sol**

Plancher

**Escalier**

1

**Hauteur sous-plafond**

3 m

Sous-sol

Cave



 superficie : 18.06 m<sup>2</sup>

Longueur : 4.46 m

Largeur : 4.04 m

Sol	Béton	Prise(s) électrique(s)	1
Hauteur sous-plafond	1,70 m	Escalier	1
Éclairage	Points lumineux au plafond		



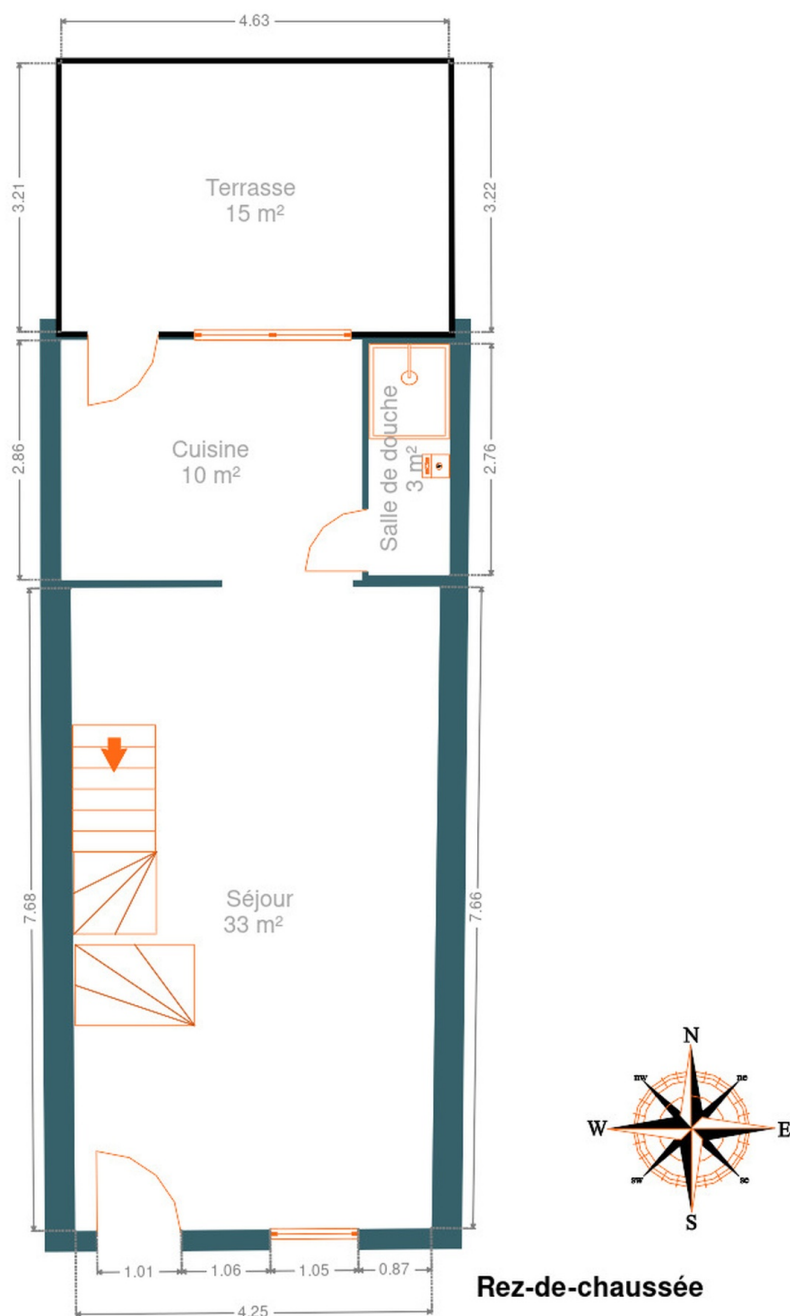
# Réf. 6699056

Adresse du bien :  
Place du Gravier 109 4032 - Chênée

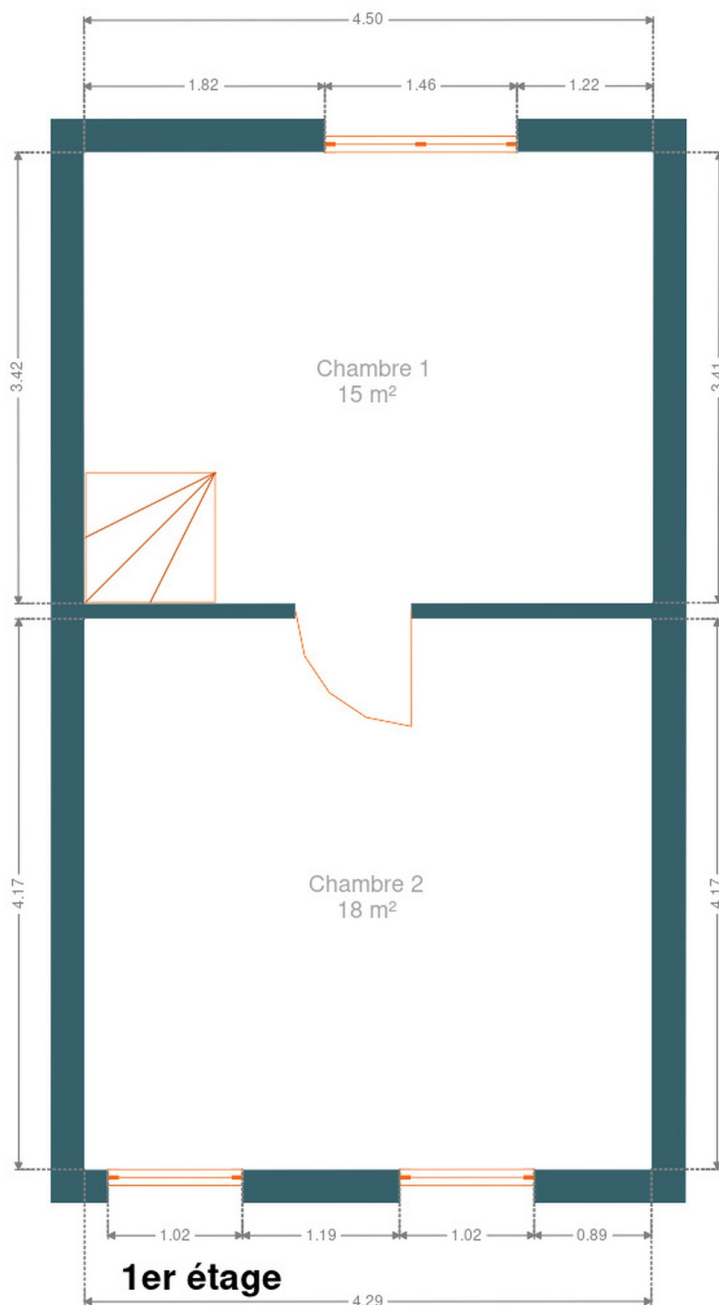
## RÉCAPITULATIF DES MÉTRÉS

Rez-de-chaussée	Longueur	Largeur	Superficie
Séjour	7.67 m	4.41 m	33.20 m <sup>2</sup>
Cuisine	3.59 m	2.86 m	10.28 m <sup>2</sup>
Salle de douche	2.76 m	0.96 m	2.65 m <sup>2</sup>
1er étage	Longueur	Largeur	Superficie
Chambre 1	4.30 m	3.41 m	14.69 m <sup>2</sup>
Chambre 2	4.29 m	4.16 m	17.87 m <sup>2</sup>
2ème étage	Longueur	Largeur	Superficie
Grenier	7.74 m	4.79 m	35.29 m <sup>2</sup>
Sous-sol	Longueur	Largeur	Superficie
Cave	4.46 m	4.04 m	18.06 m <sup>2</sup>
Total			132.04 m <sup>2</sup>

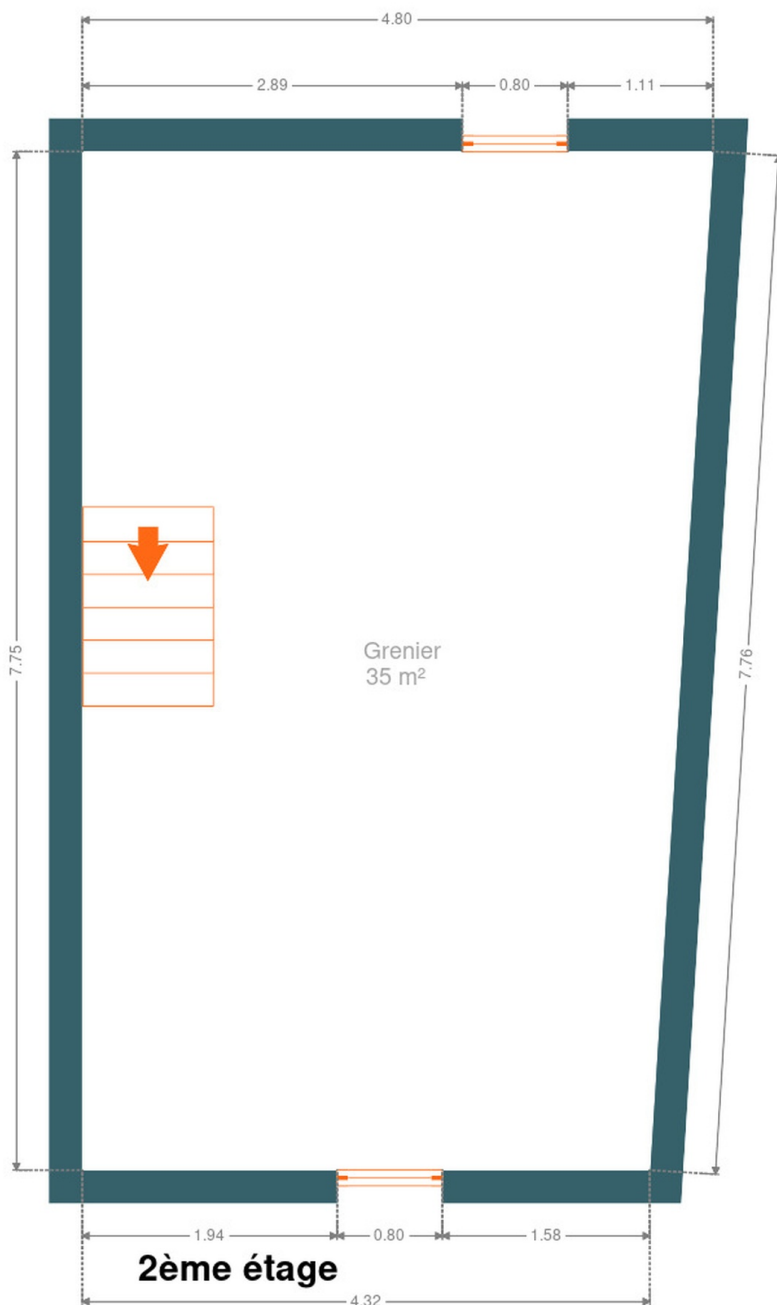
Plan - Rez-de-chaussée



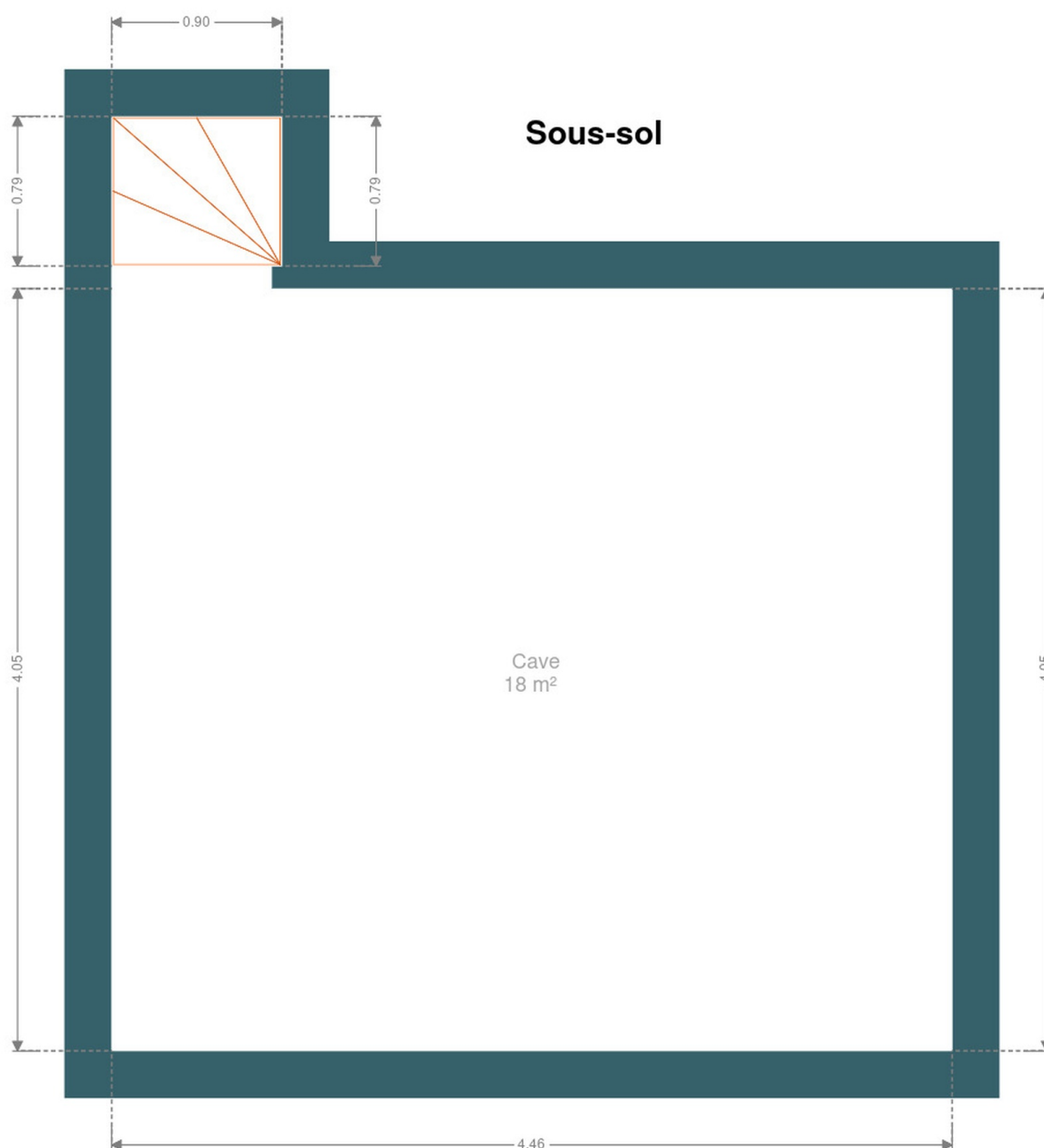
Plan - 1er étage



## Plan - 2ème étage



## Plan - Sous-sol



## Extérieur

---



## Technique

**Zingueries** Zinc  
**État** Bon  
**Couverture** Tuiles terre cuite

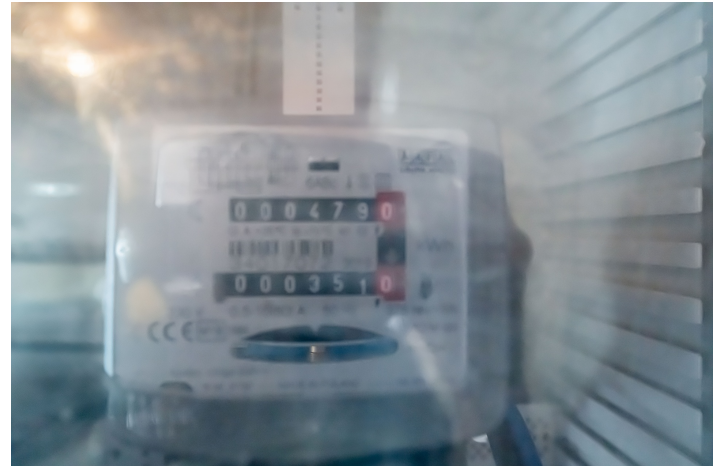
**Matériaux façade** Brique  
**Etat** Bon

**Châssis**  
Type manuel  
Pvc  
Imitation bois  
Double

**Compteur gaz** Oui  
**Détecteur incendie** Oui  
**Compteur électrique** Bi-horaire

**Chauffage**  
Central  
Gaz de ville  
Radiateur(s)  
À ventouse  
Autre

**Compt. d'eau** Nombre 1



## Description détaillée de l'environnement

### MOBILITÉ

Arrêt de bus	50 m
Accès ferroviaire	300 m
Accès autoroutier	2000 m

### ÉCOLES

Athénée Royal de Chênée	168 m
Ecole fondamentale communale Chênée Centre	170 m
Collège Saint-Joseph	231 m
Les Ardennes	2178 m



### POINTS D'INTÉRÊTS

Gare	301 m
Chenee	
Réparation de voiture	674 m
Škoda Groupe Autosphere Chênée	
Magasin d'électronique	914 m
PC-Call	
Magasin de meubles	1184 m
Brico Angleur	
Comptable	1278 m
Auxiliaire des classes moyennes	
Station de transit	1351 m
Gare d' Angleur	
Station de bus	1640 m
ANGLEUR Streupas Stationnement	
Supermarché	1846 m
Carrefour market Angleur (Belle-Ile)	



# Réf. 6699056

Adresse du bien :  
Place du Gravier 109 4032 - Chênée

## Plan situation



🏠 Nigel IMMO  
📍 Rue de la Wallonie 2A, 4680 Hermée  
✉ info@nigel-immo.be  
☎ +32 4 264 38 04  
✅ N° IPI : 511.640

👤 Nigel IMMO  
✉ info@nigel-immo.be  
☎ +32 4 264 38 04  
Nigel IMMO