



À VENDRE - ALICE BRON 60

Rue Alice Bron 60 6031 - Monceau-sur-sambre

107 000 €



139 m²



2 chambres



PEB /



Laurent



+32 490 26 57 82

laurent.petaccia@weinvest.be



Adresse du bien

Rue Alice Bron 60
 6031 Monceau-sur-sambre

Dimensions parcelle

Largeur de la façade	13.00 m
Profondeur de la parcelle	25 m
Surface de la parcelle	320.00 m²
Largeur de la parcelle	13.00 m
Orientation	Nord-ouest



*Informations provenant du site du cadastre

* L'orientation de la façade est prise par rapport à la rue.



Laurent

+32 490 26 57 82
 laurent.petaccia@weinvest.be



Composition du bien

Etat général	Bon
Surface habitable	139 m²
Surface totale	193 m²
Nombre de façades	3
Nombre d'étages	2
Nombre de pièces	17
Nombre de chambre(s)	2
Nombre de salle de bains	1
Maison	



Laurent

+32 490 26 57 82
 laurent.petaccia@weinvest.be



Extérieur

Jardin (terrain arrière)

Fermé

Aménagé pelouse

Sud-est

Plat



Laurent

+32 490 26 57 82
laurent.petaccia@weinvest.be



Intérieur

Rez-de-chaussée **74 m²**

**Hall d'entrée, salon, séjour, cuisine, garage, wc,
escalier 1, escalier 2**

1er étage **35 m²**

Chambre 1, chambre 2, escalier 2, escalier 3

Sous-sol **84 m²**

**Salle de bains, cave 1, cave 2, cave 3, cave 4,
escalier 1, pièce, annexe 1, annexe 2**



Laurent

+32 490 26 57 82
 laurent.petaccia@weinvest.be

**Rez-de-chaussée - Hall d'entrée - 4.21 m²**Longueur : **3.55 m** - Largeur : **1.18 m**

Sol	Granito
Hauteur sous-plafond	2,70 m
Éclairage	Points lumineux au plafond

*Laurent***+32 490 26 57 82**
laurent.petaccia@weinvest.be


Rez-de-chaussée - Salon - 17.94 m²

 Longueur : **4.47 m** - Largeur : **4.00 m**

Fenêtre	Châssis PVC double vitrage volets type manuel roulant matière pvc type oscillo-battants
Sol	Carrelage
Hauteur sous-plafond	2,30 m
Éclairage	Points lumineux au plafond

Chauffage	Poêle à gaz
Prise(s) électrique(s)	8
Prise télédistribution	1
Prise réseau	1


Laurent

 +32 490 26 57 82
 laurent.petaccia@weinvest.be


Rez-de-chaussée - Séjour - 26.82 m²

 Longueur : **7.90 m** - Largeur : **3.57 m**

Fenêtre	Châssis PVC double vitrage type oscillo-battants volets type roulant manuel matière pvc
Sol	Granito
Hauteur sous-plafond	2,70 m

Éclairage	Au plafond
Chauffage	Poêle à gaz
Prise(s) électrique(s)	7


Laurent

 +32 490 26 57 82
 laurent.petaccia@weinvest.be


Rez-de-chaussée - Cuisine - 8.29 m²

 Longueur : **4.47 m** - Largeur : **2.70 m**

Hauteur sous-plafond	2,40 m
Prise(s) électrique(s)	5
Type	Semi-équipée
Accès	Jardin
Évier	
	Simple
	Avec égouttoir
	Matière inox

Plaque de cuisson	Type vitrocéramique
Hotte	Type hotte murale
Fenêtre	Châssis PVC double vitrage type oscillo-battants porte-fenêtre volets type roulant manuel matière pvc
Sol	Carrelage
Éclairage	Points lumineux au plafond
Placard	Portes battantes


Laurent

 +32 490 26 57 82
 laurent.petaccia@weinvest.be


1er étage - Chambre 1 - 16.44 m²

 Longueur : **4.52 m** - Largeur : **3.63 m**

Fenêtre	Châssis bois double vitrage type fenêtre de toit
Sol	Parquet
Hauteur sous-plafond	2,35 m

Type de plafond	Plafond mansardé
Éclairage	Points lumineux au plafond
Prise(s) électrique(s)	6


Laurent

 +32 490 26 57 82
 laurent.petaccia@weinvest.be


1er étage - Chambre 2 - 14.92 m²

 Longueur : **4.18 m** - Largeur : **3.57 m**

Fenêtre	Châssis PVC double vitrage type oscillo-battants
Sol	Parquet
Hauteur sous-plafond	2,35 m

Type de plafond	Plafond mansardé
Éclairage	Points lumineux au plafond
Prise(s) électrique(s)	1


Laurent

 +32 490 26 57 82
 laurent.petaccia@weinvest.be


Sous-sol - Salle de bains - 7.22 m²

 Longueur : **2.98 m** - Largeur : **2.41 m**

Hauteur sous-plafond	2,55 m
Prise(s) électrique(s)	1
Type	Douche et bain
Douche	Oui
Baignoire	1

Lavabo	Simple
Fenêtre	Châssis PVC double vitrage type oscillo-battants
Éclairage	Points lumineux au plafond mural
Sol	Carrelage


Laurent

 +32 490 26 57 82
 laurent.petaccia@weinvest.be


Sous-sol - Pièce - 16.05 m²

 Longueur : **4.18 m** - Largeur : **3.83 m**

Fenêtre

**Châssis PVC double vitrage
type oscillo-battants volets
type roulant manuel
matière pvc**

Chauffage

Feu ouvert

Hauteur sous-plafond

3 m

Prise(s) électrique(s)

1

Sol

Granito

Éclairage

Points lumineux au plafond

Laurent

+32 490 26 57 82

laurent.petaccia@weinvest.be

Rez-de-chaussée - Garage - 13.92 m²

 Longueur : **4.52 m** - Largeur : **3.07 m**

Nombre de voitures	1
Fenêtre	Vitrage simple
Sol	Béton
Hauteur sous-plafond	2,75 m
Type de plafond	Plafond mansardé

Rez-de-chaussée - Wc - 1.51 m²

 Longueur : **1.55 m** - Largeur : **0.97 m**

WC	Classique
Fenêtre	Châssis PVC double vitrage type oscillo-battants
Sol	Carrelage
Hauteur sous-plafond	1,95 m
Éclairage	Points lumineux au plafond

Rez-de-chaussée - Escalier 1 - 1.49 m²

 Longueur : **1.86 m** - Largeur : **0.80 m**

Escalier	Bois
	1/4 tournant

Rez-de-chaussée - Escalier 2 - 1.79 m²

 Longueur : **2.24 m** - Largeur : **0.80 m**

Sol	Vinyle
Escalier	Matériaux bois
	Type 1/4 tournant
Fenêtre	Châssis PVC double vitrage type oscillo-battants volets type roulant manuel matière pvc


Laurent

 +32 490 26 57 82
 laurent.petaccia@weinvest.be

1er étage - Escalier 2 - 2.13 m²

 Longueur : **2.42 m** - Largeur : **0.88 m**

Fenêtre	Châssis PVC double vitrage type oscillo-battants
Escalier	
	Matériaux bois
	Type 1/4 tournant
Sol	Vinyle

1er étage - Escalier 3 - 1.48 m²

 Longueur : **1.63 m** - Largeur : **0.91 m**

Escalier	
	Matériaux bois
	Type droit

Sous-sol - Cave 1 - 12.06 m²

 Longueur : **3.72 m** - Largeur : **3.23 m**

Sol	Béton
Hauteur sous-plafond	3,10 m
Éclairage	Points lumineux au plafond
Prise(s) électrique(s)	1

Sous-sol - Cave 2 - 2.09 m²

 Longueur : **1.79 m** - Largeur : **1.17 m**

Sol	Béton
Hauteur sous-plafond	3 m
Éclairage	Points lumineux au plafond


Laurent

 +32 490 26 57 82
 laurent.petaccia@weinvest.be

Sous-sol - Cave 3 - 12.92 m²

 Longueur : **5.05 m** - Largeur : **2.55 m**

Fenêtre	Vitrage simple
Sol	Béton
Hauteur sous-plafond	2,10 m
Éclairage	Points lumineux au plafond
Prise(s) électrique(s)	1

Sous-sol - Cave 4 - 13.31 m²

 Longueur : **4.50 m** - Largeur : **2.95 m**

Fenêtre	Vitrage simple
Sol	Béton
Hauteur sous-plafond	1,95 m
Éclairage	Points lumineux au plafond
Prise(s) électrique(s)	1

Sous-sol - Escalier 1 - 1.11 m²

 Longueur : **1.41 m** - Largeur : **0.78 m**

Escalier	
	Matériaux bois
	Type 1/4 tournant
Sol	Parquet

Sous-sol - Annexe 1 - 9.17 m²

 Longueur : **3.63 m** - Largeur : **2.52 m**

Sol	Béton
Hauteur sous-plafond	3 m
Type de plafond	Plafond mansardé
Éclairage	Points lumineux au plafond
Prise(s) électrique(s)	3


Laurent

 +32 490 26 57 82
 laurent.petaccia@weinvest.be

Sous-sol - Annexe 2 - 9.87 m²Longueur : **3.95 m** - Largeur : **2.51 m**

Sol	Carrelage
Hauteur sous-plafond	3 m
Type de plafond	Plafond mansardé
Éclairage	Points lumineux au plafond
Prise(s) électrique(s)	3

*Laurent*+32 490 26 57 82
laurent.petaccia@weinvest.be

Récapitulatif des mètres Longueur Largeur Superficie

Rez-de-chaussée

Hall d'entrée	3.55 m	1.18 m	4.21 m²
Salon	4.47 m	4.00 m	17.94 m²
Séjour	7.90 m	3.57 m	26.82 m²
Cuisine	4.47 m	2.70 m	8.29 m²
Garage	4.52 m	3.07 m	13.92 m²
Wc	1.55 m	0.97 m	1.51 m²
Escalier 1	1.86 m	0.80 m	1.49 m²
Escalier 2	2.24 m	0.80 m	1.79 m²

1er étage

Chambre 1	4.52 m	3.63 m	16.44 m²
Chambre 2	4.18 m	3.57 m	14.92 m²
Escalier 2	2.42 m	0.88 m	2.13 m²
Escalier 3	1.63 m	0.91 m	1.48 m²

Sous-sol

Salle de bains	2.98 m	2.41 m	7.22 m²
Cave 1	3.72 m	3.23 m	12.06 m²
Cave 2	1.79 m	1.17 m	2.09 m²
Cave 3	5.05 m	2.55 m	12.92 m²
Cave 4	4.50 m	2.95 m	13.31 m²
Escalier 1	1.41 m	0.78 m	1.11 m²
Pièce	4.18 m	3.83 m	16.05 m²
Annexe 1	3.63 m	2.52 m	9.17 m²
Annexe 2	3.95 m	2.51 m	9.87 m²



Laurent

+32 490 26 57 82
 laurent.petaccia@weinvest.be



Sous-sol



Laurent

+32 490 26 57 82
laurent.petaccia@weinvest.be



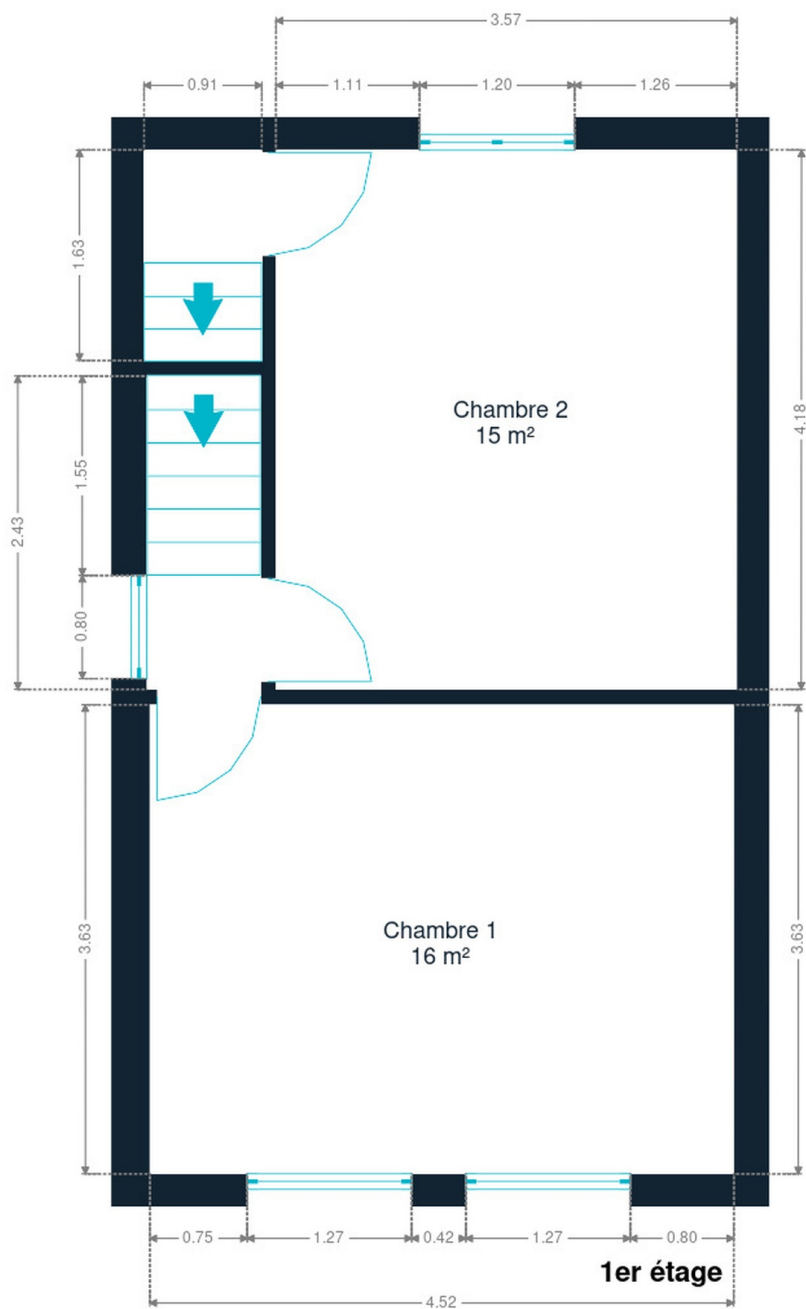
Rez-de-chaussée



Laurent

+32 490 26 57 82

laurent.petaccia@weinvest.be



1er étage



Technique

Toiture

Couverture

Tuiles terre cuite

Façade

Matériaux façade

Brique

Crépis

Châssis

Châssis

Vitrage double

Couleur blanc

Volets type roulant manuel

Matière pvc

Installation

Compteur électrique

Bi-horaire

Chauffage

Type central

Nature gaz

Poêle



Laurent

+32 490 26 57 82

laurent.petaccia@weinvest.be



Transports

Arrêt de bus	1300 m
Accès ferroviaire	1600 m
Accès autoroutier	1300 m

Écoles

École libre Saint-Louis	816 m
L'École des Étoiles	1474 m
Administration Communale de Charleroi	1631 m



Laurent

+32 490 26 57 82
 laurent.petaccia@weinvest.be

Points d'intérêts

Agence d'assurance	Bougard Monceau-sur-Sambre (Hecq-Assur)	691 m
Nourriture	Goraya	694 m
Maison funéraire	Centre Funéraire Charles - Renard	765 m
Nourriture	Renmans Monceau-Sur-Sambre	940 m
Station de métro	GOUTROUX Morgnies (M)	1127 m
Réparation de voiture	GENERALE PIECES AUTO M	1304 m
Animalerie	Les Reliefs Aquatiques	1328 m
Location de voitures	Rent a Car	1348 m
Station de transit	Marchienne-au-Pont	1575 m
Station de bus	MARCHIENNE-AU-PONT Route de Mons	1612 m
Magasin d'électronique	Cascio Electronics	1632 m
Magasin d'alcool	Maison Demiautte	2098 m
Hôpital	Hôpital Vincent Van Gogh	2361 m



Laurent

+32 490 26 57 82
 laurent.petaccia@weinvest.be

Les étapes d'achat d'un bien immobilier

1. BUDGET

En fonction de vos revenus et de vos économies (les "fonds propres") la banque va déterminer votre "capacité d'emprunt", c'est à dire le montant maximal du crédit.

3. OFFRE

Une fois le bien de vos rêves trouvé, vous rédigez une offre au propriétaire, qui lui notifie votre intérêt d'acheter à un prix donné et dans des conditions déterminées.

5. FINANCEMENT

Différents types de crédits hypothécaire existent. En négociant auprès de plusieurs banques, vous obtiendrez le crédit le plus avantageux pour votre situation. Une fois l'offre de prêt formelle obtenue, le compromis peut être signé.

7. SIGNATURE COMPROMIS

Une fois le compromis rempli et accepté par les parties, vous le signez chez le notaire du vendeur ou dans votre agence immobilière. La signature se fait en général dans le mois qui suit l'offre.

+ Vous payez une garantie équivalente à 5 ou 10% du prix de vente.

9. SIGNATURE DE L'ACTE

Maximum 4 mois après le compromis a lieu la signature de l'acte, chez votre notaire. C'est le moment où vous recevez les clés et devenez propriétaire.

+ Vous payez le solde, les frais de notaire et les coûts de l'acte.

2. RECHERCHE

Vous pouvez entamer vos recherches. Encodez vos critères sur les plateformes immobilières (immoweb, immovlan,...) et/ou les communiquez-les aux agences immobilières locales afin d'être notifié lorsqu'un bien est mis en vente.

4. NÉGOCIATION

Le propriétaire peut accepter votre offre, la refuser voir vous faire une contre-proposition (à accepter ou refuser en retour). Une fois les négociations abouties et l'offre contresignée, la vente est scellée.

6. COMPROMIS

Le compromis est le premier contrat formalisant l'engagement de vente. C'est soit le notaire soit l'agence immobilière qui va le rédiger.

8. RECHERCHES NOTARIÉES

Les notaires vont rassembler les documents et effectuer les recherches administratives, hypothécaires et fiscales auprès des administrations concernées. Une fois toutes les informations collectées, la date de signature peut être fixée.

10. TITRE DE PROPRIÉTÉ

Votre notaire transmet l'acte signé au bureau des hypothèques pour y être enregistré. Quelques semaines plus tard, il recevra le titre de propriété portant les cachets de l'administration fiscale, conservera l'original et vous transmettra une copie.

Acheté!



Quels sont les frais « cachés » à l'achat d'un bien immobilier ?

Lorsque vous faites l'acquisition d'une propriété, le prix de vente sera toujours additionné de taxes et frais annexes, appelés **«frais d'achat» et qui s'élèvent en moyenne à 15% du prix de vente** (sauf si vous bénéficiez d'un taux réduit ou d'un abattement). C'est votre notaire qui va les collecter, mais celui-ci va ensuite les redistribuer aux différentes administrations.

■ Exemple :



Prix d'achat

en Régions wallonne et bruxelloise
(sous réserve des éventuelles réductions de frais et abattements).

200.000 €

Total des frais d'achat

+ 29.175 €

Total de l'achat ▶

229.175 €

25.000 € Droits d'enregistrement

2.160 € Honoraires du notaire (soumis à la TVA*)

1.100 € Frais administratifs (soumis à la TVA*)

685 € TVA

230 € Transcription hypothécaire



Si votre achat est financé grâce à un crédit hypothécaire, il faudra ajouter les frais liés à un second acte notarié ; l'acte de crédit, qui va entraîner des frais supplémentaire dûs à la banque et au notaire. Renseignez-vous auprès de votre notaire pour connaître le montant total exact.

Nos services

Chez We Invest, nous sommes persuadés qu'un bon agent immobilier n'est pas nécessairement un secrétaire redoutable, un photographe hors-pair, un marketeur ingénieux ou un informaticien passionné. Nous avons donc décidé de former une agence immobilière avec une véritable équipe de professionnels pour entourer cet agent.

▼
Votre agent We Invest est plus qu'un ouvreur de porte: c'est un véritable conseiller, passionné. Il ou elle vous guidera et vous encadrera dans l'une des transactions la plus importante de votre vie. Grâce à sa certification IPI, vous êtes assurés que nos agents sont formés aux aspects techniques, juridiques, fiscaux et administratifs d'un achat et d'une vente.

▼
L'équipe de marketing: votre agent immobilier est soutenu par une équipe marketing professionnelle (photographes, vidéastes, publicitaires, graphistes, spécialistes du marketing digital, etc.) Grâce à nos supports, tels que les plans, les visites virtuelles, les vidéos ou le livret comme celui-ci, vous gagnez du temps en ne visitant que les propriétés qui vous correspondent vraiment !

▼
L'équipe technologique: Notre objectif est d'utiliser la technologie pour humaniser les transactions immobilières. Contradictoire ? Pas du tout : entourés d'outils et de services tech', le travail de nos agents immobiliers est considérablement allégé. Cela leur permet de se concentrer sur leur plus grande force : des conseils personnalisés pour que vous puissiez trouver la maison de vos rêves ou vendre la vôtre au meilleur prix.



Vous songez à vendre ?

Notre équipe est disponible pour vous soutenir dans chacun de vos projets de vente ou de mise en location. Faites évaluer votre propriété objectivement, gratuitement, et sans engagement. **Contactez votre agent immobilier We Invest et découvrez autour d'une tasse de café ce que nous pouvons faire pour vous.**