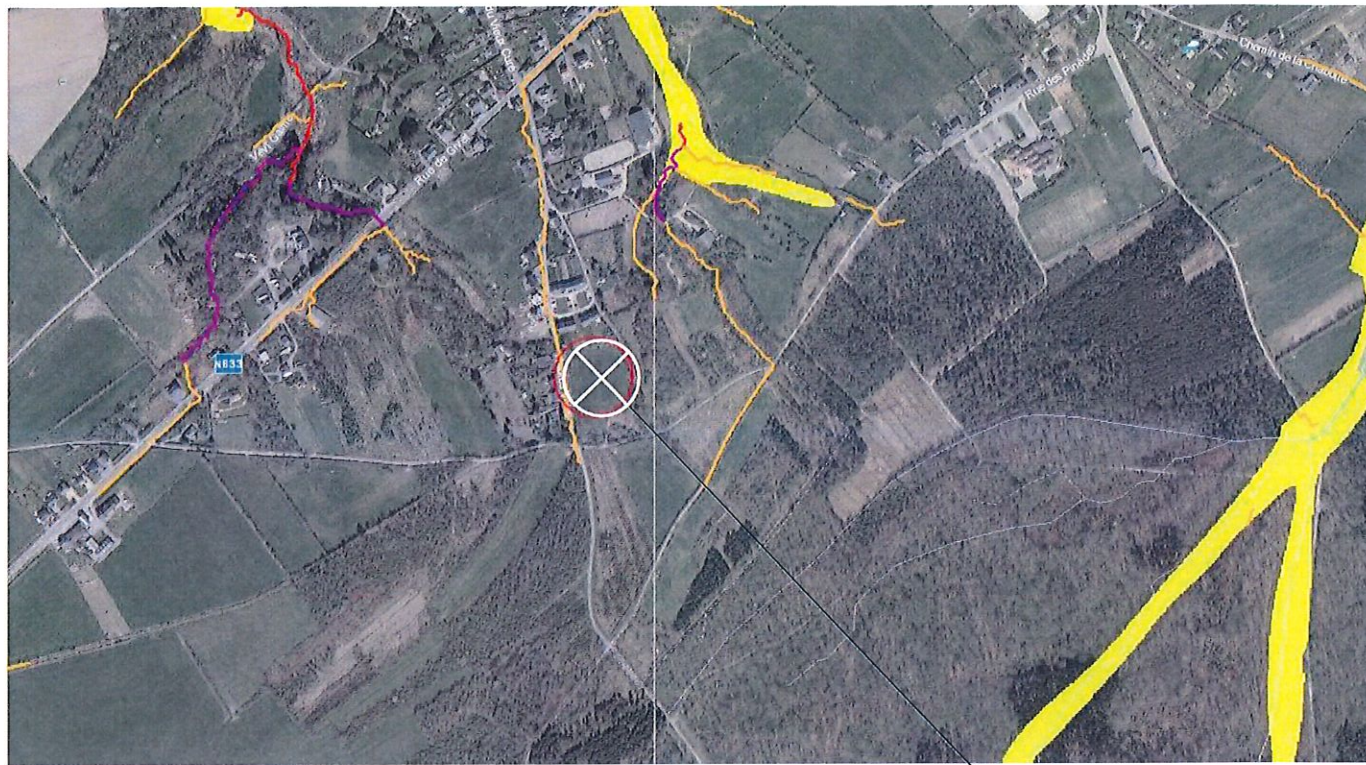
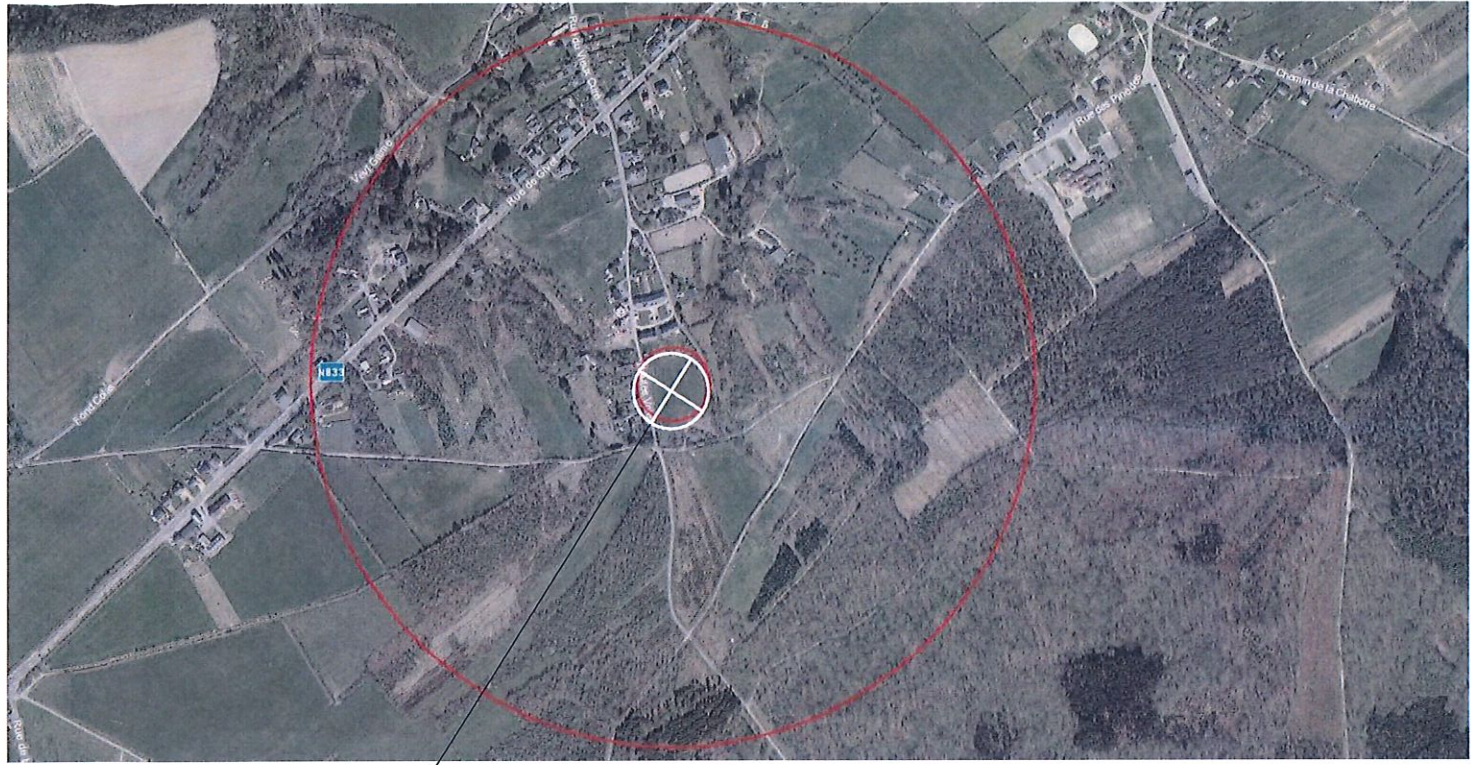


## Plan de secteur



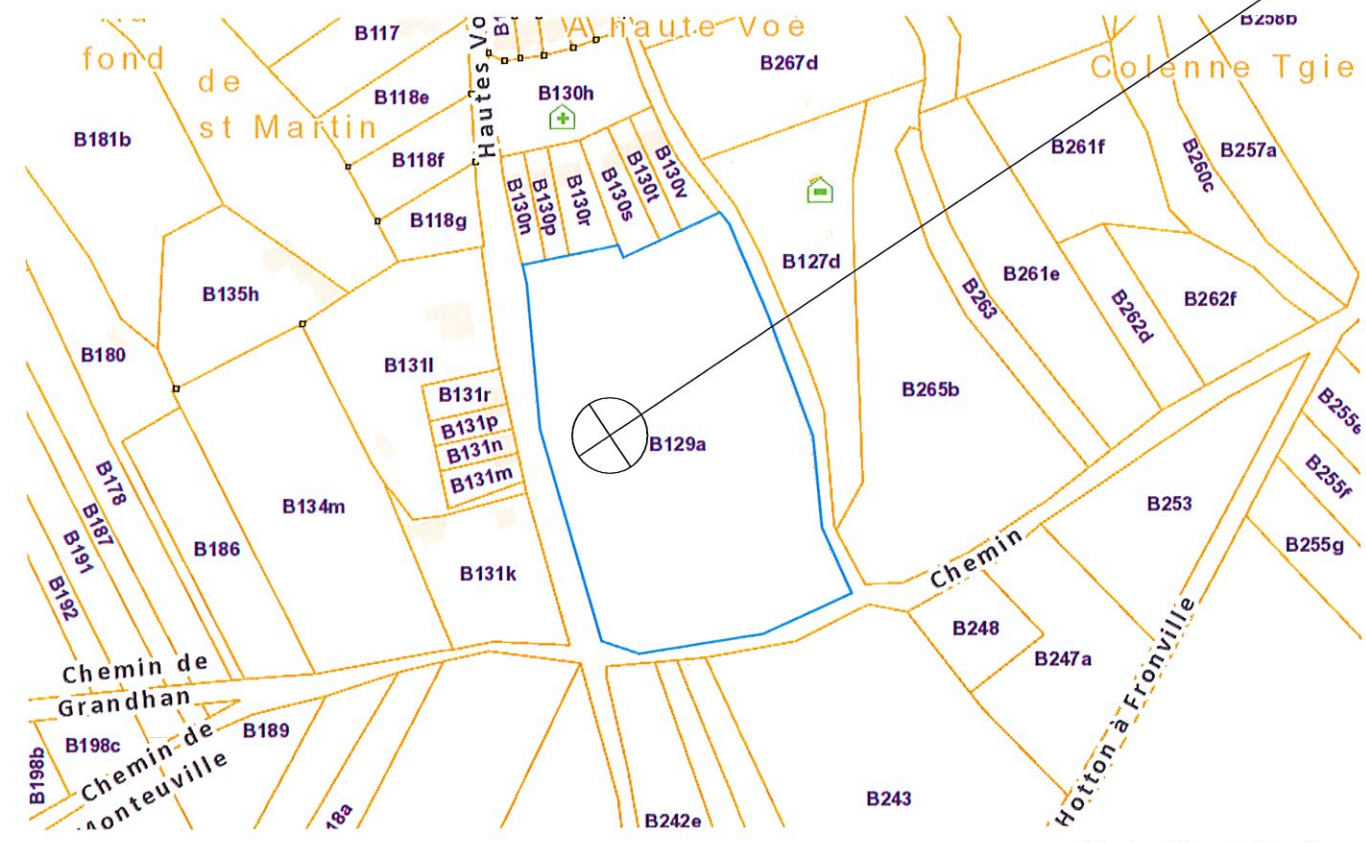


Alea d'inondation

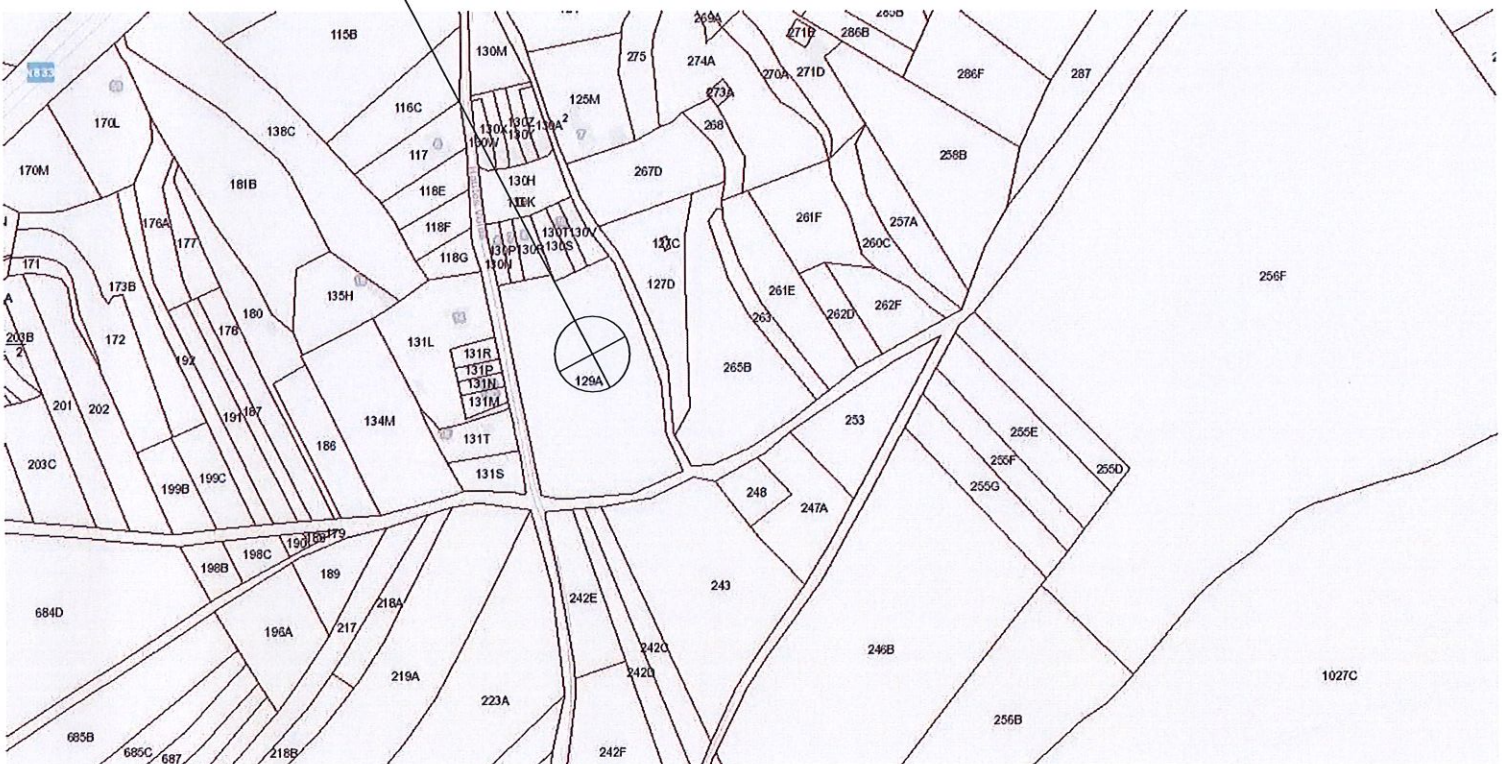


Rayon 500m

OBJET DE LA DEMANDE



Extrait cadastre



BDES





photo 1



photo 2



photo 3



photo 4



photo 5



photo 6



photo 7



photo 8



photo 9



photo 10

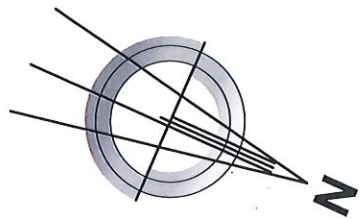
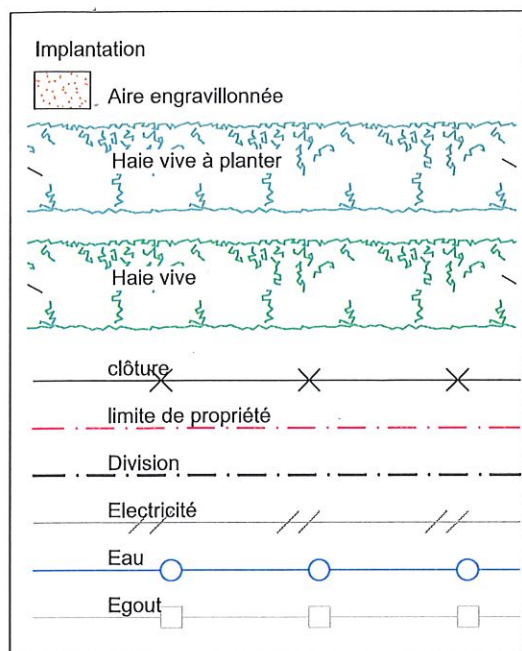


photo 11

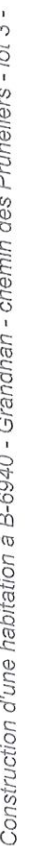
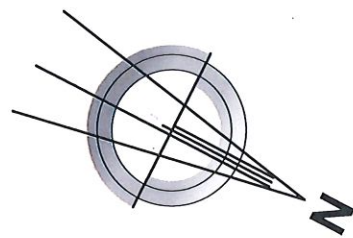


photo 12



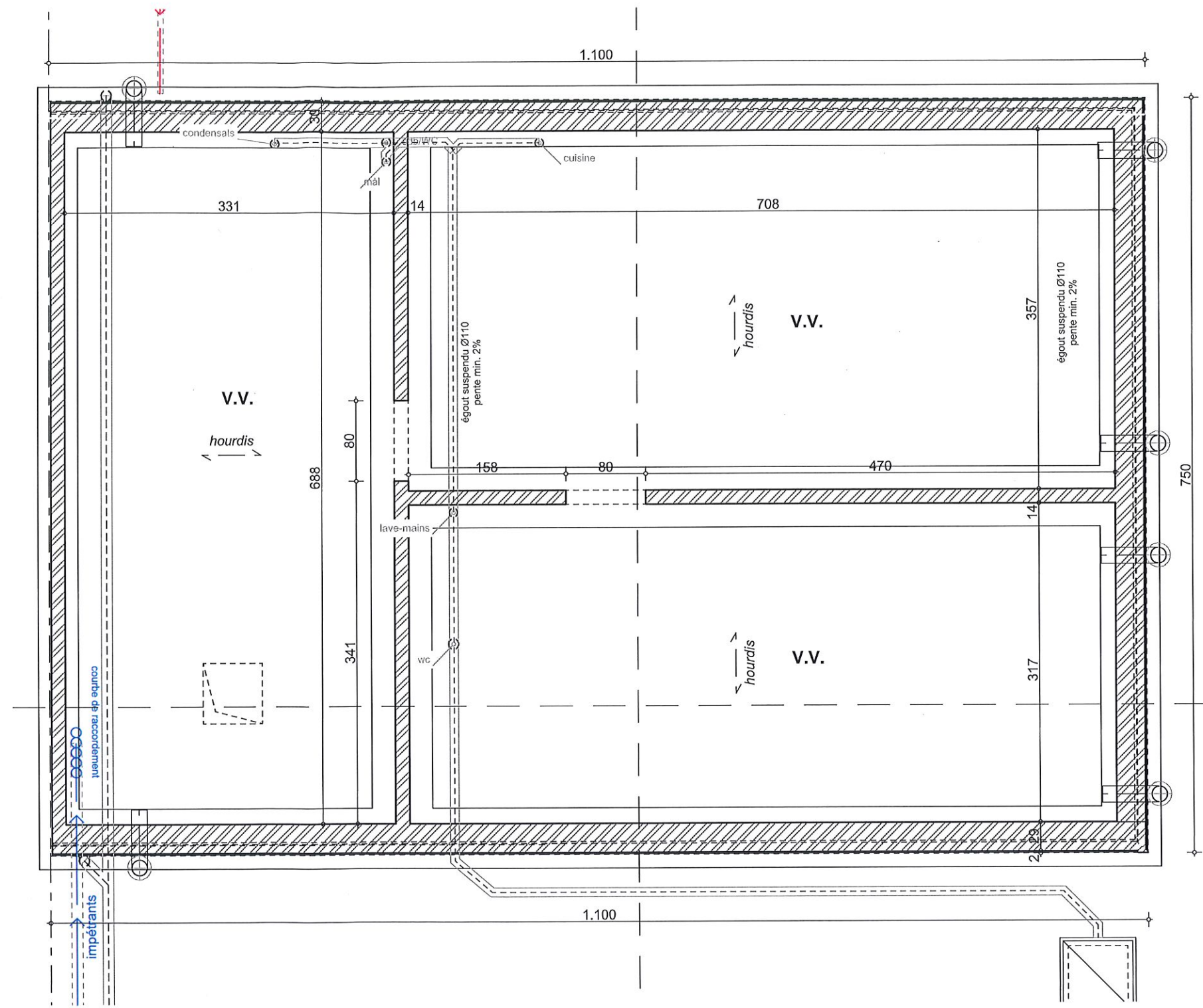
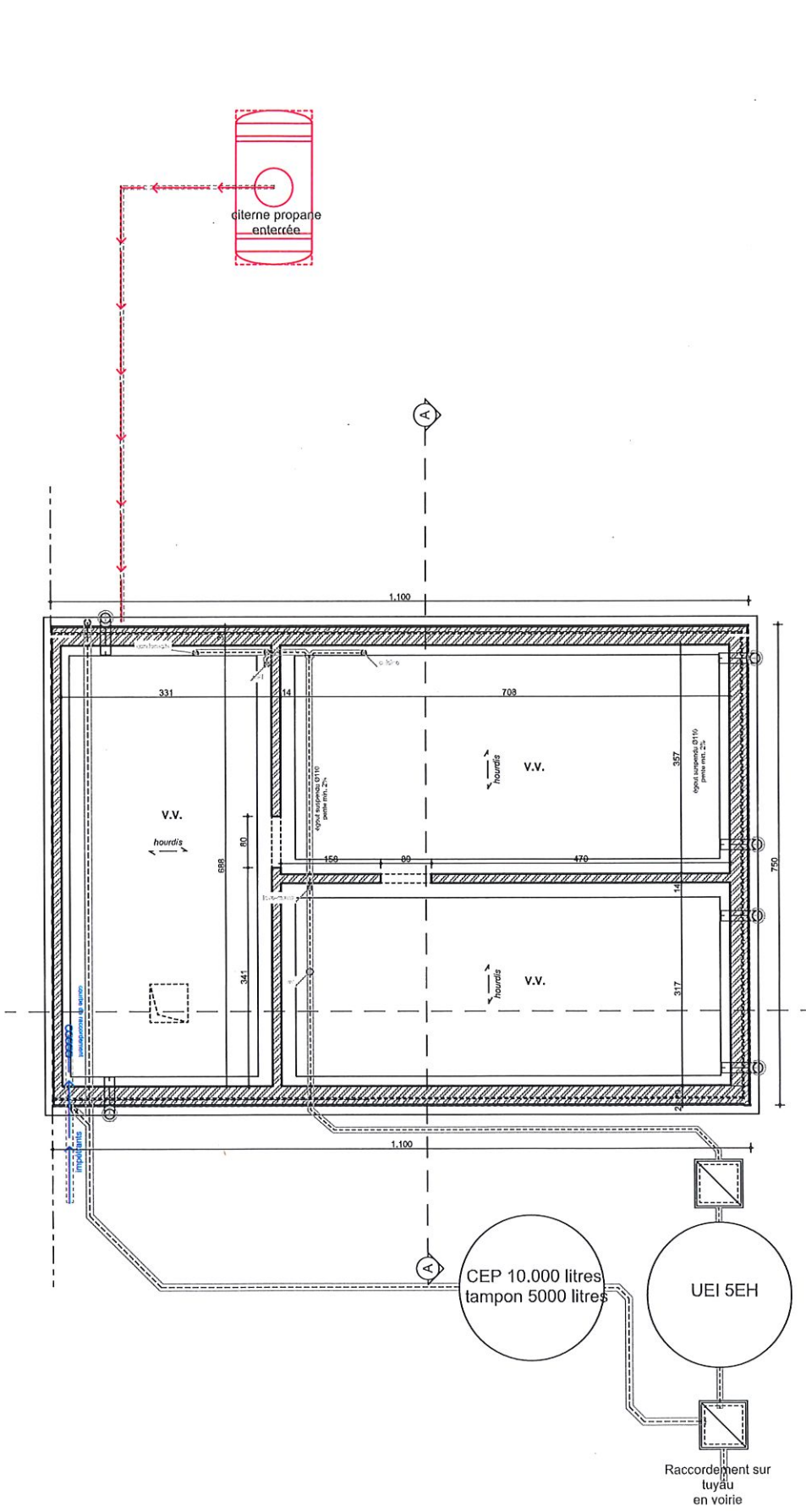




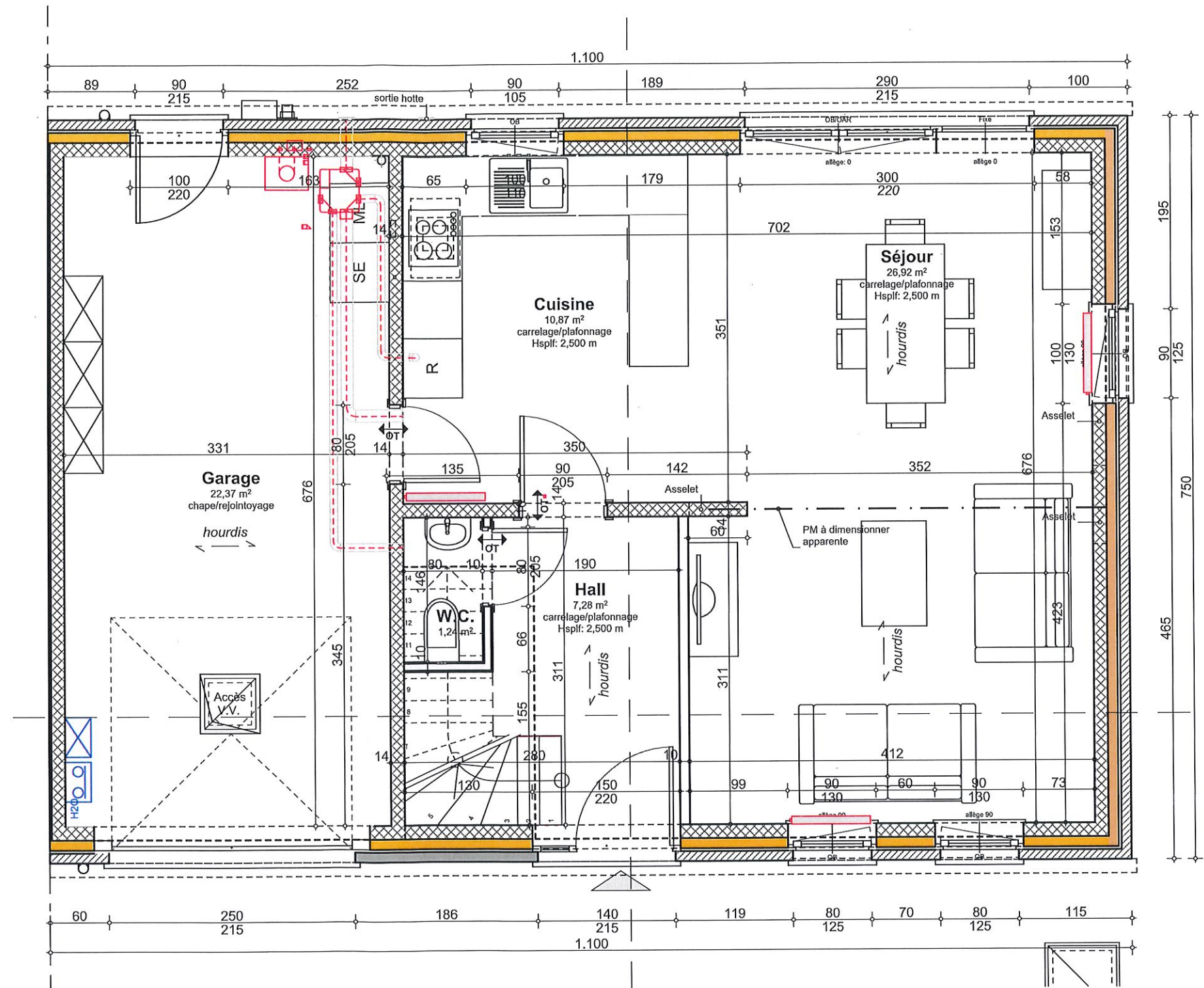




- ÉGOUTTAGE / RACCORDEMENTS
- Eaux usées en rejet vers unité d'épuration individuelle et tuyau en voirie,
  - évacuation des eaux pluviales vers CEP 10.000L (tampon 5000L) et tuyau en voirie;
  - raccordements aux équipements de voirie (impétrants);
  - citerne à GAZ 2400L enterrée.







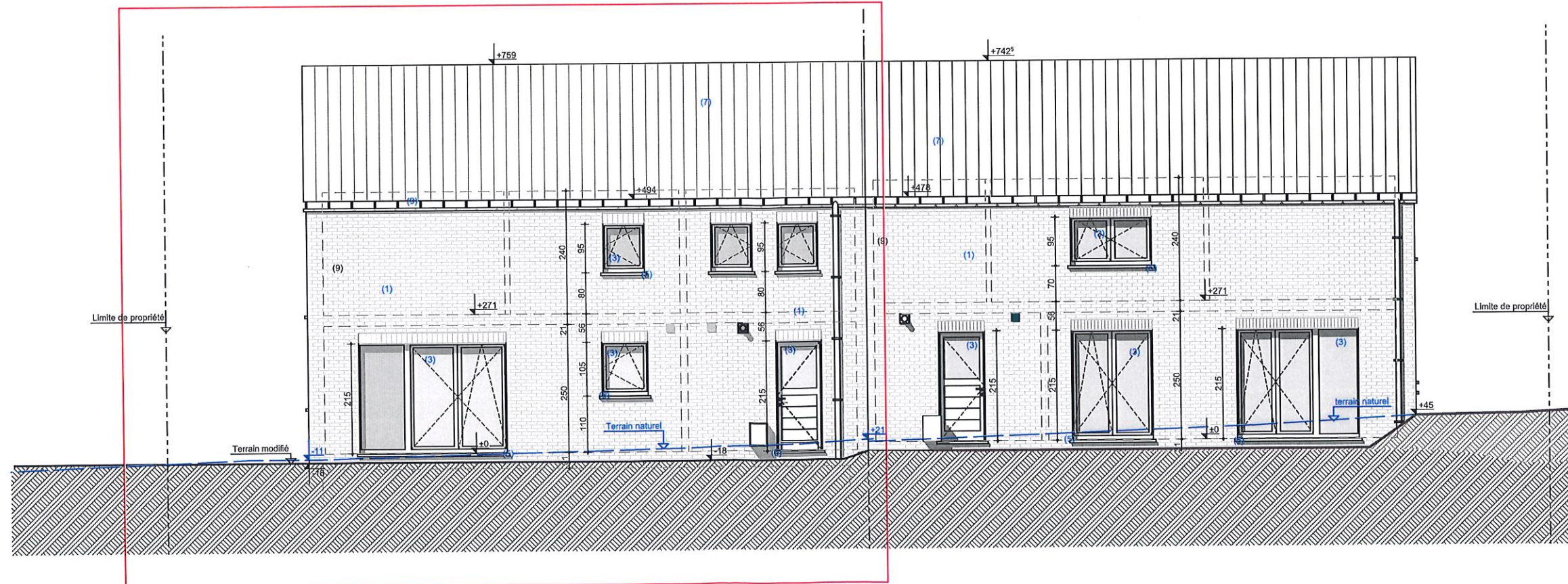
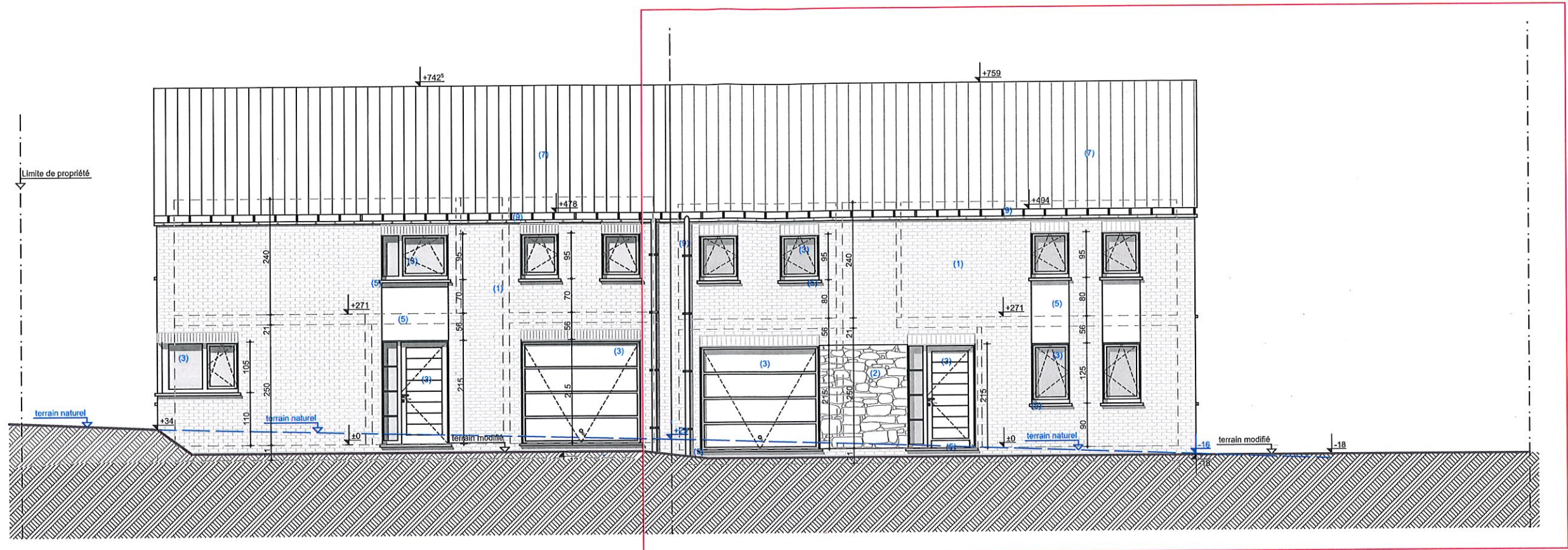






## MATERIAUX

- (1) parement de briques teinte brun rougeâtre uni;
- (2) parement de pierres de teinte locale;
- (3) ensemble des châssis de portes & fenêtres en PVC ton gris ou blanc;
- (5) seuils de portes & portes fenêtres ainsi que certaines parties entre les châssis en pierre bleue type "petit granit";
- (7) couverture en tuiles plates de teinte noire, ensemble des solins & contre-solins en zinc ton naturel;
- (9) gouttière ardennaise - descentes pluviales en zinc ton naturel;





## MATERIAUX

- (1) parement de briques teinte brun rougeâtre uni;
- (2) parement de pierres de teinte locale;
- (3) ensemble des châssis de portes & fenêtres en PVC ton gris ou blanc;
- (5) seuils de portes & portes fenêtres ainsi que certaines parties entre les châssis en pierre bleue type "petit granit";
- (7) couverture en tuiles plates de teinte noire, ensemble des solins & contre-solins en zinc ton naturel;
- (9) gouttière ardennaise - descentes pluviales en zinc ton naturel;

test étanchéité à réaliser  
poignées à clés ou garde-corps pour allège inférieure à 90cm  
norme NBN S 23-002 à appliquer dans le choix des vitrages

- ensemble des cotes & niveaux à vérifier avant intervention
- réseau d'égouttage à vérifier, sections & niveaux indicatifs
- toutes fondations à établir hors gel & sur bon sol, sections de semelles à définir suivant type de sol & (le cas échéant) étude de l'ingénieur
- l'ensemble des ouvrages de stabilité (poutres, asselets, colonnes, fondations,...) doivent faire l'objet d'une étude d'ingénieur.

