



215 000 €

Réf. BeyneHeusayGrandRoute338
Grand-Route 338 - 4610 Beyne-heusay



131 m²



2



1

CASULA SPRL

+32 84 77 00 43 - mail : info@easyhome-immo.be
Borchamps 24 --- 6900 Marche-en-Famenne
TVA : BE 0669 936 537 - IPI 509.677

Coordonnées du bien

Rue Grand-Route

N° 338

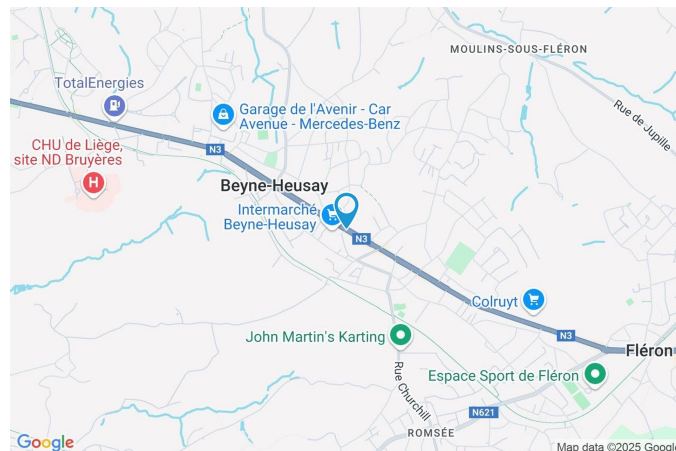
CP 4610

Ville Beyne-heusay

Pays Belgique

Latitude 50.620804

Longitude 5.657617



PARCELLE - DIMENSIONS ET AMÉNAGEMENTS

Orientation façade avant Sud-est
Déclivité

Largeur de la façade 2.00 m

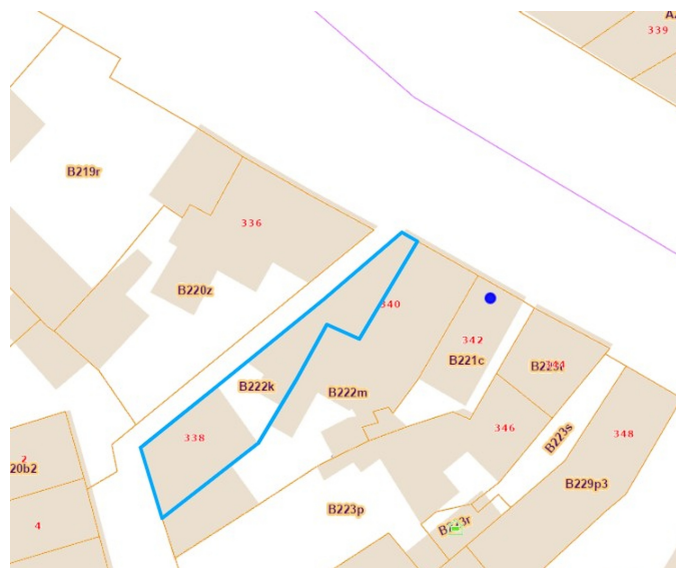
Surface bâtie au sol 108.00 m²

Profondeur de la parcelle 25 m

Surface de la parcelle 122.00 m²

Largeur de la parcelle 2.00 m

Informations provenant du site du cadastre



Description globale du bien

Etat général	Bon
Surface habitable	80 m²
Surface totale	131 m²
Nombre de façades	3
Nombre d'étages	3
Nombre de pièces	11
Nombre de chambre(s)	2
Nombre de salle de bains	1
	Maison
Garage	1 place(s)
Environnement	Zone d'habitation



Descriptif extérieur

Terrasse (terrain arrière)	15 m²
Prise(s) électrique(s) 1	
Éclairage	
Sol carrelage	
Orientation sud-ouest	

Aménagement intérieur

Rez-de-chaussée	82 m²
Salon, cuisine, garage, buanderie	
1er étage	32 m²
Chambre 1, chambre 2, salle de bains, escalier	
2ème étage	17 m²
Grenier 1, grenier 2, grenier 3	

Rez-de-chaussée

Salon



 superficie : 23.68 m²

Longueur : 9.10 m

Largeur : 4.33 m

Ouvert sur
Fenêtre

Cuisine
Châssis PVC double vitrage
type sans ouverture

Éclairage
Chauffage
Prise(s) électrique(s)

Spots encastrés
Radiateur(s)
9

Sol
Hauteur sous-plafond

Carrelage
2,60 m

Rez-de-chaussée

Cuisine



 superficie : 10.07 m²

Longueur : 4.89 m

Largeur : 3.48 m

Hauteur sous-plafond 2,50 m

Prise(s) électrique(s) 4

Ouvert sur Salon

Évier

Simple

Avec égouttoir

Plaque de cuisson

Type induction

De la marque Valberg

Hotte

Type hotte murale

Évacuation extérieure

De la marque Valberg

Frigo

Type combi encastré

De la marque Valberg

Lave-vaisselle

Type full-intégré

De la marque Valberg

Four

Type à air pulsé

De la marque Valberg

Fenêtre

Châssis PVC double vitrage

type oscillo-battants volets

type manuel matière pvc

Carrelage

Sol

Éclairage

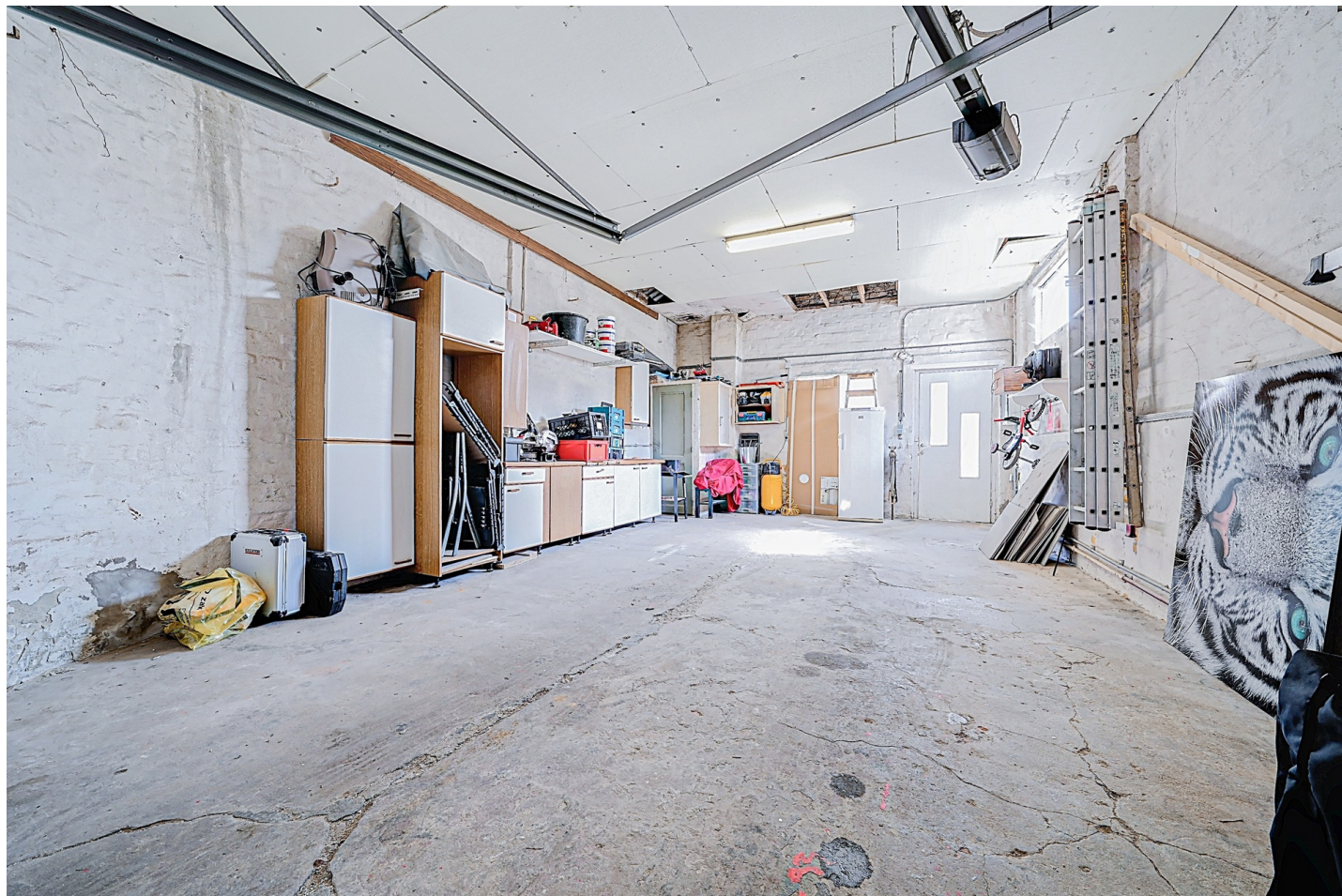
Points lumineux au plafond

Chauffage

Radiateur(s)

Rez-de-chaussée

Garage



 superficie : 44.10 m²

Longueur : 8.95 m

Largeur : 5.51 m

Nombre de voitures 1

Porte

Type ouverture manuelle sectionnelle

Matière aluminium

Fenêtre

Châssis type sans ouverture matière aluminium

Vitrage simple

Sol

Béton

Hauteur sous-plafond

3,15 m

Éclairage

Points lumineux au plafond

Prise(s) électrique(s)

7

Rez-de-chaussée

Buanderie


 superficie : 3.79 m²

Longueur : 2.30 m

Largeur : 2.03 m

Évier	1	Hauteur sous-plafond	2,40 m
WC	Classique	Éclairage	Points lumineux au plafond
Fenêtre	Type de fenêtre bloc de verre	Prise(s) électrique(s)	3
Sol	Carrelage		

1er étage

Chambre 1



 superficie : 5.93 m²

Longueur : 4.11 m

Largeur : 2.45 m

Fenêtre

Châssis PVC double vitrage
type oscillo-battants

Sol

Quick-Step

Hauteur sous-plafond

2,60 m

Éclairage

Points lumineux au plafond

Chauffage

Radiateur(s)

Prise(s) électrique(s)

1

Escalier

1

1er étage

Chambre 2



 superficie : 13.57 m²

Longueur : 4.38 m

Largeur : 3.73 m

Fenêtre	Châssis PVC double vitrage type oscillo-battants	Chauffage	Radiateur(s)
Sol	Quick-Step	Prise(s) électrique(s)	4
Hauteur sous-plafond	2,60 m	Prise télédistribution	1
Éclairage	Points lumineux au plafond		

1er étage

Salle de bains



 superficie : 9.34 m²

Longueur : 4.50 m

Largeur : 2.93 m

Hauteur sous-plafond 2,46 m

Prise(s) électrique(s) 2

Baignoire

Ovale

Avec paroi de douche

WC Suspendu

Lavabo

Sèche-serviettes

Fenêtre

Éclairage

Chauffage

Sol

Double

Oui

Châssis PVC double vitrage
type oscillo-battants

Points lumineux au plafond

Radiateur(s)

Carrelage

2ème étage

Grenier 1

 superficie : 2.33 m²

Longueur : 1.73 m

Largeur : 1.63 m

Type de grenier

Seulement rangement

Sol

Vinyle

Hauteur sous-plafond

1,20 m

Type de plafond

Plafond mansardé

2ème étage

Grenier 2


 superficie : 10.21 m²

Longueur : 3.96 m

Largeur : 3.74 m

Type de grenier

Aménageable

Fenêtre

Type de fenêtre bloc de verre

Sol

Vinyle

Hauteur sous-plafond

1,85 m

Type de plafond

Plafond mansardé

Escalier

1

2ème étage

Grenier 3


 superficie : 4.64 m²

Longueur : 4.19 m

Largeur : 1.16 m

Type de grenier

Seulement rangement

Sol

Vinyle

Hauteur sous-plafond

1,20 m

Type de plafond

Plafond mansardé

Autres

1ER ÉTAGE - ESCALIER

 superficie : 3.07 m²

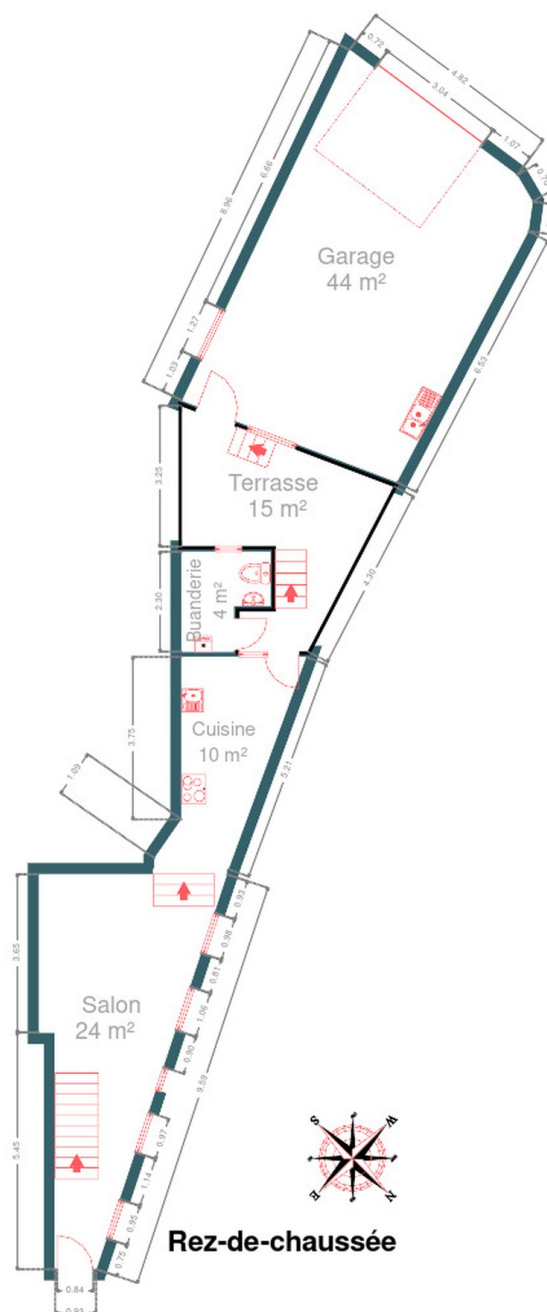
Longueur : 2.82 m

Largeur : 2.15 m

RÉCAPITULATIF DES MÉTRÉS

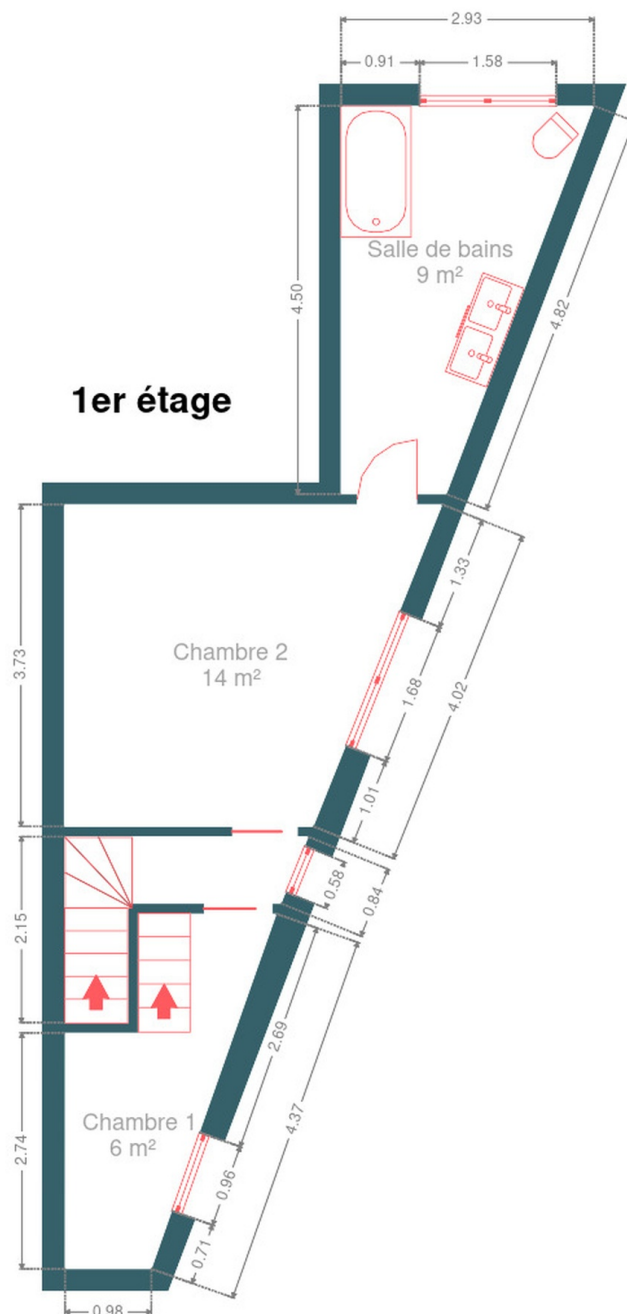
Rez-de-chaussée	Longueur	Largeur	Superficie
Salon	9.10 m	4.33 m	23.68 m ²
Cuisine	4.89 m	3.48 m	10.07 m ²
Garage	8.95 m	5.51 m	44.10 m ²
Buanderie	2.30 m	2.03 m	3.79 m ²
1er étage	Longueur	Largeur	Superficie
Chambre 1	4.11 m	2.45 m	5.93 m ²
Chambre 2	4.38 m	3.73 m	13.57 m ²
Salle de bains	4.50 m	2.93 m	9.34 m ²
Escalier	2.82 m	2.15 m	3.07 m ²
2ème étage	Longueur	Largeur	Superficie
Grenier 1	1.73 m	1.63 m	2.33 m ²
Grenier 2	3.96 m	3.74 m	10.21 m ²
Grenier 3	4.19 m	1.16 m	4.64 m ²
Total			130.73 m ²

Plan - Rez-de-chaussée

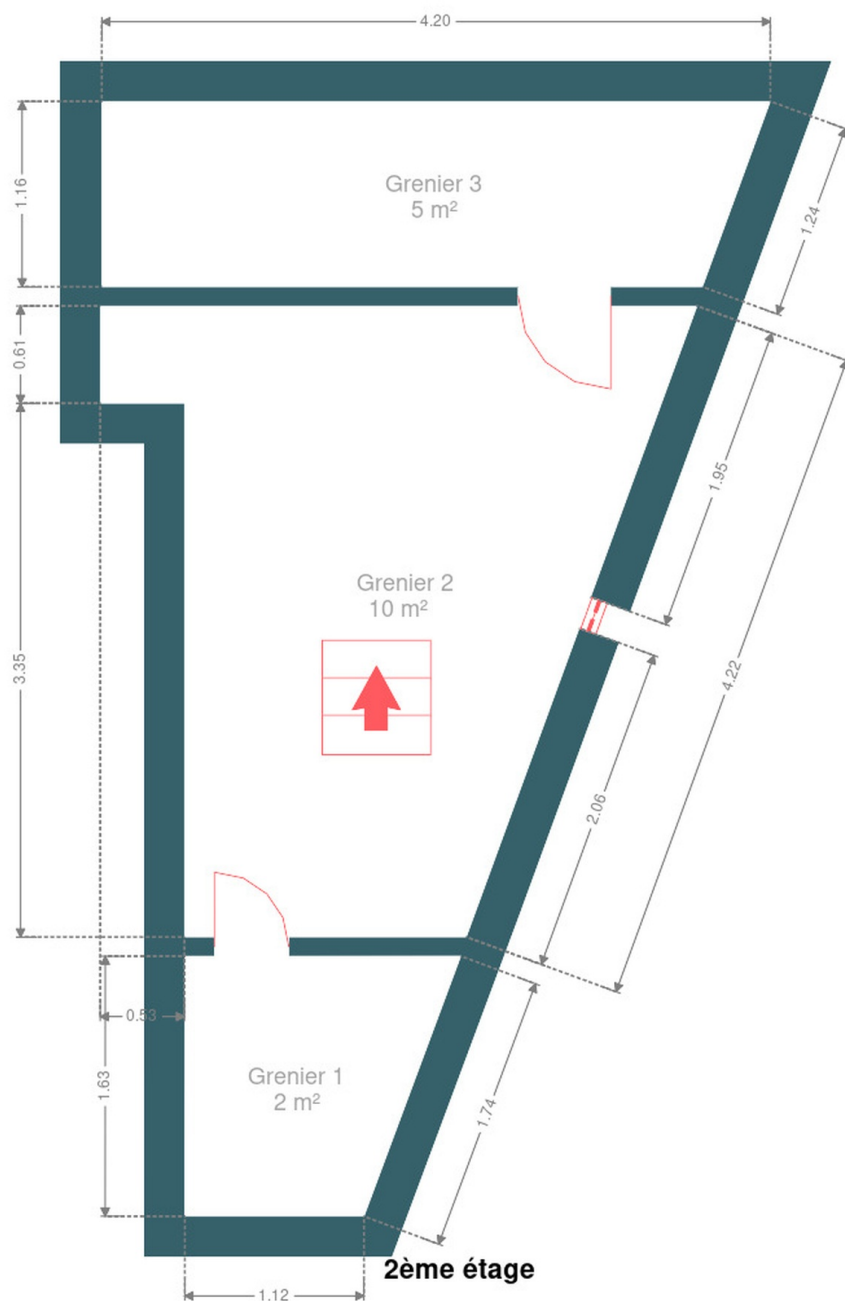


Rez-de-chaussée

Plan - 1er étage



Plan - 2ème étage



Extérieur



Technique

Zingueries Matériaux zinc
État Bon
Couverture Ardoises artificielles

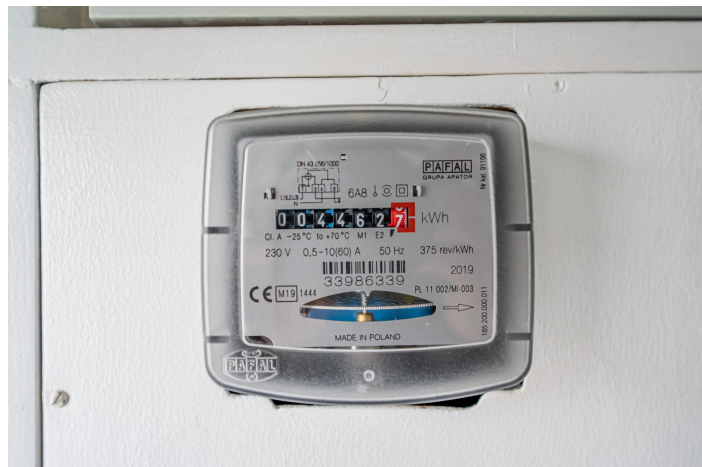
Matériaux façade Brique
Etat Bon

Châssis
Couleur blanc
Vitrage double
Volets type manuel
Matière pvc

Compteur gaz Oui
Compteur électrique Mono-horaire

Chauffage
Type central
Nature gaz
Radiateur(s)
Type à condensation à ventouse
Vaillant

Compt. d'eau Nombre 1



Description détaillée de l'environnement

MOBILITÉ

Arrêt de bus	50 m
Accès ferroviaire	3200 m
Accès autoroutier	7300 m

ÉCOLES

Ecole Jean XXIII Asbl	208 m
Ecole Libre Fondamentale de Bois de Breux	1885 m
Centre scolaire Sainte Julienne DOA	1966 m



POINTS D'INTÉRÊTS

Hôpital	280 m
Centre de Réadaptation Fonctionnelle pour Adultes	
Réparation de voiture	1019 m
Garage Lejeune	
Bureau local du gouvernement	1591 m
Maison de l'Emploi (Forem)	
Station de bus	1860 m
FLERON Terminus (stationnement)	
Restaurant	1915 m
Le Grain de Sel	
Magasin de vêtements	2166 m
9 bulles Store - Mode future maman	
Réparation de voiture	2501 m
Collignon & Fils - Autos - Démolition	
Bijouterie	2509 m
Nao	

Plan situation



🏠 EasyHome

📍 Borchamps 24, 6900
Marche-en-Famenne

✉ info@easyhome-immo.be

☎ +32 84 77 00 43

🌐 <https://www.easyhome-immo.be/>

📄 N° IPI : 509.677

👤 Philippe DANS

✉ philippe.dans@easyhome-immo.be

☎ +32 472 08 16 12

Philippe
DANS