



Avenue du Centre Sportif 57 6/N2

1300 WAVRE

€ 290.000



Prix
€ 290.000



Surface habitable
100 m²



Surface terrain
-



Salle de bains
1



Nombre de chambres
2



Garage
Oui (1)



Parking
Non

Année de construction

1968

Année de rénovation

0

Nombre de façade

2 façades

Environnement

Quartier calme

Jardin

Non

Orientation du jardin

Terrasse

Oui

Cave

Oui

Dépendance

-

Cuisine

Entièrement équipée

Electricité

Pas encore demandé(e)

Panneaux photovoltaïque

-

Type de chauffage

C.C. au gaz

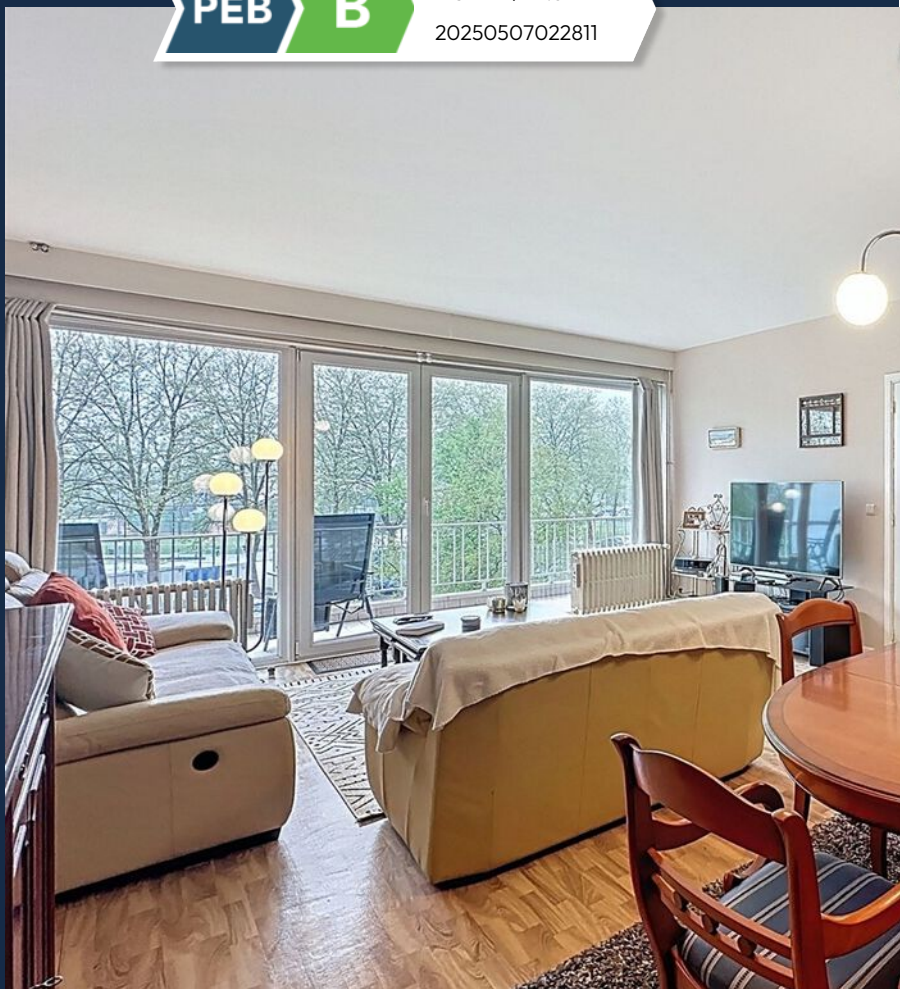
Châssis

PVC, Double vitrage

PEB

B

125 kWh/m².an
20250507022811



Description DE BIEN



Basse-Wavre, Spacieux appartement 2 chambres. Cadre de vie idéal avec vue dégagée. Il dépose d'un lumineux séjour avec vue et accès sur une large terrasse exposée sud. Les deux chambres sont de dimensions confortables, dont une dispose d'un balcon. Cuisine équipée, salle de bain et nombreux rangements complète cet appartement. Cave en sous-sol. Box de garage inclus dans la vente. Obligation locative. Belle opportunité, prenez rendez-vous !

DESCRIPTION : Caves : oui 2ème étage : Hall d'entrée avec coin vestiaire 10 m², réduite de rangement 1,5 m², wc, 1 m², Séjour de 30 m² avec terrasse de 12 m², cuisine équipée 11 m², deux chambres de 14 et 15 m² dont une avec balcon et remise de rangement, salle-de-bain 5 m² Garage : box de garage individuel inclus dans le prix.

EQUIPEMENT : Electricité : 220v, encastrée, Réception à faire
Chauffage : au gaz de ville. Châssis : PVC double vitrage.

Cuisine : équipée (meubles, évier, induction, hotte, four, lave-vaisselle) Sanitaires : wc avec lave-mains. Salle de bain : Bain, lavabo, et coin buanderie. Raccordements : eau, gaz, électricité, Téléphone, Internet

DIVERS : Loyer : 850€/m Charges +/- 182€/m comprenant les charges communes, le fond de réserve et charge pour le garage. Charges consommation privative

Êtes-vous intéressé(e) ou avez-vous des questions ?

Je m'appelle **Julie Baumat**
et je suis là pour vous aider.

Contactez-moi

0470/04.15.18

julie@caphouses.be

pour un descriptif détaillé,

scannez-moi



Agence de Jodoigne

Chaussée de Charleroi 371,

1370 Jodoigne

010/87.20.87

jodoigne@caphouses.be

Agence de Wavre

Venelle Grand Bon Dieu du Tour 2,

1300 Wavre

010/87.20.88

wavre@caphouses.be

www.caphouses.be