



175 000 €

Réf. LiègeChamps80
Rue des Champs 80 - 4020 Liège



181 m²



4



1

CASULA SPRL

+32 84 77 00 43 - mail : info@easyhome-immo.be
Borchamps 24 --- 6900 Marche-en-Famenne
TVA : BE 0669 936 537 - IPI 509.677

Coordonnées du bien

Rue Rue des Champs

N° 80

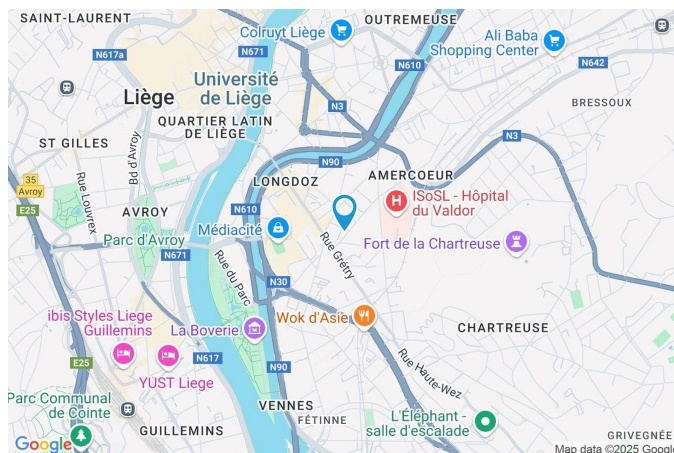
CP 4020

Ville Liège

Pays Belgique

Latitude 50.633175

Longitude 5.584968



PARCELLE - DIMENSIONS ET AMÉNAGEMENTS

Orientation façade avant Sud-est
Déclivité

Largeur de la façade 6.00 m

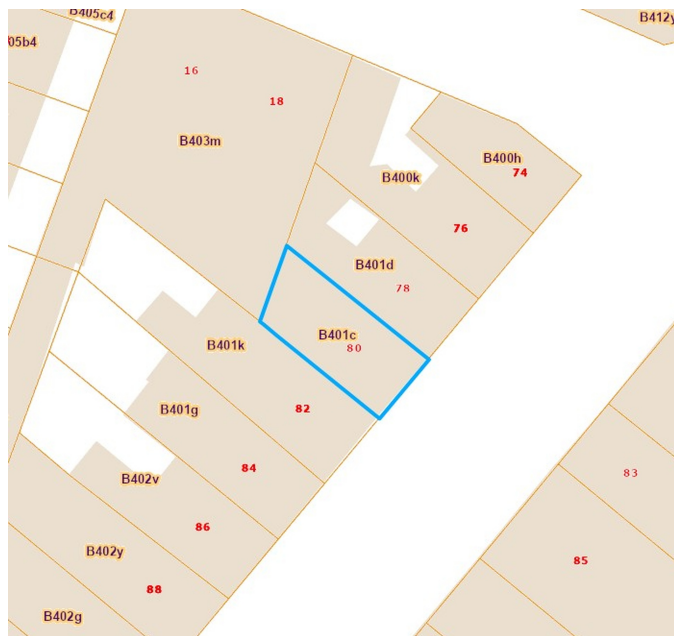
Surface bâtie au sol 70.00 m²

Profondeur de la parcelle 13 m

Surface de la parcelle 70.00 m²

Largeur de la parcelle 6.00 m

Informations provenant du site du cadastre



Description globale du bien

Etat général	À rafraîchir
Surface habitable	143 m ²
Surface totale	181 m ²
Nombre de façades	2
Nombre d'étages	4
Nombre de pièces	15
Nombre de chambre(s)	4
Nombre de salle de bains	1
	Maison



Descriptif extérieur

Terrasse (terrain arrière)	8.5 m ²
Sol pavés	
Pergola prise(s) électrique(s) 2	
Orientation nord-ouest	

Aménagement intérieur

Rez-de-chaussée	51 m ²
Hall d'entrée, séjour, cuisine, escalier	
1er étage	47 m ²
Hall de nuit, chambre 1, chambre 2, salle de bains, wc 1	
2ème étage	45 m ²
Chambre 3, chambre 4, escalier	
Sous-sol	38 m ²
Cave, hall de cave, chaufferie	

Rez-de-chaussée

Hall d'entrée

 superficie : 11.15 m²

Longueur : 8.30 m

Largeur : 1.59 m

Porte**Fenêtre****Hauteur sous-plafond****Éclairage**

Pvc

Châssis PVC double vitrage
type sans ouverture

3.7 m

Au plafond

Escalier

Bois

Droit

Parlophone

Oui

Rez-de-chaussée

Séjour



 superficie : 31.81 m²

Longueur : 8.30 m

Largeur : 3.95 m

Fenêtre

Châssis type oscillo-battants battants matière bois
Vitrage simple
Châssis PVC double vitrage type volets type manuel

Sol

Tapis plain

Hauteur sous-plafond

3.65 m

Éclairage

Chauffage

Prise(s) électrique(s)

Prise téléphone

Prise réseau

Points lumineux au plafond

Radiateur(s)

5

Oui

Oui

Rez-de-chaussée

Cuisine



 superficie : 7.63 m²

Longueur : 3.61 m

Largeur : 2.23 m

Hauteur sous-plafond 2.5 m
Prise(s) électrique(s) 1
Type Semi-équipée
Accès Terrasse
Évier
Simple
Avec égouttoir
Matière inox
Plaque de cuisson
Type gaz
De la marque 1
Hotte
Type hotte murale
De la marque Beko

Frigo
Type encastré combi
De la marque 1
Four De la marque 1
Porte
Matière pvc vitrée
Vitrage double
Fenêtre Châssis PVC double vitrage
type oscillo-battants
Carrelage
Sol Points lumineux au plafond
Éclairage Radiateur(s)
Chauffage

1er étage

Hall de nuit

 superficie : 9.22 m²

Longueur : 5.40 m

Largeur : 1.71 m

Escalier

Bois

Avec palier

Sol

Vinyle

Hauteur sous-plafond

3.25 m

Éclairage

Au plafond

Parlophone

Oui

1er étage

Chambre 1


 superficie : 15.62 m²

Longueur : 4.23 m

Largeur : 3.69 m

Fenêtre

Châssis PVC double vitrage
type oscillo-battants

Sol

Tapis plain

Hauteur sous-plafond

3.25 m

Éclairage

Points lumineux au plafond

Chauffage

Radiateur(s)

Prise(s) électrique(s)

2

1er étage

Chambre 2


 superficie : 14.94 m²

Longueur : 4.08 m

Largeur : 3.65 m

Fenêtre

Châssis PVC double vitrage
type oscillo-battants

Sol

Vinyle

Hauteur sous-plafond

3.25 m

Éclairage

Points lumineux au plafond

Chauffage

Radiateur(s)

Prise(s) électrique(s)

2

1er étage

Salle de douche



 superficie : 5.02 m²

Longueur : 2.91 m

Largeur : 1.72 m

Hauteur sous-plafond

3.2 m

Prise(s) électrique(s)

1

Type

Douche

Douche

Cabine

WC

Lavabo

Fenêtre

Éclairage

Classique

Simple

Châssis PVC double vitrage
type oscillo-battants

Mural

1er étage

Wc 1



 superficie : 1.75 m²

Longueur : 1.04 m

Largeur : 1.69 m

WC

Classique

Sol

Carrelage

Lavabo

Simple

Hauteur sous-plafond

2.4 m

Fenêtre

Châssis PVC double vitrage
type oscillo-battants

Éclairage

Points lumineux mural

2ème étage

Chambre 3



 superficie : 15.66 m²

Longueur : 4.25 m

Largeur : 3.67 m

Avec coin douche

Évier simple

WC classique

Fenêtre

Châssis PVC double vitrage
type oscillo-battants

Sol

Tapis plain

Hauteur sous-plafond

2.4 m

Éclairage

Points lumineux au plafond

Chauffage

Radiateur(s)

Prise(s) électrique(s)

3

2ème étage

Chambre 4



 superficie : 22.43 m²

Longueur : 5.44 m

Largeur : 4.11 m

Sol

Vinyle

Chauffage

Radiateur(s)

Hauteur sous-plafond

3 m

Prise(s) électrique(s)

2

Éclairage

Points lumineux au plafond

Sous-sol

Cave


 superficie : 14.20 m²

Longueur : 3.85 m

Largeur : 3.69 m

Voutée

Oui

Sol

Briques

Hauteur sous-plafond

2.15 m

Éclairage

Points lumineux mural

Sous-sol

Chauderie



 superficie : 14.04 m²

Longueur : 3.86 m

Largeur : 3.63 m

Sol

Briques

Hauteur sous-plafond

2.15 m

Éclairage

Points lumineux mural

Autres

REZ-DE-CHAUSSÉE - ESCALIER

 superficie : 0.67 m²

Longueur : 0.94 m

Largeur : 0.71 m

2ÈME ÉTAGE - ESCALIER

 superficie : 6.87 m²

Longueur : 4.24 m

Largeur : 1.61 m

SOUS-SOL - HALL DE CAVE

 superficie : 9.75 m²

Longueur : 7.84 m

Largeur : 1.24 m

Sol

Briques

Escalier

Hauteur sous-plafond

2.15 m

Béton

Éclairage

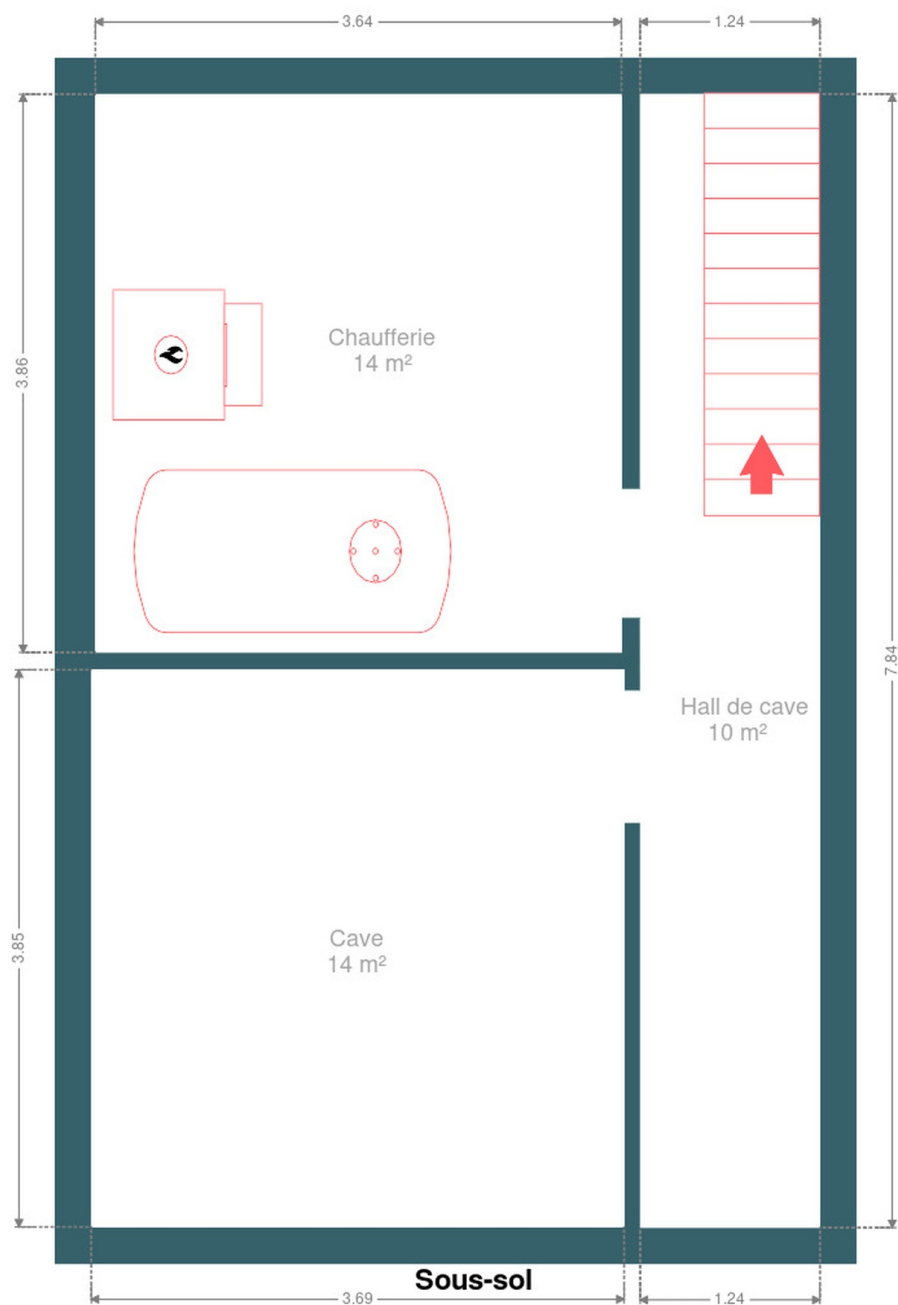
Mural

Droit

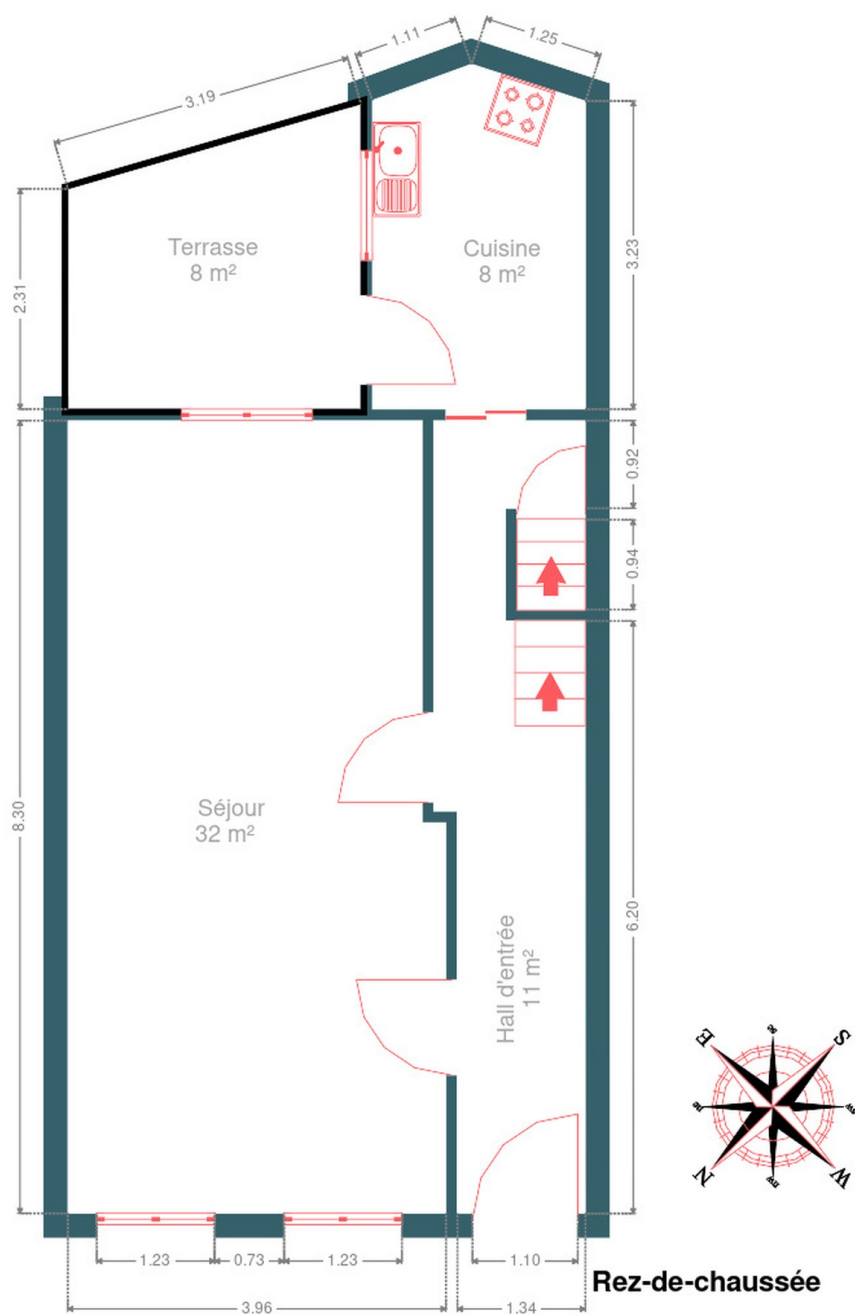
RÉCAPITULATIF DES MÉTRÉS

Rez-de-chaussée	Longueur	Largeur	Superficie
Hall d'entrée	8.30 m	1.59 m	11.15 m ²
Séjour	8.30 m	3.95 m	31.81 m ²
Cuisine	3.61 m	2.23 m	7.63 m ²
Escalier	0.94 m	0.71 m	0.67 m ²
1er étage	Longueur	Largeur	Superficie
Hall de nuit	5.40 m	1.71 m	9.22 m ²
Chambre 1	4.23 m	3.69 m	15.62 m ²
Chambre 2	4.08 m	3.65 m	14.94 m ²
Salle de douche	2.91 m	1.72 m	5.02 m ²
Wc 1	1.04 m	1.69 m	1.75 m ²
2ème étage	Longueur	Largeur	Superficie
Chambre 3	4.25 m	3.67 m	15.66 m ²
Chambre 4	5.44 m	4.11 m	22.43 m ²
Escalier	4.24 m	1.61 m	6.87 m ²
Sous-sol	Longueur	Largeur	Superficie
Cave	3.85 m	3.69 m	14.20 m ²
Hall de cave	7.84 m	1.24 m	9.75 m ²
Chauufferie	3.86 m	3.63 m	14.04 m ²
Total			180.76 m ²

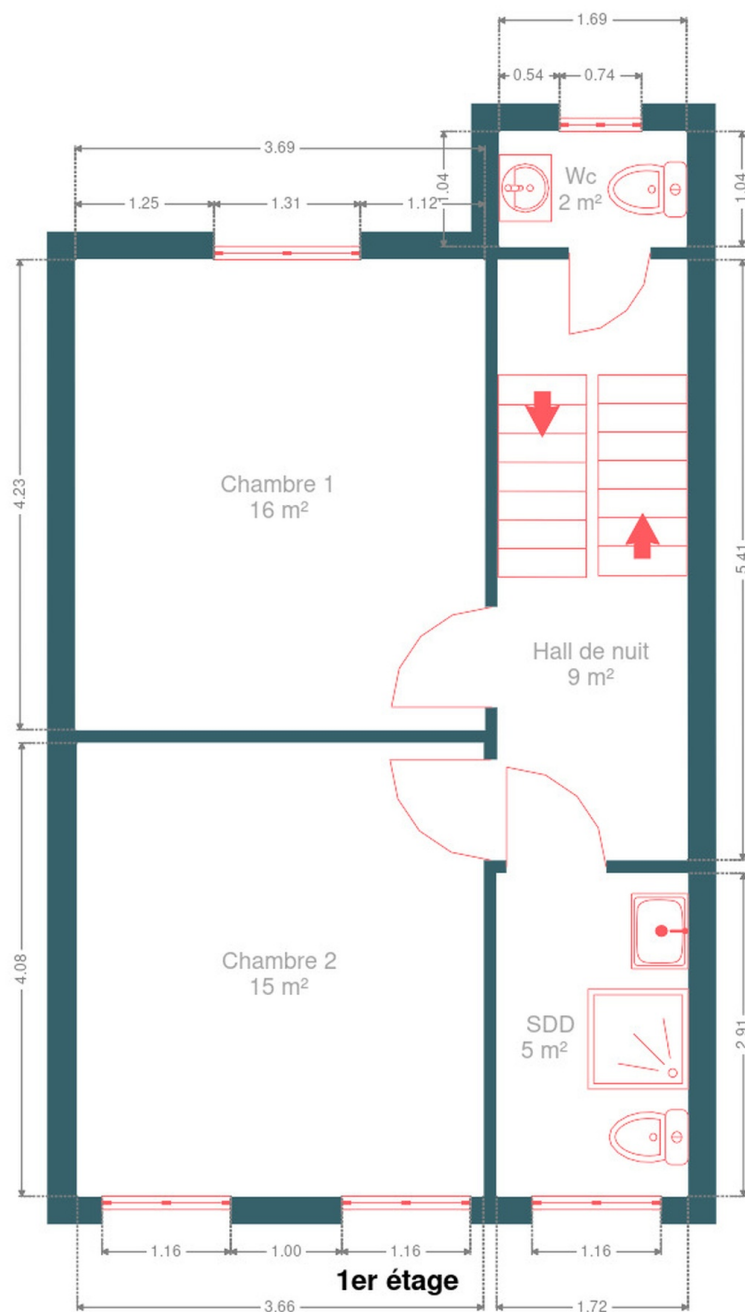
Plan - Sous-sol



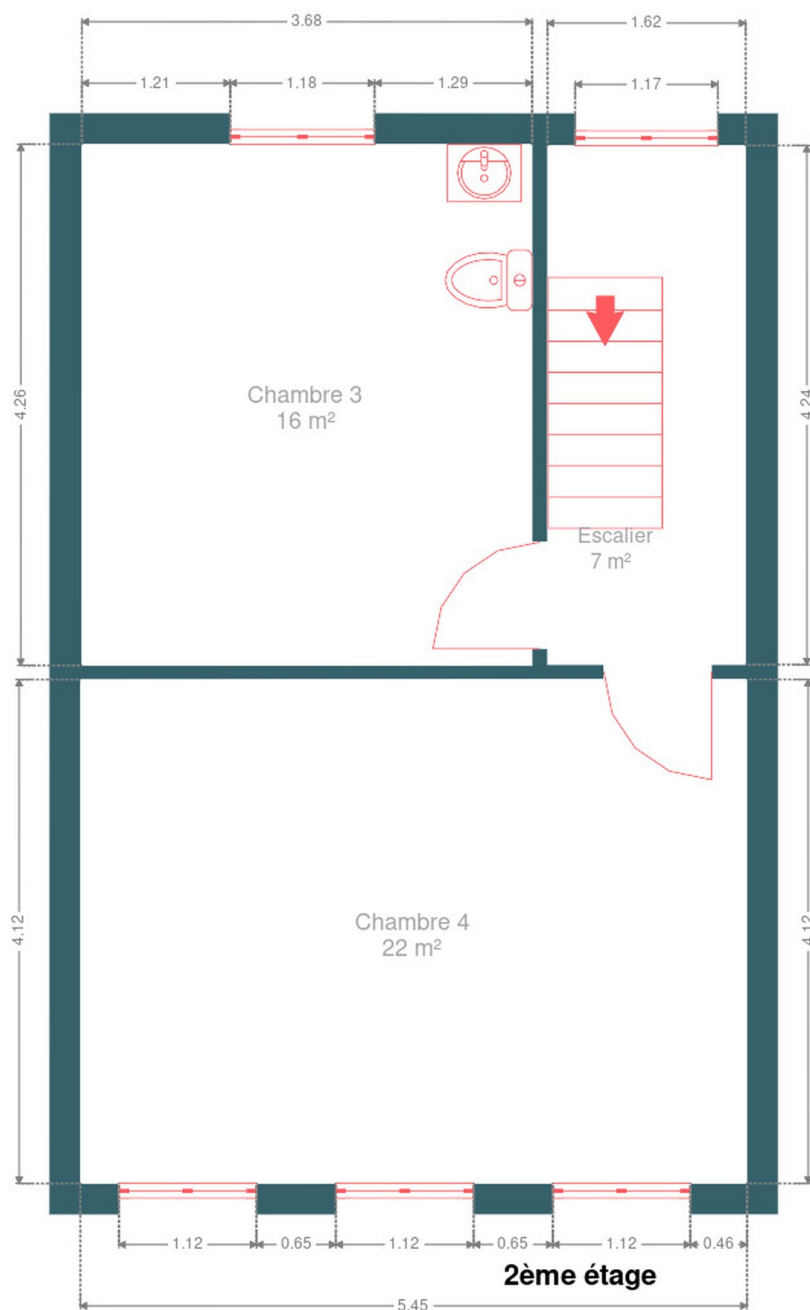
Plan - Rez-de-chaussée



Plan - 1er étage



Plan - 2ème étage



Extérieur



Technique

État	Bon
Couverture	
Zinc	
Ardoises	
Matériaux façade	Brique
Etat	Bon
Châssis	
Matière pvc	
Volets type manuel	
Couleur blanc imitation bois	
Vitrage double	
Compteur gaz	Oui
Chauffe-eau	Nombre de litres 150
Parlophone	Oui
Compteur électrique	Mono-horaire
Chauffage	
Type central	
Nature mazout	
Radiateur(s)	
1	
Année du bruleur 1998	
Compt. d'eau	Individuel
TV	Prise tv
Téléphone	Oui
Internet	Câble
Citerne mazout	Capacité 3000 L



Description détaillée de l'environnement

MOBILITÉ

Arrêt de bus	50 m
Accès ferroviaire	4000 m
Accès autoroutier	2500 m

ÉCOLES

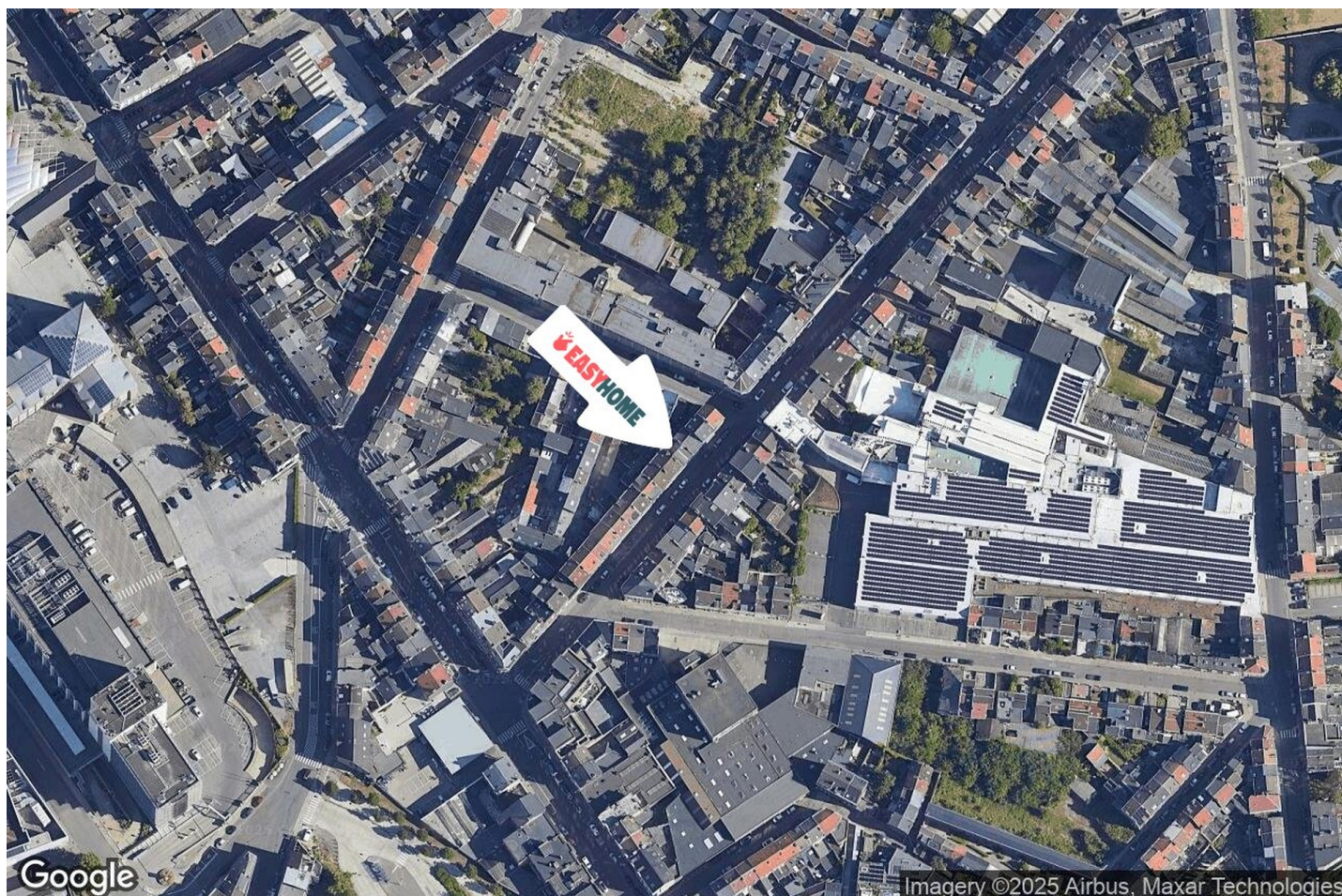
Ecole Fondamentale Saint-Remacle	294 m
École de coiffure et de bio-esthétique - Basse-Wez	343 m
Collège Saint-Louis	385 m



POINTS D'INTÉRÊTS

Centre commercial	390 m
Médiacité	
Hébergement	657 m
Eurotel	
Salon de beauté	756 m
Van der Valk Hotel Liège Congres	
Station de bus	906 m
LIEGE Quai Roosevelt	
Hébergement	943 m
Auberge de Jeunesse de Liège - Youth Hostel	
Station de bus	1022 m
LIEGE Place de l'Yser	
Localité	1283 m
Liège	
Station de bus	1365 m
LIEGE Rue de la Cité	

Plan situation



🏠 EasyHome
📍 Borchamps 24, 6900
Marche-en-Famenne
✉ info@easyhome-immo.be
☎ +32 84 77 00 43
🌐 <https://www.easyhome-immo.be/>
✅ N° IPI : 509.677

👤 Philippe DANS
✉ philippe.dans@easyhome-immo.be
☎ +32 472 08 16 12
Philippe
DANS