



149 000 €

Réf. 6678598

Rue de Visé 469 - 4020 Wandre



205 m²



2



1

Nigel IMMO

Rue de la Wallonie 2A 4680 Hermée
tel : 003242643804 / e-mail : info@nigel-immo.be
TVA: BE 0742.775.025 / IPI: 640511



Réf. 6678598

Adresse du bien :
Rue de Visé 469 4020 - Wandre

Description globale du bien

Etat général	À rafraîchir
Surface habitable	135 m²
Surface totale	205 m²
Nombre de façades	3
Nombre d'étages	2
Nombre de pièces	13
Nombre de chambre(s)	2
Nombre de salle de bains	1
	Maison



Descriptif extérieur

Jardin (terrain arrière)
Fermé
Aménagé pelouse
Plat
Ouest
Cour (terrain arrière)
Sol gravier
Orientation

Aménagement intérieur

Rez-de-chaussée	78 m²
Hall d'entrée, séjour, cuisine, wc, buanderie, escalier	
1er étage	53 m²
Chambre 1, chambre 2, salle de bains, hall	
2ème étage	35 m²
Grenier, escalier	
Sous-sol	39 m²
Cave 1, cave 2, hall de cave	

Rez-de-chaussée

Hall d'entrée



 superficie : 10.69 m²

Longueur : 8.88 m

Largeur : 1.51 m

Sol

Hauteur sous-plafond

Éclairage

Chauffage

Carrelage

2.8 m

Points lumineux au plafond

Radiateur(s)

Escalier

Matériaux bois

Type droit

Prise(s) électrique(s)

1

Rez-de-chaussée

Séjour



 superficie : 31.29 m²

Longueur : 8.88 m

Largeur : 3.77 m

Fenêtre

Châssis PVC double vitrage
volets type électrique type
oscillo-battants

Chauffage

Radiateur(s)

Sol

Carrelage

Prise(s) électrique(s)

6

Hauteur sous-plafond

2.8 m

Prise télédistribution

Oui

Éclairage

Spots encastrés

Prise téléphone

Oui

Rez-de-chaussée

Cuisine



 superficie : 23.42 m²

Longueur : 7.17 m

Largeur : 3.43 m

Hauteur sous-plafond 2.35 m

Prise(s) électrique(s) 6

Type Équipée

Accès Cour

Évier

Simple

Avec égouttoir

Plaque de cuisson

Type vitrocéramique

De la marque Whirlpool

Hotte

Type hotte murale

Frigo

Type encastré combi

Lave-vaisselle

Type full-intégré

De la marque Whirlpool

Four

De la marque Whirlpool

Porte

Type coulissante

Matière pvc vitrée

Vitrage double

Volets type électrique

Fenêtre

Châssis PVC double vitrage

Sol

Carrelage

Éclairage

Points lumineux au plafond

Chauffage

Radiateur(s)

Rez-de-chaussée

Wc



 superficie : 0.89 m²

Longueur : 1.21 m

Largeur : 0.73 m

WC

Suspendu

Hauteur sous-plafond

2.2 m

Fenêtre

Châssis PVC double vitrage
type oscillo-battants

Éclairage

Points lumineux au plafond

Sol

Carrelage

Rez-de-chaussée

Buanderie



 superficie : 11.14 m²

Longueur : 3.78 m

Largeur : 2.99 m

Accès

Jardin

Cour

Porte

Matière pvc vitrée

Vitrage double

Volets type électrique

Fenêtre

Châssis PVC double vitrage
volets type électrique type
oscillo-battants

Sol

Carrelage

Hauteur sous-plafond

2.3 m

Éclairage

Points lumineux au plafond

Prise(s) électrique(s)

3

Oui

1

1

1er étage

Chambre 1



 superficie : 18.55 m²

Longueur : 5.00 m

Largeur : 3.70 m

Fenêtre	Châssis PVC double vitrage type oscillo-battants volets type électrique	Prise(s) électrique(s)	4
Sol	Parquet	Prise télédistribution	Oui
Hauteur sous-plafond	2.65 m	Prise téléphone	Oui
Éclairage	Points lumineux au plafond	Prise réseau	Oui
Chauffage	Radiateur(s)		

1er étage

Chambre 2



 superficie : 16.79 m²

Longueur : 5.01 m

Largeur : 3.34 m

Fenêtre	Châssis PVC double vitrage type oscillo-battants volets type électrique	Prise(s) électrique(s)	4
Sol	Parquet	Prise télédistribution	Oui
Hauteur sous-plafond	2.65 m	Prise téléphone	Oui
Éclairage	Points lumineux au plafond	Prise réseau	Oui
Chauffage	Radiateur(s)		

1er étage

Salle de bains



 superficie : 10.13 m²

Longueur : 3.75 m

Largeur : 2.93 m

Hauteur sous-plafond 2.25 m
Prise(s) électrique(s) 1
Type Douche
Douche Italienne
WC Suspendu

Lavabo Double
Fenêtre Châssis PVC double vitrage
type oscillo-battants volets type
électrique
Éclairage Points lumineux au plafond
mural
Chauffage Radiateur(s)
Sol Parquet

1er étage

Hall



 superficie : 7.46 m²

Longueur : 5.00 m

Largeur : 1.49 m

Hauteur sous-plafond

2.65 m

Sol

Parquet

Prise(s) électrique(s)

3

Éclairage

Points lumineux au plafond

Escalier

Matériaux bois

Type 2/4 tournant avec palier

2ème étage

Grenier



 superficie : 31.15 m²

Longueur : 7.07 m

Largeur : 4.69 m

Type de grenier

Sol

Hauteur sous-plafond

Seulement rangement

Plancher

2.9 m

Type de plafond

Éclairage

Plafond mansardé

Points lumineux mural

Sous-sol

Cave 1



 superficie : 14.00 m²

Longueur : 3.77 m

Largeur : 3.71 m

Sol	Béton
Hauteur sous-plafond	1.65 m
Type de plafond	Voussettes

Sous-sol

Cave 2



 superficie : 16.88 m²

Longueur : 5.04 m

Largeur : 3.34 m

Sol	Béton
Hauteur sous-plafond	1.65 m
Type de plafond	Voussettes

Sous-sol

Hall de cave



 superficie : 8.00 m²

Longueur : 6.41 m

Largeur : 1.50 m

Sol

Béton

Hauteur sous-plafond

1.65 m

Type de plafond

Voussettes

Escalier

Matériaux béton

Type droit



Réf. 6678598

Adresse du bien :
Rue de Visé 469 4020 - Wandre

Autres

REZ-DE-CHAUSSÉE - ESCALIER

 superficie : 0.77 m² Longueur : 1.19 m Largeur : 0.65 m

2ÈME ÉTAGE - ESCALIER

 superficie : 4.02 m² Longueur : 2.63 m Largeur : 1.52 m



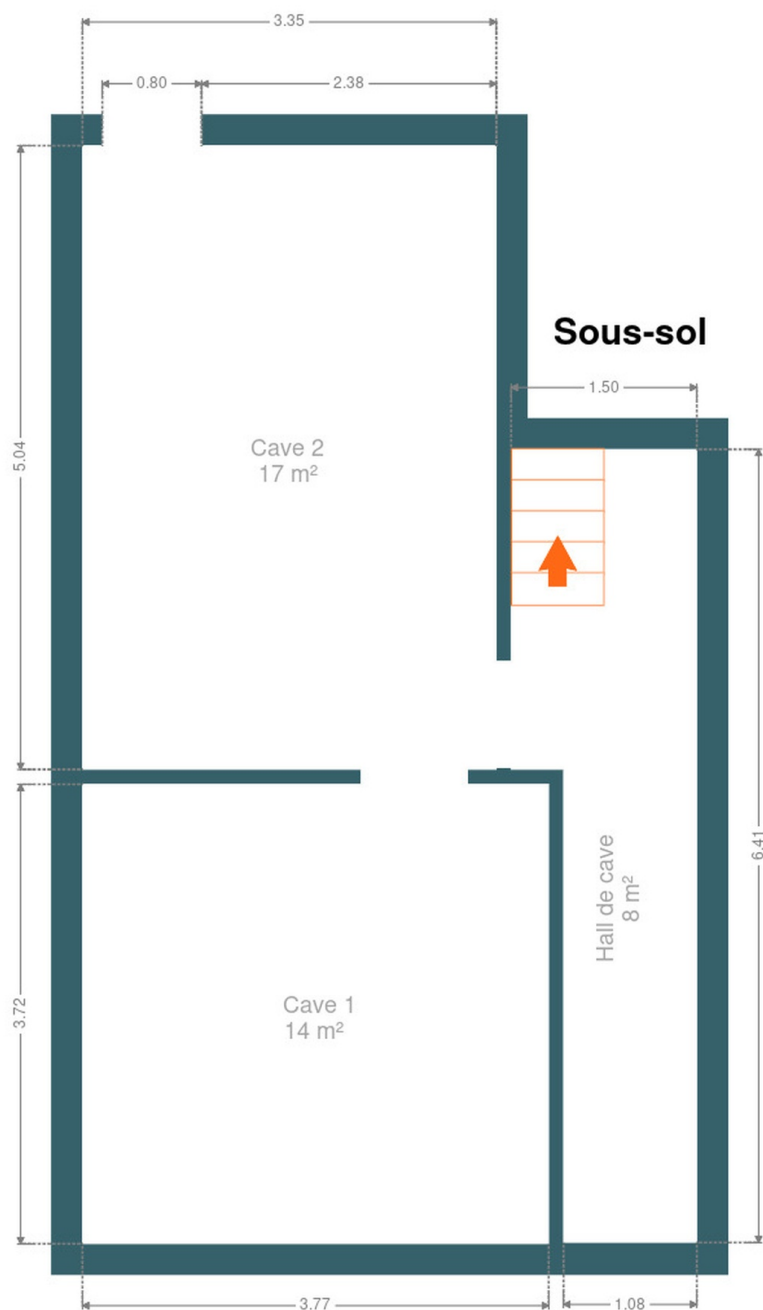
Réf. 6678598

Adresse du bien :
Rue de Visé 469 4020 - Wandre

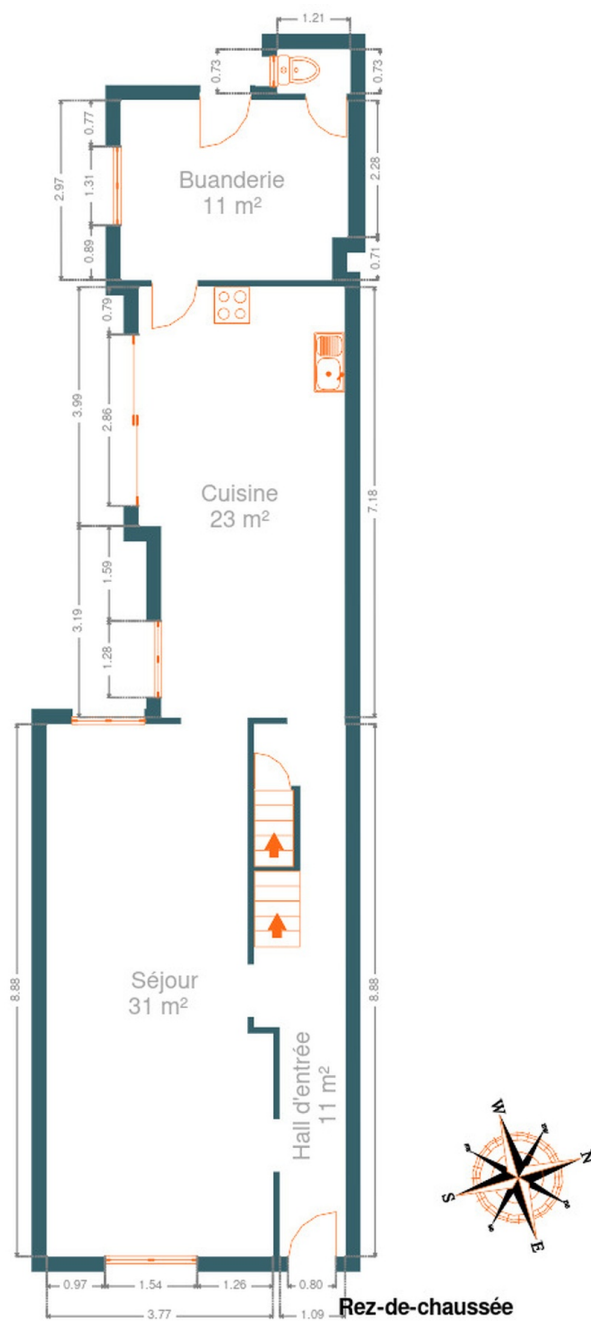
RÉCAPITULATIF DES MÉTRÉS

Rez-de-chaussée	Longueur	Largeur	Superficie
Hall d'entrée	8.88 m	1.51 m	10.69 m ²
Séjour	8.88 m	3.77 m	31.29 m ²
Cuisine	7.17 m	3.43 m	23.42 m ²
Wc	1.21 m	0.73 m	0.89 m ²
Buanderie	3.78 m	2.99 m	11.14 m ²
Escalier	1.19 m	0.65 m	0.77 m ²
1er étage	Longueur	Largeur	Superficie
Chambre 1	5.00 m	3.70 m	18.55 m ²
Chambre 2	5.01 m	3.34 m	16.79 m ²
Salle de bains	3.75 m	2.93 m	10.13 m ²
Hall	5.00 m	1.49 m	7.46 m ²
2ème étage	Longueur	Largeur	Superficie
Grenier	7.07 m	4.69 m	31.15 m ²
Escalier	2.63 m	1.52 m	4.02 m ²
Sous-sol	Longueur	Largeur	Superficie
Cave 1	3.77 m	3.71 m	14.00 m ²
Cave 2	5.04 m	3.34 m	16.88 m ²
Hall de cave	6.41 m	1.50 m	8.00 m ²
Total			205.18 m ²

Plan - Sous-sol

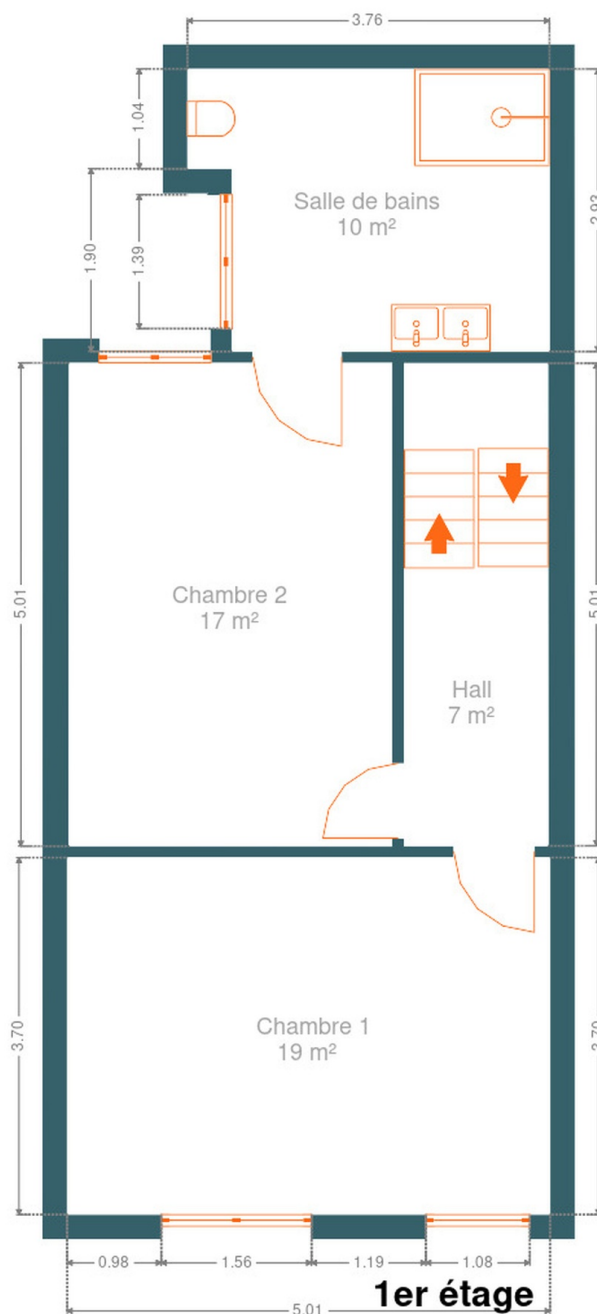


Plan - Rez-de-chaussée

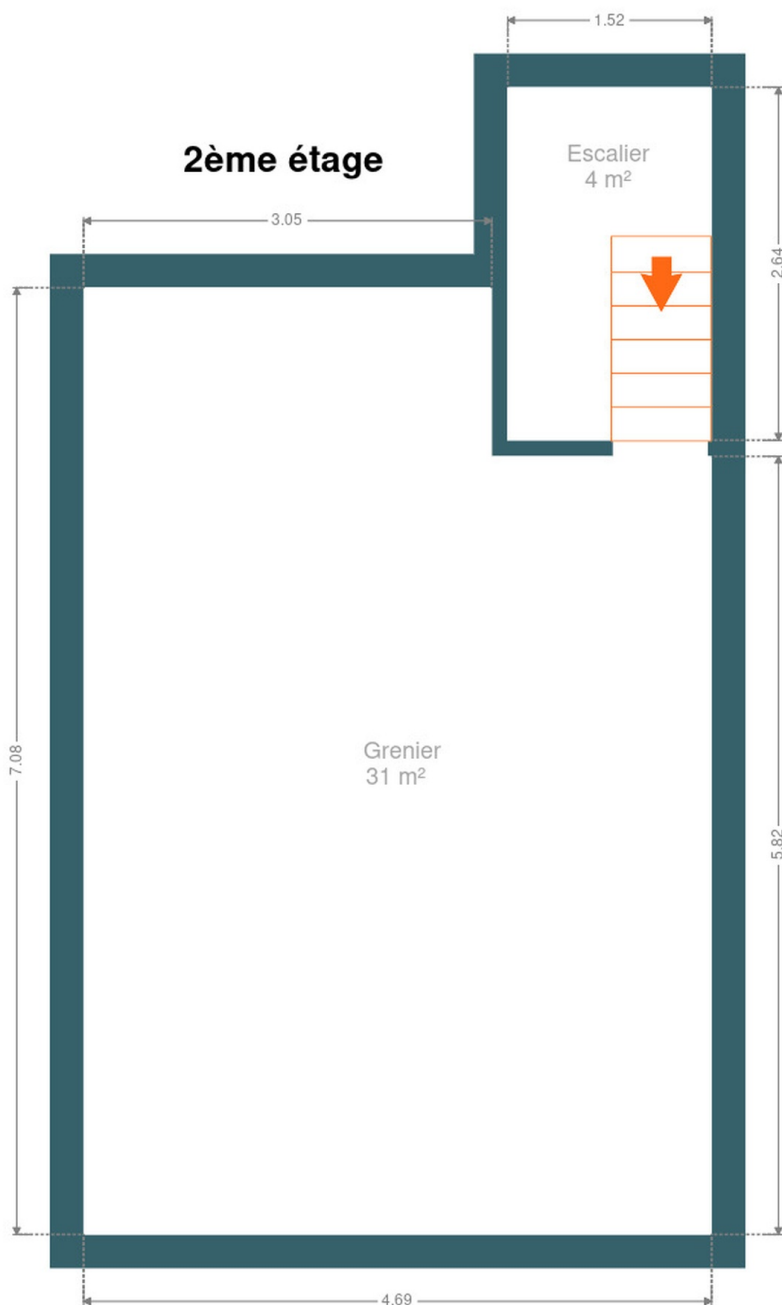


Rez-de-chaussée

Plan - 1er étage



Plan - 2ème étage



Extérieur



Technique

Zingueries

Matériaux zinc

Couverture

Tuiles

Matériaux façade

Brique

Etat

Bon

Châssis

Matière pvc

Couleur blanc

Vitrage double

Volets type électrique



Compteur gaz

Oui

Compteur électrique

Compteur intelligent

Chauffage

Type central

Nature gaz

Radiateur(s)

Bulex

Compt. d'eau

Individuel

TV

Prise tv





Réf. 6678598

Adresse du bien :
Rue de Visé 469 4020 - Wandre

Description détaillée de l'environnement

MOBILITÉ

Arrêt de bus	100 m
Accès ferroviaire	4000 m
Accès autoroutier	2000 m

ÉCOLES

École fondamentale communale de Wandre-Pont	1082 m
Enseignement Spécialisé de Saive	1537 m



POINTS D'INTÉRÊTS

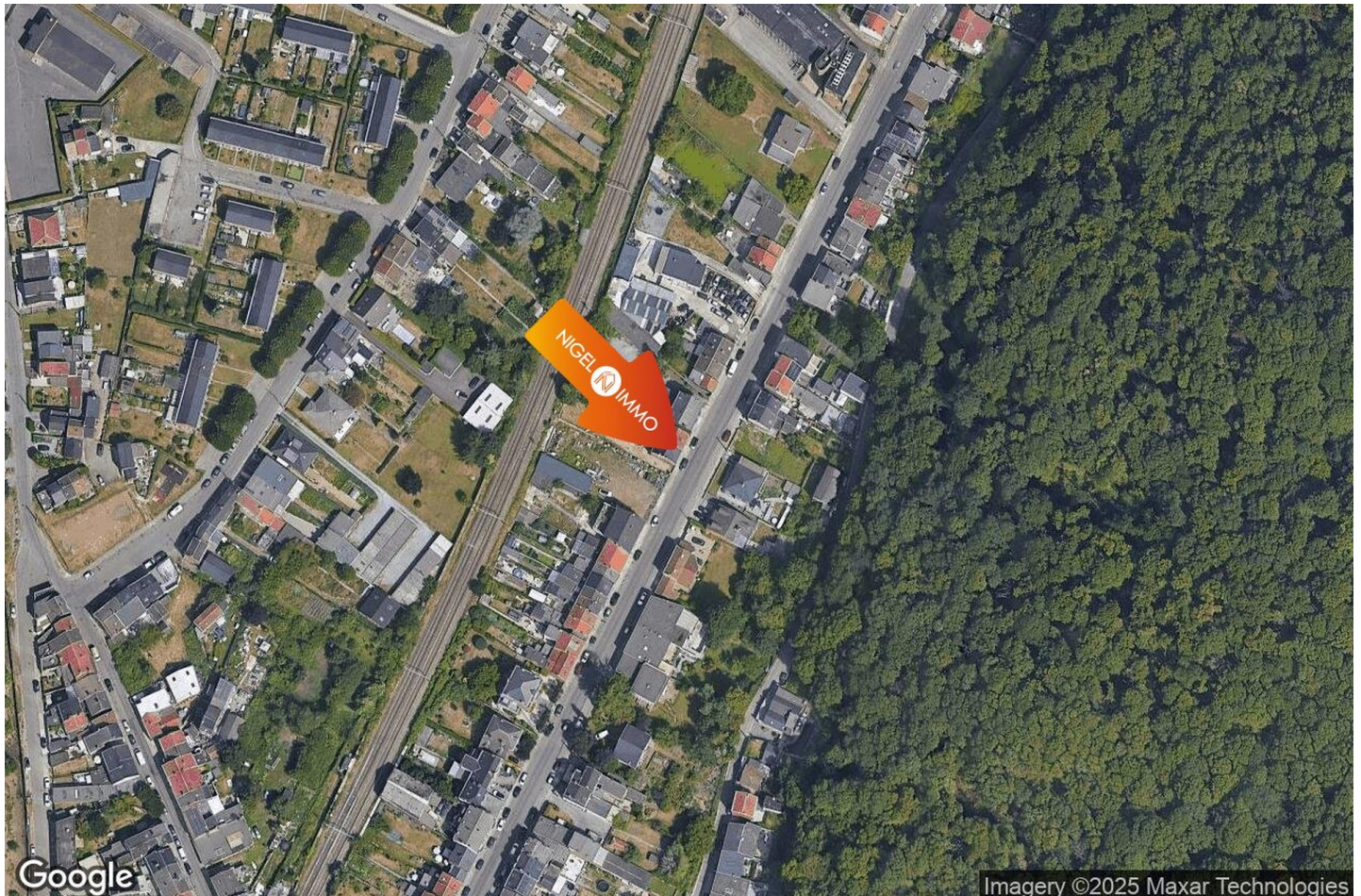
Électricien	353 m
4S (ex megatech)	
Hébergement	515 m
Studio wandre	
Station de bus	538 m
WANDRE Station de pompage	
Articles pour la maison	1103 m
Retif Liège	
Maison funéraire	1423 m
Pompes Funèbres BESEM	
Université	1452 m
Province de Liège	
Repas à emporter	1750 m
Knossos II (Herstal)	
Gare	2204 m
Gare de Herstal	



Réf. 6678598

Adresse du bien :
Rue de Visé 469 4020 - Wandre

Plan situation



📍 Nigel IMMO
📍 Rue de la Wallonie 2A, 4680 Hermée
✉ info@nigel-immo.be
☎ +32 4 264 38 04
✅ N° IPI : 511.640

👤 Nigel IMMO
✉ info@nigel-immo.be
☎ +32 4 264 38 04
Nigel IMMO