



129 000 €

Réf. 6797024

Avenue Paul Pastur 290 - 6032 Mont-sur-marchienne



134 m²



2



1

Bureau Savini sprl

Rue de Beaumont 53 6030 Marchienne-au-pont
+32 71 53 57 96 - info@bureausavini.be - www.bureausavini.be
TVA : BE 0896 923 069 - IPI : 502.256



DESCRIPTION

Mont-sur-Marchienne - à vendre proche de toutes commodités maison en bon état comprenant hall d'entrée, living, cuisine, séjour, salle de douche, 2 chambres, grenier, terrasse, jardin (2 ares), cave .

RC 401 euros

Châssis Dv, convecteur gaz, poêle à bois

actuellement louée 690 euros

Offre actuelle 129.000 euros (sous réserve d'acceptation des propriétaires)

PEB G 516 kWh/an (avant travaux) - surface PEB chauffée 106m²

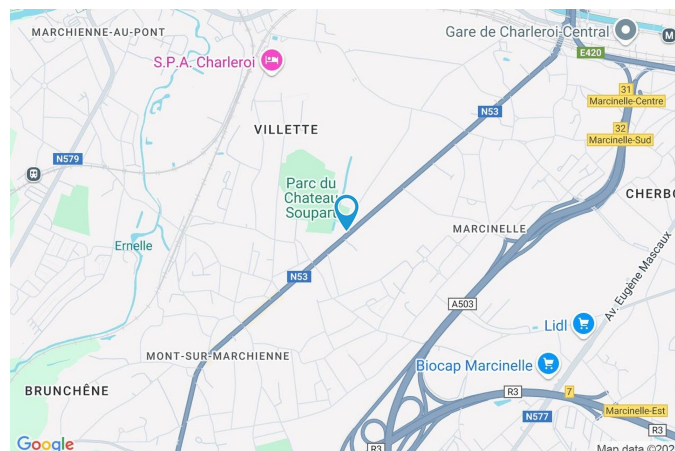
20151102001099

BUREAU SAVINI : 071/53.57.96

www.bureausavini.be

Coordonnées du bien

Rue	Avenue Paul Pastur
N°	290
CP	6032
Ville	Mont-sur-marchienne
Pays	Belgique
Latitude	50.395023
Longitude	4.416003



PARCELLE - DIMENSIONS ET AMÉNAGEMENTS

➤ Orientation façade avant	Sud-est
➤ Déclivité	Plat
➤ Largeur de la façade	5.00 m
➤ Surface bâtie au sol	41.00 m ²
➤ Profondeur de la parcelle	46 m
➤ Surface de la parcelle	210.00 m ²
➤ Largeur de la parcelle	5.00 m

Informations provenant du site du cadastre



Description globale du bien

Etat général	
À rafraîchir	
Petits travaux	
Surface habitable	87 m²
Surface totale	134 m²
Nombre de façades	2
Nombre d'étages	2
Nombre de pièces	9
Nombre de chambre(s)	2
Nombre de salle de bains	1
	Maison



Descriptif extérieur

Jardin (terrain arrière)	1
--------------------------	---

Aménagement intérieur

Rez-de-chaussée	57 m²
Hall d'entrée, salon, salle à manger, cuisine, salle de bains	
1er étage	30 m²
Chambre 1, chambre 2	
2ème étage	35 m²
Grenier	
Sous-sol	12 m²
Cave	

Rez-de-chaussée

Salon



 superficie : 13.47 m²

Longueur : 4.19 m

Largeur : 3.21 m

Ouvert sur	Salle à manger	Prise(s) électrique(s)	9
Fenêtre	Châssis bois double vitrage type battants	Prise télédistribution	1
Sol	Carrelage	Prise téléphone	1
Hauteur sous-plafond	2,8 m	Prise réseau	1
Éclairage	Points lumineux au plafond		

Rez-de-chaussée

Salle à manger



 superficie : 14.13 m²

Longueur : 4.39 m

Largeur : 3.48 m

Hauteur sous-plafond 2,8 m

Prise(s) électrique(s) 3

Ouvert sur

Cuisine

Salon

Sol Carrelage

Éclairage

Points lumineux au plafond

Éclairage

Ampoule

Chauffage

Poêle à gaz

Escalier

Matériaux bois

Type 1/4 tournant

Rez-de-chaussée

Cuisine



 superficie : 18.16 m²

Longueur : 5.29 m

Largeur : 4.37 m

Hauteur sous-plafond

2,5 m

Prise(s) électrique(s)

6

Accès

Terrasse

Jardin

Ouvert sur

Salle à manger

Évier

Simple

Avec égouttoir

Plaque de cuisson

Type vitrocéramique

Porte

Type battante

Matière pvc vitrée

Vitrage double

Fenêtre

Type de fenêtre sans ouverture

Châssis matière pvc

Vitrage double

Sol

Carrelage

Éclairage

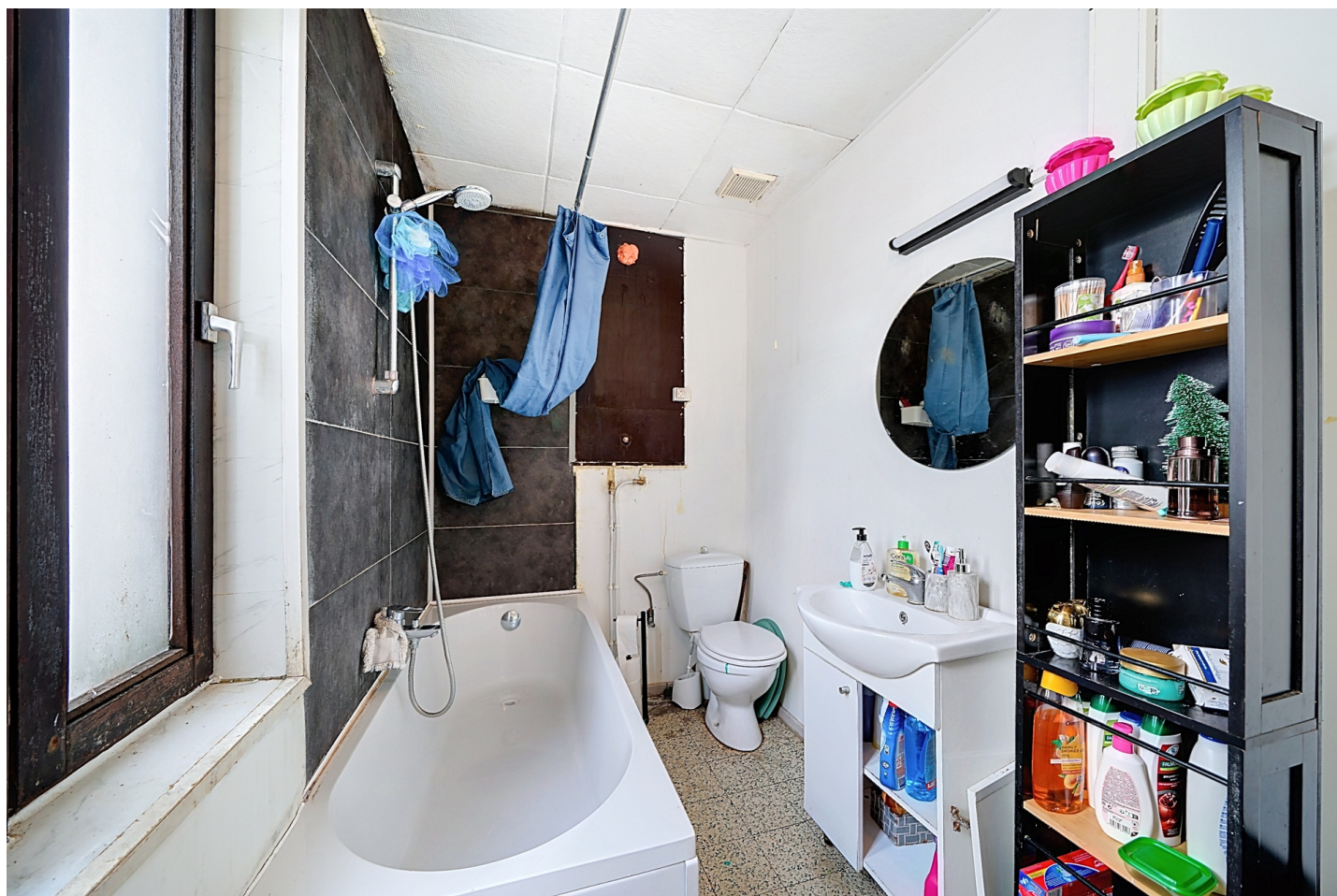
Points lumineux au plafond

Chauffage

Poêle à bois

Rez-de-chaussée

Salle de bains



 superficie : 5.84 m²

Longueur : 3.61 m

Largeur : 1.61 m

Hauteur sous-plafond 2,5 m
Prise(s) électrique(s) 3
Baignoire 1
WC Classique

Lavabo
Fenêtre
Éclairage
Sol

Simple
Châssis bois double vitrage type battants
Points lumineux au plafond
Carrelage

1er étage

Chambre 1



 superficie : 17.55 m²

Longueur : 4.42 m

Largeur : 3.96 m

Fenêtre

Châssis bois double vitrage type battants

Éclairage

Points lumineux au plafond

Sol

Quick-Step

Prise(s) électrique(s)

5

Hauteur sous-plafond

2,5 m

1er étage

Chambre 2



 superficie : 12.07 m²

Longueur : 3.49 m

Largeur : 3.45 m

Fenêtre

Châssis bois double vitrage type
battants

Éclairage

Points lumineux au plafond

Sol

Quick-Step

Prise(s) électrique(s)

3

Hauteur sous-plafond

2,5 m

2ème étage

Grenier



 superficie : 34.89 m²

Longueur : 7.82 m

Largeur : 4.46 m

Type de grenier

Aménageable

Sol

Plancher

Fenêtre

Hauteur sous-plafond

3,2 m

Type de fenêtre fenêtre de toit

Éclairage

Points lumineux mural

Châssis matière bois

Vitrage double

Sous-sol

Cave



 superficie : 11.84 m²

Longueur : 3.46 m

Largeur : 3.41 m

Sol

Béton

Hauteur sous-plafond

1,7 m

Éclairage

Points lumineux mural

Autres

REZ-DE-CHAUSSÉE - HALL D'ENTRÉE



superficie : 5.78 m²

Longueur : 5.27 m

Largeur : 1.09 m

Porte

Battante

Bois

Double

Hauteur sous-plafond

2,8 m

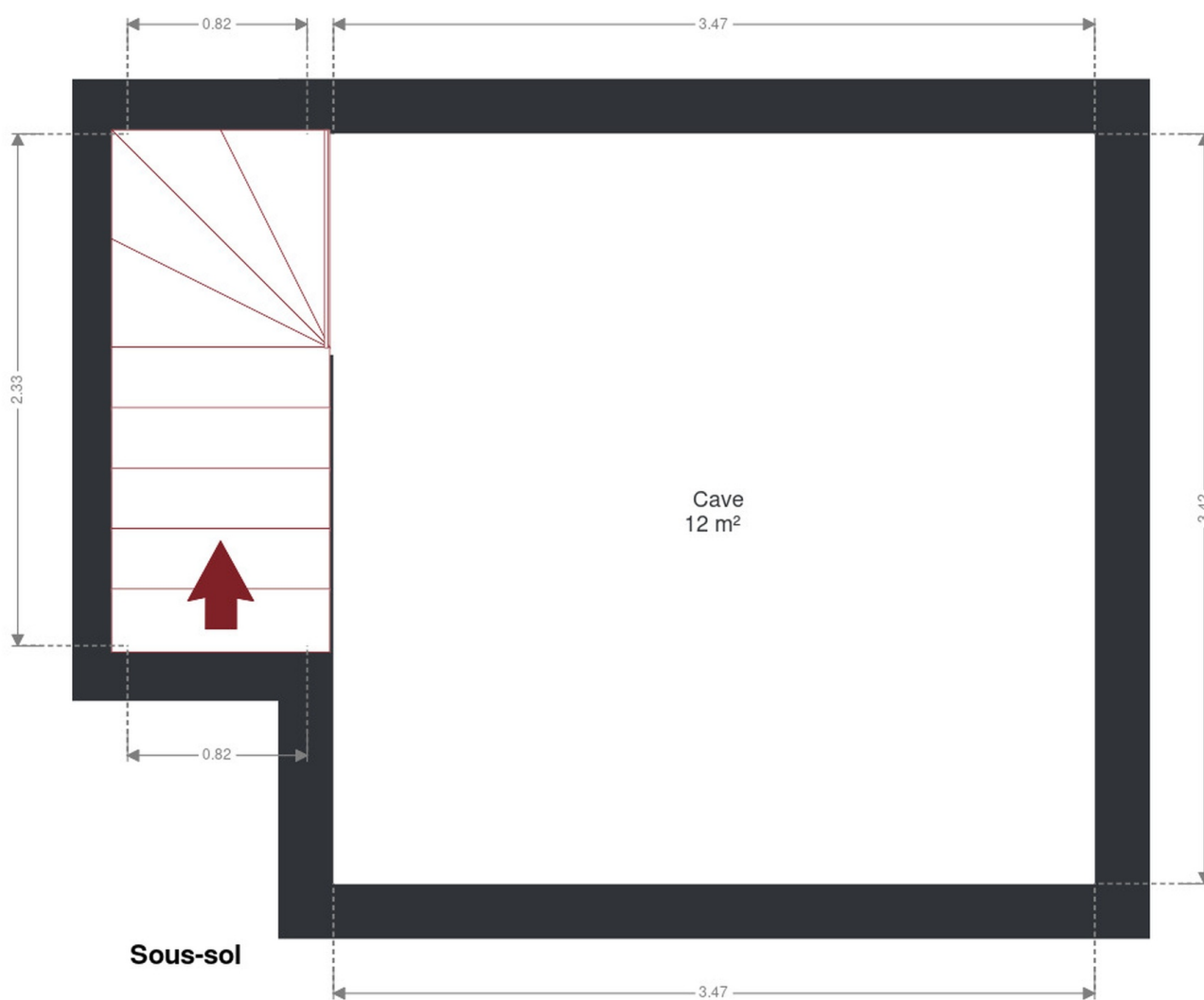
Éclairage

Au plafond

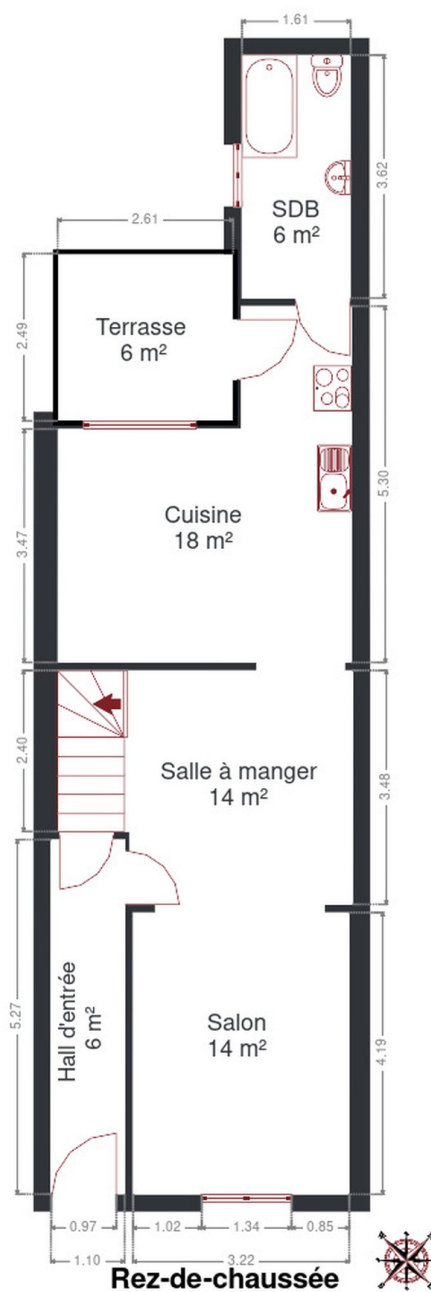
RÉCAPITULATIF DES MÉTRÉS

Rez-de-chaussée	Longueur	Largeur	Superficie
Hall d'entrée	5.27 m	1.09 m	5.78 m ²
Salon	4.19 m	3.21 m	13.47 m ²
Salle à manger	4.39 m	3.48 m	14.13 m ²
Cuisine	5.29 m	4.37 m	18.16 m ²
Salle de bains	3.61 m	1.61 m	5.84 m ²
1er étage	Longueur	Largeur	Superficie
Chambre 1	4.42 m	3.96 m	17.55 m ²
Chambre 2	3.49 m	3.45 m	12.07 m ²
2ème étage	Longueur	Largeur	Superficie
Grenier	7.82 m	4.46 m	34.89 m ²
Sous-sol	Longueur	Largeur	Superficie
Cave	3.46 m	3.41 m	11.84 m ²
Total			133.73 m²

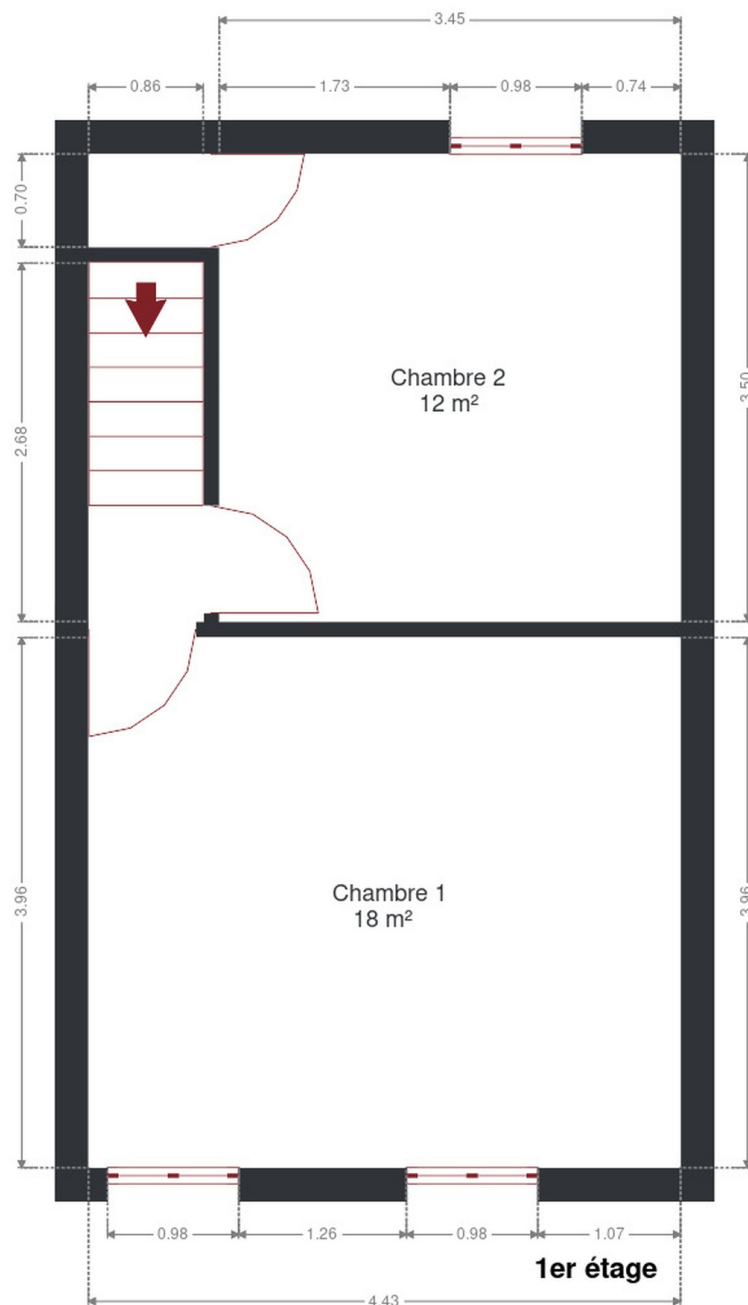
Plan - Sous-sol



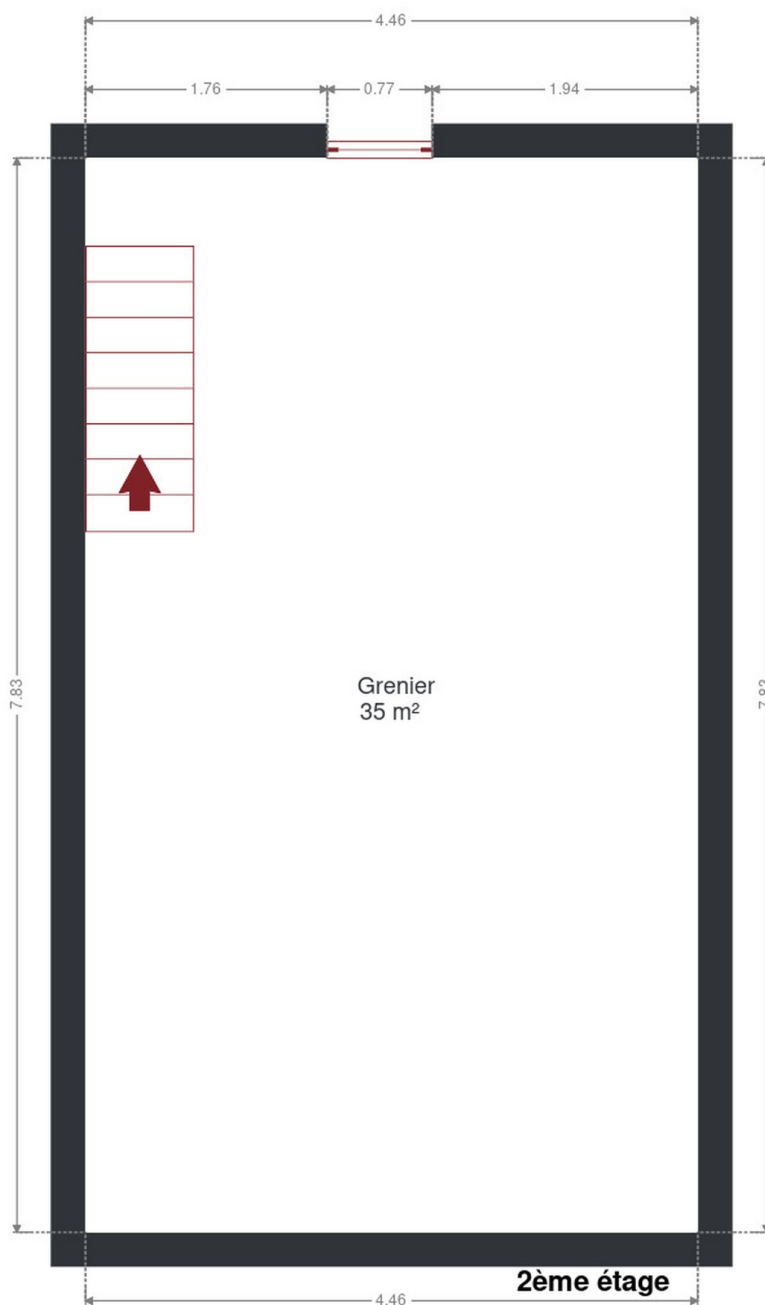
Plan - Rez-de-chaussée



Plan - 1er étage



Plan - 2ème étage



Extérieur



Technique

Zingueries

Pvc

Bon

État

Bon

Couverture

Tuiles terre cuite

Matériaux façade

Peinte

Etat

Bon

Châssis

Double

Pvc

Imitation bois

Climatisation

Non

Adoucisseur d'eau

Non

Compteur gaz

Oui

Chauffe-eau

Nombre 1

Nombre de litres 100

Parlophone

Non

Vidéophone

Non

Compteur électrique

Mono-horaire

Chauffage

Gaz

Poêle à bois

Compt. d'eau

Nombre 1

Ascenseur

Non

TV

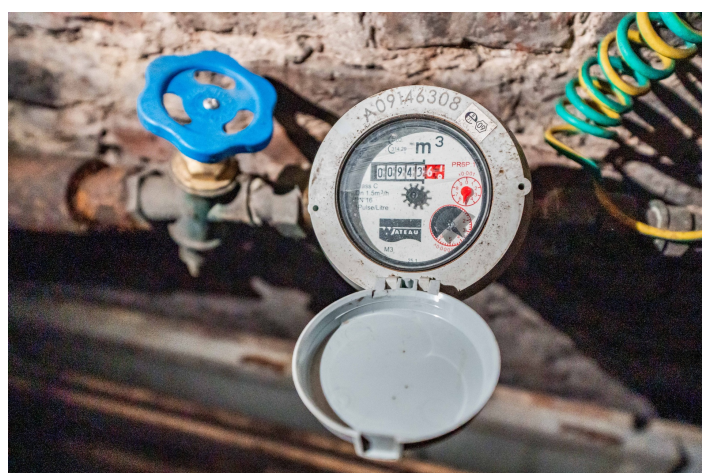
Prise tv

Téléphone

Oui

Internet

Adsl



Description détaillée de l'environnement

MOBILITÉ

Arrêt de bus	30 m
Accès ferroviaire	1900 m
Accès autoroutier	1900 m

ÉCOLES

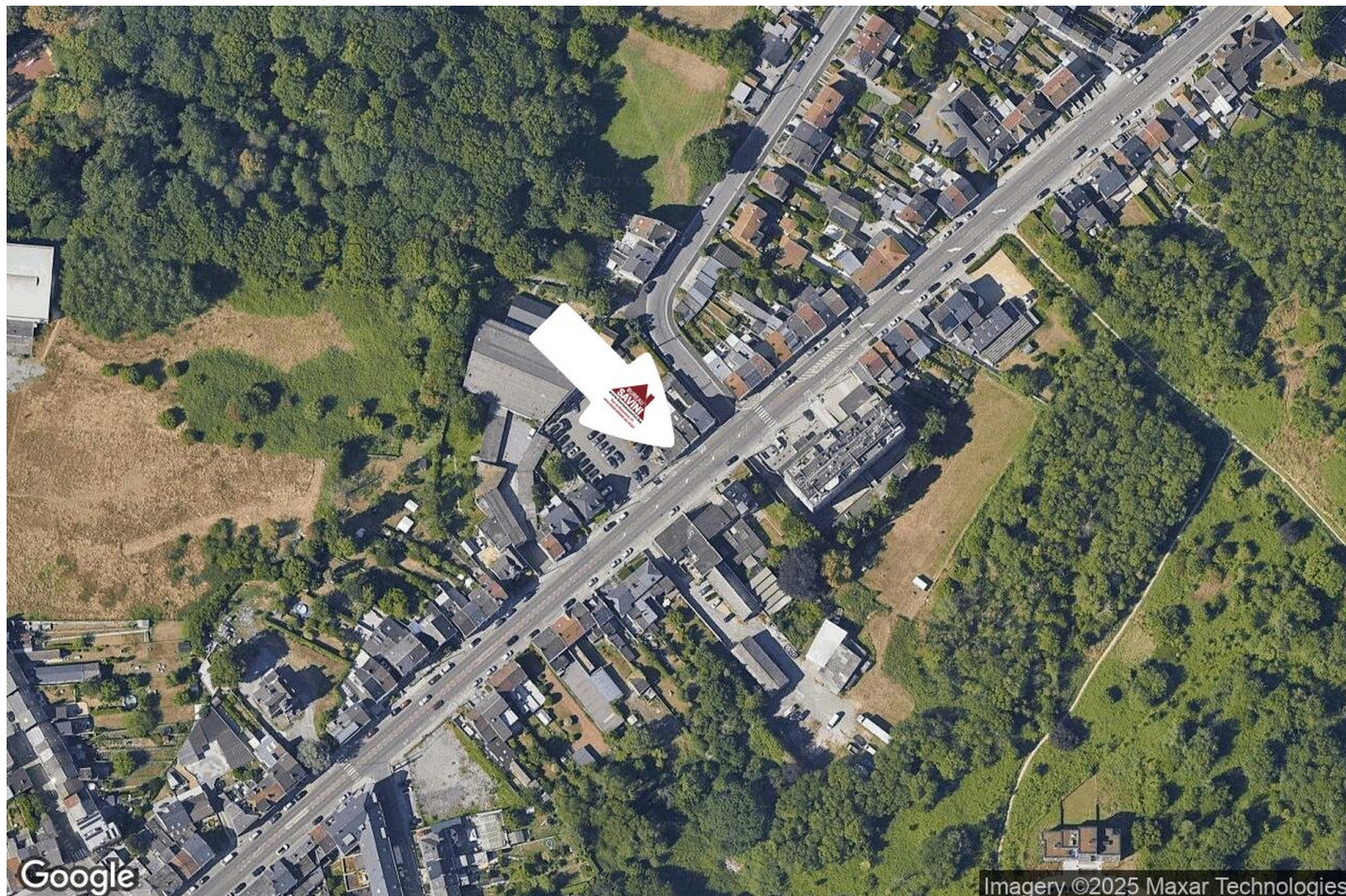
A.M.I. Institut d'Ens.sec.Spécial	429 m
A. Ecoles primaires et maternelles	579 m
Ecole gardienne & primaire mixte Vilette	1291 m



POINTS D'INTÉRÊTS

	1072 m
Musée de la Photographie	
Entrepreneur général	1308 m
Energy +	
Hôpital	1440 m
Hôpital Vincent Van Gogh	
Station de transit	1842 m
Marchienne-Zone	
Gare	1940 m
Charleroi-Central	
Hébergement	2046 m
Ibis Charleroi Centre Gare	
Hébergement	2086 m
Appartotel - Jardins de la Fontaine qui Bout	
Station de métro	2192 m
CHARLEROI Sambre (M)	

Plan situation



📍 Bureau Savini
📍 Rue de Beaumont 53, 6030
Marchienne-au-pont
✉ info@bureausavini.be
☎ +32 71 53 57 96
🌐 <https://www.bureausavini.be/>
📄 N° IPI : 502.256

👤 Bureau Savini
✉ info@bureausavini.be
☎ +32 71 53 57 96
Bureau Savini