



Kimmo, plus que des mots !



100 000 €

Réf. Maison

Rue Saint Hubert 23 - 7100 Haine-saint-paul



169 m²



3



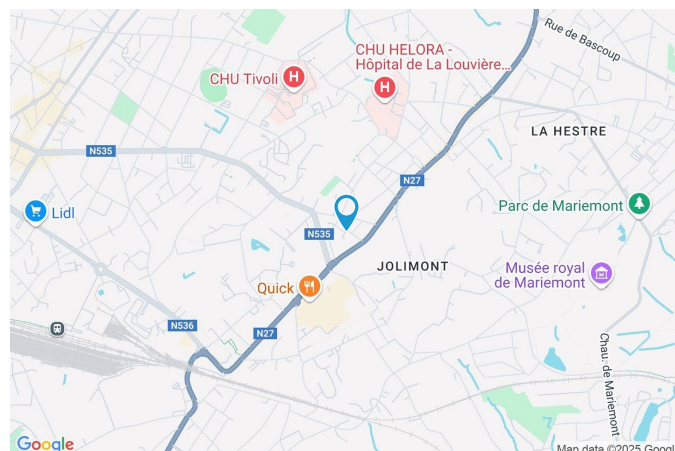
1

Kimmo.immo srl

Route de Philippeville 167 6010 Couillet
+32 491 05 06 13 - info@kimmo.immo
TVA : BE 0762 500 568 - IPI : 512.459

Coordonnées du bien

Rue	Rue Saint Hubert
N°	23
CP	7100
Ville	Haine-saint-paul
Pays	Belgique
Latitude	50.470612
Longitude	4.211896



PARCELLE - DIMENSIONS ET AMÉNAGEMENTS

➤ Orientation façade avant	Nord-est
➤ Déclivité	
➤ Largeur de la façade	5.00 m
➤ Surface bâtie au sol	72.00 m ²
➤ Profondeur de la parcelle	17 m
➤ Surface de la parcelle	100.00 m ²
➤ Largeur de la parcelle	5.00 m

Informations provenant du site du cadastre



Description globale du bien

Etat général	Bon
Surface habitable	95 m²
Surface totale	169 m²
Nombre de façades	2
Nombre d'étages	4
Nombre de pièces	15
Nombre de chambre(s)	3
Nombre de salle de bains	1
	Maison



Descriptif extérieur

Cour (terrain arrière)	21 m²
	Sol béton

Aménagement intérieur

Rez-de-chaussée	59 m²
Salon 1, salon 2, cuisine, salle de bains, escalier 1, escalier 2	
1er étage	36 m²
Chambre 1, chambre 2, chambre 3, escalier 3, escalier 4	
2ème étage	40 m²
Grenier	
Sous-sol	34 m²
Cave 1, cave 2, escalier 5	

Rez-de-chaussée

Salon 1



 superficie : 19.00 m²

Longueur : 5.00 m

Largeur : 3.80 m

Fenêtre

Châssis PVC double vitrage
type battants

Sol

Parquet

Hauteur sous-plafond

3,15 m

Éclairage

Points lumineux au plafond

Chauffage

Poêle à gaz

Prise(s) électrique(s)

5

Prise télédistribution

1

Rez-de-chaussée

Salon 2



 superficie : 14.45 m²

Longueur : 3.96 m

Largeur : 3.83 m

Fenêtre	Châssis PVC double vitrage type battants	Éclairage	Points lumineux au plafond
Sol	Parquet	Prise(s) électrique(s)	2
Hauteur sous-plafond	3,40 m	Prise télédistribution	1

Rez-de-chaussée

Cuisine



 superficie : 16.18 m²

Longueur : 5.53 m

Largeur : 3.08 m

Hauteur sous-plafond 2,50 m
Prise(s) électrique(s) 6
Type Semi-équipée
Accès Cour
Évier
Double
Avec égouttoir
Matière inox

Hotte
Type hotte murale
De la marque Turbo air

Fenêtre Châssis bois double vitrage type porte-fenêtre
Sol Carrelage
Éclairage Points lumineux au plafond
Chauffage Poêle à gaz
Placard Portes battantes

Rez-de-chaussée

Salle de bains



 superficie : 5.84 m²

Longueur : 4.49 m

Largeur : 1.30 m

Hauteur sous-plafond	2 m	Murs	Carrelés à mi-hauteur
Prise(s) électrique(s)	1	Fenêtre	Châssis PVC double vitrage type oscillo-battants
Type	Bain	Éclairage	Points lumineux au plafond
WC	Classique	Sol	Carrelage
Lavabo	Simple	Type de plafond	Lambris

Rez-de-chaussée

Escalier 1



 superficie : 0.98 m²

Longueur : 1.05 m

Largeur : 0.95 m

Escalier

Pierre bleue

Droit

Éclairage

Mural

Rez-de-chaussée

Escalier 2



 superficie : 2.14 m²

Longueur : 1.66 m

Largeur : 1.46 m

Escalier

Matériaux bois

Type 2/4 tournant

Éclairage

Points lumineux mural

1er étage

Chambre 1



 superficie : 9.48 m²

Longueur : 3.78 m

Largeur : 2.50 m

Fenêtre

Châssis matière bois

Vitrage simple

Sol

Vinyle

Hauteur sous-plafond

2,65 m

Éclairage

Au plafond

Prise(s) électrique(s)

2

1er étage

Chambre 2



 superficie : 8.86 m²

Longueur : 3.78 m

Largeur : 2.34 m

Fenêtre

Châssis matière bois
Vitrage simple

Sol

Vinyle

Hauteur sous-plafond

2,65 m

Éclairage

Points lumineux au plafond

Prise(s) électrique(s)

4

1er étage

Chambre 3



 superficie : 15.33 m²

Longueur : 3.95 m

Largeur : 3.88 m

Fenêtre

Châssis matière bois

Vitrage simple

Sol

Vinyle

Hauteur sous-plafond

2,65 m

Éclairage

Points lumineux au plafond

Prise(s) électrique(s)

3

1er étage

Escalier 3



 superficie : 1.84 m²

Longueur : 1.93 m

Largeur : 0.94 m

Escalier

Bois

2/4 tournant

Éclairage

Mural

1er étage

Escalier 4



 superficie : 0.87 m²

Longueur : 0.95 m

Largeur : 0.92 m

Escalier

Bois

1/4 tournant

2ème étage

Grenier



 superficie : 40.18 m²

Longueur : 8.07 m

Largeur : 4.97 m

Type de grenier

Aménageable

Fenêtre

Vitrage simple

Sol

Plancher

Hauteur sous-plafond

4,00 m

Type de plafond

Plafond mansardé

Éclairage

Points lumineux au plafond

Escalier

Matériaux bois

Type 1/4 tournant

Sous-sol

Cave 1



 superficie : 18.81 m²

Longueur : 4.99 m

Largeur : 3.76 m

Sol	Briques	Éclairage	Points lumineux au plafond
Hauteur sous-plafond	1,90 m	Prise(s) électrique(s)	1
Type de plafond	Voussettes		

Sous-sol

Cave 2



 superficie : 14.84 m²

Longueur : 3.90 m

Largeur : 3.80 m

Sol	Briques	Éclairage	Points lumineux au plafond
Hauteur sous-plafond	1,90 m	Prise(s) électrique(s)	1
Type de plafond	Voussettes		

Sous-sol

Escalier 5



 superficie : 2.49 m²

Longueur : 2.55 m

Largeur : 0.98 m

Escalier

Pierre bleue

Droit

Éclairage

Mural

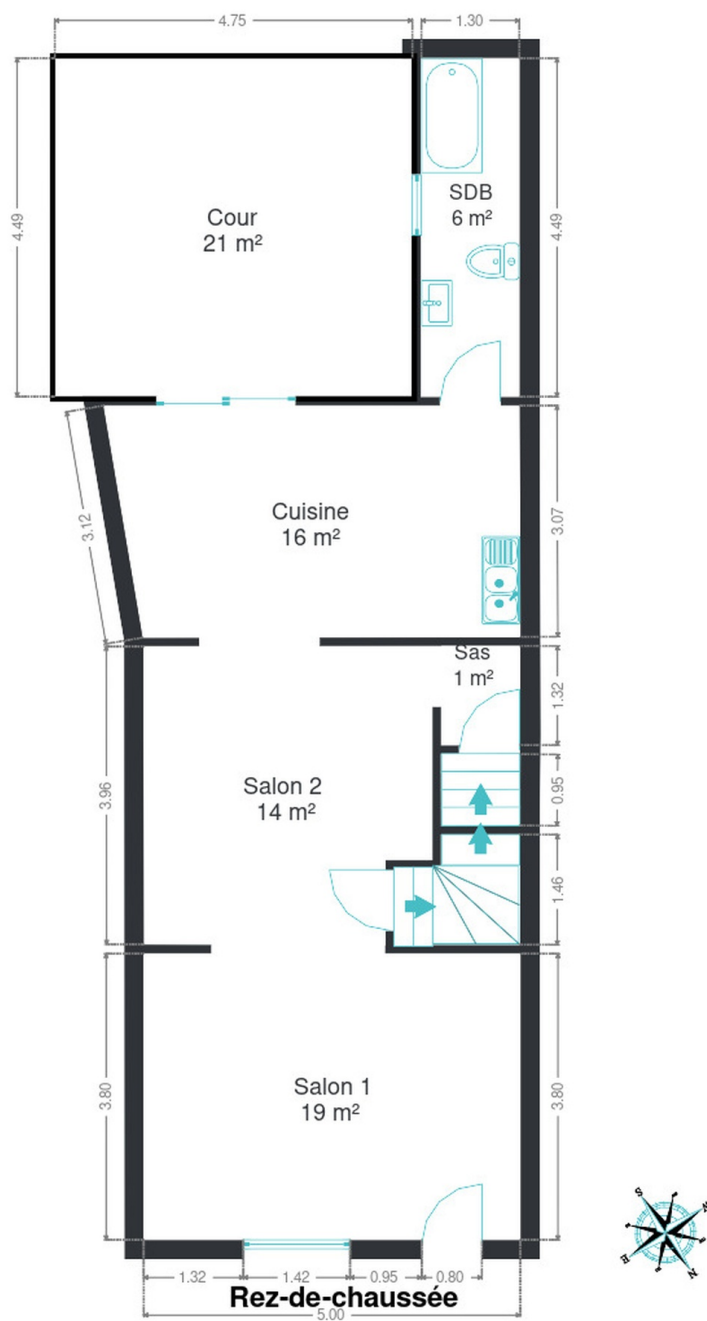
RÉCAPITULATIF DES MÉTRÉS

Rez-de-chaussée	Longueur	Largeur	Superficie
Salon 1	5.00 m	3.80 m	19.00 m ²
Salon 2	3.96 m	3.83 m	14.45 m ²
Cuisine	5.53 m	3.08 m	16.18 m ²
Salle de bains	4.49 m	1.30 m	5.84 m ²
Escalier 1	1.05 m	0.95 m	0.98 m ²
Escalier 2	1.66 m	1.46 m	2.14 m ²
1er étage	Longueur	Largeur	Superficie
Chambre 1	3.78 m	2.50 m	9.48 m ²
Chambre 2	3.78 m	2.34 m	8.86 m ²
Chambre 3	3.95 m	3.88 m	15.33 m ²
Escalier 3	1.93 m	0.94 m	1.84 m ²
Escalier 4	0.95 m	0.92 m	0.87 m ²
2ème étage	Longueur	Largeur	Superficie
Grenier	8.07 m	4.97 m	40.18 m ²
Sous-sol	Longueur	Largeur	Superficie
Cave 1	4.99 m	3.76 m	18.81 m ²
Cave 2	3.90 m	3.80 m	14.84 m ²
Escalier 5	2.55 m	0.98 m	2.49 m ²
Total			171.29 m²

Plan - Sous-sol



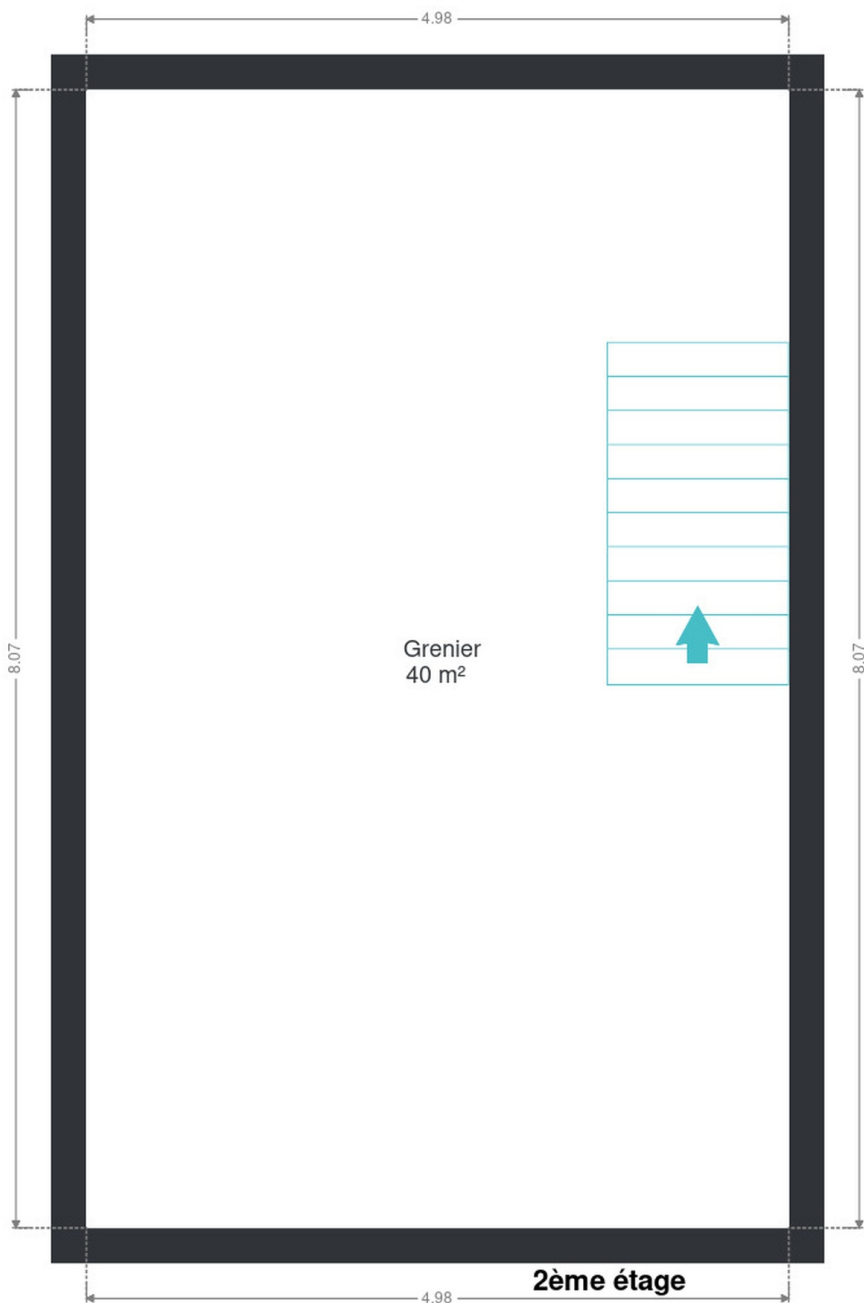
Plan - Rez-de-chaussée



Plan - 1er étage



Plan - 2ème étage



Extérieur



Technique

Couverture

Ardoises

Matériaux façade

Peinte

Béton

Châssis

Vitrage simple et double

Matière bois pvc

Compteur électrique

Bi-horaire

Année 07/24

Chauffage

Type foyers

Nature gaz

Radiateur(s)

TV

Prise tv



Description détaillée de l'environnement

MOBILITÉ

Arrêt de bus	300 m
Accès ferroviaire	2200 m
Accès autoroutier	1300 m

ÉCOLES

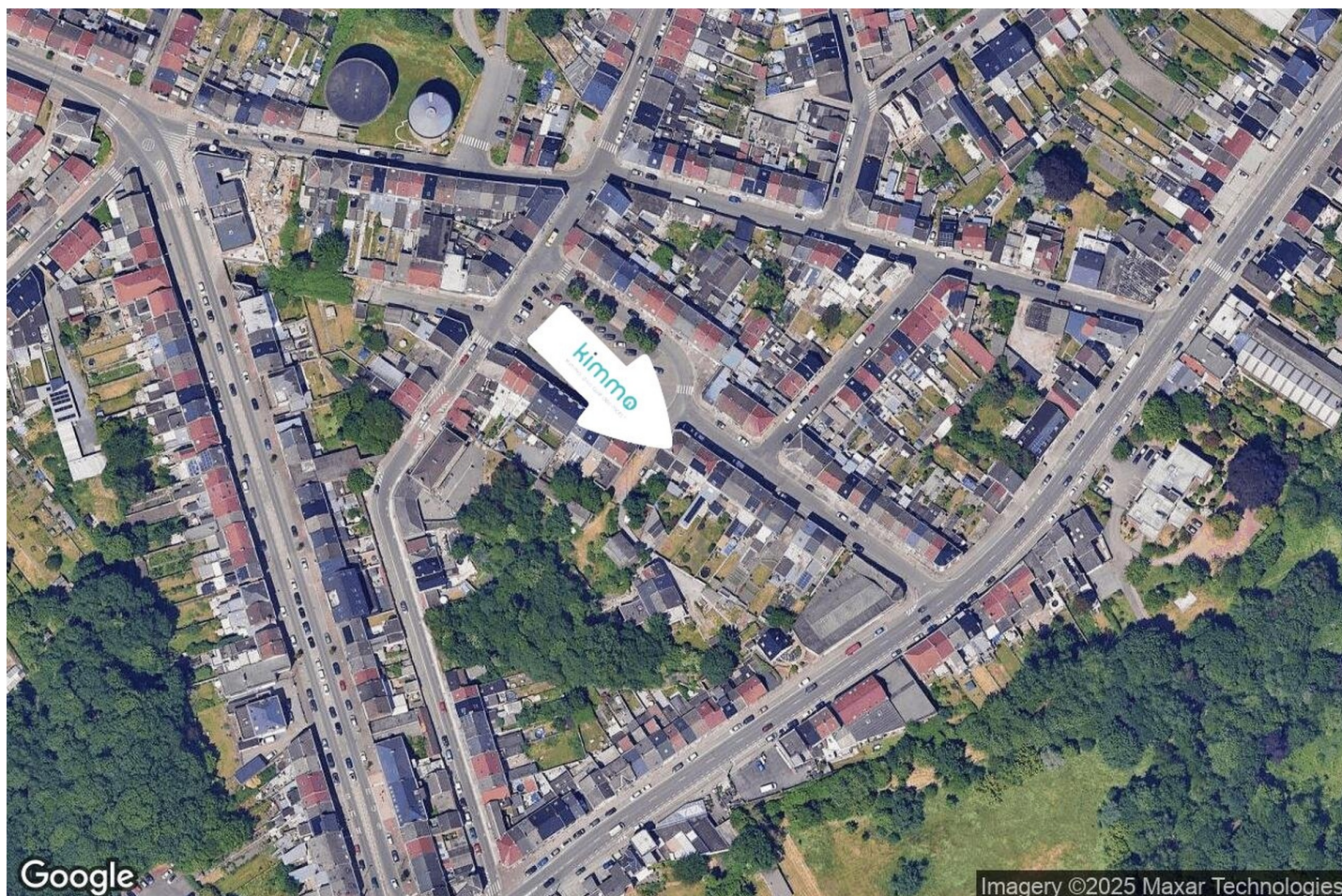
Athénée Provincial de La Louvière (APLL)	1136 m
Ecole Primaire St Ghislain & Ste Barbe	1264 m
Province de Hainaut	1510 m



POINTS D'INTÉRÊTS

Station de bus	308 m
JOLIMONT Saint-Alexandre	
Hôpital	866 m
CHU Tivoli	
Restaurant	1466 m
Céma Passion	
Hébergement	1593 m
Hôtel & appart-hôtel Belle-View	
Hébergement	1693 m
B&B Comme chez soi	
Santé	1707 m
ALAIN AFFLELOU La Louviere	
Magasin de vêtements	1734 m
Etam Lingerie	
Gare	1761 m
La Louvière-Sud	

Plan situation



📍 Kimmo
📍 Route de Philippeville 167, 6010
Couillet
✉ info@kimmo.immo
☎ +32 71 77 28 38
📄 N° IPI : 512.459

👤 Kimberley Mousset
✉ info@kimmo.immo
☎ +32 491 05 06 13
Kimberley
Mousset