



À VENDRE - 6787733

Avenue Brugmann 298 1180 - Uccle

690 000 €



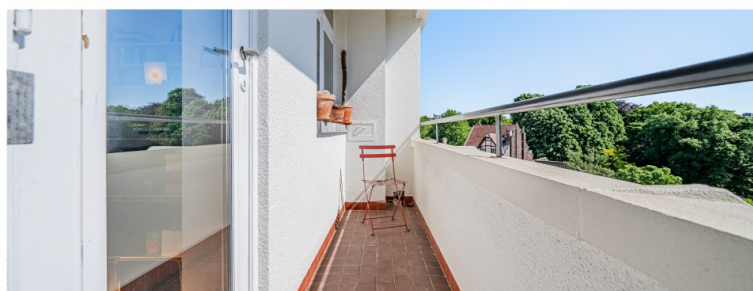
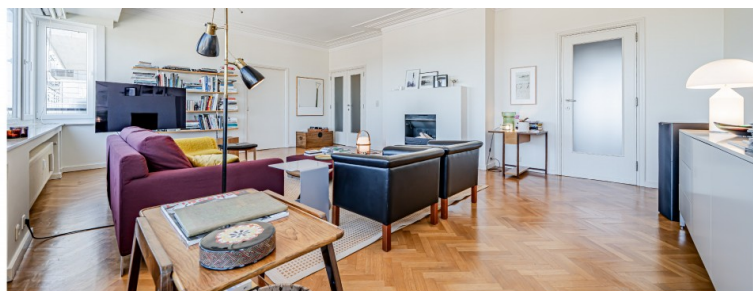
143 m²



4 chambres



PEB /

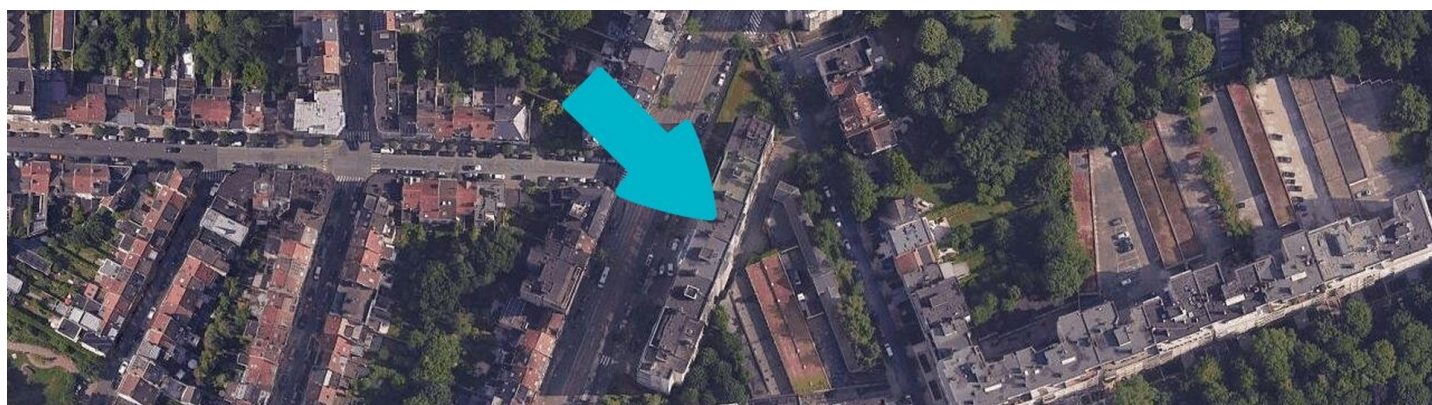
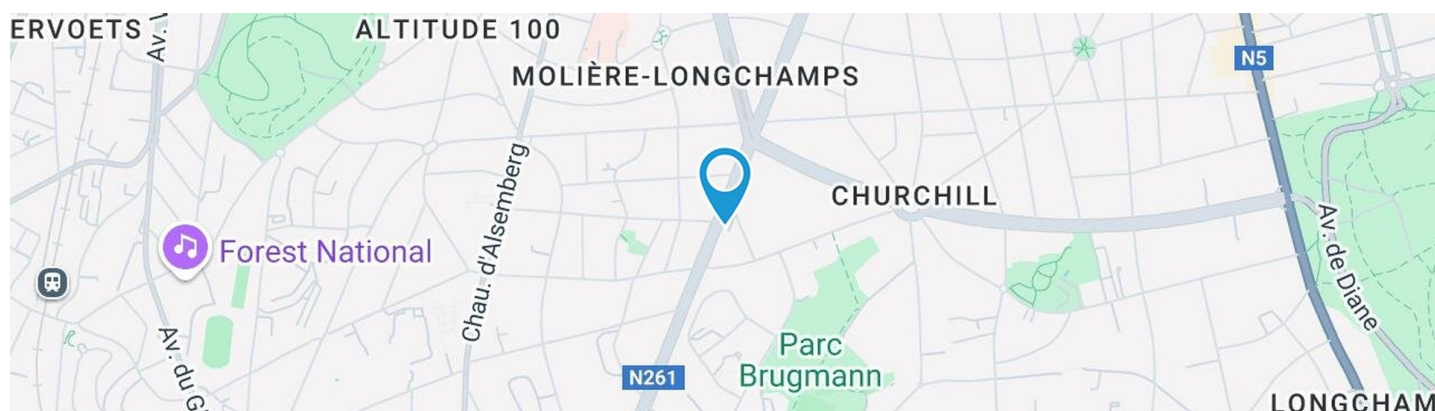


Team Bruxelles-Est



+32 2 318 78 32

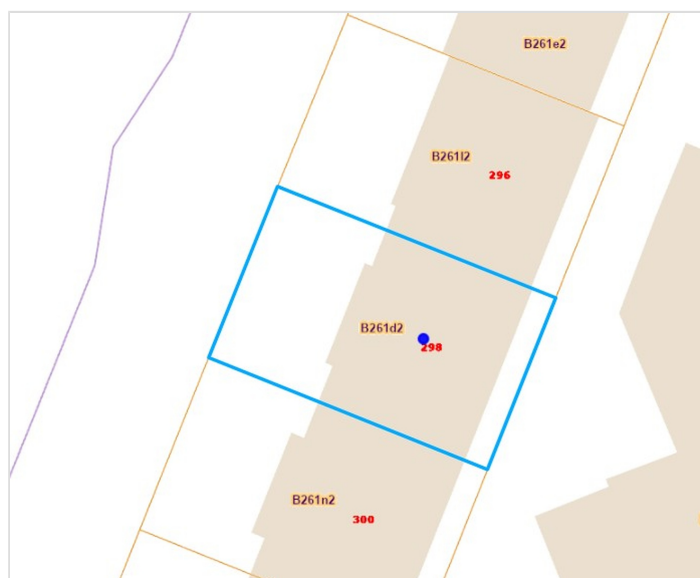
bruxelles.est@weinvest.be



Adresse du bien

Avenue Brugmann 298
1180 Uccle

* L'orientation de la façade est prise par rapport à la rue.



*Informations provenant du site du cadastre



Team

+32 2 318 78 32
bruxelles.est@weinvest.be



Composition du bien

Etat général	Bon
Surface habitable	143 m²
Surface totale	143 m²
Nombre de façades	2
Etage	6
Nombre de pièces	14
Nombre de chambre(s)	4
Nombre de salle de bains	1
Nombre de salle de douches	1



Team

+32 2 318 78 32
 bruxelles.est@weinvest.be



Extérieur



Team

+32 2 318 78 32
bruxelles.est@weinvest.be



Intérieur

6ème étage

143 m²

Hall d'entrée, salle à manger, séjour, cuisine, débarras 2 hall de nuit, chambre 1, chambre 2, chambre 3, chambre 4, salle de bains, salle de douche, buanderie, débarras 1,



Team

+32 2 318 78 32
bruxelles.est@weinvest.be


6ème étage - Hall d'entrée - 7.36 m²

 Longueur : **2.84 m** - Largeur : **2.59 m**

Porte		Hauteur sous-plafond	2.88 m
	Battante	Éclairage	Mural
	Bois	Chauffage	Avec calorimètre
	Anti-effraction	Prise(s) électrique(s)	1
Sol	Semi-massif		


Team

 +32 2 318 78 32
 bruxelles.est@weinvest.be


6ème étage - Séjour - 32.02 m²

 Longueur : **7.22 m** - Largeur : **4.60 m**

Fenêtre	Châssis PVC double vitrage type battants basculante
Sol	Parquet semi-massif
Hauteur sous-plafond	2.80 m

Chauffage	Radiateur(s) avec calorimètre
Prise(s) électrique(s)	11
Prise télédistribution	1


Team

 +32 2 318 78 32
 bruxelles.est@weinvest.be



6ème étage - Cuisine - 11.68 m²

 Longueur : **4.36 m** - Largeur : **3.76 m**

Hauteur sous-plafond	2.86 m
Prise(s) électrique(s)	7
Accès	Balcon
Ouvert sur	Salle à manger
Évier	
	One half
	Avec égouttoir
Plaque de cuisson	
	Type gaz
	De la marque Whirlpool
Hotte	
	Type hotte sous-encastree
	Évacuation extérieure

Hotte	
	De la marque Atag
Frigo	
	Type combi
	De la marque Samsung
Lave-vaisselle	
	Type intégré
Four	
	Type à air pulsé
	De la marque Atag
Porte	
	Type battante
	Matière bois
	Vitrage simple et double


Team

 +32 2 318 78 32
 bruxelles.est@weinvest.be


6ème étage - Chambre 1 - 14.73 m²

 Longueur : **4.59 m** - Largeur : **3.20 m**

Fenêtre	Châssis PVC double vitrage type battants basculante
Sol	Parquet semi-massif
Hauteur sous-plafond	2.80 m

Chauffage	Radiateur(s) avec calorimètre
Prise(s) électrique(s)	4


Team

 +32 2 318 78 32
 bruxelles.est@weinvest.be


6ème étage - Chambre 2 - 14.58 m²

 Longueur : **4.49 m** - Largeur : **3.24 m**

Fenêtre	Châssis PVC double vitrage type battants basculante
Sol	Parquet semi-massif
Hauteur sous-plafond	2.80 m

Éclairage	Points lumineux au plafond
Chauffage	Radiateur(s) avec calorimètre
Prise(s) électrique(s)	8


Team

 +32 2 318 78 32
 bruxelles.est@weinvest.be


6ème étage - Chambre 3 - 13.40 m²

 Longueur : **4.24 m** - Largeur : **3.52 m**

Fenêtre	Châssis bois double vitrage type battants volets type manuel matière pvc
Sol	Parquet semi-massif
Hauteur sous-plafond	2.86 m
Éclairage	Points lumineux au plafond

Chauffage	Radiateur(s) avec calorimètre
Prise(s) électrique(s)	6
Prise télédistribution	1


Team

 +32 2 318 78 32
 bruxelles.est@weinvest.be


6ème étage - Chambre 4 - 10.64 m²

 Longueur : **4.05 m** - Largeur : **2.69 m**

Accès	Balcon
Porte	
	Type battante
	Matière bois
	Vitrage simple et double
Fenêtre	Châssis bois double vitrage type battants

Sol	Parquet semi-massif
Hauteur sous-plafond	2.88 m
Chauffage	Radiateur(s) avec calorimètre
Prise(s) électrique(s)	3
Prise télédistribution	1


Team

 +32 2 318 78 32
 bruxelles.est@weinvest.be


6ème étage - Salle de bains - 6.14 m²

 Longueur : **3.53 m** - Largeur : **2.46 m**

Hauteur sous-plafond	2.88 m
Prise(s) électrique(s)	1
Baignoire	1
WC	Suspendu
Lavabo	Simple

Sèche-serviettes	Oui
Éclairage	Points lumineux au plafond
Chauffage	Radiateur(s) avec calorimètre
Sol	Carrelage


Team

 +32 2 318 78 32
 bruxelles.est@weinvest.be


6ème étage - Salle de douche - 4.20 m²

 Longueur : **2.78 m** - Largeur : **1.99 m**

Douche	Italienne
WC	Suspendu
Lavabo	Simple
Murs	Totalement carrelés
Sol	Carrelage
Hauteur sous-plafond	2.25 m
Éclairage	
	Points lumineux au plafond mural
	Spots encastrés

Chauffage	Radiateur(s) avec calorimètre
Extracteur d'air	Oui
Prise(s) électrique(s)	1
Mobiliers	Oui


Team

 +32 2 318 78 32
 bruxelles.est@weinvest.be

6ème étage - Salle à manger - 12.03 m²

 Longueur : **4.65 m** - Largeur : **3.21 m**

Hauteur sous-plafond	2.86 m
Prise(s) électrique(s)	5
Prise télédistribution	1
Ouvert sur	Cuisine
Fenêtre	Châssis bois double vitrage type battants volets type manuel matière pvc
Sol	Liège
Éclairage	Points lumineux au plafond
Chauffage	Radiateur(s) avec calorimètre

6ème étage - Hall de nuit - 10.44 m²

 Longueur : **4.62 m** - Largeur : **3.33 m**

Sol	Flottant
Hauteur sous-plafond	2.88 m
Éclairage	Spots encastrés
	Mural
Placard	Portes pliantes

6ème étage - Buanderie - 3.41 m²

 Longueur : **1.91 m** - Largeur : **1.78 m**

Sol	Carrelage
Hauteur sous-plafond	2.25 m
Éclairage	Points lumineux au plafond
Prise(s) électrique(s)	2
Oui	1
	1


Team

 +32 2 318 78 32
 bruxelles.est@weinvest.be

6ème étage - Débarras 1 - 1.03 m²Longueur : **1.13 m** - Largeur : **0.91 m**

Sol	Carrelage
Hauteur sous-plafond	2.86 m
Éclairage	Points lumineux mural

6ème étage - Débarras 2 - 1.08 m²Longueur : **1.18 m** - Largeur : **0.91 m**

Sol	Parquet semi-massif
Hauteur sous-plafond	2.88 m
Éclairage	Points lumineux mural

*Team*+32 2 318 78 32
bruxelles.est@weinvest.be

Récapitulatif des mètres

Longueur

Largeur

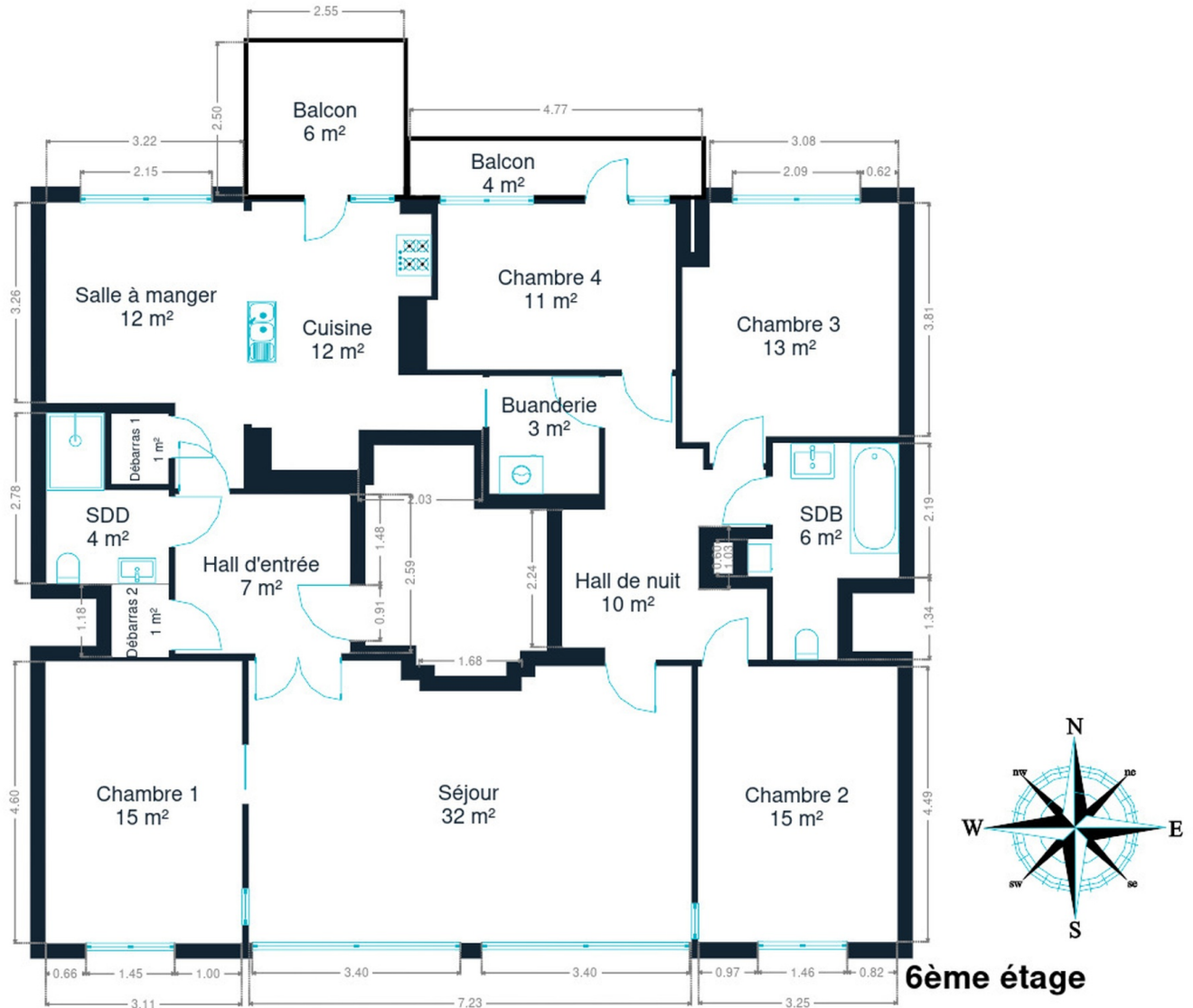
Superficie

6ème étage

Hall d'entrée	2.84 m	2.59 m	7.36 m²
Salle à manger	4.65 m	3.21 m	12.03 m²
Séjour	7.22 m	4.60 m	32.02 m²
Cuisine	4.36 m	3.76 m	11.68 m²
Hall de nuit	4.62 m	3.33 m	10.44 m²
Chambre 1	4.59 m	3.20 m	14.73 m²
Chambre 2	4.49 m	3.24 m	14.58 m²
Chambre 3	4.24 m	3.52 m	13.40 m²
Chambre 4	4.05 m	2.69 m	10.64 m²
Salle de bains	3.53 m	2.46 m	6.14 m²
Salle de douche	2.78 m	1.99 m	4.20 m²
Buanderie	1.91 m	1.78 m	3.41 m²
Débarras 1	1.13 m	0.91 m	1.03 m²
Débarras 2	1.18 m	0.91 m	1.08 m²


Team

 +32 2 318 78 32
 bruxelles.est@weinvest.be



6ème étage



Team

+32 2 318 78 32
bruxelles.est@weinvest.be

Technique

Année

Année de construction

1953

Toiture

État

Bon

Couverture

Plateforme roofing

Façade

Matériaux façade

Blocs
Pierre naturelle

Etat

Bon

Châssis

Châssis

Couleur blanc
Volets type manuel
Matière bois pvc
Vitrage simple et double

Installation

Vidéophone

Oui

Compteur électrique

Mono-horaire

Chauffage

Type central
Nature gaz
Radiateur(s) avec calorimètre

Compt. d'eau

Individuel

Ascenseur

Oui

Internet

Fibre optique

Team

 +32 2 318 78 32
 bruxelles.est@weinvest.be



Transports

Arrêt de bus	500 m
Accès ferroviaire	2800 m
Accès autoroutier	4400 m

Écoles

École de Messor	254 m
Aviv asbl	537 m
Basisschool Floréal	704 m



Team

+32 2 318 78 32
 bruxelles.est@weinvest.be

Points d'intérêts

Hébergement	B&B La Maison d'Edgar	51 m
Hébergement	B&B La Chambre du Zodiaque	774 m
Hébergement	Hotel Catalonia Brussels	1159 m
Hébergement	Bed and Breakfast Brigitte et Alain	1369 m
Station de bus	Gatti de Gamond	1375 m
Point d'intérêt	Forest National	1447 m
Station de bus	Union	1755 m
Station de transit	Forest-Est	1821 m
Hébergement	Hotel The Neufchatel	1858 m
Hébergement	B&B Uccle	1880 m
Hébergement	Hooome	1907 m
Hébergement	Aparthotel Wellington	1915 m
Hébergement	Hotel Barsey by Warwick	1916 m



Team

+32 2 318 78 32
bruxelles.est@weinvest.be

Les étapes d'achat d'un bien immobilier

1. BUDGET

En fonction de vos revenus et de vos économies (les "fonds propres") la banque va déterminer votre "capacité d'emprunt", c'est à dire le montant maximal du crédit.

3. OFFRE

Une fois le bien de vos rêves trouvé, vous rédigez une offre au propriétaire, qui lui notifie votre intérêt d'acheter à un prix donné et dans des conditions déterminées.

5. FINANCEMENT

Différents types de crédits hypothécaire existent. En négociant auprès de plusieurs banques, vous obtiendrez le crédit le plus avantageux pour votre situation. Une fois l'offre de prêt formelle obtenue, le compromis peut être signé.

7. SIGNATURE COMPROMIS

Une fois le compromis rempli et accepté par les parties, vous le signez chez le notaire du vendeur ou dans votre agence immobilière. La signature se fait en général dans le mois qui suit l'offre.

+ Vous payez une garantie équivalente à 5 ou 10% du prix de vente.

9. SIGNATURE DE L'ACTE

Maximum 4 mois après le compromis a lieu la signature de l'acte, chez votre notaire. C'est le moment où vous recevez les clés et devenez propriétaire.

+ Vous payez le solde, les frais de notaire et les coûts de l'acte.

2. RECHERCHE

Vous pouvez entamer vos recherches. Encodez vos critères sur les plateformes immobilières (immoweb, immovlan,...) et/ou les communiquez-les aux agences immobilières locales afin d'être notifié lorsqu'un bien est mis en vente.

4. NÉGOCIATION

Le propriétaire peut accepter votre offre, la refuser voir vous faire une contre-proposition (à accepter ou refuser en retour). Une fois les négociations abouties et l'offre contresignée, la vente est scellée.

6. COMPROMIS

Le compromis est le premier contrat formalisant l'engagement de vente. C'est soit le notaire soit l'agence immobilière qui va le rédiger.

8. RECHERCHES NOTARIÉES

Les notaires vont rassembler les documents et effectuer les recherches administratives, hypothécaires et fiscales auprès des administrations concernées. Une fois toutes les informations collectées, la date de signature peut être fixée.

10. TITRE DE PROPRIÉTÉ

Votre notaire transmet l'acte signé au bureau des hypothèques pour y être enregistré. Quelques semaines plus tard, il recevra le titre de propriété portant les cachets de l'administration fiscale, conservera l'original et vous transmettra une copie.

Acheté!



Quels sont les frais « cachés » à l'achat d'un bien immobilier ?

Lorsque vous faites l'acquisition d'une propriété, le prix de vente sera toujours additionné de taxes et frais annexes, appelés **«frais d'achat» et qui s'élèvent en moyenne à 15% du prix de vente** (sauf si vous bénéficiez d'un taux réduit ou d'un abattement). C'est votre notaire qui va les collecter, mais celui-ci va ensuite les redistribuer aux différentes administrations.

■ Exemple :



Prix d'achat

en Régions wallonne et bruxelloise
(sous réserve des éventuelles réductions de frais et abattements).

200.000 €

Total des frais d'achat

+ 29.175 €

Total de l'achat ▶

229.175 €

25.000 € Droits d'enregistrement

2.160 € Honoraires du notaire (soumis à la TVA*)

1.100 € Frais administratifs (soumis à la TVA*)

685 € TVA

230 € Transcription hypothécaire



Si votre achat est financé grâce à un crédit hypothécaire, il faudra ajouter les frais liés à un second acte notarié ; l'acte de crédit, qui va entraîner des frais supplémentaire dûs à la banque et au notaire. Renseignez-vous auprès de votre notaire pour connaître le montant total exact.

Nos services

Chez We Invest, nous sommes persuadés qu'un bon agent immobilier n'est pas nécessairement un secrétaire redoutable, un photographe hors-pair, un marketeur ingénieux ou un informaticien passionné. Nous avons donc décidé de former une agence immobilière avec une véritable équipe de professionnels pour entourer cet agent.

▼
Votre agent We Invest est plus qu'un ouvreur de porte: c'est un véritable conseiller, passionné. Il ou elle vous guidera et vous encadrera dans l'une des transactions la plus importante de votre vie. Grâce à sa certification IPI, vous êtes assurés que nos agents sont formés aux aspects techniques, juridiques, fiscaux et administratifs d'un achat et d'une vente.

▼
L'équipe de marketing: votre agent immobilier est soutenu par une équipe marketing professionnelle (photographes, vidéastes, publicitaires, graphistes, spécialistes du marketing digital, etc.) Grâce à nos supports, tels que les plans, les visites virtuelles, les vidéos ou le livret comme celui-ci, vous gagnez du temps en ne visitant que les propriétés qui vous correspondent vraiment !

▼
L'équipe technologique: Notre objectif est d'utiliser la technologie pour humaniser les transactions immobilières. Contradictoire? Pas du tout: entourés d'outils et de services tech', le travail de nos agents immobiliers est considérablement allégé. Cela leur permet de se concentrer sur leur plus grande force: des conseils personnalisés pour que vous puissiez trouver la maison de vos rêves ou vendre la vôtre au meilleur prix.



Vous songez à vendre ?

Notre équipe est disponible pour vous soutenir dans chacun de vos projets de vente ou de mise en location. Faites évaluer votre propriété objectivement, gratuitement, et sans engagement. [Contactez votre agent immobilier We Invest et découvrez autour d'une tasse de café ce que nous pouvons faire pour vous.](#)