



159 000 €

Réf. MARCHIENNE-AU-PONT 159.000€ F.O., APP rue georges Tourneur, n°8 (
Rue Georges Tourneur 8 - 6030 Marchienne-au-pont



95 m²



3

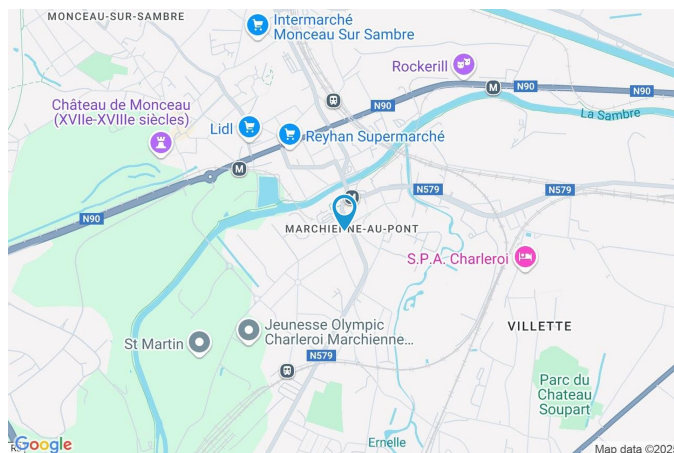


1

SRL L'Avenir Immobilier
Place Roger Desaise 15, 6032 Mont-sur-Marchienne
e-mail: info@avenir-immobilier.be
IPI 103 381

Coordonnées du bien

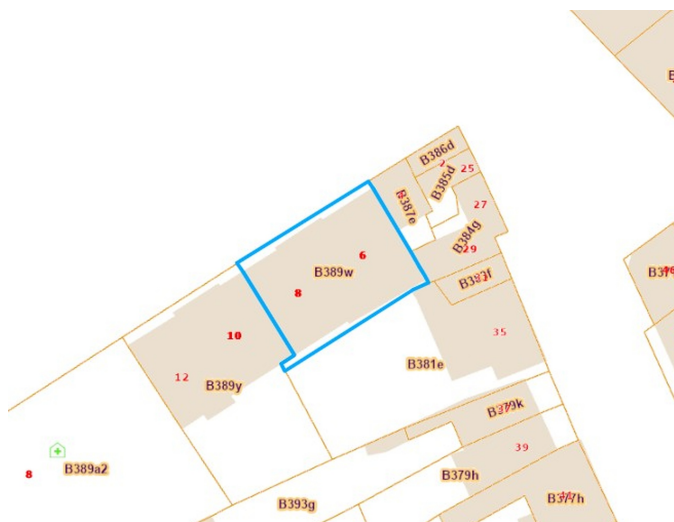
Rue	Rue Georges Tourneur
N°	8
Étage	3
CP	6030
Ville	Marchienne-au-pont
Pays	Belgique
Latitude	50.405296
Longitude	4.395174



PARCELLE - DIMENSIONS ET AMÉNAGEMENTS

- Orientation façade avant Sud-ouest
- Déclivité Plat

Informations provenant du site du cadastre



Description globale du bien

Etat général	Bon
Surface habitable	95 m²
Surface totale	95 m²
Nombre de façades	2
Etage	3
Nombre d'étages	4
Nombre de pièces	10
Nombre de chambre(s)	3
Nombre de salle de bains	1
	Appartement



Aménagement intérieur

3ème étage	95 m²
Hall d'entrée, séjour, cuisine, chambre 1, chambre 2, chambre 3, salle de bains, wc, chaufferie, débarras	

3ème étage

Hall d'entrée



 superficie : 10.63 m²

Longueur : 4.46 m

Largeur : 4.26 m

Porte		Hauteur sous-plafond	2.58 m
Type battante		Éclairage	Points lumineux au plafond
Blindée		Parlophone	Oui
Matière métallique		Prise(s) électrique(s)	3
Anti-effraction		Placard	Portes pliantes
Sol	Vinyle	Prise téléphone	1

3ème étage

Séjour



 superficie : 29.66 m²

Longueur : 6.99 m

Largeur : 4.29 m

Fenêtre	Châssis PVC double vitrage type coulissants	Chauffage	Radiateur(s)
Sol	Parquet semi-massif	Prise(s) électrique(s)	11
Hauteur sous-plafond	2.60 m	Prise télédistribution	1
Éclairage	Points lumineux mural au plafond		

3ème étage

Cuisine



X superficie : 9.03 m²

Longueur : 5.10 m

Largeur : 1.92 m

Hauteur sous-plafond 2.58 m

Prise(s) électrique(s) 7

Accès Balcon

Évier

One half

Avec égouttoir

Plaque de cuisson

Type induction

De la marque Miele

Hotte

Type hotte sous-encastree

Évacuation à recyclage

Frigo

Type encastré

De la marque Miele

Lave-vaisselle

Type intégré

De la marque Miele

Four

Type à air pulsé

De la marque Miele

Fenêtre

Châssis PVC double vitrage
type coulissants

Sol

Carrelage

Éclairage

Points lumineux au plafond

Chauffage

Radiateur(s)

3ème étage

Chambre 1



 superficie : 16.73 m²

Longueur : 5.56 m

Largeur : 3.38 m

Accès	Balcon	Éclairage	Points lumineux au plafond
Fenêtre	Châssis PVC double vitrage type coulissants	Chauffage	Radiateur(s)
Sol	Tapis plain	Prise(s) électrique(s)	4
Hauteur sous-plafond	2.78 m		

3ème étage

Chambre 2



 superficie : 9.61 m²

Longueur : 4.22 m

Largeur : 2.27 m

Accès	Balcon	Éclairage	Points lumineux au plafond
Fenêtre	Châssis PVC double vitrage type coulissants	Chauffage	Radiateur(s)
Sol	Tapis plain	Prise(s) électrique(s)	2
Hauteur sous-plafond	2.78 m		

3ème étage

Chambre 3



 superficie : 10.45 m²

Longueur : 4.67 m

Largeur : 2.45 m

Accès	Balcon	Éclairage	Points lumineux au plafond
Fenêtre	Châssis PVC double vitrage type coulissants	Chauffage	Radiateur(s)
Sol	Tapis plain	Placard	Portes pliantes
Hauteur sous-plafond	2.78 m	Prise(s) électrique(s)	3

3ème étage

Salle de bains



 superficie : 5.19 m²

Longueur : 2.48 m

Largeur : 2.27 m

Hauteur sous-plafond 2.58 m
Prise(s) électrique(s) 2
Extracteur d'air Oui
Baignoire Avec paroi de douche
Lavabo Double

Murs Totalement carrelés
Éclairage Points lumineux mural
Chauffage Radiateur électrique
Sol Carrelage
Mobiliers Oui

3ème étage

Wc



 superficie : 1.09 m²

Longueur : 1.23 m

Largeur : 0.88 m

WC	Classique	Extracteur d'air	Oui
Lavabo	Simple	Prise(s) électrique(s)	1
Hauteur sous-plafond	2.06 m	Murs	Totalement carrelés
Éclairage	Mural		

3ème étage

Débarras



 superficie : 1.62 m²

Longueur : 1.36 m

Largeur : 1.18 m

Hauteur sous-plafond

2.58 m

Éclairage

Points lumineux au plafond

Autres

3ÈME ÉTAGE - CHAUFFERIE

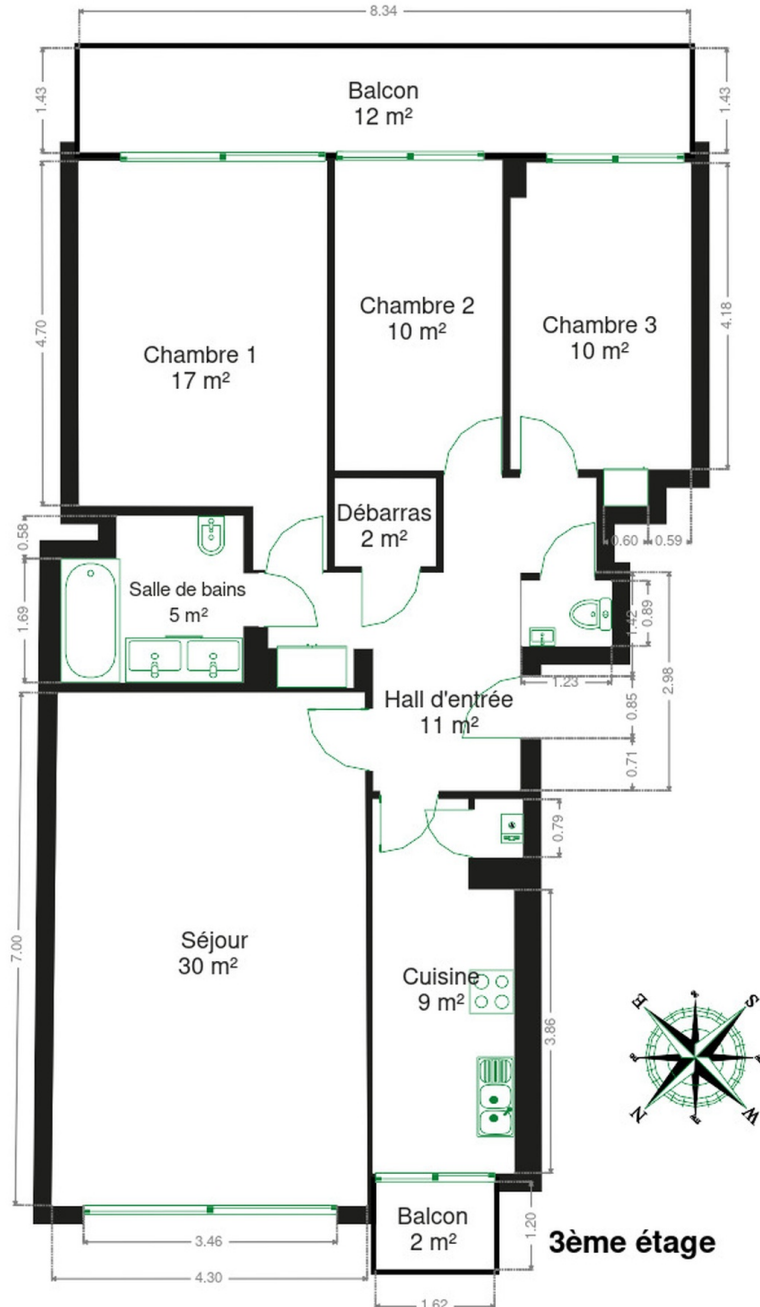
 superficie : 0.50 m² Longueur : 0.78 m Largeur : 0.64 m

Sol Carrelage
Hauteur sous-plafond 2.60 m

RÉCAPITULATIF DES MÉTRÉS

3ème étage	Longueur	Largeur	Superficie
Hall d'entrée	4.46 m	4.26 m	10.63 m ²
Séjour	6.99 m	4.29 m	29.66 m ²
Cuisine	5.10 m	1.92 m	9.03 m ²
Chambre 1	5.56 m	3.38 m	16.73 m ²
Chambre 2	4.22 m	2.27 m	9.61 m ²
Chambre 3	4.67 m	2.45 m	10.45 m ²
Salle de bains	2.48 m	2.27 m	5.19 m ²
Wc	1.23 m	0.88 m	1.09 m ²
Chauufferie	0.78 m	0.64 m	0.50 m ²
Débarras	1.36 m	1.18 m	1.62 m ²
Total			94.51 m²

Plan - 3ème étage



3ème étage

Communs



Extérieur



Technique

Zingueries

Matériaux zinc

État bon

État

Bon

Couverture

Tuiles terre cuite

Matériaux façade

Brique

Etat

Bon

Châssis

Couleur noir

Vitrage simple et double

Matière pvc

Compteur gaz

Individuel

Parlophone

Oui

Compteur électrique

Mono-horaire

Chauffage

Type central

Nature gaz

Radiateur(s)

Type à condensation

Junkers

Nombre 1

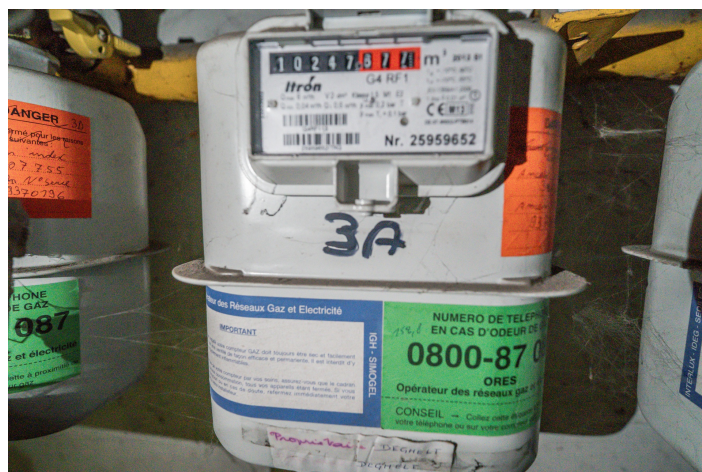
Thermostat d'ambiance

Compt. d'eau

Individuel

Ascenseur

Oui



Description détaillée de l'environnement

MOBILITÉ

Arrêt de bus	70 m
Accès ferroviaire	600 m
Accès autoroutier	9100 m

ÉCOLES

Athénée Royal Yvonne Vieslet - ARYV	154 m
Les Chrysalides	290 m
Administration Communale de Charleroi	296 m



POINTS D'INTÉRÊTS

Magasin d'alcool	365 m
Maison Demiautte	
Magasin d'électronique	462 m
Cascio Electronics	
Hôpital	522 m
Hôpital Vincent Van Gogh	
Station de bus	574 m
MARCHIENNE-AU-PONT Route de Mons	
Réparation de voiture	618 m
GENERALE PIECES AUTO M	
Station de transit	767 m
Marchienne-au-Pont	
Gare	864 m
Marchienne-Zone	
Magasin	926 m
Renmans Monceau-Sur-Sambre	

Plan situation



📍 L'Avenir Immobilier
📍 Place Roger Desaise 5, 6032
Mont-sur-Marchienne
✉ info@avenir-immobilier.be
☎ +32 71 22 11 41
✅ N° IPI : 103 381

👤 L'Avenir Immobilier
✉ info@avenir-immobilier.be
☎ +32 71 22 11 41
☎ +32 71 22 11 41
L'Avenir Immobilier