



195 000 €

Réf. LiègeMarengo29
Rue Marengo 29 - 4000 Liège



187 m²



3



1

CASULA SPRL

+32 84 77 00 43 - mail : info@easyhome-immo.be
Borchamps 24 --- 6900 Marche-en-Famenne
TVA : BE 0669 936 537 - IPI 509.677

Coordonnées du bien

Rue Rue Marengo

N° 29

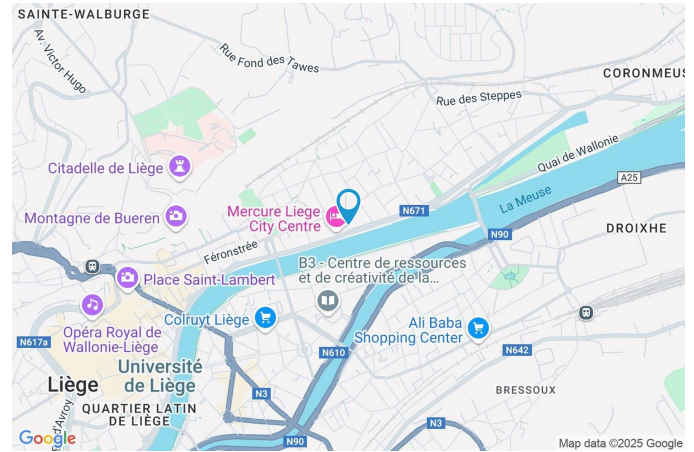
CP 4000

Ville Liège

Pays Belgique

Latitude 50.648361

Longitude 5.591462



PARCELLE - DIMENSIONS ET AMÉNAGEMENTS

Orientation façade avant Sud-ouest
Déclivité

Largeur de la façade 6.00 m

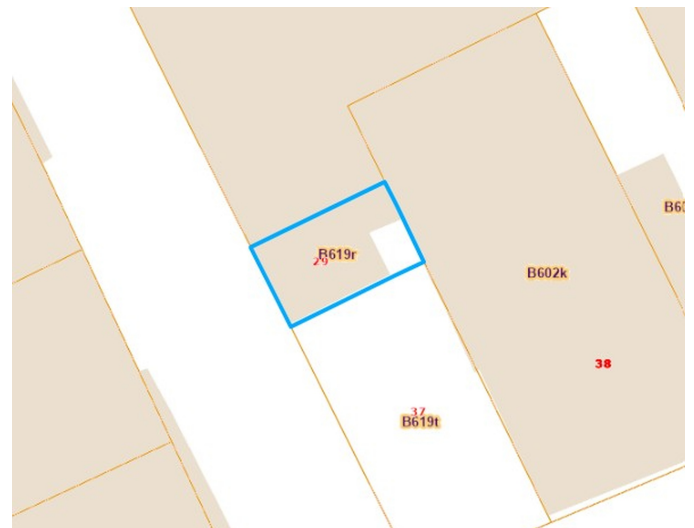
Surface bâtie au sol 53.00 m²

Profondeur de la parcelle 10 m

Surface de la parcelle 63.00 m²

Largeur de la parcelle 6.00 m

Informations provenant du site du cadastre



Description globale du bien

Etat général	Bon
Surface habitable	161 m ²
Surface totale	187 m ²
Nombre de façades	2
Nombre d'étages	3
Nombre de pièces	11
Nombre de chambre(s)	3
Nombre de salle de bains	1
	Maison



Descriptif extérieur

Cour (terrain arrière)	5.5 m ²
Sol carrelage	
Orientation est	

Aménagement intérieur

Rez-de-chaussée	44 m ²
Hall d'entrée, salon, salle de bains, escalier	
1er étage	39 m ²
Salle à manger, cuisine, buanderie, escalier	
2ème étage	35 m ²
Chambre 1, chambre 2, escalier	
3ème étage	40 m ²
Chambre 3, escalier	
Sous-sol	29 m ²
Cave 1, cave 2, escalier	

Rez-de-chaussée

Hall d'entrée



 superficie : 9.11 m²

Longueur : 7.36 m

Largeur : 1.67 m

Porte		Hauteur sous-plafond	2,95 m
Type battante		Éclairage	Points lumineux au plafond mural
Matière pvc		Chauffage	Radiateur(s)
Anti-effraction		Escalier	1
Sol	Carrelage		

Rez-de-chaussée

Salon


 superficie : 26.81 m²

Longueur : 7.35 m

Largeur : 3.87 m

Fenêtre

Châssis PVC double vitrage
type oscillo-battants volets type
électrique matière pvc

Sol

Quick-Step

Hauteur sous-plafond

2,95 m

Éclairage

Points lumineux au plafond

Chauffage

Radiateur(s)

Prise(s) électrique(s)

9

Rez-de-chaussée

Salle de bains


 superficie : 7.71 m²

Longueur : 2.93 m

Largeur : 2.62 m

Hauteur sous-plafond 2,20 m
Prise(s) électrique(s) 1
Extracteur d'air Oui
Baignoire Ovale
Lavabo Simple

Éclairage Points lumineux au plafond
Dôme d'éclairage Oui
Chauffage Radiateur(s)
Sol Quick-Step

1er étage

Salle à manger


 superficie : 19.84 m²

Longueur : 5.16 m

Largeur : 3.84 m

Hauteur sous-plafond 2,90 m

Prise(s) électrique(s) 4

Prise téléphone 1

Fenêtre Châssis PVC double vitrage
type oscillo-battants

Sol
Éclairage
Chauffage

Quick-Step

Points lumineux au plafond

Radiateur(s)

1er étage

Cuisine



 superficie : 9.31 m²

Longueur : 3.08 m

Largeur : 3.01 m

Hauteur sous-plafond 2,75 m

Prise(s) électrique(s) 6

Évier

Simple

Avec égouttoir

Plaque de cuisson

Type vitrocéramique

De la marque Siemens

Hotte

Type hotte sous-encastree

Évacuation à recyclage

De la marque AEG

Lave-vaisselle

Type intégré

De la marque Whirlpool

Four

Type à air pulsé

De la marque AEG

Fenêtre

Châssis PVC double vitrage
type oscillo-battants

Sol

Quick-Step

Éclairage

Points lumineux au plafond

Chauffage

Radiateur(s)

2ème étage

Chambre 1


 superficie : 9.96 m²

Longueur : 3.29 m

Largeur : 3.02 m

Fenêtre

Châssis PVC double vitrage
type oscillo-battants

Sol

Quick-Step

Hauteur sous-plafond

2,50 m

Éclairage

Points lumineux au plafond

Chauffage

Radiateur(s)

Prise(s) électrique(s)

1

2ème étage

Chambre 2


 superficie : 19.98 m²

Longueur : 5.13 m

Largeur : 3.89 m

Fenêtre

Châssis PVC double vitrage
type oscillo-battants

Sol

Quick-Step

Hauteur sous-plafond

2,50 m

Éclairage

Points lumineux au plafond

Chauffage

Radiateur(s)

Prise(s) électrique(s)

2

3ème étage

Chambre 3


 superficie : 34.62 m²

Longueur : 7.16 m

Largeur : 5.64 m

Fenêtre

Châssis bois double vitrage type
fenêtre de toit

Sol

Quick-Step

Hauteur sous-plafond

2,10 m

Type de plafond

Plafond mansardé

Éclairage

Points lumineux au plafond

Chauffage

Radiateur(s)

Prise(s) électrique(s)

4

Sous-sol

Cave 1


 superficie : 8.87 m²

Longueur : 5.38 m

Largeur : 1.98 m

Voutée

Oui

Sol

Béton

Hauteur sous-plafond

1,60 m

Éclairage

Prise(s) électrique(s)

Points lumineux au plafond

1

Sous-sol

Cave 2


 superficie : 17.64 m²

Longueur : 6.64 m

Largeur : 3.13 m

Voutée	Oui
Sol	Briques
Hauteur sous-plafond	1,60 m
Éclairage	Points lumineux au plafond

Autres

REZ-DE-CHAUSSÉE - ESCALIER

 superficie : 0.74 m²

Longueur : 1.20 m

Largeur : 0.61 m

1ER ÉTAGE - BUANDERIE

 superficie : 4.50 m²

Longueur : 2.30 m

Largeur : 1.95 m

WC	Classique	Hauteur sous-plafond	2,80 m
Fenêtre	Châssis PVC double vitrage type oscillo-battants	Éclairage	Points lumineux au plafond
Sol	Carrelage	Prise(s) électrique(s)	3

1ER ÉTAGE - ESCALIER

 superficie : 5.83 m²

Longueur : 2.98 m

Largeur : 1.95 m

2ÈME ÉTAGE - ESCALIER

 superficie : 5.12 m²

Longueur : 2.99 m

Largeur : 1.71 m

3ÈME ÉTAGE - ESCALIER

 superficie : 5.22 m²

Longueur : 3.00 m

Largeur : 1.74 m

SOUS-SOL - ESCALIER

 superficie : 2.31 m²

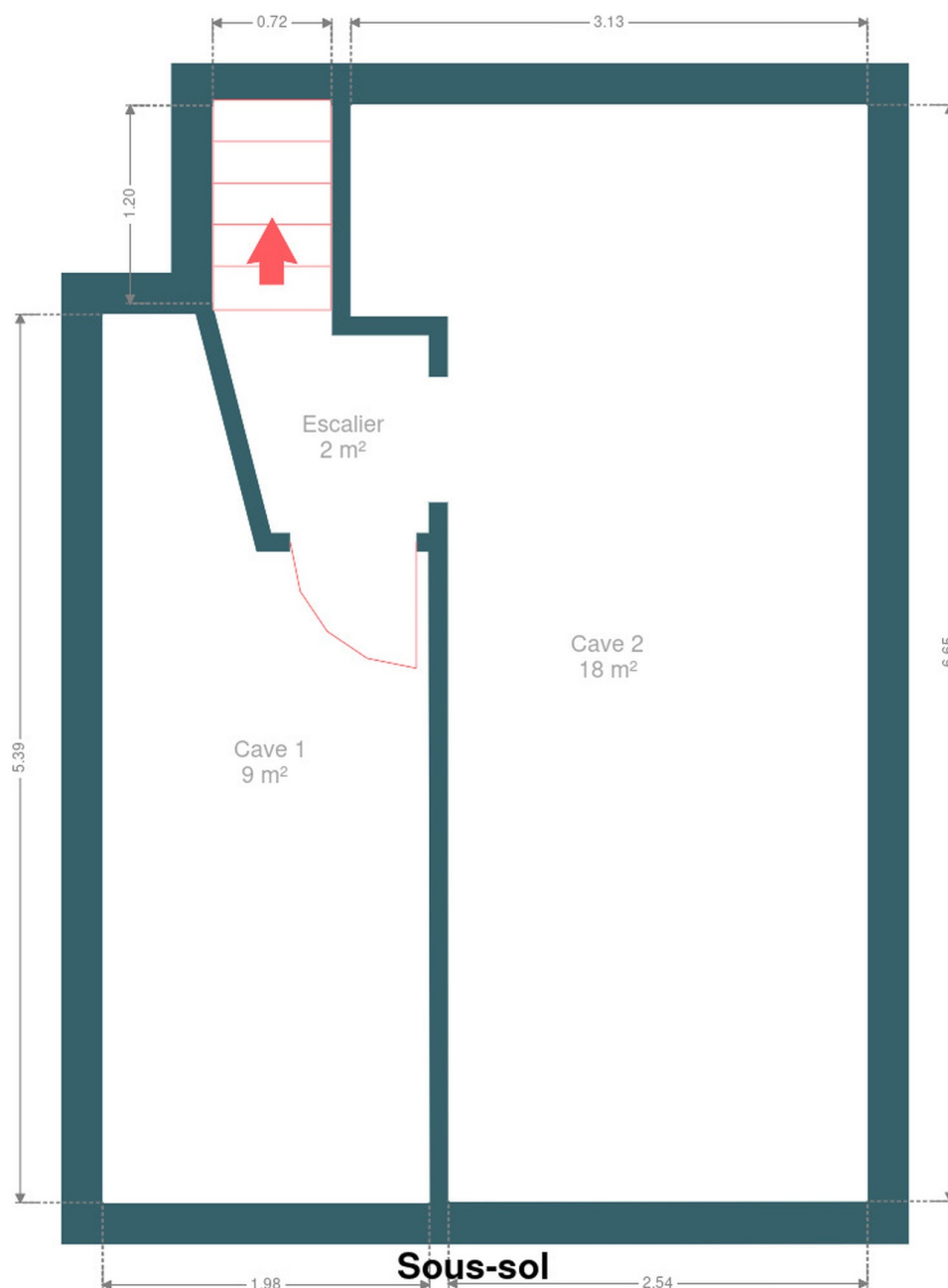
Longueur : 2.58 m

Largeur : 1.30 m

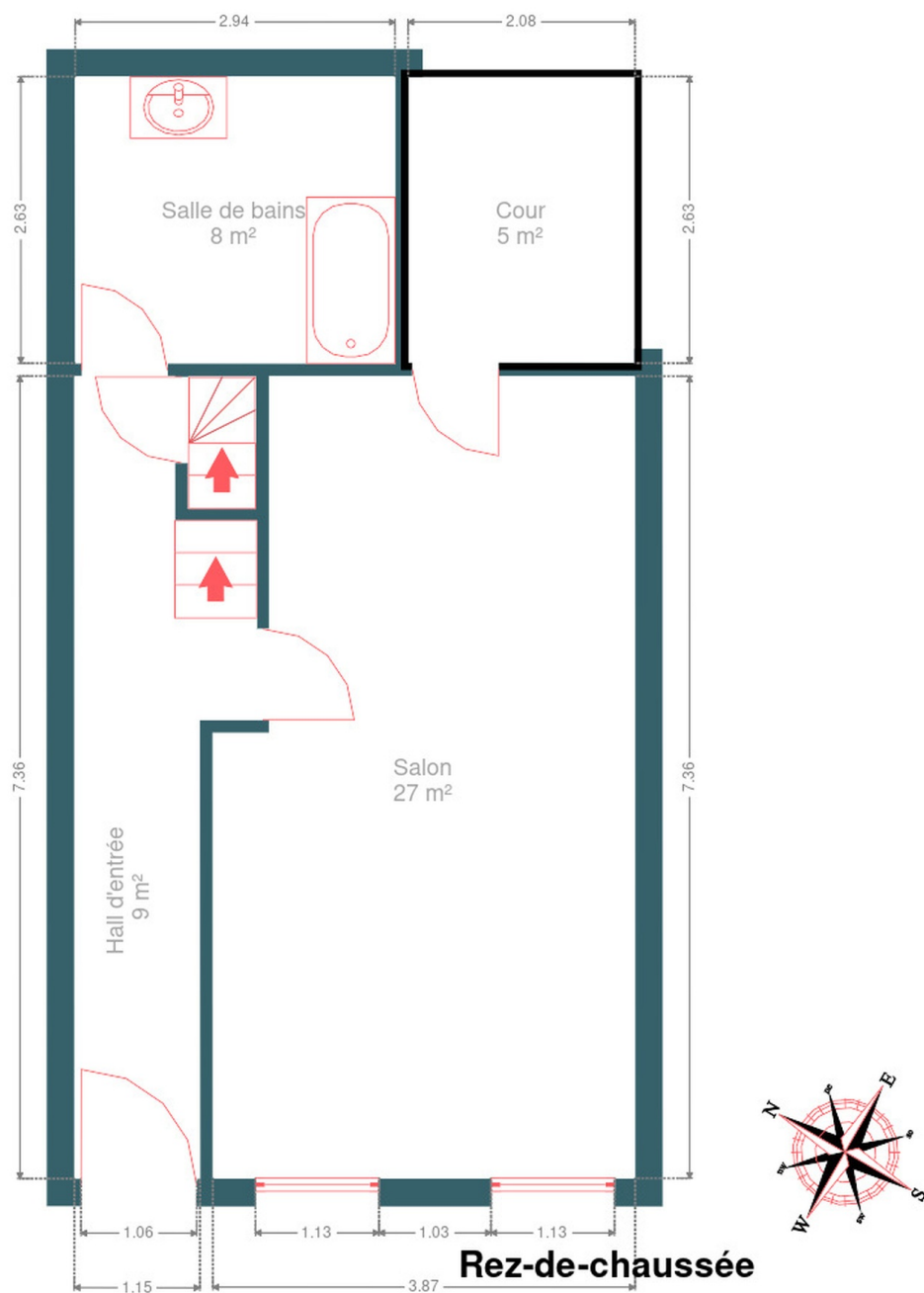
RÉCAPITULATIF DES MÉTRÉS

Rez-de-chaussée	Longueur	Largeur	Superficie
Hall d'entrée	7.36 m	1.67 m	9.11 m ²
Salon	7.35 m	3.87 m	26.81 m ²
Salle de bains	2.93 m	2.62 m	7.71 m ²
Escalier	1.20 m	0.61 m	0.74 m ²
1er étage	Longueur	Largeur	Superficie
Salle à manger	5.16 m	3.84 m	19.84 m ²
Cuisine	3.08 m	3.01 m	9.31 m ²
Buanderie	2.30 m	1.95 m	4.50 m ²
Escalier	2.98 m	1.95 m	5.83 m ²
2ème étage	Longueur	Largeur	Superficie
Chambre 1	3.29 m	3.02 m	9.96 m ²
Chambre 2	5.13 m	3.89 m	19.98 m ²
Escalier	2.99 m	1.71 m	5.12 m ²
3ème étage	Longueur	Largeur	Superficie
Chambre 3	7.16 m	5.64 m	34.62 m ²
Escalier	3.00 m	1.74 m	5.22 m ²
Sous-sol	Longueur	Largeur	Superficie
Cave 1	5.38 m	1.98 m	8.87 m ²
Cave 2	6.64 m	3.13 m	17.64 m ²
Escalier	2.58 m	1.30 m	2.31 m ²
Total			187.57 m ²

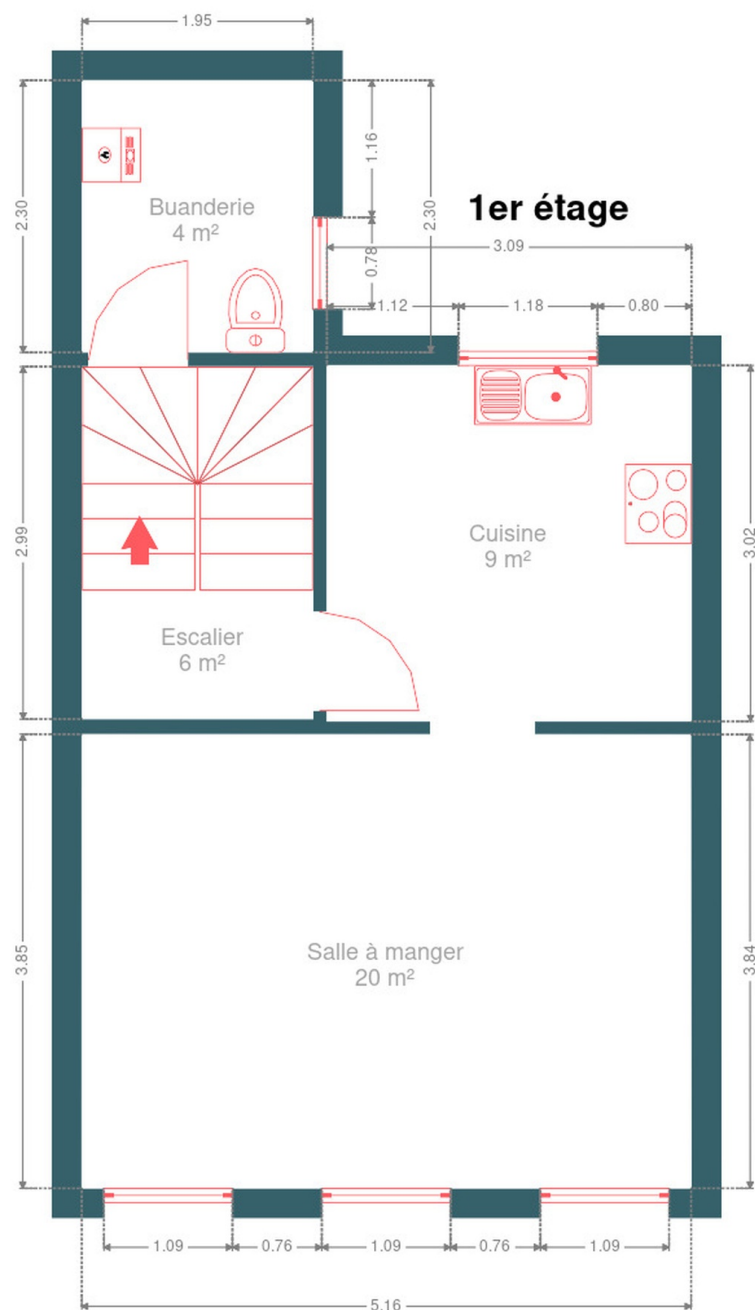
Plan - Sous-sol



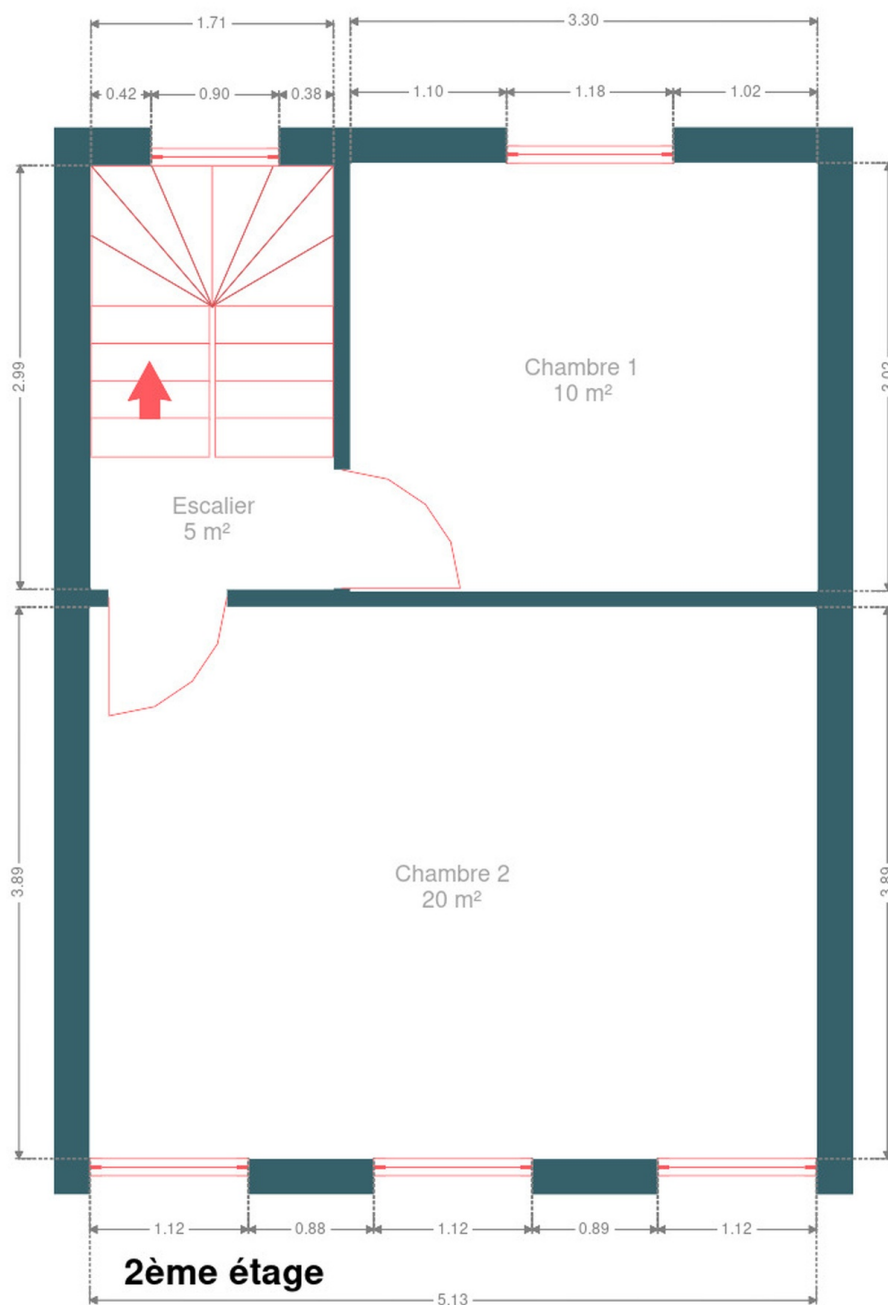
Plan - Rez-de-chaussée



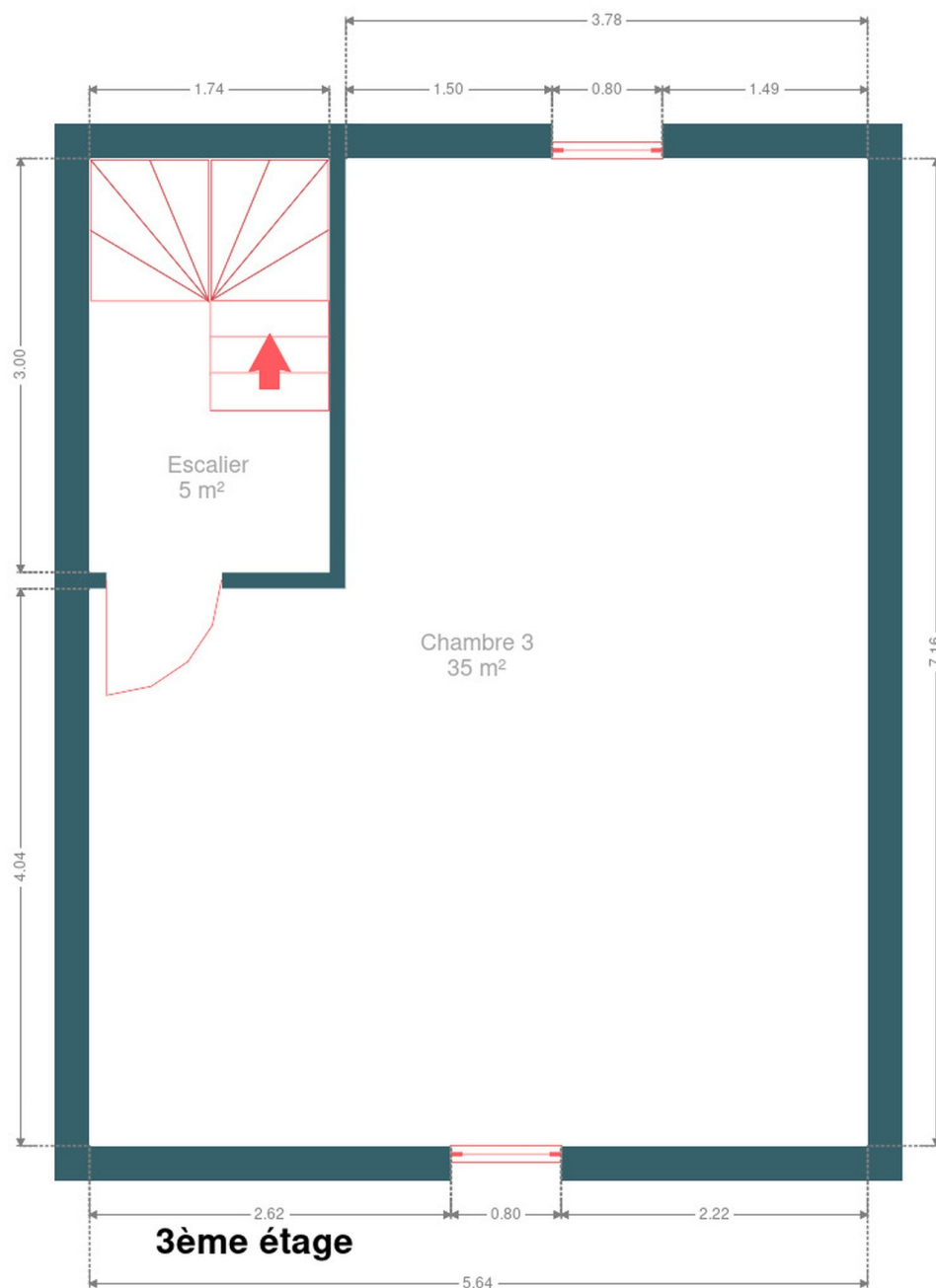
Plan - 1er étage



Plan - 2ème étage



Plan - 3ème étage



Technique

Zingueries	Matériaux zinc pvc
État	Bon
Couverture	Tuiles terre cuite

Matériaux façade

Brique
Pierre de taille

Etat	Bon
-------------	-----

Châssis

Volets type électrique
Matière pvc
Couleur blanc
Vitrage double

Compteur gaz	Oui
Détecteur incendie	Oui
Compteur électrique	Bi-horaire

Chauffage

Type central
Nature gaz
Radiateur(s)
Type à ventouse à condensation
Vaillant

Compt. d'eau	Nombre 1
Internet	Fibre optique



Description détaillée de l'environnement

MOBILITÉ

Arrêt de bus	250 m
Accès ferroviaire	1700 m
Accès autoroutier	1300 m

ÉCOLES

Ecole D'Hotellerie Et De Tourisme De La Ville De Liege	334 m
École spécialisée EMESS Maghin	335 m



POINTS D'INTÉRÊTS

Université	326 m
Haute École de la Province de Liège (HEPL) - Cam...	
Station de bus	457 m
LIEGE Place des Déportés	
Hébergement	862 m
Hôtel Hors Château	
Hébergement	895 m
Auberge de Jeunesse de Liège - Youth Hostel	
Station de bus	943 m
LIEGE Rue de la Cité	
Station de bus	947 m
LIEGE Place de l'Yser	
Hébergement	1075 m
Hotel Neuvise	
Restaurant	1191 m
Friterie du Perron	

Plan situation



🏠 EasyHome
📍 Borchamps 24, 6900
Marche-en-Famenne
✉ info@easyhome-immo.be
☎ +32 84 77 00 43
🌐 <https://www.easyhome-immo.be/>
✅ N° IPI : 509.677

👤 Xhordan FUSHEZA
✉ xhordan@easyhome-immo.be
☎ +32 456726532
Xhordan
FUSHEZA