



255 000 €

Réf. BeyneHeusayCorbeaux38
Rue des Corbeaux 38 - 4610 Beyne-heusay



173 m²



2



1

CASULA SPRL

+32 84 77 00 43 - mail : info@easyhome-immo.be
Borchamps 24 --- 6900 Marche-en-Famenne
TVA : BE 0669 936 537 - IPI 509.677

Coordonnées du bien

Rue Rue des Corbeaux

N° 38

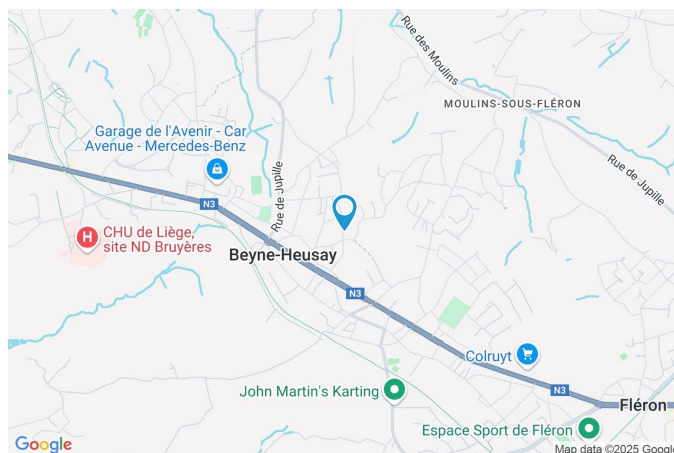
CP 4610

Ville Beyne-heusay

Pays Belgique

Latitude 50.623524

Longitude 5.657951



PARCELLE - DIMENSIONS ET AMÉNAGEMENTS

Orientation façade avant Ouest
Déclivité

Largeur de la façade 9.00 m

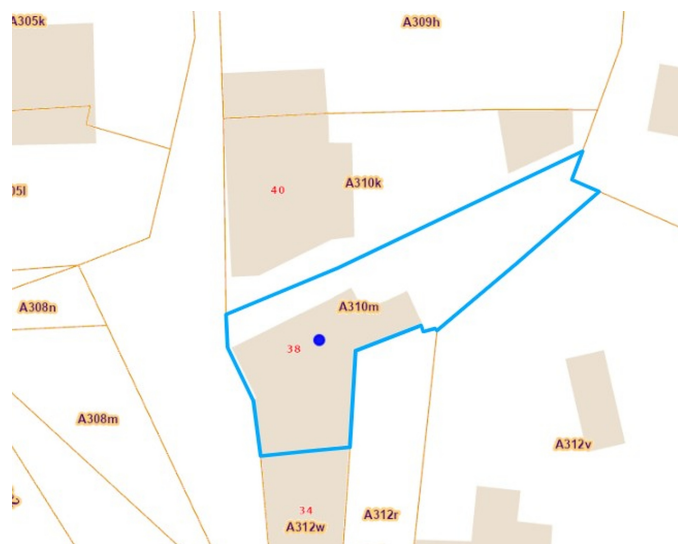
Surface bâtie au sol 95.00 m²

Profondeur de la parcelle 29 m

Surface de la parcelle 218.00 m²

Largeur de la parcelle 11.00 m

Informations provenant du site du cadastre



Description globale du bien

Etat général	Bon
Surface habitable	145 m ²
Surface totale	173 m ²
Nombre de façades	3
Nombre d'étages	4
Nombre de pièces	13
Nombre de chambre(s)	2
Nombre de salle de bains	1
	Maison
Environnement	Zone d'habitation



Descriptif extérieur

Piscine	1
Parking	Place(s) 1
Parking (terrain avant)	Place(s) 1
Terrasse (terrain arrière)	19 m ²
Sol bois klinkers	
Éclairage prise(s) électrique(s) 1	
Piscine 1	
Orientation est	

Aménagement intérieur

Rez-de-chaussée	45 m ²
Salon, salle à manger, cuisine, escalier, escalier	
1er étage	61 m ²
Chambre 1, chambre 2, dressing, escalier	
2ème étage	28 m ²
Grenier	
Sous-sol	39 m ²
Salle de bains, buanderie, hall	

Rez-de-chaussée

Salon



 superficie : 12.65 m²

Longueur : 3.62 m

Largeur : 3.49 m

Ouvert sur

Fenêtre

Sol

Hauteur sous-plafond

Type de plafond

Salle à manger

Châssis PVC double vitrage
type oscillo-battants

Carrelage

2,50 m

Plafond tendu

Éclairage

Chauffage

Prise(s) électrique(s)

Prise télédistribution

Spots encastrés

Radiateur(s)

6

1

Rez-de-chaussée

Salle à manger



 superficie : 12.65 m²

Longueur : 3.90 m

Largeur : 3.75 m

Hauteur sous-plafond 2,50 m

Prise(s) électrique(s) 2

Ouvert sur

Cuisine

Salon

Accès Terrasse

Porte

Type coulissante

Porte

Matière pvc vitrée

Vitrage double

Sol

Carrelage

Éclairage

Spots encastrés

Chauffage

Radiateur(s)

Poêle à pellet

Rez-de-chaussée

Cuisine



 superficie : 17.98 m²

Longueur : 7.13 m

Largeur : 3.12 m

Hauteur sous-plafond

2,50 m

Prise(s) électrique(s)

7

Accès

Parking place(s) 1

Ouvert sur

Salle à manger

Évier

Simple

Avec égouttoir

Plaque de cuisson

Type vitrocéramique

De la marque kupperbusch

Hotte

Type hotte sous-encastree

Évacuation extérieure

De la marque Falmec

Lave-vaisselle

Type full-intégré

De la marque Smeg

Four

Type à air pulsé

De la marque Teka

Porte

Type battante

Matière pvc vitrée

Vitrage double

Anti-effraction

Fenêtre

Châssis PVC double vitrage
type oscillo-battants

Sol

Carrelage

Type de plafond

Plafond tendu

Éclairage

Spots encastrés

Chauffage

Radiateur(s)

1er étage

Chambre 1



 superficie : 12.89 m²

Longueur : 3.65 m

Largeur : 3.52 m

Fenêtre

Châssis PVC double vitrage
volets type électrique matière
pvc type oscillo-battants

Chauffage

Radiateur(s)

Sol

Quick-Step

Prise(s) électrique(s)

3

Hauteur sous-plafond

2,60 m

Prise télédistribution

1

Éclairage

Points lumineux au plafond

1er étage

Chambre 2



 superficie : 34.26 m²

Longueur : 8.79 m

Largeur : 5.89 m

Fenêtre

Châssis bois double vitrage type
fenêtre de toit

Éclairage

Spots encastrés

Sol

Quick-Step

Chauffage

Radiateur(s)

Hauteur sous-plafond

2,60 m

Prise(s) électrique(s)

3

Type de plafond

Plafond mansardé

1er étage

Dressing



 superficie : 13.49 m²

Longueur : 3.91 m

Largeur : 3.69 m

Hauteur sous-plafond

2,60 m

Prise(s) électrique(s)

1

Fenêtre

Châssis PVC double vitrage
volets type manuel matière pvc
type oscillo-battants

Sol

Éclairage

Chauffage

Quick-Step

Points lumineux au plafond

Radiateur(s)

2ème étage

Grenier



 superficie : 27.82 m²

Longueur : 7.54 m

Largeur : 3.69 m

Type de grenier

Aménageable

Hauteur sous-plafond

2,50 m

Fenêtre

Châssis bois double vitrage type
fenêtre de toit

Type de plafond

Plafond mansardé

Sol

Plancher

Prise(s) électrique(s)

1

Sous-sol

Salle de bains



 superficie : 8.88 m²

Longueur : 4.94 m

Largeur : 1.80 m

Hauteur sous-plafond

2 m

Prise(s) électrique(s)

3

Extracteur d'air

Oui

Douche

Italienne

WC

Suspendu

Lavabo

Simple

Sèche-serviettes

Électrique

Murs

Totalement carrelés

Fenêtre

Châssis PVC double vitrage
type oscillo-battants

Éclairage

Points lumineux au plafond

Chauffage

Radiateur(s)

Sol

Carrelage

Sous-sol

Buanderie



 superficie : 12.10 m²

Longueur : 3.49 m

Largeur : 3.45 m

Sol

Carrelage

Éclairage

Points lumineux au plafond

Hauteur sous-plafond

2 m

Prise(s) électrique(s)

3

Type de plafond

Voussettes

Sous-sol

Hall



 superficie : 17.80 m²

Longueur : 6.04 m

Largeur : 3.64 m

Hauteur sous-plafond

2 m

Prise(s) électrique(s)

1

Éclairage

Au plafond

Porte

Battante

Pvc

Double

Anti-effraction

Fenêtre

Châssis PVC double vitrage
type oscillo-battants

Escalier

1

Autres

REZ-DE-CHAUSSÉE - ESCALIER

 superficie : 0.84 m²

Longueur : 1.20 m

Largeur : 0.70 m

REZ-DE-CHAUSSÉE - ESCALIER

 superficie : 0.71 m²

Longueur : 0.97 m

Largeur : 0.73 m

1ER ÉTAGE - ESCALIER

 superficie : 0.62 m²

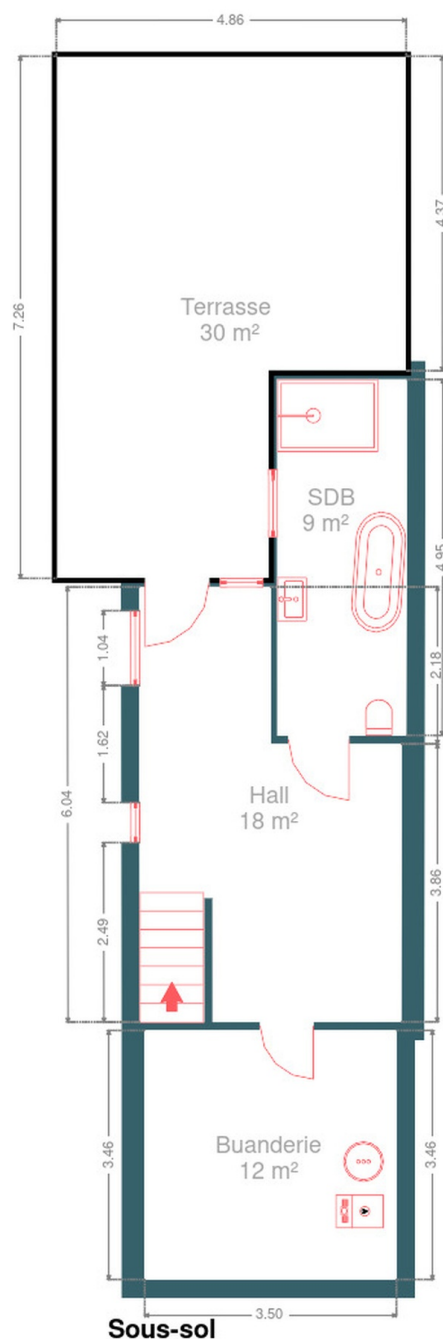
Longueur : 0.89 m

Largeur : 0.69 m

RÉCAPITULATIF DES MÉTRÉS

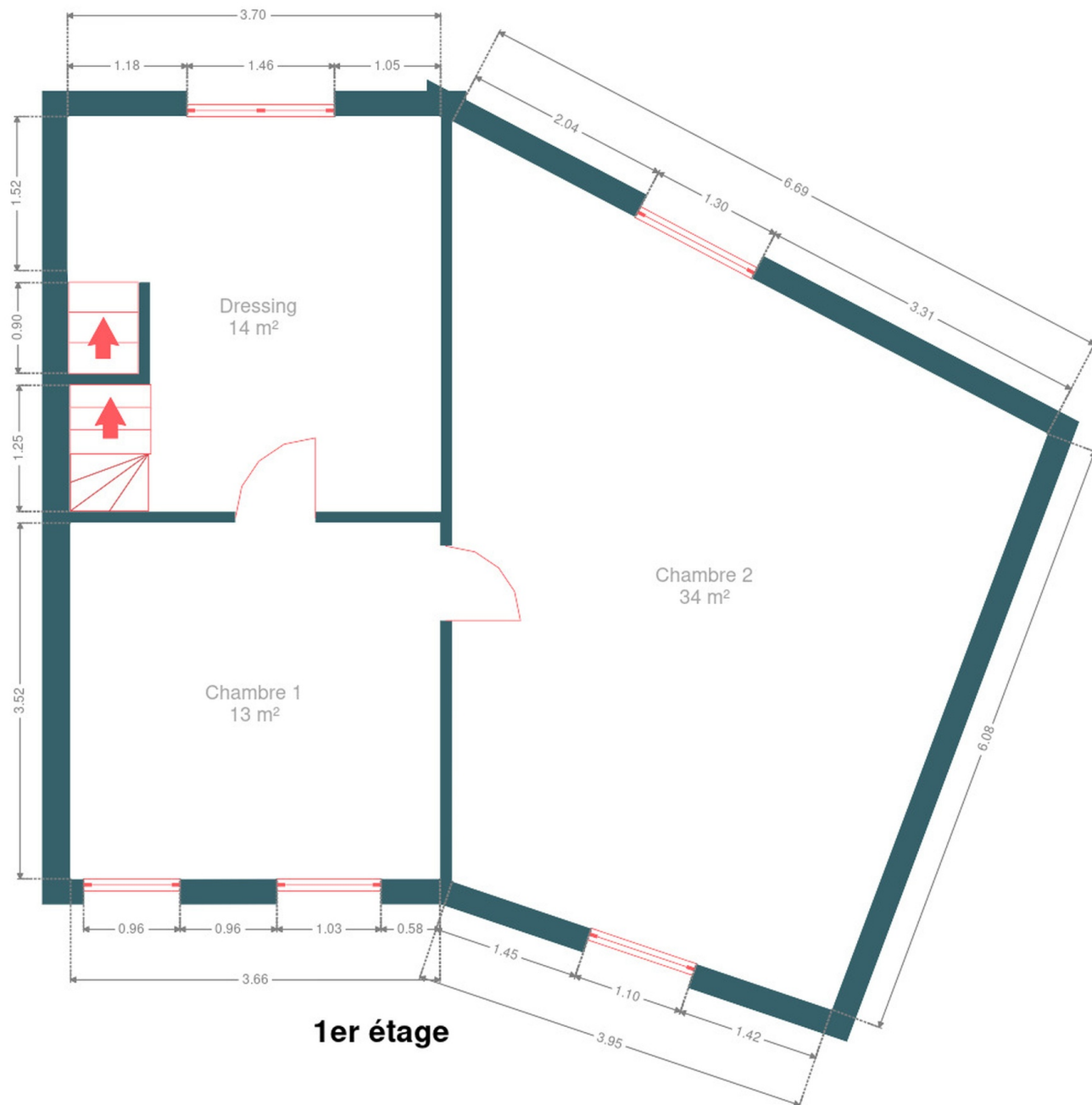
Rez-de-chaussée	Longueur	Largeur	Superficie
Salon	3.62 m	3.49 m	12.65 m ²
Salle à manger	3.90 m	3.75 m	12.65 m ²
Cuisine	7.13 m	3.12 m	17.98 m ²
Escalier	1.20 m	0.70 m	0.84 m ²
Escalier	0.97 m	0.73 m	0.71 m ²
1er étage	Longueur	Largeur	Superficie
Chambre 1	3.65 m	3.52 m	12.89 m ²
Chambre 2	8.79 m	5.89 m	34.26 m ²
Dressing	3.91 m	3.69 m	13.49 m ²
Escalier	0.89 m	0.69 m	0.62 m ²
2ème étage	Longueur	Largeur	Superficie
Grenier	7.54 m	3.69 m	27.82 m ²
Sous-sol	Longueur	Largeur	Superficie
Salle de bains	4.94 m	1.80 m	8.88 m ²
Buanderie	3.49 m	3.45 m	12.10 m ²
Hall	6.04 m	3.64 m	17.80 m ²
Total			172.69 m ²

Plan - Sous-sol



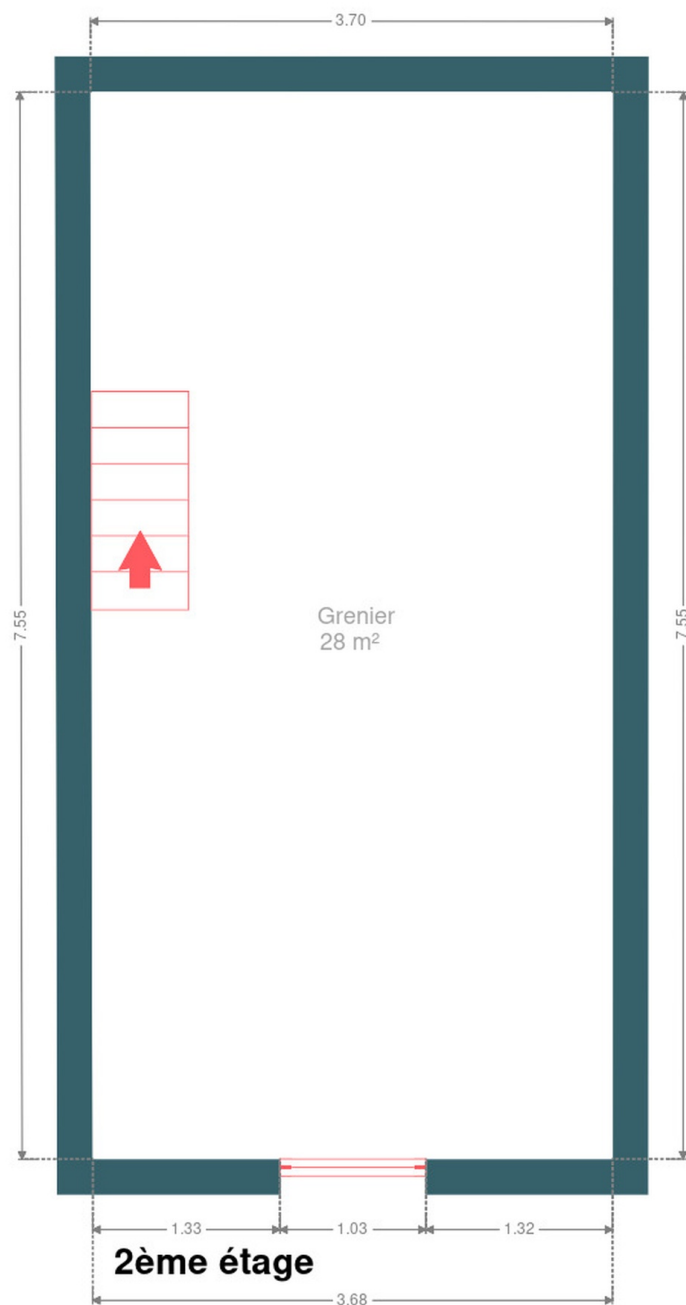


Plan - 1er étage



1er étage

Plan - 2ème étage



Extérieur



Technique

Zingueries Matériaux zinc
État Bon
Couverture Tuiles terre cuite

Matériaux façade Brique
Etat Bon

Châssis
Matière pvc
Couleur imitation bois
Vitrage double
Volets type manuel électrique

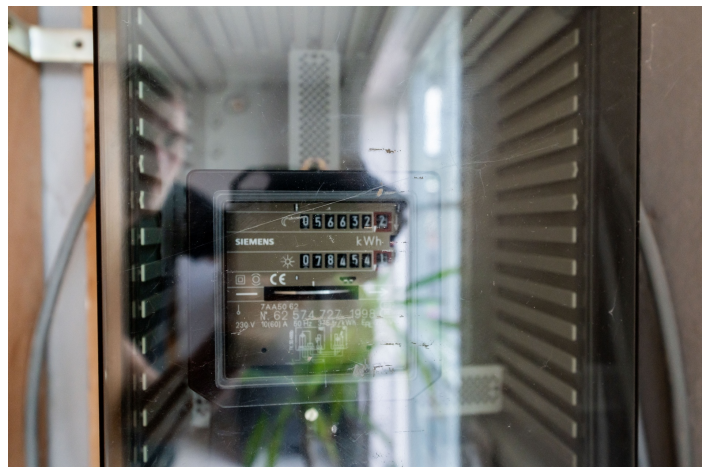
Compteur gaz Oui

Chauffe-eau
Nombre de litres 75
Marque acv

Compteur électrique Bi-horaire

Chauffage
Type central
Nature gaz
Radiateur(s)
Type basse température
Vaillant

Compt. d'eau Nombre 1



Description détaillée de l'environnement

MOBILITÉ

Arrêt de bus	350 m
Accès ferroviaire	3400 m
Accès autoroutier	5500 m

ÉCOLES

Ecole Jean XXIII Asbl	508 m
Ecole Libre Fondamentale de Bois de Breux	1819 m
Centre scolaire Sainte Julienne DOA	2072 m



POINTS D'INTÉRÊTS

Hôpital	549 m
Centre de Réadaptation Fonctionnelle pour Adultes	
Concessionnaire	926 m
Garage Lejeune	
Magasin	1191 m
Re Cre Meca	
Magasin	1199 m
Corona / Luc	
Bureau local du gouvernement	1739 m
Maison de l'Emploi (Forem)	
Station de bus	1956 m
FLERON Terminus (stationnement)	
Restaurant	2056 m
Le Grain de Sel	
Magasin de vêtements	2098 m
9 bulles Store - Mode future maman	

Plan situation



🏠 EasyHome
📍 Borchamps 24, 6900
Marche-en-Famenne
✉ info@easyhome-immo.be
☎ +32 84 77 00 43
🌐 <https://www.easyhome-immo.be/>
✅ N° IPI : 509.677

👤 Philippe DANS
✉ philippe.dans@easyhome-immo.be
☎ +32 472 08 16 12
Philippe
DANS