



**370 000 €**

# Réf. OigniesTaillette59  
Rue Taillette 59 - 5670 Oignies



129 m<sup>2</sup>



4



1

**CASULA SPRL**

+32 84 77 00 43 - mail : [info@easyhome-immo.be](mailto:info@easyhome-immo.be)  
Borchamps 24 --- 6900 Marche-en-Famenne  
TVA : BE 0669 936 537 - IPI 509.677

## Coordonnées du bien

Rue Rue Taillette

N° 59

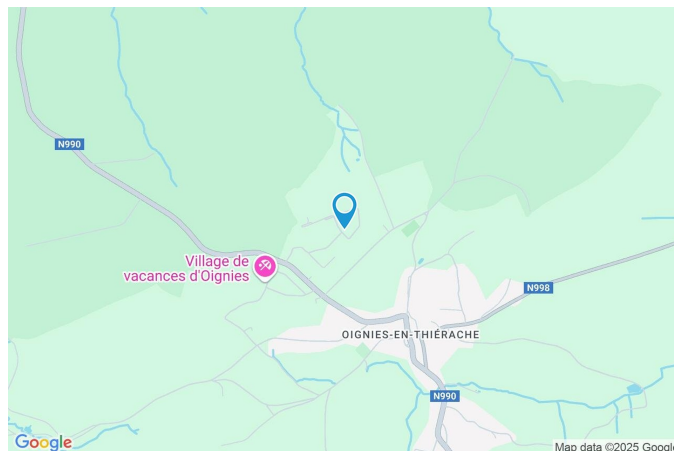
CP 5670

Ville Oignies

Pays Belgique

Latitude 50.029285

Longitude 4.633901



## PARCELLE - DIMENSIONS ET AMÉNAGEMENTS

Orientation façade avant Sud-ouest  
Déclivité

Largeur de la façade 12.00 m

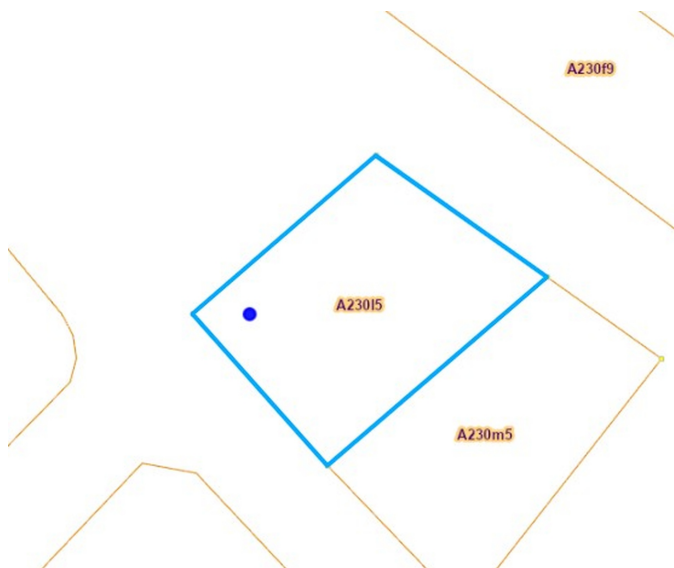
Surface bâtie au sol 130.00 m²

Profondeur de la parcelle 36 m

Surface de la parcelle 893.00 m²

Largeur de la parcelle 25.00 m

Informations provenant du site du cadastre





## Description globale du bien

Etat général	Bon
Surface habitable	108 m²
Surface totale	129 m²
Nombre de façades	4
Nombre d'étages	2
Nombre de pièces	10
Nombre de chambre(s)	4
Nombre de salle de douches	1
	Maison
Garage	1 place(s)



## Descriptif extérieur

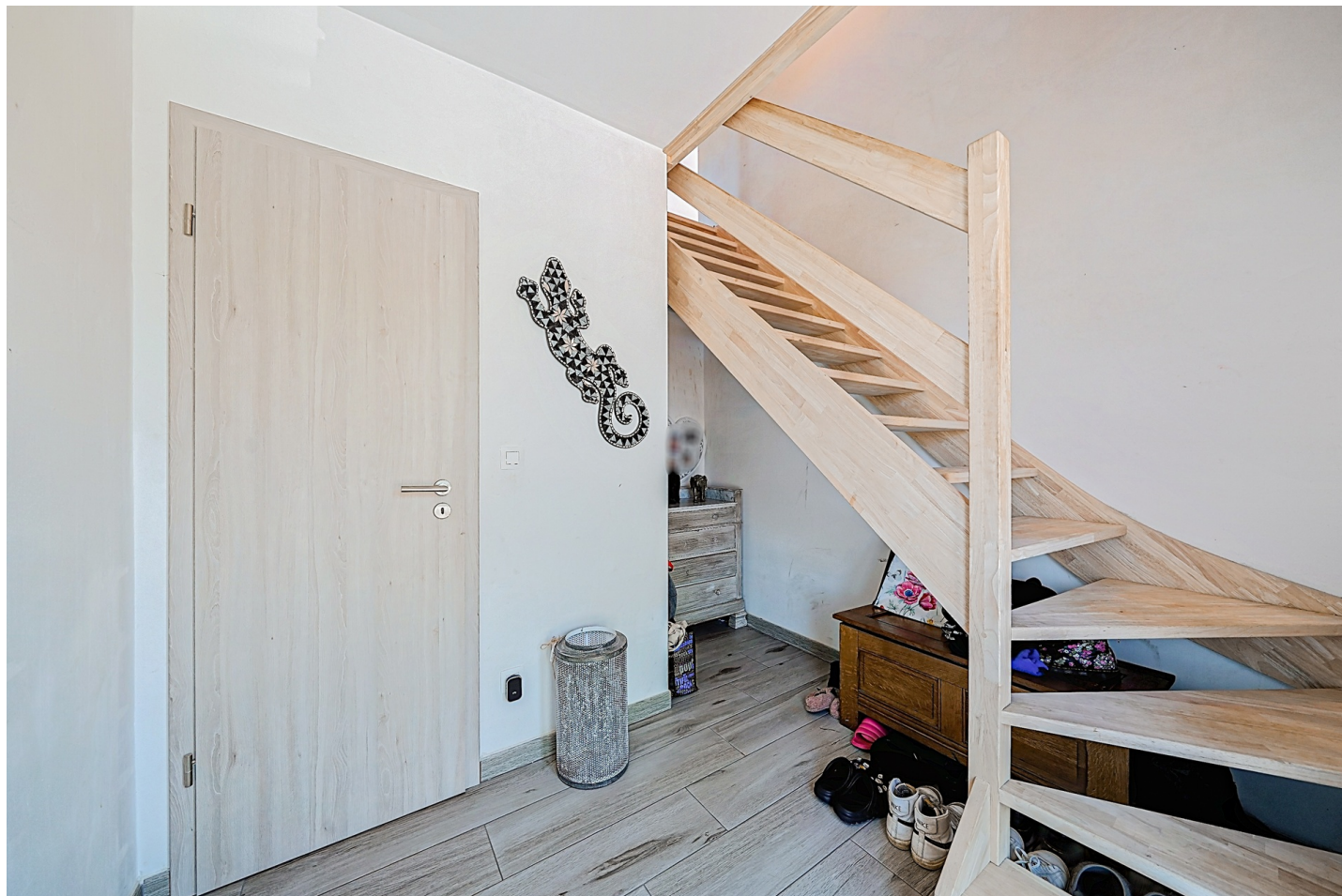
Jardin (terrain arrière)	Jardin (terrain gauche)
Fermé	Plat
Aménagé pelouse	Parking (terrain avant)
Nord-est	Terrasse (terrain arrière)
Plat	Éclairage prise(s) électrique(s) 1
Jardin (terrain gauche)	Sol gravier
Aménagé pelouse	Orientation nord-est
Fermé	Allée (terrain droit)
Nord-ouest	Sol gravier

## Aménagement intérieur

Rez-de-chaussée	65 m²
Hall d'entrée, living, cuisine, garage, wc	
1er étage	64 m²
Hall de nuit, chambre 1, chambre 2, chambre 3, chambre 4, salle de douche	

Rez-de-chaussée

Hall d'entrée



 superficie : 6.46 m²

Longueur : 3.13 m

Largeur : 2.58 m

<b>Porte</b>		<b>Hauteur sous-plafond</b>	2,55 m
Type battante		<b>Éclairage</b>	Points lumineux au plafond
Matière pvc bois vitrée		<b>Escalier</b>	
Vitrage simple double		Matériaux bois	
<b>Fenêtre</b>	Châssis PVC double vitrage type sans ouverture	Type 1/4 tournant	
<b>Sol</b>	Carrelage	<b>Prise(s) électrique(s)</b>	1



Rez-de-chaussée

Living



 superficie : 36.09 m²

Longueur : 6.76 m

Largeur : 6.63 m

**Ouvert sur**

**Avec coin cuisine**

**Porte**

Type coulissante battante

Matière pvc vitrée

Vitrage simple double

**Fenêtre**

Cuisine

Oui

Châssis PVC double vitrage  
type porte-fenêtre

**Sol**

**Hauteur sous-plafond**

**Éclairage**

**Chauffage**

**Prise(s) électrique(s)**

**Prise réseau**

Carrelage

2,50 m

Points lumineux au plafond

Pompe à chaleur air-air

8

1

## Rez-de-chaussée

## Cuisine



<b>Hauteur sous-plafond</b>	2,50 m
<b>Prise(s) électrique(s)</b>	4
<b>Type</b>	Américaine équipée
<b>Ouvert sur</b>	Living
<b>Évier</b>	
Simple	
Avec égouttoir	
<b>Plaque de cuisson</b>	Vitrocéramique
<b>Hotte</b>	
En îlot	
À recyclage	

<b>Frigo</b>	Encastré
<b>Lave-vaisselle</b>	Full-intégré
<b>Four</b>	À air pulsé
<b>Îlot central</b>	Oui
<b>Porte</b>	
Battante	
Pvc	
Double	
<b>Éclairage</b>	Au plafond



Rez-de-chaussée

Garage


 superficie : 21.00 m²

Longueur : 6.78 m

Largeur : 3.09 m

**Nombre de voitures** 2

**Porte**  
Type battante sectionnelle à ouverture électrique  
Matière pvc vitrée  
Vitrage double

**Sol** Béton  
**Hauteur sous-plafond** 2,50 m  
**Éclairage** Points lumineux au plafond  
**Prise(s) électrique(s)** 2



Rez-de-chaussée

Wc



 superficie : 1.34 m<sup>2</sup>

Longueur : 1.53 m

Largeur : 0.88 m

**WC**

Suspendu

**Sol**

Carrelage

**Lavabo**

Simple

**Hauteur sous-plafond**

2,50 m

**Porte**

**Éclairage**

Points lumineux au plafond

Type battante

Matière bois



1er étage

Hall de nuit



 superficie : 12.38 m<sup>2</sup>

Longueur : 4.25 m

Largeur : 3.74 m

#### Escalier

Matériaux bois  
Type 1/4 tournant

#### Porte

Type battante  
Matière bois

#### Fenêtre

Châssis PVC double vitrage  
type oscillo-battants sans  
ouverture

#### Sol

Hauteur sous-plafond

Type de plafond

Éclairage

Chauffage

Prise(s) électrique(s)

Parquet

2,40 m

Plafond mansardé

Points lumineux au plafond

Pompe à chaleur air-air

2

## 1er étage

## Chambre 1


 superficie : 12.05 m²

Longueur : 3.93 m

Largeur : 3.06 m

<b>Porte</b>		<b>Hauteur sous-plafond</b>	2,40 m
Type battante		<b>Type de plafond</b>	Plafond mansardé
Matière bois		<b>Éclairage</b>	Points lumineux au plafond
<b>Fenêtre</b>	Châssis PVC double vitrage type oscillo-battants	<b>Prise(s) électrique(s)</b>	4
<b>Sol</b>	Parquet		



1er étage

Chambre 2


 superficie : 9.49 m<sup>2</sup>

Longueur : 3.10 m

Largeur : 3.05 m

<b>Porte</b>		<b>Hauteur sous-plafond</b>	2,40 m
Type battante		<b>Type de plafond</b>	Plafond mansardé
Matière bois		<b>Éclairage</b>	Points lumineux au plafond
<b>Fenêtre</b>	Châssis PVC double vitrage type oscillo-battants	<b>Prise(s) électrique(s)</b>	4
<b>Sol</b>	Parquet		

## 1er étage

## Chambre 3


 superficie : 14.13 m<sup>2</sup>

Longueur : 3.91 m

Largeur : 3.60 m

<b>Porte</b>		<b>Hauteur sous-plafond</b>	2,40 m
Type battante		<b>Type de plafond</b>	Plafond mansardé
Matière bois		<b>Éclairage</b>	Points lumineux au plafond
<b>Fenêtre</b>	Châssis PVC double vitrage type oscillo-battants	<b>Prise(s) électrique(s)</b>	4
<b>Sol</b>	Parquet		



## 1er étage

## Chambre 4


 superficie : 9.94 m<sup>2</sup>

Longueur : 3.63 m

Largeur : 3.10 m

<b>Porte</b>		<b>Hauteur sous-plafond</b>	2,40 m
Type battante		<b>Type de plafond</b>	Plafond mansardé
Matière bois		<b>Éclairage</b>	Points lumineux au plafond
<b>Fenêtre</b>	Châssis PVC double vitrage type oscillo-battants	<b>Prise(s) électrique(s)</b>	4
<b>Sol</b>	Parquet		

1er étage

Salle de douche


 superficie : 6.35 m<sup>2</sup>

Longueur : 2.62 m

Largeur : 2.41 m

**Douche**
**WC**
**Lavabo**
**Porte**

Coulissante

Bois

Carrelage + porte

Classique

Double

**Fenêtre**
**Hauteur sous-plafond**
**Type de plafond**
**Éclairage**
**Prise(s) électrique(s)**

Châssis PVC double vitrage  
type oscillo-battants

2,40 m

Plafond mansardé

Au plafond

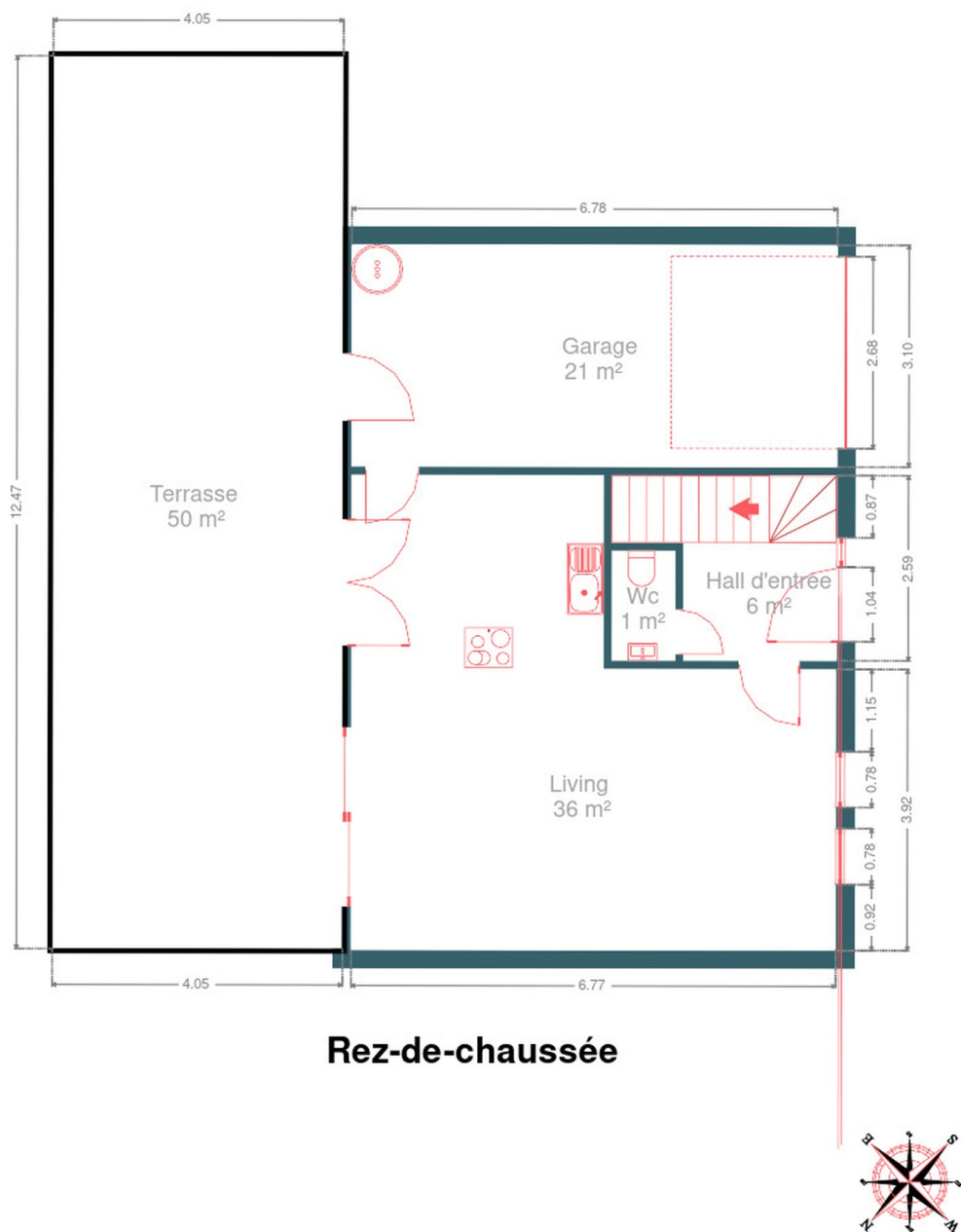
2



## RÉCAPITULATIF DES MÉTRÉS

Rez-de-chaussée	Longueur	Largeur	Superficie
Hall d'entrée	3.13 m	2.58 m	6.46 m <sup>2</sup>
Living	6.76 m	6.63 m	36.09 m <sup>2</sup>
Garage	6.78 m	3.09 m	21.00 m <sup>2</sup>
Wc	1.53 m	0.88 m	1.34 m <sup>2</sup>
1er étage	Longueur	Largeur	Superficie
Hall de nuit	4.25 m	3.74 m	12.38 m <sup>2</sup>
Chambre 1	3.93 m	3.06 m	12.05 m <sup>2</sup>
Chambre 2	3.10 m	3.05 m	9.49 m <sup>2</sup>
Chambre 3	3.91 m	3.60 m	14.13 m <sup>2</sup>
Chambre 4	3.63 m	3.10 m	9.94 m <sup>2</sup>
Salle de douche	2.62 m	2.41 m	6.35 m <sup>2</sup>
Total			129.23 m <sup>2</sup>

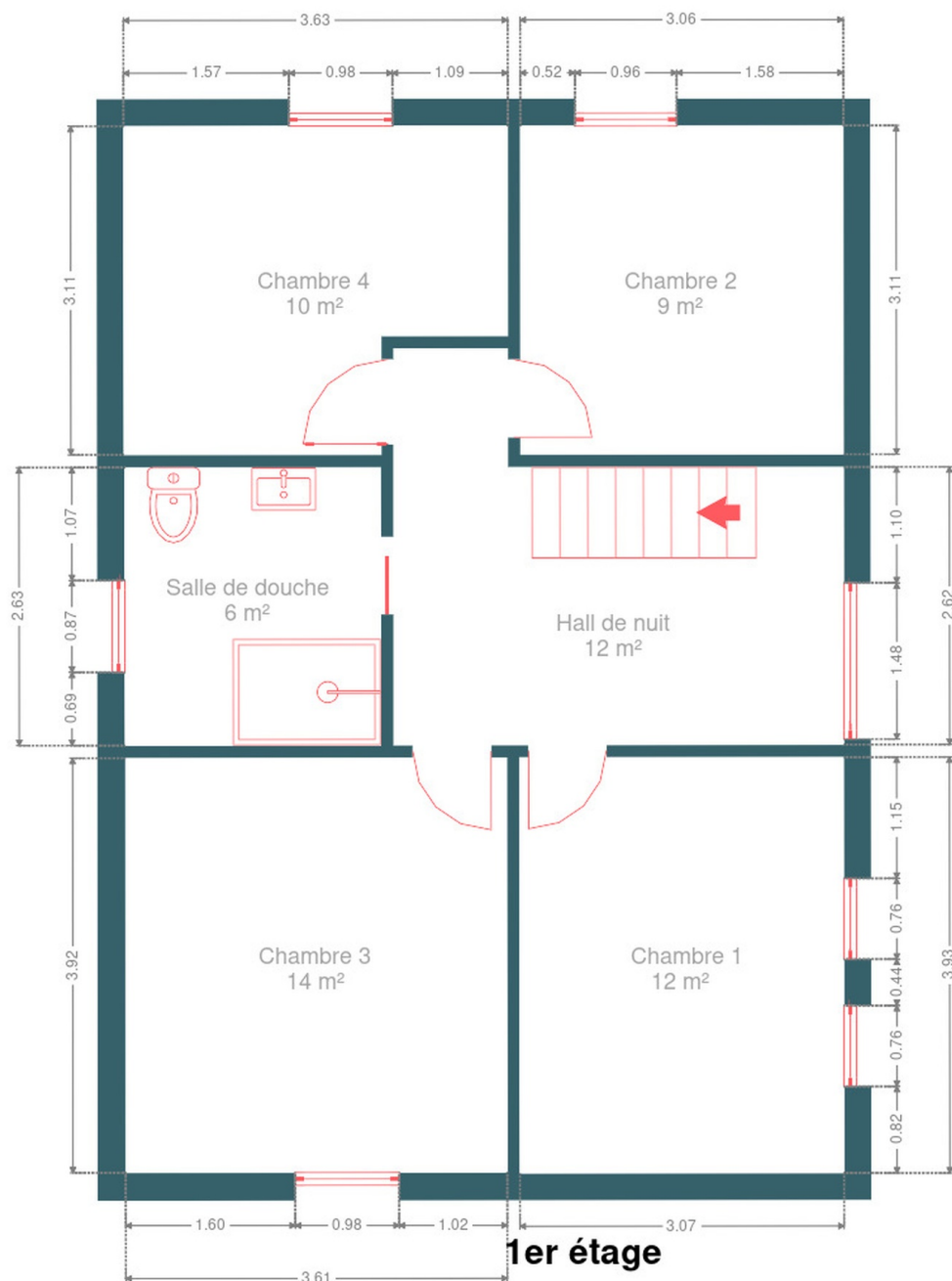
## Plan - Rez-de-chaussée



**Rez-de-chaussée**



## Plan - 1er étage





## Extérieur





## Extérieur

---





## Technique

### Zingueries

État bon

Matériaux zinc

### État

Bon

### Couverture

Ardoises

### Matériaux façade

Brique rouge

### Etat

Bon

### Châssis

Matière pvc

Couleur noir

Vitrage double

### Chauffe-eau

Nombre de litres 200

### Compteur électrique

Bi-horaire

### Chauffage

Type foyers

Nature aérothermique

Pompe à chaleur air-air

### Compt. d'eau

Individuel

### Internet

Adsl





## Description détaillée de l'environnement

### MOBILITÉ

Arrêt de bus	350 m
Accès ferroviaire	5400 m
Accès autoroutier	7100 m

### ÉCOLES

Ecole Libre des 3 Vallées - Oignies-en-Thiérache	831 m
--	-------



### POINTS D'INTÉRÊTS

Hébergement	469 m
Le Miélandre	
Point d'intérêt	517 m
Proximédia	
Hébergement	550 m
Village de vacances d'Oignies	
Hébergement	561 m
Centre Européen Louis Delobbe ASBL	
Hébergement	655 m
Gîte de la Poterie - Gîte du Séquoia	
Magasin	676 m
Boucherie Janvier	
Hébergement	712 m
Ancien Poste	
Hébergement	806 m
Gîte de l'Ancienne Gare de Oignies-en-Thiérache	

## Plan situation



🏠 EasyHome  
📍 Borchamps 24, 6900  
Marche-en-Famenne  
✉ info@easyhome-immo.be  
☎ +32 84 77 00 43  
🌐 <https://www.easyhome-immo.be/>  
✅ N° IPI : 509.677

👤 Bruno PODZIUKAS  
✉ bruno@easyhome-immo.be  
☎ +32 497 55 12 35  
Bruno  
PODZIUKAS