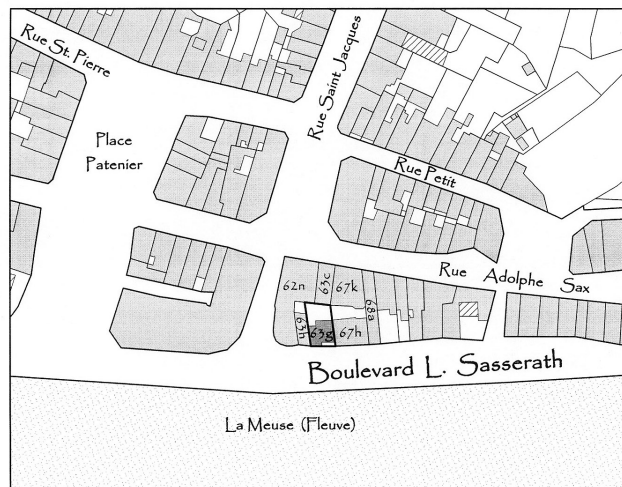


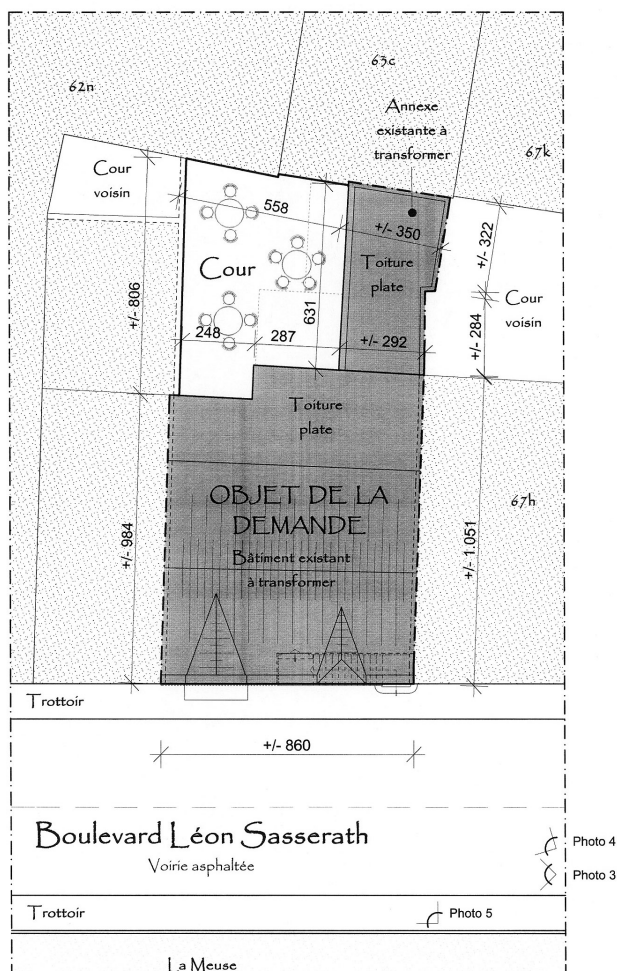
Polychromie des façades :

- Élévations : - Pierres calcaires. (existant)
 - Pierres de taille calcaires. (existant)
 - Briques ton brun foncé. (existant)
 - Garde-corps en fer forgé. (existant)
 - Escaliers de secours métalliques. (nouveau)
- Toitures : - inclinée : ardoises naturelles ton noir mat. (existant)
 - plates : Derbigum ton noir mat. (existant et nouveau)
- Menuiseries extérieures : - bois ton brun moyen. (existant)
 - PVC ton blanc. (existant et nouveau)
- Gouttières et descentes d'eaux de pluies : zinc. (existant)
- Cheneaux : bois peint en blanc. (existant)



SITUATION

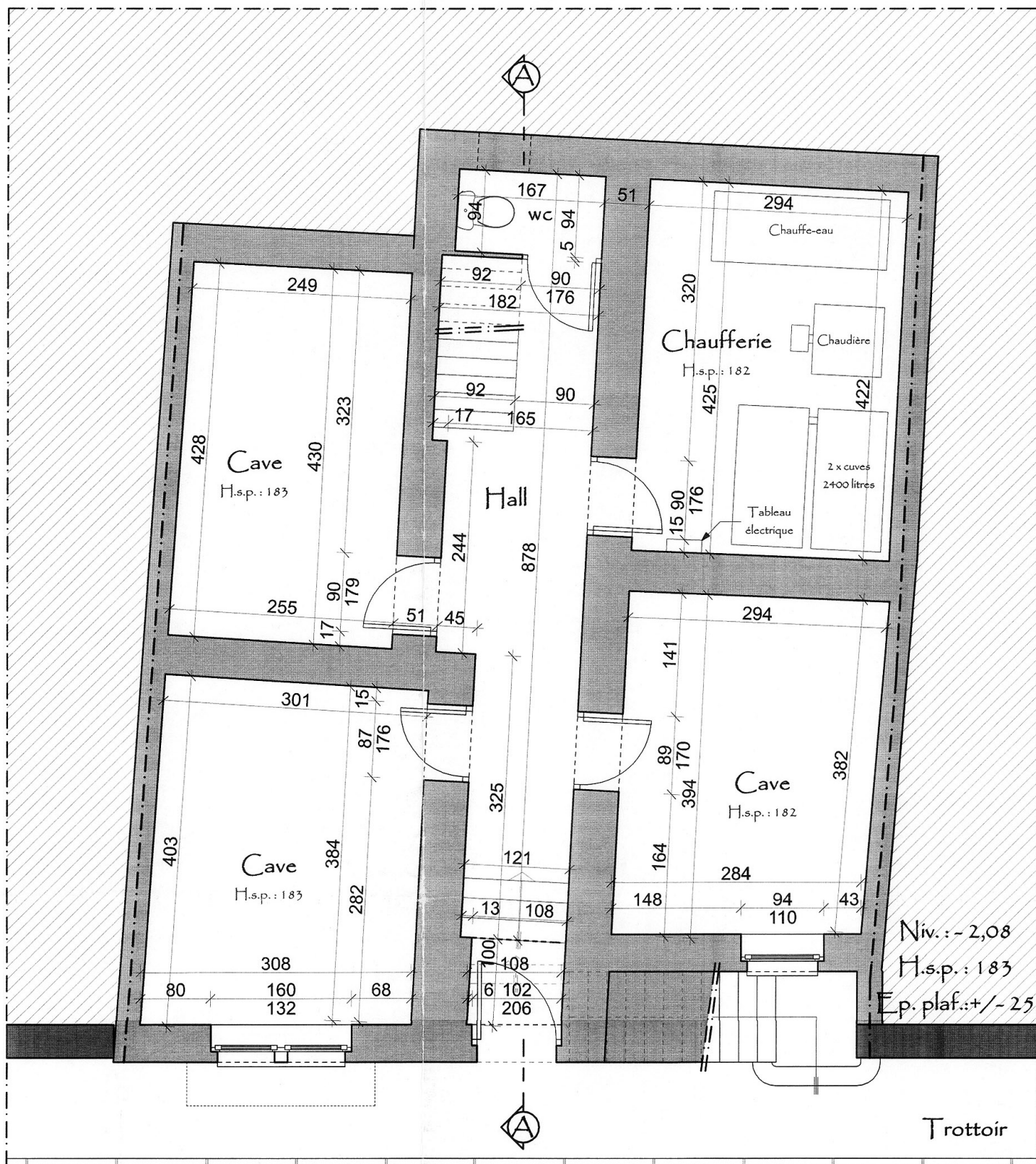
Echelle : 1/1250



IMPLANTATION

Echelle : 1/125

Province de	NAMUR	
Commune de	DINANT	
Le maître de l'ouvrage		
Nature des travaux	Transformation d'une maison unifamiliale (ancien hôtel) en hôtel de 9 chambres	
Emplacement du chantier	Boulevard Léon Sasserath n°34 5500 Dinant	Cadastre Section : G N° : 63g
Pour accord	Auteur de projet	
	Le maître de l'ouvrage	Autorisation de la commune:
	Plan joint à ma demande d'autorisation de bâtir en date du	
	L'entrepreneur	
Dossier n°	Modifications apportées	Date
Nbre de feuilles: 1		
Feuille n° 1		
Echelle: 1/50		
Date: 14/01/2014		
Plans Elévations Coupe A-A Implantation Situation	Toutes les dimensions reprises sur le plan sont à vérifier par l'entrepreneur qui en référera à l'architecte en cas d'erreur. Sauf avis contraire, les fondations sont à descendre jusqu'au bon sol et à un minimum de 90cm. Les bétons armés et éléments métalliques font l'objet d'une étude d'ingénieur.	



Boulevard Léon Sasserath

Vue en plan CAVES

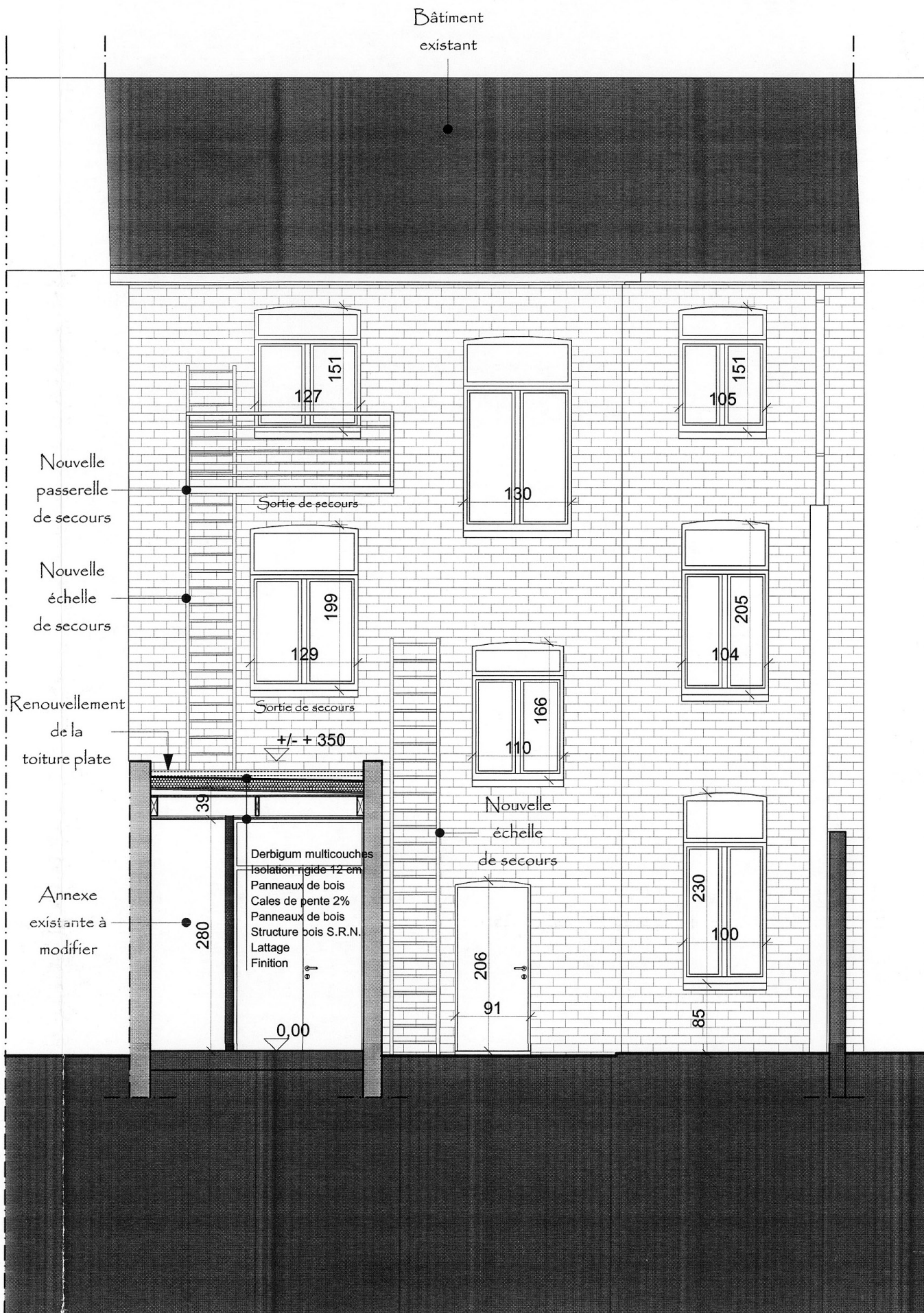
Echelle: 1/50

Bâtiment
existant



FACADE AVANT (inchangée)

Echelle : 1/50



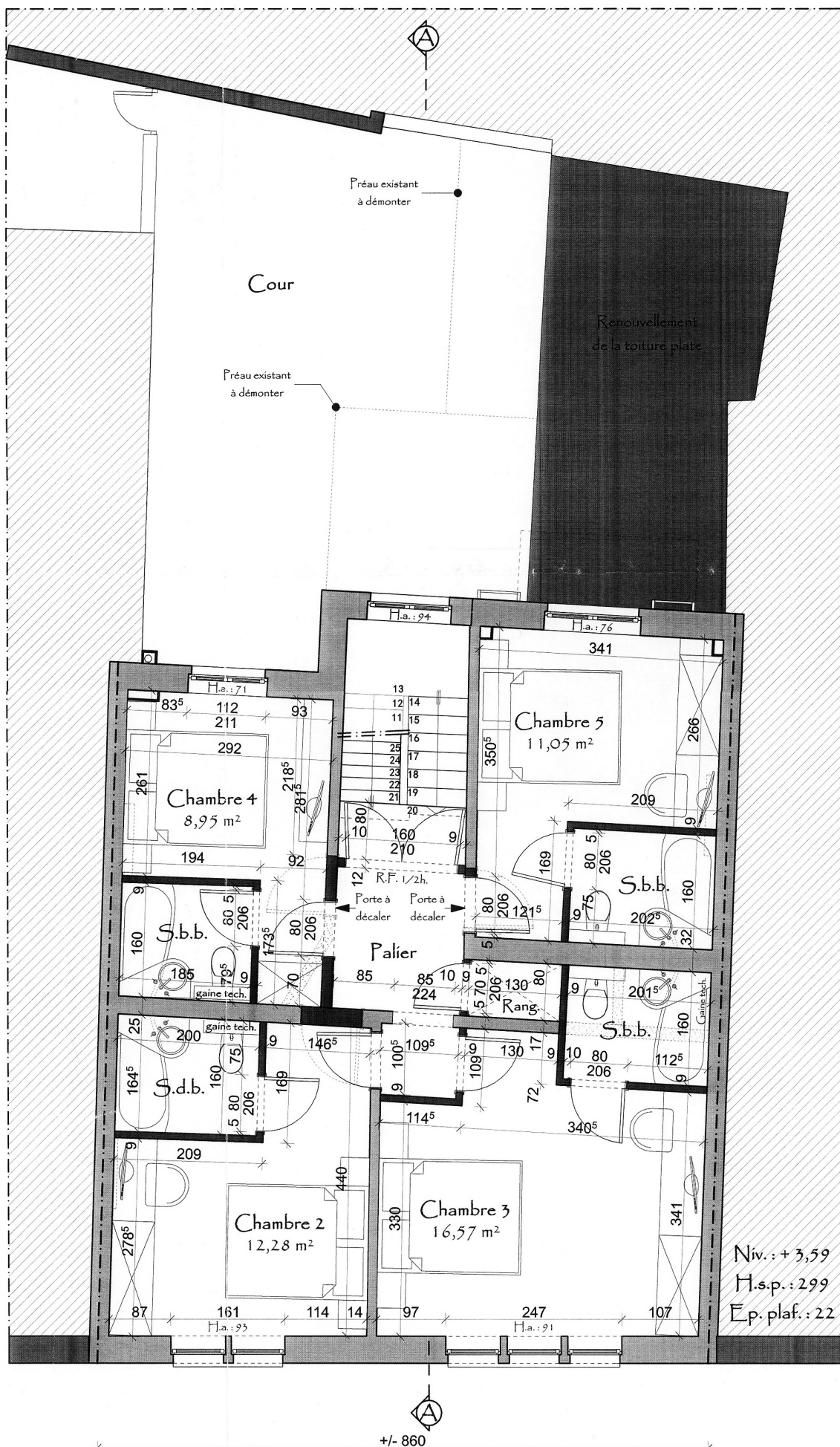
FACADE ARRIERE

Echelle : 1/50



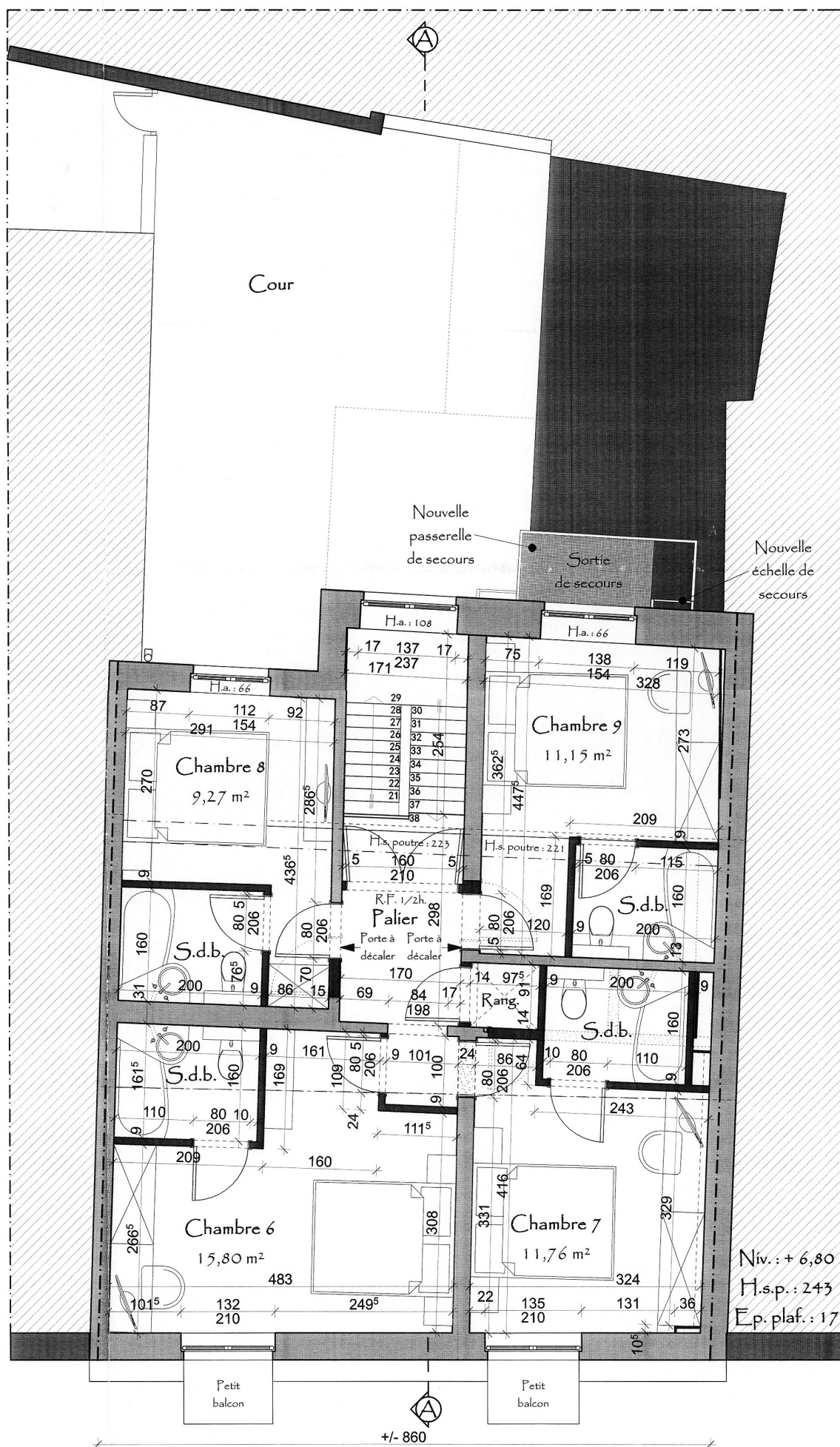
Vue en plan REZ-DE-CHAUSSEE

Echelle : 1/50



Vue en plan PREMIER ETAGE

Echelle : 1/50



Vue en plan DEUXIEME ETAGE

Echelle : 1/50