



À VENDRE - 5945658

Rue Georges Simpson 50 1083 - Ganshoren

670 000 €



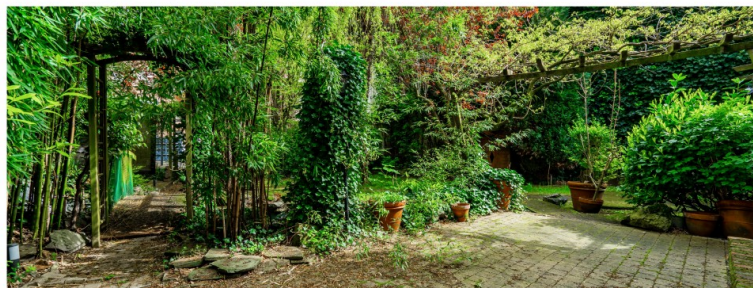
400 m²



4 chambres



PEB /

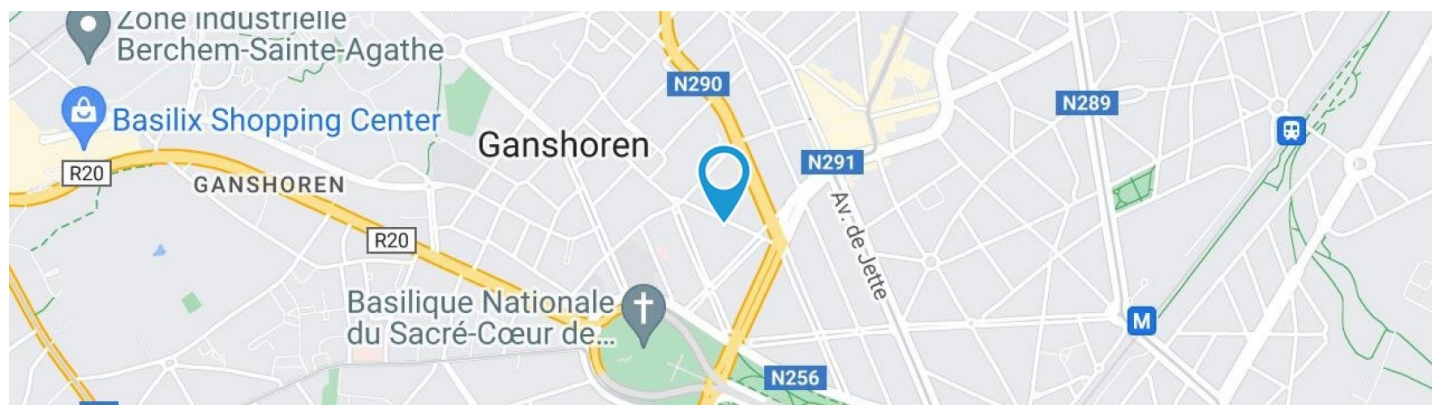


Team Bruxelles-Est



+32 2 318 78 32

bruxelles.est@weinvest.be



Adresse du bien

Rue Georges Simpson 50
1083 Ganshoren

Dimensions parcelle

Largeur de la façade	14.00 m
Profondeur de la parcelle	48 m
Surface de la parcelle	645.00 m²
Largeur de la parcelle	14.00 m
Orientation	Nord-est



*Informations provenant du site du cadastre

* L'orientation de la façade est prise par rapport à la rue.



Team

+32 2 318 78 32
bruxelles.est@weinvest.be



Le mobilier repris sur les photos ne fait pas partie de la vente conformément à l'article 3.9 du nouveau code civil.

Composition du bien

Etat général	À rafraîchir
Surface habitable	400 m²
Surface totale	459 m²
Nombre de façades	2
Nombre d'étages	4
Nombre de pièces	31
Nombre de chambre(s)	4
Nombre de salle de bains	1
Nombre de salle de douches	1



Team

+32 2 318 78 32
 bruxelles.est@weinvest.be



Le mobilier repris sur les photos ne fait pas partie de la vente conformément à l'article 3.9 du nouveau code civil.

Extérieur

Carport (terrain avant)	Nombre de voitures
	2
Terrasse (terrain avant)	28 m²
	Sol klinkers
	Orientation nord-est
Allée (terrain avant)	Sol pavée



Team

+32 2 318 78 32
 bruxelles.est@weinvest.be



Le mobilier repris sur les photos ne fait pas partie de la vente conformément à l'article 3.9 du nouveau code civil.

Intérieur

Rez-de-chaussée **241 m²**

Hall d'entrée, salle à manger, séjour, cuisine, bureau 1, bureau 2, wc 3, wc, atelier, bar, remise, lavabo, pièce, escalier, escalier

1er étage **84 m²**

Chambre 1, salle de bains, salle de douche, wc 2, hall 1, hall 2, hall 3, mezzanine 1, escalier, escalier

2ème étage **59 m²**

Hall de nuit, chambre 2, chambre 3, chambre 4, escalier

3ème étage **16 m²**

Mezzanine 2, mezzanine 3

Sous-sol **59 m²**

Cave 1, cave 2, cave 3, cave 4



Team

+32 2 318 78 32
 bruxelles.est@weinvest.be



Le mobilier repris sur les photos ne fait pas partie de la vente conformément à l'article 3.9 du nouveau code civil.

Rez-de-chaussée - Hall d'entrée - 14.93 m²

Longueur : **4.03 m** - Largeur : **3.71 m**

Porte	Bois	Hauteur sous-plafond	2,5 m
Fenêtre		Éclairage	Au plafond
Châssis type basculante matière bois		Prise(s) électrique(s)	2
Vitrage simple			



Team

+32 2 318 78 32
 bruxelles.est@weinvest.be



Le mobilier repris sur les photos ne fait pas partie de la vente conformément à l'article 3.9 du nouveau code civil.

Rez-de-chaussée - Salle à manger - 12.19 m²

Longueur : **3.66 m** - Largeur : **3.33 m**

Hauteur sous-plafond	3,6 m
Prise(s) électrique(s)	2
Sol	Carrelage

Éclairage	
	Spots encastrés
	Point lumineux au plafond

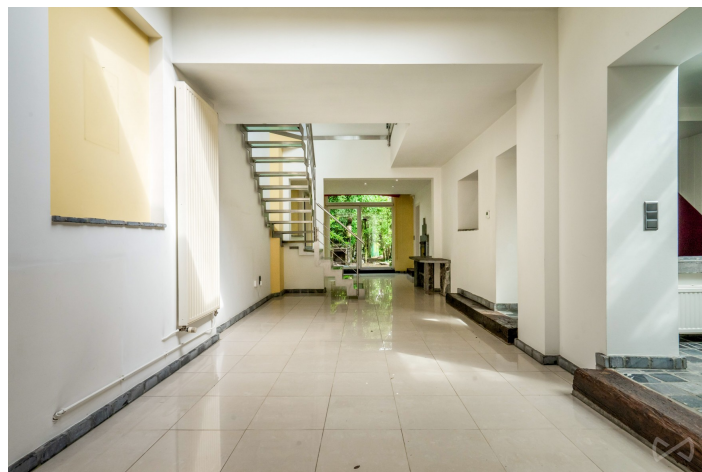


Team

+32 2 318 78 32
 bruxelles.est@weinvest.be



Le mobilier repris sur les photos ne fait pas partie de la vente conformément à l'article 3.9 du nouveau code civil.



Le mobilier repris sur les photos ne fait pas partie de la vente conformément à l'article 3.9 du nouveau code civil.

Rez-de-chaussée - Séjour - 42.27 m²

Longueur : **12.04 m** - Largeur : **3.54 m**

Accès	Terrasse
Porte	
	Coulissante
	Pvc
Hauteur sous-plafond	2,6 m
Éclairage	Au plafond

Chauffage	
	Cassette à bois
Prise(s) électrique(s)	10
Prise télédistribution	Oui
Prise téléphone	Oui



Team

+32 2 318 78 32
 bruxelles.est@weinvest.be



Le mobilier repris sur les photos ne fait pas partie de la vente conformément à l'article 3.9 du nouveau code civil.



Le mobilier repris sur les photos ne fait pas partie de la vente conformément à l'article 3.9 du nouveau code civil.

Rez-de-chaussée - Cuisine - 12.07 m²

Longueur : **3.99 m** - Largeur : **3.61 m**

Hauteur sous-plafond	2,6 m
Prise(s) électrique(s)	4
Type	Super équipée
Évier	Matière inox
Plaque de cuisson	
	Type gaz
	De la marque Smeg
Hotte	Type hotte murale
Frigo	
	Type combi encastré
	De la marque Baucknecht

Lave-vaisselle	
	Type intégré
	De la marque Miele
Four	
	Type à air pulsé
	De la marque Siemens
Sol	Carrelage
Éclairage	Spots encastrés



Team

+32 2 318 78 32
 bruxelles.est@weinvest.be



Le mobilier repris sur les photos ne fait pas partie de la vente conformément à l'article 3.9 du nouveau code civil.

Rez-de-chaussée - Bar - 32.28 m²

Longueur : **7.52 m** - Largeur : **5.92 m**

Sol	Carrelage
Éclairage	Spots encastrés
Hauteur sous-plafond	3,2 m
Prise(s) électrique(s)	6



Team

+32 2 318 78 32
 bruxelles.est@weinvest.be



Le mobilier repris sur les photos ne fait pas partie de la vente conformément à l'article 3.9 du nouveau code civil.

1er étage - Chambre 1 - 15.48 m²

Longueur : **4.12 m** - Largeur : **3.76 m**

Fenêtre	Vitrage simple
Sol	Parquet
Hauteur sous-plafond	2,6 m
Éclairage	Point lumineux au plafond

Chauffage	Radiateur(s)
Placard	Portes battantes
Prise(s) électrique(s)	6



Team

+32 2 318 78 32
 bruxelles.est@weinvest.be



Le mobilier repris sur les photos ne fait pas partie de la vente conformément à l'article 3.9 du nouveau code civil.

1er étage - Salle de bains - 12.96 m²

Longueur : **4.04 m** - Largeur : **3.59 m**

Hauteur sous-plafond	2,5 m
Prise(s) électrique(s)	2
Extracteur d'air	Oui
Douche	Cabine
Baignoire	Bain à bulles
Lavabo	Double

Fenêtre	Châssis matière bois
	Vitrage simple
Éclairage	Spots encastrés
Chauffage	1
Sol	Carrelage



Team

+32 2 318 78 32
 bruxelles.est@weinvest.be



Le mobilier repris sur les photos ne fait pas partie de la vente conformément à l'article 3.9 du nouveau code civil.

1er étage - Salle de douche - 4.77 m²

Longueur : **3.00 m** - Largeur : **2.01 m**

Douche	
	Cabine
	Cabine hydromassante
Lavabo	Simple
Murs	Totalement carrelés

Sol	Carrelage
Hauteur sous-plafond	2,6 m
Éclairage	Spots encastrés
Extracteur d'air	Oui
Prise(s) électrique(s)	1



Team

+32 2 318 78 32
 bruxelles.est@weinvest.be



Le mobilier repris sur les photos ne fait pas partie de la vente conformément à l'article 3.9 du nouveau code civil.

1er étage - Mezzanine 1 - 27.61 m²

Longueur : **8.01 m** - Largeur : **5.96 m**

Fenêtre	Châssis bois double vitrage type fenêtre de toit
Sol	Parquet
Hauteur sous-plafond	2,4 m
Type de plafond	Plafond mansardé

Éclairage	Spots encastrés
Prise(s) électrique(s)	4
Escalier	Type 1/4 tournant



Team

+32 2 318 78 32
 bruxelles.est@weinvest.be



Le mobilier repris sur les photos ne fait pas partie de la vente conformément à l'article 3.9 du nouveau code civil.

2ème étage - Chambre 2 - 15.09 m²

Longueur : **4.10 m** - Largeur : **3.68 m**

Fenêtre	Châssis bois double vitrage type fenêtre de toit
Sol	Parquet
Hauteur sous-plafond	3,5 m
Type de plafond	Plafond mansardé

Éclairage	Point lumineux au plafond
Chauffage	Radiateur(s)
Air conditionné	Chaud-froid
Prise(s) électrique(s)	6



Team

+32 2 318 78 32
 bruxelles.est@weinvest.be



Le mobilier repris sur les photos ne fait pas partie de la vente conformément à l'article 3.9 du nouveau code civil.

2ème étage - Chambre 3 - 14.98 m²

Longueur : **4.06 m** - Largeur : **3.68 m**

Fenêtre	Châssis bois double vitrage type fenêtre de toit
Sol	Parquet
Hauteur sous-plafond	2,2 m
Type de plafond	Plafond mansardé

Éclairage	Point lumineux au plafond
Chauffage	Radiateur(s)
Air conditionné	Chaud-froid
Prise(s) électrique(s)	6



Team

+32 2 318 78 32
 bruxelles.est@weinvest.be



Le mobilier repris sur les photos ne fait pas partie de la vente conformément à l'article 3.9 du nouveau code civil.

2ème étage - Chambre 4 - 13.46 m²

Longueur : **4.05 m** - Largeur : **3.71 m**

Fenêtre	Châssis bois double vitrage type fenêtre de toit
Sol	Parquet
Hauteur sous-plafond	3,9 m
Type de plafond	Plafond mansardé
Éclairage	Point lumineux au plafond
Chauffage	Radiateur électrique

Air conditionné	Chaud-froid
Prise(s) électrique(s)	6
Escalier	
	Matériaux bois
	Type droit



Team

+32 2 318 78 32
 bruxelles.est@weinvest.be



Le mobilier repris sur les photos ne fait pas partie de la vente conformément à l'article 3.9 du nouveau code civil.

3ème étage - Mezzanine 2 - 7.60 m²

Longueur : **3.70 m** - Largeur : **2.29 m**

Sol	Vinyle
Hauteur sous-plafond	1,9 m
Type de plafond	Plafond mansardé
Éclairage	Point lumineux au plafond

Prise(s) électrique(s)	6
Escalier	
	Matériaux bois
	Type droit



Team

+32 2 318 78 32
 bruxelles.est@weinvest.be



Le mobilier repris sur les photos ne fait pas partie de la vente conformément à l'article 3.9 du nouveau code civil.

3ème étage - Mezzanine 3 - 8.06 m²

Longueur : **3.67 m** - Largeur : **2.85 m**

Sol	Vinyle
Hauteur sous-plafond	1,9 m
Type de plafond	Plafond mansardé
Éclairage	Point lumineux au plafond

Prise(s) électrique(s)	6
Escalier	
	Matériaux bois
	Type droit



Team

+32 2 318 78 32
 bruxelles.est@weinvest.be

Rez-de-chaussée - Bureau 1 - 53.42 m²

 Longueur : **12.01 m** - Largeur : **4.87 m**

Porte	Matière bois vitrée
Fenêtre	Châssis bois double vitrage type sans ouverture
Sol	Parquet
Type de plafond	Plafond mansardé
Hauteur sous-plafond	3,2 m
Éclairage	Point lumineux au plafond
Prise(s) électrique(s)	6

Rez-de-chaussée - Bureau 2 - 17.54 m²

 Longueur : **4.74 m** - Largeur : **3.70 m**

Fenêtre	Châssis bois double vitrage type sans ouverture basculante
Sol	Parquet
Type de plafond	Plafond mansardé
Hauteur sous-plafond	3,2 m
Éclairage	Point lumineux au plafond
Chauffage	Radiateur(s)
Prise(s) électrique(s)	4

Rez-de-chaussée - Wc 3 - 1.23 m²

 Longueur : **1.39 m** - Largeur : **0.88 m**

WC	Suspendu
Sol	Parquet
Hauteur sous-plafond	2,3 m
Éclairage	Point lumineux au plafond


Team

 +32 2 318 78 32
 bruxelles.est@weinvest.be

Rez-de-chaussée - Wc - 0.86 m²

 Longueur : **0.93 m** - Largeur : **0.92 m**

WC	Suspendu
Lavabo	Simple
Sol	Carrelage
Hauteur sous-plafond	2,5 m
Éclairage	Point lumineux au plafond
Extracteur d'air	Oui
Prise(s) électrique(s)	1

Rez-de-chaussée - Atelier - 41.65 m²

 Longueur : **9.00 m** - Largeur : **5.63 m**

Porte	Matière bois
Sol	Carrelage
Hauteur sous-plafond	3,3 m
Éclairage	Point lumineux au plafond
Prise(s) électrique(s)	4

Rez-de-chaussée - Remise - 7.73 m²

 Longueur : **3.64 m** - Largeur : **2.11 m**

Sol	Plancher
Hauteur sous-plafond	2,5 m
Éclairage	Point lumineux au plafond

Rez-de-chaussée - Lavabo - 2.01 m²

 Longueur : **2.27 m** - Largeur : **0.88 m**

Sol	Parquet
Éclairage	Point lumineux au plafond
Hauteur sous-plafond	2,4 m


Team

 +32 2 318 78 32
 bruxelles.est@weinvest.be

Rez-de-chaussée - Pièce - 0.70 m²

Longueur : **0.88 m** - Largeur : **0.79 m**

Sol	Parquet
Éclairage	Point lumineux mural
Hauteur sous-plafond	3,0 m

Rez-de-chaussée - Escalier - 1.01 m²

Longueur : **1.59 m** - Largeur : **0.63 m**
Rez-de-chaussée - Escalier - 1.04 m²

Longueur : **1.51 m** - Largeur : **0.69 m**
1er étage - Wc 2 - 1.21 m²

Longueur : **1.31 m** - Largeur : **0.92 m**

WC	Suspendu
Lavabo	Simple
Sol	Carrelage
Hauteur sous-plafond	2,5 m
Éclairage	Spots encastrés
Extracteur d'air	Oui

1er étage - Hall 1 - 13.59 m²

Longueur : **4.10 m** - Largeur : **3.31 m**

Hauteur sous-plafond	2,7 m
Éclairage	Point lumineux au plafond
Chauffage	Radiateur(s)
Fenêtre	Châssis PVC double vitrage type oscillo-battants
Sol	Carrelage
Vidéophone	Oui


Team

+32 2 318 78 32
bruxelles.est@weinvest.be

1er étage - Hall 2 - 3.10 m²Longueur : **2.76 m** - Largeur : **1.69 m**

Hauteur sous-plafond	2,6 m
Prise(s) électrique(s)	1
Éclairage	Spots encastrés
Sol	Carrelage

1er étage - Hall 3 - 2.60 m²Longueur : **2.97 m** - Largeur : **0.87 m**

Hauteur sous-plafond	2,5 m
Éclairage	Spots encastrés
Chauffage	Radiateur(s)
Fenêtre	Châssis PVC double vitrage type oscillo-battants
Sol	Carrelage

1er étage - Escalier - 1.02 m²Longueur : **1.52 m** - Largeur : **0.66 m****1er étage - Escalier - 1.94 m²**Longueur : **2.33 m** - Largeur : **1.06 m***Team*+32 2 318 78 32
bruxelles.est@weinvest.be

2ème étage - Hall de nuit - 12.85 m²

 Longueur : **5.34 m** - Largeur : **2.94 m**

Fenêtre	Châssis bois double vitrage type fenêtre de toit
Sol	Parquet
Hauteur sous-plafond	2,2 m
Type de plafond	Plafond mansardé
Éclairage	Point lumineux au plafond
Chauffage	Radiateur(s)
Prise(s) électrique(s)	6

2ème étage - Escalier - 2.40 m²

 Longueur : **3.02 m** - Largeur : **1.05 m**
Sous-sol - Cave 1 - 14.61 m²

 Longueur : **4.01 m** - Largeur : **3.64 m**

Voutée	Oui
Sol	Béton
Hauteur sous-plafond	2,1 m
Éclairage	Point lumineux au plafond
Prise(s) électrique(s)	1

Sous-sol - Cave 2 - 14.82 m²

 Longueur : **4.04 m** - Largeur : **3.66 m**

Voutée	Oui
Sol	Béton
Hauteur sous-plafond	2,1 m
Éclairage	Point lumineux au plafond
Prise(s) électrique(s)	1
Oui	1


Team

 +32 2 318 78 32
 bruxelles.est@weinvest.be

Sous-sol - Cave 3 - 14.64 m²Longueur : **3.98 m** - Largeur : **3.67 m**

Sol	Béton
Hauteur sous-plafond	1,8 m
Éclairage	Point lumineux au plafond
Prise(s) électrique(s)	2

Sous-sol - Cave 4 - 14.85 m²Longueur : **4.01 m** - Largeur : **3.69 m**

Sol	Béton
Hauteur sous-plafond	1,8 m
Éclairage	Point lumineux mural
Prise(s) électrique(s)	2

*Team*+32 2 318 78 32
bruxelles.est@weinvest.be

Récapitulatif des métrés	Longueur	Largeur	Superficie
Rez-de-chaussée			
Hall d'entrée	4.03 m	3.71 m	14.93 m²
Salle à manger	3.66 m	3.33 m	12.19 m²
Séjour	12.04 m	3.54 m	42.27 m²
Cuisine	3.99 m	3.61 m	12.07 m²
Bureau 1	12.01 m	4.87 m	53.42 m²
Bureau 2	4.74 m	3.70 m	17.54 m²
Wc	0.93 m	0.92 m	0.86 m²
Wc 3	1.39 m	0.88 m	1.23 m²
Atelier	9.00 m	5.63 m	41.65 m²
Bar	7.52 m	5.92 m	32.28 m²
Remise	3.64 m	2.11 m	7.73 m²
Lavabo	2.27 m	0.88 m	2.01 m²
Pièce	0.88 m	0.79 m	0.70 m²
Escalier	1.59 m	0.63 m	1.01 m²
Escalier	1.51 m	0.69 m	1.04 m²

1er étage

Chambre 1	4.12 m	3.76 m	15.48 m²
Salle de bains	4.04 m	3.59 m	12.96 m²
Salle de douche	3.00 m	2.01 m	4.77 m²
Wc 2	1.31 m	0.92 m	1.21 m²
Hall 1	4.10 m	3.31 m	13.59 m²
Hall 2	2.76 m	1.69 m	3.10 m²
Hall 3	2.97 m	0.87 m	2.60 m²
Mezzanine 1	8.01 m	5.96 m	27.61 m²
Escalier	1.52 m	0.66 m	1.02 m²
Escalier	2.33 m	1.06 m	1.94 m²



Team

+32 2 318 78 32
bruxelles.est@weinvest.be

Document soumis à titre informatif et non contractuel.
Copyright We Invest & Partners Tous droits réservés. © 2024.

2ème étage

Hall de nuit	5.34 m	2.94 m	12.85 m²
Chambre 2	4.10 m	3.68 m	15.09 m²
Chambre 3	4.06 m	3.68 m	14.98 m²
Chambre 4	4.05 m	3.71 m	13.46 m²
Escalier	3.02 m	1.05 m	2.40 m²

3ème étage

Mezzanine 2	3.70 m	2.29 m	7.60 m²
Mezzanine 3	3.67 m	2.85 m	8.06 m²

Sous-sol

Cave 1	4.01 m	3.64 m	14.61 m²
Cave 2	4.04 m	3.66 m	14.82 m²
Cave 3	3.98 m	3.67 m	14.64 m²
Cave 4	4.01 m	3.69 m	14.85 m²



Team

+32 2 318 78 32
 bruxelles.est@weinvest.be



Sous-sol

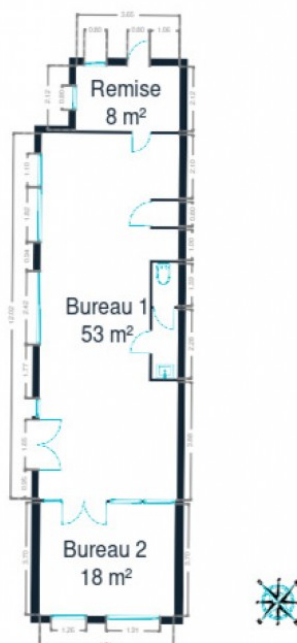


Team

+32 2 318 78 32
bruxelles.est@weinvest.be



Rez-de-chaussée

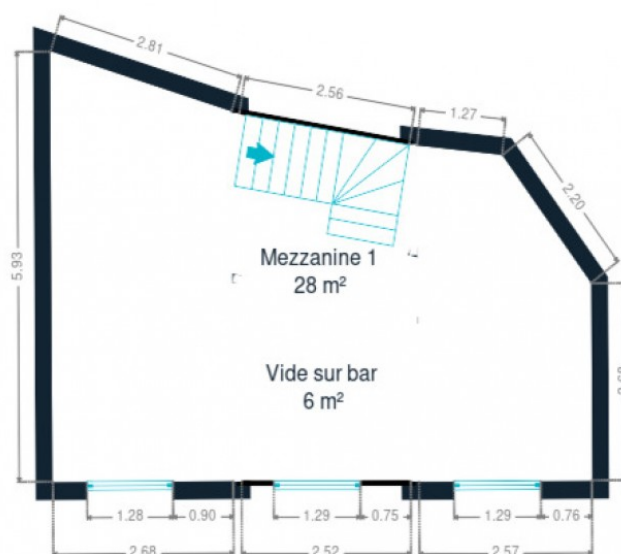


Rez-de-chaussée



Team

+32 2 318 78 32
bruxelles.est@weinvest.be



1er étage



1er étage



Team

+32 2 318 78 32
bruxelles.est@weinvest.be



**We
Invest**

5945658
670 000 €



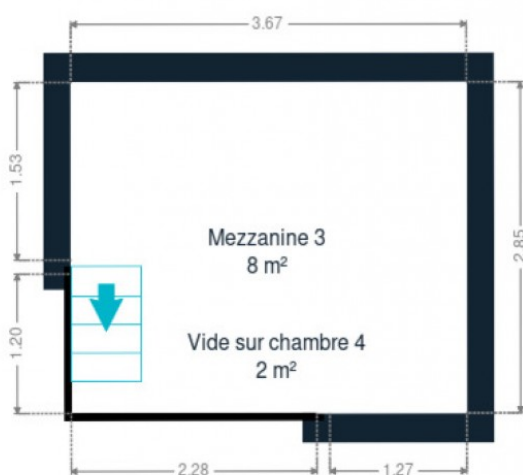
2ème étage



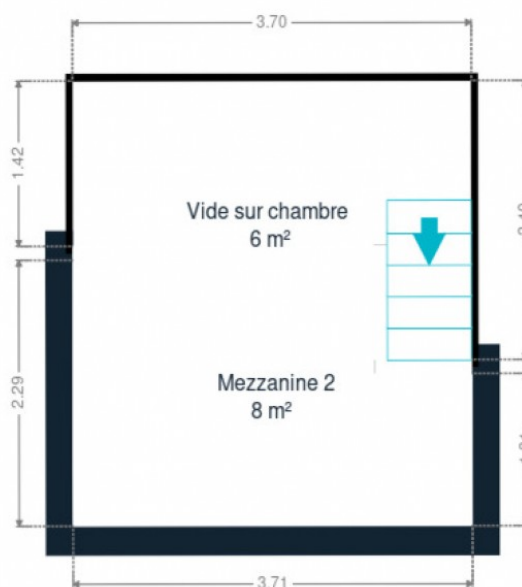
Team

+32 2 318 78 32
bruxelles.est@weinvest.be

Document soumis à titre informatif et non contractuel.
Copyright We Invest & Partners Tous droits réservés. © 2024.



3ème étage



3ème étage



Team

+32 2 318 78 32
bruxelles.est@weinvest.be

Technique

Toiture

Zingueries

Zinc

Couverture

Tuiles

Façade

Matériaux façade

Brique**Peinte**

Etat

Bon

Châssis

Châssis

Double**Pvc***Team***+32 2 318 78 32**
bruxelles.est@weinvest.be

Installation

Adoucisseur d'eau	Oui
Compteur gaz	Oui
Chauffe-eau	
	Junkers
	Nombre 1
	Nombre de litres 116
Alarme	Oui
Vidéophone	Oui
Compteur électrique	Mono-horaire
Chauffage	
	Central
	Gaz de ville
	Radiateur(s)
	À ventouse
	Junkers
	Type à ventouse
Compt. d'eau	Individuel
TV	Prise tv
Téléphone	Oui
Internet	Câble



Team

+32 2 318 78 32
 bruxelles.est@weinvest.be



Le mobilier repris sur les photos ne fait pas partie de la vente conformément à l'article 3.9 du nouveau code civil.

Transports

Arrêt de bus	150 m
Accès ferroviaire	1200 m
Accès autoroutier	1500 m

Écoles

GO! basisschool De Goudenregen	323 m
Sint-Goedele Brussel	545 m



Team

+32 2 318 78 32
 bruxelles.est@weinvest.be

Points d'intérêts

Hébergement	Hôtel Frederiksborg	339 m
Station de bus	Nereus	484 m
Université	Vankeerberghen Sophie Marcelle	503 m
Hébergement	Brussels Hello Hostel	1030 m
Hébergement	B&B Lenoir 96	1032 m
Station de métro	Elisabeth	1066 m
Hébergement	Eurocap	1575 m
Hébergement	Auberge de Jeunesse Génération Europe - Youth Ho...	2166 m
Hébergement	Meininger Hotel	2451 m
Hébergement	Hotel Victory	2501 m
Hébergement	Theater Hotel	2691 m
Hôtel de ville	Citadines Sainte-Catherine Brussels	2724 m
Hébergement	Hotel Expo	2814 m



Team

+32 2 318 78 32
 bruxelles.est@weinvest.be

Les étapes d'achat d'un bien immobilier

1. BUDGET

En fonction de vos revenus et de vos économies (les "fonds propres") la banque va déterminer votre "capacité d'emprunt", c'est à dire le montant maximal du crédit.

3. OFFRE

Une fois le bien de vos rêves trouvé, vous rédigez une offre au propriétaire, qui lui notifie votre intérêt d'acheter à un prix donné et dans des conditions déterminées.

5. FINANCEMENT

Différents types de crédits hypothécaire existent. En négociant auprès de plusieurs banques, vous obtiendrez le crédit le plus avantageux pour votre situation. Une fois l'offre de prêt formelle obtenue, le compromis peut être signé.

7. SIGNATURE COMPROMIS

Une fois le compromis rempli et accepté par les parties, vous le signez chez le notaire du vendeur ou dans votre agence immobilière. La signature se fait en général dans le mois qui suit l'offre.

+ Vous payez une garantie équivalente à 5 ou 10% du prix de vente.

9. SIGNATURE DE L'ACTE

Maximum 4 mois après le compromis a lieu la signature de l'acte, chez votre notaire. C'est le moment où vous recevez les clés et devenez propriétaire.

+ Vous payez le solde, les frais de notaire et les coûts de l'acte.

2. RECHERCHE

Vous pouvez entamer vos recherches. Encodez vos critères sur les plateformes immobilières (immoweb, immovlan,...) et/ou les communiquez-les aux agences immobilières locales afin d'être notifié lorsqu'un bien est mis en vente.

4. NÉGOCIATION

Le propriétaire peut accepter votre offre, la refuser voir vous faire une contre-proposition (à accepter ou refuser en retour). Une fois les négociations abouties et l'offre contresignée, la vente est scellée.

6. COMPROMIS

Le compromis est le premier contrat formalisant l'engagement de vente. C'est soit le notaire soit l'agence immobilière qui va le rédiger.

8. RECHERCHES NOTARIÉES

Les notaires vont rassembler les documents et effectuer les recherches administratives, hypothécaires et fiscales auprès des administrations concernées. Une fois toutes les informations collectées, la date de signature peut être fixée.

10. TITRE DE PROPRIÉTÉ

Votre notaire transmet l'acte signé au bureau des hypothèques pour y être enregistré. Quelques semaines plus tard, il recevra le titre de propriété portant les cachets de l'administration fiscale, conservera l'original et vous transmettra une copie.

Acheté!



Quels sont les frais « cachés » à l'achat d'un bien immobilier ?

Lorsque vous faites l'acquisition d'une propriété, le prix de vente sera toujours additionné de taxes et frais annexes, appelés **«frais d'achat» et qui s'élèvent en moyenne à 15% du prix de vente** (sauf si vous bénéficiez d'un taux réduit ou d'un abattement). C'est votre notaire qui va les collecter, mais celui-ci va ensuite les redistribuer aux différentes administrations.

■ Exemple :



Prix d'achat

en Régions wallonne et bruxelloise
(sous réserve des éventuelles réductions de frais et abattements).

200.000 €

Total des frais d'achat

+ 29.175 €

Total de l'achat ▶

229.175 €

25.000 € Droits d'enregistrement

2.160 € Honoraires du notaire (soumis à la TVA*)

1.100 € Frais administratifs (soumis à la TVA*)

685 € TVA

230 € Transcription hypothécaire



Si votre achat est financé grâce à un crédit hypothécaire, il faudra ajouter les frais liés à un second acte notarié ; l'acte de crédit, qui va entraîner des frais supplémentaire dûs à la banque et au notaire. Renseignez-vous auprès de votre notaire pour connaître le montant total exact.

Nos services

Chez We Invest, nous sommes persuadés qu'un bon agent immobilier n'est pas nécessairement un secrétaire redoutable, un photographe hors-pair, un marketeur ingénieux ou un informaticien passionné. Nous avons donc décidé de former une agence immobilière avec une véritable équipe de professionnels pour entourer cet agent.

▼ **Votre agent We Invest est plus qu'un ouvreur de porte:** c'est un véritable conseiller, passionné. Il ou elle vous guidera et vous encadrera dans l'une des transactions la plus importante de votre vie. Grâce à sa certification IPI, vous êtes assurés que nos agents sont formés aux aspects techniques, juridiques, fiscaux et administratifs d'un achat et d'une vente.

▼ **L'équipe de marketing:** votre agent immobilier est soutenu par une équipe marketing professionnelle (photographes, vidéastes, publicitaires, graphistes, spécialistes du marketing digital, etc.) Grâce à nos supports, tels que les plans, les visites virtuelles, les vidéos ou le livret comme celui-ci, vous gagnez du temps en ne visitant que les propriétés qui vous correspondent vraiment !

▼ **L'équipe technologique:** Notre objectif est d'utiliser la technologie pour humaniser les transactions immobilières. Contradictoire? Pas du tout: entourés d'outils et de services tech', le travail de nos agents immobiliers est considérablement allégé. Cela leur permet de se concentrer sur leur plus grande force: des conseils personnalisés pour que vous puissiez trouver la maison de vos rêves ou vendre la vôtre au meilleur prix.



Vous songez à vendre ?

Notre équipe est disponible pour vous soutenir dans chacun de vos projets de vente ou de mise en location. Faites évaluer votre propriété objectivement, gratuitement, et sans engagement. **Contactez votre agent immobilier We Invest et découvrez autour d'une tasse de café ce que nous pouvons faire pour vous.**